

**Государственное бюджетное учреждение Калининградской области
«Отряд государственной противопожарной службы и обеспечения мероприятий гражданской обороны»
ОТДЕЛ МОНИТОРИНГА И ПРОГНОЗИРОВАНИЯ ЧРЕЗВЫЧАЙНЫХ СИТУАЦИЙ
Centre of monitoring and forecasting of extreme situations**

**236003 г. Калининград, Московский пр-т, 188
тел., факс (4012) 311-288; E-mail: ompchs@guogps39.ru**

29 июня 2026 года

№ 592 - ОМПЧС

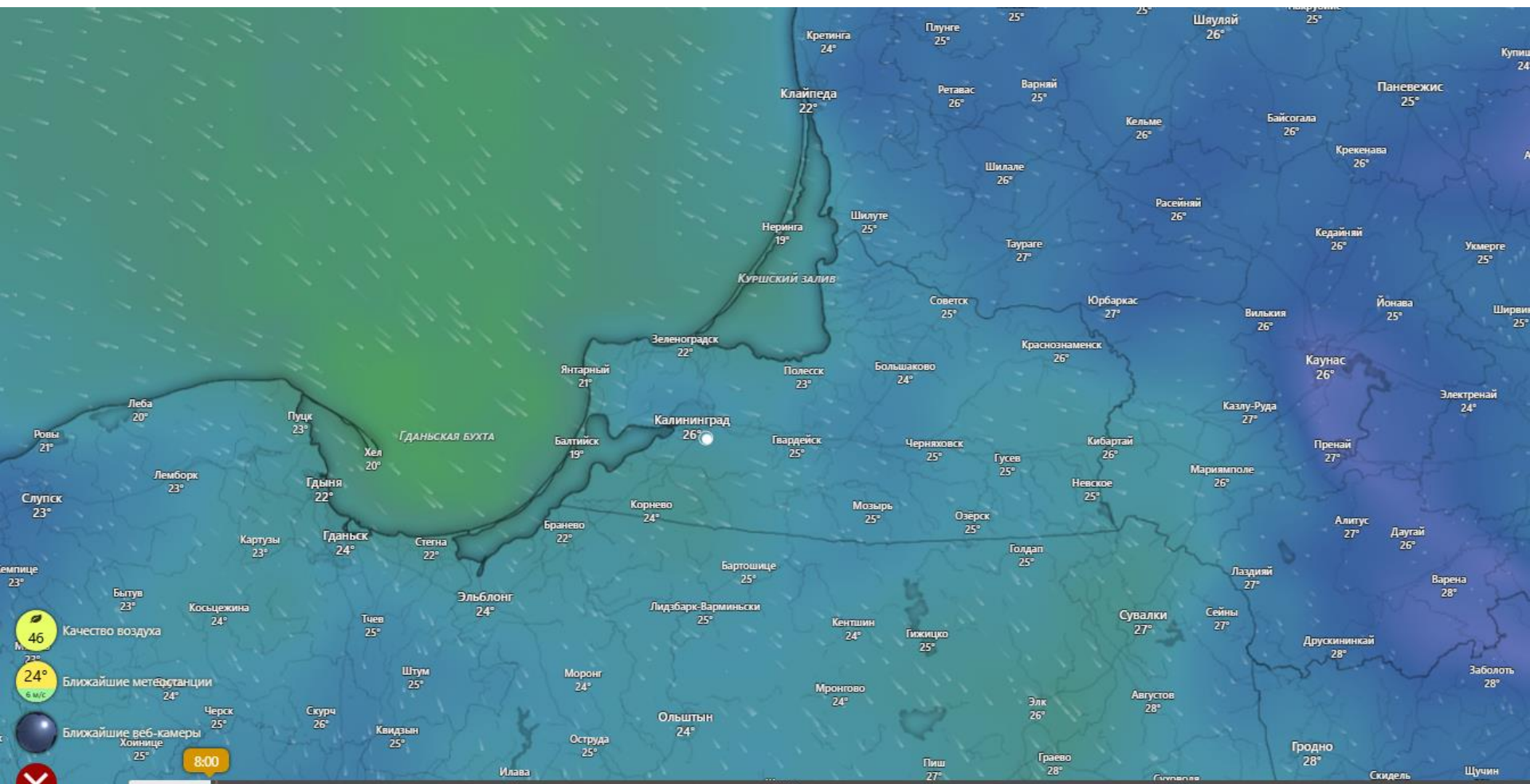
**ОПЕРАТИВНЫЙ ЕЖЕДНЕВНЫЙ ПРОГНОЗ
чрезвычайных ситуаций с 29 июня по 30 июня 2026 года
(графический вариант)**

Дежурный ОМП ЧС

Е.В. Мусатова

СИНОПТИЧЕСКИЕ ПРОЦЕССЫ, ОБУСЛАВЛИВАЮЩИЕ МЕТЕОУСЛОВИЯ НА ТЕРРИТОРИИ КАЛИНИНГРАДСКОЙ ОБЛАСТИ

ветровая нагрузка на 8.00 29 июня 2026 г.



	Понедельн: 29							Вторник 30							Среда 1							Четверг 2							Пятница 3							Суббота 4											
Часы	2	5	8	11	14	17	20	23	2	5	8	11	14	17	20	23	2	5	8	11	14	17	20	23	2	5	8	11	14	17	20	23	2	5	8	11	14	17	20	23	2	5	8	11	14	17	20
Температура °C	24°	22°	25°	29°	29°	28°	24°	21°	19°	19°	22°	25°	26°	24°	21°	17°	17°	16°	19°	19°	23°	21°	20°	18°	18°	17°	20°	23°	24°	23°	20°	16°	16°	16°	17°	20°	20°	19°	17°	16°	16°	15°	17°	18°	19°	15°	15°
Дождь мм										0.3						3.9	1.6		9	0.2															1.3	0.2											
Ветер м/с	2	3	3	4	4	4	3	3	3	2	2	4	4	3	2	1	1	1	2	2	4	3	4	4	3	2	3	4	3	1	1	3	3	5	6	7	8	7	7	6	5	6	7	6	6	3	3
Порывы ветра м/с	4	7	7	9	10	10	7	5	6	6	6	8	9	9	5	4	4	5	5	7	8	8	7	7	8	5	7	9	10	7	3	5	5	9	13	15	17	18	14	12	11	12	15	15	15	15	15

ГИДРОЛОГИЧЕСКАЯ ОБСТАНОВКА

на 8.00 29 июня 2026 г.

Паводковая обстановка (существенные изменения в режиме рек области):

уровни воды на реках области не приближаются к опасным значениям.

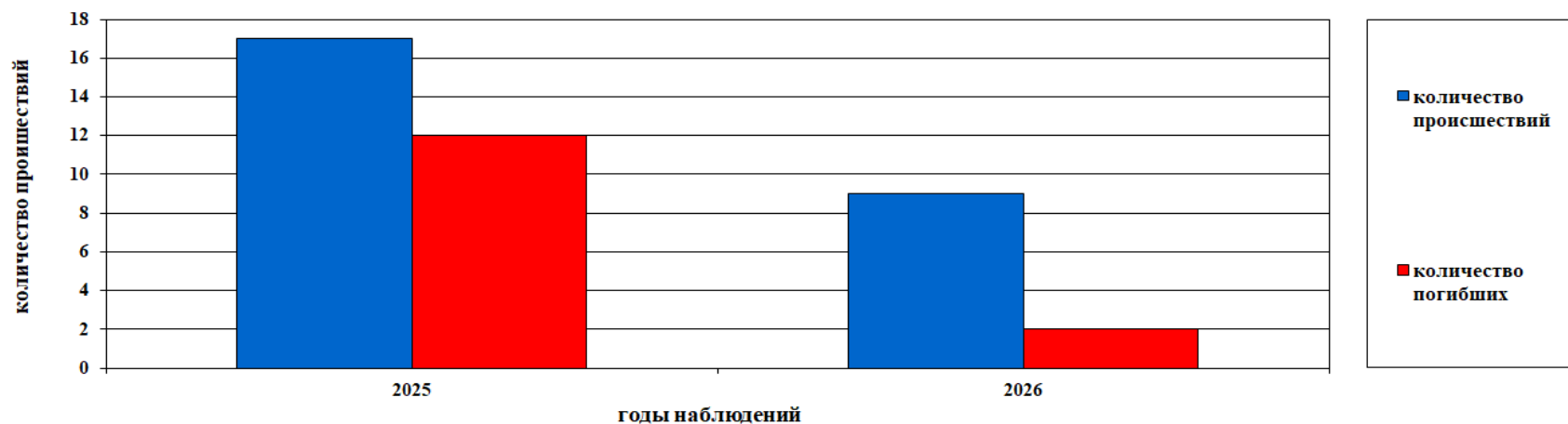
Данные уровней воды в реках области предоставляются при угрозе достижения неблагоприятных, опасных значений.

ОБСТАНОВКА НА ВОДНЫХ ОБЪЕКТАХ ОБЛАСТИ

на 8.00 29 июня 2026 г.

	С начала 2026 г.	АППГ
Количество происшествий	9	17
Количество погибших	2	12

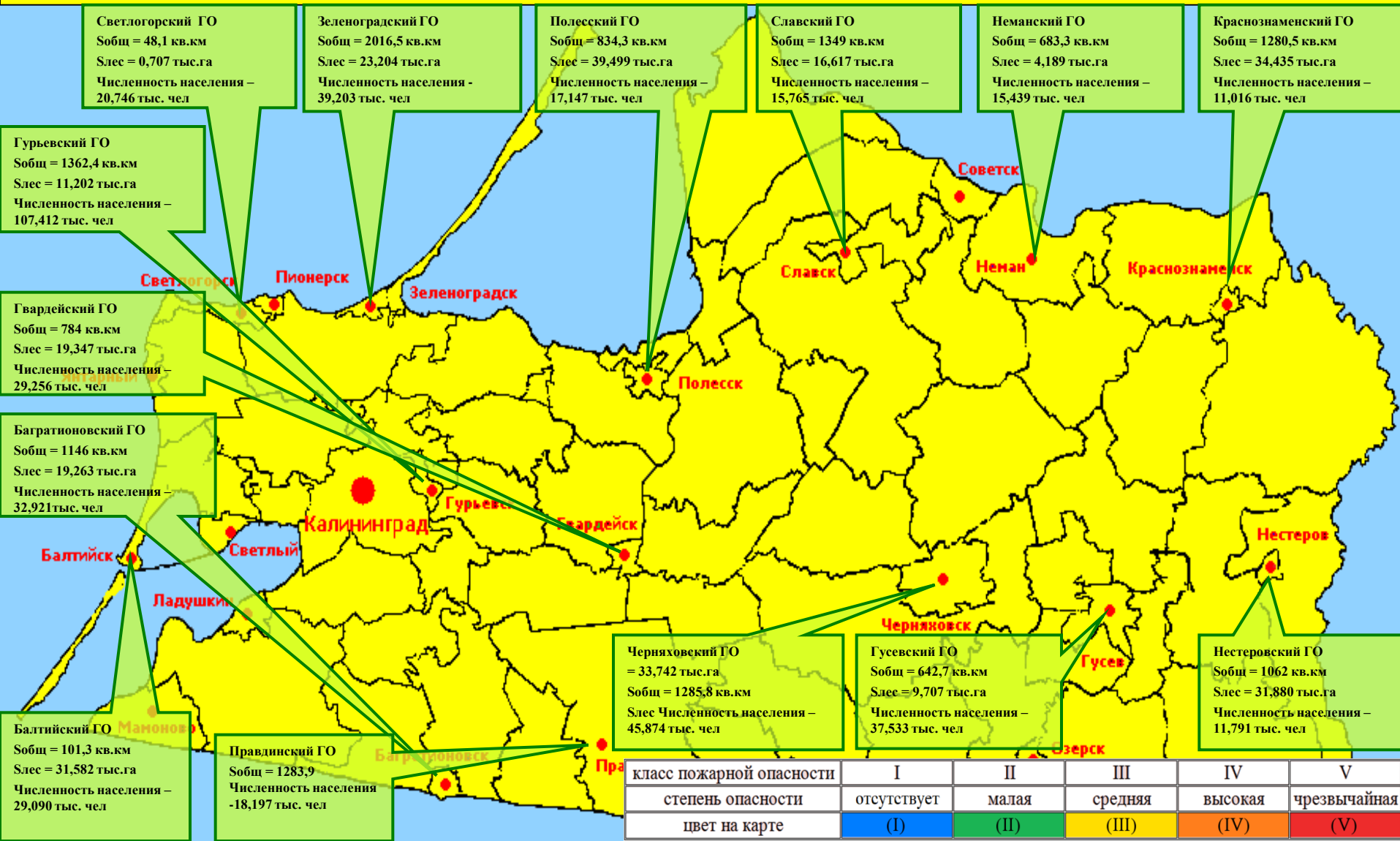
Сравнительный анализ происшествий, гибели людей
на водных объектах области 2025-2026 гг.



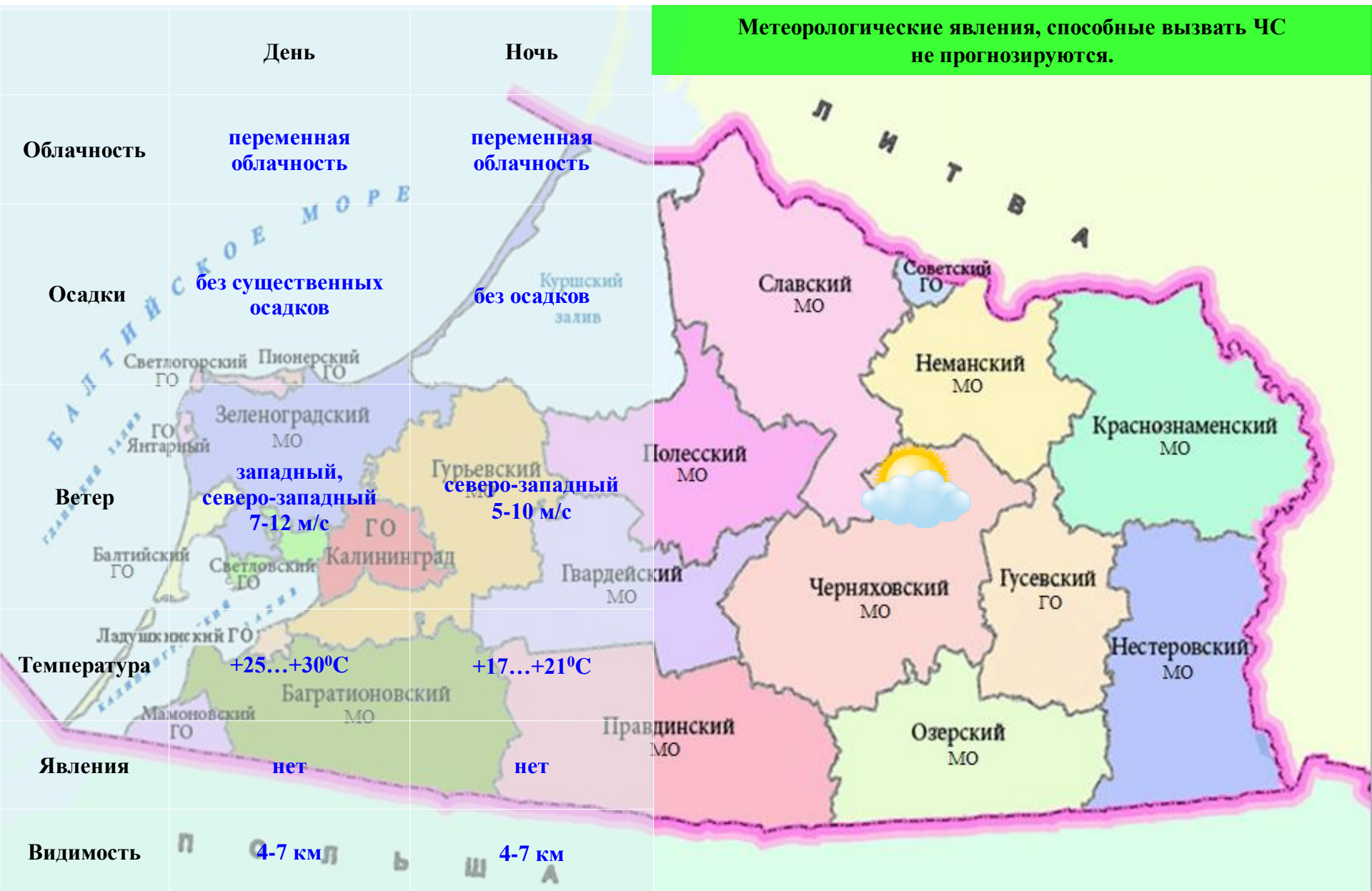
ПОЖАРНАЯ ОПАСНОСТЬ ЛЕСОВ В КАЛИНИНГРАДСКОЙ ОБЛАСТИ ПО УСЛОВИЯМ ПОГОДЫ на 28 июня 2026 г.

По Калининградской области 29 июня пожароопасность будет нарастать в пределах 3 класса.

30 июня – 1 июля 3 класса, местами 4 класса.



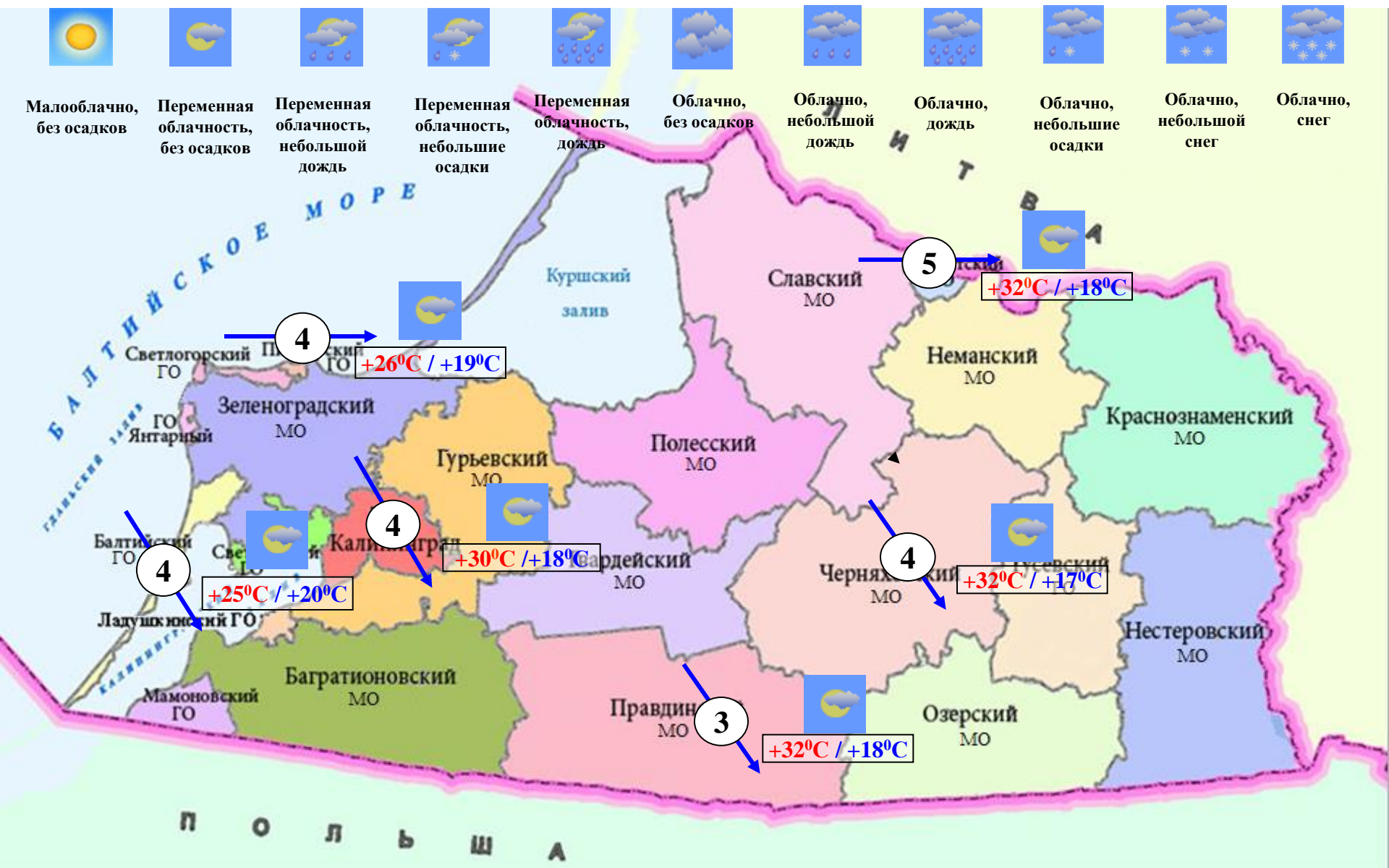
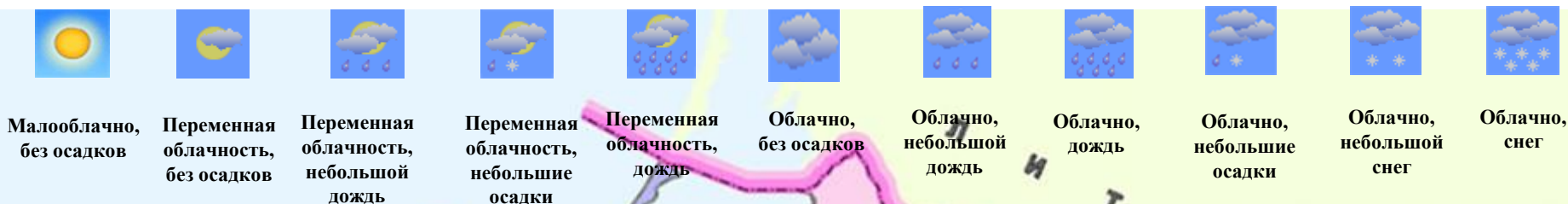
МЕТЕОРОЛОГИЧЕСКИЙ ПРОГНОЗ ПО ТЕРРИТОРИИ КАЛИНИНГРАДСКОЙ ОБЛАСТИ с 9.00 29 июня до 9.00 30 июня 2026 г.



ДЕТАЛИЗИРОВАННЫЙ МЕТЕОРОЛОГИЧЕСКИЙ ПРОГНОЗ ПО ТЕРРИТОРИИ КАЛИНИНГРАДСКОЙ ОБЛАСТИ

с 9.00 29 июня до 9.00 30 июня 2026 г.

Условные обозначения



РИСКИ ВОЗНИКНОВЕНИЯ ЧС, СВЯЗАННЫЕ С НЕБЛАГОПРИЯТНЫМИ ЯВЛЕНИЯМИ, ПО ТЕРРИТОРИИ КАЛИНИНГРАДСКОЙ ОБЛАСТИ

с 9.00 29 июня до 9.00 30 июня 2026 г.

Риск возникновения ЧС
незначительный.

