

**Государственное бюджетное учреждение Калининградской области  
«Отряд государственной противопожарной службы  
и обеспечения мероприятий гражданской обороны»  
отдел мониторинга и прогнозирования чрезвычайных ситуаций  
236003 г. Калининград, Московский пр-т, 188  
тел., факс (4012) 311-288; E-mail: ompchs@guogps39.ru**

24 июня 2026 г.

№ 577 - ОМП ЧС

**КРАТКОСРОЧНЫЙ НЕДЕЛЬНЫЙ ПРОГНОЗ  
чрезвычайных ситуаций на территории Калининградской области  
с 24 июня 2026 года по 1 июля 2026 года**

Подготовлен на основании информации Калининградского ЦГМС - филиал ФГБУ «Северо-Западное управление по гидрометеорологии и мониторингу окружающей среды» (далее – КЦГМС), Управления Федеральной службы по надзору в сфере защиты прав потребителей и благополучия человека по Калининградской области, Центрального управления Федеральной службы по экологическому, технологическому и атомному надзору, ИЗМИРАН

**1. АНАЛИЗ ОБСТАНОВКИ**

**1.1. Метеорологической.**

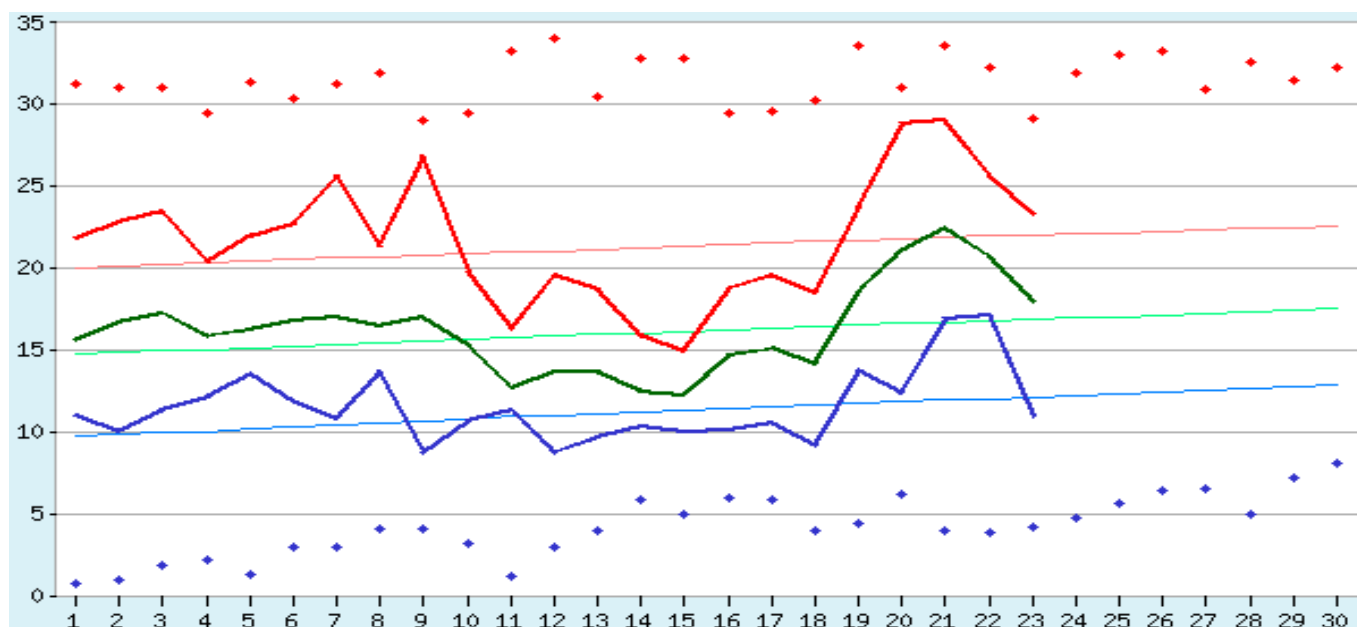
**Погода в Калининграде в июне 2026 г. Температура воздуха и осадки.**

Норма среднемесячной температуры июня: +16,1°C. Фактическая температура месяца по данным наблюдений: +16,3°C.

Норма суммы осадков в июне: 69 мм. Выпало осадков: 116 мм. Эта сумма составляет 168% от нормы.

Самая низкая температура воздуха (+8,8°C) была 9 июня. Самая высокая температура воздуха (+29,0°C) была 21 июня.

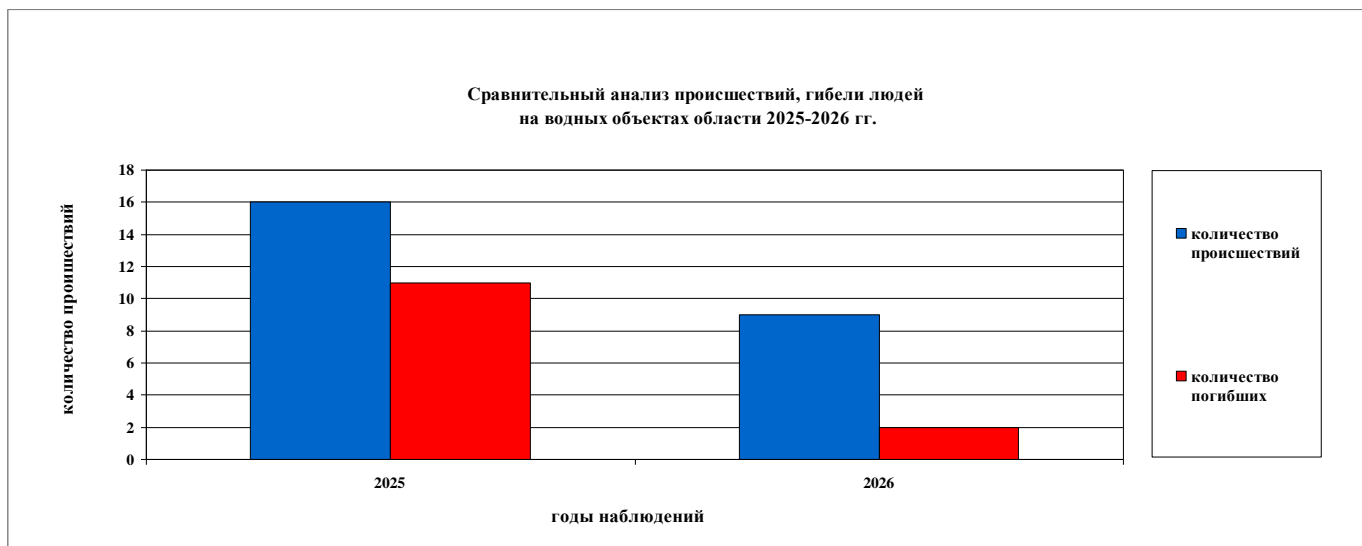
**Температура воздуха в Калининграде. Июнь 2026 г.**



**Пояснения к графику.** Текущие минимальная, средняя, максимальная температура воздуха представлены на графике сплошными линиями соответственно синего, зеленого и красного цветов. Нормальные значения показаны сплошными тонкими линиями. Абсолютные максимумы и минимумы для каждого дня обозначены жирными точками соответственно красного и синего цвета.

**1.2. Обстановка на водных объектах области.**

	За неделю 2026 г.	АППГ	С начала 2026 г.	АППГ
Количество происшествий	4	1	9	16
Количество погибших	1	0	2	11



### 1.3. Лесопожарная обстановка.

На территории Калининградской области с 20 марта 2026 года установлен пожароопасный сезон на землях лесного фонда (Приказ Министерства природных ресурсов и экологии Калининградской области от 11 марта 2026 г. № 86).

Количество лесных пожаров:	За неделю 2026 г.	АППГ	С начала 2026 г.	АППГ
	0	0	0	12

### 1.4. Эпидемиологическая, эпизоотическая и фитосанитарная.

Эпидемиологическая обстановка	<b>благополучная</b>
Эпизоотическая обстановка	<b>благополучная</b>
Фитосанитарная обстановка	<b>благополучная</b>

### 1.5. Опасные геологические явления.

Карта землетрясений	Последние 7 землетрясений в радиусе 500 км от г. Калининграда.					
	№	дата и время	широта	долгота	магнитуда	регион
	1	3 мая 2026 г. 18:38	51.65	15.99	4.4	Польша
	2	21 октября 2025 г. 15:35	51.65	16.05	4.7	Польша
	3	18 октября 2025 г. 14:59	51.46	16.06	4.5	Польша
	4	12 сентября 2025 г. 00:42	51.60	16.28	4.6	Польша
	5	13 августа 2025 г. 21:30	51.78	16.34	4.7	Польша
	6	27 февраля 2025 г. 08:19	51.64	16.14	4.7	Польша
	7	25 октября 2024 г. 15:55	51.58	16.12	4.4	Польша

## 1.6. Агрометеорологическая обстановка.

Опасные явления	Место (наблюдательные подразделения КЦГМС)	Срок	Примечания
Переувлажнение почвы	нет	нет	нет
Засуха почвенная	нет	нет	нет
Заморозки	нет	нет	нет

## 2. ПРОГНОЗИРОВАНИЕ

### 2.1. Прогностическая информация

#### 2.1.1. Вспомогательный недельный метеопрогноз.

	Среда 24 июня	Четверг 25 июня	Пятница 26 июня	Суббота 27 июня	Воскресенье 28 июня	Понедельник 29 июня	Вторник 30 июня
День							
Т максимальная	24°	26°	26°	31°	34°	30°	25°
Осадки, вероятность	0	0	0	0	0	75%	0
Ветер, м/с	→ 3	↘ 3	↓ 2	↑ 2	↓ 2	↙ 2	↓ 4
Давление, мм рт.ст	761	761	763	763	760	763	764
Ночь							
Т минимальная	15°	14°	15°	20°	18°	16°	
Осадки, вероятность	0	0	0	0	75%	0	
Ветер, м/с	→ 3	↘ 1	↑ 1	↗ 2	← 2	↑ 1	
Давление, мм рт.ст	760	762	764	761	760	764	

На предстоящей неделе ожидается облачная с прояснениями погода, 29 июня облачно. Небольшой дождь прогнозируется 29 июня, в остальные дни без существенных осадков. Ветер переменных направлений 1-4 м/с. Температура воздуха днём от +24 до +34°С, ночью от +14 до +20°С.

### 2.2. Агрометеорологический прогноз:

ЧС, связанные с агрометеорологическими условиями не прогнозируются.

### 2.3. Прогноз чрезвычайных ситуаций

#### 2.3.1. Природные чрезвычайные ситуации

Возможные ЧС:

(на основании анализа данных многолетних наблюдений, краткосрочного метеопрогноза, с учетом возможных природных опасностей на территории европейских стран)

**локального характера, обусловленные агрометеорологическими явлениями (0,035).**

#### 2.3.2. Техногенные чрезвычайные ситуации

Возможные ЧС:

(на основании многолетних наблюдений)

**локального характера, обусловленные:**  
- авариями на автодорогах (0,035);  
- техногенными авариями (0,014).

### 2.3.3. Биолого-социальные чрезвычайные ситуации

Возможные ЧС:

(на основании данных многолетних наблюдений и анализа эпидемиологической, эпизоотической и фитосанитарной обстановки)

**локального характера, обусловленные инфекционной заболеваемостью населения (0,014).**

**КРАТКОСРОЧНЫЙ НЕДЕЛЬНЫЙ ПРОГНОЗ  
БУДЕТ УТОЧНЯТЬСЯ В ОПЕРАТИВНЫХ  
ЕЖЕДНЕВНЫХ ПРОГНОЗАХ**

Дежурный по отделу  
Начальник отдела

**И.П. Гаврилюк  
А.А. Юрченко**