

1 апреля 2026 г.

№ 301 - ОМП ЧС

**КРАТКОСРОЧНЫЙ НЕДЕЛЬНЫЙ ПРОГНОЗ  
чрезвычайных ситуаций на территории Калининградской области  
с 1 апреля 2026 года по 8 апреля 2026 года**

Подготовлен на основании информации Калининградского ЦГМС - филиала ФГБУ «Северо-Западное управление по гидрометеорологии и мониторингу окружающей среды» (далее – КЦГМС), Управления Федеральной службы по надзору в сфере защиты прав потребителей и благополучия человека по Калининградской области, Центрального управления Федеральной службы по экологическому, технологическому и атомному надзору, ИЗМИРАН

**1. АНАЛИЗ ОБСТАНОВКИ**

**1.1. Метеорологической.**

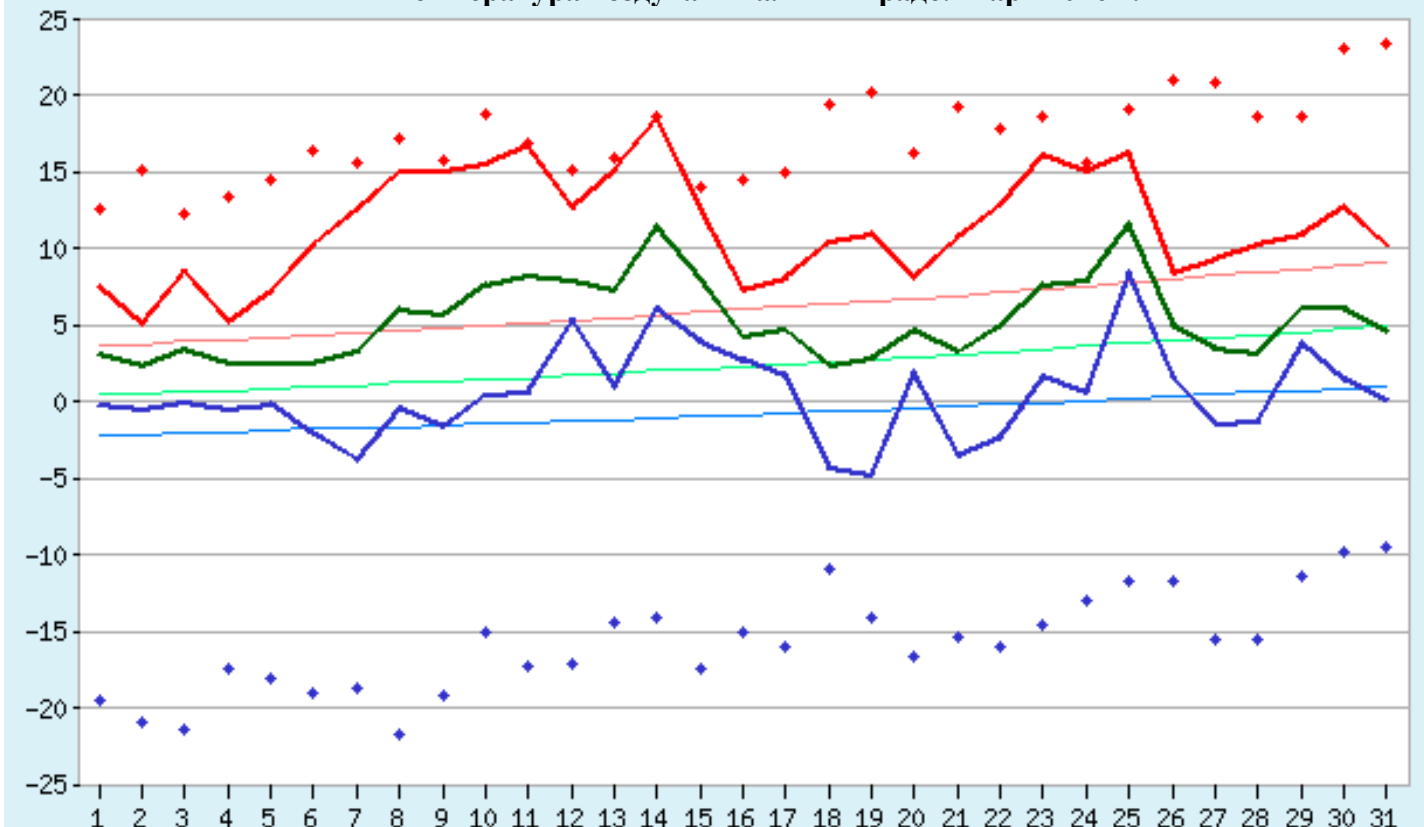
**Погода в Калининграде в марте 2026 г. Температура воздуха и осадки.**

Норма среднемесячной температуры марта:  $+2,4^{\circ}\text{C}$ . Фактическая температура месяца по данным наблюдений:  $+5,4^{\circ}\text{C}$ .

Норма суммы осадков в марте: 49 мм. Выпало осадков: 8 мм. Эта сумма составляет 16% от нормы.

Самая низкая температура воздуха ( $-4,8^{\circ}\text{C}$ ) была 19 марта. Самая высокая температура воздуха ( $+18,6^{\circ}\text{C}$ ) была 14 марта.

**Температура воздуха в Калининграде. Март 2026 г.**

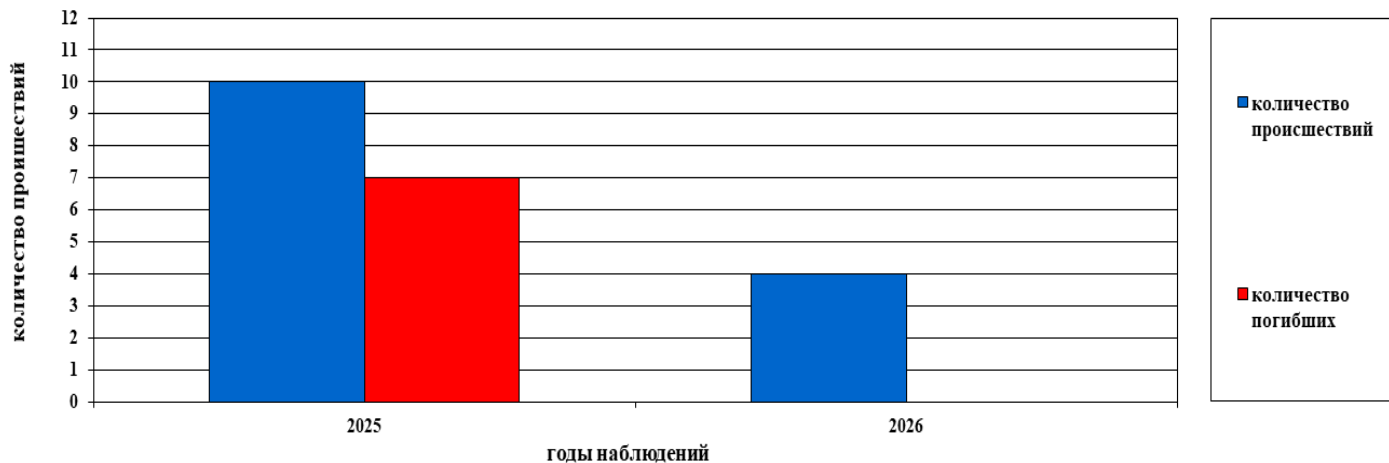


**Пояснения к графику.** Текущие минимальная, средняя, максимальная температура воздуха представлены на графике сплошными линиями соответственно синего, зеленого и красного цветов. Нормальные значения показаны сплошными тонкими линиями. Абсолютные максимумы и минимумы для каждого дня обозначены жирными точками соответственно красного и синего цвета.

## 1.2. Обстановка на водных объектах области.

	За неделю 2026 г.	АППГ	С начала 2026 г.	АППГ
Количество происшествий	0	1	4	10
Количество погибших	0	0	0	7

Сравнительный анализ происшествий, гибели людей  
на водных объектах области 2025-2026 гг.



## 1.3. Лесопожарная обстановка:

На территории Калининградской области с 20 марта 2026 года установлен пожароопасный сезон на землях лесного фонда (Приказ Министерства природных ресурсов и экологии Калининградской области от 11 марта 2026 г. № 86).

	За неделю		АППГ	
	количество	площадь (га)	количество	площадь (га)
Лесные пожары:	0	0	0	0
Действующие лесные пожары	Нет			
	С начала 2026 г.		АППГ	
	количество	площадь (га)	количество	площадь (га)
Лесные пожары:	0	0	0	0
Действующие лесные пожары	Нет			

## 1.4. Эпидемиологическая, эпизоотическая и фитосанитарная.

Эпидемиологическая обстановка	<b>благополучная</b>
Эпизоотическая обстановка	<b>благополучная</b>
Фитосанитарная обстановка	<b>благополучная</b>

## 1.5. Опасные геологические явления.

Карта землетрясений	Последние 7 землетрясений в радиусе 500 км от г. Калининграда.					
	№	дата и время	широта	долгота	магнитуда	регион
	1	21 октября 2025 г. 15:35	51:65	16:05	4,7	Польша
	2	18 октября 2025 г. 14:59	51:46	16:06	4,5	Польша
	3	12 сентября 2025 г. 00:42	51.60	16.28	4.6	Польша
	4	13 августа 2025 г. 21:30	51.78	16.34	4.7	Польша
	5	27 февраля 2025 г. 08:19	51.64	16.14	4.7	Польша
	6	25 октября 2024 г. 15:55	51.58	16.12	4.4	Польша
	7	6 августа 2024 г. 22:15	51.66	16.03	4.3	Польша

## 1.6. Агрометеорологическая обстановка.

Опасные явления	Место (наблюдательные подразделения КЦГМС)	Срок	Примечания
Переувлажнение почвы	нет	нет	нет
Засуха почвенная	нет	нет	нет
Заморозки	нет	нет	нет

## 2. ПРОГНОЗИРОВАНИЕ

### 2.1. Прогностическая информация

#### 2.1.1. Вспомогательный недельный метеопрогноз.

	Среда 1 апреля	Четверг 2 апреля	Пятница 3 апреля	Суббота 4 апреля	Воскресенье 5 апреля	Понедельник 6 апреля	Вторник 7 апреля
День							
Т максимальная	10°	12°	10°	11°	16°	14°	17°
Осадки, вероятность	0	0	0	0	0	0	0
Ветер, м/с	↓ 3	↓ 1	→ 5	↗ 5	↗ 4	→ 5	↗ 2
Давление, мм рт.ст	765	760	760	765	765	766	765
Ночь							
Т минимальная	-2°	1°	2°	2°	5°	3°	
Осадки, вероятность	0	0	0	0	0	0	
Ветер, м/с	→ 1	↗ 2	→ 5	→ 4	→ 5	↗ 3	
Давление, мм рт.ст	763	759	763	766	765	766	

На предстоящей неделе ожидается малооблачная погода, 2 апреля – облачно с прояснениями, 3-4 апреля – облачно. Без существенных осадков. Ветер переменных, преимущественно западных направлений 1-5 м/с. Температура воздуха днём от +10 до +17°С, ночью от -2 до +5°С.

## 2.2. Агрометеорологический прогноз:

ЧС, связанные с агрометеорологическими условиями не прогнозируются.

## 2.3. Прогноз чрезвычайных ситуаций

### 2.3.1. Природные чрезвычайные ситуации

Возможные ЧС: (на основании анализа данных многолетних наблюдений, краткосрочного метеопрогноза, с учетом возможных природных опасностей на территории европейских стран)	<b>локального характера, обусловленные:</b> -агрометеорологическими условиями (0,021).
--	---

### 2.3.2. Техногенные чрезвычайные ситуации

Возможные ЧС: (на основании многолетних наблюдений)	<b>локального характера, обусловленные:</b> - авариями на автодорогах (0,014); - авариями на судах (0,021); - техногенными авариями (0,014); - авариями на коммунальных системах жизнеобеспечения (0,014).
--	--

### 2.3.3. Биолого-социальные чрезвычайные ситуации

Возможные ЧС: (на основании данных многолетних наблюдений и анализа эпидемиологической, эпизоотической и фитосанитарной обстановки)	<b>локального характера, обусловленные:</b> - инфекционной заболеваемостью населения (0,014).
--	--

**КРАТКОСРОЧНЫЙ НЕДЕЛЬНЫЙ ПРОГНОЗ  
БУДЕТ УТОЧНЯТЬСЯ В ОПЕРАТИВНЫХ  
ЕЖЕДНЕВНЫХ ПРОГНОЗАХ**

Дежурный по отделу  
Начальник отдела

И.П. Гаврилюк  
А.А. Юрченко