

**Государственное бюджетное учреждение Калининградской области  
«Отряд государственной противопожарной службы  
и обеспечения мероприятий гражданской обороны»  
отдел мониторинга и прогнозирования чрезвычайных ситуаций**

236003 г. Калининград, Московский пр-т, 188  
тел., факс (4012) 311-288; E-mail: ompchs@guogps39.ru

26 июня 2026 г.

**№ 582 - ОМПЧС**

Организациям и учреждениям  
в соответствии с Табелем передачи  
прогностической информации

**ОПЕРАТИВНЫЙ ЕЖЕДНЕВНЫЙ ПРОГНОЗ  
чрезвычайных ситуаций (ЧС) на территории Калининградской области  
с 26 июня по 29 июня 2026 года**

Подготовлен на основании информации Калининградского ЦГМС - филиала ФГБУ «Северо-Западное управление по гидрометеорологии и мониторингу окружающей среды» (далее – КЦГМС), Управления Федеральной службы по надзору в сфере защиты прав потребителей и благополучия человека по Калининградской области, Центрального управления Федеральной службы по экологическому, технологическому и атомному надзору, ИЗМИРАН

**Штормовое предупреждение ОЯ № 3 от 26.06.2026 г. (10.54):  
по Калининградской области 27-29 июня ожидается сильная жара – температура воздуха днем  
+35...+37 градусов.**

	Погода безопасна		Погода потенциально опасна, возможны неблагоприятные (НЯ) гидрометеорологические явления		Погода опасна. Имеется вероятность стихийных бедствий, нанесения ущерба		Погода очень опасна. Имеется вероятность крупных разрушений и катастроф.
--	------------------	--	--	--	---	--	--

**1. АНАЛИЗ РИСКА  
(ОПЕРАТИВНАЯ ИНФОРМАЦИЯ)**

**1.1. АНАЛИЗ ОБСТАНОВКИ**

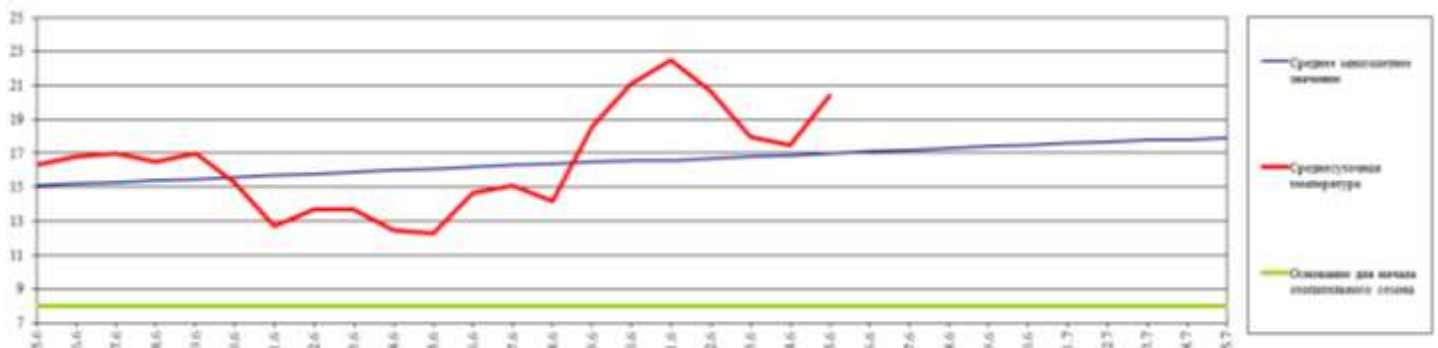
1.1.1. Метеорологической на 06.00 МСК (по данным Гидрометцентра России (meteoinfo.ru))

Метеорологические величины	Балтийск	Пионерский	Калининград	Железнодорожный	Черняховск	Советск
Т воздуха, °С	+18,7	+16,9	+13,9	+14,0	+16,5	+15,5
Направление ветра	северо-западный	западный	западный	штиль	штиль	западный
Скорость ветра, м/с	1	1	1	0	0	1
Видимость, км	20	10	2	20	20	20
Осадки за 12 ч., мм	0	0	0	0	0	0
Комментарий к погоде	нет	нет	туман	нет	нет	нет

**Вывод: метеорологические явления, способные вызвать ЧС, не наблюдались.**

**1.1.2. Средняя суточная температура воздуха в г. Калининград**

Отопительный период должен начинаться не позднее и заканчиваться не ранее дня, следующего за днем окончания 5-дневного периода, в течение которого соответственно среднесуточная температура наружного воздуха ниже 8°С или среднесуточная температура наружного воздуха выше 8°С. (Постановление Правительства РФ от 06.05.2011 г. № 354 (в ред. Постановления Правительства РФ от 25.12.2015 г. № 1434) «О предоставлении коммунальных услуг собственникам и пользователям помещений в многоквартирных домах и жилых домов»).



### 1.1.3. Гидрологической (информация КЦГМС)

Паводковая обстановка (существенные изменения в режиме рек области):	уровни воды на реках области не приближаются к опасным значениям.
--	---

Данные уровней воды в реках области предоставляются при угрозе достижения неблагоприятных, опасных значений.

### 1.1.4. Лесопожарной (информация КЦГМС)

На территории Калининградской области с 20 марта 2026 года установлен пожароопасный сезон на землях лесного фонда (Приказ Министерства природных ресурсов и экологии Калининградской области от 11 марта 2026 г. № 86).

По данным Калининградского ЦГМС пожароопасность по пунктам наблюдения (по состоянию на 15.00 25.06.2026):

Класс пожарной опасности	I	II	III	IV	V
Степень опасности	отсутствует	малая	средняя	высокая	чрезвычайная
Пункт наблюдения	Класс пожарной опасности по условиям погоды		Степень пожарной опасности		
Калининград	2		малая		
Пионерский	3		средняя		
Балтийск	3		средняя		
Советск	3		средняя		
Железнодорожный	3		средняя		
Черняховск	3		средняя		
Мамоново	3		средняя		

По Калининградской области 26-28 июня ожидается пожароопасность 3 класса.

### 1.1.5. Агрометеорологической (информация КЦГМС)

Опасные явления	Место (наблюдательные подразделения КЦГМС)	Срок	Примечания
Переувлажнение почвы	нет	нет	нет
Засуха почвенная	нет	нет	нет
Заморозки	нет	нет	нет

### 1.1.6. Радиационной (информация на основании данных единой государственной автоматизированной системы мониторинга радиационной обстановки на территории Российской Федерации)

№	Станция мониторинга	Широта, град. (сев.)	Долгота, град. (вост.)	Высота, м	Пределы колебания фонового уровня	МЭД гамма-излучения, мкЗв/ч (мкР/ч)
1.	Балтийск	54.65	19.56	4	0,10 – 0,16 мкЗв/ч (10 – 16 мкР/ч)	0,15 (16)
2.	Мамоново	54.47	19.93	28		0,13 (14)
3.	Пионерский	54.95	20.15	39		0,15 (16)
4.	Калининград	54.72	20.55	21		0,12 (13)
5.	Железнодорожный	54.37	21.30	50		0,15 (16)
6.	Черняховск	54.63	21.77	25		0,13 (14)
7.	Советск	55.08	21.93	37		0,12 (13)

**1.1.7. Химической** (постоянно осуществляется собственниками или эксплуатирующими ХОО организациями согласно ГОСТ Р 22.1.10-2024)

**Данных о выбросах (сбросах) в атмосферу, гидросферу, и литосферу АХОВ на территориях химически опасных объектов, в санитарно-защитных и охранных зонах не поступало.**

**1.1.8. Геофизической** (по данным Федеральной службы по гидрометеорологии и мониторингу окружающей среды)

<b>Геомагнитная обстановка:</b>	<b>возможно слабо возмущённая</b>
<b>Вспышечная активность солнца:</b>	<b>от умеренной до высокой</b>

**1.1.9. Эпидемиологической, эпизоотической и фитосанитарной** (по данным Центра управления в кризисных ситуациях Главного управления МЧС России по Калининградской области – далее ЦУКС)

<b>Эпидемиологическая обстановка:</b>	<b>благополучная</b>
<b>Эпизоотическая обстановка:</b>	<b>благополучная</b>
<b>Фитосанитарная обстановка:</b>	<b>благополучная</b>

**1.1.10. Техногенные и природные ЧС, аварий и инциденты, близкие по параметрам к ЧС**  
(по данным ЦУКС)

<b>Характер</b>	<b>Место</b>	<b>Дата</b>	<b>Описание</b>
нет	нет	нет	нет

## 2. ПРОГНОСТИЧЕСКАЯ ИНФОРМАЦИЯ

**2.1. Прогноз метеорологических условий по территории Калининградской области на сутки и последующие 12 часов (информация КЦГМС)**

<b>Дата</b>	<b>26.06.2026</b>	<b>27.06.2026</b>		<b>28.06.2026</b>
<b>Время</b>	<b>09.00-21.00</b>	<b>21.00-09.00</b>	<b>09.00-21.00</b>	<b>21.00-09.00</b>
<b>Облачность</b>	<b>переменная облачность</b>	<b>переменная облачность</b>	<b>переменная облачность</b>	<b>переменная облачность</b>
<b>Осадки</b>	<b>без осадков</b>	<b>без осадков</b>	<b>без осадков</b>	<b>без осадков</b>
<b>Ветер</b>	<b>северо-западный, северный 4-8 м/с</b>	<b>юго-западный, южный 3-8 м/с</b>	<b>юго-западный, южный 3-8 м/с</b>	<b>юго-западный, южный 2-7 м/с</b>
<b>Температура</b>	<b>+24...+29<sup>0</sup>С</b>	<b>+14...+19<sup>0</sup>С</b>	<b>+29...+33<sup>0</sup>С</b>	<b>+18...+23<sup>0</sup>С</b>
<b>Явления</b>	<b>нет</b>	<b>нет</b>	<b>нет</b>	<b>нет</b>
<b>Видимость</b>	<b>3-7 км</b>	<b>3-7 км</b>	<b>3-7 км</b>	<b>3-7 км</b>
<b>Выводы</b>	<b>Сильная жара может оказать поражающее воздействие на людей, сельскохозяйственных животных, растений, окружающую природную среду, затруднить деятельность отдельных отраслей экономики. Увеличивается риск возникновения несчастных случаев.</b>			

## 2.2. Вспомогательный прогноз метеорологических условий по пунктам Калининградской области на сутки (информация Гидрометцентра России)

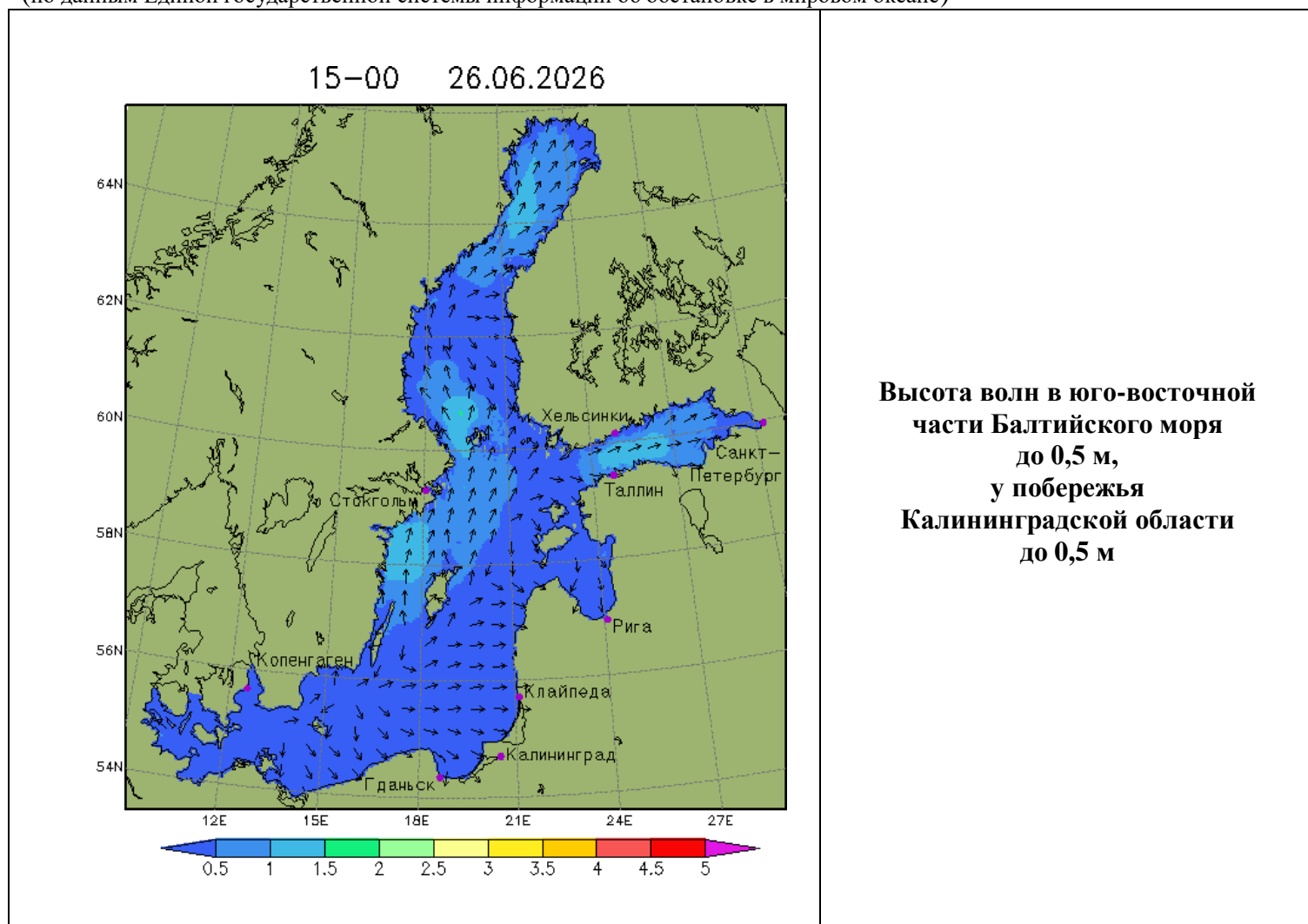
Метеорологические величины	Пункты наблюдения					
	Балтийск	Пионерский	Калининград	Железнодорожный	Черняховск	Советск
Т воздуха днем/ночью, °С	+24/+19	+24/+17	+28/+16	+28/+15	+27/+16	+27/+16
Осадки, %	0	0	0	0	0	0
Направление ветра	северо-западный	северный	северный	северный	северо-западный	западный
Скорость ветра, м/с	2	2	1	1	2	2
Комментарий к прогнозу погоды	малооблачно, без осадков	малооблачно, без осадков	малооблачно, без осадков	малооблачно, без осадков	малооблачно, без осадков	малооблачно, без осадков

2.3. Агрометеорологический прогноз: ЧС не прогнозируется.

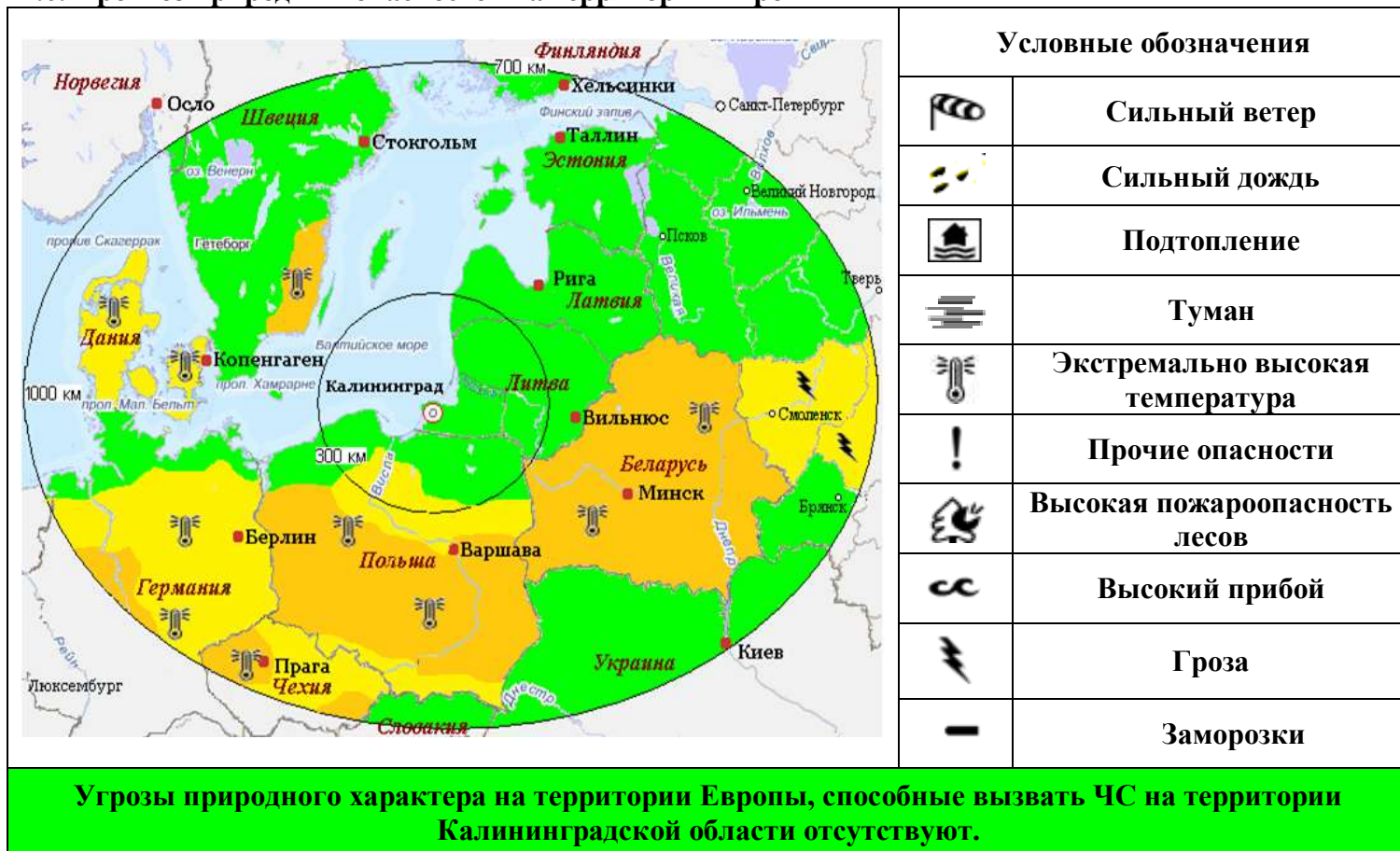
2.4. Прогноз космической погоды: Вспышечная солнечная активность от умеренной до высокой. Геомагнитное поле возможно слабо возмущённое. Радиационная обстановка невозмущённая. Ожидаются ухудшения условий КВ-радиосвязи в отдельные часы суток.

## 2.5. Прогноз высоты волны и направления волн в Балтийском море

(по данным Единой государственной системы информации об обстановке в мировом океане)



## 2.6. Прогноз природных опасностей на территории Европы



## 3. ОЦЕНКА РИСКА

### 3.1. ПРОГНОЗ ЧРЕЗВЫЧАЙНЫХ СИТУАЦИЙ

#### 3.1.1. Природные чрезвычайные ситуации

Возможные ЧС:

(на основании анализа данных многолетних наблюдений, краткосрочного метеопрогноза, с учетом возможных природных опасностей на территории европейских стран)

**локального характера, обусловленные:**

- агрометеорологическими явлениями (0,005);
- погодными условиями (0,002).

#### 3.1.2. Техногенные чрезвычайные ситуации

Возможные ЧС:

(на основании анализа данных многолетних наблюдений, с учетом возможных природных опасностей)

**локального характера, обусловленные:**

- авариями на автодорогах (0,005);
- техногенными авариями (0,002).

#### 3.1.3. Биолого-социальные чрезвычайные ситуации

Возможные ЧС:

(на основании данных многолетних наблюдений и анализа эпидемиологической, эпизоотической и фитосанитарной обстановки)

**локального характера, обусловленные инфекционной заболеваемостью населения (0,002).**

Дежурный по отделу  
Начальник отдела

И.П. Гаврилюк  
А.А. Юрченко