

**Государственное бюджетное учреждение Калининградской области  
«Отряд государственной противопожарной службы  
и обеспечения мероприятий гражданской обороны»  
отдел мониторинга и прогнозирования чрезвычайных ситуаций  
236003 г. Калининград, Московский пр-т, 188  
тел., факс (4012) 311-288; E-mail: ompchs@guogps39.ru**

19 мая 2026 г.

**№ 458 - ОМПЧС**

Организациям и учреждениям  
в соответствии с Табелем передачи  
прогностической информации

**ОПЕРАТИВНЫЙ ЕЖЕДНЕВНЫЙ ПРОГНОЗ  
чрезвычайных ситуаций (ЧС) на территории Калининградской области  
с 19 мая по 20 мая 2026 года**

Подготовлен на основании информации Калининградского ЦГМС - филиала ФГБУ «Северо-Западное управление по гидрометеорологии и мониторингу окружающей среды» (далее – КЦГМС), Управления Федеральной службы по надзору в сфере защиты прав потребителей и благополучия человека по Калининградской области, Центрального управления Федеральной службы по экологическому, технологическому и атомному надзору, ИЗМИРАН

**ПРЕДУПРЕЖДЕНИЙ  
об опасных, неблагоприятных гидрометеорологических явлениях нет.**

	Погода безопасна		Погода потенциально опасна, возможны неблагоприятные (НЯ) гидрометеорологические явления		Погода опасна. Имеется вероятность стихийных бедствий, нанесения ущерба		Погода очень опасна. Имеется вероятность крупных разрушений и катастроф.
--	------------------	--	------------------------------------------------------------------------------------------	--	-------------------------------------------------------------------------	--	--------------------------------------------------------------------------

**1. АНАЛИЗ РИСКА  
(ОПЕРАТИВНАЯ ИНФОРМАЦИЯ)**

**1.1. АНАЛИЗ ОБСТАНОВКИ**

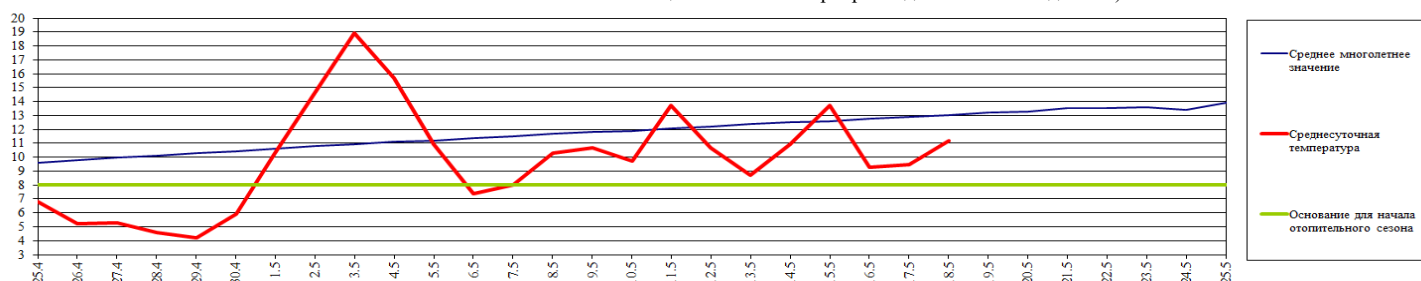
1.1.1. Метеорологической на 06.00 МСК (по данным Гидрометцентра России (meteoinfo.ru))

Метеорологические величины	Балтийск	Пионерский	Калининград	Железнодорожный	Черняховск	Советск
Т воздуха, °С	+8,9	+7,9	+8,1	+6,5	+9,5	+11,6
Направление ветра	западный	западный	западный	юго-западный	южный	западный
Скорость ветра, м/с	2	1	2	1	2	2
Видимость, км	20	10	4	20	20	20
Осадки за 12 ч., мм	0	0	0	0	0	0
Комментарий к погоде	нет	нет	дымка	нет	нет	нет

**Вывод: метеорологические явления, способные вызвать ЧС, не наблюдались.**

**1.1.2. Средняя суточная температура воздуха в г. Калининград**

Отопительный период должен начинаться не позднее и заканчиваться не ранее дня, следующего за днем окончания 5-дневного периода, в течение которого соответственно среднесуточная температура наружного воздуха ниже 8<sup>0</sup>С или среднесуточная температура наружного воздуха выше 8<sup>0</sup>С. (Постановление Правительства РФ от 06.05.2011 г. № 354 (в ред. Постановления Правительства РФ от 25.12.2015 г. № 1434) «О предоставлении коммунальных услуг собственникам и пользователям помещений в многоквартирных домах и жилых домов»).



### 1.1.3. Гидрологической (информация КЦГМС)

Паводковая обстановка (существенные изменения в режиме рек области):	уровни воды на реках области не приближаются к опасным значениям.
----------------------------------------------------------------------	-------------------------------------------------------------------

Данные уровней воды в реках области предоставляются при угрозе достижения неблагоприятных, опасных значений.

### 1.1.4. Лесопожарной (информация КЦГМС)

На территории Калининградской области с 20 марта 2026 года установлен пожароопасный сезон на землях лесного фонда (Приказ Министерства природных ресурсов и экологии Калининградской области от 11 марта 2026 г. № 86).

На территории Калининградской области на период с 15 апреля по 31 мая 2026 г. установлен особый противопожарный режим (Приказ Министерства строительства и жилищно-коммунального хозяйства Калининградской области от 9 апреля 2026 г. № 25).

По данным Калининградского ЦГМС пожароопасность по пунктам наблюдения (по состоянию на 15.00 18.05.2026):

Класс пожарной опасности	I	II	III	IV	V
Степень опасности	отсутствует	малая	средняя	высокая	чрезвычайная
Пункт наблюдения	Класс пожарной опасности по условиям погоды		Степень пожарной опасности		
Калининград	2		малая		
Пионерский	2		малая		
Балтийск	2		малая		
Советск	2		малая		
Железнодорожный	2		малая		
Черняховск	2		малая		
Мамоново	2		малая		

По Калининградской области 18 мая пожароопасность 2 класса.

### 1.1.5. Агрометеорологической (информация КЦГМС)

Опасные явления	Место (наблюдательные подразделения КЦГМС)	Срок	Примечания
Переувлажнение почвы	нет	нет	нет
Засуха почвенная	нет	нет	нет
Заморозки	нет	нет	нет

### 1.1.6. Радиационной (информация на основании данных единой государственной автоматизированной системы мониторинга радиационной обстановки на территории Российской Федерации)

№	Станция мониторинга	Широта, град. (сев.)	Долгота, град. (вост.)	Высота, м	Пределы колебания фонового уровня	МЭД гамма-излучения, мкЗв/ч (мкР/ч)
1.	Балтийск	54.65	19.56	4	0,10 – 0,16 мкЗв/ч (10 – 16 мкР/ч)	0,13 (14)
2.	Мамоново	54.47	19.93	28		0,14 (15)
3.	Пионерский	54.95	20.15	39		0,13 (14)
4.	Калининград	54.72	20.55	21		0,12 (13)
5.	Железнодорожный	54.37	21.30	50		0,15 (16)
6.	Черняховск	54.63	21.77	25		0,11 (12)
7.	Советск	55.08	21.93	37		0,13 (14)

**1.1.7. Химической** (постоянно осуществляется собственниками или эксплуатирующими ХОО организациями согласно ГОСТ Р 22.1.10-2024)

**Данных о выбросах (сбросах) в атмосферу, гидросферу, и литосферу АХОВ на территориях химически опасных объектов, в санитарно-защитных и охранных зонах не поступало.**

**1.1.8. Геофизической** (по данным Федеральной службы по гидрометеорологии и мониторингу окружающей среды)

<b>Геомагнитная обстановка:</b>	<b>неустойчивая</b>
<b>Вспышечная активность солнца:</b>	<b>от низкой до умеренной</b>

**1.1.9. Эпидемиологической, эпизоотической и фитосанитарной** (по данным Центра управления в кризисных ситуациях Главного управления МЧС России по Калининградской области – далее ЦУКС)

<b>Эпидемиологическая обстановка:</b>	<b>благополучная</b>
<b>Эпизоотическая обстановка:</b>	<b>благополучная</b>
<b>Фитосанитарная обстановка:</b>	<b>благополучная</b>

**1.1.10. Техногенные и природные ЧС, аварий и инциденты, близкие по параметрам к ЧС**  
(по данным ЦУКС)

<b>Характер</b>	<b>Место</b>	<b>Дата</b>	<b>Описание</b>
нет	нет	нет	нет

## 2. ПРОГНОСТИЧЕСКАЯ ИНФОРМАЦИЯ

**2.1. Прогноз метеорологических условий по территории Калининградской области на сутки и последующие 12 часов (информация КЦГМС)**

<b>Дата</b>	<b>19.05.2026</b>	<b>20.05.2026</b>		<b>21.05.2026</b>
<b>Время</b>	<b>09.00-21.00</b>	<b>21.00-09.00</b>	<b>09.00-21.00</b>	<b>21.00-09.00</b>
<b>Облачность</b>	переменная облачность	облачно с прояснениями	облачно с прояснениями	облачно с прояснениями
<b>Осадки</b>	без существенных осадков	без существенных осадков	без существенных осадков	без осадков
<b>Ветер</b>	северо-западный 5-10 м/с	северо-западный, северный 2-6 м/с	северо-западный, северный 2-6 м/с	северо-западный 2-5 м/с
<b>Температура</b>	+15...+20 <sup>0</sup> С, на побережье местами +10...+12 <sup>0</sup> С	+4...+8 <sup>0</sup> С	+16...+21 <sup>0</sup> С	+5...+10 <sup>0</sup> С
<b>Явления</b>	нет	местами туман	нет	местами туман
<b>Видимость</b>	4-7 км	4-7 км, в тумане 500-1000 м	4-7 км	4-7 км, в тумане 500-1000 м
<b>Выводы</b>	<b>Метеорологические явления, способные вызвать ЧС не прогнозируются.</b>			

## 2.2. Вспомогательный прогноз метеорологических условий по пунктам Калининградской области на сутки (информация Гидрометцентра России)

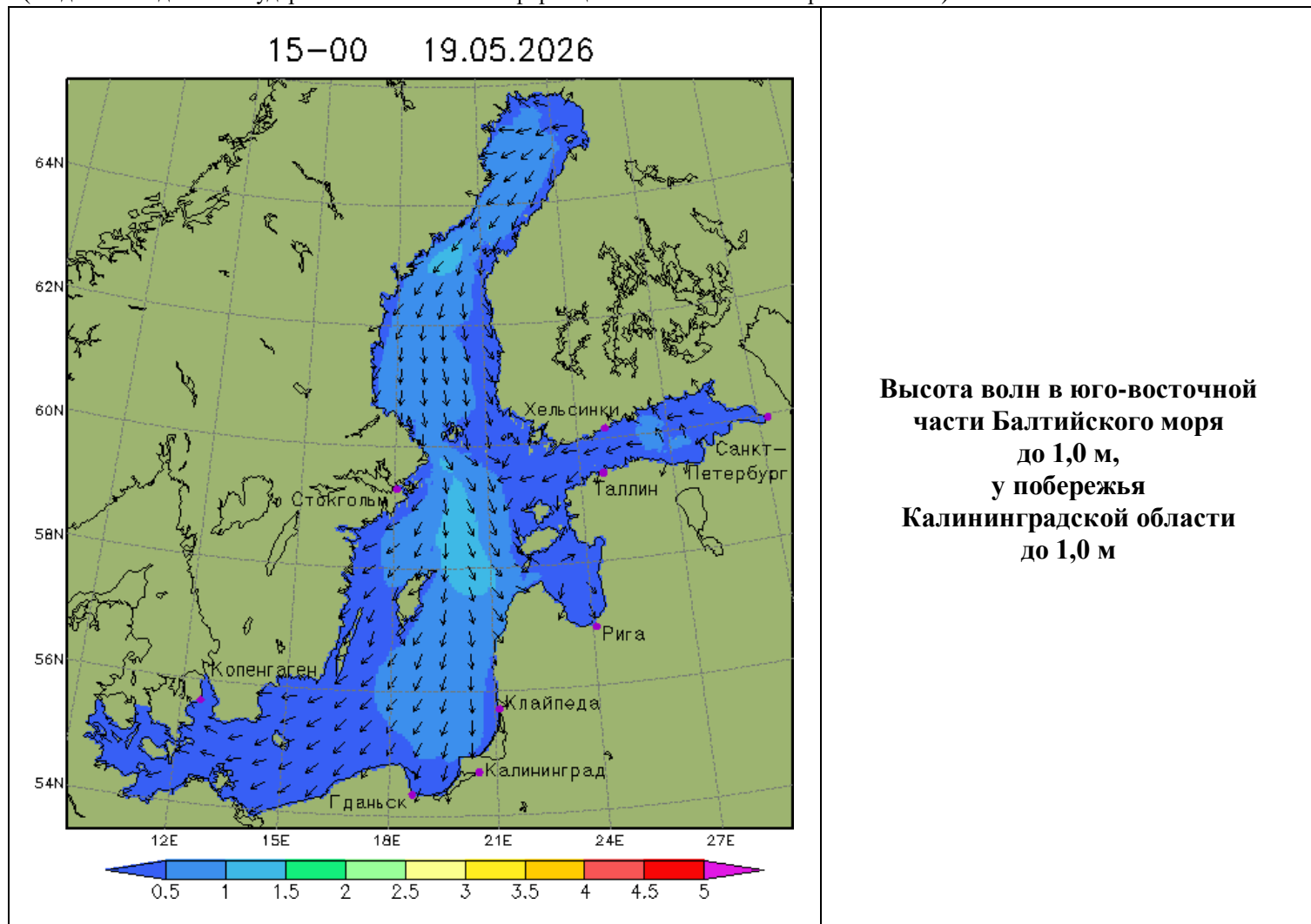
Метеорологические величины	Пункты наблюдения					
	Балтийск	Пионерский	Калининград	Железнодорожный	Черняховск	Советск
Т воздуха днем/ночью, °С	+14/+8	+15/+7	+18/+6	+20/+7	+19/+6	+17/+7
Осадки, %	0	76	95	77	95	78
Направление ветра	западный	северо-западный	западный	западный	западный	западный
Скорость ветра, м/с	3	3	2	2	4	6
Комментарий к прогнозу погоды	облачно, без осадков	облачно, небольшой кратковременный дождь	облачно, временами небольшой дождь	облачно, небольшой дождь	облачно с прояснениями, временами небольшой дождь	переменная облачность, небольшой кратковременный дождь

2.3. Агрометеорологический прогноз: ЧС не прогнозируется.

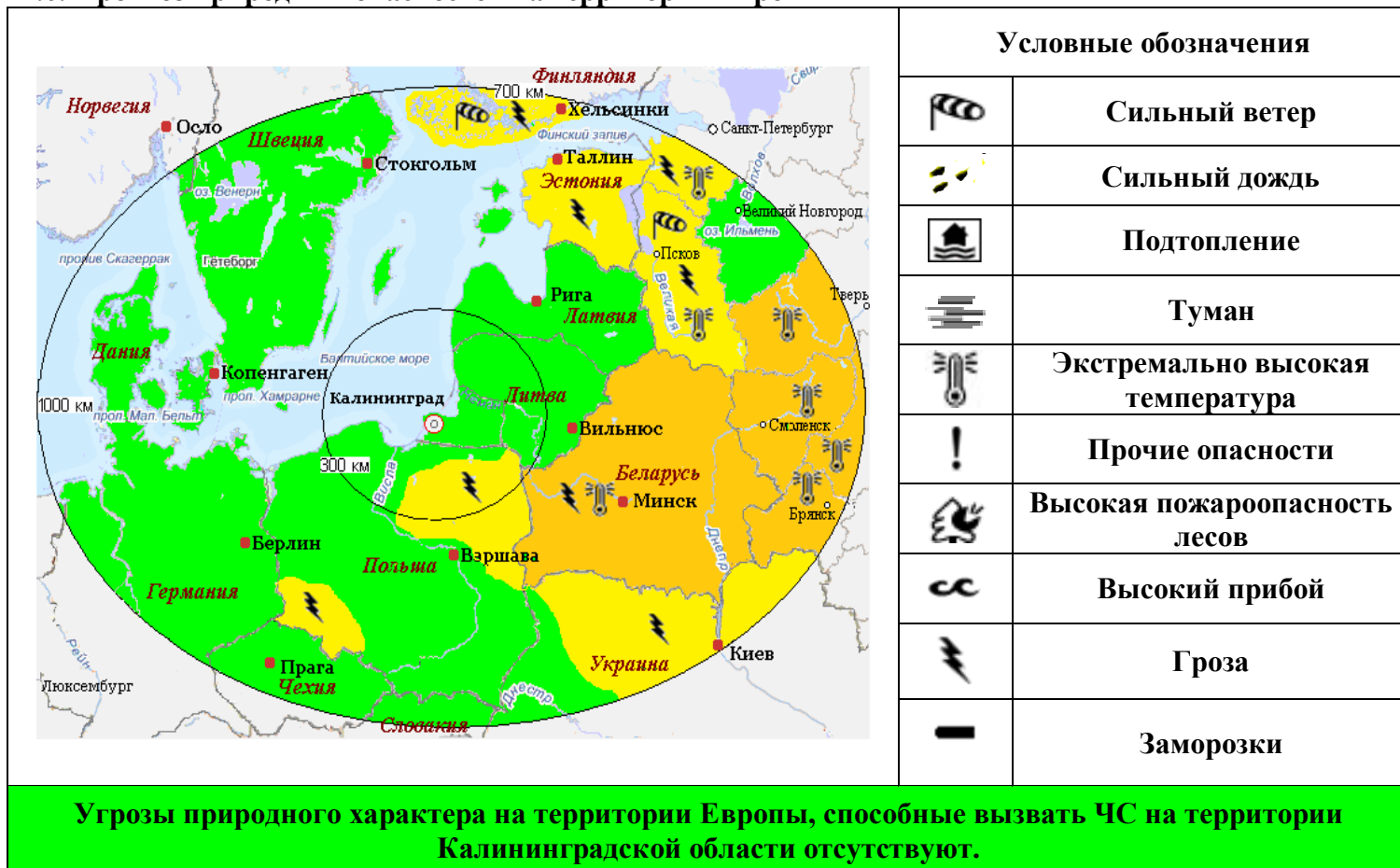
2.4. Прогноз космической погоды: Вспышечная солнечная активность от низкой до умеренной. Геомагнитное поле неустойчивое. Радиационная обстановка невозмущенная. Ожидаются ухудшения условий КВ-радиосвязи в отдельные часы суток.

## 2.5. Прогноз высоты волн и направления волн в Балтийском море

(по данным Единой государственной системы информации об обстановке в мировом океане)



## 2.6. Прогноз природных опасностей на территории Европы



## 3. ОЦЕНКА РИСКА

### 3.1. ПРОГНОЗ ЧРЕЗВЫЧАЙНЫХ СИТУАЦИЙ

#### 3.1.1. Природные чрезвычайные ситуации

Возможные ЧС:

(на основании анализа данных многолетних наблюдений, краткосрочного метеопрогноза, с учетом возможных природных опасностей на территории европейских стран)

**локального характера, обусловленные природными пожарами (0,002).**

#### 3.1.2. Техногенные чрезвычайные ситуации

Возможные ЧС:

(на основании анализа данных многолетних наблюдений)

**локального характера, обусловленные:**  
- авариями на автодорогах (0,002);  
- авариями на судах (0,003).

#### 3.1.3. Биолого-социальные чрезвычайные ситуации

Возможные ЧС:

(на основании данных многолетних наблюдений и анализа эпидемиологической, эпизоотической и фитосанитарной обстановки)

**локального характера, обусловленные инфекционной заболеваемостью населения (0,002).**

Дежурный по отделу  
Начальник отдела

А.В. Пруняк  
А.А. Юрченко