

**Государственное бюджетное учреждение Калининградской области
«Отряд государственной противопожарной службы
и обеспечения мероприятий гражданской обороны»
отдел мониторинга и прогнозирования чрезвычайных ситуаций**

236003 г. Калининград, Московский пр-т, 188
тел., факс (4012) 311-288; E-mail: ompchs@guogps39.ru

15 июня 2026 г.

№ 548 - ОМПЧС

Организациям и учреждениям
в соответствии с Табелем передачи
прогностической информации

**ОПЕРАТИВНЫЙ ЕЖЕДНЕВНЫЙ ПРОГНОЗ
чрезвычайных ситуаций (ЧС) на территории Калининградской области
с 15 июня по 16 июня 2026 года**

Подготовлен на основании информации Калининградского ЦГМС - филиала ФГБУ «Северо-Западное управление по гидрометеорологии и мониторингу окружающей среды» (далее – КЦГМС), Управления Федеральной службы по надзору в сфере защиты прав потребителей и благополучия человека по Калининградской области, Центрального управления Федеральной службы по экологическому, технологическому и атомному надзору, ИЗМИРАН

**ПРЕДУПРЕЖДЕНИЙ
об опасных, неблагоприятных гидрометеорологических явлениях нет.**

	Погода безопасна		Погода потенциально опасна, возможны неблагоприятные (НЯ) гидрометеорологические явления		Погода опасна. Имеется вероятность стихийных бедствий, нанесения ущерба		Погода очень опасна. Имеется вероятность крупных разрушений и катастроф.
--	------------------	---	--	---	---	---	--

**1. АНАЛИЗ РИСКА
(ОПЕРАТИВНАЯ ИНФОРМАЦИЯ)**

1.1. АНАЛИЗ ОБСТАНОВКИ

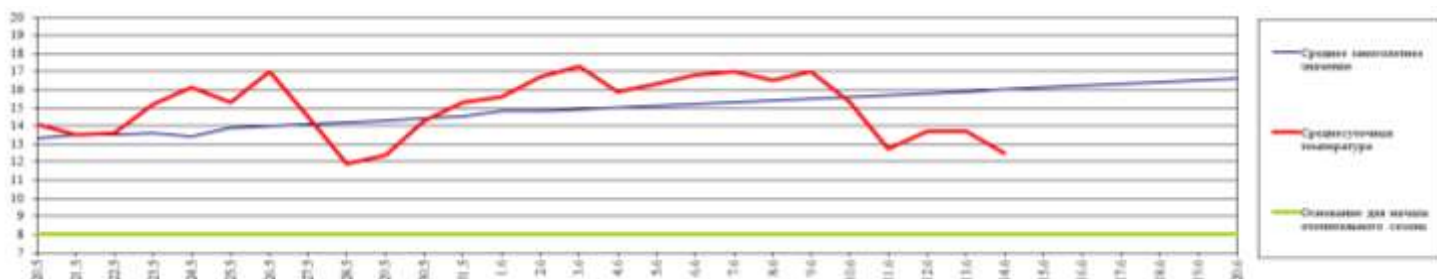
1.1.1. Метеорологической на 06.00 МСК (по данным Гидрометцентра России (meteoinfo.ru))

Метеорологические величины	Балтийск	Пионерский	Калининград	Железнодорожный	Черняховск	Советск
Т воздуха, °С	+13,7	+12,2	+11,1	+10,8	+11,6	+11,1
Направление ветра	западный	юго-западный	юго-западный	юго-западный	южный	юго-западный
Скорость ветра, м/с	9	3	2	2	2	2
Видимость, км	20	10	4	20	20	20
Осадки за 12 ч., мм	3	2	10	3	10	18
Комментарий к погоде	ливневый дождь слабый	ливневый дождь слабый	дымка	нет	нет	ливневый дождь слабый

Вывод: метеорологические явления, способные вызвать ЧС, не наблюдались.

1.1.2. Средняя суточная температура воздуха в г. Калининград

Отопительный период должен начинаться не позднее и заканчиваться не ранее дня, следующего за днем окончания 5-дневного периода, в течение которого соответственно среднесуточная температура наружного воздуха ниже 8°С или среднесуточная температура наружного воздуха выше 8°С. (Постановление Правительства РФ от 06.05.2011 г. № 354 (в ред. Постановления Правительства РФ от 25.12.2015 г. № 1434) «О предоставлении коммунальных услуг собственникам и пользователям помещений в многоквартирных домах и жилых домов»).



1.1.3. Гидрологической (информация КЦГМС)

Паводковая обстановка (существенные изменения в режиме рек области):	уровни воды на реках области не приближаются к опасным значениям.
--	---

Данные уровней воды в реках области предоставляются при угрозе достижения неблагоприятных, опасных значений.

1.1.4. Лесопожарной (информация КЦГМС)

На территории Калининградской области с 20 марта 2026 года установлен пожароопасный сезон на землях лесного фонда (Приказ Министерства природных ресурсов и экологии Калининградской области от 11 марта 2026 г. № 86).

По данным Калининградского ЦГМС пожароопасность по пунктам наблюдения (по состоянию на 15.00 14.06.2026):

Класс пожарной опасности	I	II	III	IV	V
Степень опасности	отсутствует	малая	средняя	высокая	чрезвычайная
Пункт наблюдения	Класс пожарной опасности по условиям погоды		Степень пожарной опасности		
Калининград	1		отсутствует		
Пионерский	1		отсутствует		
Балтийск	1		отсутствует		
Советск	1		отсутствует		
Железнодорожный	1		отсутствует		
Черняховск	1		отсутствует		
Мамоново	1		отсутствует		

По Калининградской области 14 июня пожароопасность 1 класса.

1.1.5. Агрометеорологической (информация КЦГМС)

Опасные явления	Место (наблюдательные подразделения КЦГМС)	Срок	Примечания
Переувлажнение почвы	нет	нет	нет
Засуха почвенная	нет	нет	нет
Заморозки	нет	нет	нет

1.1.6. Радиационной (информация на основании данных единой государственной автоматизированной системы мониторинга радиационной обстановки на территории Российской Федерации)

№	Станция мониторинга	Широта, град. (сев.)	Долгота, град. (вост.)	Высота, м	Пределы колебания фонового уровня	МЭД гамма-излучения, мкЗв/ч (мкР/ч)
1.	Балтийск	54.65	19.56	4	0,10 – 0,16 мкЗв/ч (10 – 16 мкР/ч)	0,14 (15)
2.	Мамоново	54.47	19.93	28		0,14 (15)
3.	Пионерский	54.95	20.15	39		0,15 (16)
4.	Калининград	54.72	20.55	21		0,13 (14)
5.	Железнодорожный	54.37	21.30	50		0,15 (16)
6.	Черняховск	54.63	21.77	25		0,11 (12)
7.	Советск	55.08	21.93	37		0,10 (11)

1.1.7. Химической (постоянно осуществляется собственниками или эксплуатирующими ХОО организациями согласно ГОСТ Р 22.1.10-2024)

Данных о выбросах (сбросах) в атмосферу, гидросферу, и литосферу АХОВ на территориях химически опасных объектов, в санитарно-защитных и охранных зонах не поступало.

1.1.8. Геофизической (по данным Федеральной службы по гидрометеорологии и мониторингу окружающей среды)

Геомагнитная обстановка:	спокойная с отдельными периодами неустойчивости
Вспышечная активность солнца:	в основном низкая

1.1.9. Эпидемиологической, эпизоотической и фитосанитарной (по данным Центра управления в кризисных ситуациях Главного управления МЧС России по Калининградской области – далее ЦУКС)

Эпидемиологическая обстановка:	благополучная
Эпизоотическая обстановка:	благополучная
Фитосанитарная обстановка:	благополучная

1.1.10. Техногенные и природные ЧС, аварий и инциденты, близкие по параметрам к ЧС
(по данным ЦУКС)

Характер	Место	Дата	Описание
нет	нет	нет	нет

2. ПРОГНОСТИЧЕСКАЯ ИНФОРМАЦИЯ

2.1. Прогноз метеорологических условий по территории Калининградской области на сутки и последующие 12 часов (информация КЦГМС)

Дата	15.06.2026	16.06.2026		17.06.2026
Время	09.00-21.00	21.00-09.00	09.00-21.00	21.00-09.00
Облачность	облачно	облачно	облачно	облачно с прояснениями
Осадки	временами дождь, местами сильный	временами дожди	временами дожди	без осадков
Ветер	западный, юго-западный 6-11 м/с, местами 12-14 м/с	западный, северо-западный 6-11 м/с	западный, северо-западный 6-11 м/с, местами 12-15 м/с	западный, северо-западный 6-11 м/с, порывы 12-14 м/с
Температура	+12...+17 ⁰ С	+9...+14 ⁰ С	+14...+19 ⁰ С	+9...+14 ⁰ С
Явления	местами грозы	местами грозы	местами грозы	нет
Видимость	4-7 км	4-7 км	4-7 км	4-7 км
Выводы	Метеорологические явления, способные вызвать ЧС не прогнозируются.			

2.2. Вспомогательный прогноз метеорологических условий по пунктам Калининградской области на сутки (информация Гидрометцентра России)

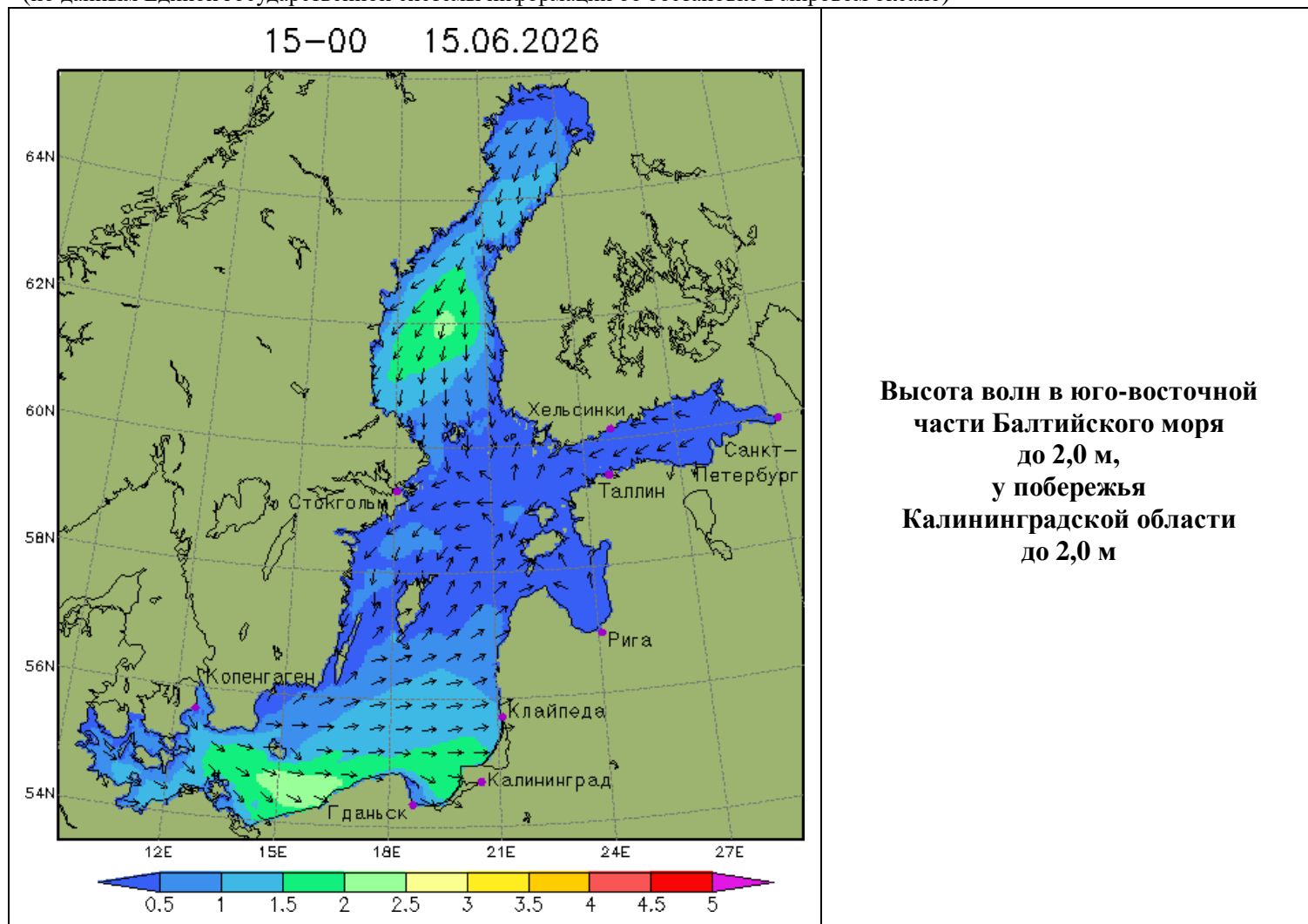
Метеорологические величины	Пункты наблюдения					
	Балтийск	Пионерский	Калининград	Железнодорожный	Черняховск	Советск
Т воздуха днем/ночью, °С	+16/+14	+17/+12	+16/+10	+14/+11	+14/+10	+15/+10
Осадки, %	95	95	95	95	95	95
Направление ветра	западный	западный	западный	западный	юго-западный	юго-западный
Скорость ветра, м/с	8	7	5	5	5	4
Комментарий к прогнозу погоды	облачно, дождь	облачно, дождь	облачно, дождь	облачно, дождь	облачно, дождь	облачно, дождь

2.3. Агрометеорологический прогноз: ЧС не прогнозируется.

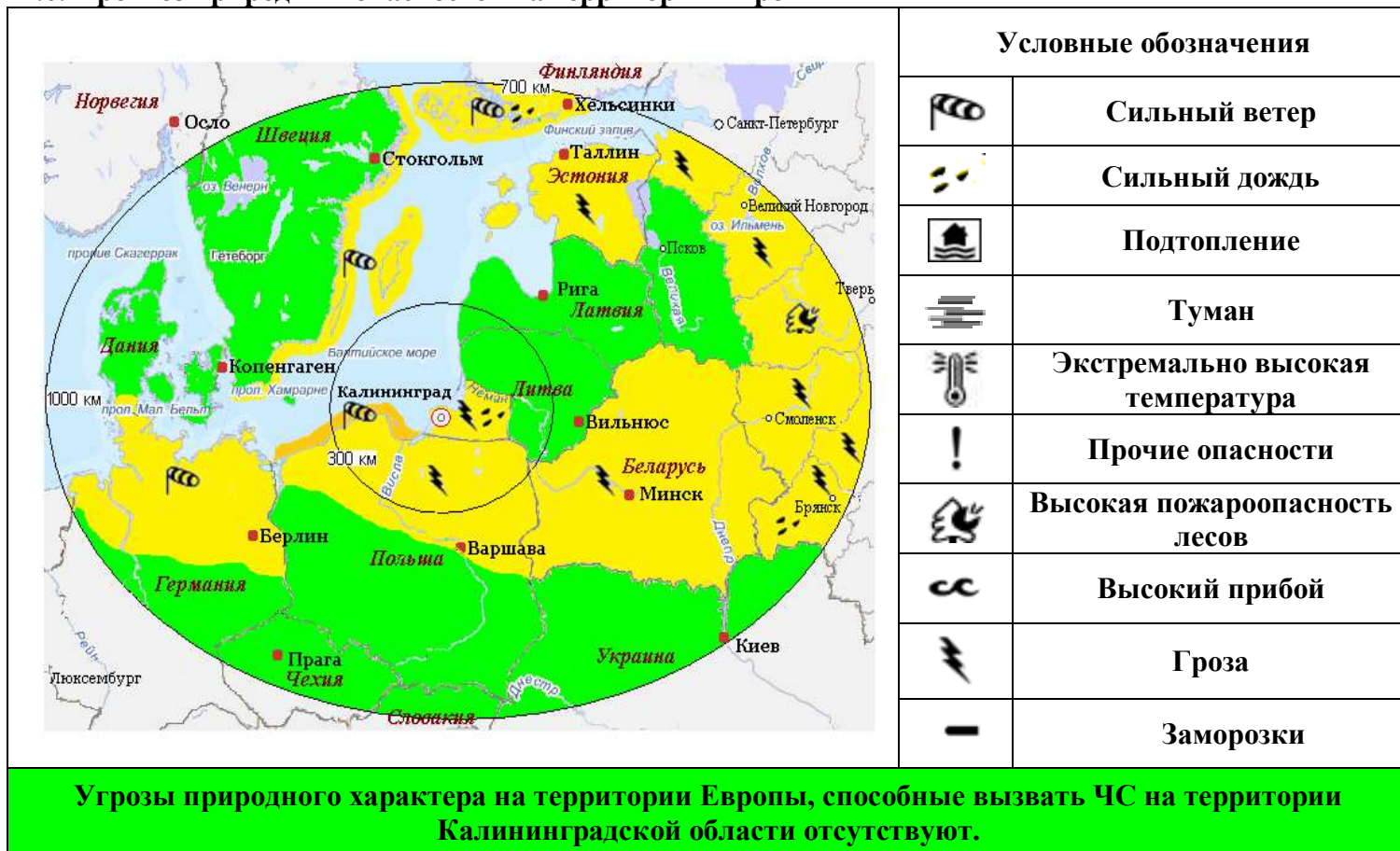
2.4. Прогноз космической погоды: Вспышечная солнечная активность в основном низкая. Геомагнитное поле спокойное с отдельными периодами неустойчивости. Радиационная обстановка невозмущенная. Ожидаются ухудшения условий КВ-радиосвязи в отдельные часы суток.

2.5. Прогноз высоты волны и направления волн в Балтийском море

(по данным Единой государственной системы информации об обстановке в мировом океане)



2.6. Прогноз природных опасностей на территории Европы



3. ОЦЕНКА РИСКА

3.1. ПРОГНОЗ ЧРЕЗВЫЧАЙНЫХ СИТУАЦИЙ

3.1.1. Природные чрезвычайные ситуации

Возможные ЧС:

(на основании анализа данных многолетних наблюдений, краткосрочного метеопрогноза, с учетом возможных природных опасностей на территории европейских стран)

локального характера, обусловленные агрометеорологическими явлениями (0,005).

3.1.2. Техногенные чрезвычайные ситуации

Возможные ЧС:

(на основании анализа данных многолетних наблюдений, с учетом возможных природных опасностей)

локального характера, обусловленные:
 - авариями на автодорогах (0,005);
 - техногенными авариями (0,002).

3.1.3. Биолого-социальные чрезвычайные ситуации

Возможные ЧС:

(на основании данных многолетних наблюдений и анализа эпидемиологической, эпизоотической и фитосанитарной обстановки)

локального характера, обусловленные инфекционной заболеваемостью населения (0,002).

Дежурный по отделу
Начальник отдела

А.В. Пруняк
А.А. Юрченко