

Государственное бюджетное учреждение Калининградской области
«Отряд государственной противопожарной службы
и обеспечения мероприятий гражданской обороны»
отдел мониторинга и прогнозирования чрезвычайных ситуаций

236003 г. Калининград, Московский пр-т, 188
тел., факс (4012) 311-288; E-mail: ompchs@guogps39.ru

13 февраля 2026 г.

№ 150 - ОМПЧС





Организациям и учреждениям
в соответствии с Табелем передачи
прогностической информации

**ОПЕРАТИВНЫЙ ЕЖЕДНЕВНЫЙ ПРОГНОЗ
чрезвычайных ситуаций (ЧС) на территории Калининградской области
с 13 февраля по 16 февраля 2026 года**

Подготовлен на основании информации Калининградского ЦГМС, Управления Федеральной службы по надзору в сфере защиты прав потребителей и благополучия человека по Калининградской области, Центрального управления Федеральной службы по экологическому, технологическому и атомному надзору, ИЗМИРАН, Филиала ФГБУ «Администрация морских портов Балтийского моря» в порту Калининград

Предупреждение НЯ № 7 от 12.02.2026 г.

По Калининградской области, начиная с 02-05 часов 13 февраля 2026 г. ожидаются осадки в виде замерзающего дождя, мокрого снега, образование гололёдно-изморозевых отложений (гололёд, налипание мокрого снега), ухудшение видимости в осадках 500-1000 м. На дорогах гололедица, снежный накат.

	Погода безопасна		Погода потенциально опасна, возможны неблагоприятные (НЯ) гидрометеорологические явления		Погода опасна. Имеется вероятность стихийных бедствий, нанесения ущерба		Погода очень опасна. Имеется вероятность крупных разрушений и катастроф.
--	------------------	---	--	---	---	---	--

**1. АНАЛИЗ РИСКА
(ОПЕРАТИВНАЯ ИНФОРМАЦИЯ)**

1.1. АНАЛИЗ ОБСТАНОВКИ

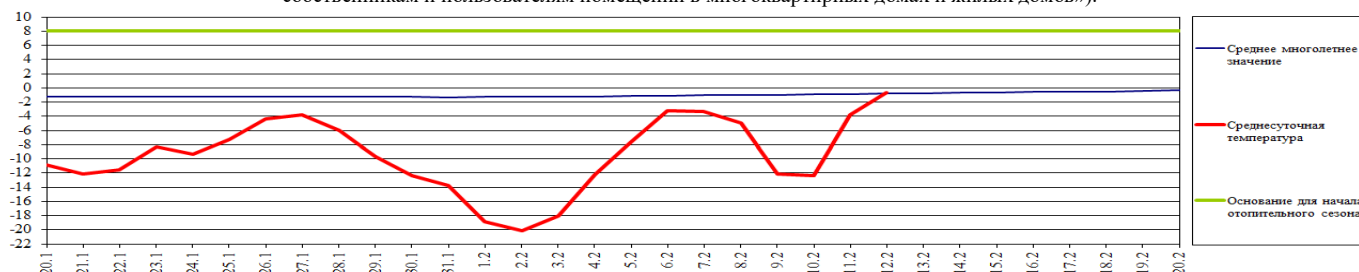
1.1.1. Метеорологической на 06.00 МСК по данным Гидрометцентра России (meteoinfo.ru)

Метеорологические величины	Балтийск	Пионерский	Калининград	Железнодорожный	Черняховск	Советск
Т воздуха, °С	0	-1,3	-0,1	+1,2	+0,6	-2,6
Направление ветра	восточный	северо-восточный	восточный	восточный	восточный	северо-восточный
Скорость ветра, м/с	2	2	2	1	2	2
Видимость, км	1	4	4	2	4	2
Осадки за 12 ч., мм	4	9	7	5	5	4
Комментарий к погоде	ливневый дождь, слабый	дождь замерзающий	дождь замерзающий	дождь замерзающий	дождь замерзающий	ливневый снег

Вывод: метеорологические явления, способные вызвать ЧС, не наблюдались.

1.1.2. Средняя суточная температура воздуха в г. Калининград

Отопительный период должен начинаться не позднее и заканчиваться не ранее дня, следующего за днем окончания 5-дневного периода, в течение которого соответственно среднесуточная температура наружного воздуха ниже 8⁰С или среднесуточная температура наружного воздуха выше 8⁰С. (Постановление Правительства РФ от 06.05.2011 г. № 354 (в ред. Постановления Правительства РФ от 25.12.2015 г. № 1434) «О предоставлении коммунальных услуг собственникам и пользователям помещений в многоквартирных домах и жилых домов»).



1.1.3. Гидрологической (информация Калининградского ЦГМС - филиала ФГБУ Северо-Западное Администратии Морского порта Калининград)

Паводковая обстановка (существенные изменения в режиме рек области):	уровни воды на реках области не приближаются к опасным значениям.
---	--

Данные уровней воды в реках области предоставляются при угрозе достижения неблагоприятных, опасных значений.

**Характеристики состояния льда,
полученные с пунктов наблюдательной сети Калининградского центра
по гидрометеорологии и мониторингу окружающей среды
за 12 февраля 2026 г.**

Пункт наблюдения	Ледовые явления
1. р. Преголя ГП-1 Черняховск	Ледостав с полыньями
2. р. Преголя ГП-1 Гвардейск	Неполный ледостав
3. р. Дейма ГП-2 Полесск	Ледостав, ровный ледяной покров, толщина льда 30 см, высота снега на льду 16-20 см
4. р. Неман ГП-2 Советск	Ледостав с торосами
5. р. Матросовка ГП-1 Мостовое	Ледостав
6. Куршский залив - МГП-1 Открытое	Припай 10 баллов, толщина льда 42 см, высота снега на льду 12 см
7. Калининградский залив МГП- 1 Мамоново-Краснофлотское	Припай 10 баллов, толщина льда 35 см, высота снега на льду 6 см
8. МГП- 1 Балтийск (канал)	Чисто
9. МГП- 1 Пионерский	Припай 0,5 балла шириной 50 м, сплочённый дрейфующий лёд у берега 1 балл

Предупреждение о состоянии льда вдоль побережья Балтийского моря!

Вдоль побережья Балтийского моря от Балтийской до Куршской косы продолжается образование припая местами шириной до 50 м с наличием трещин и разводий, покрытый слоем рыхлого снега.

Выход на лёд опасен для жизни.

1.1.4. Агрометеорологической

Опасные явления	Место (наблюдательные подразделения КЦГМС)	Срок	Примечания
Переувлажнение почвы	нет	нет	нет
Засуха почвенная	нет	нет	нет
Заморозки	нет	нет	нет

1.1.5. Радиационной (информация на основании данных единой государственной автоматизированной системы мониторинга радиационной обстановки на территории Российской Федерации)

№	Станция мониторинга	Широта, град. (сев.)	Долгота, град. (вост.)	Высота, м	Пределы колебания фонового уровня	МЭД гамма-излучения, мкЗв/ч (мкР/ч)
1.	Балтийск	54.65	19.56	4	0,10 – 0,16 мкЗв/ч (10 – 16 мкР/ч)	0,14 (15)
2.	Мамоново	54.47	19.93	28		0,12 (13)
3.	Пионерский	54.95	20.15	39		0,13 (14)
4.	Калининград	54.72	20.55	21		0,13 (14)
5.	Железнодорожный	54.37	21.30	50		0,13 (14)
6.	Черняховск	54.63	21.77	25		0,13 (14)
7.	Советск	55.08	21.93	37		0,14 (15)

1.1.6. Химической (постоянно осуществляется собственниками или эксплуатирующими ХОО организациями согласно ГОСТ Р 22.1.10-2024)

Данных о выбросах (сбросах) в атмосферу, гидросферу, и литосферу АХОВ на территориях химически опасных объектов, в санитарно-защитных и охранных зонах не поступало.

1.1.7. Геофизической

Геомагнитная обстановка:	возможно неустойчивая
Вспышечная активность солнца:	в основном умеренная

1.1.8. Эпидемиологической, эпизоотической и фитосанитарной

Эпидемиологическая обстановка:	благополучная
Эпизоотическая обстановка:	благополучная
Фитосанитарная обстановка:	благополучная

1.1.9. Техногенные и природные ЧС, аварий и инциденты, близкие по параметрам к ЧС

Характер	Место	Дата	Описание
нет	нет	нет	нет

2. ПРОГНОСТИЧЕСКАЯ ИНФОРМАЦИЯ

2.1. Прогноз метеорологических условий по территории Калининградской области на сутки и последующие 12 часов - (информация Калининградского ЦГМС)

Дата	13.02.2026	14.02.2026		15.02.2026
Время	09.00-21.00	21.00-09.00	09.00-21.00	21.00-09.00
Облачность	облачно	облачно	облачно с прояснениями	облачно с прояснениями
Осадки	осадки (снег, мокрый снег, замерзающий дождь, дождь)	небольшой снег	без существенных осадков	без осадков
Ветер	северный, северо-восточный 7-12 м/с	северной четверти 6-11 м/с	северной четверти 5-10 м/с	восточный, северо-восточный 2-7 м/с
Температура	-2...+2 ⁰ С	-4...-9 ⁰ С	-3...-8 ⁰ С	-14...-19 ⁰ С, на побережье -11...-13 ⁰ С
Явления	местами гололёд, на дорогах снежный накат, гололедица	на дорогах снежный накат, гололедица	на дорогах снежный накат, гололедица	на дорогах снежный накат, гололедица
Видимость	4-7 км, в осадках местами 0,5-2 км	4-7 км, в снеге местами 1-2 км	4-7 км	3-7 км
Выводы	Гололёд, налипание мокрого снега увеличивает риск возникновения аварий в сфере ЖКХ. Снежный накат, гололедица на дорогах, ухудшение видимости в осадках может затруднить движение автотранспорта, увеличивается риск возникновения ДТП.			

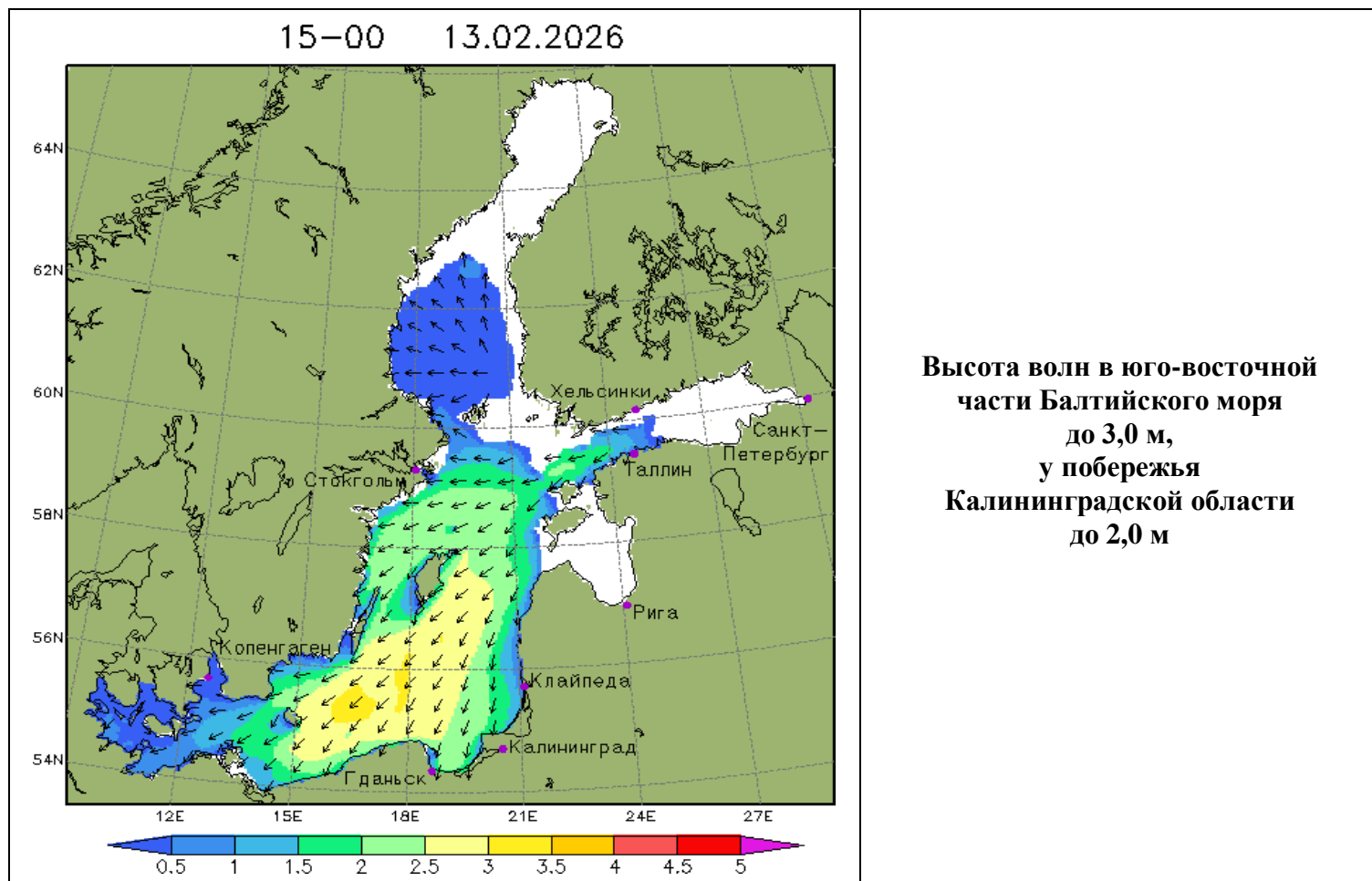
2.2. Вспомогательный прогноз метеорологических условий по пунктам Калининградской области на сутки (информация Гидрометцентра России)

Метеорологические величины	Пункты наблюдения					
	Балтийск	Пионерский	Калининград	Железнодорожный	Черняховск	Советск
Т воздуха днем/ночью, °C	0/-8	-1/-8	+1/-7	+2/-7	+2/-8	0/-9
Осадки, %	95	95	95	95	95	95
Направление ветра	северный	северо-восточный	юго-западный	южный	южный	восточный
Скорость ветра, м/с	1	5	1	3	3	2
Комментарий к прогнозу погоды	облачно, осадки	облачно, снег	облачно, осадки	облачно, осадки	облачно, осадки	облачно, осадки

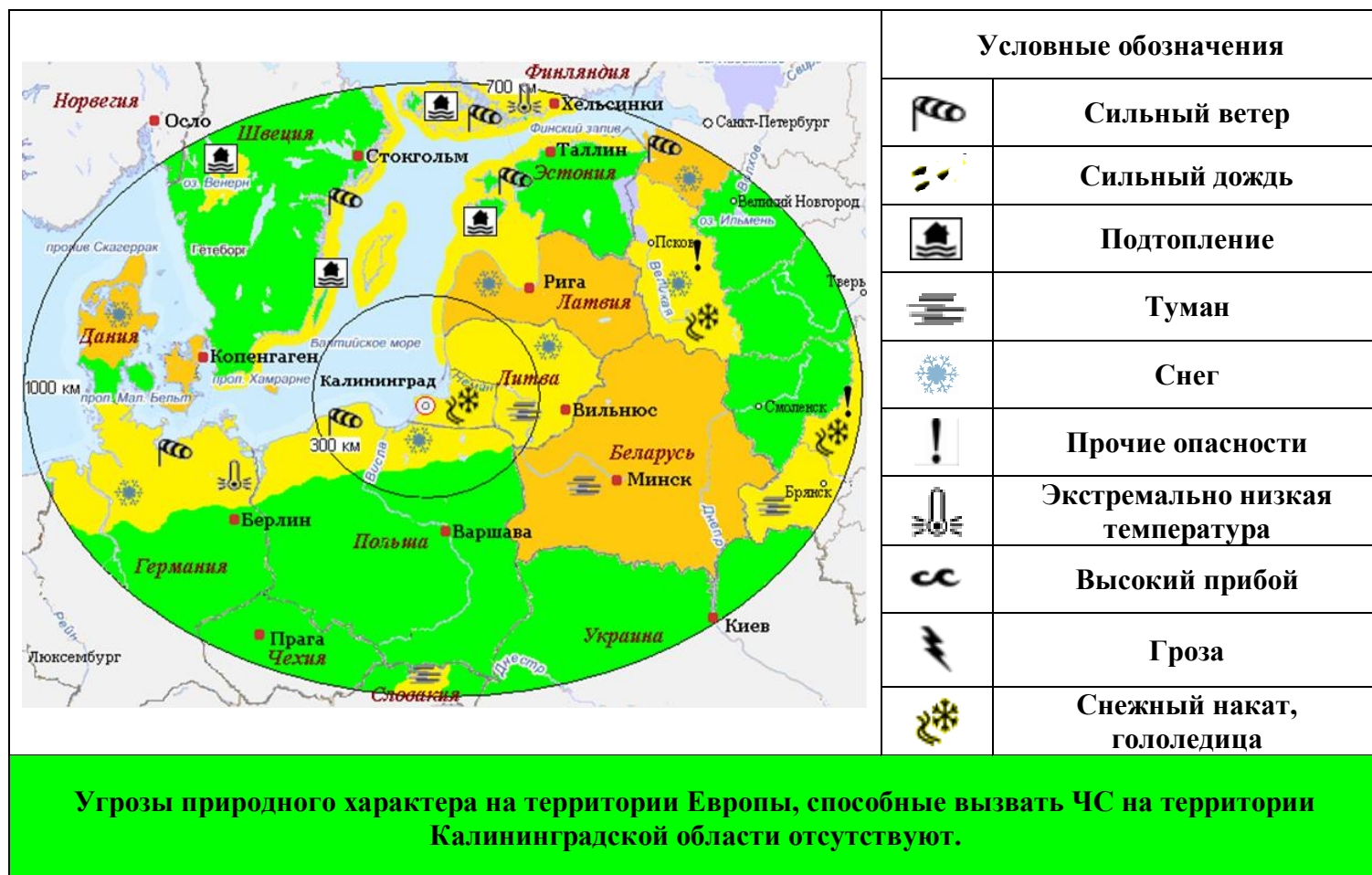
2.3. Агрометеорологический прогноз: ЧС не прогнозируется

2.4. Прогноз космической погоды: Вспышечная солнечная активность в основном умеренная. Геомагнитное поле возможно неустойчивое. Радиационная обстановка в основном невозмущённая. Ожидаются ухудшения условий КВ-радиосвязи в отдельные часы суток.

2.5. Прогноз высоты волны и направления волн в Балтийском море



2.6. Прогноз природных опасностей на территории Европы



3. ОЦЕНКА РИСКА

3.1. ПРОГНОЗ ЧРЕЗВЫЧАЙНЫХ СИТУАЦИЙ

3.1.1. Природные чрезвычайные ситуации

Возможные ЧС: (на основании анализа данных многолетних наблюдений, краткосрочного метеопрогноза, с учетом возможных природных опасностей на территории европейских стран)	локального характера, обусловленные: - отрывом прибрежных льдов в местах выхода на лёд /при установлении продолжительных отрицательных температур/ (0,005); - погодными условиями (0,002).
--	---

3.1.2. Техногенные чрезвычайные ситуации

Возможные ЧС: (на основании анализа данных многолетних наблюдений)	локального характера, обусловленные: - авариями на автодорогах (0,004); - авариями на судах (0,005); - техногенными авариями (0,005); - техногенными пожарами (0,002); - авариями на коммунальных системах жизнеобеспечения (0,007).
---	--

3.1.3. Биолого-социальные чрезвычайные ситуации

Возможные ЧС:

(на основании данных многолетних наблюдений и анализа эпидемиологической, эпизоотической и фитосанитарной обстановки)

локального характера, обусловленные:

- инфекционной заболеваемостью населения (0,002).

Дежурный по отделу
Начальник отдела

И.П. Гаврилюк
А.А. Юрченко