

**Государственное бюджетное учреждение Калининградской области  
«Отряд государственной противопожарной службы  
и обеспечения мероприятий гражданской обороны»  
отдел мониторинга и прогнозирования чрезвычайных ситуаций**

236003 г. Калининград, Московский пр-т, 188  
тел., факс (4012) 311-288; E-mail: ompchs@guogps39.ru

5 июня 2026 г.

**№ 516 - ОМПЧС**

Организациям и учреждениям  
в соответствии с Табелем передачи  
прогностической информации

**ОПЕРАТИВНЫЙ ЕЖЕДНЕВНЫЙ ПРОГНОЗ  
чрезвычайных ситуаций (ЧС) на территории Калининградской области  
с 5 июня по 8 июня 2026 года**

Подготовлен на основании информации Калининградского ЦГМС - филиала ФГБУ «Северо-Западное управление по гидрометеорологии и мониторингу окружающей среды» (далее – КЦГМС), Управления Федеральной службы по надзору в сфере защиты прав потребителей и благополучия человека по Калининградской области, Центрального управления Федеральной службы по экологическому, технологическому и атомному надзору, ИЗМИРАН

**Предупреждение НЯ № 2 от 04.06.2026 г. (21.50)**

**По Калининградской области со второй половины дня 5 июня ожидаются ливневые дожди, гроза, при грозе порывы ветра 12-17 м/с.**

	Погода безопасна		Погода потенциально опасна, возможны неблагоприятные (НЯ) гидрометеорологические явления		Погода опасна. Имеется вероятность стихийных бедствий, нанесения ущерба		Погода очень опасна. Имеется вероятность крупных разрушений и катастроф.
--	------------------	--	--	--	---	--	--

**1. АНАЛИЗ РИСКА  
(ОПЕРАТИВНАЯ ИНФОРМАЦИЯ)**

**1.1. АНАЛИЗ ОБСТАНОВКИ**

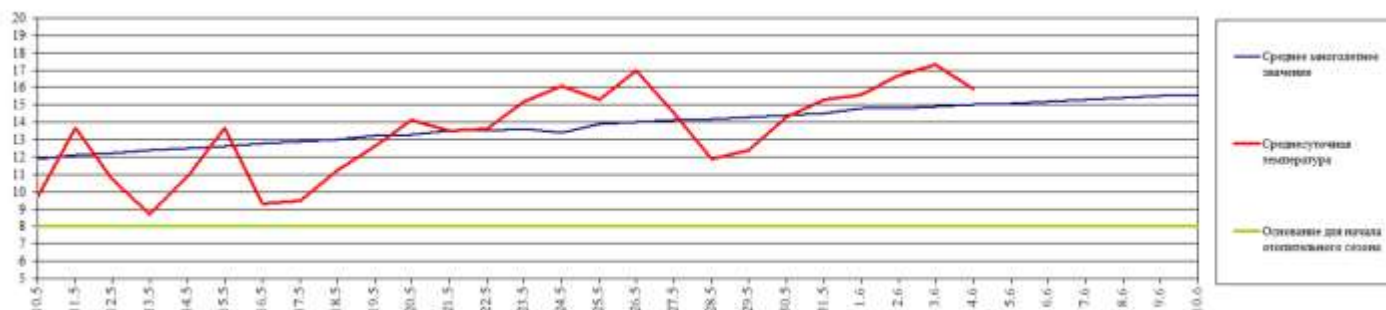
1.1.1. Метеорологической на 06.00 МСК (по данным Гидрометцентра России (meteoinfo.ru))

Метеорологические величины	Балтийск	Пионерский	Калининград	Железнодорожный	Черняховск	Советск
Т воздуха, °С	+17,9	+15,8	+14,8	+14,6	+15,8	+14,3
Направление ветра	южный	южный	юго-восточный	юго-восточный	юго-восточный	южный
Скорость ветра, м/с	7	2	3	1	1	1
Видимость, км	20	10	4	4	10	10
Осадки за 12 ч., мм	0	0	0	0	0	3
Комментарий к погоде	нет	нет	дымка	дымка	нет	нет

**Вывод: метеорологические явления, способные вызвать ЧС, не наблюдались.**

**1.1.2. Средняя суточная температура воздуха в г. Калининград**

Отопительный период должен начинаться не позднее и заканчиваться не ранее дня, следующего за днем окончания 5-дневного периода, в течение которого соответственно среднесуточная температура наружного воздуха ниже 8°С или среднесуточная температура наружного воздуха выше 8°С. (Постановление Правительства РФ от 06.05.2011 г. № 354 (в ред. Постановления Правительства РФ от 25.12.2015 г. № 1434) «О предоставлении коммунальных услуг собственникам и пользователям помещений в многоквартирных домах и жилых домов»).



### 1.1.3. Гидрологической (информация КЦГМС)

Паводковая обстановка (существенные изменения в режиме рек области):	уровни воды на реках области не приближаются к опасным значениям.
--	---

Данные уровней воды в реках области предоставляются при угрозе достижения неблагоприятных, опасных значений.

### 1.1.4. Лесопожарной (информация КЦГМС)

На территории Калининградской области с 20 марта 2026 года установлен пожароопасный сезон на землях лесного фонда (Приказ Министерства природных ресурсов и экологии Калининградской области от 11 марта 2026 г. № 86).

Предупреждение: По Калининградской области 4 июня сохраняется пожароопасность 3, местами 4 класса.

По данным Калининградского ЦГМС пожароопасность по пунктам наблюдения (по состоянию на 15.00 04.06.2026):

Класс пожарной опасности	I	II	III	IV	V
Степень опасности	отсутствует	малая	средняя	высокая	чрезвычайная
Пункт наблюдения	Класс пожарной опасности по условиям погоды		Степень пожарной опасности		
Калининград	3		средняя		
Пионерский	3		средняя		
Балтийск	3		средняя		
Советск	3		средняя		
Железнодорожный	4		высокая		
Черняховск	4		высокая		
Мамоново	3		средняя		

По Калининградской области 5-6 июня пожароопасность понизится до 1 класса, 7 июня ожидается 1-2 класс.

### 1.1.5. Агрометеорологической (информация КЦГМС)

Опасные явления	Место (наблюдательные подразделения КЦГМС)	Срок	Примечания
Переувлажнение почвы	нет	нет	нет
Засуха почвенная	нет	нет	нет
Заморозки	нет	нет	нет

### 1.1.6. Радиационной (информация на основании данных единой государственной автоматизированной системы мониторинга радиационной обстановки на территории Российской Федерации)

№	Станция мониторинга	Широта, град. (сев.)	Долгота, град. (вост.)	Высота, м	Пределы колебания фонового уровня	МЭД гамма-излучения, мкЗв/ч (мкР/ч)
1.	Балтийск	54.65	19.56	4	0,10 – 0,16 мкЗв/ч (10 – 16 мкР/ч)	0,14 (15)
2.	Мамоново	54.47	19.93	28		0,12 (13)
3.	Пионерский	54.95	20.15	39		0,14 (15)
4.	Калининград	54.72	20.55	21		0,14 (15)
5.	Железнодорожный	54.37	21.30	50		0,15 (16)
6.	Черняховск	54.63	21.77	25		0,13 (14)
7.	Советск	55.08	21.93	37		0,10 (11)

**1.1.7. Химической** (постоянно осуществляется собственниками или эксплуатирующими ХОО организациями согласно ГОСТ Р 22.1.10-2024)

**Данных о выбросах (сбросах) в атмосферу, гидросферу, и литосферу АХОВ на территориях химически опасных объектов, в санитарно-защитных и охранных зонах не поступало.**

**1.1.8. Геофизической** (по данным Федеральной службы по гидрометеорологии и мониторингу окружающей среды)

<b>Геомагнитная обстановка:</b>	<b>возможно умеренно возмущённая</b>
<b>Вспышечная активность солнца:</b>	<b>от низкой до умеренной</b>

**1.1.9. Эпидемиологической, эпизоотической и фитосанитарной** (по данным Центра управления в кризисных ситуациях Главного управления МЧС России по Калининградской области – далее ЦУКС)

<b>Эпидемиологическая обстановка:</b>	<b>благополучная</b>
<b>Эпизоотическая обстановка:</b>	<b>благополучная</b>
<b>Фитосанитарная обстановка:</b>	<b>благополучная</b>

**1.1.10. Техногенные и природные ЧС, аварий и инциденты, близкие по параметрам к ЧС**  
(по данным ЦУКС)

<b>Характер</b>	<b>Место</b>	<b>Дата</b>	<b>Описание</b>
нет	нет	нет	нет

## 2. ПРОГНОСТИЧЕСКАЯ ИНФОРМАЦИЯ

**2.1. Прогноз метеорологических условий по территории Калининградской области на сутки и последующие 12 часов (информация КЦГМС)**

<b>Дата</b>	<b>05.06.2026</b>	<b>06.06.2026</b>		<b>07.06.2026</b>
<b>Время</b>	<b>09.00-21.00</b>	<b>21.00-09.00</b>	<b>09.00-21.00</b>	<b>21.00-09.00</b>
<b>Облачность</b>	облачно с прояснениями	облачно с прояснениями	облачно с прояснениями	облачно с прояснениями
<b>Осадки</b>	во второй половине дня кратковременные дожди, местами ливни	дождь, местами ливневый	без существенных осадков	без существенных осадков
<b>Ветер</b>	южный, с середины дня, начиная с западных районов северо-западный 5-10 м/с, при грозе местами порывы 12-17 м/с	западный, северо-западный 6-11 м/с, местами 12-17 м/с	западный, северо-западный 6-11 м/с	юго-восточный, южный 3-8 м/с
<b>Температура</b>	+18...+23 <sup>0</sup> С	+12...+15 <sup>0</sup> С	+17...+22 <sup>0</sup> С	+9...+13 <sup>0</sup> С
<b>Явления</b>	во второй половине дня местами гроза	местами гроза	нет	нет
<b>Видимость</b>	4-7 км	4-7 км	4-7 км	4-7 км
<b>Выводы</b>	<b>Метеорологические явления, способные вызвать ЧС не прогнозируются. Ветер при грозе, в порывах до 17 м/с может привести к падению рекламных и других конструкций, отдельных деревьев, затруднить деятельность отдельных отраслей экономики. Возможны аварийные отключения электроснабжения.</b>			

## 2.2. Вспомогательный прогноз метеорологических условий по пунктам Калининградской области на сутки (информация Гидрометцентра России)

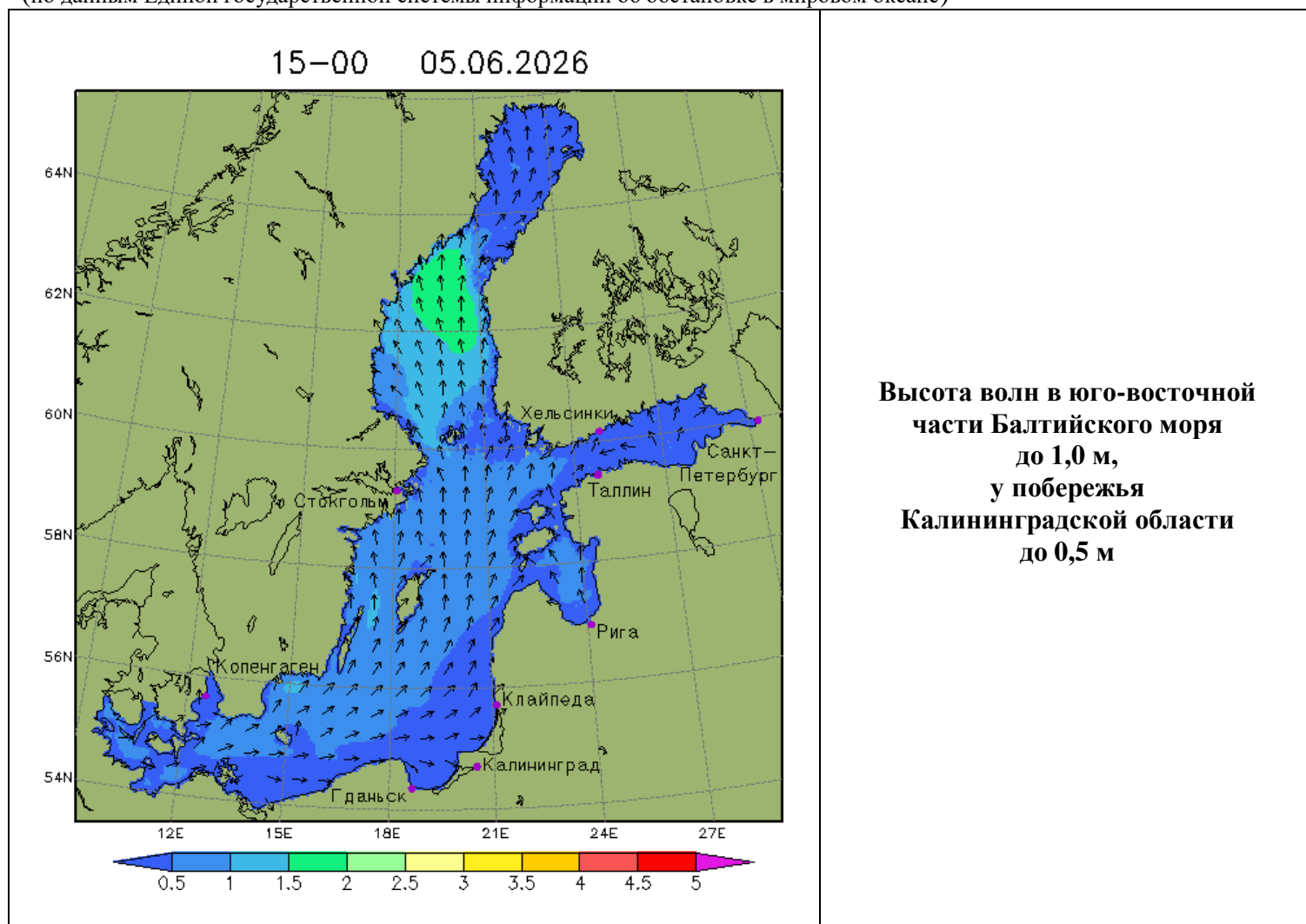
Метеорологические величины	Пункты наблюдения					
	Балтийск	Пионерский	Калининград	Железнодорожный	Черняховск	Советск
Т воздуха днем/ночью, °С	+18/+13	+20/+12	+22/+11	+23/+11	+24/+11	+23/+12
Осадки, %	66	60	85	87	76	71
Направление ветра	северо-западный	северный	северный	южный	юго-восточный	юго-восточный
Скорость ветра, м/с	5	4	2	2	2	2
Комментарий к прогнозу погоды	облачно, небольшой дождь	облачно, небольшой дождь	облачно, дождь	облачно, дождь	облачно, дождь	облачно, дождь

2.3. Агрометеорологический прогноз: ЧС не прогнозируется.

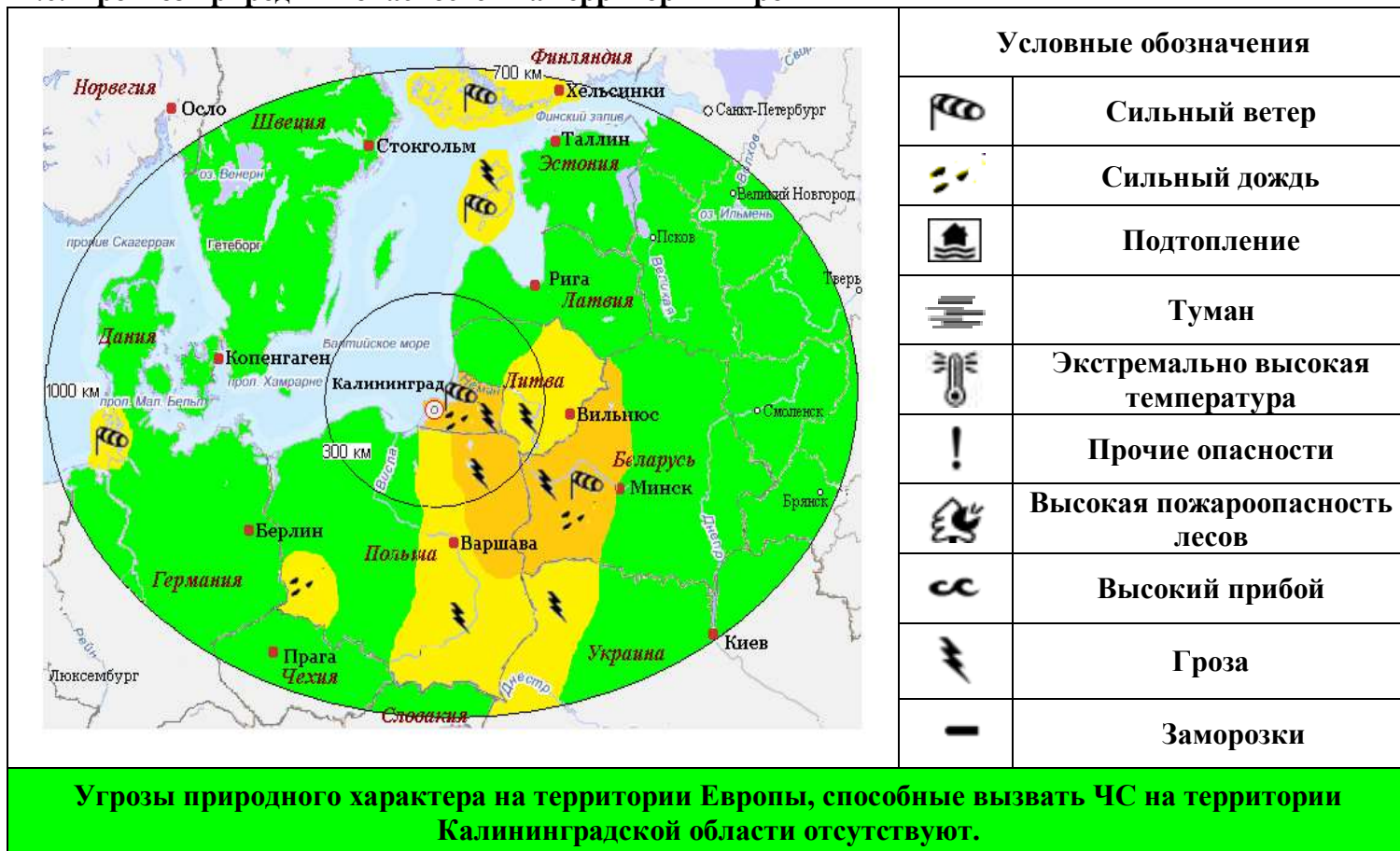
2.4. Прогноз космической погоды: Вспышечная солнечная активность от низкой до умеренной. Геомагнитное поле возможно умеренно возмущенное. Радиационная обстановка в основном невозмущенная. Ожидаются ухудшения условий КВ-радиосвязи в отдельные часы суток.

## 2.5. Прогноз высоты волны и направления волн в Балтийском море

(по данным Единой государственной системы информации об обстановке в мировом океане)



## 2.6. Прогноз природных опасностей на территории Европы



## 3. ОЦЕНКА РИСКА

### 3.1. ПРОГНОЗ ЧРЕЗВЫЧАЙНЫХ СИТУАЦИЙ

#### 3.1.1. Природные чрезвычайные ситуации

Возможные ЧС:

(на основании анализа данных многолетних наблюдений, краткосрочного метеопрогноза, с учетом возможных природных опасностей на территории европейских стран)

**локального характера, обусловленные:**

- агрометеорологическими явлениями (0,005);
- погодными условиями (0,002).

#### 3.1.2. Техногенные чрезвычайные ситуации

Возможные ЧС:

(на основании анализа данных многолетних наблюдений, с учетом возможных природных опасностей)

**локального характера, обусловленные:**

- авариями на автодорогах (0,005);
- техногенными авариями (0,002).

#### 3.1.3. Биолого-социальные чрезвычайные ситуации

Возможные ЧС:

(на основании данных многолетних наблюдений и анализа эпидемиологической, эпизоотической и фитосанитарной обстановки)

**локального характера, обусловленные**

- инфекционной заболеваемостью населения (0,002).

Дежурный по отделу  
Начальник отдела

Е.В. Мусатова  
А.А. Юрченко