

5 февраля 2025 г.

№ 127 - ОМП ЧС

**КРАТКОСРОЧНЫЙ НЕДЕЛЬНЫЙ ПРОГНОЗ
чрезвычайных ситуаций на территории Калининградской области
с 5 февраля 2025 года по 12 февраля 2025 года**

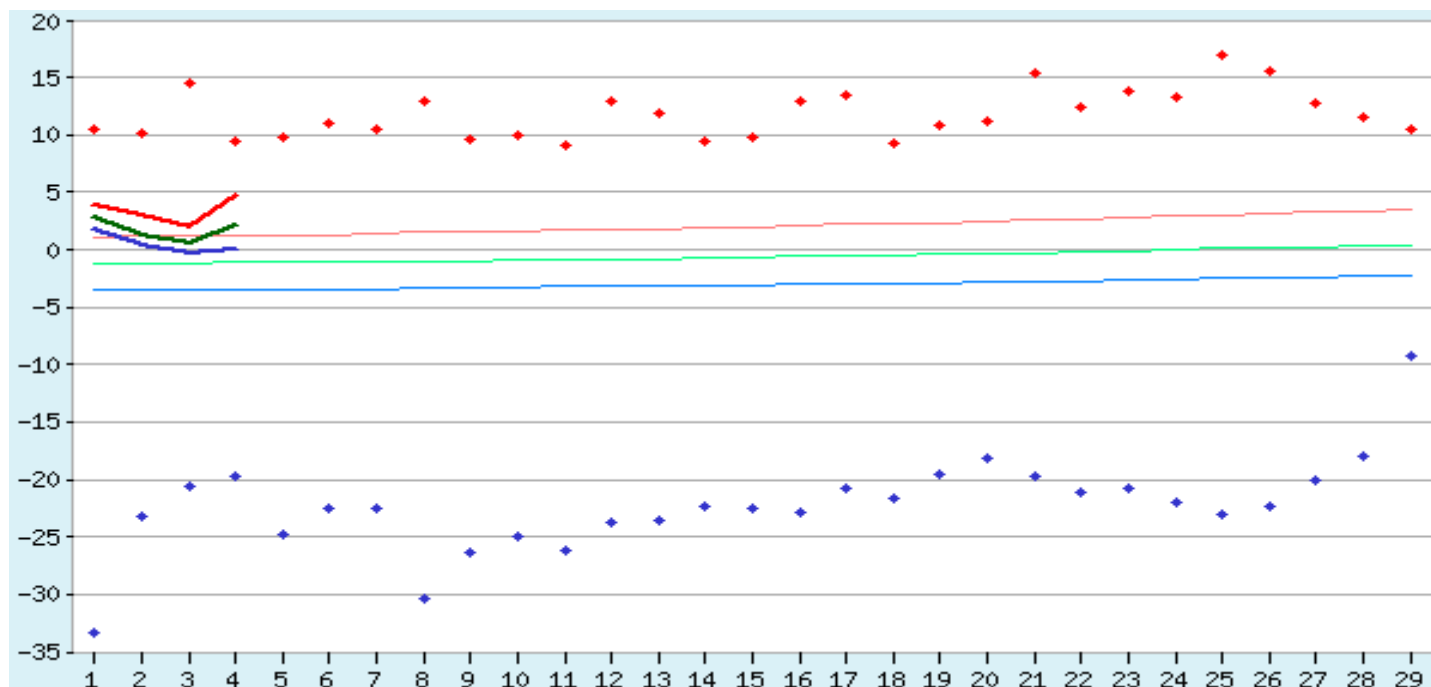
Подготовлен на основании информации Калининградского ЦГМС, Управления Федеральной службы по надзору в сфере защиты прав потребителей и благополучия человека по Калининградской области, Центрального управления Федеральной службы по экологическому, технологическому и атомному надзору, ИЗМИРАН

1. АНАЛИЗ ОБСТАНОВКИ

1.1. Погода в Калининграде в феврале 2025 г. Температура воздуха и осадки.

Норма среднемесячной температуры февраля: $-0,6^{\circ}\text{C}$. Фактическая температура месяца по данным наблюдений: $+1,8^{\circ}\text{C}$. Норма суммы осадков в феврале: 54 мм. Выпало осадков: 6 мм. Эта сумма составляет 11% от нормы. Самая низкая температура воздуха ($-0,2^{\circ}\text{C}$) была 3 февраля. Самая высокая температура воздуха ($+4,9^{\circ}\text{C}$) была 4 февраля.

Температура воздуха в Калининграде. Февраль 2025 г.

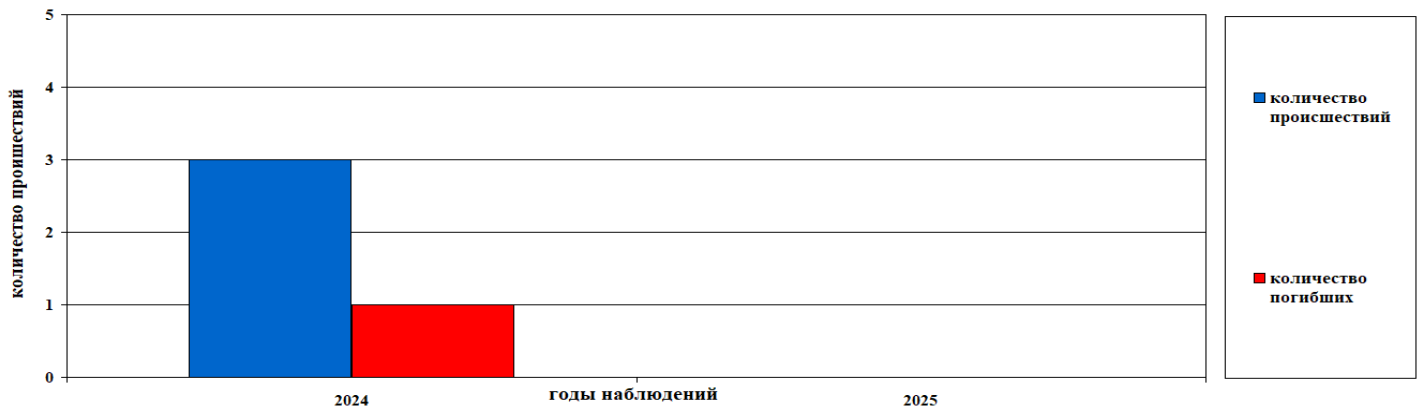


Пояснения к графику. Текущие минимальная, средняя, максимальная температура воздуха представлены на графике сплошными линиями соответственно синего, зеленого и красного цветов. Нормальные значения показаны сплошными тонкими линиями. Абсолютные максимумы и минимумы для каждого дня обозначены жирными точками соответственно красного и синего цвета.

1.2. Обстановка на водных объектах области.

	За неделю 2025 г.	АППГ	С начала 2025 г.	АППГ
Количество происшествий	0	1	0	3
Количество погибших	0	1	0	1

**Сравнительный анализ происшествий, гибели людей
на водных объектах области 2024-2025 гг.**



1.3. Эпидемиологическая, эпизоотическая и фитосанитарная.

Эпидемиологическая обстановка	благополучная
Эпизоотическая обстановка	благополучная
Фитосанитарная обстановка	благополучная

1.4. Опасные геологические явления.

Карта землетрясений	Последние 7 землетрясений в радиусе 500 км от г. Калининграда.					
	№	дата и время	широта	долгота	магнитуда	регион
	1	25 октября 2024 г. 15:55	51.58	16.12	4.4	Польша
	2	6 августа 2024 г. 22:15	51.66	16.03	4.3	Польша
	3	25 апреля 2024 г. 16:04	51.58	16.48	4.3	Польша
	4	19 сентября 2023 г. 16:04	51.59	16.27	4.6	Польша
	5	5 сентября 2023 г. 16:26	51.57	16.08	4.2	Польша
	6	6 июля 2023 г. 19:54	51.71	16.30	4.6	Польша
	7	27 июня 2023 г. 15:34	51.60	16.35	4.2	Польша

1.5. Агрометеорологическая обстановка.

Опасные явления	Место (наблюдательные подразделения КЦГМС)	Время наблюдения	Примечания
Переувлажнение почвы	нет	нет	нет
Засуха почвенная	нет	нет	нет
Заморозки	нет	нет	нет

2. ПРОГНОЗИРОВАНИЕ

2.1. Прогностическая информация

2.1.1. Вспомогательный недельный метеопрогноз.

Прогноз на 7 дней	График		Среда 5 февраля	Четверг 6 февраля	Пятница 7 февраля	Суббота 8 февраля	Воскресенье 9 февраля	Понедельник 10 февраля	Вторник 11 февраля
		День							
		Т максимальная	4°	6°	3°	2°	2°	2°	1°
		Осадки, вероятность	80%	0	0	0	0	0	0
		Ветер, м/с	↗ 2	↘ 4	↙ 5	↙ 5	↖ 2	↘ 3	↘ 2
		Давление, мм рт.ст	771	778	782	780	781	781	783
		Ночь							
		Т минимальная	1°	1°	-2°	-2°	-3°	-3°	
		Осадки, вероятность	0	62%	0	0	0	0	
		Ветер, м/с	↗ 3	↖ 3	↖ 4	↙ 4	↙ 1	↙ 2	
		Давление, мм рт.ст	774	780	781	780	781	783	

На предстоящей неделе ожидается облачная с прояснениями погода, 8 февраля – облачно. Небольшие осадки прогнозируются днём 5 февраля и ночью 7 февраля, в остальные дни без существенных осадков. Ветер переменных направлений 1-5 м/с. Температура воздуха днём +1...+6°С, ночью -3...+1°С.

2.2. Агрометеорологический прогноз:

В течение недели опасные агрометеорологические явления не прогнозируются.

2.3. Прогноз чрезвычайных ситуаций

2.3.1. Природные чрезвычайные ситуации

Возможные ЧС:
(на основании анализа данных многолетних наблюдений, краткосрочного метеопрогноза, с учетом возможных природных опасностей на территории европейских стран)

Не прогнозируются.

2.3.2. Техногенные чрезвычайные ситуации

Возможные ЧС:
(на основании многолетних наблюдений)

локального характера, обусловленные:

- авариями на автодорогах (0,021);
- авариями на судах (0,035);
- авариями на коммунальных системах жизнеобеспечения (0,035);
- техногенными авариями (0,056).

2.3.3. Биолого-социальные чрезвычайные ситуации

Возможные ЧС:
(на основании данных многолетних наблюдений и анализа эпидемиологической, эпизоотической и фитосанитарной обстановки)

локального характера, обусловленные:

- инфекционной заболеваемостью населения (0,014).

**КРАТКОСРОЧНЫЙ НЕДЕЛЬНЫЙ ПРОГНОЗ
БУДЕТ УТОЧНЯТЬСЯ В ОПЕРАТИВНЫХ
ЕЖЕДНЕВНЫХ ПРОГНОЗАХ**