

11 февраля 2025 г.

№ 143 - ОМПЧС

Организациям и учреждениям
в соответствии с Табелем передачи
прогностической информации

ОПЕРАТИВНЫЙ ЕЖЕДНЕВНЫЙ ПРОГНОЗ чрезвычайных ситуаций (ЧС) на территории Калининградской области с 11 февраля по 12 февраля 2025 года

Подготовлен на основании информации Калининградского ЦГМС, Управления Федеральной службы по надзору
в сфере защиты прав потребителей и благополучия человека по Калининградской области, Центрального управления
Федеральной службы по экологическому, технологическому и атомному надзору, ИЗМИРАН, Филиала ФГБУ
«Администрация морских портов Балтийского моря» в порту Калининград

ПРЕДУПРЕЖДЕНИЙ

об опасных, неблагоприятных гидрометеорологических явлениях нет.

	Погода безопасна		Погода потенциально опасна, возможны неблагоприятные (НЯ) гидрометеорологические явления		Погода опасна. Имеется вероятность стихийных бедствий, нанесения ущерба		Погода очень опасна. Имеется вероятность крупных разрушений и катастроф.
--	------------------	---	--	---	---	---	--

1. АНАЛИЗ РИСКА (ОПЕРАТИВНАЯ ИНФОРМАЦИЯ)

1.1. АНАЛИЗ ОБСТАНОВКИ

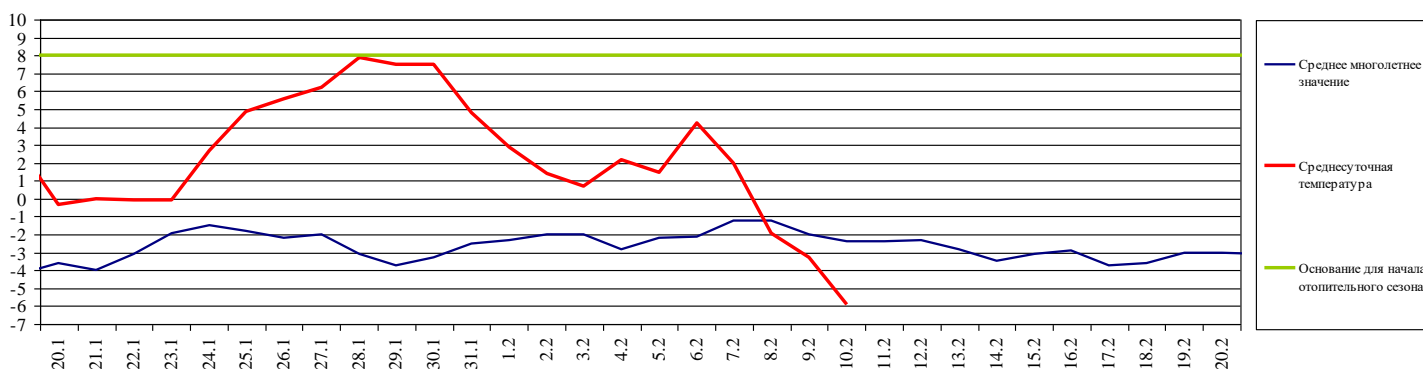
1.1.1. Метеорологической на 06.00 МСК по данным Гидрометцентра России (meteoinfo.ru)

Метеорологические величины	Балтийск	Пионерский	Калининград	Железнодорожный	Черняховск	Советск
Т воздуха, °С	-6,0	-6,6	-6,7	-6,9	-7,5	-7,4
Направление ветра	восточный	восточный	восточный	восточный	восточный	восточный
Скорость ветра, м/с	2	2	3	3	1	2
Видимость, км	10	10	4	10	10	10
Осадки за 12 ч., мм	0	0	0	0	0	0
Комментарий к погоде	нет	нет	дымка	нет	нет	нет

Вывод: метеорологические явления, способные вызвать ЧС, не наблюдались.

1.1.2. Средняя суточная температура воздуха в г. Калининград

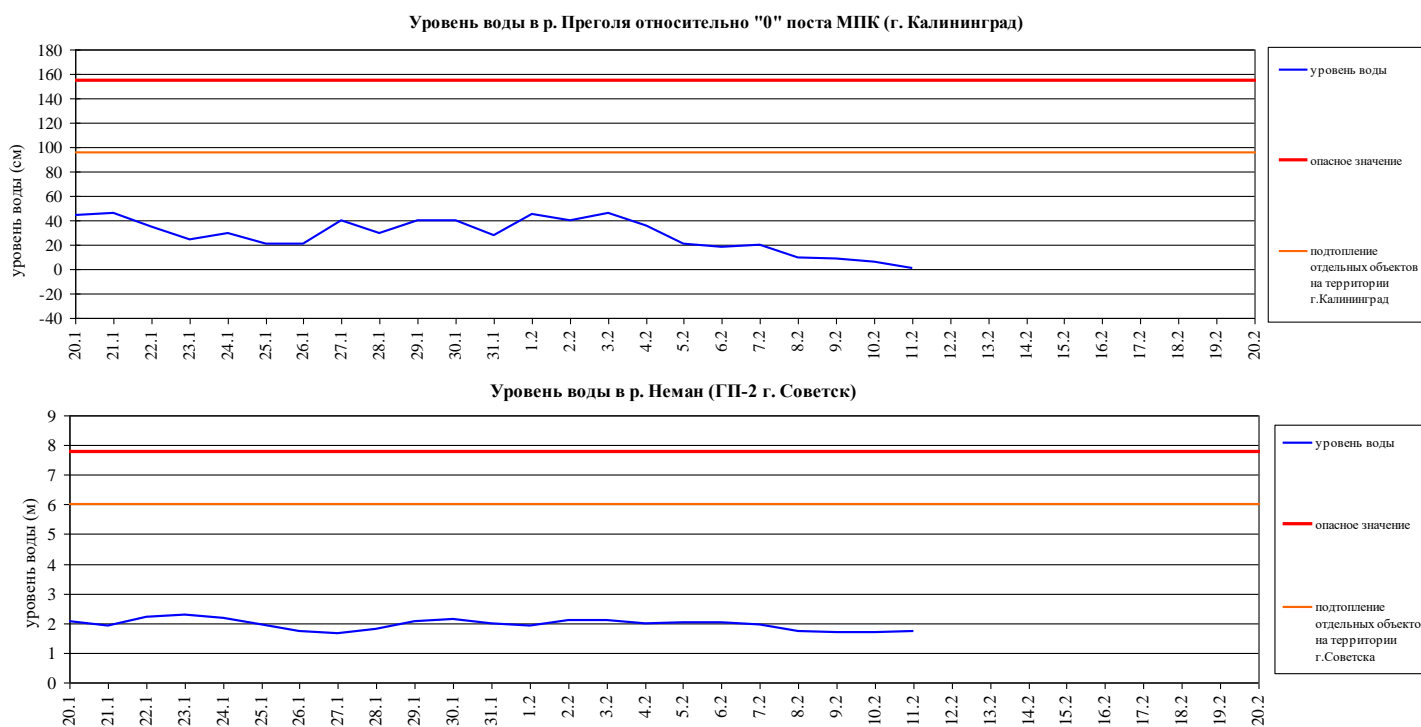
Отопительный период должен начинаться не позднее и заканчиваться не ранее дня, следующего за днем окончания 5-дневного периода, в течение которого соответственно среднесуточная температура наружного воздуха ниже 8⁰С или среднесуточная температура наружного воздуха выше 8⁰С. (Постановление Правительства РФ от 06.05.2011 г. №354 (в ред. Постановления Правительства РФ от 25.12.2015 г. № 1434) «О предоставлении коммунальных услуг собственникам и пользователям помещений в многоквартирных домах и жилых домов»).



1.1.3. Гидрологической (информация Калининградского ЦГМС - филиала ФГБУ Северо-Западное Администрации Морского порта Калининград)

Паводковая обстановка (существенные изменения в режиме рек области):

уровни воды на реках области не приближаются к опасным значениям.



**Характеристики состояния льда,
полученные с пунктов наблюдательной сети Калининградского центра
по гидрометеорологии и мониторингу окружающей среды
за 10 февраля 2025 г.**

Пункт наблюдения	Ледовые явления
1. р. Преголя ГП-1 Черняховск	чисто
2. р. Преголя ГП-1 Гвардейск	чисто
3. р. Дейма ГП-2 Полесск	чисто
4. р. Неман ГП-2 Советск	чисто
5. р. Матросовка ГП-1 Мостовое	чисто
6. Куршский залив - МГП-1 Открытое	чисто
7. МГП-1 Краснофлотское, Калининградский залив	чисто
8. МГП-2 Калининград - устье р. Преголя	нет информации

1.1.4. Агрометеорологической

Опасные явления	Место (наблюдательные подразделения КЦГМС)	Срок	Примечания
Переувлажнение почвы	нет	нет	нет
Засуха почвенная	нет	нет	нет
Заморозки	нет	нет	нет

1.1.5. Радиационной

№	Станция мониторинга	Широта, град. (сев.)	Долгота, град. (вост.)	Высота, м	Пределы колебания фонового уровня	МЭД гамма-излучения, мкЗв/ч (мкР/ч)
1.	Балтийск	54.65	19.56	4	0,10 – 0,16 мкЗв/ч (10 – 16 мкР/ч)	0,13 (14)
2.	Мамоново	54.47	19.93	28		0,13 (14)
3.	Пионерский	54.95	20.15	39		0,11 (12)
4.	Калининград	54.72	20.55	21		0,12 (13)
5.	Железнодорожный	54.37	21.30	50		0,14 (15)
6.	Черняховск	54.63	21.77	25		0,12 (13)
7.	Советск	55.08	21.93	37		0,13 (14)

1.1.6. Химической (постоянно осуществляется собственниками или эксплуатирующими ХОО организациями согласно ГОСТ Р 22.1.10-2024)

Данных о выбросах (сбросах) в атмосферу, гидросферу, и литосферу АХОВ на территориях химически опасных объектов, в санитарно-защитных и охранных зонах не поступало.

1.1.7. Геофизической

Геомагнитная обстановка:	неустойчивая
Вспышечная активность солнца:	от умеренной до высокой

1.1.8. Эпидемиологической, эпизоотической и фитосанитарной

Эпидемиологическая обстановка:	благополучная
Эпизоотическая обстановка:	благополучная
Фитосанитарная обстановка:	благополучная

1.1.9. Техногенные и природные ЧС, аварий и инциденты, близкие по параметрам к ЧС

Характер	Место	Дата	Описание
нет	нет	нет	нет

2. ПРОГНОСТИЧЕСКАЯ ИНФОРМАЦИЯ

2.1. Прогноз метеорологических условий по территории Калининградской области на сутки и последующие двое суток - (информация Калининградского ЦГМС)

Дата	11.02.2025	12.02.2025		13.02.2025
Время	09.00-21.00	21.00-09.00	09.00-21.00	21.00-09.00
Облачность	облачно с прояснениями	переменная облачность	переменная облачность	переменная облачность
Осадки	без осадков	без осадков	без осадков	без осадков
Ветер	восточный, юго-восточный 4-9 м/с	восточный, юго-восточный 4-9 м/с	восточный, юго-восточный 4-9 м/с	восточный, юго-восточный 4-9 м/с
Температура	-1...-6 ⁰ С	-6...-11 ⁰ С	0...-5 ⁰ С	-6...-11 ⁰ С
Явления	нет	нет	нет	нет
Видимость	3-7 км	3-7 км	3-7 км	3-7 км
Выводы	Метеорологические явления, способные вызвать ЧС не прогнозируются.			

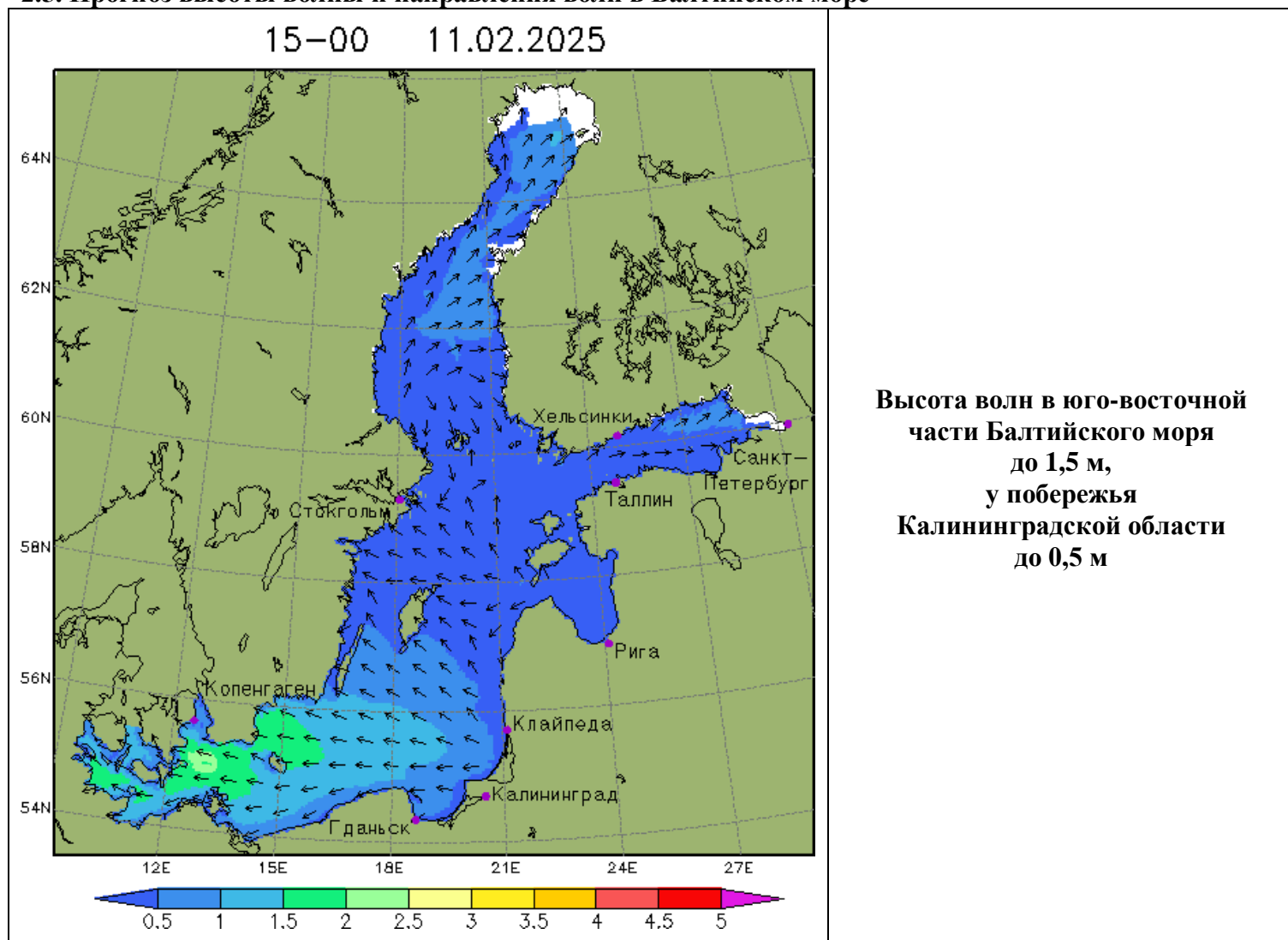
2.2. Вспомогательный прогноз метеорологических условий по пунктам Калининградской области на сутки (информация Гидрометцентра России)

Метеорологические величины	Пункты наблюдения					
	Балтийск	Пионерский	Калининград	Железнодорожный	Черняховск	Советск
Т воздуха днем/ночью, °С	-1/-4	-1/-5	-2/-6	-2/-5	-2/-5	-2/-6
Осадки, %	0	0	0	0	0	0
Направление ветра	восточный	восточный	восточный	восточный	восточный	восточный
Скорость ветра, м/с	5	6	4	4	4	4
Комментарий к прогнозу погоды	малооблачно, без осадков	малооблачно, без осадков	малооблачно, без осадков	малооблачно, без осадков	малооблачно, без осадков	малооблачно, без осадков

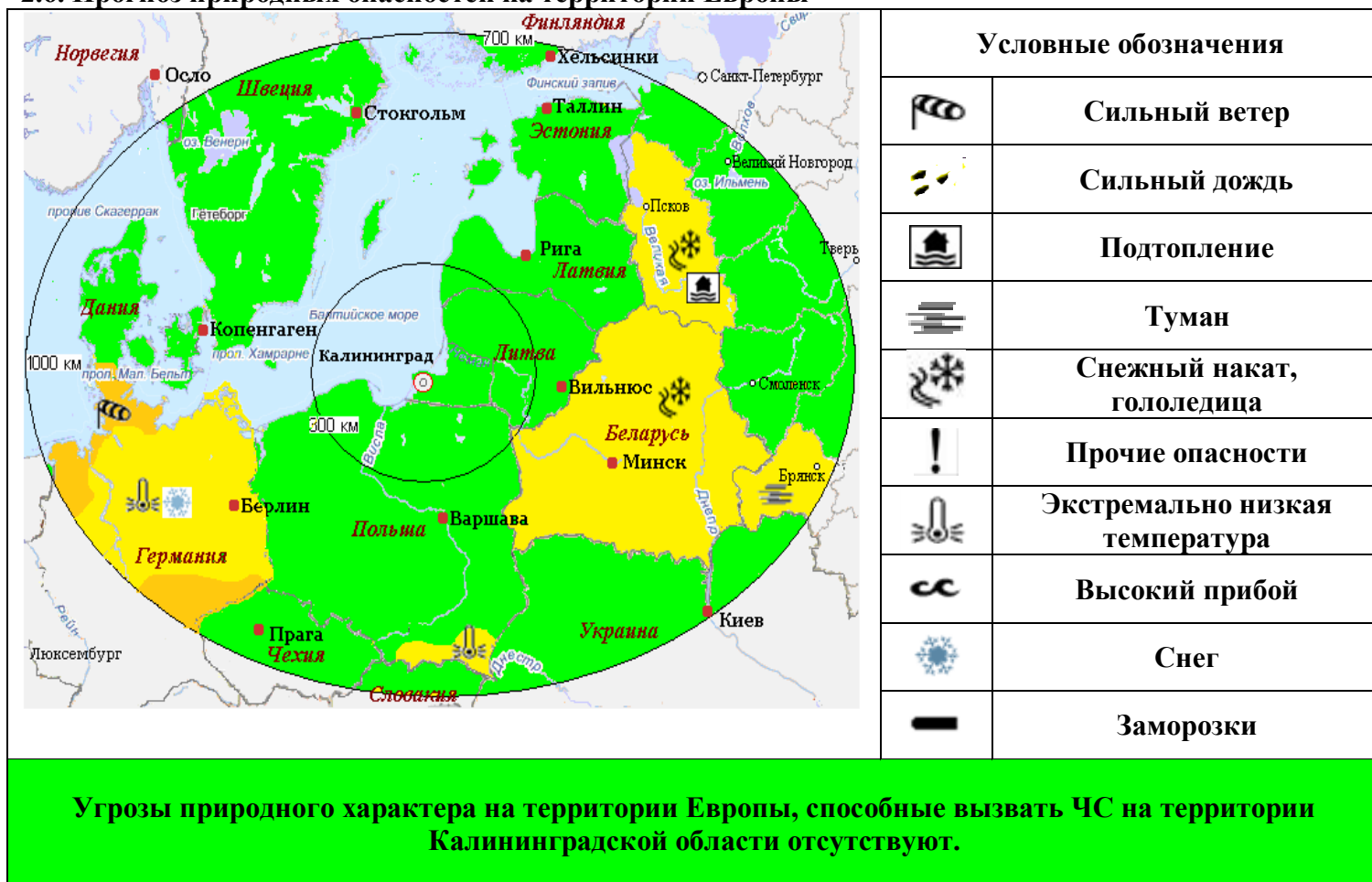
2.3. Агрометеорологический прогноз: ЧС не прогнозируется

2.4. Прогноз космической погоды: вспышечная солнечная активность от умеренной до высокой. Геомагнитное поле неустойчивое. Радиационная обстановка невозмущенная. Ожидается ухудшение условий КВ-радиосвязи в отдельные часы суток.

2.5. Прогноз высоты волны и направления волн в Балтийском море



2.6. Прогноз природных опасностей на территории Европы



3. ОЦЕНКА РИСКА

3.1. ПРОГНОЗ ЧРЕЗВЫЧАЙНЫХ СИТУАЦИЙ

3.1.1. Природные чрезвычайные ситуации

Возможные ЧС:

(на основании анализа данных многолетних наблюдений, краткосрочного метеопрогноза, с учетом возможных природных опасностей на территории европейских стран)

Не прогнозируются.

3.1.2. Техногенные чрезвычайные ситуации

Возможные ЧС:

(на основании анализа данных многолетних наблюдений)

локального характера, обусловленные:

- авариями на автодорогах (0,003);
- авариями на судах (0,005);
- авариями на коммунальных системах жизнеобеспечения (0,005);
- техногенными авариями (0,008).

3.1.3. Биолого-социальные чрезвычайные ситуации

Возможные ЧС:

(на основании данных многолетних наблюдений и анализа эпидемиологической, эпизоотической и фитосанитарной обстановки)

локального характера, обусловленные:

- инфекционной заболеваемостью населения (0,002).