

**Государственное бюджетное учреждение Калининградской области
«Отряд государственной противопожарной службы и обеспечения мероприятий гражданской обороны»
ОТДЕЛ МОНИТОРИНГА И ПРОГНОЗИРОВАНИЯ ЧРЕЗВЫЧАЙНЫХ СИТУАЦИЙ
Centre of monitoring and forecasting of extreme situations**

**236003 г. Калининград, Московский пр-т, 188
тел., факс (4012) 311-288; E-mail: ompchs@guogps39.ru**

18 февраля 2025 года

№ 166 - ОМПЧС

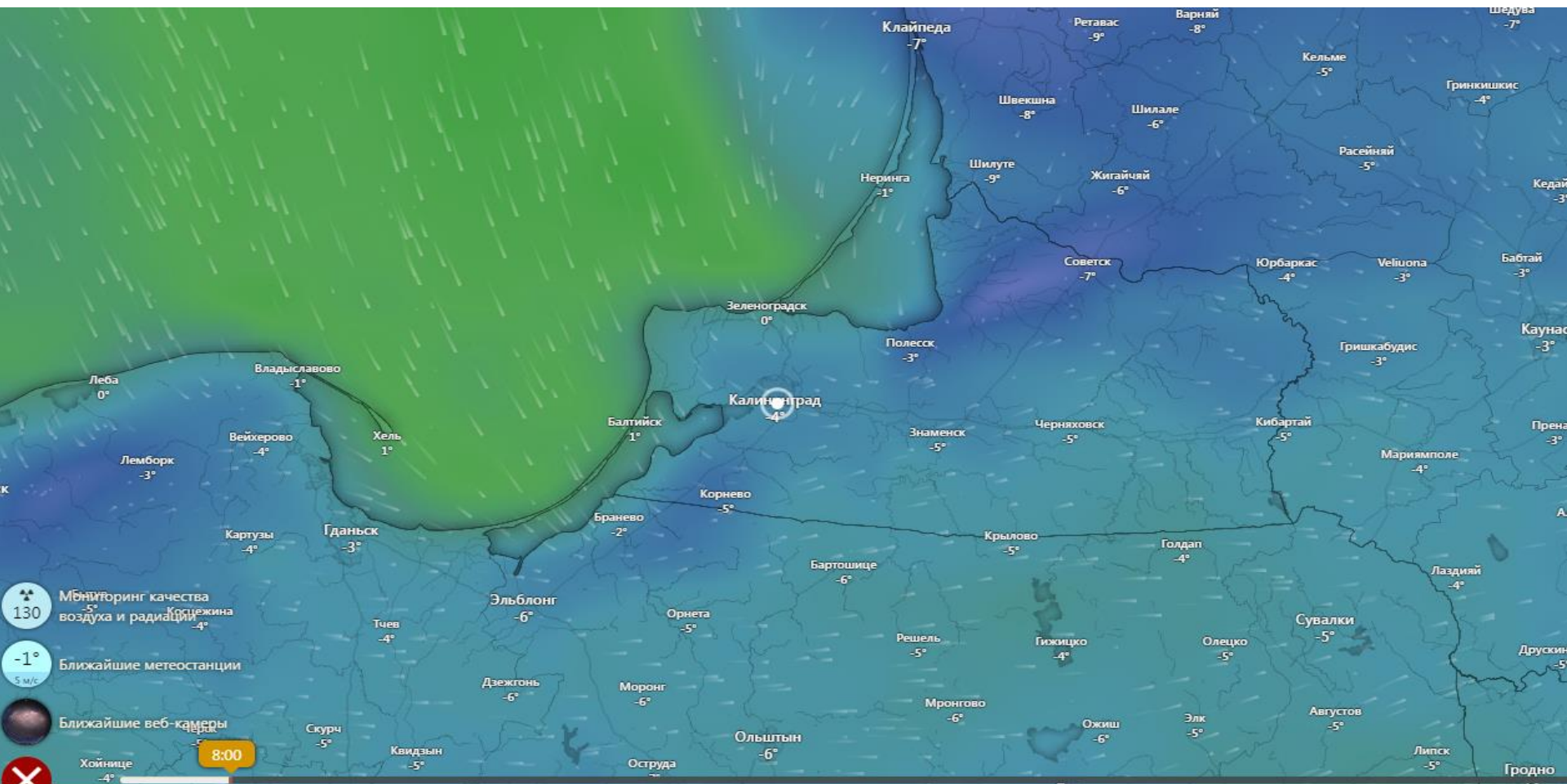
**ОПЕРАТИВНЫЙ ЕЖЕДНЕВНЫЙ ПРОГНОЗ
чрезвычайных ситуаций с 18 февраля по 19 февраля 2025 года
(графический вариант)**

Дежурный ОМП ЧС

А.А. Иванов

СИНОПТИЧЕСКИЕ ПРОЦЕССЫ, ОБУСЛАВЛИВАЮЩИЕ МЕТЕОУСЛОВИЯ НА ТЕРРИТОРИИ КАЛИНИНГРАДСКОЙ ОБЛАСТИ

ветровая нагрузка на 8.00 18 февраля 2025 г.



- МБНИ мониторинг качества воздуха и радиации: 130
- Ближайшие метеостанции: -1°
- Ближайшие веб-камеры: 5 м/с
-

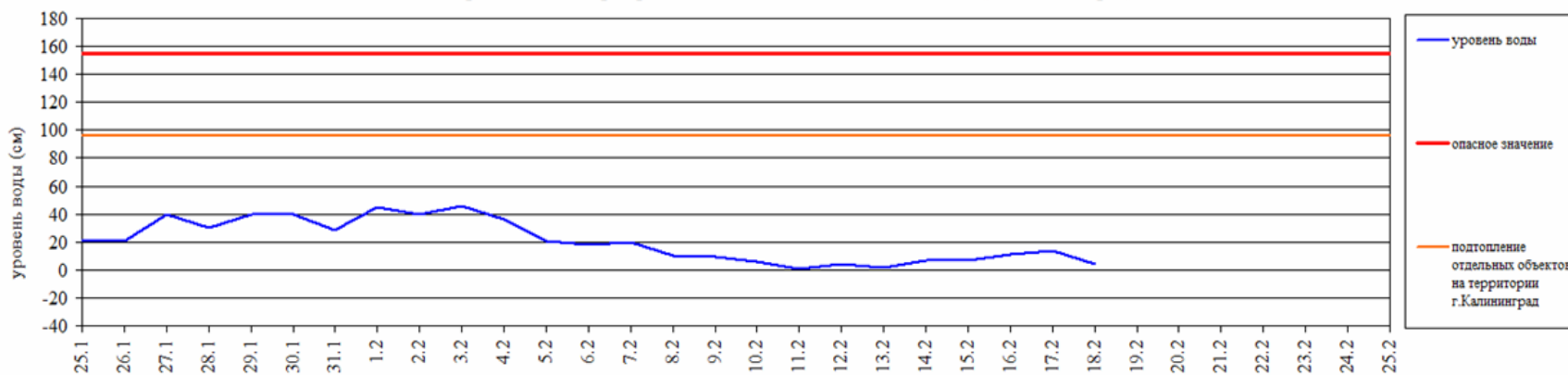
	Вторник 18							Среда 19							Четверг 20							Пятница 21							Суббота 22										
Часы	2	5	8	11	14	17	20	23	2	5	8	11	14	17	20	23	2	5	8	11	14	17	20	23	2	5	8	11	14	17	20	23	2	5	8	11	14	17	20
Температура	-4°	-5°	-4°	-1°	0°	-1°	-2°	-1°	-3°	-3°	-6°	-3°	0°	-2°	-5°	-3°	-2°	-3°	-4°	-2°	0°	-3°	-5°	-5°	-6°	-6°	-6°	-4°	-1°	0°	-1°	-2°	-3°	-4°	-5°	-3°	1°	1°	-1°
Дождь	0.6 см		0.8 см	0.3 см	0.6 см				1 см		0.3 см																												
Ветер	2	2	3	2	3	4	3	3	3	3	1	0	1	1	1	0	0	1	2	1	2	3	3	4	4	5	5	5	5	5	5	5	4	4	4	5	4	4	5
Торымы ветра	7	5	5	5	6	7	7	7	6	5	3	2	1	2	3	2	1	3	4	4	4	6	7	8	8	9	10	10	11	10	9	9	9	8	8	10	10	8	8
Напр. ветра	↖	↖	↖	↖	↖	↖	↖	↖	↖	↖	↖	↖	↖	↖	↖	↖	↖	↖	↖	↖	↖	↖	↖	↖	↖	↖	↖	↖	↖	↖	↖	↖	↖	↖	↖	↖	↖	↖	↖

ГИДРОЛОГИЧЕСКАЯ ОБСТАНОВКА на 8.00 18 февраля 2025 г.

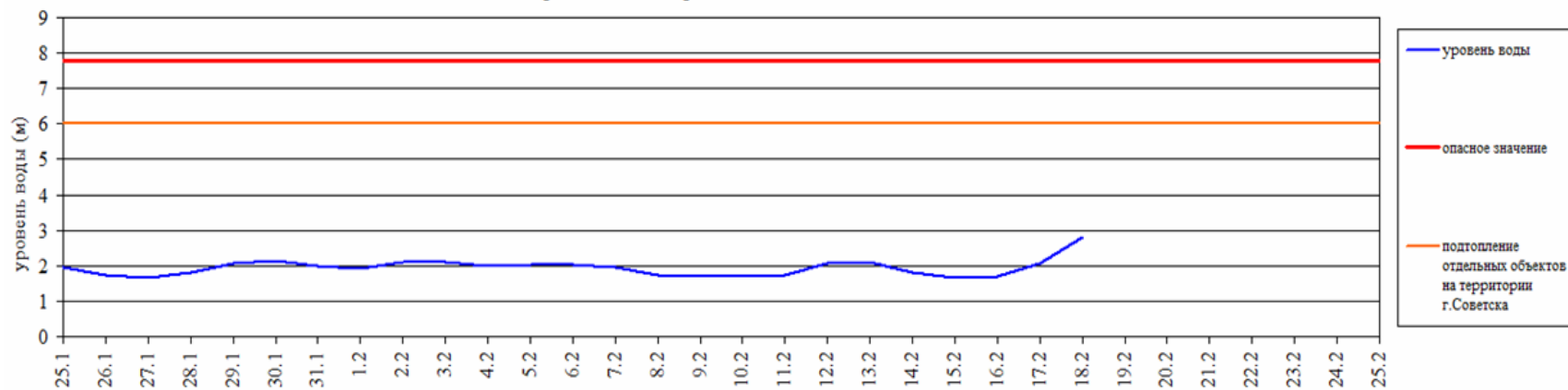
Паводковая обстановка (существенные изменения в режиме рек области):

уровни воды на реках области не приближаются к опасным значениям

Уровень воды в р. Преголя относительно "0" поста МПК (г. Калининград)



Уровень воды в р. Неман (ГП-2 г. Советск)



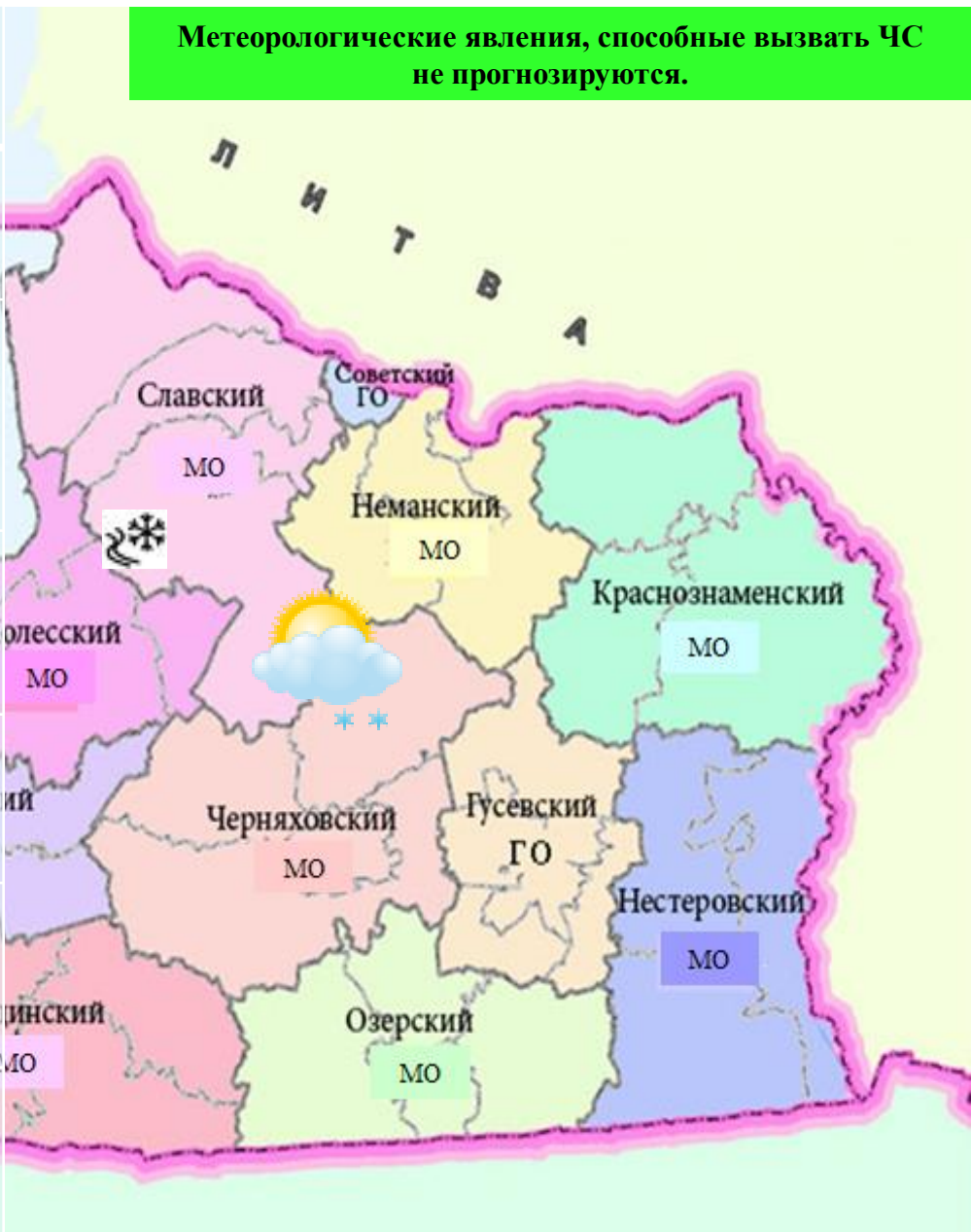
**Характеристики состояния льда,
полученные с пунктов наблюдательной сети
Калининградского центра по гидрометеорологии и
мониторингу окружающей среды
за 17 февраля 2025 г.**

Пункт наблюдения	Ледовые явления
1. р. Преголя ГП-1 Черняховск	забереги
2. р. Преголя ГП-1 Гвардейск	забереги
3. р. Дейма ГП-2 Полесск	ледостав, ровный ледяной покров
4. р. Неман ГП-2 Советск	густой шугоход
5. р. Матросовка ГП-1 Мостовое	зажор льда выше поста
6. Куршский залив - МГП-1 Открытое	припай 10 баллов
7. Калининградский залив МГП-1 Мамоново-Краснофлотское	дрейфующий лёд 8 баллов
8. МГП- 1 Балтийск (канал)	чисто
9. МГП- 1 Пионерский	чисто

МЕТЕОРОЛОГИЧЕСКИЙ ПРОГНОЗ ПО ТЕРРИТОРИИ КАЛИНИНГРАДСКОЙ ОБЛАСТИ с 9.00 18 февраля до 9.00 19 февраля 2025 г.

Метеорологические явления, способные вызвать ЧС не прогнозируются.

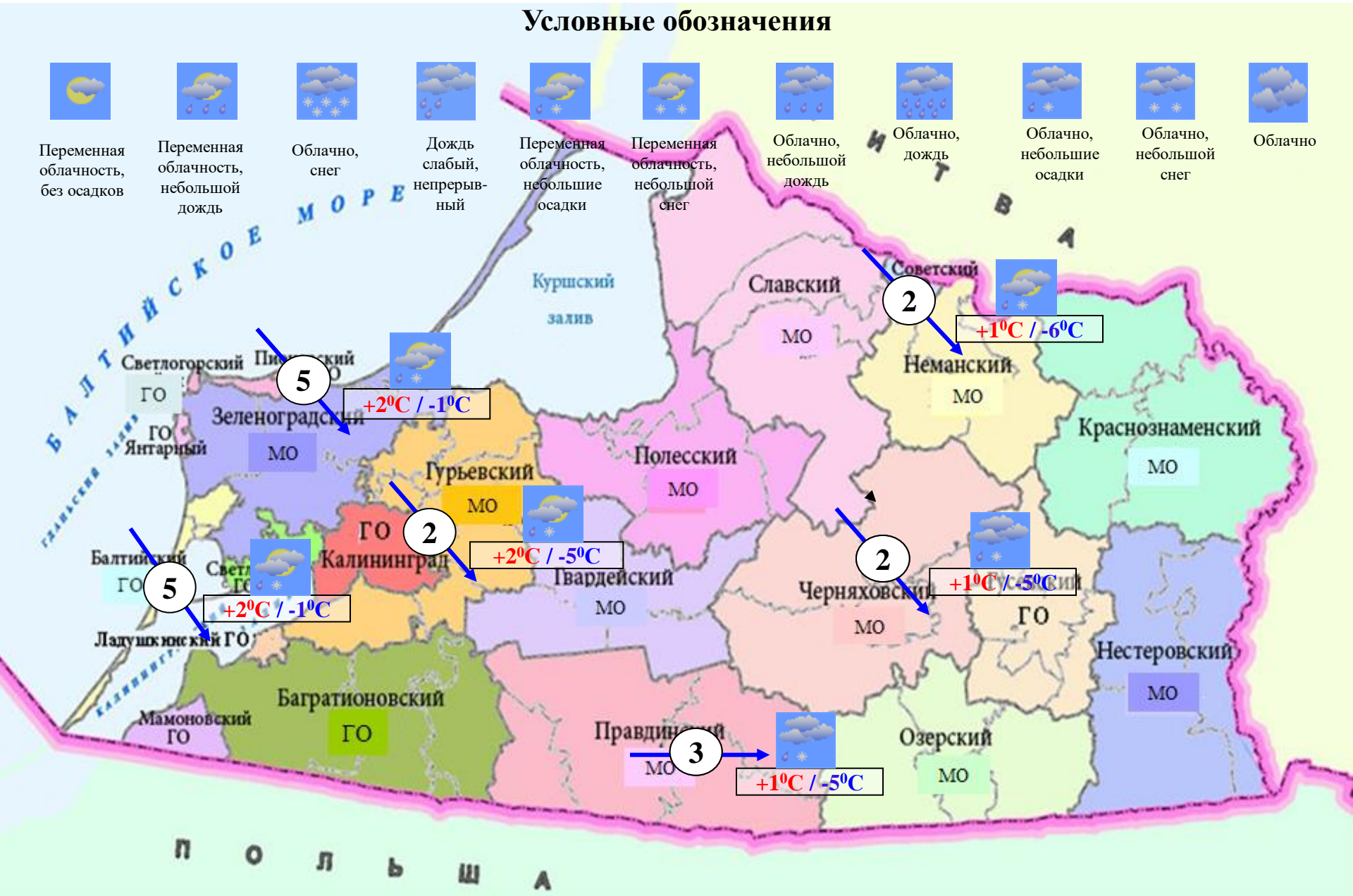
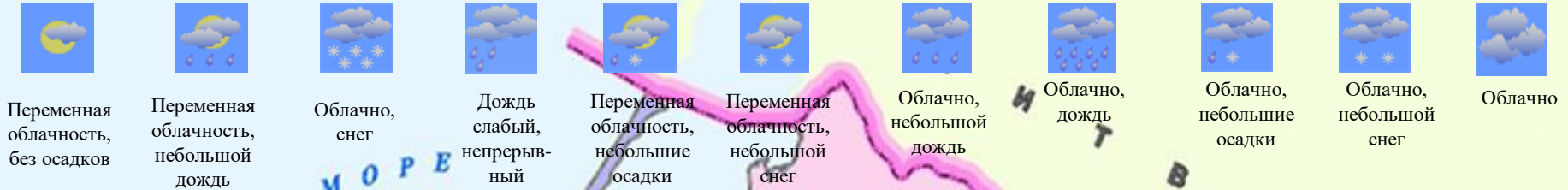
	День	Ночь
Облачность	облачно с прояснениями	облачно с прояснениями
Осадки	местами небольшой снег	местами небольшой снег
Ветер	северо-западный, западный 6-11 м/с	северо-западный 5-10 м/с
Температура	1...+3°C	-1...-6°C
Явления	на дорогах снежный накат, гололедица	на дорогах снежный накат, гололедица
Видимость	3-6 км	3-7 км



ДЕТАЛИЗИРОВАННЫЙ МЕТЕОРОЛОГИЧЕСКИЙ ПРОГНОЗ ПО ТЕРРИТОРИИ КАЛИНИНГРАДСКОЙ ОБЛАСТИ

с 9.00 18 февраля до 9.00 19 февраля 2025 г.

Условные обозначения



РИСКИ ВОЗНИКНОВЕНИЯ ЧС, СВЯЗАННЫХ С НЕБЛАГОПРИЯТНЫМИ ЯВЛЕНИЯМИ, ПО ТЕРРИТОРИИ КАЛИНИНГРАДСКОЙ ОБЛАСТИ

с 9.00 18 февраля до 9.00 19 февраля 2025 г.

Риск возникновения ЧС
незначительный.

