

28 февраля 2025 г.

№ 201 - ОМПЧС
Организациям и учреждениям
в соответствии с Табелем передачи
прогностической информации

**ОПЕРАТИВНЫЙ ЕЖЕДНЕВНЫЙ ПРОГНОЗ
чрезвычайных ситуаций (ЧС) на территории Калининградской области
с 28 февраля по 3 марта 2025 года**

Подготовлен на основании информации Калининградского ЦГМС, Управления Федеральной службы по надзору
в сфере защиты прав потребителей и благополучия человека по Калининградской области, Центрального управления
Федеральной службы по экологическому, технологическому и атомному надзору, ИЗМИРАН, Филиала ФГБУ
«Администрация морских портов Балтийского моря» в порту Калининград

**ПРЕДУПРЕЖДЕНИЙ
об опасных, неблагоприятных гидрометеорологических явлениях нет.**

| | | | | | | | |
|--|------------------|---|--|---|--|---|---|
|  | Погода безопасна |  | Погода потенциально опасна, возможны неблагоприятные (НЯ) гидрометеорологические явления |  | Погода опасна. Имеется вероятность стихийных бедствий, нанесения ущерба |  | Погода очень опасна. Имеется вероятность крупных разрушений и катастроф. |
|--|------------------|---|--|---|--|---|---|

**1. АНАЛИЗ РИСКА
(ОПЕРАТИВНАЯ ИНФОРМАЦИЯ)**

1.1. АНАЛИЗ ОБСТАНОВКИ

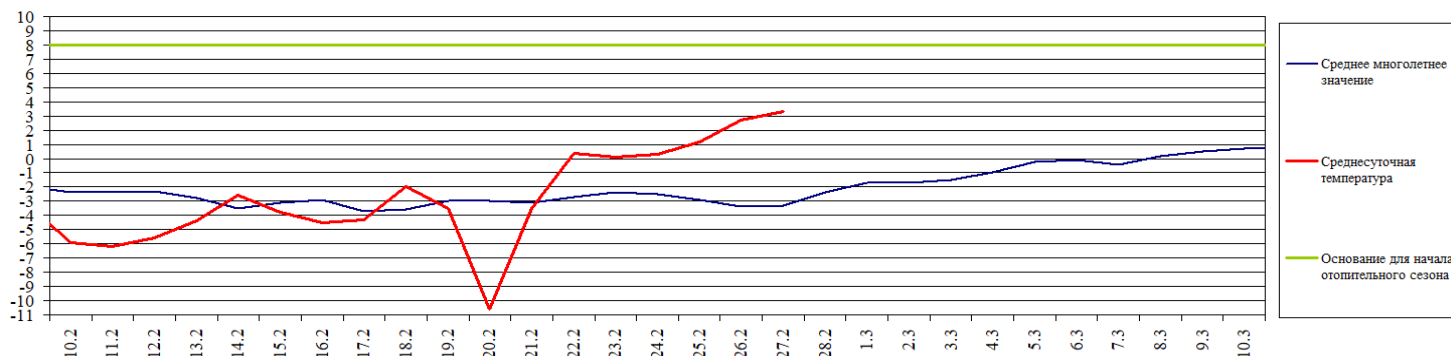
1.1.1. Метеорологической на 06.00 МСК по данным Гидрометцентра России (meteoinfo.ru)

| Метеорологические величины | Балтийск | Пионерский | Калининград | Железнодорожный | Черняховск | Советск |
|-------------------------------|-------------------|----------------------|----------------------|-----------------|----------------------|---------|
| Т воздуха, °С | +2,8 | +2,9 | +2,6 | +3,4 | +3,3 | +2,2 |
| Направление ветра | юго- восточный | северо- восточный | северо- восточный | восточный | северо- восточный | штиль |
| Скорость ветра, м/с | 1 | 1 | 1 | 1 | 1 | 0 |
| Видимость, км | 0,5 | 1,0 | 0,5 | 0,5 | 0,5 | 0,5 |
| Осадки за 12 ч., мм | 0,1 | 0,8 | 0 | 0 | 0 | 0,4 |
| Комментарий к погоде | туман | туман | туман | туман | туман | туман |

Вывод: метеорологические явления, способные вызвать ЧС, не наблюдались.

1.1.2. Средняя суточная температура воздуха в г. Калининград

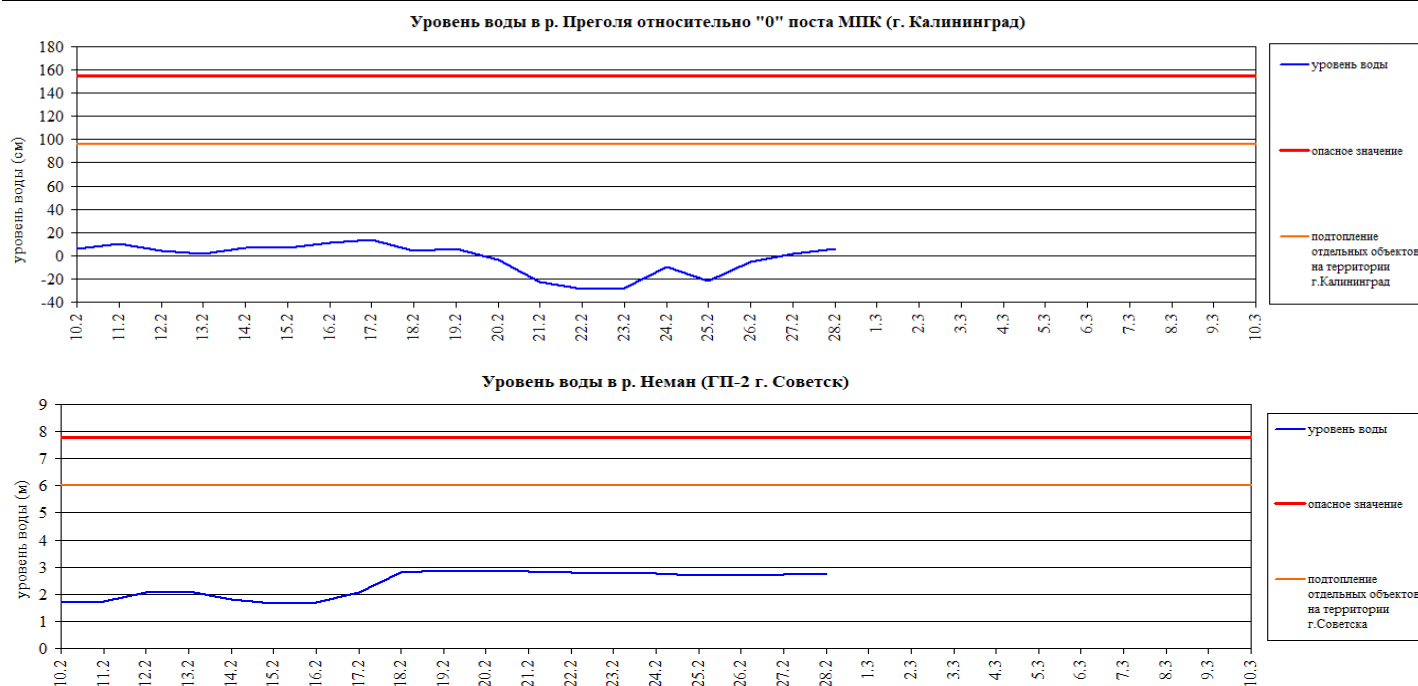
Отопительный период должен начинаться не позднее и заканчиваться не ранее дня, следующего за днем окончания 5-дневного периода, в течение которого соответственно среднесуточная температура наружного воздуха ниже 8⁰С или среднесуточная температура наружного воздуха выше 8⁰С. (Постановление Правительства РФ от 06.05.2011 г. №354 (в ред. Постановления Правительства РФ от 25.12.2015 г. № 1434) «О предоставлении коммунальных услуг собственникам и пользователям помещений в многоквартирных домах и жилых домов»).



1.1.3. Гидрологической (информация Калининградского ЦГМС - филиала ФГБУ Северо-Западное Администрации Морского порта Калининград)

Паводковая обстановка (существенные изменения в режиме рек области):

уровни воды на реках области не приближаются к опасным значениям.



**Характеристики состояния льда,
полученные с пунктов наблюдательной сети Калининградского центра
по гидрометеорологии и мониторингу окружающей среды
за 27 февраля 2025 г.**

| Пункт наблюдения | Ледовые явления |
|--|---|
| 1. р. Преголя ГП-1 Черняховск | забереги |
| 2. р. Преголя ГП-1 Гвардейск | забереги |
| 3. р. Дейма ГП-2 Полесск | ледостав, вода на льду, лёд потемнел, тает на месте |
| 4. р. Неман ГП-2 Советск | ледостав с торосами |
| 5. р. Матросовка ГП-1 Мостовое | забереги, зажор льда выше поста, вода на льду, лед потемнел |
| 6. Куршский залив - МГП-1 Открытое | припай 10 баллов, лёд потемнел, проталины, промоины |
| 7. Калининградский залив - МГП-1 Мамоново-Краснофлотское | припай 10 баллов, лёд потемнел, проталины, промоины |
| 8. МГП- 1 Балтийск (канал) | чисто |
| 9. МГП- 1 Пионерский | чисто |

1.1.4. Агрометеорологической

| Опасные явления | Место (наблюдательные подразделения КЦГМС) | Срок | Примечания |
|----------------------|--|------|------------|
| Переувлажнение почвы | нет | нет | нет |
| Засуха почвенная | нет | нет | нет |
| Заморозки | нет | нет | нет |

1.1.5. Радиационной

| № | Станция мониторинга | Широта, град. (сев.) | Долгота, град. (вост.) | Высота, м | Пределы колебания фонового уровня | МЭД гамма-излучения, мкЗв/ч (мкР/ч) |
|----|---------------------|----------------------|------------------------|-----------|---------------------------------------|-------------------------------------|
| 1. | Балтийск | 54.65 | 19.56 | 4 | 0,10 – 0,16 мкЗв/ч (10 – 16 мкР/ч) | 0,14 (15) |
| 2. | Мамоново | 54.47 | 19.93 | 28 | | 0,13 (14) |
| 3. | Пионерский | 54.95 | 20.15 | 39 | | 0,13 (14) |
| 4. | Калининград | 54.72 | 20.55 | 21 | | 0,14 (15) |
| 5. | Железнодорожный | 54.37 | 21.30 | 50 | | 0,13 (14) |
| 6. | Черняховск | 54.63 | 21.77 | 25 | | 0,15 (16) |
| 7. | Советск | 55.08 | 21.93 | 37 | | 0,12 (13) |

1.1.6. Химической (постоянно осуществляется собственниками или эксплуатирующими ХОО организациями согласно ГОСТ Р 22.1.10-2024)

Данных о выбросах (сбросах) в атмосферу, гидросферу, и литосферу АХОВ на территориях химически опасных объектов, в санитарно-защитных и охранных зонах не поступало.

1.1.7. Геофизической

| | |
|-------------------------------|-----------------------|
| Геомагнитная обстановка: | возможно неустойчивая |
| Вспышечная активность солнца: | умеренная |

1.1.8. Эпидемиологической, эпизоотической и фитосанитарной

| | |
|--------------------------------|---------------|
| Эпидемиологическая обстановка: | благополучная |
| Эпизоотическая обстановка: | благополучная |
| Фитосанитарная обстановка: | благополучная |

1.1.9. Техногенные и природные ЧС, аварий и инциденты, близкие по параметрам к ЧС

| Характер | Место | Дата | Описание |
|----------|-------|------|----------|
| нет | нет | нет | нет |

2. ПРОГНОСТИЧЕСКАЯ ИНФОРМАЦИЯ

2.1. Прогноз метеорологических условий по территории Калининградской области на сутки и последующие двое суток - (информация Калининградского ЦГМС)

| Дата | 28.02.2025 | 01.03.2025 | | 02.03.2025 |
|-------------|---|-----------------------------------|-----------------------------------|------------------------------------|
| Время | 09.00-21.00 | 21.00-09.00 | 09.00-21.00 | 21.00-09.00 |
| Облачность | облачно | облачно | облачно | облачно с прояснениями |
| Осадки | осадки (преимущественно дождь) | осадки (дождь, мокрый снег) | осадки (дождь, мокрый снег) | без существенных осадков |
| Ветер | восточный, северо-восточный 3-8 м/с | северный, северо-западный 3-8 м/с | северный, северо-западный 3-8 м/с | западный, северо-западный 5-10 м/с |
| Температура | +3...+7 ⁰ С | 0...+3 ⁰ С | +1...+5 ⁰ С | около 0 ⁰ С |
| Явления | туман | местами туман | местами туман | нет |
| Видимость | 3-7 км, в тумане 200-500 м | 3-7 км, в тумане 500-1000 м | 3-7 км, в тумане 500-1000 м | 3-7 км |
| Выводы | Метеорологические явления, способные вызвать ЧС не прогнозируются. | | | |

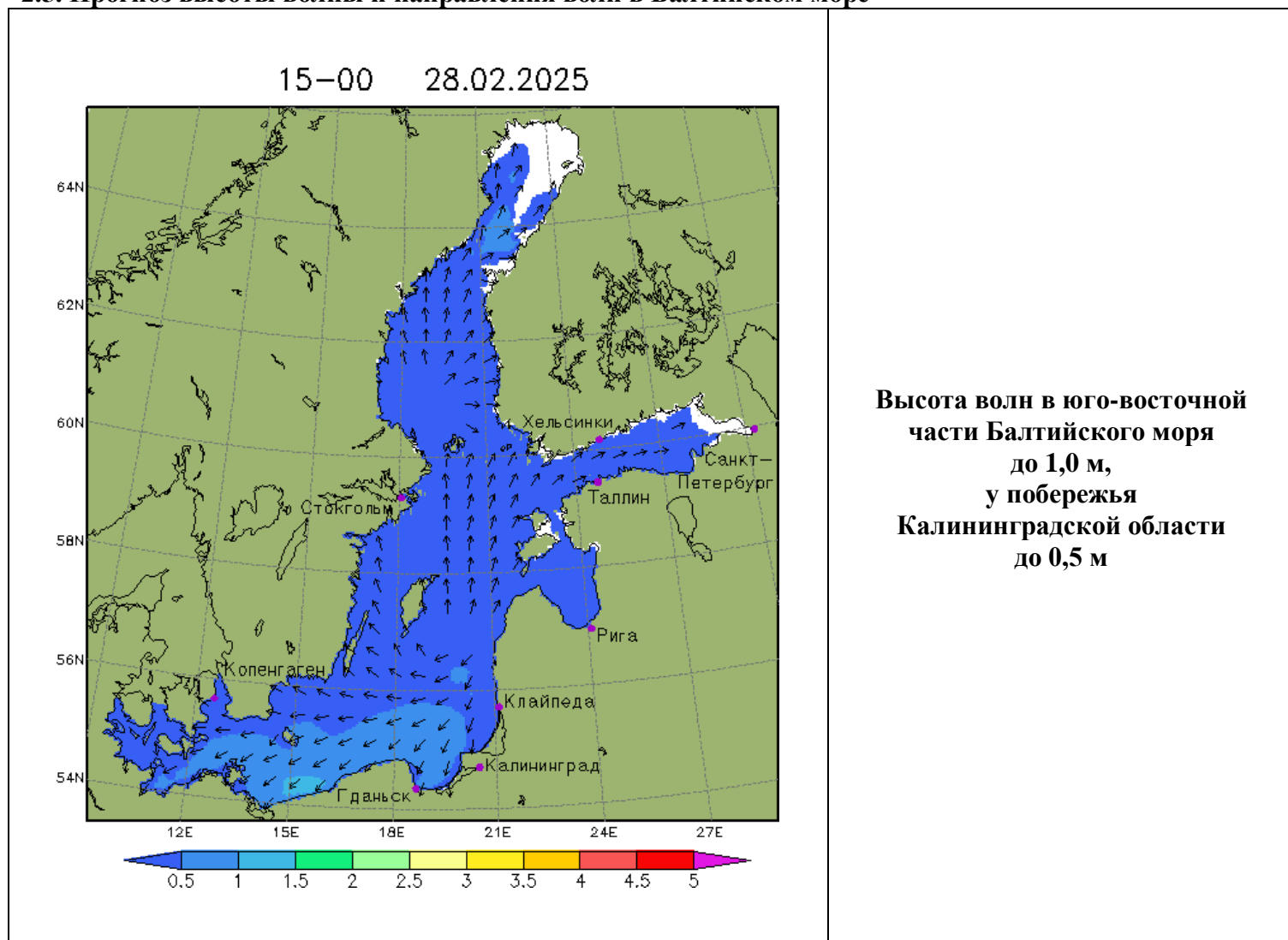
2.2. Вспомогательный прогноз метеорологических условий по пунктам Калининградской области на сутки (информация Гидрометцентра России)

| Метеорологические величины | Пункты наблюдения | | | | | |
|-------------------------------|-------------------|----------------|----------------|------------------|----------------|--------------------------|
| | Балтийск | Пионерский | Калининград | Железнодорожный | Черняховск | Советск |
| Т воздуха днем/ночью, °С | +5/+1 | +5/+1 | +6/0 | +6/0 | +7/0 | +7/0 |
| Осадки, % | 89 | 88 | 91 | 95 | 84 | 71 |
| Направление ветра | восточный | восточный | восточный | северо-восточный | восточный | восточный |
| Скорость ветра, м/с | 2 | 2 | 1 | 1 | 2 | 2 |
| Комментарий к прогнозу погоды | облачно, дождь | облачно, дождь | облачно, дождь | облачно, дождь | облачно, дождь | облачно, небольшой дождь |

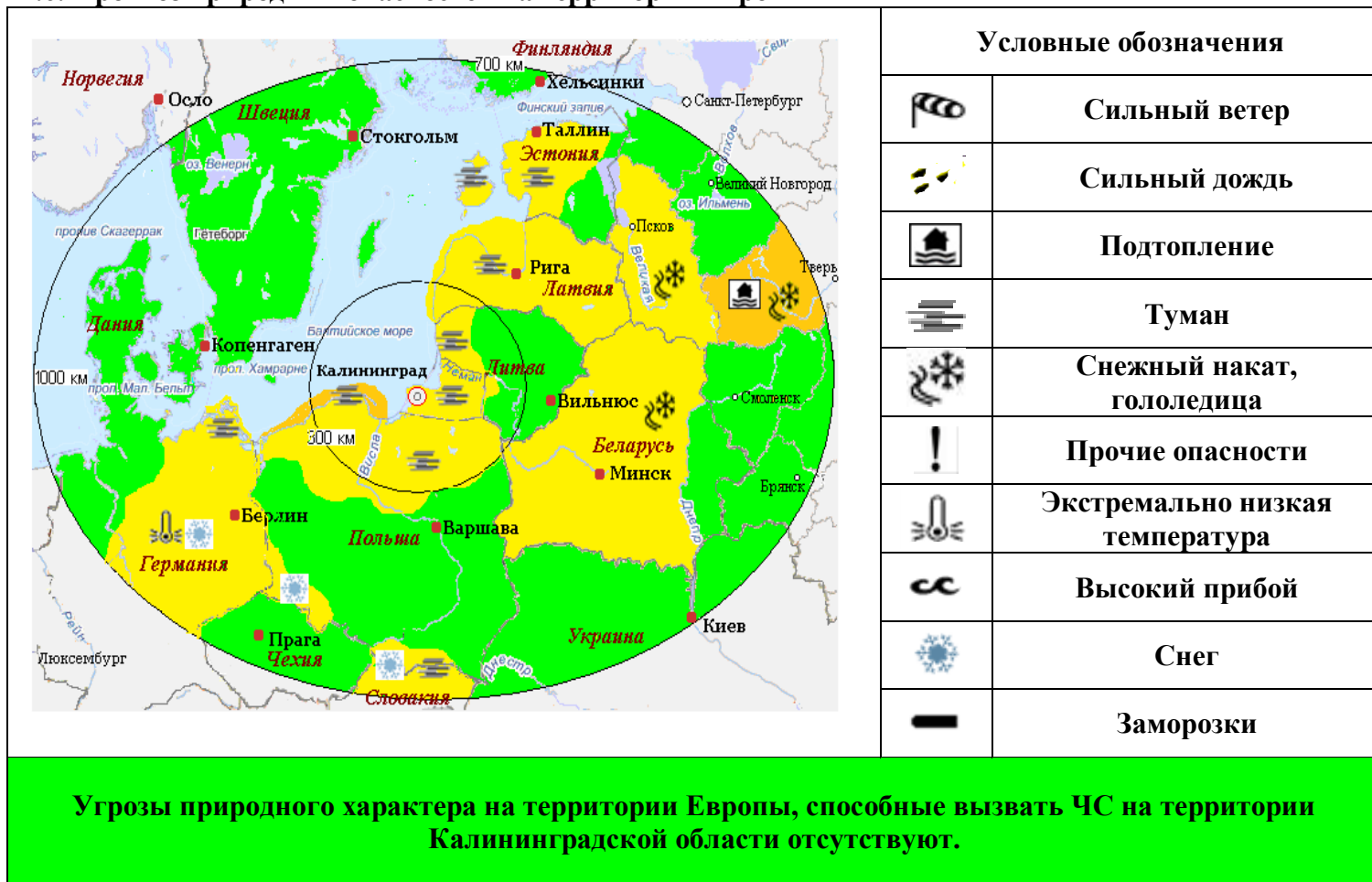
2.3. Агрометеорологический прогноз: ЧС не прогнозируется

2.4. Прогноз космической погоды: вспышечная солнечная активность умеренная. Геомагнитное поле возможно неустойчивое. Радиационная обстановка невозмущённая. Ожидается ухудшение условий КВ-радиосвязи в отдельные часы суток.

2.5. Прогноз высоты волны и направления волн в Балтийском море



2.6. Прогноз природных опасностей на территории Европы



3. ОЦЕНКА РИСКА

3.1. ПРОГНОЗ ЧРЕЗВЫЧАЙНЫХ СИТУАЦИЙ

3.1.1. Природные чрезвычайные ситуации

Возможные ЧС:

(на основании анализа данных многолетних наблюдений, краткосрочного метеопрогноза, с учетом возможных природных опасностей на территории европейских стран)

локального характера, обусловленные:

- отрывом прибрежных льдов в местах выхода на лёд (0,005).

3.1.2. Техногенные чрезвычайные ситуации

Возможные ЧС:

(на основании анализа данных многолетних наблюдений)

локального характера, обусловленные:

- авариями на автодорогах (0,002);
 - авариями на судах (0,003);
 - авариями на коммунальных системах жизнеобеспечения (0,002);
 - техногенными авариями (0,003);
 - техногенными пожарами (0,005);
 - авиапроисшествиями (0,003).

3.1.3. Биолого-социальные чрезвычайные ситуации

Возможные ЧС:

(на основании данных многолетних наблюдений и анализа эпидемиологической, эпизоотической и фитосанитарной обстановки)

Не прогнозируются.