

9 января 2025 г.

**№ 29 - ОМПЧС**

Организациям и учреждениям  
в соответствии с Табелем передачи  
прогностической информации

**ОПЕРАТИВНЫЙ ЕЖЕДНЕВНЫЙ ПРОГНОЗ  
чрезвычайных ситуаций (ЧС) на территории Калининградской области  
с 9 января по 10 января 2025 года**

Подготовлен на основании информации Калининградского ЦГМС, Управления Федеральной службы по надзору  
в сфере защиты прав потребителей и благополучия человека по Калининградской области, Центрального управления  
Федеральной службы по экологическому, технологическому и атомному надзору, ИЗМИРАН, Филиала ФГБУ  
«Администрация морских портов Балтийского моря» в порту Калининград

**ПРЕДУПРЕЖДЕНИЙ  
об опасных, неблагоприятных гидрометеорологических явлениях нет.**

|  |                  |   |  |   |  |   |   |
|--|------------------|---|--|---|--|---|---|
|  | Погода безопасна |  | Погода потенциально<br>опасна, возможны<br>неблагоприятные (НЯ)<br>гидрометеорологические<br>явления |  | Погода опасна.<br>Имеется вероятность<br>стихийных бедствий,<br>нанесения ущерба |  | Погода очень опасна.<br>Имеется вероятность<br>крупных разрушений и<br>катастроф. |
|--|------------------|---|--|---|--|---|---|

**1. АНАЛИЗ РИСКА  
(ОПЕРАТИВНАЯ ИНФОРМАЦИЯ)**

**1.1. АНАЛИЗ ОБСТАНОВКИ**

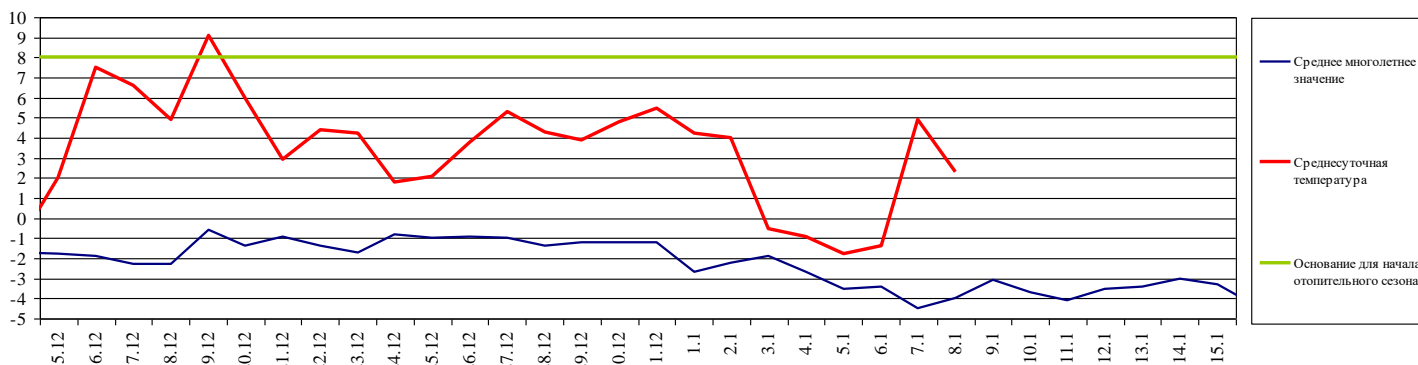
**1.1.1. Метеорологической на 06.00 МСК по данным Гидрометцентра России (meteoinfo.ru)**

| Метеорологические<br>величины | Балтийск | Пионерский | Калининград | Железнодорожный | Черняховск | Советск |
|-------------------------------|----------|------------|-------------|-----------------|------------|---------|
| Т воздуха, °С                 | +0,7     | +0,3       | -0,1        | -0,4            | -0,1       | -0,5    |
| Направление<br>ветра          | южный    | южный      | южный       | южный           | южный      | южный   |
| Скорость ветра, м/с           | 6        | 2          | 4           | 3               | 3          | 2       |
| Видимость, км                 | 20       | 10         | 4           | 20              | 4          | 20      |
| Осадки за 12 ч., мм           | 0        | 0          | 0           | 0               | 0          | 0       |
| Комментарий<br>к погоде       | нет      | нет        | дымка       | нет             | дымка      | нет     |

**Вывод: метеорологические явления, способные вызвать ЧС, не наблюдались.**

**1.1.2. Средняя суточная температура воздуха в г. Калининград**

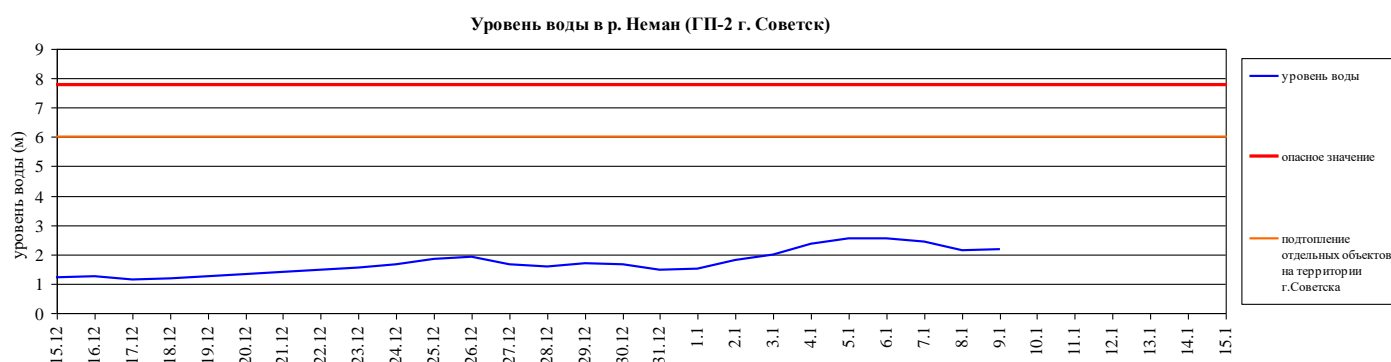
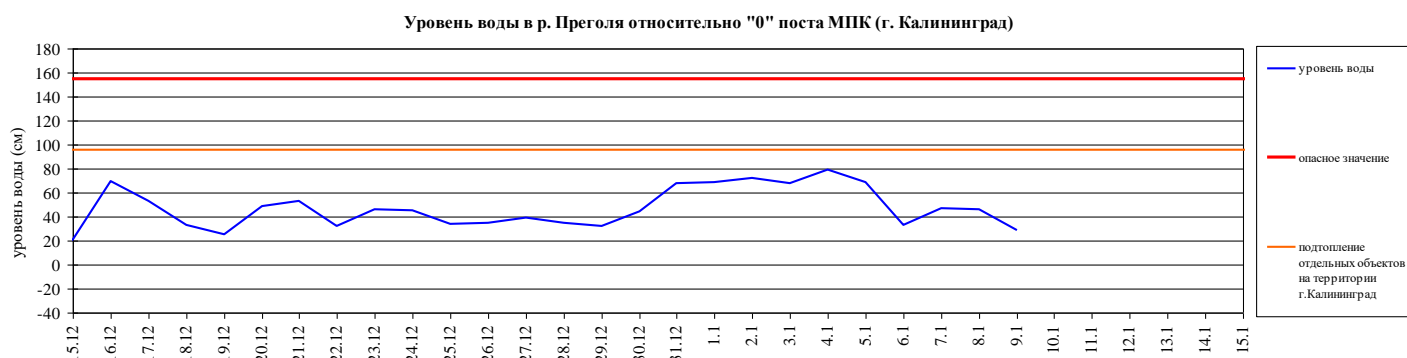
Отопительный период должен начинаться не позднее и заканчиваться не ранее дня, следующего за днем окончания 5-дневного периода, в течение которого соответственно среднесуточная температура наружного воздуха ниже 8<sup>0</sup>С или среднесуточная температура наружного воздуха выше 8<sup>0</sup>С. (Постановление Правительства РФ от 06.05.2011 г. №354 (в ред. Постановления Правительства РФ от 25.12.2015 г. № 1434) «О предоставлении коммунальных услуг собственникам и пользователям помещений в многоквартирных домах и жилых домов»).



### 1.1.3. Гидрологической (информация Калининградского ЦГМС - филиала ФГБУ Северо-Западное Администрации Морского порта Калининград)

**Паводковая обстановка (существенные изменения в режиме рек области):**

**уровни воды на реках области не приближаются к опасным значениям.**



**Характеристики состояния льда,  
полученные с пунктов наблюдательной сети Калининградского центра  
по гидрометеорологии и мониторингу окружающей среды  
за 8 января 2025 г.**

| Пункт наблюдения                               | Ледовые явления |
|--|-----------------|
| 1. р. Преголя ГП-1 Черняховск                  | чисто           |
| 2. р. Преголя ГП-1 Гвардейск                   | чисто           |
| 3. р. Дейма ГП-2 Полесск                       | чисто           |
| 4. р. Неман ГП-2 Советск                       | чисто           |
| 5. р. Матросовка ГП-1 Мостовое                 | чисто           |
| 6. Куршский залив - МГП-1 Открытое             | чисто           |
| 7. МГП-1 Краснофлотское, Калининградский залив | чисто           |
| 8. МГП-2 Калининград - устье р. Преголя        | нет информации  |

### 1.1.4. Агрометеорологической

| Опасные явления      | Место (наблюдательные подразделения КЦГМС) | Срок | Примечания |
|----------------------|--|------|------------|
| Переувлажнение почвы | нет  | нет  | нет        |
| Засуха почвенная     | нет  | нет  | нет        |
| Заморозки            | нет  | нет  | нет        |

## 1.1.5. Радиационной

| №  | Станция мониторинга | Широта, град. (сев.) | Долгота, град. (вост.) | Высота, м | Пределы колебания фонового уровня     | МЭД гамма-излучения, мкЗв/ч (мкР/ч) |
|----|---------------------|----------------------|------------------------|-----------|---------------------------------------|-------------------------------------|
| 1. | Балтийск            | 54.65                | 19.56                  | 4         | 0,10 – 0,16 мкЗв/ч<br>(10 – 16 мкР/ч) | 0,15 (16)                           |
| 2. | Мамоново            | 54.47                | 19.93                  | 28        |                                       | 0,12 (13)                           |
| 3. | Пионерский          | 54.95                | 20.15                  | 39        |                                       | 0,14 (15)                           |
| 4. | Калининград         | 54.72                | 20.55                  | 21        |                                       | 0,15 (16)                           |
| 5. | Железнодорожный     | 54.37                | 21.30                  | 50        |                                       | 0,11 (12)                           |
| 6. | Черняховск          | 54.63                | 21.77                  | 25        |                                       | 0,13 (14)                           |
| 7. | Советск             | 55.08                | 21.93                  | 37        |                                       | 0,12 (13)                           |

1.1.6. Химической (постоянно осуществляется собственниками или эксплуатирующими ХОО организациями согласно ГОСТ Р 22.1.10-2024)

Данных о выбросах (сбросах) в атмосферу, гидросферу, и литосферу АХОВ на территориях химически опасных объектов, в санитарно-защитных и охранных зонах не поступало.

## 1.1.7. Геофизической

|                               |   |
|-------------------------------|---|
| Геомагнитная обстановка:      | спокойная с отдельными периодами неустойчивости |
| Вспышечная активность солнца: | умеренная                                       |

## 1.1.8. Эпидемиологической, эпизоотической и фитосанитарной

|                                |               |
|--------------------------------|---------------|
| Эпидемиологическая обстановка: | благополучная |
| Эпизоотическая обстановка:     | благополучная |
| Фитосанитарная обстановка:     | благополучная |

## 1.1.9. Техногенные и природные ЧС, аварий и инциденты, близкие по параметрам к ЧС

| Характер | Место | Дата | Описание |
|----------|-------|------|----------|
| нет      | нет   | нет  | нет      |

## 2. ПРОГНОСТИЧЕСКАЯ ИНФОРМАЦИЯ

2.1. Прогноз метеорологических условий по территории Калининградской области на сутки и последующие двое суток - (информация Калининградского ЦГМС)

| Дата        | 09.01.2025   | 10.01.2025                                      |   | 11.01.2025  |
|-------------|--|---|---|---|
| Время       | 09.00-21.00  | 21.00-09.00                                     | 09.00-21.00   | 21.00-09.00   |
| Облачность  | облачно  | облачно   | облачно   | облачно   |
| Осадки      | небольшие осадки   | осадки, местами сильные (преимущественно дождь) | осадки, местами сильные (снег, мокрый снег)                         | временами снег, местами сильный                                     |
| Ветер       | юго-восточный, восточный 4-9 м/с                                   | восточный, юго-восточный 7-12 м/с               | западный, северо-западный 12-17 м/с, на побережье местами до 20 м/с | западный, северо-западный 13-18 м/с, на побережье местами 24-26 м/с |
| Температура | 0...+3 <sup>0</sup> С  | 0...+3 <sup>0</sup> С                           | 0...+4 <sup>0</sup> С   | -2...+1 <sup>0</sup> С  |
| Явления     | нет  | нет   | на дорогах местами гололедица, снежный накат                        | на дорогах гололедица, снежный накат, местами метель                |
| Видимость   | 3-7 км   | 3-7 км, в осадках 500-1000 м                    | 3-7 км, в осадках 500-1000 м  | 3-7 км, в снеге 500-1000 м  |
| Выводы      | Метеорологические явления, способные вызвать ЧС не прогнозируются. |   |   |   |

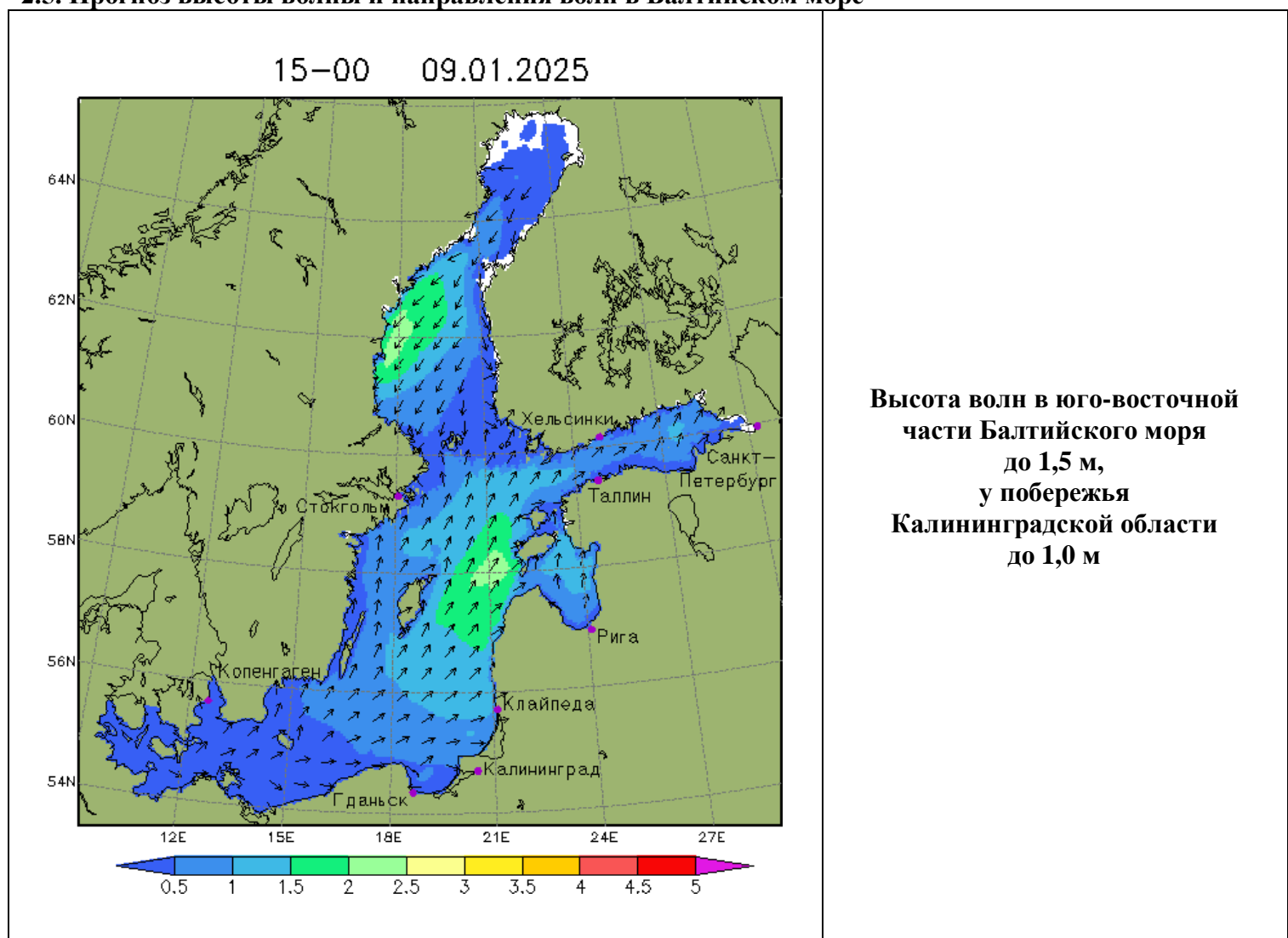
## 2.2. Вспомогательный прогноз метеорологических условий по пунктам Калининградской области на сутки (информация Гидрометцентра России)

| Метеорологические величины    | Пункты наблюдения        |                           |                           |                           |                           |                           |
|-------------------------------|--------------------------|---------------------------|---------------------------|---------------------------|---------------------------|---------------------------|
|                               | Балтийск                 | Пионерский                | Калининград               | Железнодорожный           | Черняховск                | Советск                   |
| Т воздуха днем/ночью, °С      | +3/+1                    | +2/+1                     | +2/+1                     | +2/+1                     | +2/+1                     | +2/0                      |
| Осадки, %                     | 95                       | 76                        | 95                        | 90                        | 84                        | 78                        |
| Направление ветра             | юго-восточный            | юго-восточный             | юго-восточный             | юго-восточный             | юго-восточный             | юго-восточный             |
| Скорость ветра, м/с           | 3                        | 3                         | 2                         | 3                         | 3                         | 2                         |
| Комментарий к прогнозу погоды | облачно, небольшой дождь | облачно, небольшие осадки | облачно, небольшие осадки | облачно, небольшие осадки | облачно, небольшие осадки | облачно, небольшие осадки |

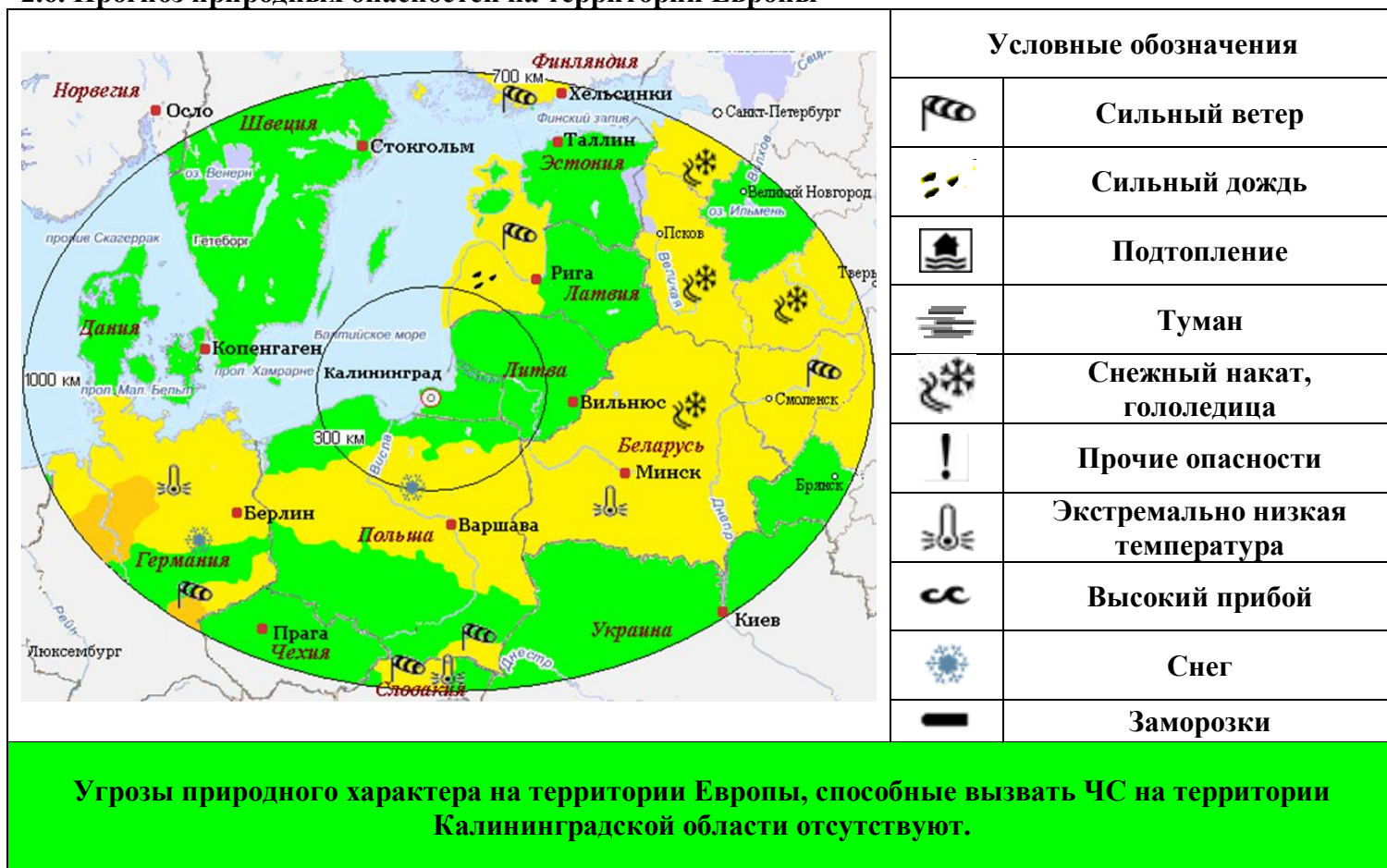
2.3. Агрометеорологический прогноз: ЧС не прогнозируется

2.4. Прогноз космической погоды: вспышечная солнечная активность умеренная. Геомагнитное поле спокойное с отдельными периодами неустойчивости. Радиационная обстановка невозмущённая. Ожидается ухудшение условий КВ-радиосвязи в отдельные часы суток.

## 2.5. Прогноз высоты волны и направления волн в Балтийском море



## 2.6. Прогноз природных опасностей на территории Европы



## 3. ОЦЕНКА РИСКА

### 3.1. ПРОГНОЗ ЧРЕЗВЫЧАЙНЫХ СИТУАЦИЙ

#### 3.1.1. Природные чрезвычайные ситуации

Возможные ЧС:

(на основании анализа данных многолетних наблюдений, краткосрочного метеопрогноза, с учетом возможных природных опасностей на территории европейских стран)

**локального характера, обусловленные:**

- отрывом прибрежных льдов в местах выхода на лёд /при установлении продолжительных отрицательных температур/ (0,005).

#### 3.1.2. Техногенные чрезвычайные ситуации

Возможные ЧС:

(на основании анализа данных многолетних наблюдений)

**локального характера, обусловленные:**

- авариями на автодорогах (0,002).

#### 3.1.3. Биолого-социальные чрезвычайные ситуации

Возможные ЧС:

(на основании данных многолетних наблюдений и анализа эпидемиологической, эпизоотической и фитосанитарной обстановки)

**Не прогнозируются.**

Дежурный по отделу  
Начальника отдела

А.А. Иванов  
А.А. Юрченко