

6 марта 2025 г.

**№ 224 - ОМПЧС**

Организациям и учреждениям  
в соответствии с Табелем передачи  
прогностической информации

**ОПЕРАТИВНЫЙ ЕЖЕДНЕВНЫЙ ПРОГНОЗ  
чрезвычайных ситуаций (ЧС) на территории Калининградской области  
с 6 марта по 7 марта 2025 года**

Подготовлен на основании информации Калининградского ЦГМС, Управления Федеральной службы по надзору  
в сфере защиты прав потребителей и благополучия человека по Калининградской области, Центрального управления  
Федеральной службы по экологическому, технологическому и атомному надзору, ИЗМИРАН, Филиала ФГБУ  
«Администрация морских портов Балтийского моря» в порту Калининград

**ПРЕДУПРЕЖДЕНИЙ**

**об опасных, неблагоприятных гидрометеорологических явлениях нет.**

|  |                  |   |  |   |  |   |   |
|--|------------------|---|--|---|--|---|---|
|  | Погода безопасна |  | Погода потенциально<br>опасна, возможны<br>неблагоприятные (НЯ)<br>гидрометеорологические<br>явления |  | Погода опасна.<br>Имеется вероятность<br>стихийных бедствий,<br>нанесения ущерба |  | Погода очень опасна.<br>Имеется вероятность<br>крупных разрушений и<br>катастроф. |
|--|------------------|---|--|---|--|---|---|

**1. АНАЛИЗ РИСКА  
(ОПЕРАТИВНАЯ ИНФОРМАЦИЯ)**

**1.1. АНАЛИЗ ОБСТАНОВКИ**

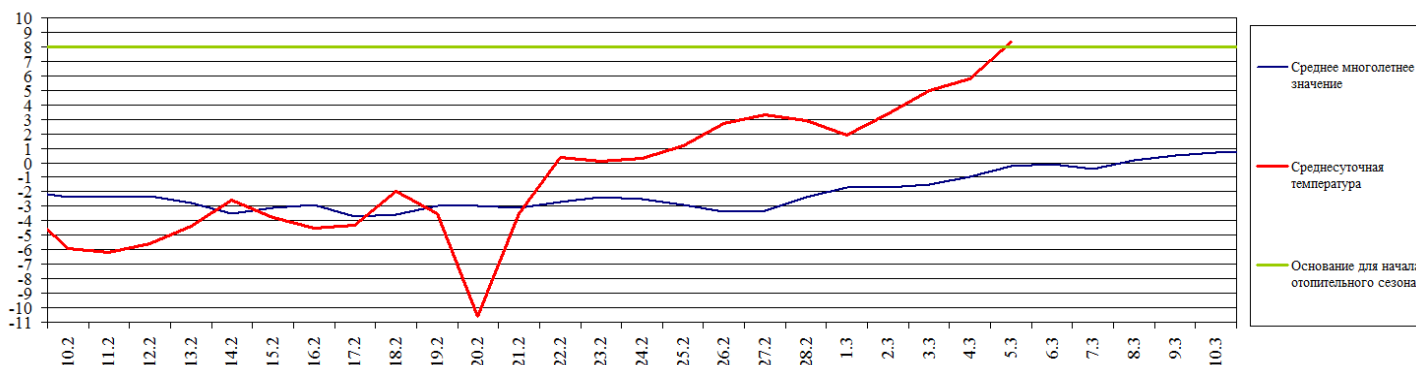
**1.1.1. Метеорологической на 06.00 МСК по данным Гидрометцентра России (meteoinfo.ru)**

| Метеорологические<br>величины | Балтийск         | Пионерский       | Калининград | Железнодорожный  | Черняховск       | Советск  |
|-------------------------------|------------------|------------------|-------------|------------------|------------------|----------|
| Т воздуха, °С                 | +5,7             | +9,2             | +8,2        | +6,6             | +5,9             | +9,1     |
| Направление<br>ветра          | юго-<br>западный | юго-<br>западный | западный    | юго-<br>западный | юго-<br>западный | западный |
| Скорость ветра, м/с           | 7                | 6                | 3           | 2                | 3                | 5        |
| Видимость, км                 | 20               | 10               | 10          | 20               | 20               | 20       |
| Осадки за 12 ч., мм           | 0                | 0                | 0           | 0                | 0                | 0        |
| Комментарий<br>к погоде       | нет              | нет              | нет         | нет              | нет              | нет      |

**Вывод: метеорологические явления, способные вызвать ЧС, не наблюдались.**

**1.1.2. Средняя суточная температура воздуха в г. Калининград**

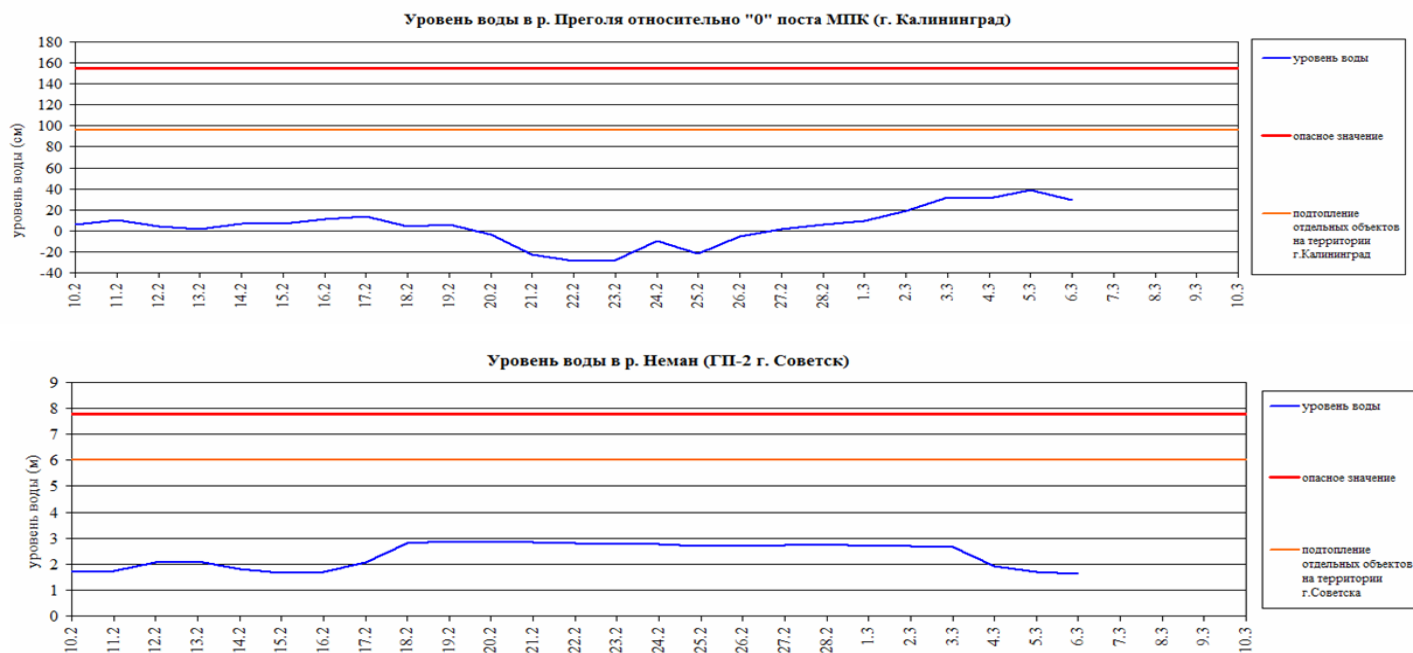
Отопительный период должен начинаться не позднее и заканчиваться не ранее дня, следующего за днем окончания 5-дневного периода, в течение которого соответственно среднесуточная температура наружного воздуха ниже 8<sup>0</sup>С или среднесуточная температура наружного воздуха выше 8<sup>0</sup>С. (Постановление Правительства РФ от 06.05.2011 г. №354 (в ред. Постановления Правительства РФ от 25.12.2015 г. № 1434) «О предоставлении коммунальных услуг собственникам и пользователям помещений в многоквартирных домах и жилых домов»).



### 1.1.3. Гидрологической (информация Калининградского ЦГМС - филиала ФГБУ Северо-Западное Администрации Морского порта Калининград)

Паводковая обстановка (существенные изменения в режиме рек области):

уровни воды на реках области не приближаются к опасным значениям.



**Характеристики состояния льда,  
полученные с пунктов наблюдательной сети Калининградского центра  
по гидрометеорологии и мониторингу окружающей среды  
за 5 марта 2025 г.**

| Пункт наблюдения   | Ледовые явления               |
|--|-------------------------------|
| 1. р. Преголя ГП-1 Черняховск                            | чисто                         |
| 2. р. Преголя ГП-1 Гвардейск                             | чисто                         |
| 3. р. Дейма ГП-2 Полесск                                 | чисто                         |
| 4. р. Неман ГП-2 Советск                                 | чисто, навалы льда на берегах |
| 5. р. Матросовка ГП-1 Мостовое                           | чисто                         |
| 6. Куршский залив - МГП-1 Открытое                       | чисто                         |
| 7. Калининградский залив - МГП-1 Мамоново-Краснофлотское | чисто                         |
| 8. МГП- 1 Балтийск (канал)                               | чисто                         |
| 9. МГП- 1 Пионерский                                     | чисто                         |

### 1.1.4. Агрометеорологической

| Опасные явления      | Место (наблюдательные подразделения КЦГМС) | Срок | Примечания |
|----------------------|--|------|------------|
| Переувлажнение почвы | нет  | нет  | нет        |
| Засуха почвенная     | нет  | нет  | нет        |
| Заморозки            | нет  | нет  | нет        |

### 1.1.5. Радиационной

| №  | Станция мониторинга | Широта, град. (сев.) | Долгота, град. (вост.) | Высота, м | Пределы колебания фонового уровня     | МЭД гамма-излучения, мкЗв/ч (мкР/ч) |
|----|---------------------|----------------------|------------------------|-----------|---------------------------------------|-------------------------------------|
| 1. | Балтийск            | 54.65                | 19.56                  | 4         | 0,10 – 0,16 мкЗв/ч<br>(10 – 16 мкР/ч) | 0,13 (14)                           |
| 2. | Мамоново            | 54.47                | 19.93                  | 28        |                                       | 0,11 (12)                           |
| 3. | Пионерский          | 54.95                | 20.15                  | 39        |                                       | 0,11 (12)                           |
| 4. | Калининград         | 54.72                | 20.55                  | 21        |                                       | 0,14 (15)                           |
| 5. | Железнодорожный     | 54.37                | 21.30                  | 50        |                                       | 0,15 (16)                           |
| 6. | Черняховск          | 54.63                | 21.77                  | 25        |                                       | 0,12 (13)                           |
| 7. | Советск             | 55.08                | 21.93                  | 37        |                                       | 0,11 (12)                           |

### 1.1.6. Химической (постоянно осуществляется собственниками или эксплуатирующими ХОО организациями согласно ГОСТ Р 22.1.10-2024)

Данных о выбросах (сбросах) в атмосферу, гидросферу, и литосферу АХОВ на территориях химически опасных объектов, в санитарно-защитных и охранных зонах не поступало.

### 1.1.7. Геофизической

|                               |                        |
|-------------------------------|------------------------|
| Геомагнитная обстановка:      | возможно неустойчивая  |
| Вспышечная активность солнца: | от низкой до умеренной |

### 1.1.8. Эпидемиологической, эпизоотической и фитосанитарной

|                                |               |
|--------------------------------|---------------|
| Эпидемиологическая обстановка: | благополучная |
| Эпизоотическая обстановка:     | благополучная |
| Фитосанитарная обстановка:     | благополучная |

### 1.1.9. Техногенные и природные ЧС, аварий и инциденты, близкие по параметрам к ЧС

| Характер | Место | Дата | Описание |
|----------|-------|------|----------|
| нет      | нет   | нет  | нет      |

## 2. ПРОГНОСТИЧЕСКАЯ ИНФОРМАЦИЯ

### 2.1. Прогноз метеорологических условий по территории Калининградской области на сутки и последующие двое суток - (информация Калининградского ЦГМС)

| Дата        | 06.03.2025  | 07.03.2025                     |                                | 08.03.2025                       |
|-------------|---|--------------------------------|--------------------------------|----------------------------------|
| Время       | 09.00-21.00   | 21.00-09.00                    | 09.00-21.00                    | 21.00-09.00                      |
| Облачность  | переменная облачность   | переменная облачность          | переменная облачность          | переменная облачность            |
| Осадки      | без осадков   | без осадков                    | без осадков                    | без осадков                      |
| Ветер       | юго-западный 9-14 м/с, в первой половине дня местами до 16 м/с            | юго-западный, западный 4-9 м/с | юго-западный, западный 4-9 м/с | юго-восточный, восточный 4-9 м/с |
| Температура | +9...+14 <sup>0</sup> С   | +2...+6 <sup>0</sup> С         | +9...+14 <sup>0</sup> С        | 0...+5 <sup>0</sup> С            |
| Явления     | нет   | нет                            | нет                            | нет                              |
| Видимость   | 3-7 км  | 3-7 км                         | 3-7 км                         | 3-7 км                           |
| Выводы      | <b>Метеорологические явления, способные вызвать ЧС не прогнозируются.</b> |                                |                                |                                  |

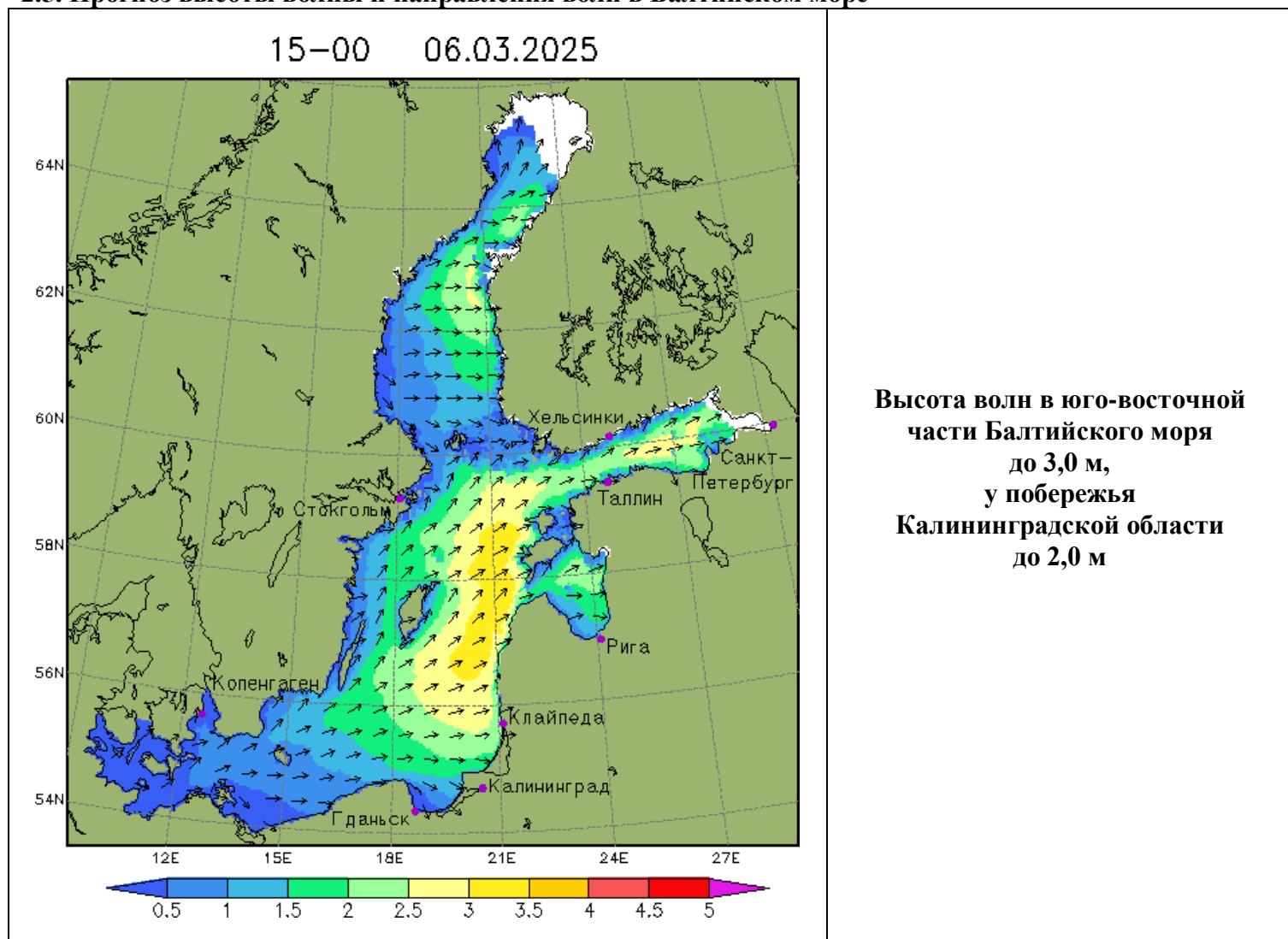
## 2.2. Вспомогательный прогноз метеорологических условий по пунктам Калининградской области на сутки (информация Гидрометцентра России)

| Метеорологические величины    | Пункты наблюдения        |                          |                          |                          |                          |                          |
|-------------------------------|--------------------------|--------------------------|--------------------------|--------------------------|--------------------------|--------------------------|
|                               | Балтийск                 | Пионерский               | Калининград              | Железнодорожный          | Черняховск               | Советск                  |
| Т воздуха днем/ночью, °С      | +9/+4                    | +9/+3                    | +13/+3                   | +15/+3                   | +15/+3                   | +12/+2                   |
| Осадки, %                     | 0                        | 0                        | 0                        | 0                        | 0                        | 0                        |
| Направление ветра             | юго-западный             | западный                 | юго-западный             | юго-западный             | юго-западный             | западный                 |
| Скорость ветра, м/с           | 5                        | 7                        | 5                        | 4                        | 5                        | 5                        |
| Комментарий к прогнозу погоды | малооблачно, без осадков | малооблачно, без осадков | малооблачно, без осадков | малооблачно, без осадков | малооблачно, без осадков | малооблачно, без осадков |

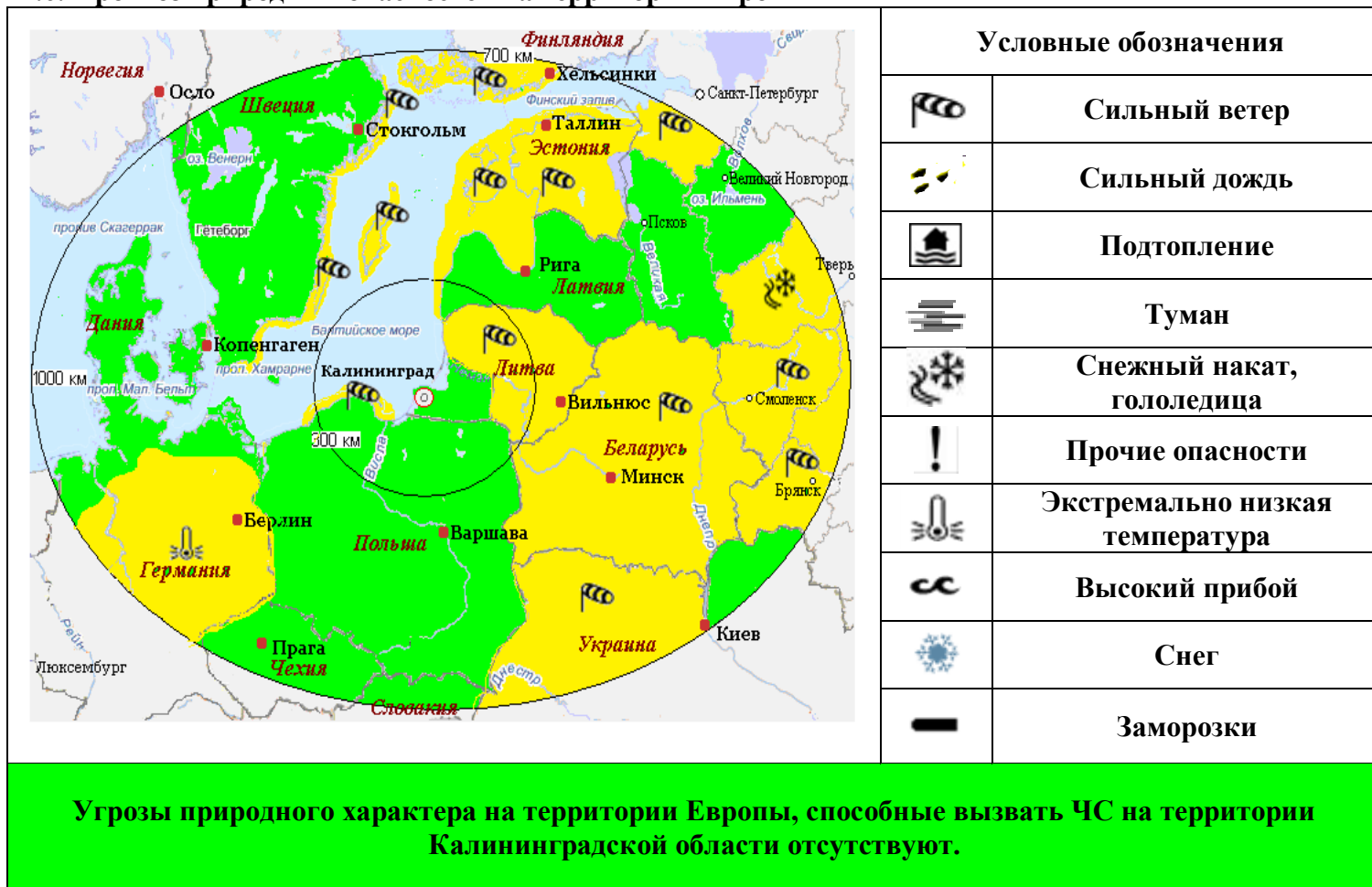
## 2.3. Агрометеорологический прогноз: ЧС не прогнозируется

**2.4. Прогноз космической погоды:** вспышечная солнечная активность от низкой до умеренной. Геомагнитное поле возможно неустойчивое. Радиационная обстановка невозмущённая. Ожидается ухудшение условий КВ-радиосвязи в отдельные часы суток.

## 2.5. Прогноз высоты волны и направления волн в Балтийском море



## 2.6. Прогноз природных опасностей на территории Европ



## 3. ОЦЕНКА РИСКА

### 3.1. ПРОГНОЗ ЧРЕЗВЫЧАЙНЫХ СИТУАЦИЙ

#### 3.1.1. Природные чрезвычайные ситуации

Возможные ЧС:

(на основании анализа данных многолетних наблюдений, краткосрочного метеопрогноза, с учетом возможных природных опасностей на территории европейских стран)

**локального характера, обусловленные:**

- отрывом прибрежных льдов в местах выхода на лёд (0,005).

#### 3.1.2. Техногенные чрезвычайные ситуации

Возможные ЧС:

(на основании анализа данных многолетних наблюдений)

**локального характера, обусловленные:**

- авариями на автодорогах (0,002);  
 - авариями на судах (0,003);  
 - авариями на коммунальных системах жизнеобеспечения (0,002);  
 - техногенными авариями (0,003);  
 - техногенными пожарами (0,005);  
 - авиапроисшествиями (0,003).

#### 3.1.3. Биолого-социальные чрезвычайные ситуации

Возможные ЧС:

(на основании данных многолетних наблюдений и анализа эпидемиологической, эпизоотической и фитосанитарной обстановки)

**не прогнозируются.**