

5 июля 2024 г.

**№ 628 - ОМПЧС**  
 Организациям и учреждениям  
 в соответствии с Табелем передачи  
 прогностической информации

## ОПЕРАТИВНЫЙ ЕЖЕДНЕВНЫЙ ПРОГНОЗ чрезвычайных ситуаций (ЧС) на территории Калининградской области с 5 по 8 июля 2024 года

Подготовлен на основании информации Калининградского ЦГМС, Управления Федеральной службы по надзору  
 в сфере защиты прав потребителей и благополучия человека по Калининградской области, Центрального управления  
 Федеральной службы по экологическому, технологическому и атомному надзору, ИЗМИРАН, Филиала ФГБУ  
 «Администрация морских портов Балтийского моря» в порту Калининград

### ПРЕДУПРЕЖДЕНИЙ об опасных, неблагоприятных гидрометеорологических явлениях: нет

|  |                  |   |  |   |  |   |   |
|--|------------------|---|--|---|--|---|---|
|  | Погода безопасна |  | Погода потенциально<br>опасна, возможны<br>неблагоприятные (НЯ)<br>гидрометеорологические<br>явления |  | Погода опасна.<br>Имеется вероятность<br>стихийных бедствий,<br>нанесения ущерба |  | Погода очень опасна.<br>Имеется вероятность<br>крупных разрушений и<br>катастроф. |
|--|------------------|---|--|---|--|---|---|

## 1. АНАЛИЗ РИСКА (ОПЕРАТИВНАЯ ИНФОРМАЦИЯ)

### 1.1. АНАЛИЗ ОБСТАНОВКИ

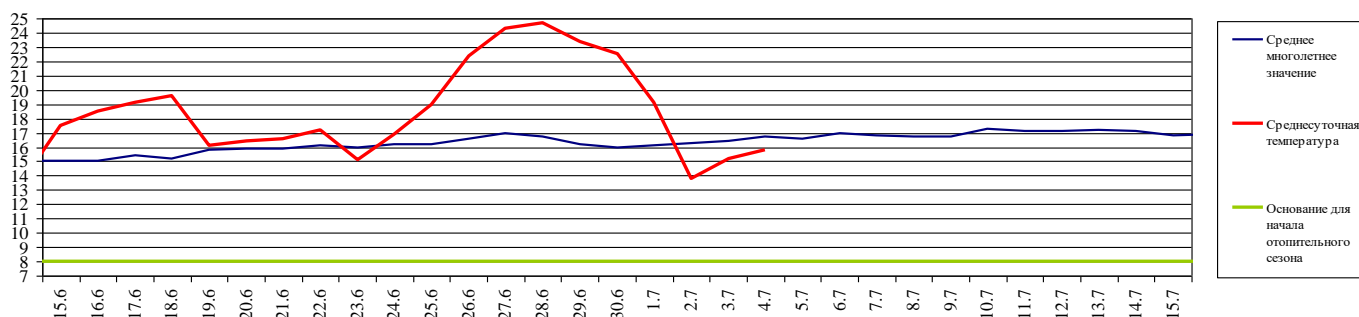
#### 1.1.1. Метеорологической на 06.00 МСК по данным Гидрометцентра России (meteoinfo.ru)

| Метеорологические<br>величины | Балтийск | Пионерский | Калининград      | Железнодорожный   | Черняховск       | Советск          |
|-------------------------------|----------|------------|------------------|-------------------|------------------|------------------|
| Т воздуха, °С                 | +16,1    | +13,3      | +12,4            | +13,0             | +14,9            | +13,6            |
| Направление<br>ветра          | западный | западный   | юго-<br>западный | юго-<br>западный  | юго-<br>западный | юго-<br>западный |
| Скорость ветра, м/с           | 9        | 2          | 2                | 1                 | 3                | 2                |
| Видимость, км                 | 20       | 10         | 4                | 20                | 10               | 20               |
| Осадки за 12 ч., мм           | 0,8      | 6,0        | 3,0              | 0,7               | 0,4              | 0                |
| Комментарий<br>к погоде       | нет      | нет        | дымка            | ливневый<br>дождь | нет              | нет              |

**Вывод: метеорологические явления, способные вызвать ЧС, не наблюдались.**

### 1.1.2. Средняя суточная температура воздуха в г. Калининград

Отопительный период должен начинаться не позднее и заканчиваться не ранее дня, следующего за днем окончания 5-дневного периода, в течение которого соответственно среднесуточная температура наружного воздуха ниже 8<sup>0</sup>С или среднесуточная температура наружного воздуха выше 8<sup>0</sup>С. (Постановление Правительства РФ от 06.05.2011 г. №354 (в ред. Постановления Правительства РФ от 25.12.2015 г. № 1434) «О предоставлении коммунальных услуг собственникам и пользователям помещений в многоквартирных домах и жилых домов»).

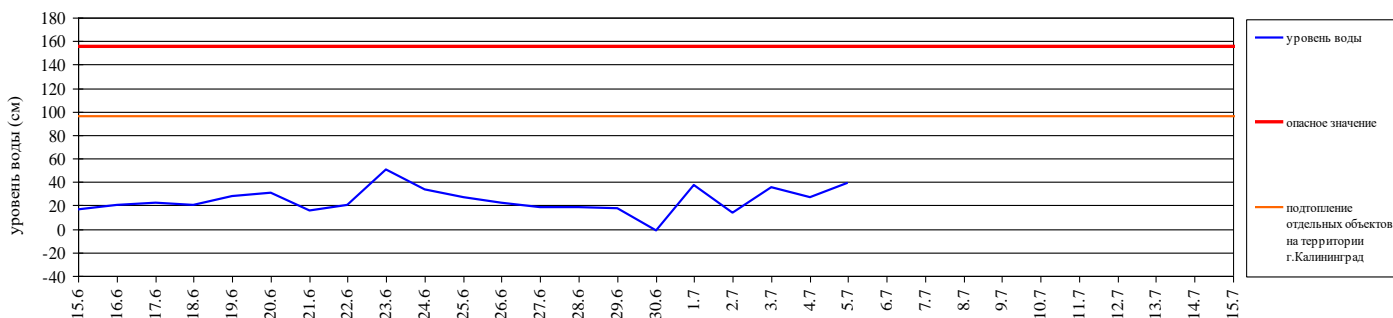


### 1.1.3. Гидрологической (информация Калининградского ЦГМС - филиала ФГБУ Северо-Западное Администрации Морского порта Калининград)

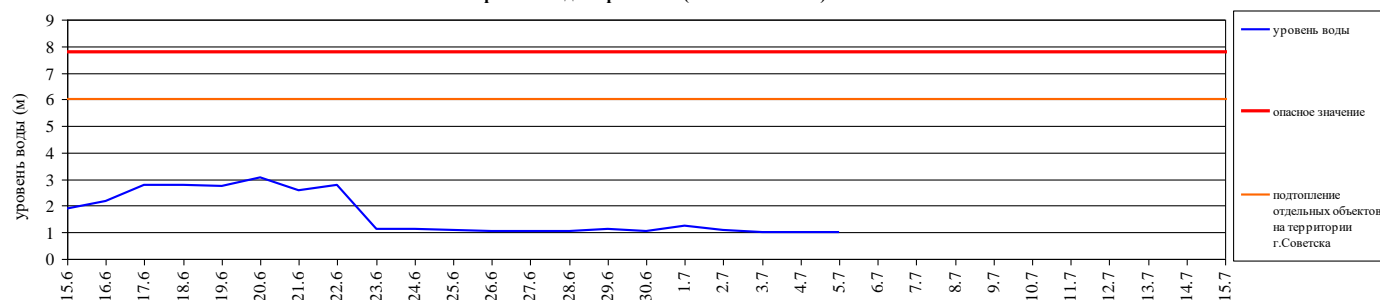
**Паводковая обстановка (существенные изменения в режиме рек области):**

**уровни воды на реках области не приближаются к опасным значениям.**

Уровень воды в р. Преголя относительно "0" поста МПК (г. Калининград)



Уровень воды в р. Неман (ГП-2 г. Советск)



### 1.1.4. Лесопожарной (информация Министерства природных ресурсов и экологии по Калининградской области и ЦУКС ГУ МЧС России по Калининградской области):

С 1 марта 2024 года установлено начало пожароопасного сезона на землях лесного фонда на территории Калининградской области (Приказ Министерства природных ресурсов и экологии по Калининградской области от 27 февраля 2024 г. № 72).

По данным Калининградского ЦГМС пожароопасность по пунктам наблюдения (по состоянию на 15.00 04.07.2024):

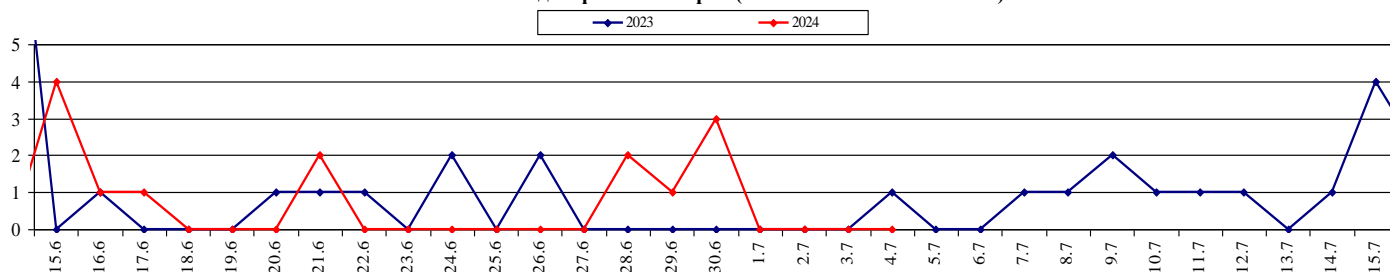
| Класс пожарной опасности | I           | II    | III     | IV      | V            |
|--------------------------|-------------|-------|---------|---------|--------------|
| Степень опасности        | отсутствует | малая | средняя | высокая | чрезвычайная |

| Пункт наблюдения | Класс пожарной опасности по условиям погоды | Степень пожарной опасности |
|------------------|---|----------------------------|
| Калининград      | 1   | отсутствует                |
| Пионерск         | 1   | отсутствует                |
| Балтийск         | 1   | отсутствует                |
| Советск          | 1   | отсутствует                |
| Железнодорожный  | 1   | отсутствует                |
| Черняховск       | 1   | отсутствует                |
| Мамоново         | 1   | отсутствует                |

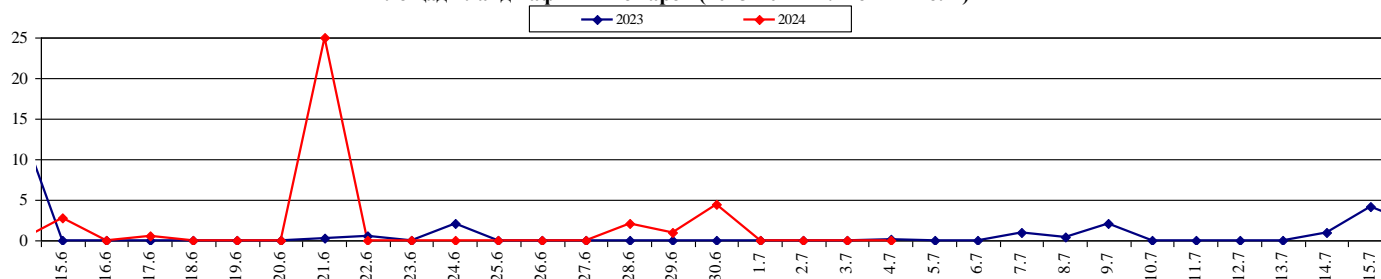
По Калининградской области 4 июля пожароопасность 1 класса.

|                                  | За сутки | АППГ | Всего в 2024 году | Всего в АППГ |
|----------------------------------|----------|------|-------------------|--------------|
| Количество природных пожаров:    | 0        | 1    | 212               | 760          |
| в том числе ландшафтных пожаров: | 0        | 1    | 210               | 740          |
| в том числе лесных пожаров:      | 0        | 0    | 2                 | 20           |
| Действующие лесные пожары        | Нет      |      | Нет               |              |

Количество ландшафтных пожаров (2023-2024 гг. июнь - июль)



Площадь ландшафтных пожаров (2023-2024 гг. июнь - июль)



## 1.1.5. Агрометеорологической

| Опасные явления      | Место (наблюдательные подразделения КЦГМС) | Срок | Примечания |
|----------------------|--|------|------------|
| Переувлажнение почвы | нет  | нет  | нет        |
| Засуха почвенная     | нет  | нет  | нет        |
| Заморозки            | нет  | нет  | нет        |

## 1.1.6. Радиационной

| №  | Станция мониторинга | Широта, град. (сев.) | Долгота, град. (вост.) | Высота, м | Пределы колебания фонового уровня     | МЭД гамма-излучения, мкЗв/ч (мкР/ч) |
|----|---------------------|----------------------|------------------------|-----------|---------------------------------------|-------------------------------------|
| 1. | Балтийск            | 54.65                | 19.88                  | 4         | 0,10 – 0,16 мкЗв/ч<br>(10 – 16 мкР/ч) | 0,12 (13)                           |
| 2. | Мамоново            | 54.47                | 19.93                  | 28        |                                       | 0,12 (13)                           |
| 3. | Пионерский          | 54.95                | 20.15                  | 39        |                                       | 0,12 (13)                           |
| 4. | Калининград         | 54.72                | 20.55                  | 21        |                                       | 0,13 (14)                           |
| 5. | Железнодорожный     | 54.37                | 21.30                  | 50        |                                       | 0,14 (15)                           |
| 6. | Черняховск          | 54.63                | 21.77                  | 25        |                                       | 0,14 (15)                           |
| 7. | Советск             | 55.08                | 21.93                  | 37        |                                       | 0,13 (14)                           |

1.1.7. Химической (постоянно осуществляется собственниками и эксплуатирующими организациями стационарных химически опасных объектов)

Выбросов (сбросов) в атмосферу, гидросферу, и литосферу АХОВ на территориях химически опасных объектов, в санитарно-защитных и охранных зонах не обнаружено.

## 1.1.8. Геофизической

|                               |   |
|-------------------------------|---|
| Геомагнитная обстановка:      | спокойная с отдельными периодами неустойчивости |
| Вспышечная активность солнца: | низкая  |

## 1.1.9. Эпидемиологической, эпизоотической и фитосанитарной

|                                |  |
|--------------------------------|--|
| Эпидемиологическая обстановка: | благополучная  |
| Эпизоотическая обстановка:     | Ограничительные мероприятия по АЧС:<br>- Неманский МО (указ Губернатора № 41-у от 17.05.2024);<br>- Славский МО (указ Губернатора № 46-у от 11.06.2024). |
| Фитосанитарная обстановка:     | благополучная  |

### 1.1.10. Техногенные и природные ЧС, аварий и инциденты, близкие по параметрам к ЧС

| Характер | Место | Дата | Описание |
|----------|-------|------|----------|
| нет      | нет   | нет  | нет      |

## 2. ПРОГНОСТИЧЕСКАЯ ИНФОРМАЦИЯ

### 2.1. Прогноз метеорологических условий по территории Калининградской области на сутки и последующие двое суток - (информация Калининградского ЦГМС)

| Дата        | 05.07.2024  | 06.07.2024                  |                             | 07.07.2024                    |
|-------------|---|-----------------------------|-----------------------------|-------------------------------|
| Время       | 09.00-21.00   | 21.00-09.00                 | 09.00-21.00                 | 21.00-09.00                   |
| Облачность  | облачно с прояснениями  | переменная облачность       | переменная облачность       | облачно с прояснениями        |
| Осадки      | местами небольшой дождь   | без существенных осадков    | без существенных осадков    | без осадков                   |
| Ветер       | западный, юго-западный 5-10 м/с, местами порывы 12-14 м/с                 | южный, юго-западный 4-9 м/с | южный, юго-западный 4-9 м/с | юго-восточный, южный 7-12 м/с |
| Температура | +17...+21 <sup>0</sup> С  | +11...+16 <sup>0</sup> С    | +22...+27 <sup>0</sup> С    | +16...+21 <sup>0</sup> С      |
| Явления     | нет   | нет                         | нет                         | нет                           |
| Видимость   | 3-7 км  | 3-6 км                      | 3-6 км                      | 3-6 км                        |
| Выводы      | <b>Метеорологические явления, способные вызвать ЧС не прогнозируются.</b> |                             |                             |                               |

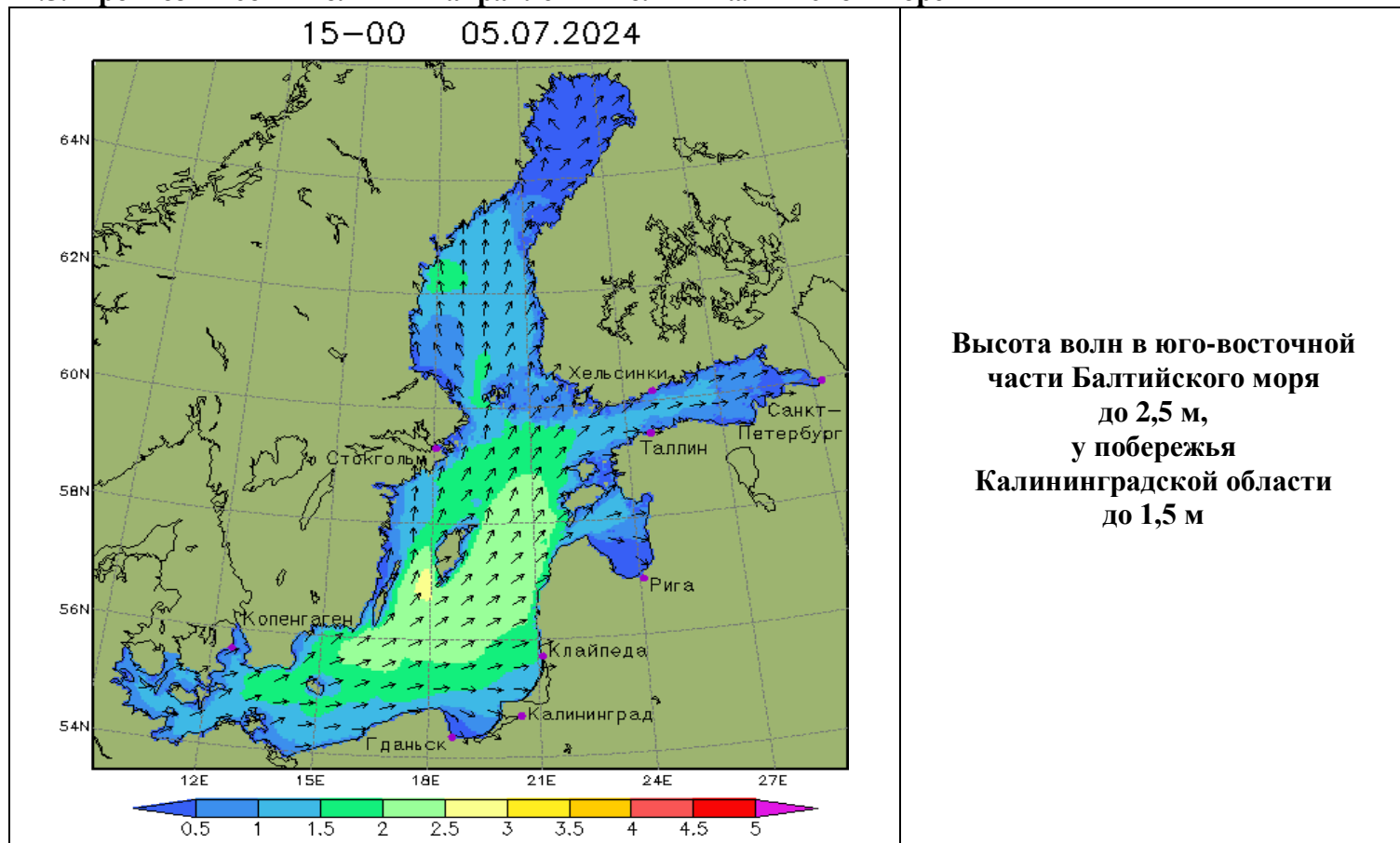
### 2.2. Вспомогательный прогноз метеорологических условий по пунктам Калининградской области на сутки (информация Гидрометцентра России)

| Метеорологические величины    | Пункты наблюдения                  |  |                                    |                                    |                                    |  |
|-------------------------------|------------------------------------|--|------------------------------------|------------------------------------|------------------------------------|--|
|                               | Балтийск                           | Пионерский                             | Калининград                        | Железнодорожный                    | Черняховск                         | Советск  |
| Т воздуха днем/ночью, °С      | +20/+16                            | +20/+15                                | +20/+12                            | +20/+12                            | +21/+13                            | +20/+13  |
| Осадки, мм                    | 0                                  | 0,1                                    | 0                                  | 0                                  | 0                                  | 0,3  |
| Направление ветра             | юго-западный                       | юго-западный                           | юго-западный                       | юго-западный                       | западный                           | западный   |
| Скорость ветра, м/с           | 5                                  | 6                                      | 4                                  | 4                                  | 4                                  | 4  |
| Комментарий к прогнозу погоды | переменная облачность, без осадков | переменная облачность, небольшой дождь | переменная облачность, без осадков | переменная облачность, без осадков | переменная облачность, без осадков | переменная облачность, небольшой кратковременный дождь |

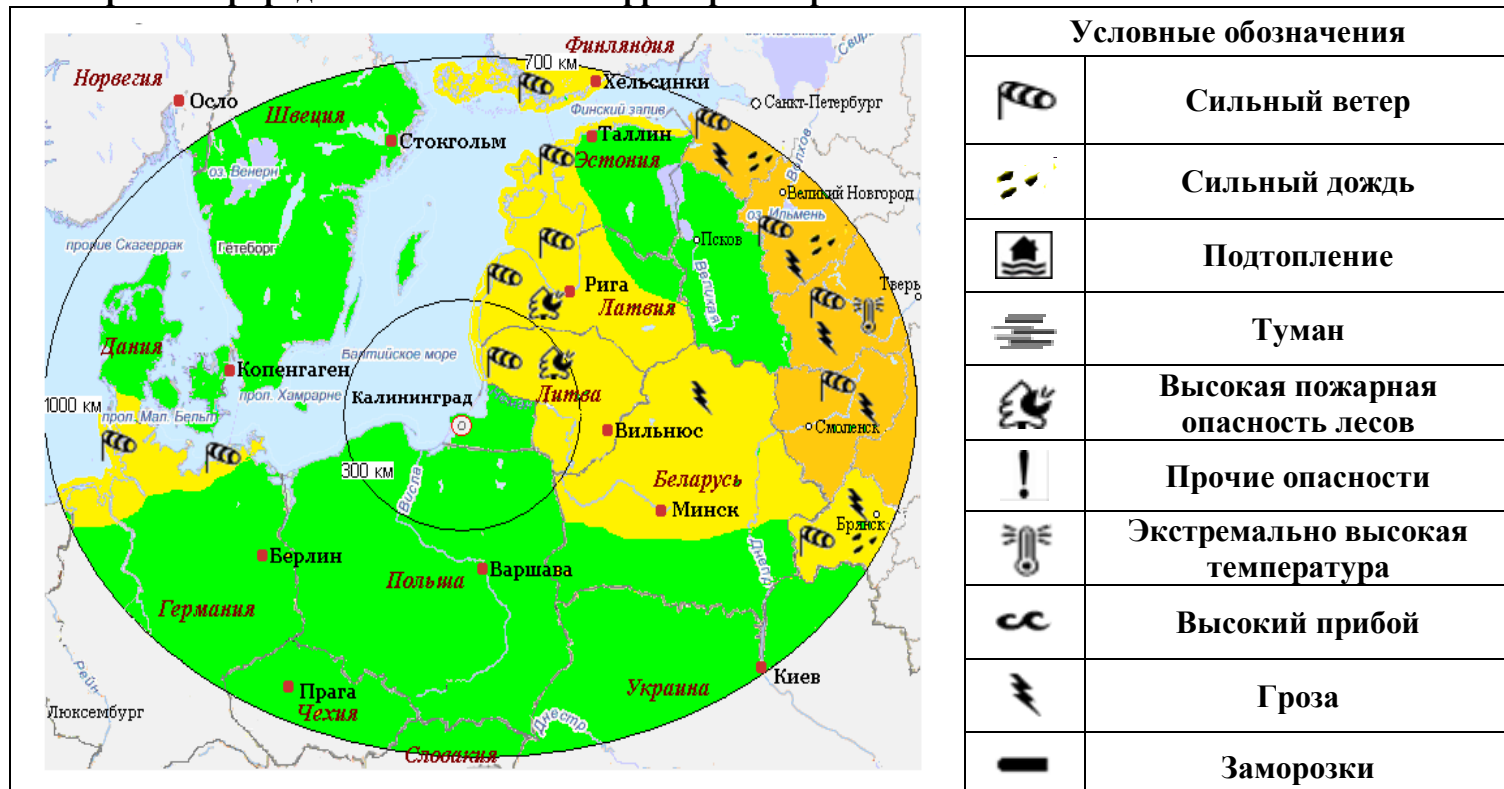
### 2.3. Агрометеорологический прогноз: ЧС не прогнозируется.

**2.4. Прогноз космической погоды:** вспышечная солнечная активность низкая. Геомагнитное поле спокойное с отдельными периодами неустойчивости. Радиационная обстановка невозмущённая. Ожидается ухудшение условий КВ-радиосвязи возможно в течение суток.

## 2.5. Прогноз высоты волны и направления волн в Балтийском море



## 2.6. Прогноз природных опасностей на территории Европы



Угрозы природного характера на территории Европы, способные вызвать ЧС на территории Калининградской области отсутствуют.

### 3. ОЦЕНКА РИСКА

#### 3.1. ПРОГНОЗ ЧРЕЗВЫЧАЙНЫХ СИТУАЦИЙ

##### 3.1.1. Природные чрезвычайные ситуации

|  |   |
|--|---|
| <p>Возможные ЧС:<br/>(на основании анализа данных многолетних наблюдений, краткосрочного метеопрогноза, с учетом возможных природных опасностей на территории европейских стран)</p> | <p><b>локального характера, обусловленные:</b><br/>- агрометеорологическими условиями (0,002);<br/>- природными пожарами (0,002).</p> |
|--|---|

##### 3.1.2. Техногенные чрезвычайные ситуации

|   |  |
|---|--|
| <p>Возможные ЧС:<br/>(на основании анализа данных многолетних наблюдений)</p> | <p><b>локального характера, обусловленные:</b><br/>- авариями на автодорогах (0,003);<br/>- авариями на технологических производствах (0,003);<br/>- авиапроисшествиями (0,002).</p> |
|---|--|

##### 3.1.3. Биолого-социальные чрезвычайные ситуации

|  |  |
|--|--|
| <p>Возможные ЧС:<br/>(на основании данных многолетних наблюдений и анализа эпидемиологической, эпизоотической и фитосанитарной обстановки)</p> | <p><b>локального характера, обусловленные:</b><br/>- инфекционной заболеваемостью населения (0,003).</p> |
|--|--|

Дежурный по отделу  
Начальник отдела

И.П. Гаврилюк  
А.А. Юрченко