

**Государственное бюджетное учреждение Калининградской области  
«Отряд государственной противопожарной службы и обеспечения мероприятий гражданской обороны»  
ОТДЕЛ МОНИТОРИНГА И ПРОГНОЗИРОВАНИЯ ЧРЕЗВЫЧАЙНЫХ СИТУАЦИЙ  
Centre of monitoring and forecasting of extreme situations**

**236003 г. Калининград, Московский пр-т, 188  
тел., факс (4012) 311-288; E-mail: ompchs@guogps39.ru**

**29 июля 2024 года**

**№ 715 - ОМПЧС**

**ОПЕРАТИВНЫЙ ЕЖЕДНЕВНЫЙ ПРОГНОЗ  
чрезвычайных ситуаций с 29 по 30 июля 2024 года  
(графический вариант)**

**Дежурный ОМП ЧС**

**И.П. Гаврилюк**



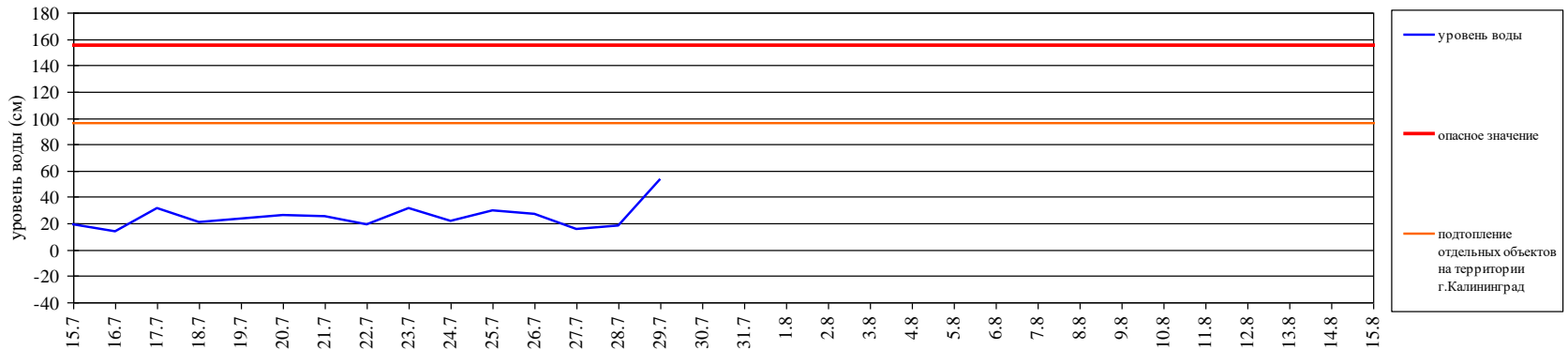
# ГИДРОЛОГИЧЕСКАЯ ОБСТАНОВКА

на 8.00 29 июля 2024 г.

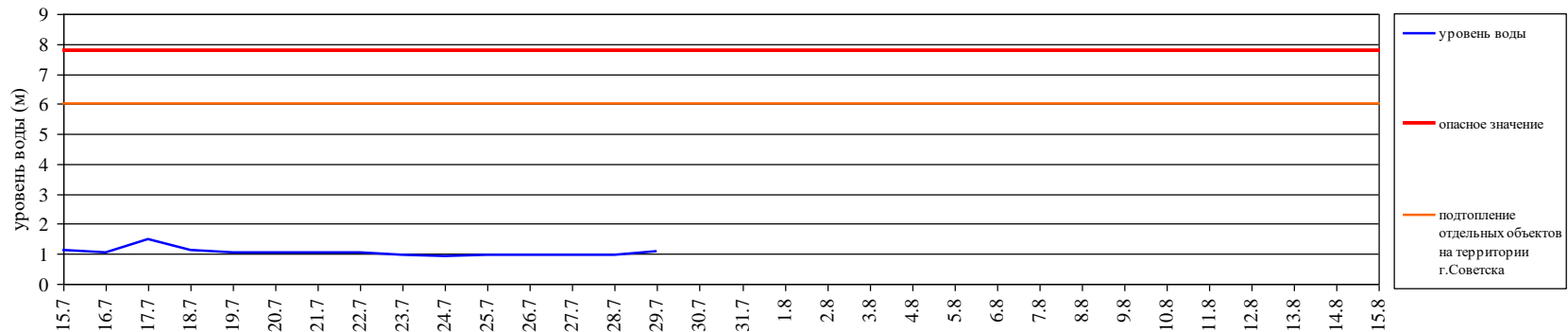
**Паводковая обстановка (существенные изменения в режиме рек области):**

**уровни воды на реках области не приближаются к опасным значениям**

Уровень воды в р. Преголя относительно "0" поста МПК (г. Калининград)



Уровень воды в р. Неман (ГП-2 г. Советск)

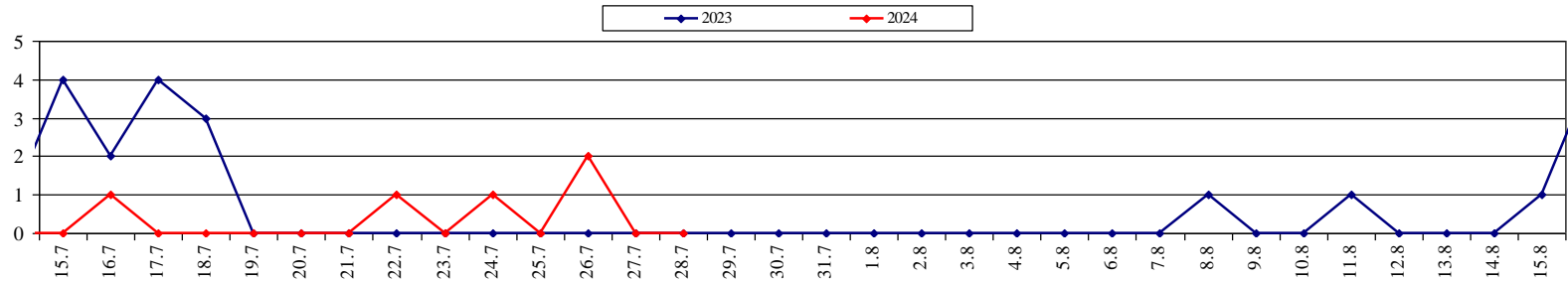


# ЛЕСОПОЖАРНАЯ ОБСТАНОВКА

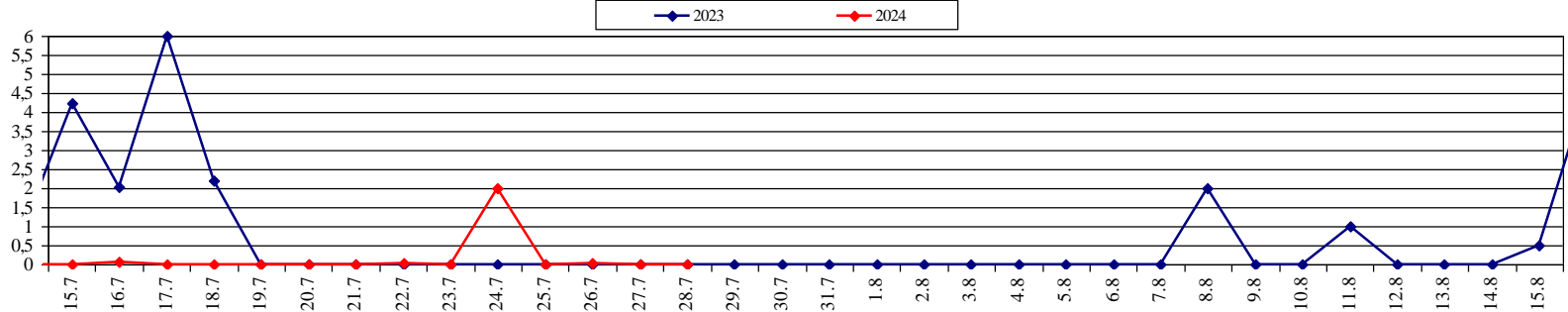
на 28 июля 2024 г.

	За сутки	Всего в 2024 году
Количество природных пожаров:	0	220
в том числе ландшафтных пожаров:	0	218
в том числе лесных пожаров:	0	2
Действующие лесные пожары	нет	

Количество ландшафтных пожаров (2023-2024 гг. июль-август)

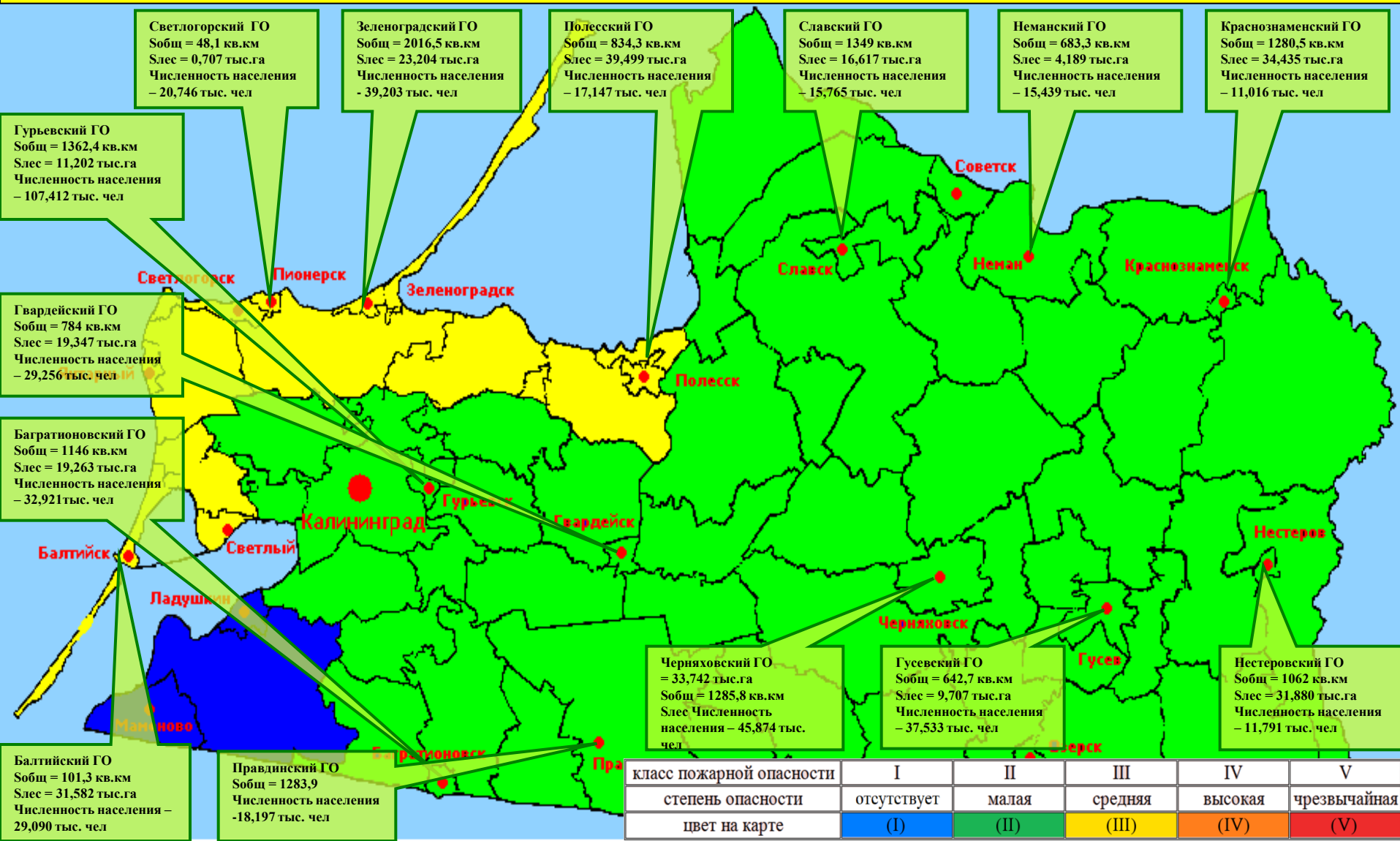


Площадь ландшафтных пожаров (2023-2024 гг. июль-август)



# ПОЖАРНАЯ ОПАСНОСТЬ ЛЕСОВ В КАЛИНИНГРАДСКОЙ ОБЛАСТИ ПО УСЛОВИЯМ ПОГОДЫ на 28 июля 2024 г.

По Калининградской области 29-31 июля ожидается понижение пожароопасности до 1 класса.



Светлогорский ГО  
Собщ = 48,1 кв.км  
Слес = 0,707 тыс.га  
Численность населения  
– 20,746 тыс. чел

Зеленоградский ГО  
Собщ = 2016,5 кв.км  
Слес = 23,204 тыс.га  
Численность населения  
– 39,203 тыс. чел

Полесский ГО  
Собщ = 834,3 кв.км  
Слес = 39,499 тыс.га  
Численность населения  
– 17,147 тыс. чел

Славский ГО  
Собщ = 1349 кв.км  
Слес = 16,617 тыс.га  
Численность населения  
– 15,765 тыс. чел

Неманский ГО  
Собщ = 683,3 кв.км  
Слес = 4,189 тыс.га  
Численность населения  
– 15,439 тыс. чел

Краснознаменский ГО  
Собщ = 1280,5 кв.км  
Слес = 34,435 тыс.га  
Численность населения  
– 11,016 тыс. чел

Гурьевский ГО  
Собщ = 1362,4 кв.км  
Слес = 11,202 тыс.га  
Численность населения  
– 107,412 тыс. чел

Гвардейский ГО  
Собщ = 784 кв.км  
Слес = 19,347 тыс.га  
Численность населения  
– 29,256 тыс. чел

Багратионовский ГО  
Собщ = 1146 кв.км  
Слес = 19,263 тыс.га  
Численность населения  
– 32,921 тыс. чел

Черняховский ГО  
Собщ = 33,742 тыс.га  
Слес = 1285,8 кв.км  
Слес Численность населения  
– 45,874 тыс. чел

Гусевский ГО  
Собщ = 642,7 кв.км  
Слес = 9,707 тыс.га  
Численность населения  
– 37,533 тыс. чел

Нестеровский ГО  
Собщ = 1062 кв.км  
Слес = 31,880 тыс.га  
Численность населения  
– 11,791 тыс. чел

Балтийский ГО  
Собщ = 101,3 кв.км  
Слес = 31,582 тыс.га  
Численность населения  
– 29,090 тыс. чел

Правдинский ГО  
Собщ = 1283,9 кв.км  
Численность населения  
– 18,197 тыс. чел



# МЕТЕОРОЛОГИЧЕСКИЙ ПРОГНОЗ ПО ТЕРРИТОРИИ КАЛИНИНГРАДСКОЙ ОБЛАСТИ с 9.00 29 июля до 9.00 30 июля 2024 г.












**Предупреждение НЯ № 14 от 27.07.24 :**  
по Калининградской области в середине  
дня 28 июля ожидается усиление северо-  
западного, западного ветра 12-17 м/с ,  
местами ливни, грозы, град.

	День	Ночь	
<b>Облачность</b>	переменная облачность	переменная облачность	
<b>Осадки</b>	по востоку местами небольшой кратковременный дождь	без осадков	
<b>Ветер</b>	северо-западный 12-17 м/с, вечером 7-12 м/с	северо-западный 7-12 м/с	
<b>Температура</b>	+18...+22°C	+12...+16°C	
<b>Явления</b>	нет	нет	
<b>Видимость</b>	3-7 км	3-7 км	

# ДЕТАЛИЗИРОВАННЫЙ МЕТЕОРОЛОГИЧЕСКИЙ ПРОГНОЗ ПО ТЕРРИТОРИИ КАЛИНИНГРАДСКОЙ ОБЛАСТИ

с 9.00 29 июля до 9.00 30 июля 2024 г.

## Условные обозначения

-   
 Переменная облачность, без осадков
-   
 Переменная облачность, небольшой дождь
-   
 Облачно, снег
-   
 Дождь слабый, непрерывный
-   
 Переменная облачность, небольшие осадки
-   
 Переменная облачность, небольшой снег
-   
 Облачно, небольшой дождь
-   
 Облачно, дождь
-   
 Облачно, небольшие осадки
-   
 Облачно, небольшой снег
-   
 Облачно





# РИСКИ ВОЗНИКНОВЕНИЯ ЧС, СВЯЗАННЫХ С НЕБЛАГОПРИЯТНЫМИ ЯВЛЕНИЯМИ, ПО ТЕРРИТОРИИ КАЛИНИНГРАДСКОЙ ОБЛАСТИ

с 9.00 29 июля до 9.00 30 июля 2024 г.

Риск возникновения ЧС  
контролируемый.

