

**Государственное бюджетное учреждение Калининградской области
«Отряд государственной противопожарной службы и обеспечения мероприятий гражданской обороны»
ОТДЕЛ МОНИТОРИНГА И ПРОГНОЗИРОВАНИЯ ЧРЕЗВЫЧАЙНЫХ СИТУАЦИЙ
Centre of monitoring and forecasting of extreme situations**

**236003 г. Калининград, Московский пр-т, 188
тел., факс (4012) 311-288; E-mail: ompchs@guogps39.ru**

26 июля 2024 года

№ 706 - ОМПЧС

**ОПЕРАТИВНЫЙ ЕЖЕДНЕВНЫЙ ПРОГНОЗ
чрезвычайных ситуаций с 26 по 27 июля 2024 года
(графический вариант)**

Дежурный ОМП ЧС

А.А. Иванов

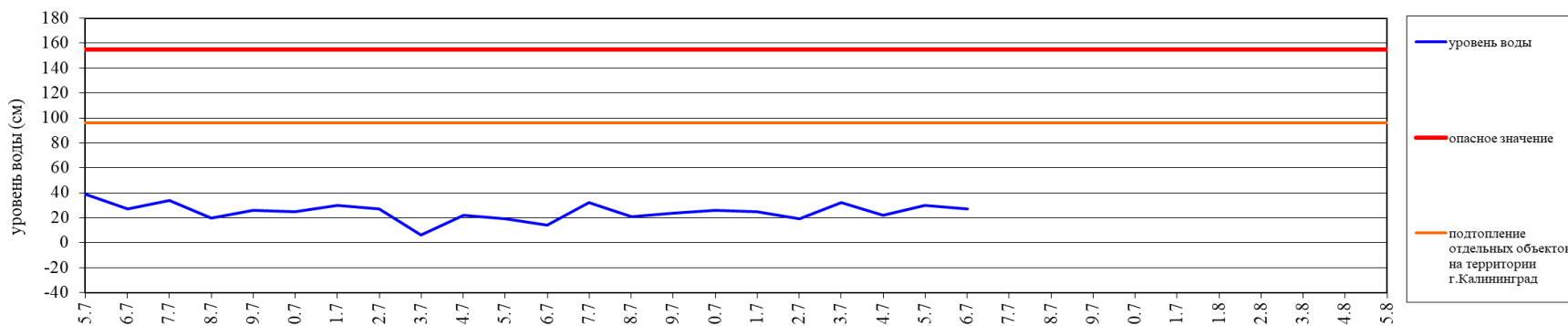
ГИДРОЛОГИЧЕСКАЯ ОБСТАНОВКА

на 8.00 26 июля 2024 г.

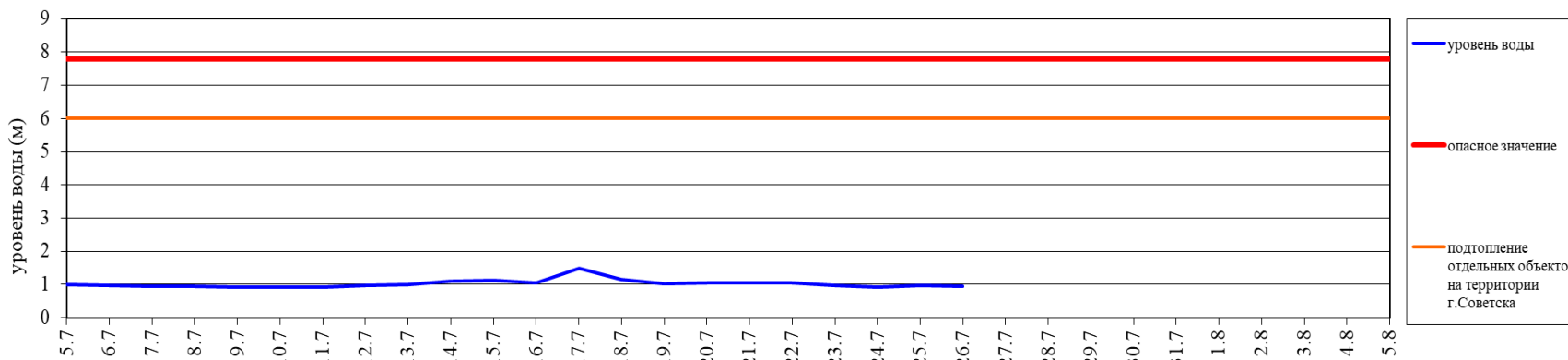
Паводковая обстановка (существенные изменения в режиме рек области):

уровни воды на реках области не приближаются к опасным значениям

Уровень воды в р. Преголя относительно "0" поста МПК (г. Калининград)



Уровень воды в р. Неман (ГП-2 г. Советск)

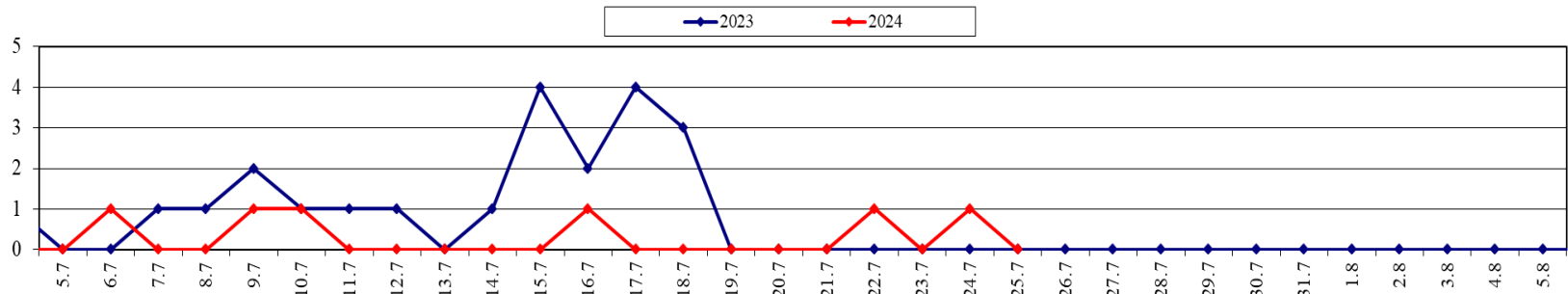


ЛЕСОПОЖАРНАЯ ОБСТАНОВКА

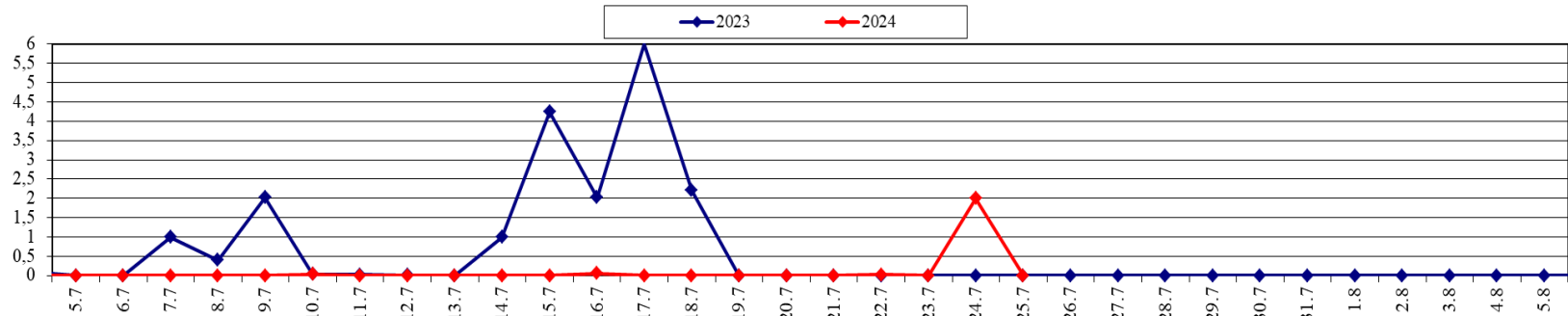
на 25 июля 2024 г.

	За сутки	Всего в 2024 году
Количество природных пожаров:	0	218
в том числе ландшафтных пожаров:	0	216
в том числе лесных пожаров:	0	2
Действующие лесные пожары	нет	

Количество ландшафтных пожаров (2023-2024 гг. июль)

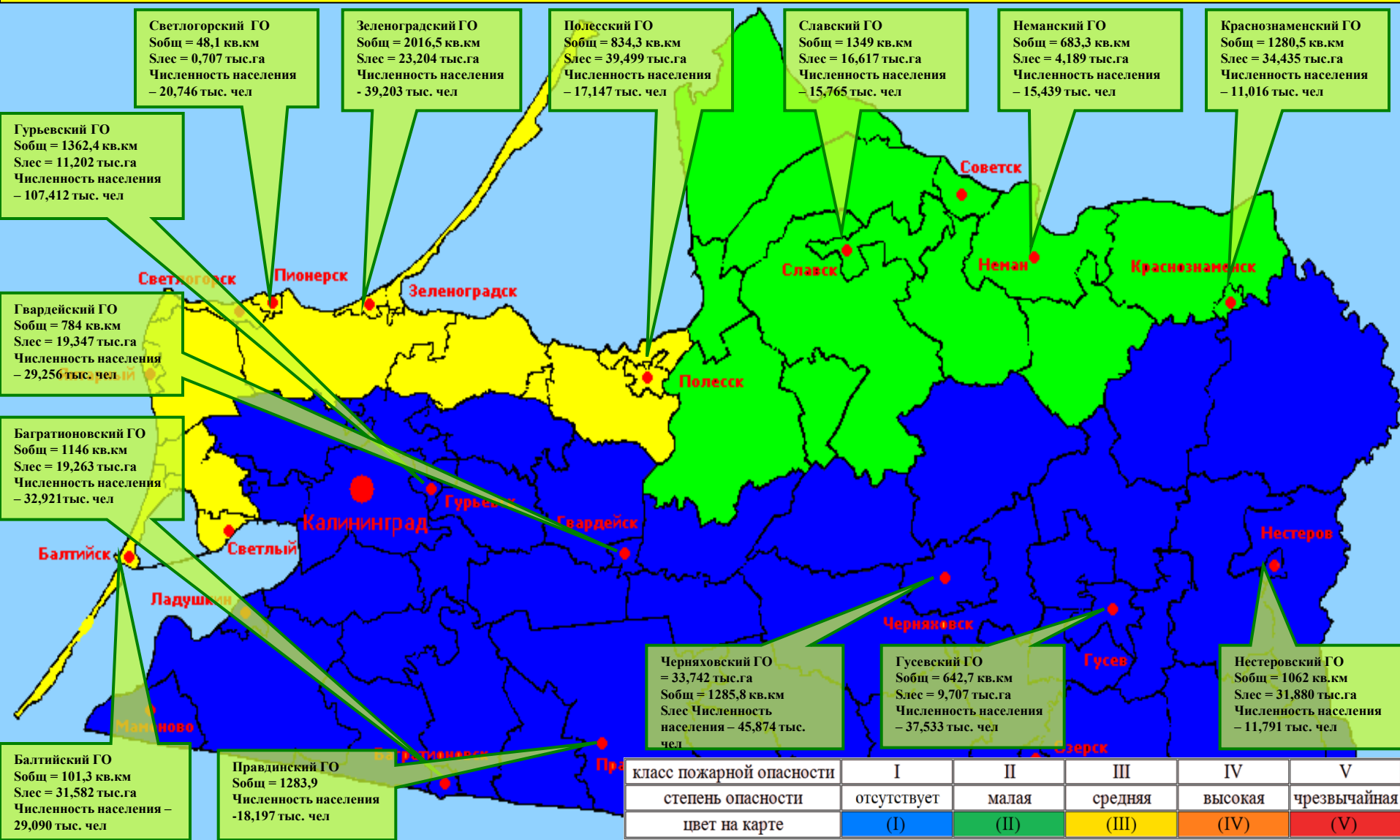


Площадь ландшафтных пожаров (2023-2024 гг. июль)



ПОЖАРНАЯ ОПАСНОСТЬ ЛЕСОВ В КАЛИНИНГРАДСКОЙ ОБЛАСТИ ПО УСЛОВИЯМ ПОГОДЫ на 25 июля 2024 г.

По Калининградской области 26-28 июля ожидается пожароопасность 1-2 класса, местами 3 класса.



Светлогорский ГО
Собщ = 48,1 кв.км
Слес = 0,707 тыс.га
Численность населения
– 20,746 тыс. чел

Зеленоградский ГО
Собщ = 2016,5 кв.км
Слес = 23,204 тыс.га
Численность населения
– 39,203 тыс. чел

Полесский ГО
Собщ = 834,3 кв.км
Слес = 39,499 тыс.га
Численность населения
– 17,147 тыс. чел

Славский ГО
Собщ = 1349 кв.км
Слес = 16,617 тыс.га
Численность населения
– 15,765 тыс. чел

Неманский ГО
Собщ = 683,3 кв.км
Слес = 4,189 тыс.га
Численность населения
– 15,439 тыс. чел

Краснознаменский ГО
Собщ = 1280,5 кв.км
Слес = 34,435 тыс.га
Численность населения
– 11,016 тыс. чел

Гурьевский ГО
Собщ = 1362,4 кв.км
Слес = 11,202 тыс.га
Численность населения
– 107,412 тыс. чел

Гвардейский ГО
Собщ = 784 кв.км
Слес = 19,347 тыс.га
Численность населения
– 29,256 тыс. чел

Багратионовский ГО
Собщ = 1146 кв.км
Слес = 19,263 тыс.га
Численность населения
– 32,921 тыс. чел

Черняховский ГО
Собщ = 33,742 тыс.га
Слес = 1285,8 кв.км
Слес Численность населения
– 45,874 тыс. чел

Гусевский ГО
Собщ = 642,7 кв.км
Слес = 9,707 тыс.га
Численность населения
– 37,533 тыс. чел

Несторовский ГО
Собщ = 1062 кв.км
Слес = 31,880 тыс.га
Численность населения
– 11,791 тыс. чел

Балтийский ГО
Собщ = 101,3 кв.км
Слес = 31,582 тыс.га
Численность населения
– 29,090 тыс. чел

Правдинский ГО
Собщ = 1283,9 кв.км
Численность населения
– 18,197 тыс. чел

МЕТЕОРОЛОГИЧЕСКИЙ ПРОГНОЗ ПО ТЕРРИТОРИИ КАЛИНИНГРАДСКОЙ ОБЛАСТИ с 9.00 26 июля до 9.00 27 июля 2024 г.

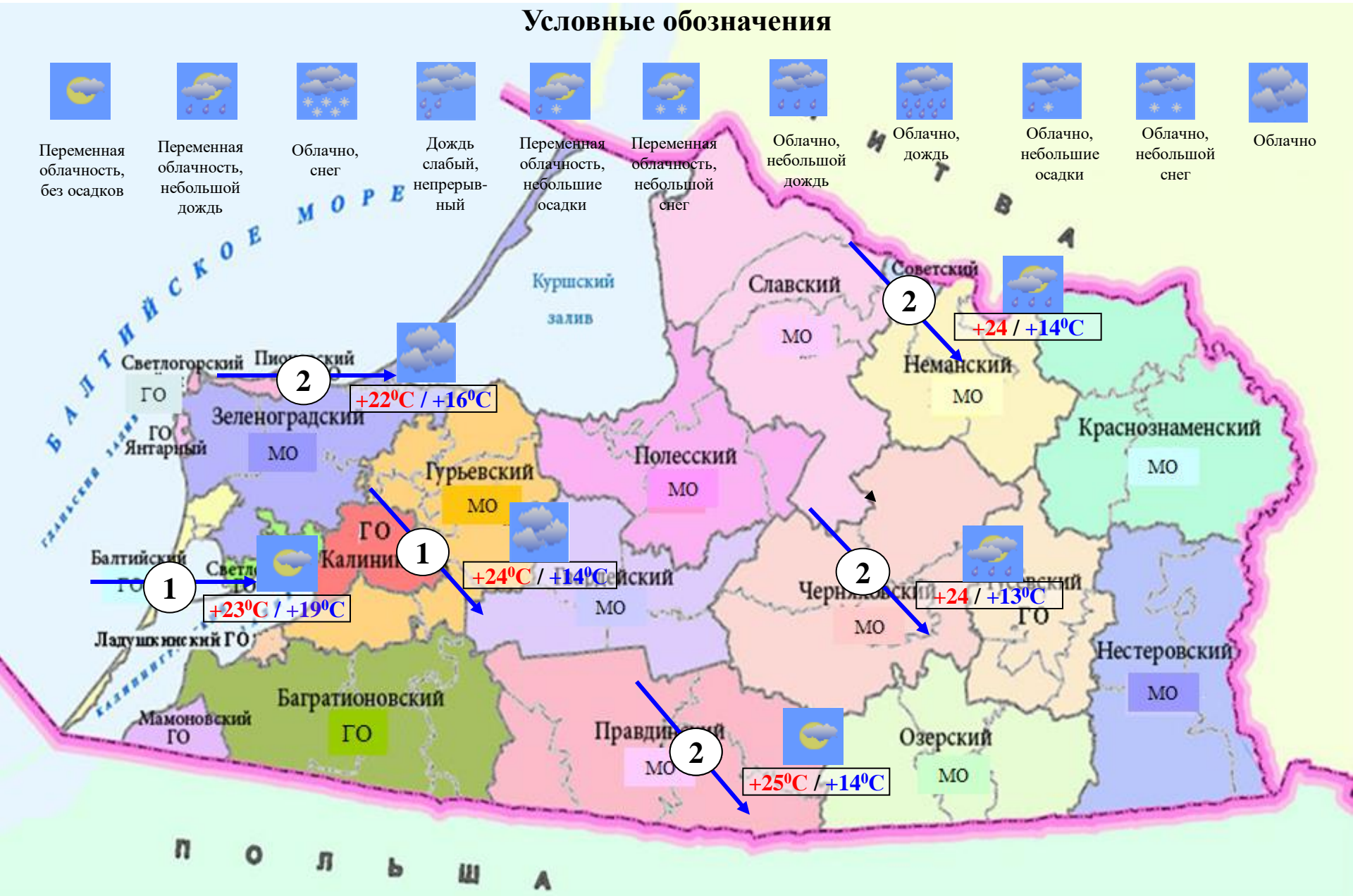
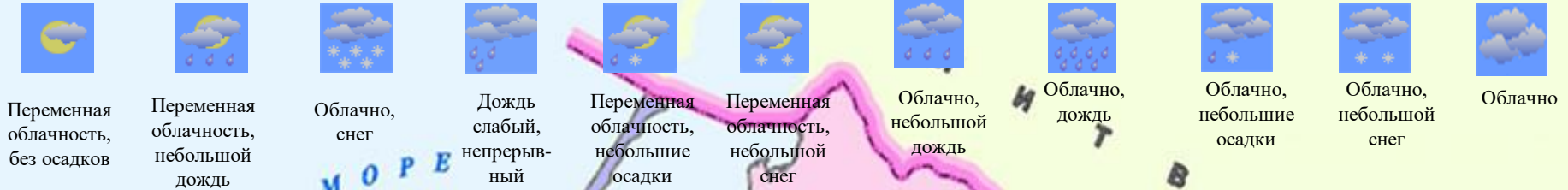
Метеорологические явления, способные вызвать ЧС не прогнозируются.

	День	Ночь	
Облачность	переменная облачность	переменная облачность	
Осадки	местами небольшой кратковременный дождь	без осадков	
Ветер	западный, северо-западный 3-8 м/с	южный, юго-западный 3-8 м/с	
Температура	+20...+24°C	+13...+18°C	
Явления	нет	местами туман	
Видимость	3-7 км	3-7 км, в тумане 500-1000 м	

ДЕТАЛИЗИРОВАННЫЙ МЕТЕОРОЛОГИЧЕСКИЙ ПРОГНОЗ ПО ТЕРРИТОРИИ КАЛИНИНГРАДСКОЙ ОБЛАСТИ

с 9.00 26 июля до 9.00 27 июля 2024 г.

Условные обозначения



РИСКИ ВОЗНИКНОВЕНИЯ ЧС, СВЯЗАННЫХ С НЕБЛАГОПРИЯТНЫМИ ЯВЛЕНИЯМИ, ПО ТЕРРИТОРИИ КАЛИНИНГРАДСКОЙ ОБЛАСТИ

с 9.00 26 июля до 9.00 27 июля 2024 г.

Риск возникновения ЧС
незначительный.

