

**Государственное бюджетное учреждение Калининградской области
«Отряд государственной противопожарной службы и обеспечения мероприятий гражданской обороны»
ОТДЕЛ МОНИТОРИНГА И ПРОГНОЗИРОВАНИЯ ЧРЕЗВЫЧАЙНЫХ СИТУАЦИЙ
Centre of monitoring and forecasting of extreme situations**

**236003 г. Калининград, Московский пр-т, 188
тел., факс (4012) 311-288; E-mail: ompchs@guogps39.ru**

26 июня 2024 года

№ 594 - ОМПЧС

**ОПЕРАТИВНЫЙ ЕЖЕДНЕВНЫЙ ПРОГНОЗ
чрезвычайных ситуаций с 26 июня по 27 июня 2024 года
(графический вариант)**

Дежурный ОМП ЧС

Е.И. Алексева

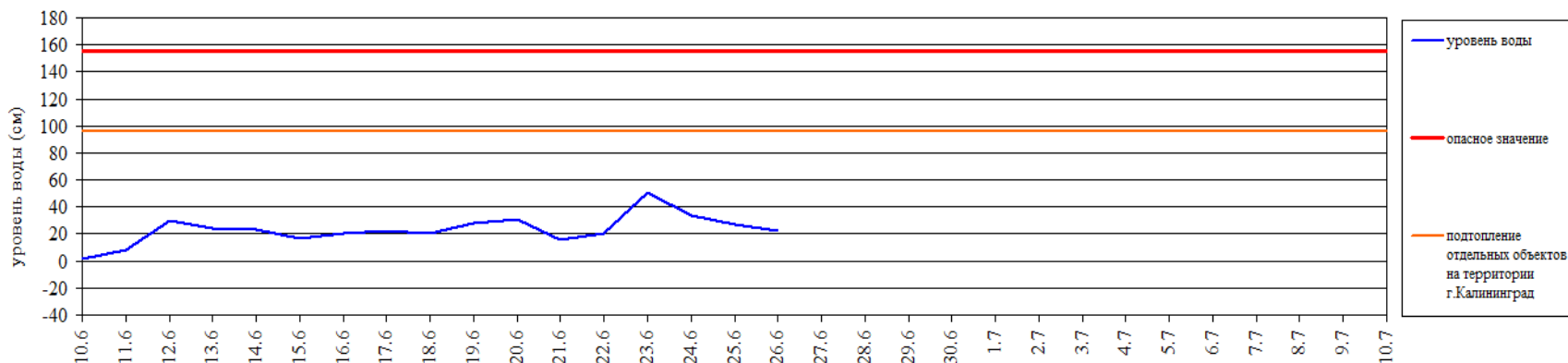
ГИДРОЛОГИЧЕСКАЯ ОБСТАНОВКА

на 8.00 26 июня 2024 г.

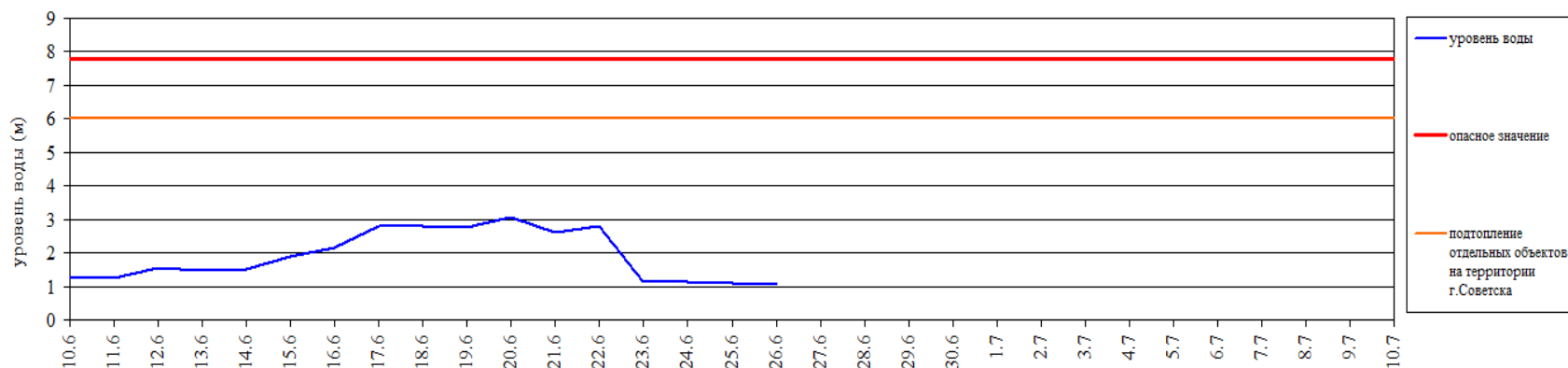
Паводковая обстановка (существенные изменения в режиме рек области):

уровни воды на реках области не приближаются к опасным значениям

Уровень воды в р. Преголя относительно "0" поста МПК (г. Калининград)



Уровень воды в р. Неман (ГП-2 г. Советск)

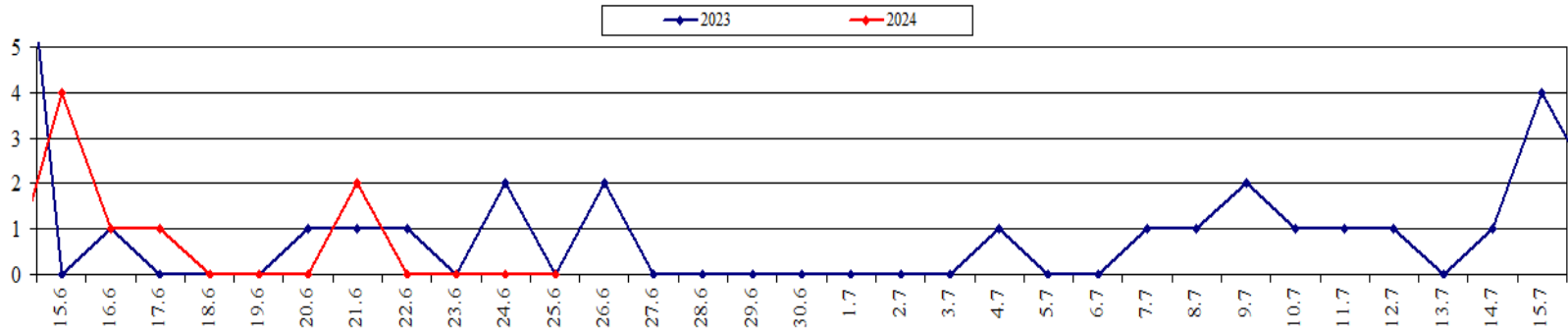


ЛЕСОПОЖАРНАЯ ОБСТАНОВКА

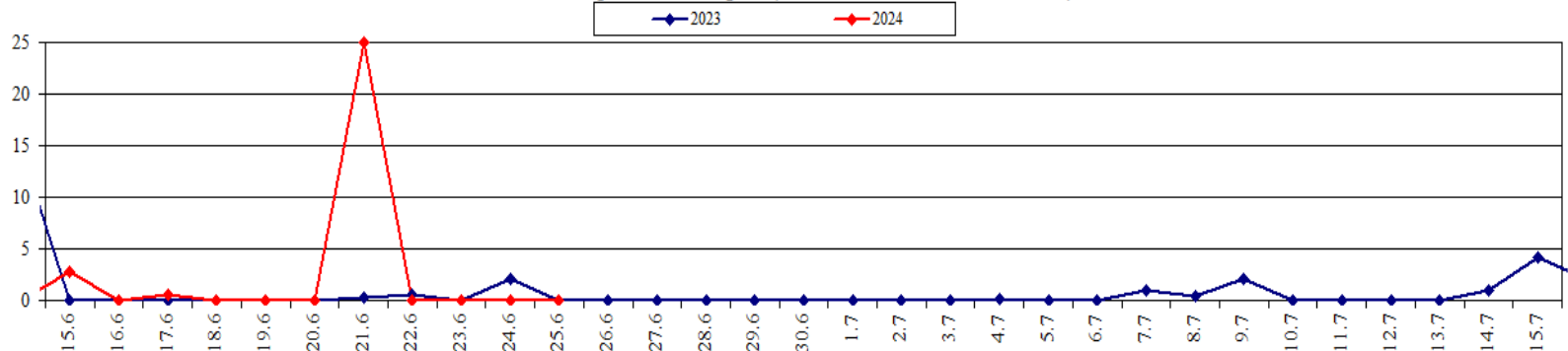
на 25 июня 2024 г.

	За сутки	Всего в 2024 году
Количество природных пожаров:	0	205
в том числе ландшафтных пожаров:	0	204
в том числе лесных пожаров:	0	1
Действующие лесные пожары	нет	

Количество ландшафтных пожаров (2023-2024 гг. июнь - июль)

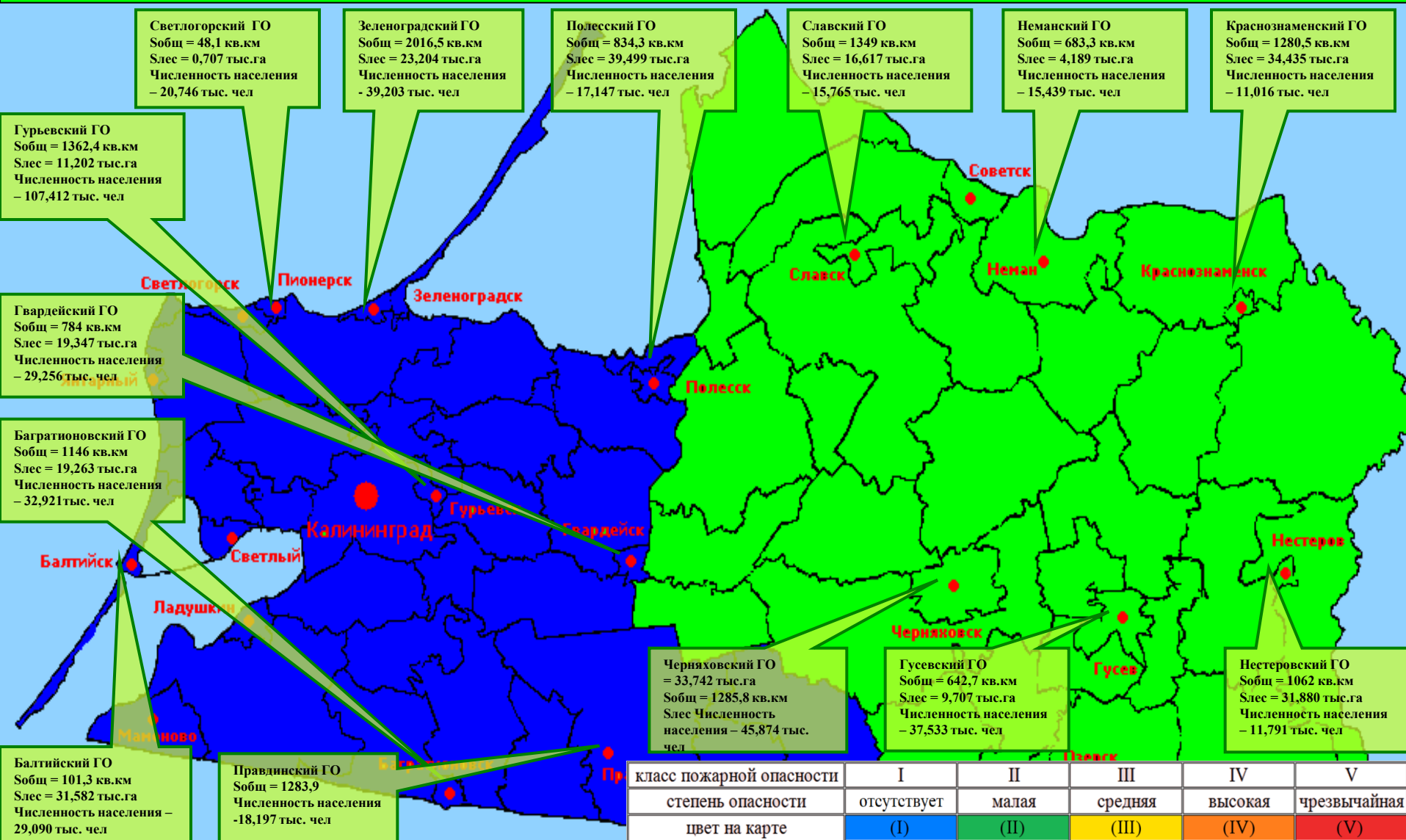


Площадь ландшафтных пожаров (2023-2024 гг. июнь - июль)



ПОЖАРНАЯ ОПАСНОСТЬ ЛЕСОВ В КАЛИНИНГРАДСКОЙ ОБЛАСТИ ПО УСЛОВИЯМ ПОГОДЫ на 25 июня 2024 г.

По Калининградской области 25 июня пожароопасность 1-2 класса.



класс пожарной опасности	I	II	III	IV	V
степень опасности	отсутствует	малая	средняя	высокая	чрезвычайная
цвет на карте	(I)	(II)	(III)	(IV)	(V)

МЕТЕОРОЛОГИЧЕСКИЙ ПРОГНОЗ ПО ТЕРРИТОРИИ КАЛИНИНГРАДСКОЙ ОБЛАСТИ с 9.00 26 июня до 9.00 27 июня 2024 г.

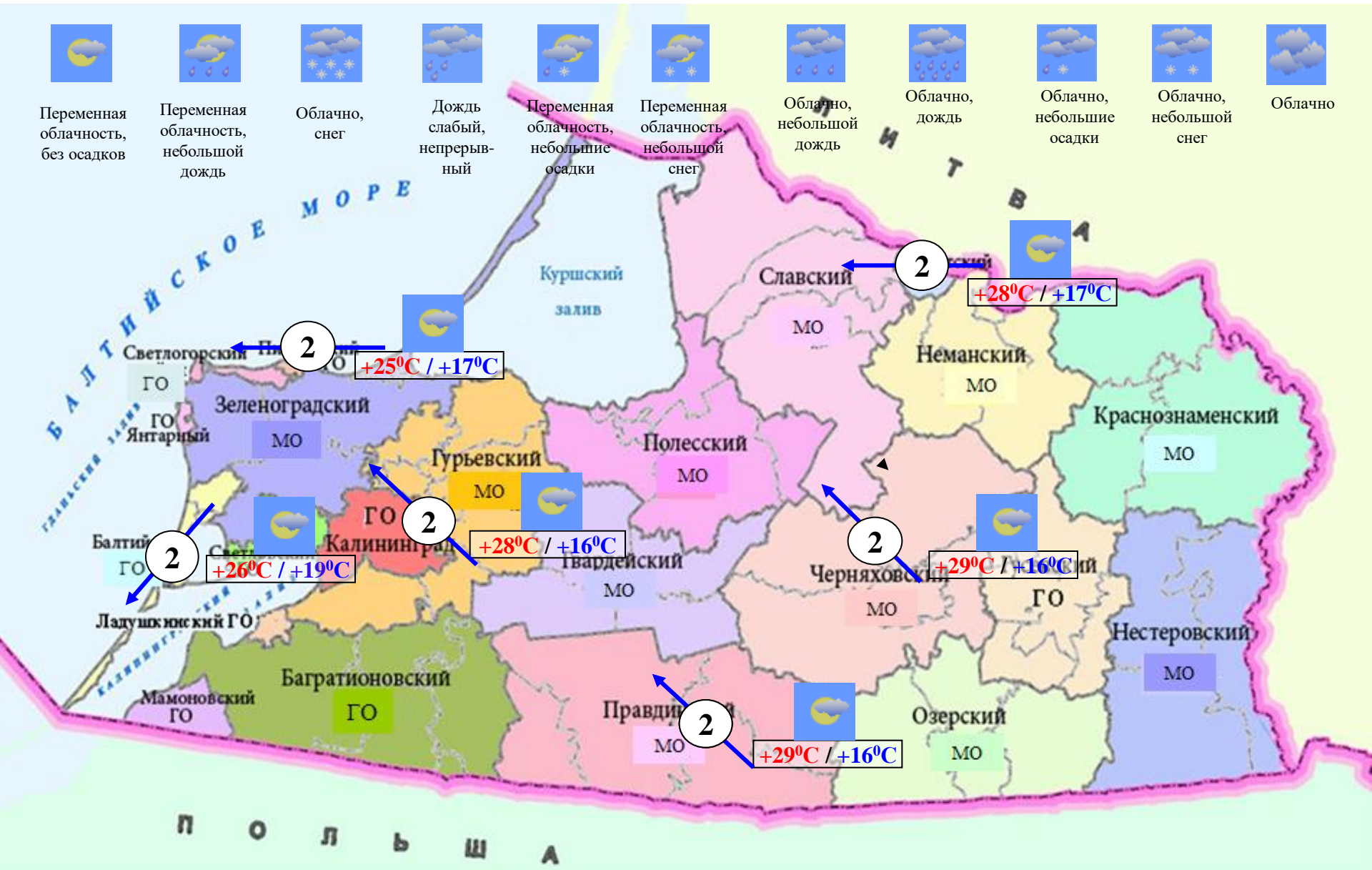
Метеорологические явления, способные вызвать ЧС не прогнозируются.

	День	Ночь	
Облачность	переменная облачность	переменная облачность	
Осадки	без осадков	без осадков	
Ветер	восточный, юго-восточный 3-8 м/с	восточный, юго-восточный 3-8 м/с	
Температура	+25...+30°C	+15...+19°C	
Явления	нет	нет	
Видимость	3-7 км	3-7 км	

ДЕТАЛИЗИРОВАННЫЙ МЕТЕОРОЛОГИЧЕСКИЙ ПРОГНОЗ ПО ТЕРРИТОРИИ КАЛИНИНГРАДСКОЙ ОБЛАСТИ

с 9.00 26 июня до 9.00 27 июня 2024 г.

Условные обозначения



РИСКИ ВОЗНИКНОВЕНИЯ ЧС, СВЯЗАННЫХ С НЕБЛАГОПРИЯТНЫМИ ЯВЛЕНИЯМИ, ПО ТЕРРИТОРИИ КАЛИНИНГРАДСКОЙ ОБЛАСТИ

с 9.00 26 июня до 9.00 27 июня 2024 г.

Риск возникновения ЧС
незначительный.

