

**Государственное бюджетное учреждение Калининградской области  
«Отряд государственной противопожарной службы и обеспечения мероприятий гражданской обороны»  
ОТДЕЛ МОНИТОРИНГА И ПРОГНОЗИРОВАНИЯ ЧРЕЗВЫЧАЙНЫХ СИТУАЦИЙ  
Centre of monitoring and forecasting of extreme situations**

**236003 г. Калининград, Московский пр-т, 188  
тел., факс (4012) 311-288; E-mail: ompchs@guogps39.ru**

**22 июля 2024 года**

**№ 691 - ОМПЧС**

**ОПЕРАТИВНЫЙ ЕЖЕДНЕВНЫЙ ПРОГНОЗ  
чрезвычайных ситуаций с 22 по 23 июля 2024 года  
(графический вариант)**

**Дежурный ОМП ЧС**

**А.А. Иванов**



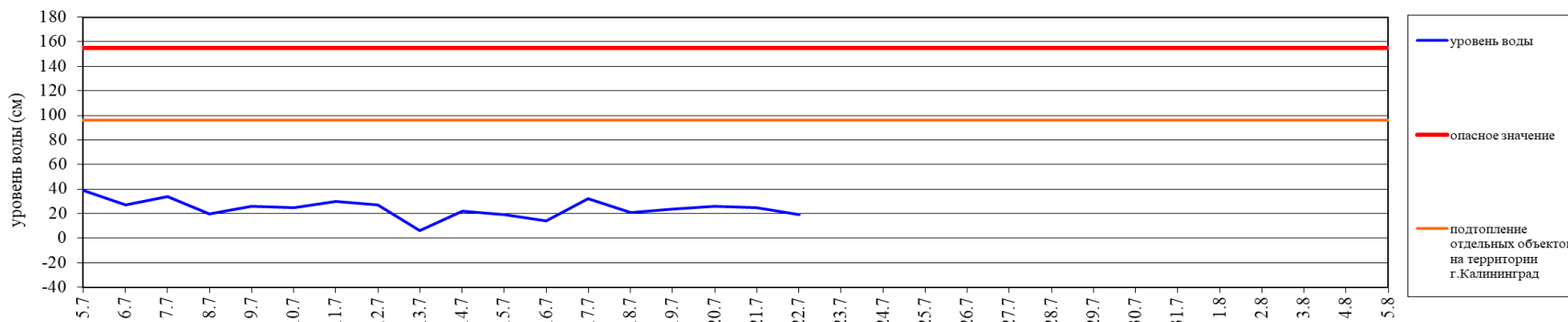
# ГИДРОЛОГИЧЕСКАЯ ОБСТАНОВКА

на 8.00 22 июля 2024 г.

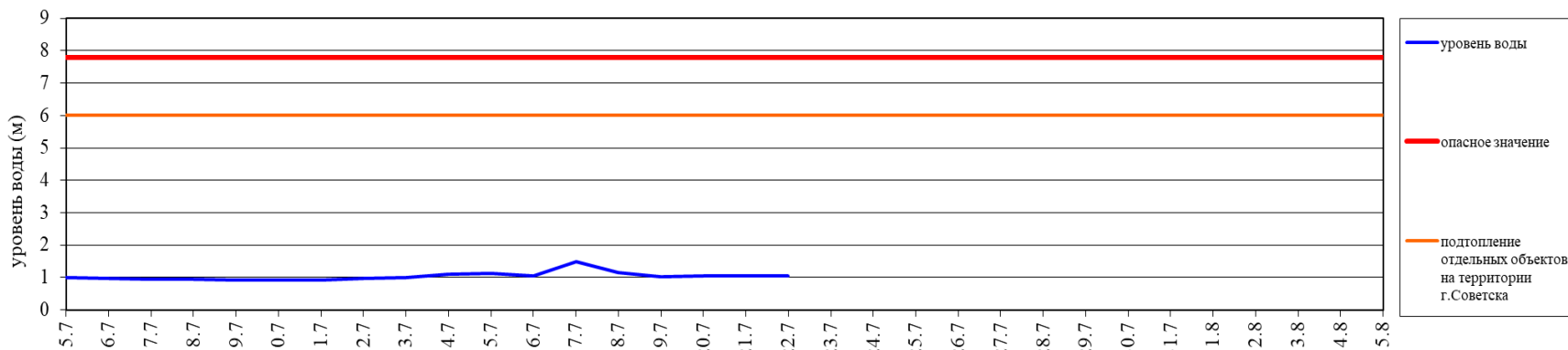
Паводковая обстановка (существенные изменения в режиме рек области):

уровни воды на реках области не приближаются к опасным значениям

Уровень воды в р. Преголя относительно "0" поста МПК (г. Калининград)



Уровень воды в р. Неман (ГП-2 г. Советск)

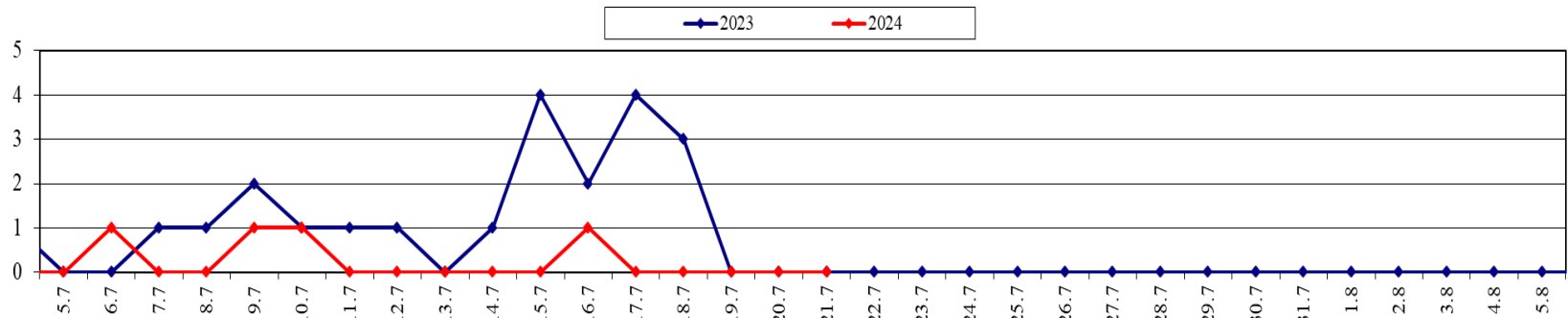


# ЛЕСОПОЖАРНАЯ ОБСТАНОВКА

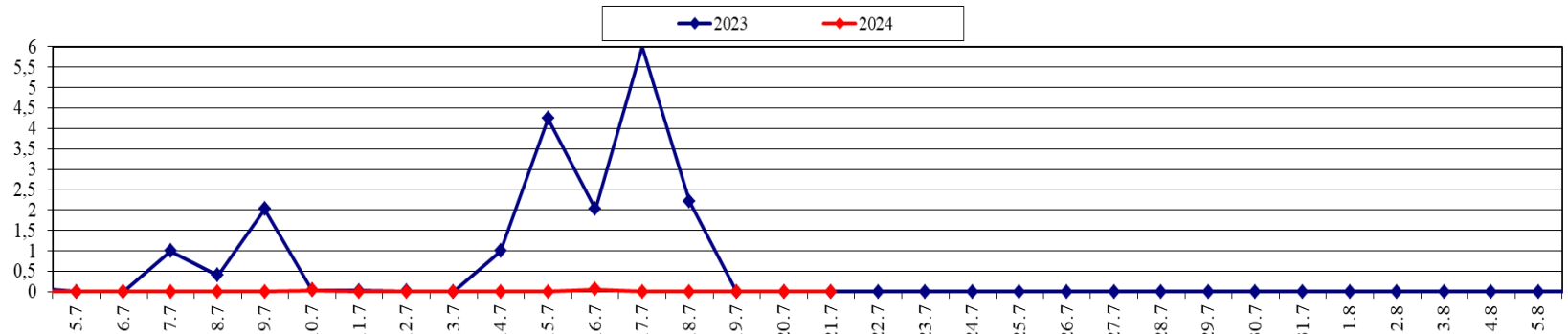
на 21 июля 2024 г.

	За сутки	Всего в 2024 году
Количество природных пожаров:	0	216
в том числе ландшафтных пожаров:	0	214
в том числе лесных пожаров:	0	2
Действующие лесные пожары	нет	

Количество ландшафтных пожаров (2023-2024 гг. июль)

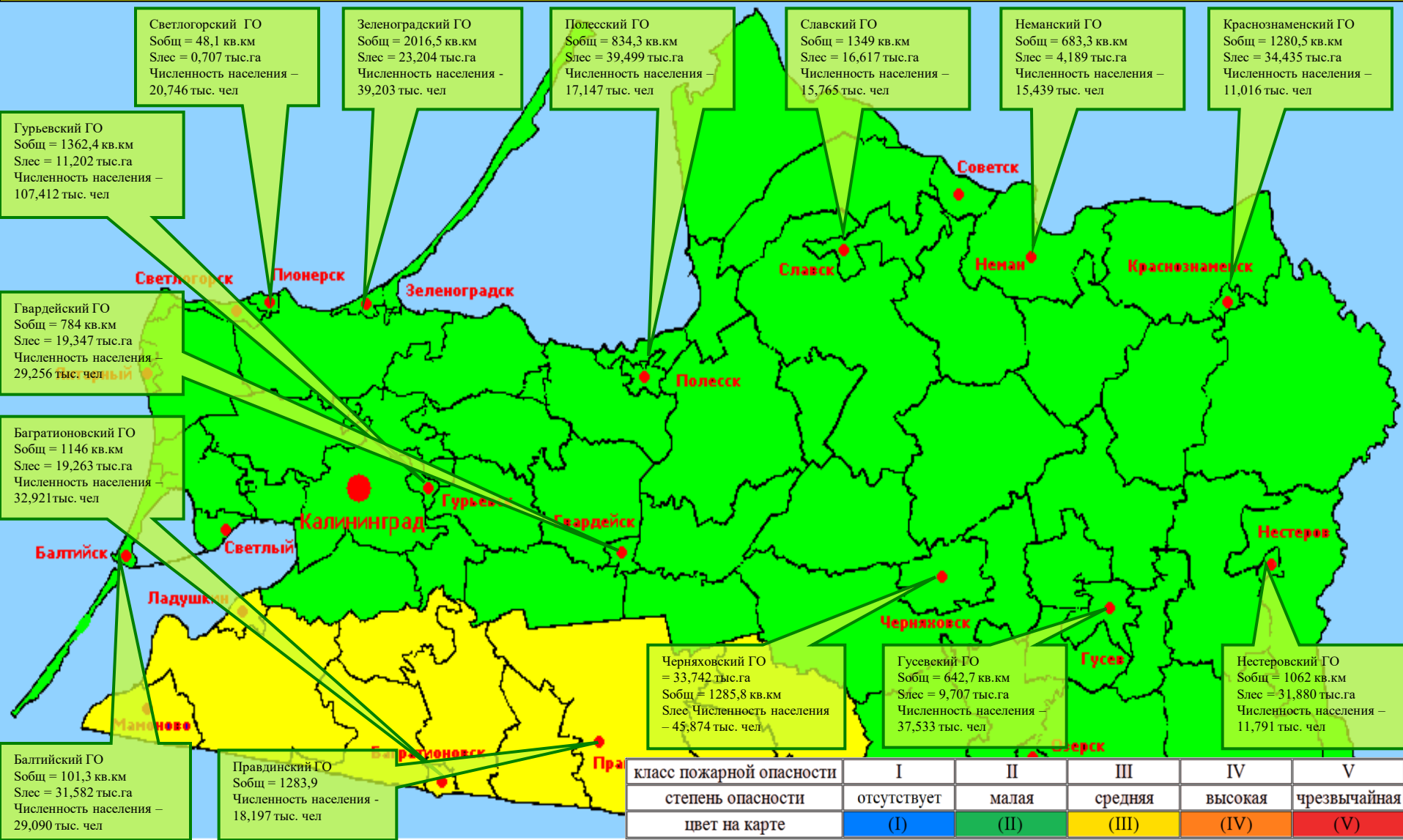


Площадь ландшафтных пожаров (2023-2024 гг. июль)



# ПОЖАРНАЯ ОПАСНОСТЬ ЛЕСОВ В КАЛИНИНГРАДСКОЙ ОБЛАСТИ ПО УСЛОВИЯМ ПОГОДЫ на 21 июля 2024 г.



По Калининградской области 22 июля ожидается пожароопасность 2-3 класса, 23-24 июля 1-2 класса.





# МЕТЕОРОЛОГИЧЕСКИЙ ПРОГНОЗ ПО ТЕРРИТОРИИ КАЛИНИНГРАДСКОЙ ОБЛАСТИ с 9.00 22 июля до 9.00 23 июля 2024 г.

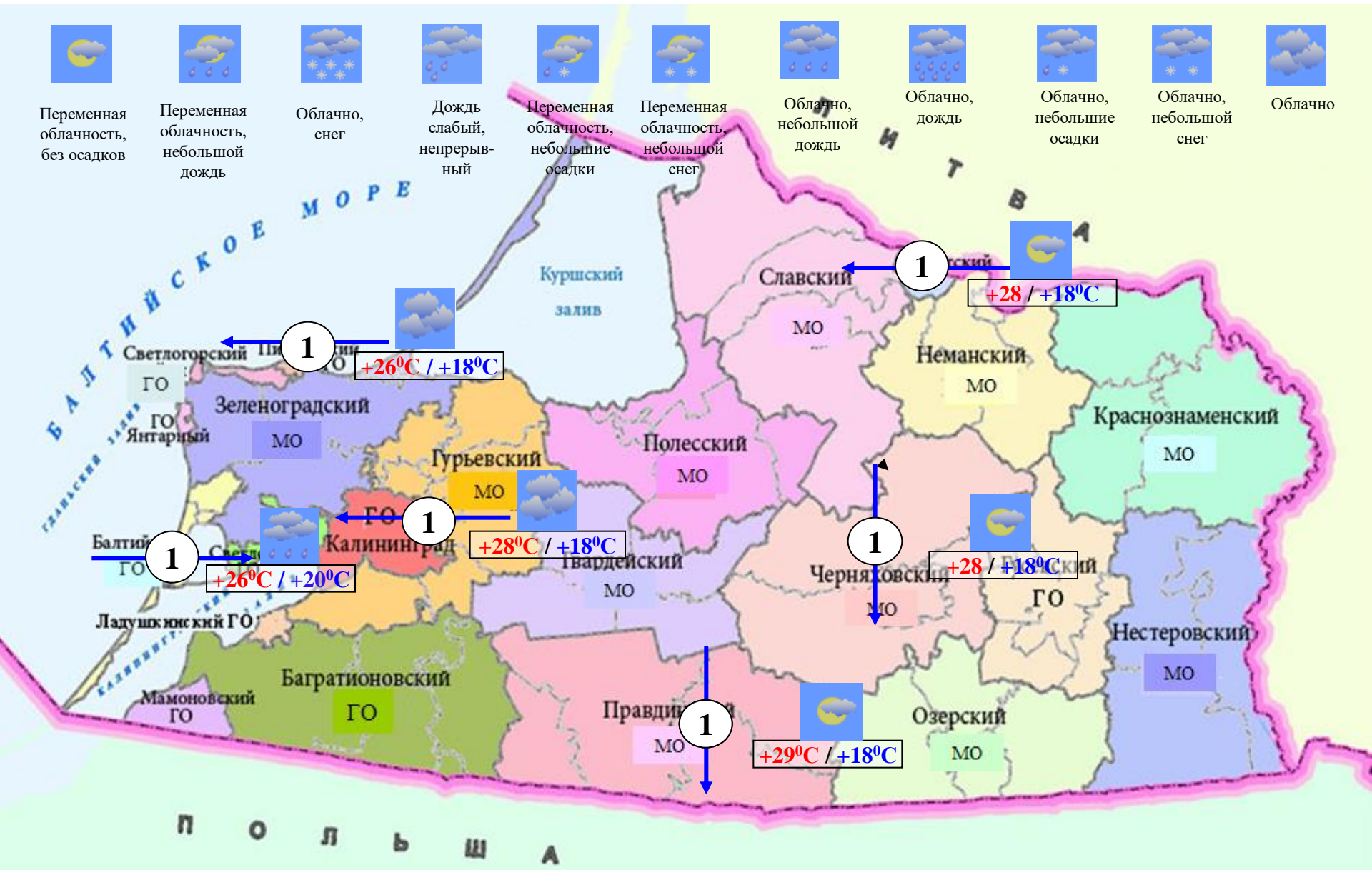
Метеорологические явления, способные вызвать ЧС не прогнозируются.

	День	Ночь	
<b>Облачность</b>	небольшая облачность	облачно с прояснениями	
<b>Осадки</b>	вечером местами небольшой дождь	кратковременный дождь	
<b>Ветер</b>	переменных направлений 3-6 м/с	северо-западный, западный 4-9 м/с	
<b>Температура</b>	+25...+30°C	+15...+19°C	
<b>Явления</b>	нет	гроза, утром местами туман	
<b>Видимость</b>	3-7 км	3-7 км, в тумане 500-1000 м	

# ДЕТАЛИЗИРОВАННЫЙ МЕТЕОРОЛОГИЧЕСКИЙ ПРОГНОЗ ПО ТЕРРИТОРИИ КАЛИНИНГРАДСКОЙ ОБЛАСТИ

с 9.00 22 июля до 9.00 23 июля 2024 г.

## Условные обозначения





# РИСКИ ВОЗНИКНОВЕНИЯ ЧС, СВЯЗАННЫХ С НЕБЛАГОПРИЯТНЫМИ ЯВЛЕНИЯМИ, ПО ТЕРРИТОРИИ КАЛИНИНГРАДСКОЙ ОБЛАСТИ

с 9.00 22 июля до 9.00 23 июля 2024 г.

Риск возникновения ЧС  
незначительный.

