

**Государственное бюджетное учреждение Калининградской области
«Отряд государственной противопожарной службы и обеспечения мероприятий гражданской обороны»
ОТДЕЛ МОНИТОРИНГА И ПРОГНОЗИРОВАНИЯ ЧРЕЗВЫЧАЙНЫХ СИТУАЦИЙ
Centre of monitoring and forecasting of extreme situations**

**236003 г. Калининград, Московский пр-т, 188
тел., факс (4012) 311-288; E-mail: ompchs@guogps39.ru**

20 сентября 2024 года

№ 890 - ОМПЧС

**ОПЕРАТИВНЫЙ ЕЖЕДНЕВНЫЙ ПРОГНОЗ
чрезвычайных ситуаций с 20 сентября по 21 сентября 2024 года
(графический вариант)**

Дежурный ОМП ЧС

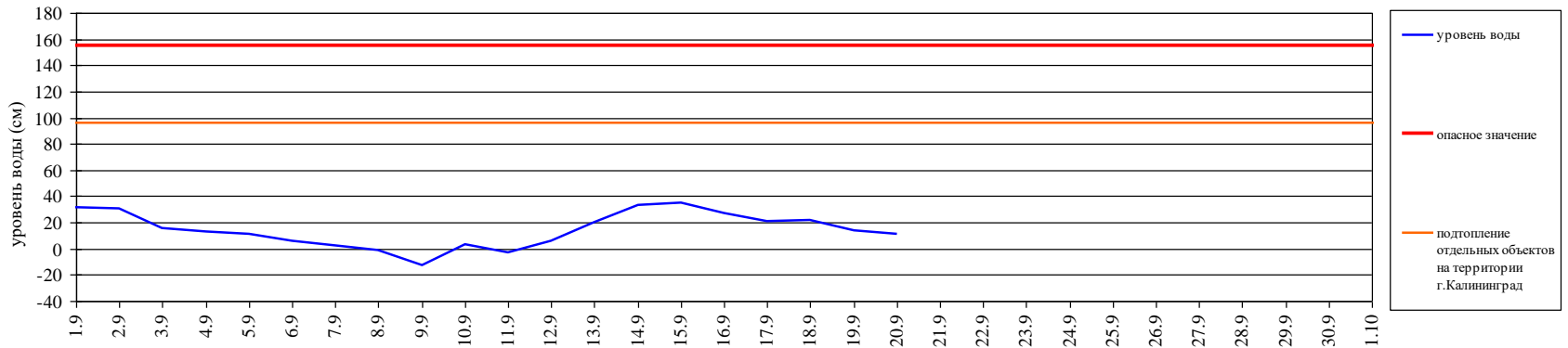
И.П. Гаврилюк

ГИДРОЛОГИЧЕСКАЯ ОБСТАНОВКА на 8.00 20 сентября 2024 г.

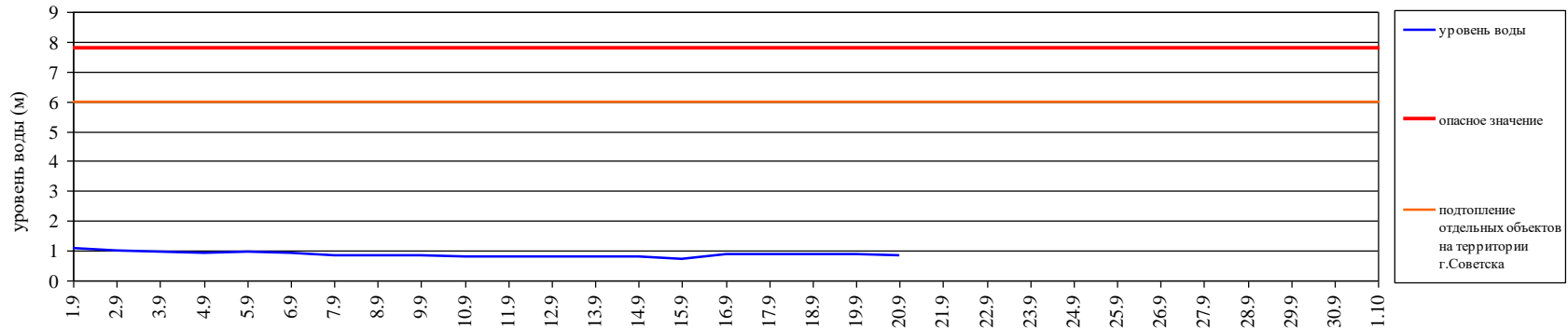
Паводковая обстановка (существенные изменения в режиме рек области):

уровни воды на реках области не приближаются к опасным значениям

Уровень воды в р. Преголя относительно "0" поста МПК (г. Калининград)



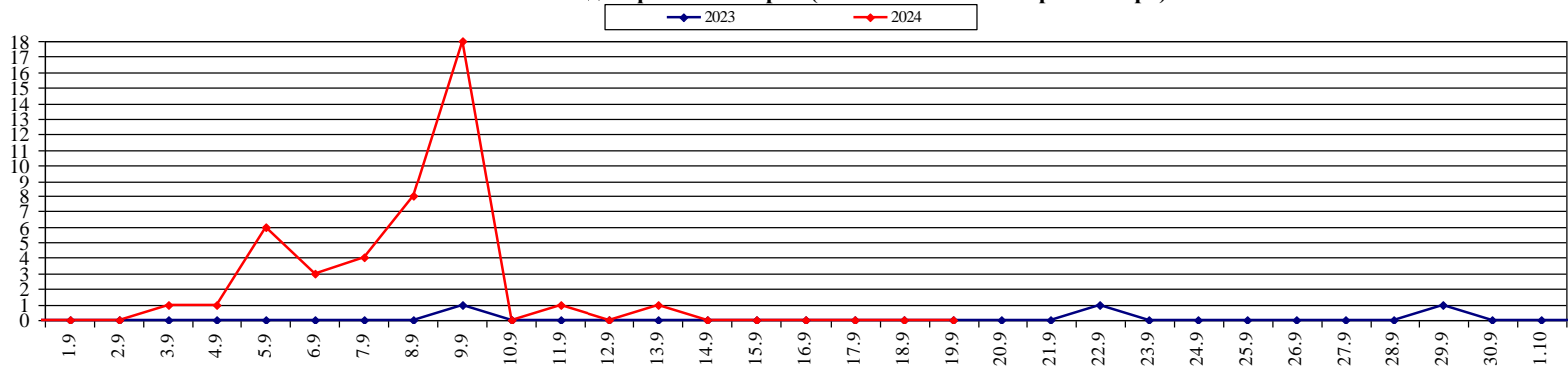
Уровень воды в р. Неман (ГП-2 г. Советск)



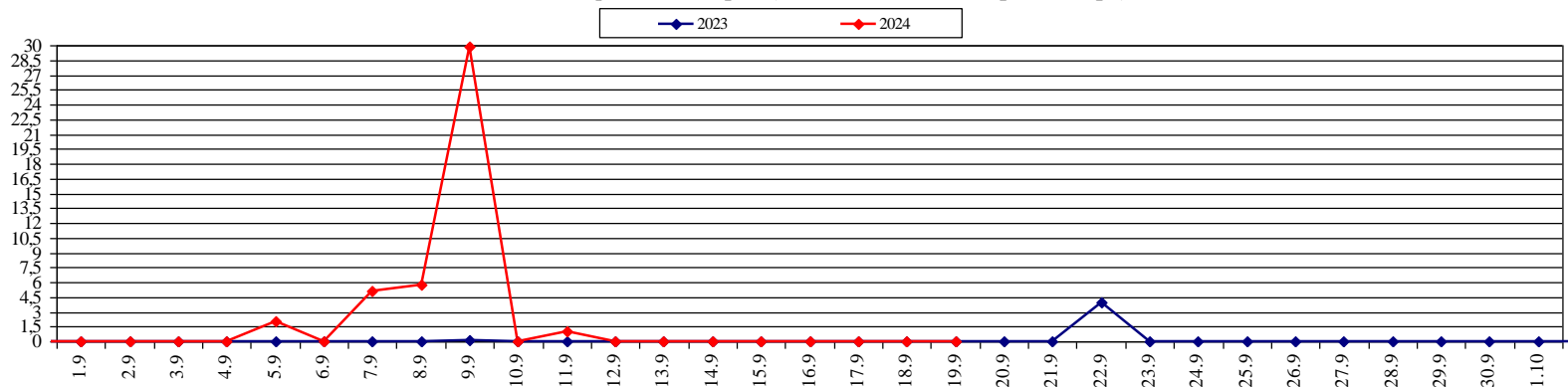
ЛЕСОПОЖАРНАЯ ОБСТАНОВКА на 19 сентября 2024 г.

	За сутки	Всего в 2024 году
Количество природных пожаров:	0	269
в том числе ландшафтных пожаров:	0	266
в том числе лесных пожаров:	0	3
Действующие лесные пожары	нет	

Количество ландшафтных пожаров (2023-2024 гг. сентябрь-октябрь)

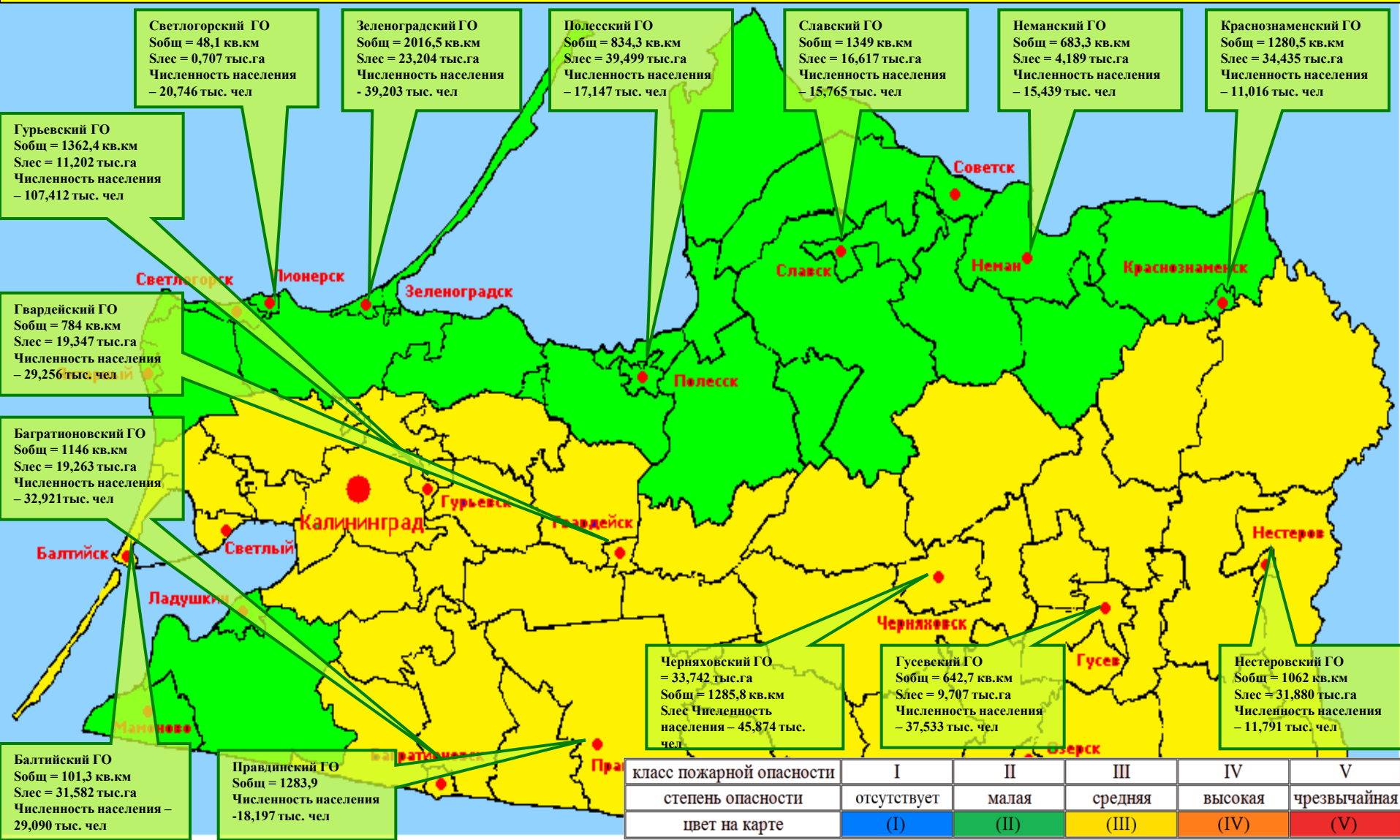


Площадь ландшафтных пожаров (2023-2024 гг. сентябрь-октябрь)



ПОЖАРНАЯ ОПАСНОСТЬ ЛЕСОВ В КАЛИНИНГРАДСКОЙ ОБЛАСТИ ПО УСЛОВИЯМ ПОГОДЫ на 19 сентября 2024 г.

По Калининградской области 20-22 сентября пожароопасность будет повышаться в пределах 3 класса.



Светлогорский ГО
Собщ = 48,1 кв.км
Слес = 0,707 тыс.га
Численность населения
– 20,746 тыс. чел

Зеленоградский ГО
Собщ = 2016,5 кв.км
Слес = 23,204 тыс.га
Численность населения
– 39,203 тыс. чел

Полесский ГО
Собщ = 834,3 кв.км
Слес = 39,499 тыс.га
Численность населения
– 17,147 тыс. чел

Славский ГО
Собщ = 1349 кв.км
Слес = 16,617 тыс.га
Численность населения
– 15,765 тыс. чел

Неманский ГО
Собщ = 683,3 кв.км
Слес = 4,189 тыс.га
Численность населения
– 15,439 тыс. чел

Краснознаменский ГО
Собщ = 1280,5 кв.км
Слес = 34,435 тыс.га
Численность населения
– 11,016 тыс. чел

Гурьевский ГО
Собщ = 1362,4 кв.км
Слес = 11,202 тыс.га
Численность населения
– 107,412 тыс. чел

Гвардейский ГО
Собщ = 784 кв.км
Слес = 19,347 тыс.га
Численность населения
– 29,256 тыс. чел

Багратионовский ГО
Собщ = 1146 кв.км
Слес = 19,263 тыс.га
Численность населения
– 32,921 тыс. чел

Черняховский ГО
Собщ = 33,742 тыс.га
Слес = 1285,8 кв.км
Слес Численность
населения – 45,874 тыс.
чел

Гусевский ГО
Собщ = 642,7 кв.км
Слес = 9,707 тыс.га
Численность населения
– 37,533 тыс. чел

Нестеровский ГО
Собщ = 1062 кв.км
Слес = 31,880 тыс.га
Численность населения
– 11,791 тыс. чел

Балтийский ГО
Собщ = 101,3 кв.км
Слес = 31,582 тыс.га
Численность населения –
29,090 тыс. чел

Правдинский ГО
Собщ = 1283,9
Численность населения
– 18,197 тыс. чел

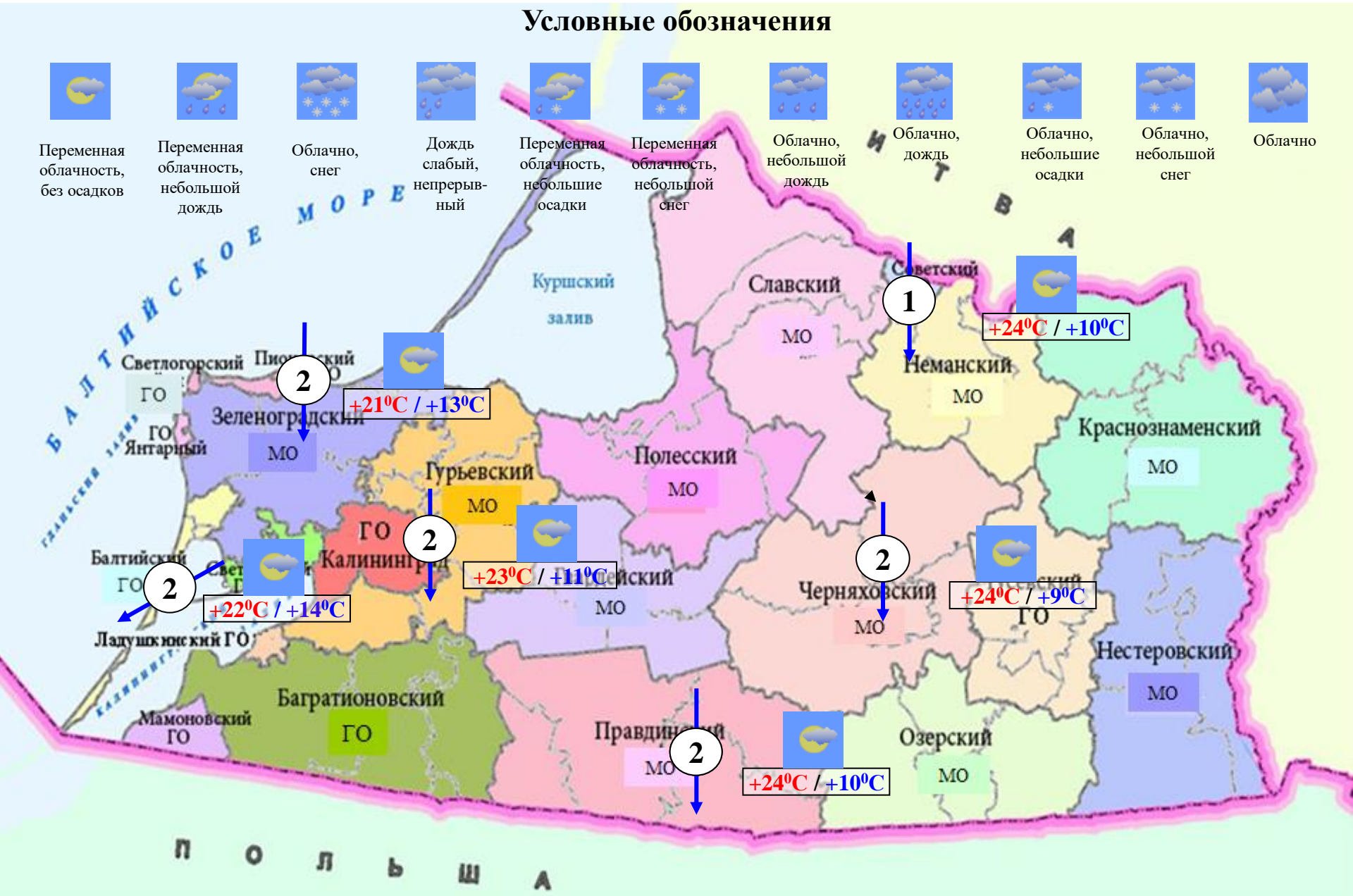
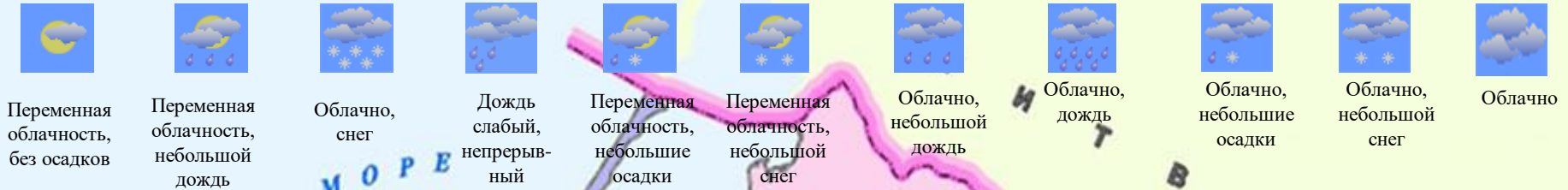
МЕТЕОРОЛОГИЧЕСКИЙ ПРОГНОЗ ПО ТЕРРИТОРИИ КАЛИНИНГРАДСКОЙ ОБЛАСТИ с 9.00 20 сентября до 9.00 21 сентября 2024 г.

Метеорологические явления, способные вызвать ЧС не прогнозируются.

	День	Ночь	
Облачность	небольшая облачность	переменная облачность	
Осадки	без осадков	без осадков	
Ветер	северо-восточный 4-9 м/с	северный, северо-восточный 1-5 м/с	
Температура	+22...+26°C	+7...+11°C	
Явления	нет	утром местами туман	
Видимость	3-7 км	3-7 км, в тумане 500-1000 м	

ДЕТАЛИЗИРОВАННЫЙ МЕТЕОРОЛОГИЧЕСКИЙ ПРОГНОЗ ПО ТЕРРИТОРИИ КАЛИНИНГРАДСКОЙ ОБЛАСТИ с 9.00 20 сентября до 9.00 21 сентября 2024 г.

Условные обозначения



**РИСКИ ВОЗНИКНОВЕНИЯ ЧС,
СВЯЗАННЫХ С НЕБЛАГОПРИЯТНЫМИ ЯВЛЕНИЯМИ,
ПО ТЕРРИТОРИИ КАЛИНИНГРАДСКОЙ ОБЛАСТИ
с 9.00 20 сентября до 9.00 21 сентября 2024 г.**

**Риск возникновения ЧС
незначительный.**

