

**Государственное бюджетное учреждение Калининградской области
«Отряд государственной противопожарной службы и обеспечения мероприятий гражданской обороны»
ОТДЕЛ МОНИТОРИНГА И ПРОГНОЗИРОВАНИЯ ЧРЕЗВЫЧАЙНЫХ СИТУАЦИЙ
Centre of monitoring and forecasting of extreme situations**

**236003 г. Калининград, Московский пр-т, 188
тел., факс (4012) 311-288; E-mail: ompchs@guogps39.ru**

13 июня 2024 года

№ 551 - ОМПЧС

**ОПЕРАТИВНЫЙ ЕЖЕДНЕВНЫЙ ПРОГНОЗ
чрезвычайных ситуаций с 13 июня по 14 июня 2024 года
(графический вариант)**

Дежурный ОМП ЧС

Е.В. Мусатова

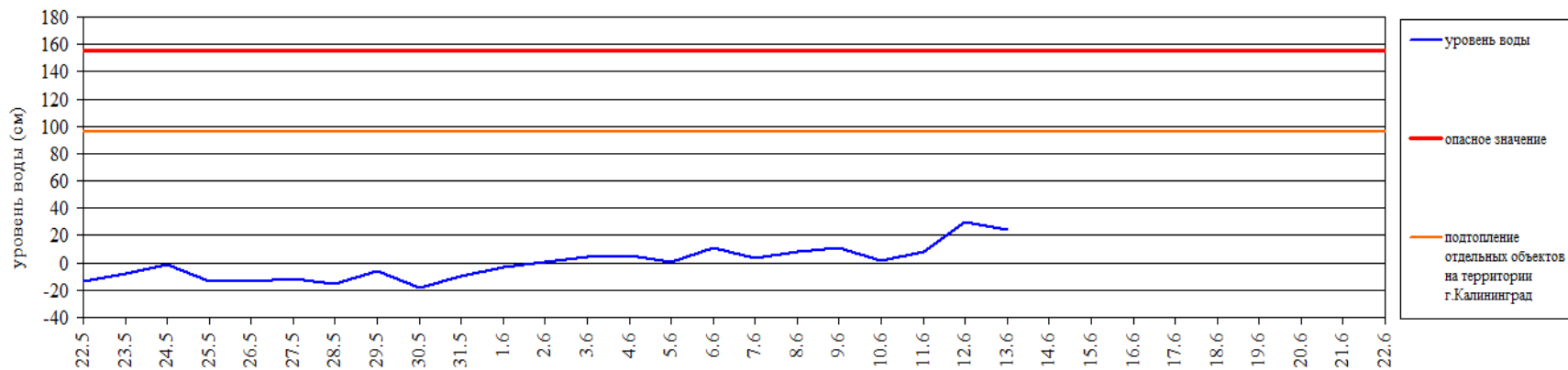
ГИДРОЛОГИЧЕСКАЯ ОБСТАНОВКА

на 8.00 13 июня 2024 г.

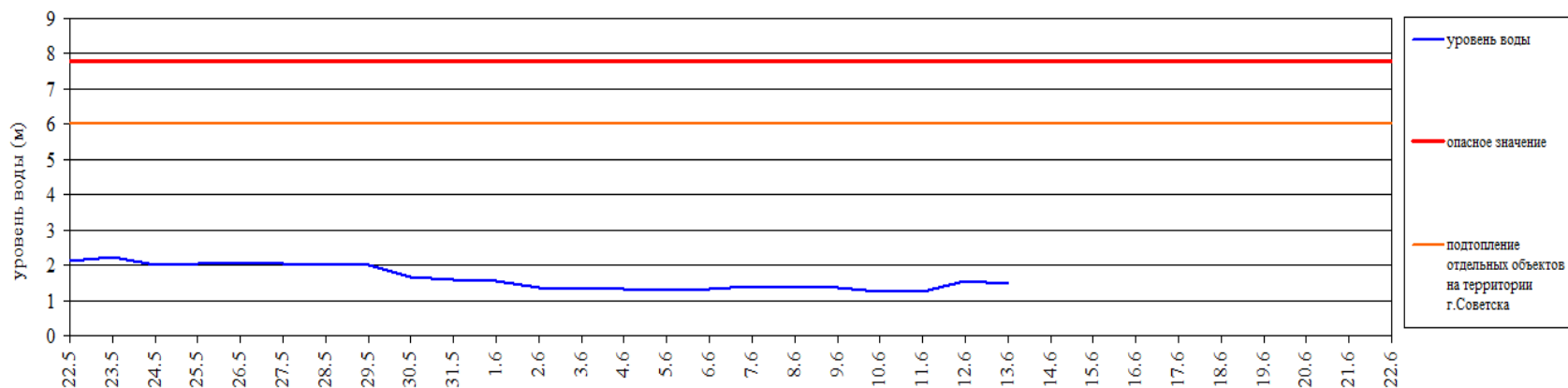
Паводковая обстановка (существенные изменения в режиме рек области):

уровни воды на реках области не приближаются к опасным значениям

Уровень воды в р. Преголя относительно "0" поста МПК (г. Калининград)



Уровень воды в р. Неман (ГП-2 г. Советск)

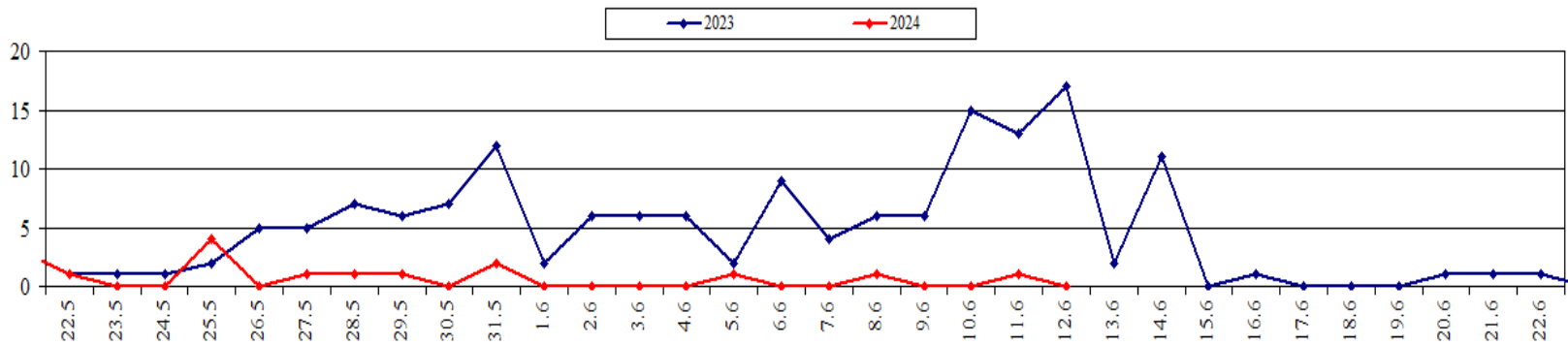


ЛЕСОПОЖАРНАЯ ОБСТАНОВКА

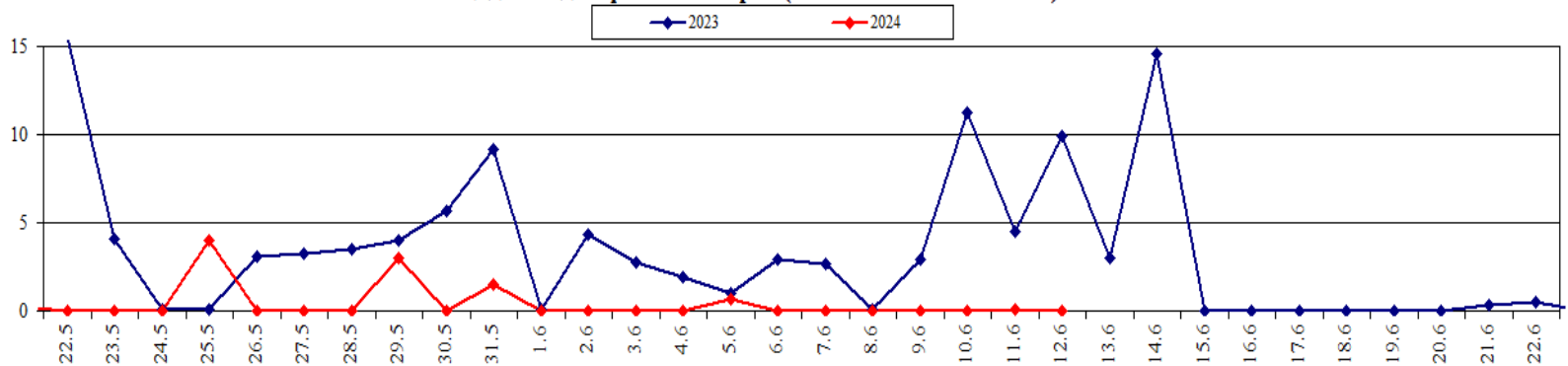
на 12 июня 2024 г.

	За сутки	Всего в 2024 году
Количество природных пожаров:	0	197
в том числе ландшафтных пожаров:	0	196
в том числе лесных пожаров:	0	1
Действующие лесные пожары	нет	

Количество ландшафтных пожаров (2023-2024 гг. май-июнь)

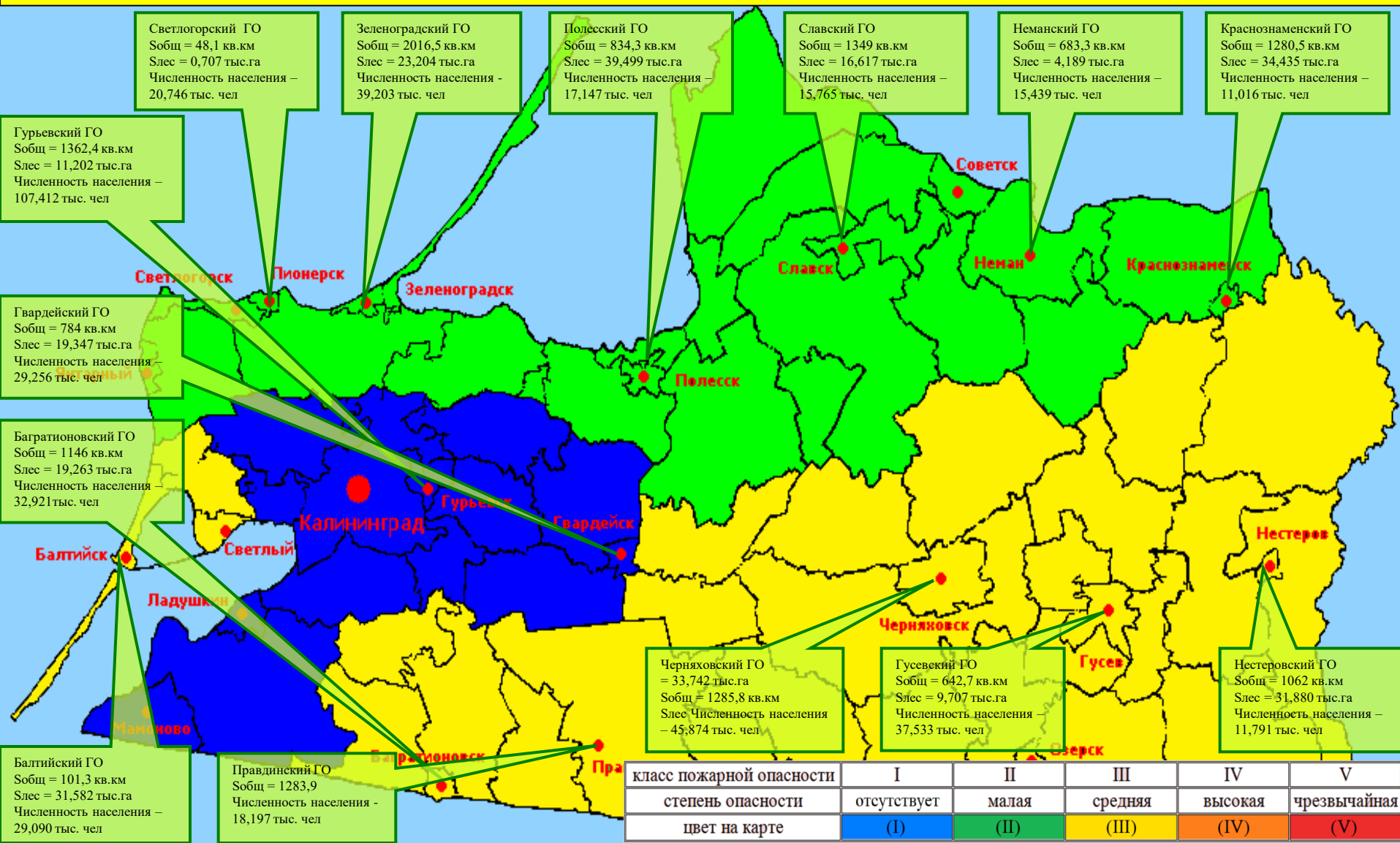


Площадь ландшафтных пожаров (2023-2024 гг. май-июнь)



ПОЖАРНАЯ ОПАСНОСТЬ ЛЕСОВ В КАЛИНИНГРАДСКОЙ ОБЛАСТИ ПО УСЛОВИЯМ ПОГОДЫ на 12 июня 2024 г.

По Калининградской области 13-15 июня ожидается пожароопасность 1-3 класса.



МЕТЕОРОЛОГИЧЕСКИЙ ПРОГНОЗ ПО ТЕРРИТОРИИ КАЛИНИНГРАДСКОЙ ОБЛАСТИ с 9.00 13 июня до 9.00 14 июня 2024 г.

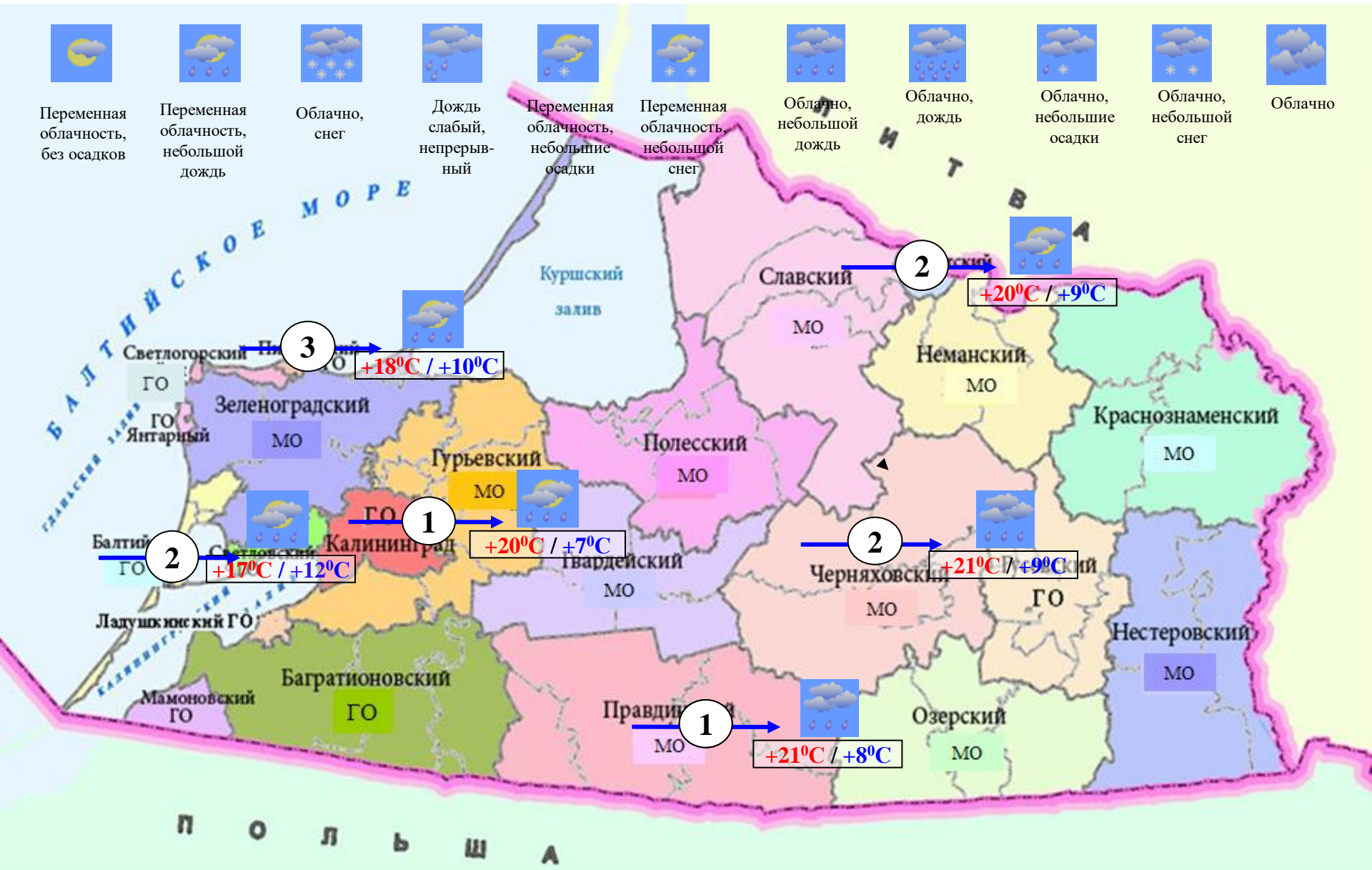
Метеорологические явления, способные вызвать ЧС не прогнозируются.

	День	Ночь	
Облачность	облачно с прояснениями	облачно с прояснениями	
Осадки	местами кратковременный дождь, ливни	местами небольшой дождь	
Ветер	западный, юго-западный 4-9 м/с	западный, северо-западный 4-9 м/с	
Температура	+15...+20°C	+6...+11°C	
Явления	местами гроза	ночью и утром местами туман	
Видимость	3-7 км	3-7 км, в тумане 500-1000 м	

ДЕТАЛИЗИРОВАННЫЙ МЕТЕОРОЛОГИЧЕСКИЙ ПРОГНОЗ ПО ТЕРРИТОРИИ КАЛИНИНГРАДСКОЙ ОБЛАСТИ

с 9.00 13 июня до 9.00 14 июня 2024 г.

Условные обозначения



**РИСКИ ВОЗНИКНОВЕНИЯ ЧС,
СВЯЗАННЫХ С НЕБЛАГОПРИЯТНЫМИ ЯВЛЕНИЯМИ,
ПО ТЕРРИТОРИИ КАЛИНИНГРАДСКОЙ ОБЛАСТИ**

с 9.00 13 июня до 9.00 14 июня 2024 г.

**Риск возникновения ЧС
незначительный.**

