

**Государственное бюджетное учреждение Калининградской области  
«Отряд государственной противопожарной службы и обеспечения мероприятий гражданской обороны»  
ОТДЕЛ МОНИТОРИНГА И ПРОГНОЗИРОВАНИЯ ЧРЕЗВЫЧАЙНЫХ СИТУАЦИЙ  
Centre of monitoring and forecasting of extreme situations**

**236003 г. Калининград, Московский пр-т, 188  
тел., факс (4012) 311-288; E-mail: ompchs@guogps39.ru**

**7 июня 2024 года**

**№ 532 - ОМПЧС**

**ОПЕРАТИВНЫЙ ЕЖЕДНЕВНЫЙ ПРОГНОЗ  
чрезвычайных ситуаций с 7 июня по 8 июня 2024 года  
(графический вариант)**

**Дежурный ОМП ЧС**

**А.А. Иванов**

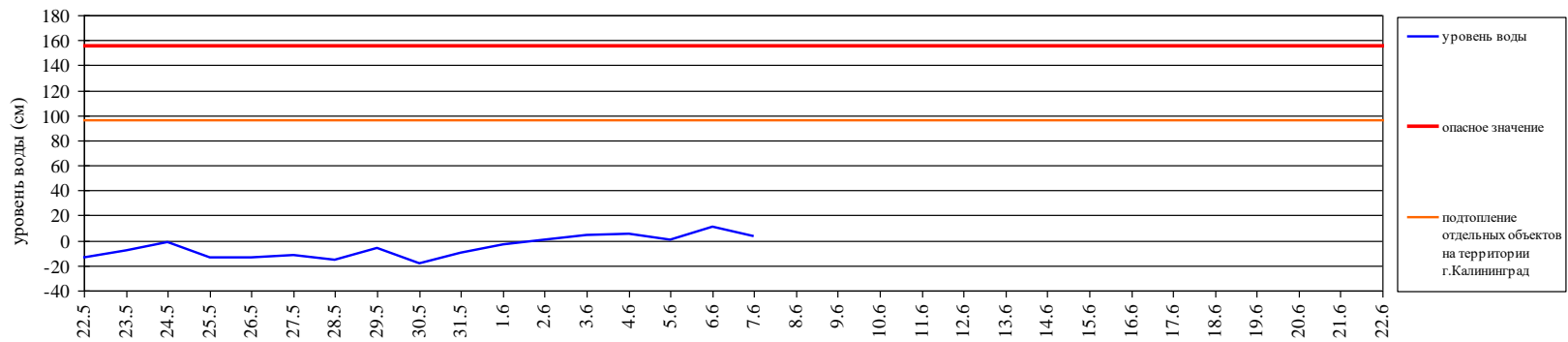


# ГИДРОЛОГИЧЕСКАЯ ОБСТАНОВКА на 8.00 7 июня 2024 г.

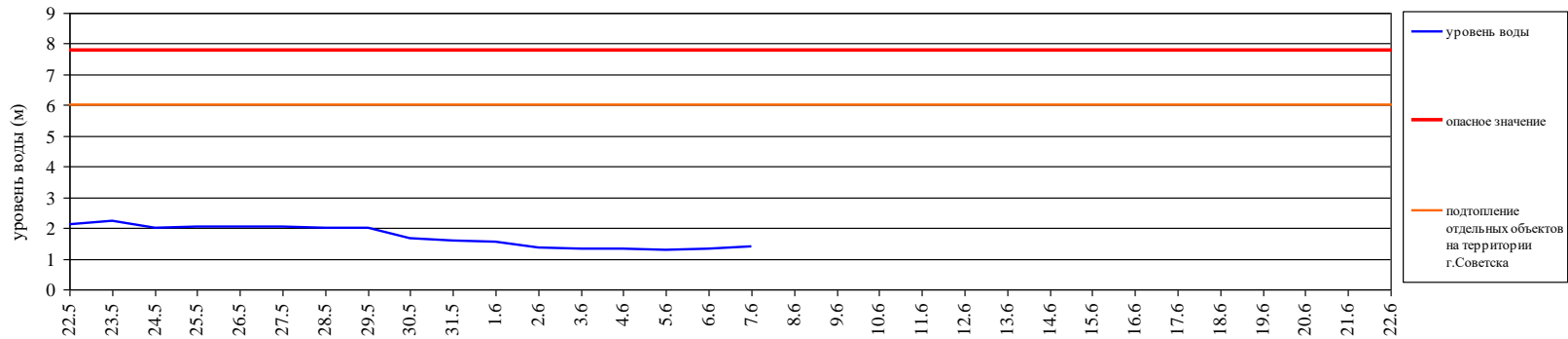
Паводковая обстановка (существенные изменения в режиме рек области):

уровни воды на реках области не приближаются к опасным значениям

Уровень воды в р. Преголя относительно "0" поста МПК (г. Калининград)



Уровень воды в р. Неман (ГП-2 г. Советск)

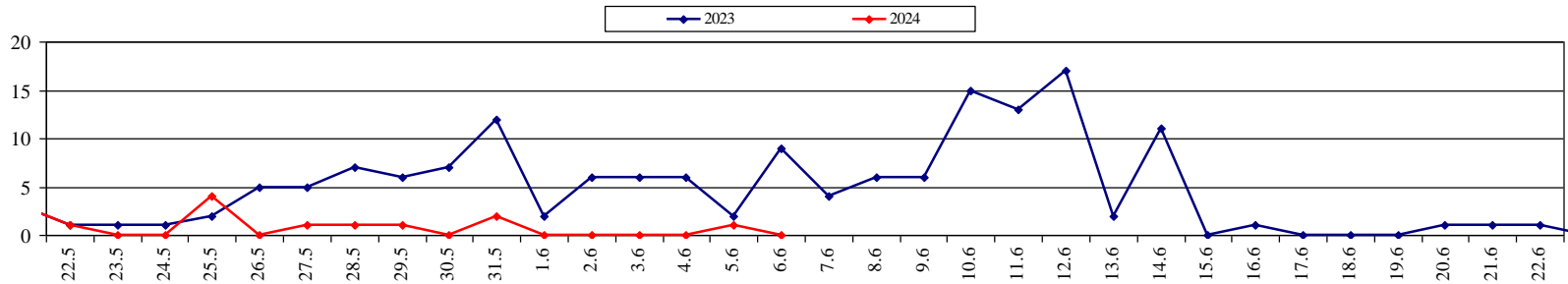


# ЛЕСОПОЖАРНАЯ ОБСТАНОВКА

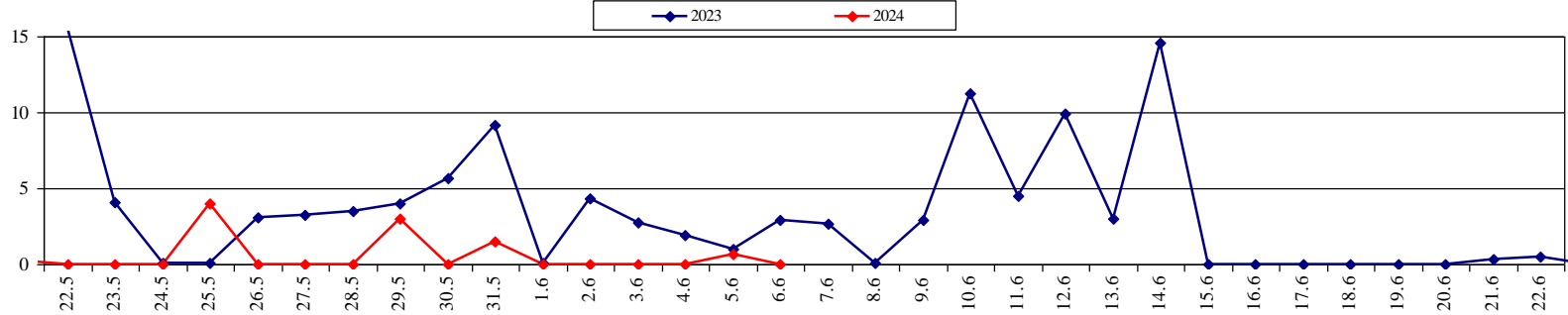
на 6 июня 2024 г.

	За сутки	Всего в 2024 году
Количество природных пожаров:	0	195
в том числе ландшафтных пожаров:	0	194
в том числе лесных пожаров:	0	1
Действующие лесные пожары	нет	

Количество ландшафтных пожаров (2023-2024 гг. май-июнь)



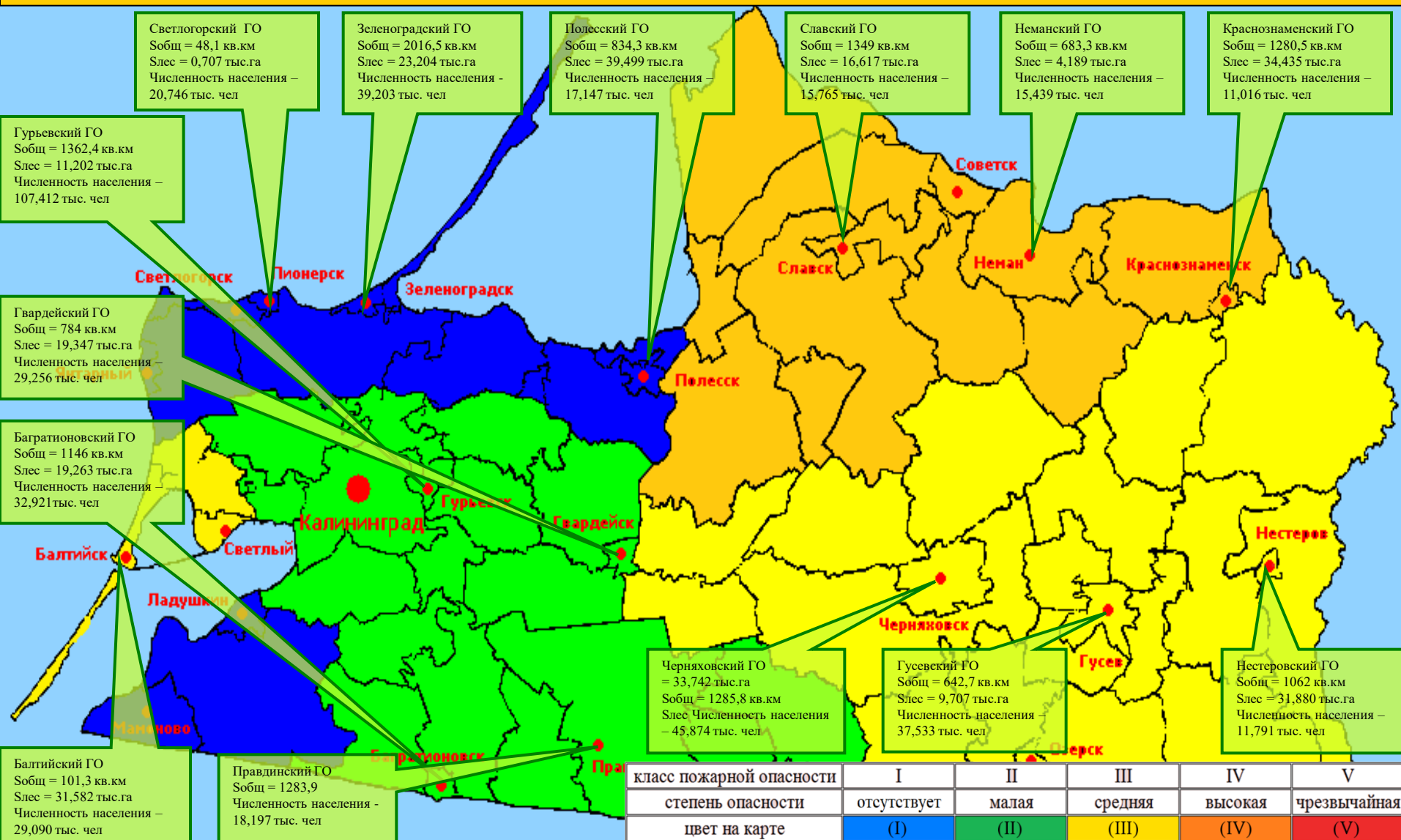
Площадь ландшафтных пожаров (2023-2024 гг. май-июнь)



# ПОЖАРНАЯ ОПАСНОСТЬ ЛЕСОВ В КАЛИНИНГРАДСКОЙ ОБЛАСТИ ПО УСЛОВИЯМ ПОГОДЫ на 6 июня 2024 г.

**Предупреждение: 7 июня пожароопасность в Советске сохранится 4 класса.**

**По Калининградской области 7 июня сохранится пожароопасность 1-3 класса, местами 4 класса. 8-9 июня понизится до 1-2, местами 3 класса**



Светлогорский ГО  
Собщ = 48,1 кв.км  
Слес = 0,707 тыс.га  
Численность населения – 20,746 тыс. чел

Зеленоградский ГО  
Собщ = 2016,5 кв.км  
Слес = 23,204 тыс.га  
Численность населения - 39,203 тыс. чел

Полесский ГО  
Собщ = 834,3 кв.км  
Слес = 39,499 тыс.га  
Численность населения – 17,147 тыс. чел

Славский ГО  
Собщ = 1349 кв.км  
Слес = 16,617 тыс.га  
Численность населения – 15,765 тыс. чел

Неманский ГО  
Собщ = 683,3 кв.км  
Слес = 4,189 тыс.га  
Численность населения – 15,439 тыс. чел

Краснознаменский ГО  
Собщ = 1280,5 кв.км  
Слес = 34,435 тыс.га  
Численность населения – 11,016 тыс. чел

Гурьевский ГО  
Собщ = 1362,4 кв.км  
Слес = 11,202 тыс.га  
Численность населения – 107,412 тыс. чел

Гвардейский ГО  
Собщ = 784 кв.км  
Слес = 19,347 тыс.га  
Численность населения – 29,256 тыс. чел

Багратионовский ГО  
Собщ = 1146 кв.км  
Слес = 19,263 тыс.га  
Численность населения – 32,921 тыс. чел

Черняховский ГО  
Собщ = 33,742 тыс.га  
Слес = 1285,8 кв.км  
Слес Численность населения – 45,874 тыс. чел

Гусевский ГО  
Собщ = 642,7 кв.км  
Слес = 9,707 тыс.га  
Численность населения – 37,533 тыс. чел

Нестеровский ГО  
Собщ = 1062 кв.км  
Слес = 31,880 тыс.га  
Численность населения – 11,791 тыс. чел

Балтийский ГО  
Собщ = 101,3 кв.км  
Слес = 31,582 тыс.га  
Численность населения – 29,090 тыс. чел

Правдинский ГО  
Собщ = 1283,9 кв.км  
Численность населения - 18,197 тыс. чел

# МЕТЕОРОЛОГИЧЕСКИЙ ПРОГНОЗ ПО ТЕРРИТОРИИ КАЛИНИНГРАДСКОЙ ОБЛАСТИ с 9.00 7 июня до 9.00 8 июня 2024 г.

Метеорологические явления, способные вызвать ЧС не прогнозируются.

	День	Ночь	
<b>Облачность</b>	облачно с прояснениями	облачно с прояснениями	<p>The map shows the Kaliningrad Oblast divided into its administrative districts: Советский ГО, Неманский МО, Краснознаменский МО, Гвардейский МО, Черняховский МО, Гусевский ГО, Нестеровский МО, Озерский МО, Прудинский МО, Багратионовский ГО, Светловский ГО, Калининград ГО, Зеленоградский ГО, Янтарный ГО, Балтийский ГО, Ладужский ГО, Мимоновский ГО. Neighboring regions are labeled: Л И Т В А (Lithuania) to the north and П О Л Ъ Ш А (Poland) to the south. The Baltic Sea (БАЛТИЙСКОЕ МОРЕ) is to the west. A weather icon of a sun behind a cloud is centered over the Kaliningrad city area.</p>
<b>Осадки</b>	местами кратковременный дождь	без существенных осадков	
<b>Ветер</b>	западный, северо-западный 4-9 м/с	западный, юго-западный 4-9 м/с	
<b>Температура</b>	+17...+22°C	+7...+12°C	
<b>Явления</b>	нет	нет	
<b>Видимость</b>	3-7 км	3-7 км	

# ДЕТАЛИЗИРОВАННЫЙ МЕТЕОРОЛОГИЧЕСКИЙ ПРОГНОЗ ПО ТЕРРИТОРИИ КАЛИНИНГРАДСКОЙ ОБЛАСТИ

с 9.00 7 июня до 9.00 8 июня 2024 г.

## Условные обозначения



Переменная облачность, без осадков



Переменная облачность, небольшой дождь



Облачно, снег



Дождь слабый, непрерывный



Переменная облачность, небольшие осадки



Переменная облачность, небольшой снег



Облачно, небольшой дождь



Облачно, дождь



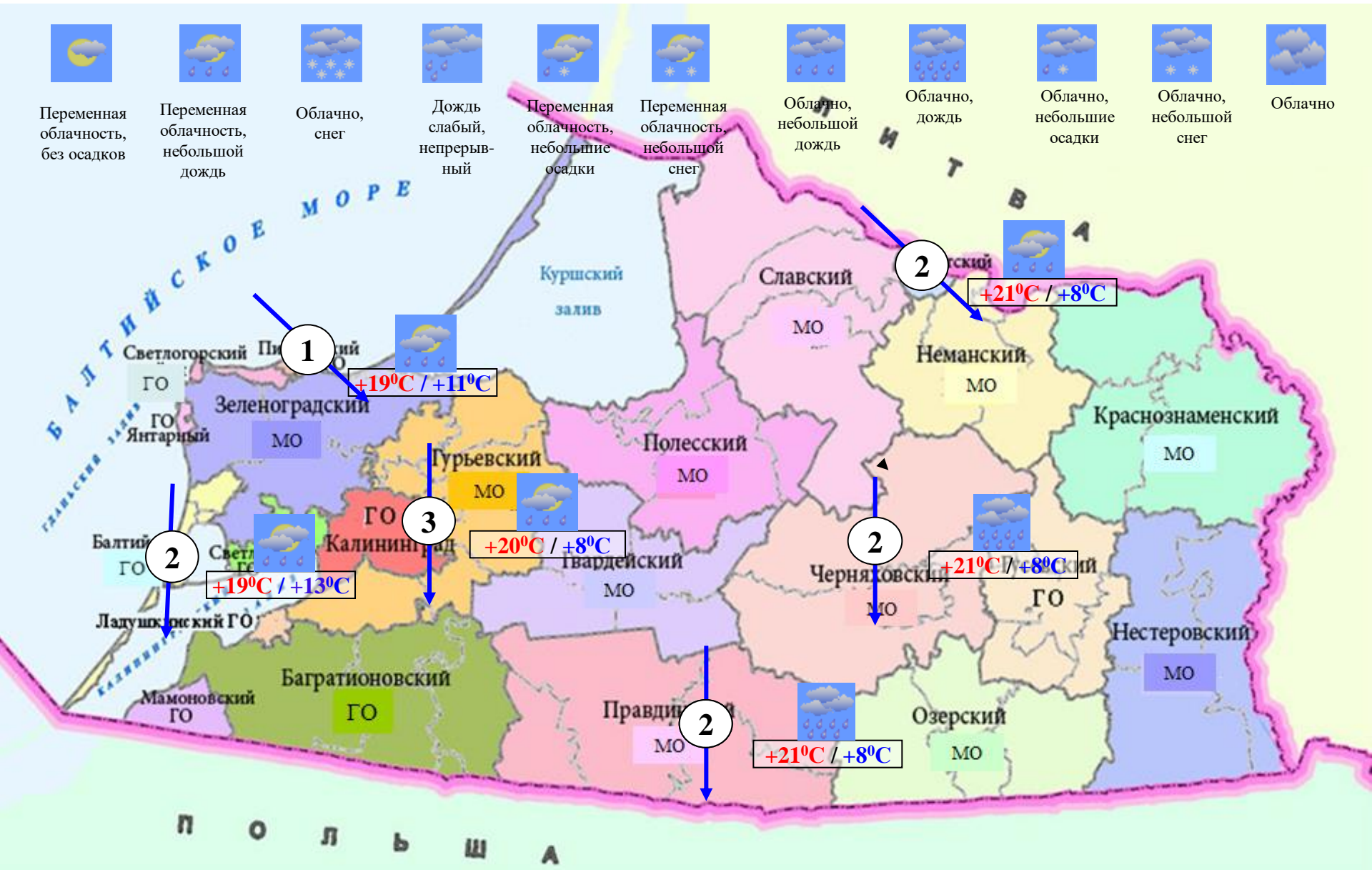
Облачно, небольшие осадки



Облачно, небольшой снег



Облачно



# РИСКИ ВОЗНИКНОВЕНИЯ ЧС, СВЯЗАННЫХ С НЕБЛАГОПРИЯТНЫМИ ЯВЛЕНИЯМИ, ПО ТЕРРИТОРИИ КАЛИНИНГРАДСКОЙ ОБЛАСТИ

с 9.00 7 июня до 9.00 8 июня 2024 г.

Риск возникновения ЧС  
незначительный.

