

**Государственное бюджетное учреждение Калининградской области
«Отряд государственной противопожарной службы и обеспечения мероприятий гражданской обороны»
ОТДЕЛ МОНИТОРИНГА И ПРОГНОЗИРОВАНИЯ ЧРЕЗВЫЧАЙНЫХ СИТУАЦИЙ
Centre of monitoring and forecasting of extreme situations**

**236003 г. Калининград, Московский пр-т, 188
тел., факс (4012) 311-288; E-mail: ompchs@guogps39.ru**

2 октября 2024 года

№ 930 - ОМПЧС

**ОПЕРАТИВНЫЙ ЕЖЕДНЕВНЫЙ ПРОГНОЗ
чрезвычайных ситуаций с 2 октября по 3 октября 2024 года
(графический вариант)**

Дежурный ОМП ЧС

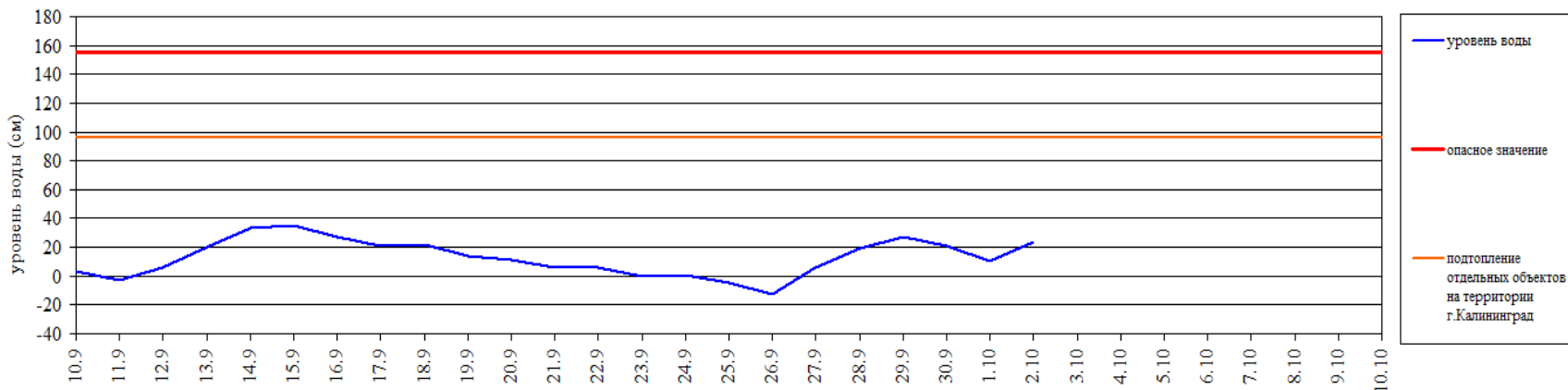
А.А. Иванов

ГИДРОЛОГИЧЕСКАЯ ОБСТАНОВКА на 8.00 2 октября 2024 г.

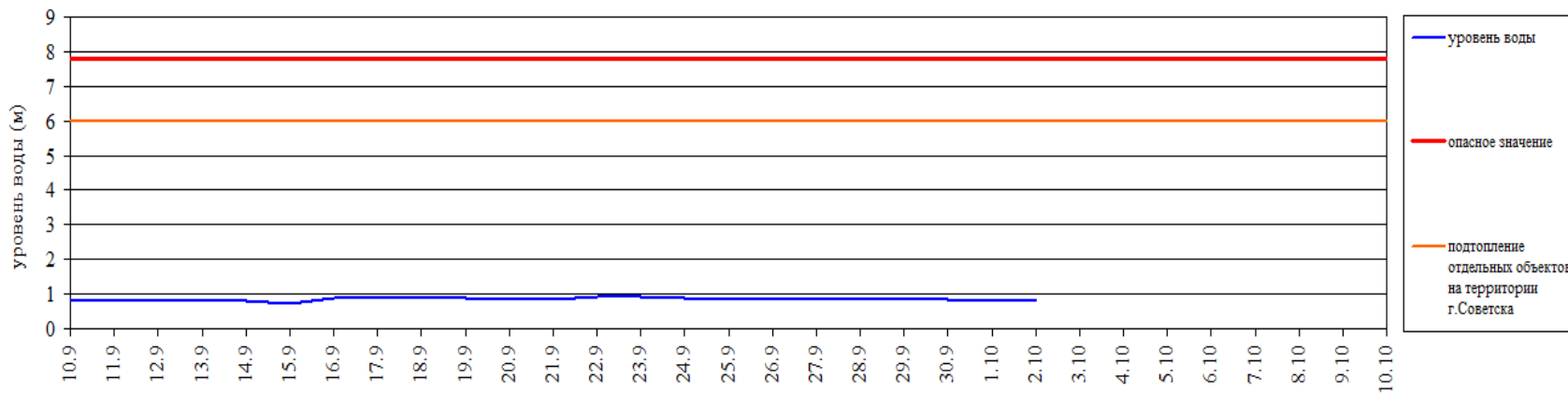
Паводковая обстановка (существенные изменения в режиме рек области):

уровни воды на реках области не приближаются к опасным значениям

Уровень воды в р. Преголя относительно "0" поста МПК (г. Калининград)



Уровень воды в р. Неман (ГП-2 г. Советск)

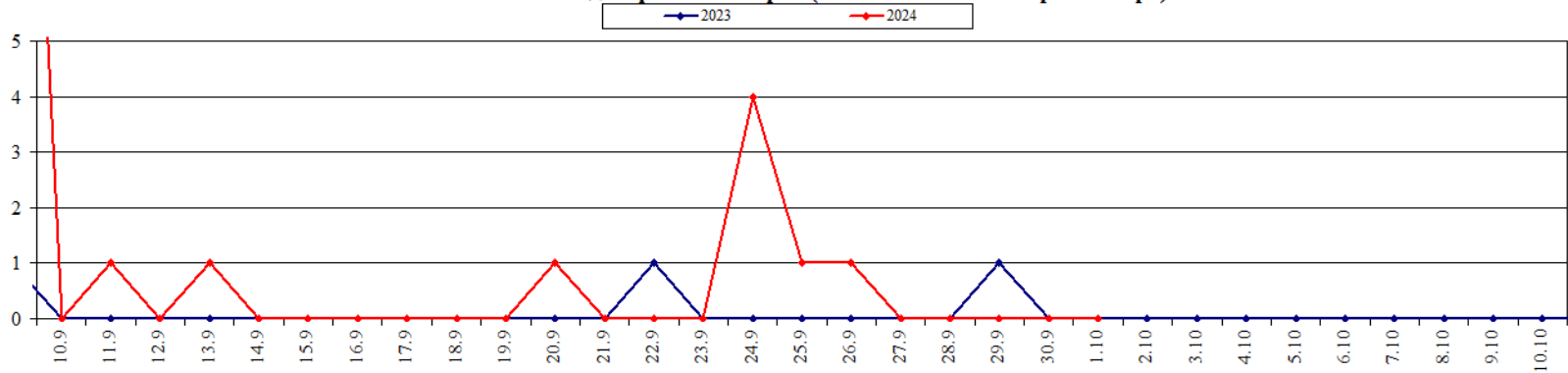


ЛЕСОПОЖАРНАЯ ОБСТАНОВКА

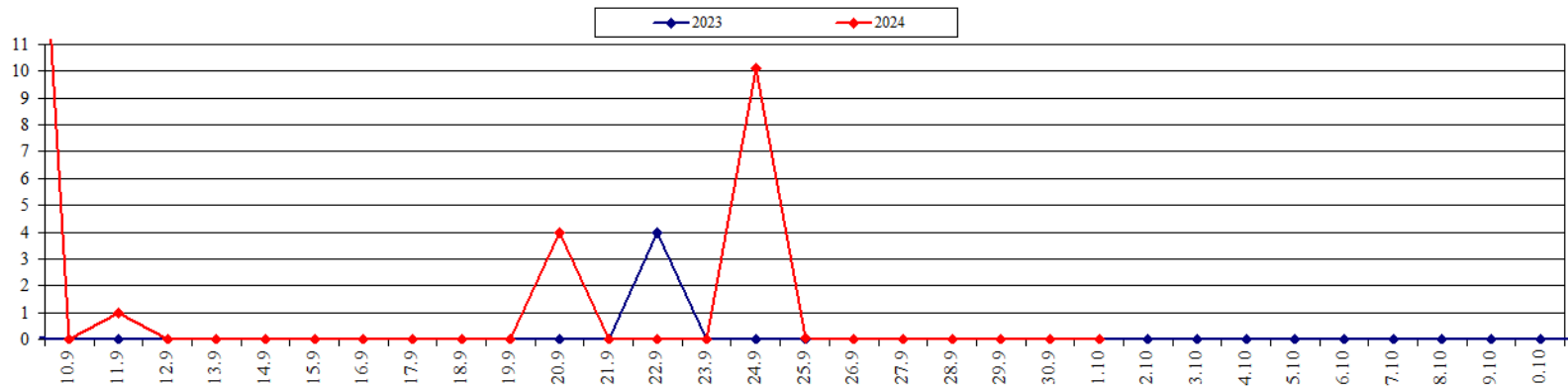
на 1 октября 2024 г.

	За сутки	Всего в 2024 году
Количество природных пожаров:	0	276
в том числе ландшафтных пожаров:	0	273
в том числе лесных пожаров:	0	3
Действующие лесные пожары	нет	

Количество ландшафтных пожаров (2023-2024 гг. сентябрь-октябрь)

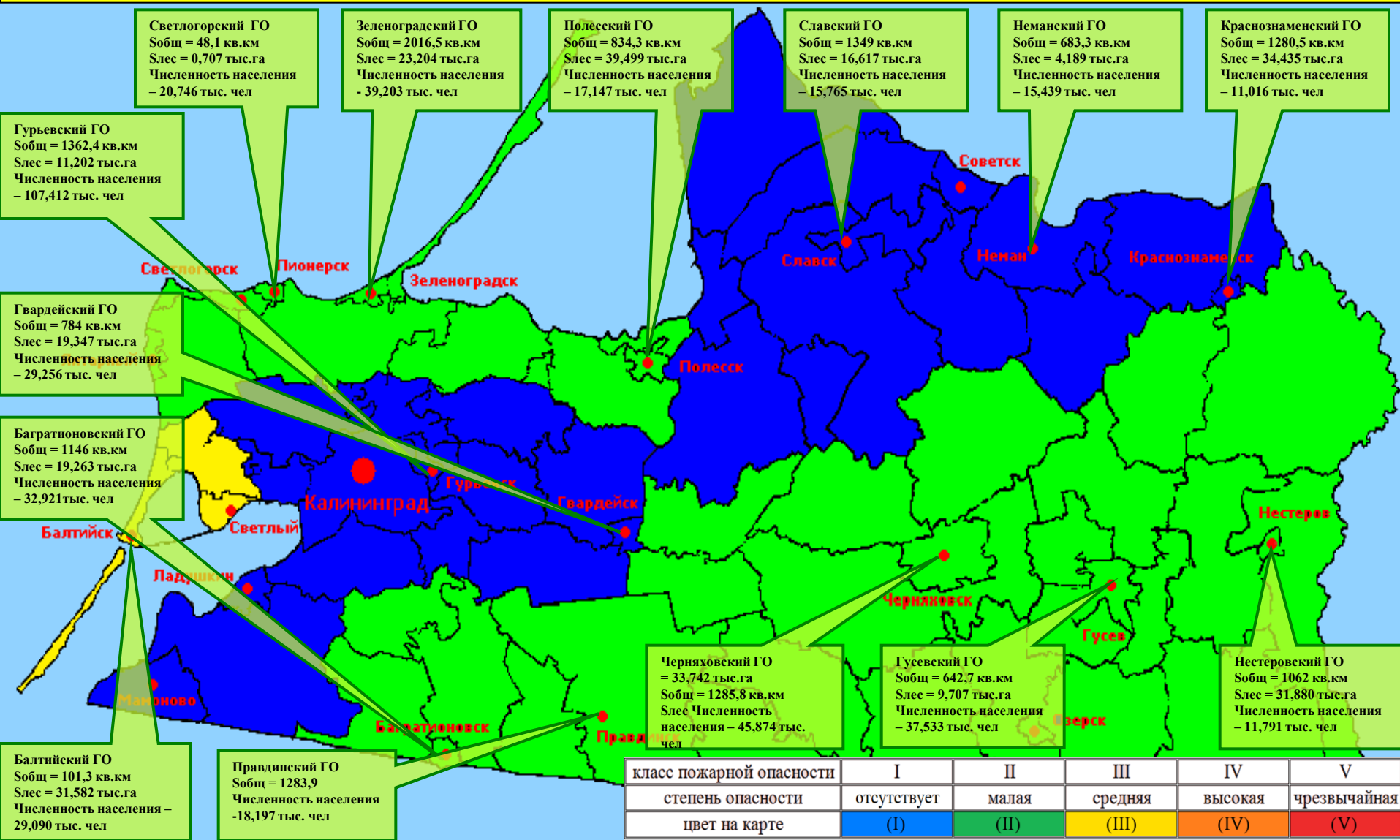


Площадь ландшафтных пожаров (2023-2024 гг. сентябрь-октябрь)



ПОЖАРНАЯ ОПАСНОСТЬ ЛЕСОВ В КАЛИНИНГРАДСКОЙ ОБЛАСТИ ПО УСЛОВИЯМ ПОГОДЫ на 1 октября 2024 г.

По Калининградской области 2 октября ожидается пожароопасность 1-2 класса, местами 3 класса, 3 октября снизиться до 1 класса.



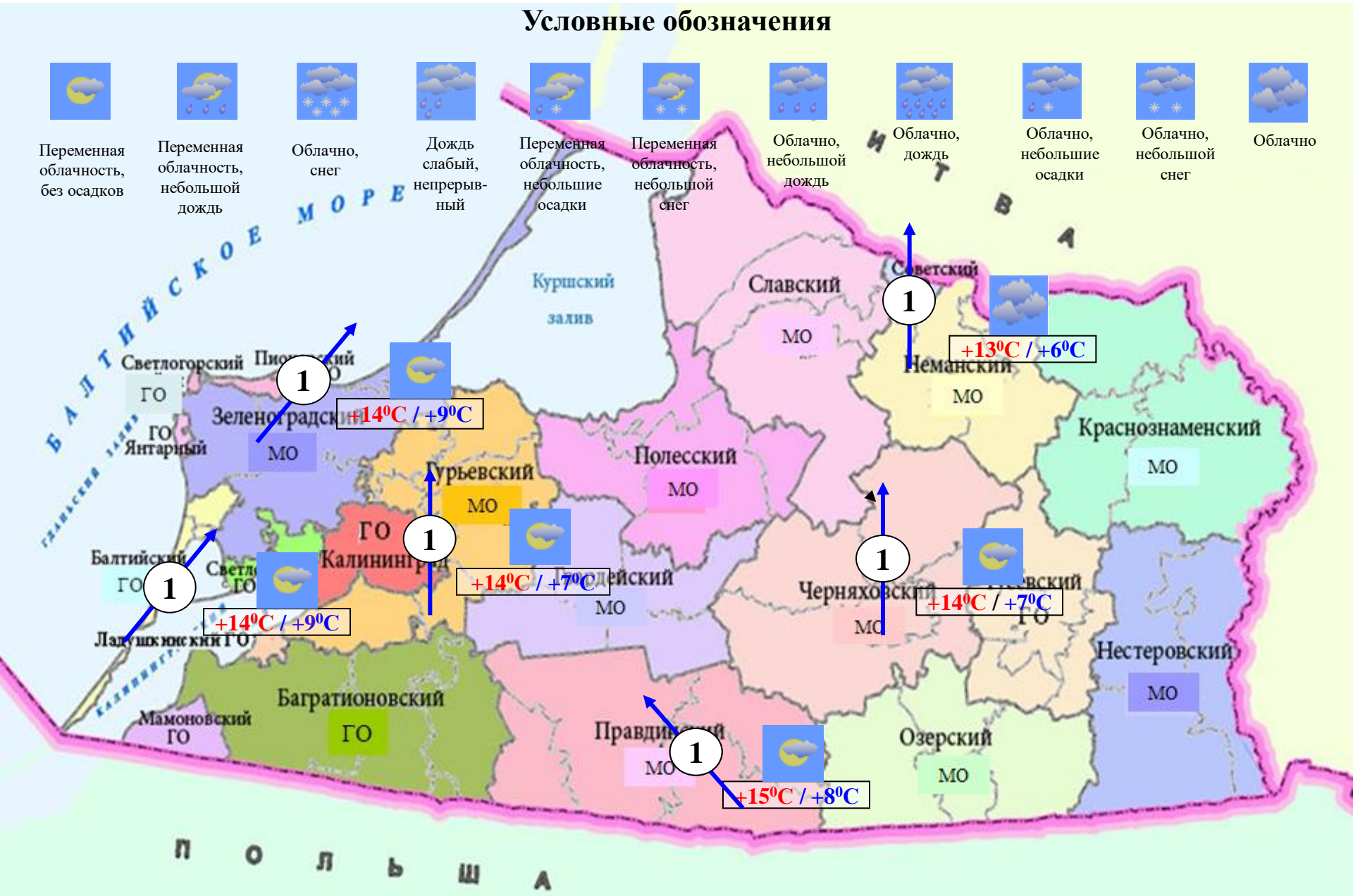
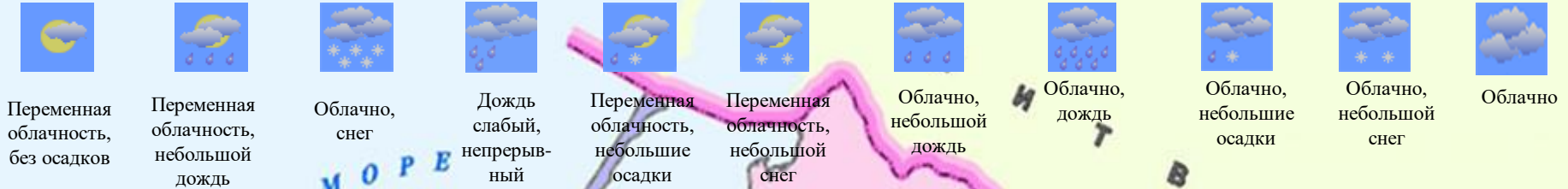
МЕТЕОРОЛОГИЧЕСКИЙ ПРОГНОЗ ПО ТЕРРИТОРИИ КАЛИНИНГРАДСКОЙ ОБЛАСТИ с 9.00 2 октября до 9.00 3 октября 2024 г.

Метеорологические явления, способные вызвать ЧС не прогнозируются.

	День	Ночь	
Облачность	облачно с прояснениями	облачно	
Осадки	без существенных осадков	временами дождь	
Ветер	переменный 1-5 м/с, к вечеру восточный, северо-восточный 4-9 м/с	северо-восточный, восточный 3-8 м/с	
Температура	+9...+14°C	+4...+9°C	
Явления	в первой половине дня местами туман	нет	
Видимость	3-6 км, в тумане 500-1000 м	3-7 км	

ДЕТАЛИЗИРОВАННЫЙ МЕТЕОРОЛОГИЧЕСКИЙ ПРОГНОЗ ПО ТЕРРИТОРИИ КАЛИНИНГРАДСКОЙ ОБЛАСТИ с 9.00 2 октября до 9.00 3 октября 2024 г.

Условные обозначения



**РИСКИ ВОЗНИКНОВЕНИЯ ЧС,
СВЯЗАННЫХ С НЕБЛАГОПРИЯТНЫМИ ЯВЛЕНИЯМИ,
ПО ТЕРРИТОРИИ КАЛИНИНГРАДСКОЙ ОБЛАСТИ
с 9.00 2 октября до 9.00 3 октября 2024 г.**

**Риск возникновения ЧС
незначительный.**

