

30 июля 2024 г.

№ 718 - ОМПЧС

Организациям и учреждениям
в соответствии с Табелем передачи
прогностической информации

**ОПЕРАТИВНЫЙ ЕЖЕДНЕВНЫЙ ПРОГНОЗ
чрезвычайных ситуаций (ЧС) на территории Калининградской области
с 30 по 31 июля 2024 года**

Подготовлен на основании информации Калининградского ЦГМС, Управления Федеральной службы по надзору в сфере защиты прав потребителей и благополучия человека по Калининградской области, Центрального управления Федеральной службы по экологическому, технологическому и атомному надзору, ИЗМИРАН, Филиала ФГБУ «Администрация морских портов Балтийского моря» в порту Калининград

ПРЕДУПРЕЖДЕНИЙ

об опасных, неблагоприятных гидрометеорологических явлениях нет.

| | | | | | | | |
|----------------------------------------------------------------------------------|------------------|-----------------------------------------------------------------------------------|------------------------------------------------------------------------------------------|-----------------------------------------------------------------------------------|-------------------------------------------------------------------------|-------------------------------------------------------------------------------------|--------------------------------------------------------------------------|
|  | Погода безопасна |  | Погода потенциально опасна, возможны неблагоприятные (НЯ) гидрометеорологические явления |  | Погода опасна. Имеется вероятность стихийных бедствий, нанесения ущерба |  | Погода очень опасна. Имеется вероятность крупных разрушений и катастроф. |
|----------------------------------------------------------------------------------|------------------|-----------------------------------------------------------------------------------|------------------------------------------------------------------------------------------|-----------------------------------------------------------------------------------|-------------------------------------------------------------------------|-------------------------------------------------------------------------------------|--------------------------------------------------------------------------|

**1. АНАЛИЗ РИСКА
(ОПЕРАТИВНАЯ ИНФОРМАЦИЯ)**

1.1. АНАЛИЗ ОБСТАНОВКИ

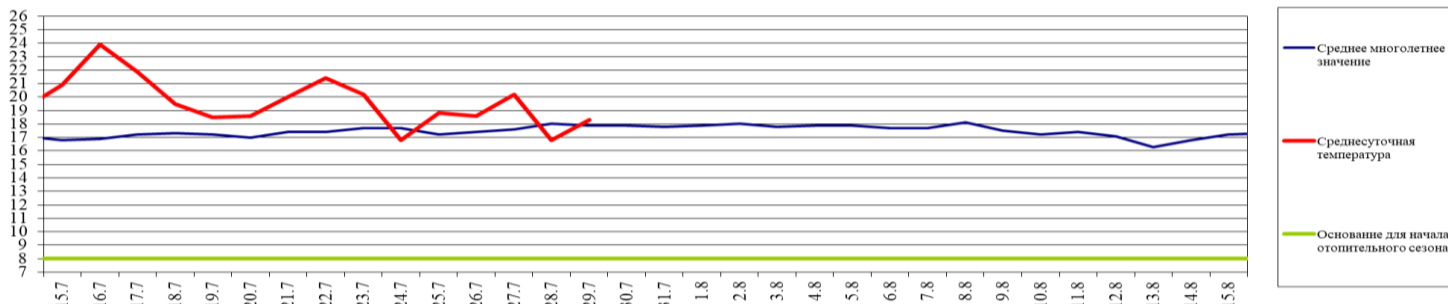
1.1.1. Метеорологической на 06.00 МСК по данным Гидрометцентра России (meteoinfo.ru)

| Метеорологические величины | Балтийск | Пионерский | Калининград | Железнодорожный | Черняховск | Советск |
|----------------------------|-----------------|-----------------|-------------|-----------------|------------|-----------------|
| Т воздуха, °С | +19,0 | +17,8 | +12,5 | +13,6 | +15,9 | +15,1 |
| Направление ветра | северо-западный | северо-западный | западный | западный | западный | северо-западный |
| Скорость ветра, м/с | 3 | 1 | 2 | 1 | 1 | 3 |
| Видимость, км | 20 | 10 | 4 | 20 | 20 | 20 |
| Осадки за 12 ч., мм | 0 | 0 | 0 | 0 | 0 | 0 |
| Комментарий к погоде | нет | нет | дымка | нет | нет | нет |

Вывод: метеорологические явления, способные вызвать ЧС, не наблюдались.

1.1.2. Средняя суточная температура воздуха в г. Калининград

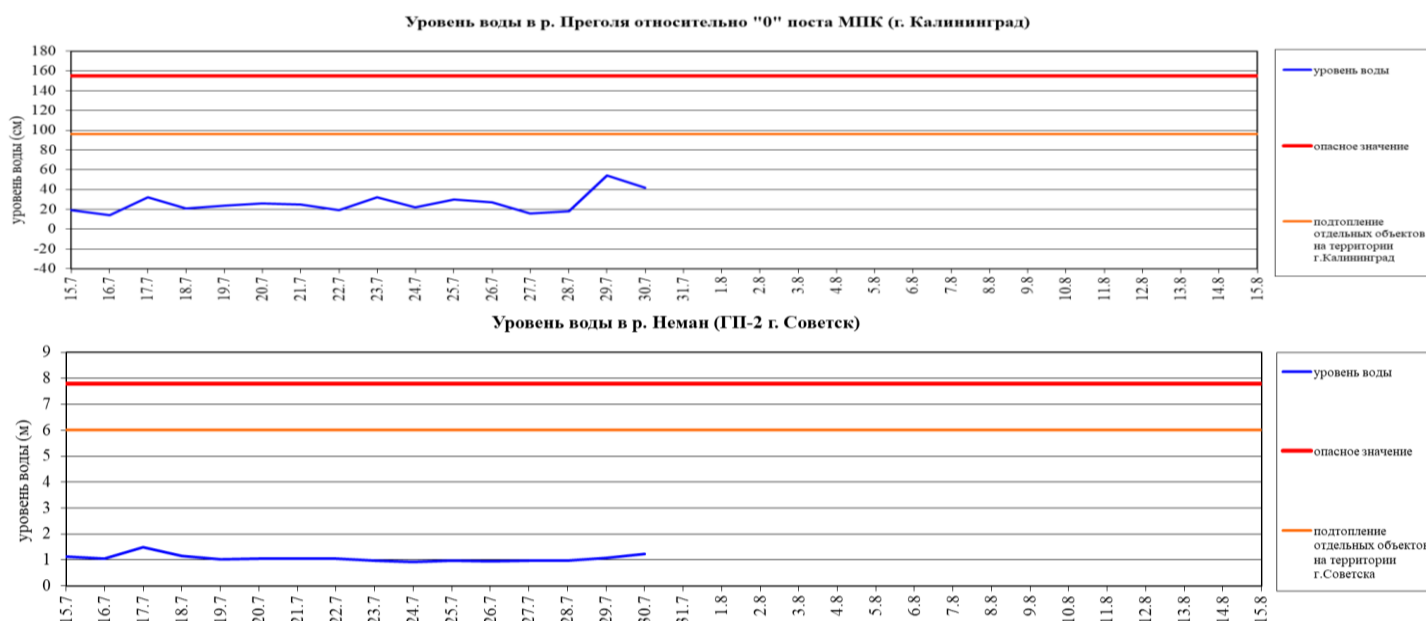
Отопительный период должен начинаться не позднее и заканчиваться не ранее дня, следующего за днем окончания 5-дневного периода, в течение которого соответственно среднесуточная температура наружного воздуха ниже 8°С или среднесуточная температура наружного воздуха выше 8°С. (Постановление Правительства РФ от 06.05.2011 г. №354 (в ред. Постановления Правительства РФ от 25.12.2015 г. № 1434) «О предоставлении коммунальных услуг собственникам и пользователям помещений в многоквартирных домах и жилых домов»).



1.1.3. Гидрологической (информация Калининградского ЦГМС - филиала ФГБУ Северо-Западное Администрации Морского порта Калининград)

Паводковая обстановка (существенные изменения в режиме рек области):

уровни воды на реках области не приближаются к опасным значениям.



1.1.4. Лесопожарной (информация Министерства природных ресурсов и экологии по Калининградской области и ЦУКС ГУ МЧС России по Калининградской области):

С 1 марта 2024 года установлено начало пожароопасного сезона на землях лесного фонда на территории Калининградской области (Приказ Министерства природных ресурсов и экологии по Калининградской области от 27 февраля 2024 г. № 72).

По данным Калининградского ЦГМС пожароопасность по пунктам наблюдения (по состоянию на 15.00 29.07.2024):

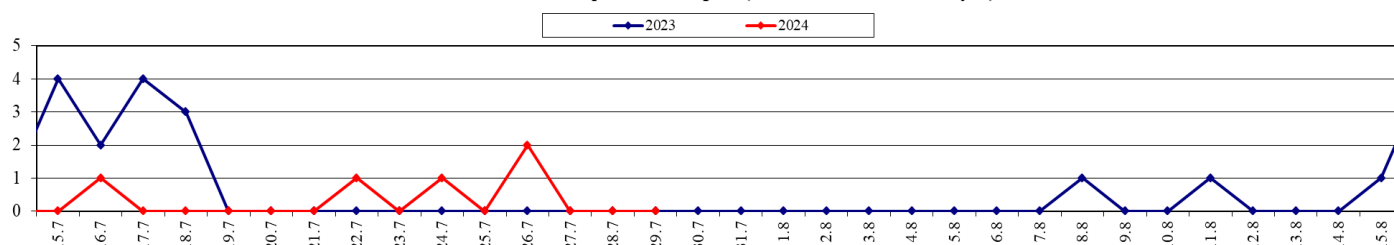
| Класс пожарной опасности | I | II | III | IV | V |
|--------------------------|-------------|-------|---------|---------|--------------|
| Степень опасности | отсутствует | малая | средняя | высокая | чрезвычайная |

| Пункт наблюдения | Класс пожарной опасности по условиям погоды | Степень пожарной опасности |
|------------------|---------------------------------------------|----------------------------|
| Калининград | 1 | отсутствует |
| Пионерск | 1 | отсутствует |
| Балтийск | 1 | отсутствует |
| Советск | 1 | отсутствует |
| Железнодорожный | 1 | отсутствует |
| Черняховск | 1 | отсутствует |
| Мамоново | 1 | отсутствует |

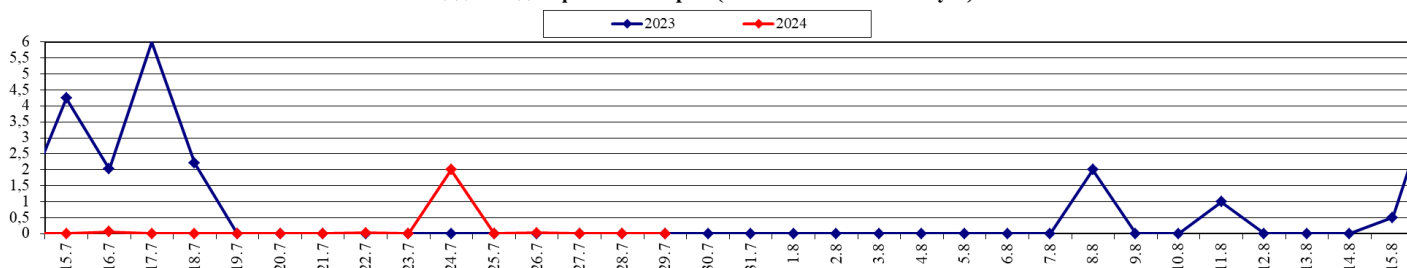
По Калининградской области пожароопасность 1 класса.

| | За сутки | АППГ | Всего в 2024 году | Всего в АППГ |
|----------------------------------|----------|------|-------------------|--------------|
| Количество природных пожаров: | 0 | 0 | 220 | 781 |
| в том числе ландшафтных пожаров: | 0 | 0 | 218 | 761 |
| в том числе лесных пожаров: | 0 | 0 | 2 | 20 |
| Действующие лесные пожары | Нет | | Нет | |

Количество ландшафтных пожаров (2023-2024 гг. июль-август)



Площадь ландшафтных пожаров (2023-2024 гг. июль-август)



1.1.5. Агрометеорологической

| Опасные явления | Место (наблюдательные подразделения КЦГМС) | Срок | Примечания |
|----------------------|--------------------------------------------|------|------------|
| Переувлажнение почвы | нет | нет | нет |
| Засуха почвенная | нет | нет | нет |
| Заморозки | нет | нет | нет |

1.1.6. Радиационной

| № | Станция мониторинга | Широта, град. (сев.) | Долгота, град. (вост.) | Высота, м | Пределы колебания фонового уровня | МЭД гамма-излучения, мкЗв/ч (мкР/ч) |
|----|---------------------|----------------------|------------------------|-----------|---------------------------------------|-------------------------------------|
| 1. | Балтийск | 54.65 | 19.88 | 4 | 0,10 – 0,16 мкЗв/ч (10 – 16 мкР/ч) | 0,12 (13) |
| 2. | Мамоново | 54.47 | 19.93 | 28 | | 0,12 (13) |
| 3. | Пионерский | 54.95 | 20.15 | 39 | | 0,14 (15) |
| 4. | Калининград | 54.72 | 20.55 | 21 | | 0,13 (14) |
| 5. | Железнодорожный | 54.37 | 21.30 | 50 | | 0,10 (11) |
| 6. | Черняховск | 54.63 | 21.77 | 25 | | 0,12 (13) |
| 7. | Советск | 55.08 | 21.93 | 37 | | 0,11 (12) |

1.1.7. Химической (постоянно осуществляется собственниками и эксплуатирующими организациями стационарных химически опасных объектов)

Выбросов (сбросов) в атмосферу, гидросферу, и литосферу АХОВ на территориях химически опасных объектов, в санитарно-защитных и охранных зонах не обнаружено.

1.1.8. Геофизической

| | |
|-------------------------------|-------------------------------|
| Геомагнитная обстановка: | возможно умеренно возмущенная |
| Вспышечная активность солнца: | высокая |

1.1.9. Эпидемиологической, эпизоотической и фитосанитарной

| | |
|--------------------------------|------------------------------------------------------------------------------------------|
| Эпидемиологическая обстановка: | благополучная |
| Эпизоотическая обстановка: | ограничительные мероприятия по АЧС, Полесский МО (указ Губернатора № 66-у от 25.07.2024) |
| Фитосанитарная обстановка: | благополучная |

1.1.10. Техногенные и природные ЧС, аварий и инциденты, близкие по параметрам к ЧС

| Характер | Место | Дата | Описание |
|----------|-------|------|----------|
| нет | нет | нет | нет |

2. ПРОГНОСТИЧЕСКАЯ ИНФОРМАЦИЯ

2.1. Прогноз метеорологических условий по территории Калининградской области на сутки и последующие двое суток - (информация Калининградского ЦГМС)

| Дата | 30.07.2024 | 31.07.2024 | | 01.08.2024 |
|-------------|---------------------------------------------------------------------------|--------------------------------|---------------------------------|--------------------------|
| Время | 09.00-21.00 | 21.00-09.00 | 09.00-21.00 | 21.00-09.00 |
| Облачность | переменная облачность | переменная облачность | переменная облачность | переменная облачность |
| Осадки | без существенных осадков | без существенных осадков | без существенных осадков | без существенных осадков |
| Ветер | северо-западный 6-11 м/с | западный, юго-западный 4-9 м/с | западный, юго-западный 7-12 м/с | западный 4-9 м/с |
| Температура | +19...+24 ⁰ С | +12...+17 ⁰ С | +20...+25 ⁰ С | +12...+17 ⁰ С |
| Явления | нет | нет | нет | нет |
| Видимость | 3-7 км | 3-7 км | 3-7 км | 3-7 км |
| Выводы | Метеорологические явления, способные вызвать ЧС не прогнозируются. | | | |

2.2. Вспомогательный прогноз метеорологических условий по пунктам Калининградской области на сутки (информация Гидрометцентра России)

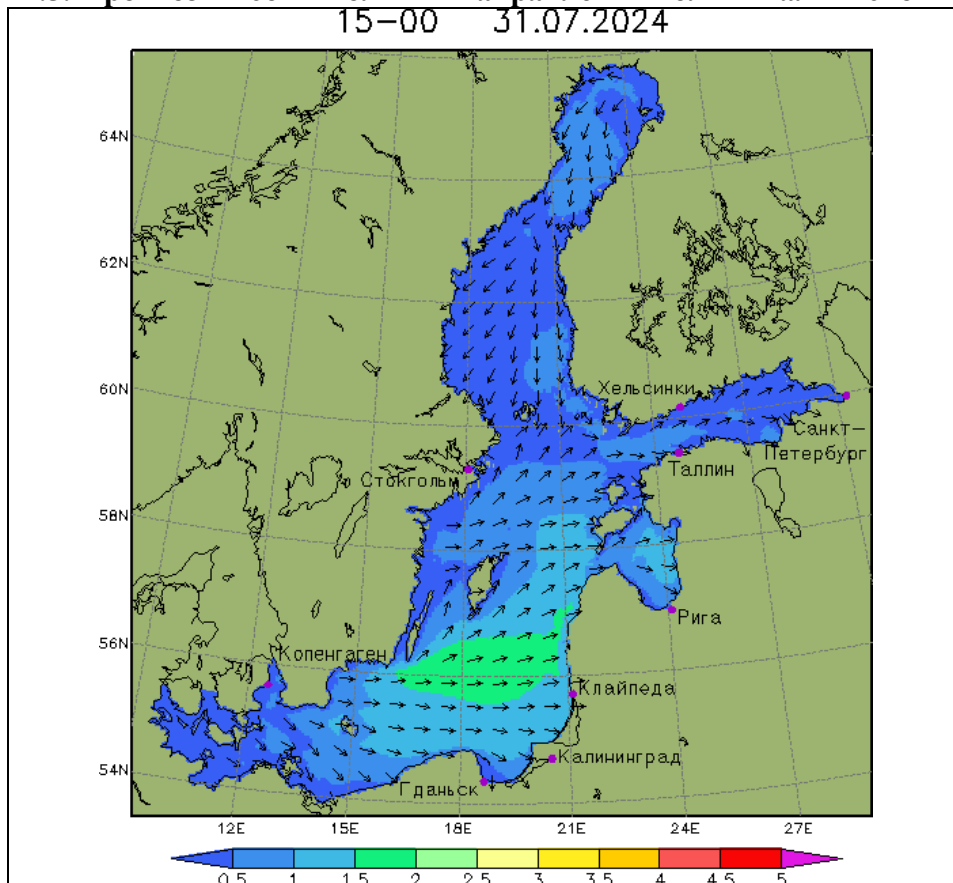
| Метеорологические величины | Пункты наблюдения | | | | | |
|--------------------------------------|--------------------------|--------------------------|--------------------------|--------------------------|--------------------------|--------------------------|
| | Балтийск | Пионерский | Калининград | Железнодорожный | Черняховск | Советск |
| Т воздуха днем/ночью, ⁰ С | +22/+18 | +23/+16 | +24/+13 | +24/+13 | +24/+13 | +23/+14 |
| Осадки, мм | 0 | 0 | 0 | 0 | 0 | 0 |
| Направление ветра | западный | западный | западный | западный | западный | западный |
| Скорость ветра, м/с | 6 | 7 | 4 | 4 | 5 | 5 |
| Комментарий к прогнозу погоды | малооблачно, без осадков | малооблачно, без осадков | малооблачно, без осадков | малооблачно, без осадков | малооблачно, без осадков | малооблачно, без осадков |

2.3. Агрометеорологический прогноз: ЧС не прогнозируется.

2.4. Прогноз космической погоды: вспышечная солнечная активность высокая. Геомагнитное поле возможно умеренно возмущенное. Радиационная обстановка невозмущенная. Ожидается ухудшение условий КВ-радиосвязи возможно в течение суток.

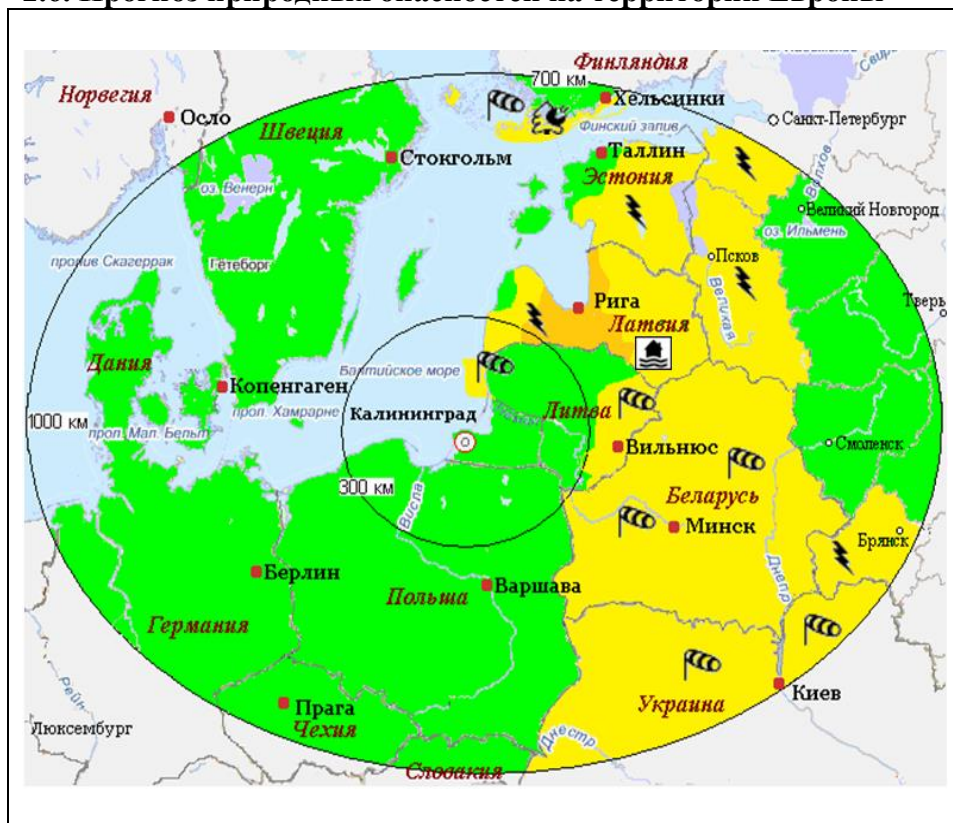
2.5. Прогноз высоты волны и направления волн в Балтийском море

15-00 31.07.2024



Высота волн в юго-восточной части Балтийского моря до 2,0 м, у побережья Калининградской области до 1,5 м

2.6. Прогноз природных опасностей на территории Европы



Условные обозначения

| | |
|--|----------------------------------|
| | Сильный ветер |
| | Сильный дождь |
| | Подтопление |
| | Туман |
| | Высокая пожарная опасность лесов |
| | Прочие опасности |
| | Экстремально высокая температура |
| | Высокий прибой |
| | Гроза |
| | Заморозки |

Угрозы природного характера на территории Европы, способные вызвать ЧС на территории Калининградской области отсутствуют.

3. ОЦЕНКА РИСКА

3.1. ПРОГНОЗ ЧРЕЗВЫЧАЙНЫХ СИТУАЦИЙ

3.1.1. Природные чрезвычайные ситуации

| | |
|--------------------------------------------------------------------------------------------------------------------------------------------------------------------------------------|---------------------------------------------------------------------------------------------------------------------------------------|
| <p>Возможные ЧС: (на основании анализа данных многолетних наблюдений, краткосрочного метеопрогноза, с учетом возможных природных опасностей на территории европейских стран)</p> | <p>локального характера, обусловленные: - агрометеорологическими условиями (0,002); - природными пожарами (0,002).</p> |
|--------------------------------------------------------------------------------------------------------------------------------------------------------------------------------------|---------------------------------------------------------------------------------------------------------------------------------------|

3.1.2. Техногенные чрезвычайные ситуации

| | |
|-------------------------------------------------------------------------------|--------------------------------------------------------------------------------------------------------------------------------------------------------------------------------------|
| <p>Возможные ЧС: (на основании анализа данных многолетних наблюдений)</p> | <p>локального характера, обусловленные: - авариями на автодорогах (0,003); - авариями на технологических производствах (0,003); - авиапроисшествиями (0,002).</p> |
|-------------------------------------------------------------------------------|--------------------------------------------------------------------------------------------------------------------------------------------------------------------------------------|

3.1.3. Биолого-социальные чрезвычайные ситуации

| | |
|------------------------------------------------------------------------------------------------------------------------------------------------|----------------------------------------------------------------------------------------------------------|
| <p>Возможные ЧС: (на основании данных многолетних наблюдений и анализа эпидемиологической, эпизоотической и фитосанитарной обстановки)</p> | <p>локального характера, обусловленные: - инфекционной заболеваемостью населения (0,003).</p> |
|------------------------------------------------------------------------------------------------------------------------------------------------|----------------------------------------------------------------------------------------------------------|

Дежурный по отделу
Врио начальника отдела

И.П. Гаврилюк
А.А. Иванов