

26 января 2024 г.

№ 87 - ОМПЧС

Организациям и учреждениям  
в соответствии с Табелем передачи  
прогностической информации

## ОПЕРАТИВНЫЙ ЕЖЕДНЕВНЫЙ ПРОГНОЗ чрезвычайных ситуаций (ЧС) на территории Калининградской области с 26 по 29 января 2024 года.

Подготовлен на основании информации Калининградского ЦГМС, Управления Федеральной службы по надзору в сфере защиты прав потребителей и благополучия человека по Калининградской области, Центрального управления Федеральной службы по экологическому, технологическому и атомному надзору, ИЗМИРАН, Филиала ФГБУ «Администрация морских портов Балтийского моря» в порту Калининград

### ПРЕДУПРЕЖДЕНИЕ

#### об опасных, неблагоприятных гидрометеорологических явлениях:

штормовое предупреждение ОЯ № 2 от 22.01.2024 г. Теплая дождливая погода способствует таянию и разрушению льда на озерах, реках и заливах Калининградской области. 23-26 января с усилением юго-западного, западного и северо-западного ветра порывами до 15-20 м/с на Куршском и Калининградском заливах ожидается подвижка льда с образованием торосов, трещин и участков чистой воды, а затем взлом припая, местами отрыв ледяных полей от берега и на различном удалении от берега.

	Погода безопасна		Погода потенциально опасна, возможны неблагоприятные (НЯ) гидрометеорологические явления		Погода опасна. Имеется вероятность стихийных бедствий, нанесения ущерба		Погода очень опасна. Имеется вероятность крупных разрушений и катастроф.
-----------------------------------------------------------------------------------	------------------	------------------------------------------------------------------------------------	------------------------------------------------------------------------------------------	------------------------------------------------------------------------------------	-------------------------------------------------------------------------	--------------------------------------------------------------------------------------	--------------------------------------------------------------------------

## 1. АНАЛИЗ РИСКА (ОПЕРАТИВНАЯ ИНФОРМАЦИЯ)

### 1.1. АНАЛИЗ ОБСТАНОВКИ

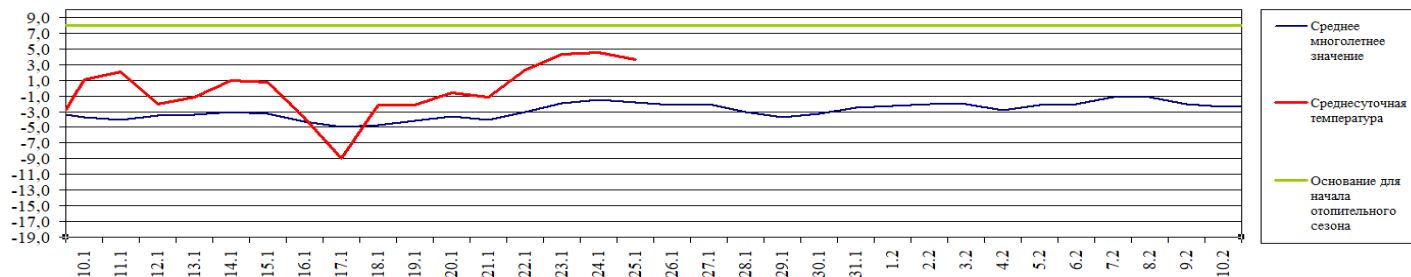
#### 1.1.1. Метеорологической на 06.00 МСК по данным Гидрометцентра России (meteoinfo.ru)

Метеорологические величины	Балтийск	Пионерский	Калининград	Железнодорожный	Черняховск	Советск
Т воздуха, °С	+1,9	+1,3	+0,6	+0,4	-0,3	-0,6
Направление ветра	северо-западный	северный	северо-западный	северо-западный	северо-западный	северо-западный
Скорость ветра, м/с	3	2	3	3	2	4
Видимость, км	20	10	4	10	10	20
Осадки за 12 ч., мм	0,3	0,1	2,0	0,8	0,7	0
Комментарий к погоде	нет	нет	ливневый дождь со снегом	нет	нет	нет

**Вывод: метеорологические явления, способные вызвать ЧС, не наблюдались.**

#### 1.1.2. Средняя суточная температура воздуха в г. Калининград

Отопительный период должен начинаться не позднее и заканчиваться не ранее дня, следующего за днем окончания 5-дневного периода, в течение которого соответственно среднесуточная температура наружного воздуха ниже 8°C или среднесуточная температура наружного воздуха выше 8°C. (Постановление Правительства РФ от 06.05.2011 г. №354 (в ред. Постановления Правительства РФ от 25.12.2015 г. № 1434) «О предоставлении коммунальных услуг собственникам и пользователям помещений в многоквартирных домах и жилых домов»).

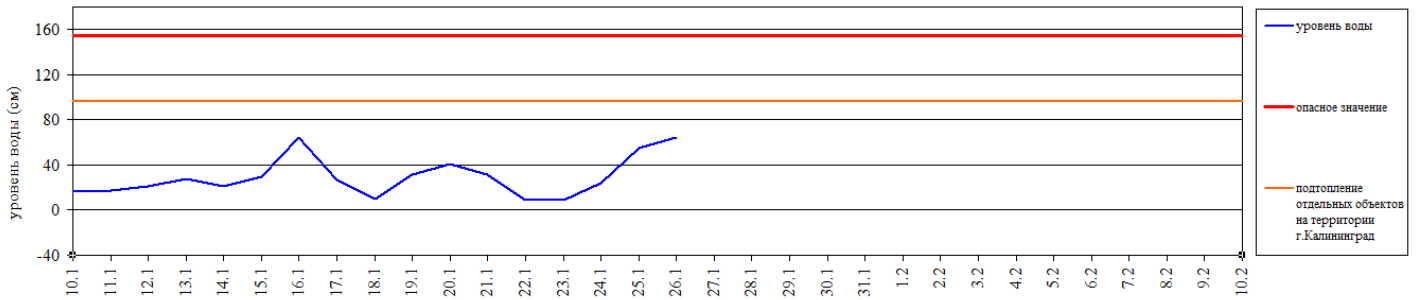


### 1.1.3. Гидрологической (информация Калининградского ЦГМС - филиала ФГБУ Северо-Западное Администрации Морского порта Калининград)

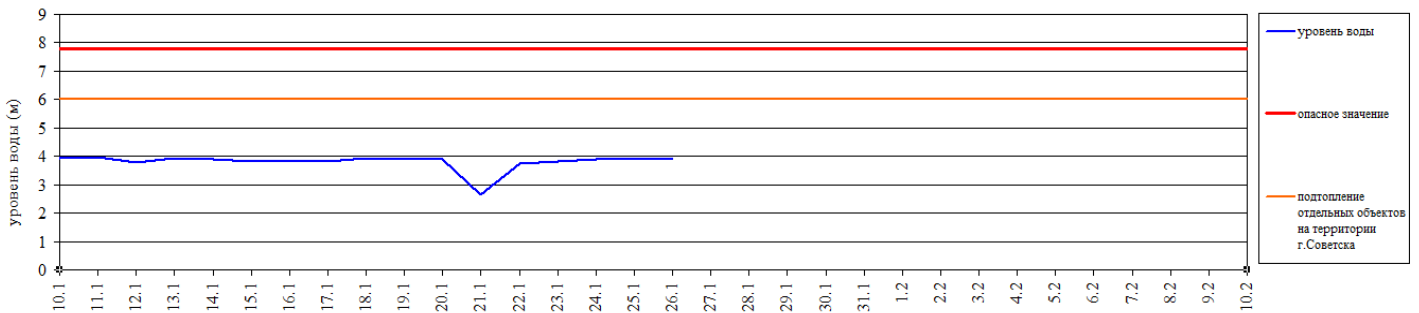
**Паводковая обстановка (существенные изменения в режиме рек области):**

**уровни воды на реках области не приближаются к опасным значениям.**

Уровень воды в р. Преголя относительно "0" поста МПК (г. Калининград)



Уровень воды в р. Неман (ГП-2 г. Советск)



Характеристики состояния льда,  
полученные с пунктов наблюдательной сети Калининградского центра  
по гидрометеорологии и мониторингу окружающей среды  
за 25 января 2024 г.

Пункт наблюдения	Ледовые явления
1. р. Преголя ГП-1 Черняховск	Нет информации
2. р. Преголя ГП-1 Гвардейск	Неполный ледостав, вода на льду
3. р. Дейма ГП-2 Полесск	Ледостав с полыньями, вода на льду, лёд потемнел, тает на месте
4. р. Неман ГП-2 Советск	Ледостав с полыньями
5. р. Матросовка ГП-1 Мостовое	Ледостав
6. Куршский залив - МГП-1 Открытое	Припай 10 баллов, лёд потемнел, проталины, промоины
10. Калининградский залив МГП- 1 Мамоново-Краснофлотское	Припай 10 баллов, лёд потемнел, проталины, промоины, чистая вода 0,5 балла, произошла подвижка припая
11. МГП- 1 Балтийск (канал)	Чисто
12. МГП- 1 Пионерский	Чисто

### 1.1.4. Агрометеорологической

Опасные явления	Место (наблюдательные подразделения КЦГМС)	Срок	Примечания
Переувлажнение почвы	нет	нет	нет
Засуха почвенная	нет	нет	нет
Заморозки	нет	нет	нет

### 1.1.5. Радиационной

№	Станция мониторинга	Широта, град. (сев.)	Долгота, град. (вост.)	Высота, м	Пределы колебания фонового уровня	МЭД гамма-излучения, мкЗв/ч (мкР/ч)
1.	Балтийск	54.65	19.88	4	0,10 – 0,16 мкЗв/ч (10 – 16 мкР/ч)	0,14 (15)
2.	Мамоново	54.47	19.93	28		0,12 (13)
3.	Пионерский	54.95	20.15	39		0,12 (13)
4.	Калининград	54.72	20.55	21		0,14 (15)
5.	Железнодорожный	54.37	21.30	50		0,10 (11)
6.	Черняховск	54.63	21.77	25		0,13 (14)
7.	Советск	55.08	21.93	37		0,11 (12)

1.1.6. Химической (постоянно осуществляется собственниками и эксплуатирующими организациями стационарных химически опасных объектов)

Выбросов (сбросов) в атмосферу, гидросферу, и литосферу АХОВ на территориях химически опасных объектов, в санитарно-защитных и охранных зонах не обнаружено.

### 1.1.7. Геофизической

Геомагнитная обстановка:	ожидается неустойчивая
Вспышечная активность солнца:	умеренная

### 1.1.8. Эпидемиологической, эпизоотической и фитосанитарной

Эпидемиологическая обстановка:	благополучная
Эпизоотическая обстановка:	благополучная
Фитосанитарная обстановка:	благополучная

### 1.1.9. Техногенные и природные ЧС, аварий и инциденты, близкие по параметрам к ЧС

Характер	Место	Дата	Описание
нет	нет	нет	нет

## 2. ПРОГНОСТИЧЕСКАЯ ИНФОРМАЦИЯ

2.1. Прогноз метеорологических условий по территории Калининградской области на сутки и последующие двое суток - (информация Калининградского ЦГМС)

Дата	26.01.2024	27.01.2024		28.01.2024
Время	09.00-21.00	21.00-09.00	09.00-21.00	21.00-09.00
Облачность	облачно с прояснениями	облачно	облачно	облачно с прояснениями
Осадки	вечером местами небольшие осадки - мокрый снег, дождь	временами осадки - снег, мокрый снег	небольшие осадки - снег, мокрый снег с дождём	без существенных осадков
Ветер	южный, юго-восточный 6-11 м/с	юго-западный 12-17 м/с	северо-западный 6-11 м/с	северо-западный 4-9 м/с
Температура	+1...+4 <sup>0</sup> С	-2...+2 <sup>0</sup> С	+1...+5 <sup>0</sup> С	-2...+2 <sup>0</sup> С
Явления	нет	на дорогах гололедица, местами снежный накат	на дорогах гололедица	на дорогах гололедица
Видимость	3-7 км, в осадках 1-2 км	3-7 км, в осадках 1-2 км, местами 500-1000 м	3-7 км, в осадках 1-2 км	3-7 км
Выводы	Выход на лёд всех водоёмов Калининградской области опасен для жизни.			

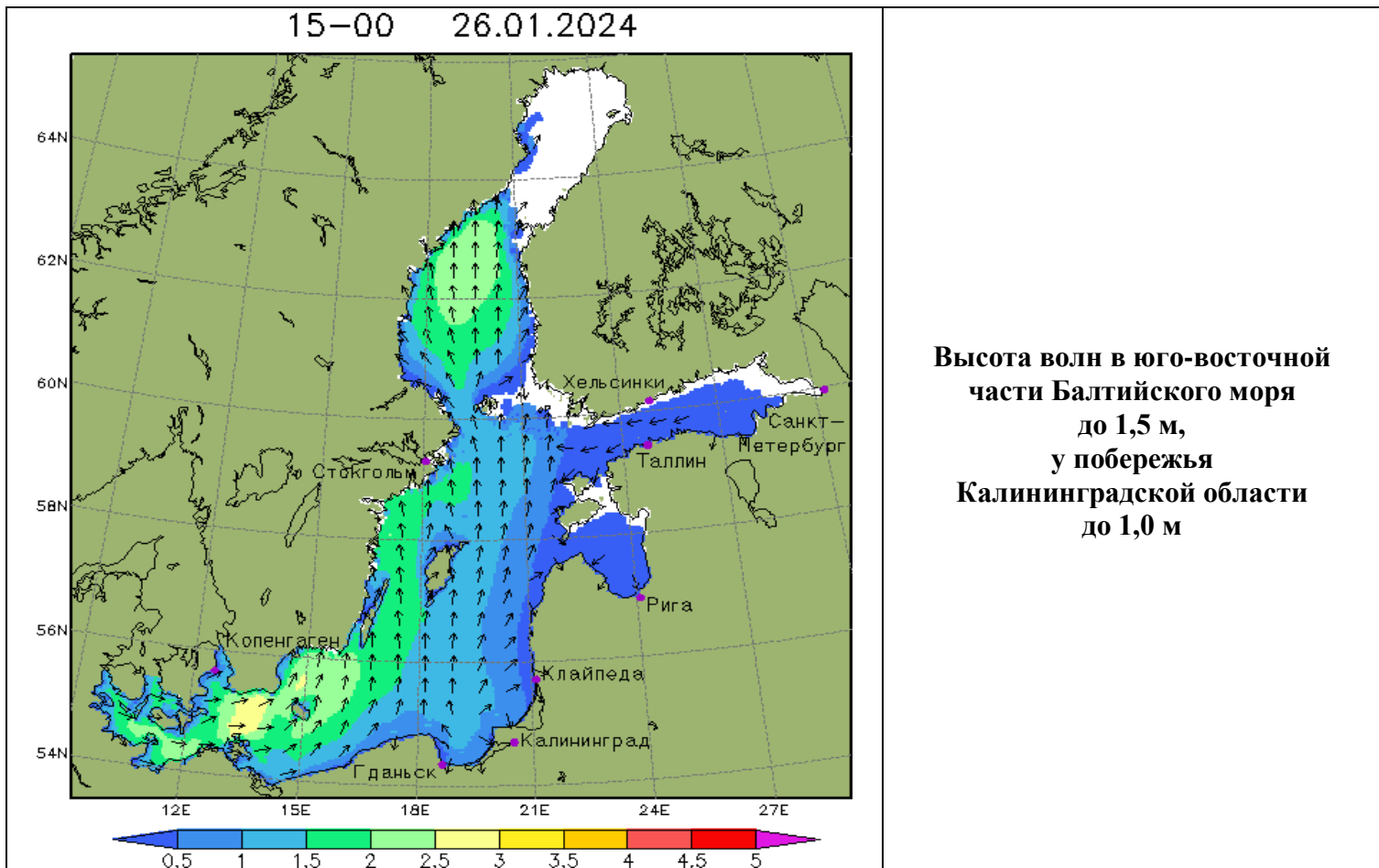
## 2.2. Вспомогательный прогноз метеорологических условий по пунктам Калининградской области на сутки (информация Гидрометцентра России)

Метеорологические величины	Пункты наблюдения					
	Балтийск	Пионерский	Калининград	Железнодорожный	Черняховск	Советск
Т воздуха днем/ночью, °С	+3/+1	+2/0	+2/0	+2/0	+1/-1	+1/-1
Осадки, мм	6,7	6,1	4,1	3,1	1,5	0
Направление ветра	южный	южный	южный	южный	южный	южный
Скорость ветра, м/с	5	4	3	2	2	1
Комментарий к прогнозу погоды	облачно, временами осадки	облачно с прояснениями временами осадки	облачно, кратковременные осадки	облачно, кратковременные осадки	облачно, кратковременные осадки	облачно с прояснениями без осадков

2.3. Агрометеорологический прогноз: ЧС не прогнозируется.

2.4. Прогноз космической погоды: вспышечная активность умеренная. Геомагнитное поле ожидается неустойчивое. Радиационная обстановка невозмущенная. Ожидается ухудшение условий КВ-радиосвязи возможно в течение суток.

2.5. Прогноз высоты волны и направления волн в Балтийском море



## 2.6. Прогноз природных опасностей на территории Европы



## 3. ОЦЕНКА РИСКА

### 3.1. ПРОГНОЗ ЧРЕЗВЫЧАЙНЫХ СИТУАЦИЙ

#### 3.1.1. Природные чрезвычайные ситуации

Возможные ЧС:

(на основании анализа данных многолетних наблюдений, краткосрочного метеопрогноза, с учетом возможных природных опасностей на территории европейских стран)

**локального характера, обусловленные:**

- отрывом прибрежных льдов в местах выхода на лёд (0,005).

#### 3.1.2. Техногенные чрезвычайные ситуации

Возможные ЧС:

(на основании анализа данных многолетних наблюдений)

**локального характера, обусловленные:**

- авариями на автодорогах (0,002).

#### 3.1.3. Биолого-социальные чрезвычайные ситуации

Возможные ЧС:

(на основании данных многолетних наблюдений и анализа эпидемиологической, эпизоотической и фитосанитарной обстановки)

**не прогнозируются.**

Дежурный по отделу  
Начальник отдела

И.П. Гаврилюк  
А.А. Юрченко