

19 августа 2024 г.

№ 784 - ОМПЧС

Организациям и учреждениям
в соответствии с Табелем передачи
прогностической информации

ОПЕРАТИВНЫЙ ЕЖЕДНЕВНЫЙ ПРОГНОЗ чрезвычайных ситуаций (ЧС) на территории Калининградской области с 19 августа по 20 августа 2024 года

Подготовлен на основании информации Калининградского ЦГМС, Управления Федеральной службы по надзору в сфере защиты прав потребителей и благополучия человека по Калининградской области, Центрального управления Федеральной службы по экологическому, технологическому и атомному надзору, ИЗМИРАН, Филиала ФГБУ «Администрация морских портов Балтийского моря» в порту Калининград

ПРЕДУПРЕЖДЕНИЙ об опасных, неблагоприятных гидрометеорологических явлениях нет.

	Погода безопасна		Погода потенциально опасна, возможны неблагоприятные (НЯ) гидрометеорологические явления		Погода опасна. Имеется вероятность стихийных бедствий, нанесения ущерба		Погода очень опасна. Имеется вероятность крупных разрушений и катастроф.
--	------------------	--	------------------------------------------------------------------------------------------	--	-------------------------------------------------------------------------	--	--------------------------------------------------------------------------

1. АНАЛИЗ РИСКА (ОПЕРАТИВНАЯ ИНФОРМАЦИЯ)

1.1. АНАЛИЗ ОБСТАНОВКИ

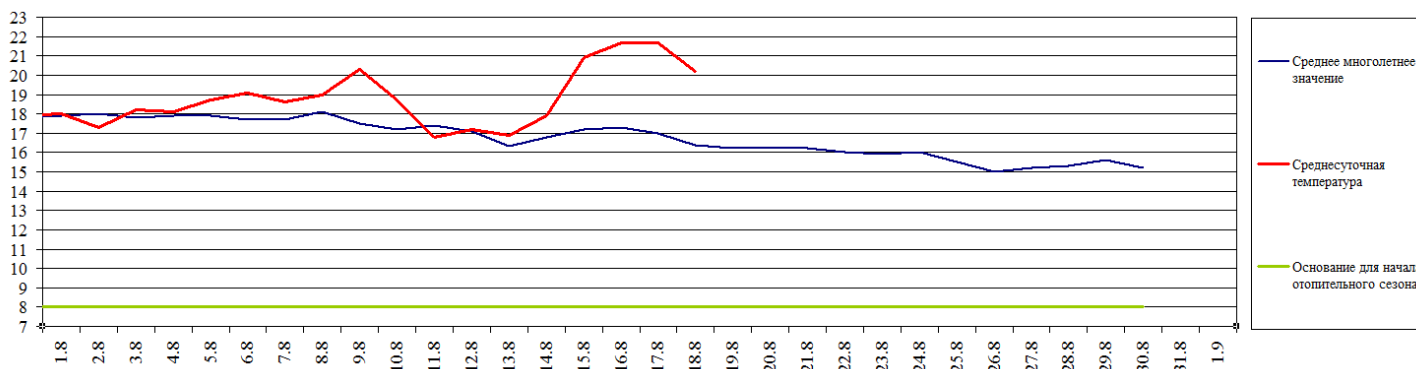
1.1.1. Метеорологической на 06.00 МСК по данным Гидрометцентра России (meteoinfo.ru)

Метеорологические величины	Балтийск	Пионерский	Калининград	Железнодорожный	Черняховск	Советск
Т воздуха, °С	+19,9	+19,8	+20,6	+19,5	+19,7	+21,4
Направление ветра	северный	северный	северо-западный	северо-западный	северо-западный	северный
Скорость ветра, м/с	4	2	5	3	2	1
Видимость, км	20	10	4	20	4	20
Осадки за 12 ч., мм	0,8	0	0	0	0	0
Комментарий к погоде	нет	нет	дымка	нет	дымка	нет

Вывод: метеорологические явления, способные вызвать ЧС, не наблюдались.

1.1.2. Средняя суточная температура воздуха в г. Калининград

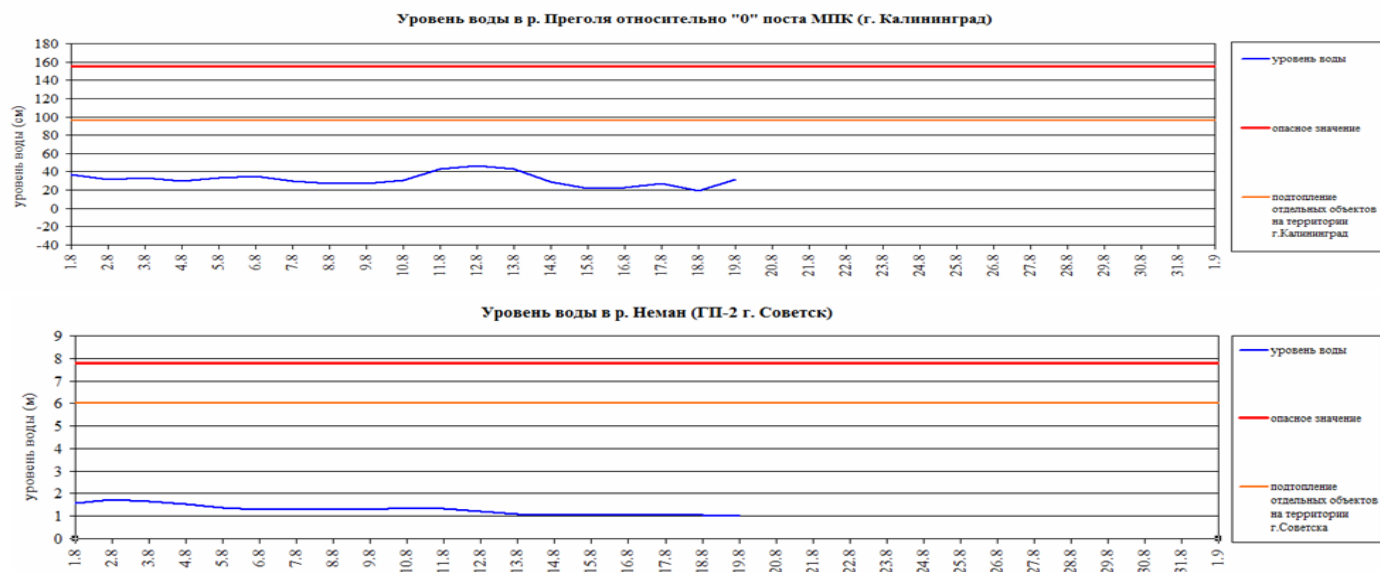
Отопительный период должен начинаться не позднее и заканчиваться не ранее дня, следующего за днем окончания 5-дневного периода, в течение которого соответственно среднесуточная температура наружного воздуха ниже 8⁰С или среднесуточная температура наружного воздуха выше 8⁰С. (Постановление Правительства РФ от 06.05.2011 г. №354 (в ред. Постановления Правительства РФ от 25.12.2015 г. № 1434) «О предоставлении коммунальных услуг собственникам и пользователям помещений в многоквартирных домах и жилых домов»).



1.1.3. Гидрологической (информация Калининградского ЦГМС - филиала ФГБУ Северо-Западное Администрации Морского порта Калининград)

Паводковая обстановка (существенные изменения в режиме рек области):

уровни воды на реках области не приближаются к опасным значениям.



1.1.4. Лесопожарной (информация Министерства природных ресурсов и экологии по Калининградской области и ЦУКС ГУ МЧС России по Калининградской области):

С 1 марта 2024 года установлено начало пожароопасного сезона на землях лесного фонда на территории Калининградской области (Приказ Министерства природных ресурсов и экологии по Калининградской области от 27 февраля 2024 г. № 72).

По данным Калининградского ЦГМС пожароопасность по пунктам наблюдения (по состоянию на 15.00 18.08.2024):

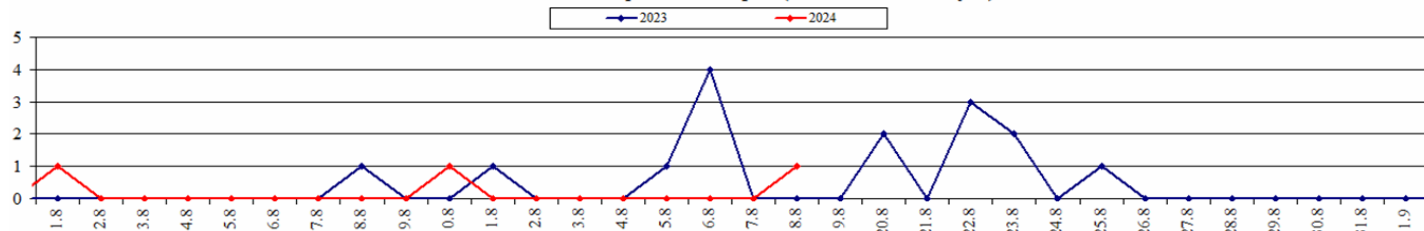
Класс пожарной опасности	I	II	III	IV	V
Степень опасности	отсутствует	малая	средняя	высокая	чрезвычайная

Пункт наблюдения	Класс пожарной опасности по условиям погоды	Степень пожарной опасности
Калининград	3	средняя
Пионерск	3	средняя
Балтийск	3	средняя
Советск	3	средняя
Железнодорожный	3	средняя
Черняховск	3	средняя
Мамоново	3	средняя

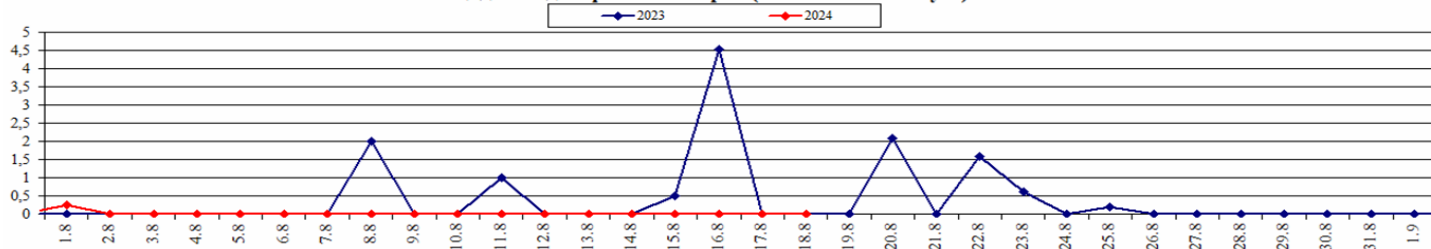
По Калининградской области 18 августа пожароопасность 3 класса.

	За сутки	АППГ	Всего в 2024 году	Всего в АППГ
Количество природных пожаров:	1	0	223	788
в том числе ландшафтных пожаров:	1	0	221	768
в том числе лесных пожаров:	0	0	2	20
Действующие лесные пожары	Нет		Нет	

Количество ландшафтных пожаров (2023-2024 гг. август)



Площадь ландшафтных пожаров (2023-2024 гг. август)



1.1.5. Агрометеорологической

Опасные явления	Место (наблюдательные подразделения КЦГМС)	Срок	Примечания
Переувлажнение почвы	нет	нет	нет
Засуха почвенная	нет	нет	нет
Заморозки	нет	нет	нет

1.1.6. Радиационной

№	Станция мониторинга	Широта, град. (сев.)	Долгота, град. (вост.)	Высота, м	Пределы колебания фонового уровня	МЭД гамма-излучения, мкЗв/ч (мкР/ч)
1.	Балтийск	54.65	19.88	4	0,10 – 0,16 мкЗв/ч (10 – 16 мкР/ч)	0,14 (15)
2.	Мамонovo	54.47	19.93	28		0,12 (13)
3.	Пионерский	54.95	20.15	39		0,13 (14)
4.	Калининград	54.72	20.55	21		0,13 (14)
5.	Железнодорожный	54.37	21.30	50		0,11 (12)
6.	Черняховск	54.63	21.77	25		0,13 (14)
7.	Советск	55.08	21.93	37		0,14 (15)

1.1.7. Химической (постоянно осуществляется собственниками и эксплуатирующими организациями стационарных химически опасных объектов)

Выбросов (сбросов) в атмосферу, гидросферу, и литосферу АХОВ на территориях химически опасных объектов, в санитарно-защитных и охранных зонах не обнаружено.

1.1.8. Геофизической

Геомагнитная обстановка:	спокойная с отдельными периодами неустойчивости
Вспышечная активность солнца:	умеренная

1.1.9. Эпидемиологической, эпизоотической и фитосанитарной

Эпидемиологическая обстановка:	благополучная
Эпизоотическая обстановка:	ограничительные мероприятия по АЧС, Полесский МО (указ Губернатора № 66-у от 25.07.2024)
Фитосанитарная обстановка:	благополучная

1.1.10. Техногенные и природные ЧС, аварий и инциденты, близкие по параметрам к ЧС

Характер	Место	Дата	Описание
нет	нет	нет	нет

2. ПРОГНОСТИЧЕСКАЯ ИНФОРМАЦИЯ

2.1. Прогноз метеорологических условий по территории Калининградской области на сутки и последующие двое суток - (информация Калининградского ЦГМС)

Дата	19.08.2024	20.08.2024		21.08.2024
Время	09.00-21.00	21.00-09.00	09.00-21.00	21.00-09.00
Облачность	облачно с прояснениями	переменная облачность	переменная облачность	облачно с прояснениями
Осадки	без существенных осадков	без осадков	без осадков	утром дождь, местами ливневый
Ветер	северо-западный 5-10 м/с	северо-западный, северный 4-9 м/с	северо-восточный 4-9 м/с	юго-восточный, южный 4-9 м/с
Температура	+20...+25 ⁰ С	+12...+17 ⁰ С	+21...+26 ⁰ С	+13...+18 ⁰ С
Явления	нет	местами туман	нет	утром местами гроза
Видимость	3-7 км	3-7 км, в тумане 500-1000 м	3-7 км	3-7 км, в дожде местами 1-2 км
Выводы	Метеорологические явления, способные вызвать ЧС не прогнозируются.			

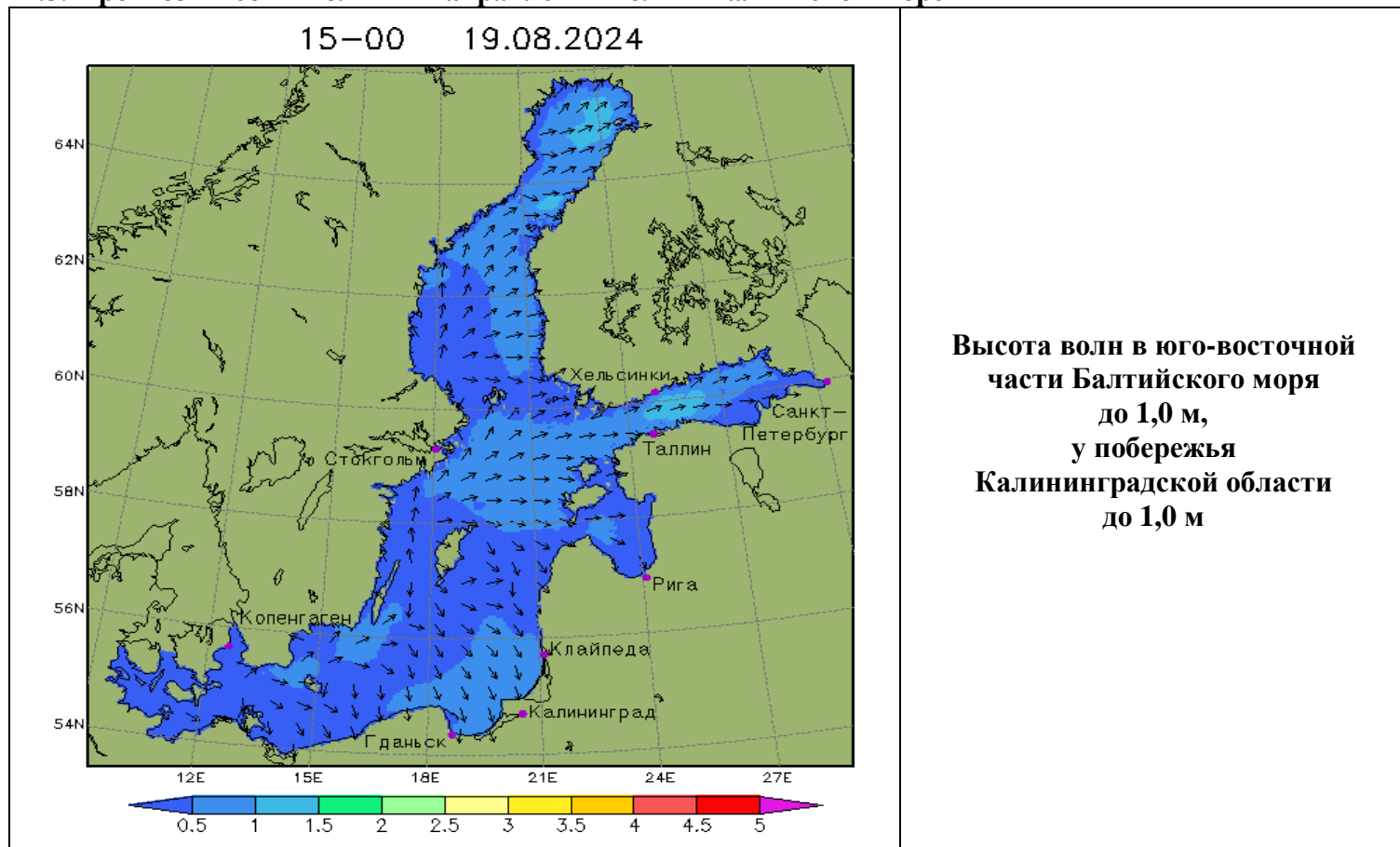
2.2. Вспомогательный прогноз метеорологических условий по пунктам Калининградской области на сутки (информация Гидрометцентра России)

Метеорологические величины	Пункты наблюдения					
	Балтийск	Пионерский	Калининград	Железнодорожный	Черняховск	Советск
Т воздуха днем/ночью, °С	+22/+17	+23/+15	+23/+12	+24/+13	+24/+12	+25/+13
Осадки, %	95	95	58	73	73	82
Направление ветра	северо-западный	северо-западный	северо-западный	северо-западный	северо-западный	северо-западный
Скорость ветра, м/с	5	5	4	4	4	4
Комментарий к прогнозу погоды	облачно с прояснениями, небольшой кратковременный дождь	облачно с прояснениями, небольшой кратковременный дождь	облачно, небольшой кратковременный дождь	облачно, небольшой кратковременный дождь	облачно, небольшой кратковременный дождь	облачно, небольшой кратковременный дождь

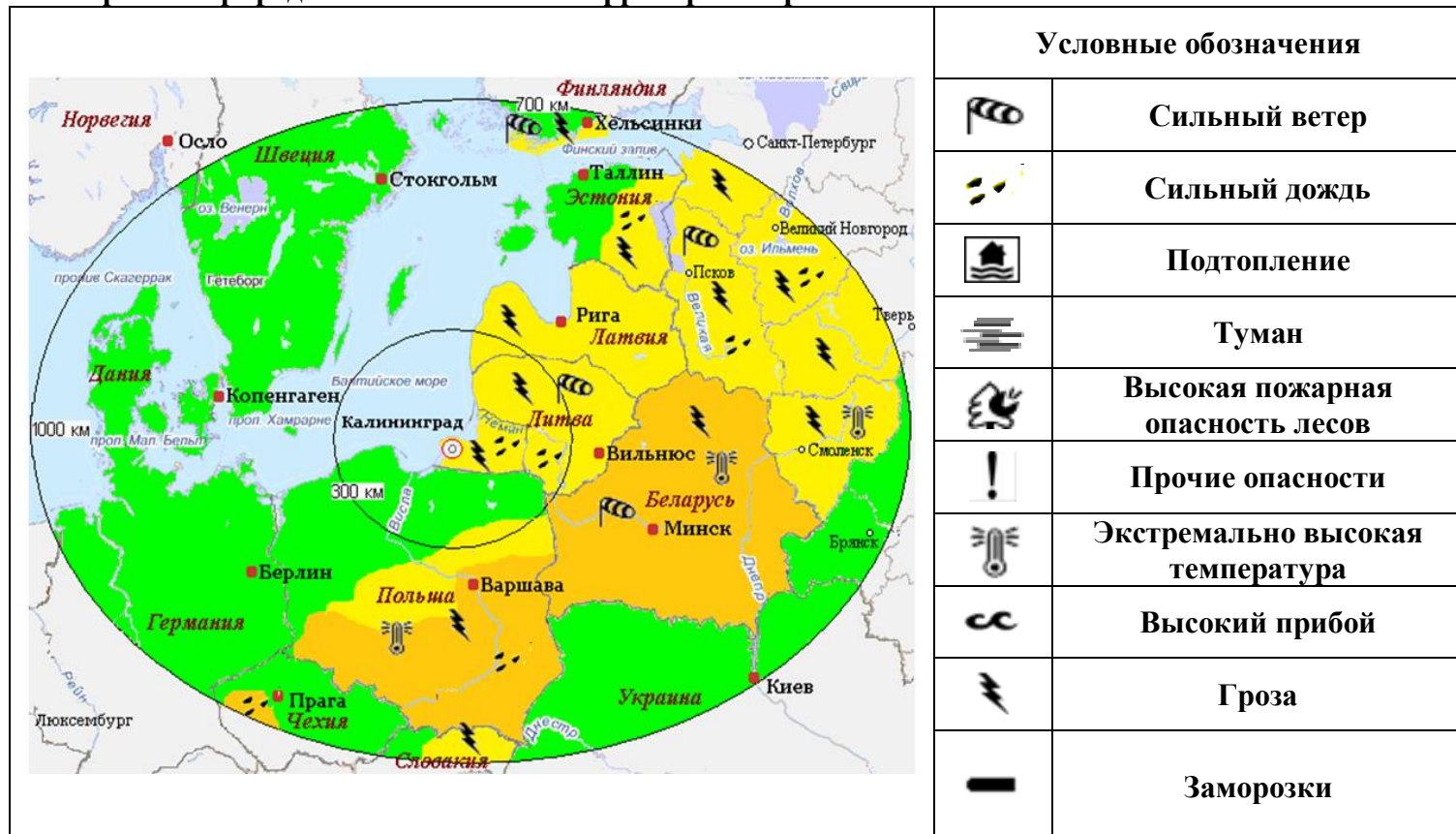
2.3. Агрометеорологический прогноз: ЧС не прогнозируется.

2.4. Прогноз космической погоды: вспышечная солнечная активность умеренная. Геомагнитное поле спокойное с отдельными периодами неустойчивости. Радиационная обстановка невозмущённая. Ожидается ухудшение условий КВ-радиосвязи возможно в течение суток.

2.5. Прогноз высоты волны и направления волн в Балтийском море



2.6. Прогноз природных опасностей на территории Европы



3. ОЦЕНКА РИСКА

3.1. ПРОГНОЗ ЧРЕЗВЫЧАЙНЫХ СИТУАЦИЙ

3.1.1. Природные чрезвычайные ситуации

<p>Возможные ЧС: (на основании анализа данных многолетних наблюдений, краткосрочного метеопрогноза, с учетом возможных природных опасностей на территории европейских стран)</p>	<p>локального характера, обусловленные: - агрометеорологическими условиями (0,003).</p>
--------------------------------------------------------------------------------------------------------------------------------------------------------------------------------------	----------------------------------------------------------------------------------------------------

3.1.2. Техногенные чрезвычайные ситуации

<p>Возможные ЧС: (на основании анализа данных многолетних наблюдений)</p>	<p>локального характера, обусловленные: - авариями на автодорогах (0,003); - техногенными пожарами (0,003).</p>
-------------------------------------------------------------------------------	--------------------------------------------------------------------------------------------------------------------------------

3.1.3. Биолого-социальные чрезвычайные ситуации

<p>Возможные ЧС: (на основании данных многолетних наблюдений и анализа эпидемиологической, эпизоотической и фитосанитарной обстановки)</p>	<p>не прогнозируются.</p>
------------------------------------------------------------------------------------------------------------------------------------------------	----------------------------------

Дежурный по отделу
Начальник отдела

Е.И. Алексеева
А.А. Юрченко