

5 декабря 2024 г.

**№ 1148 - ОМПЧС**  
Организациям и учреждениям  
в соответствии с Табелем передачи  
прогностической информации

**ОПЕРАТИВНЫЙ ЕЖЕДНЕВНЫЙ ПРОГНОЗ  
чрезвычайных ситуаций (ЧС) на территории Калининградской области  
с 5 декабря по 6 декабря 2024 года**

Подготовлен на основании информации Калининградского ЦГМС, Управления Федеральной службы по надзору в сфере защиты прав потребителей и благополучия человека по Калининградской области, Центрального управления Федеральной службы по экологическому, технологическому и атомному надзору, ИЗМИРАН, Филиала ФГБУ «Администрация морских портов Балтийского моря» в порту Калининград

**ПРЕДУПРЕЖДЕНИЙ  
об опасных, неблагоприятных гидрометеорологических явлениях нет.**

	Погода безопасна		Погода потенциально опасна, возможны неблагоприятные (НЯ) гидрометеорологические явления		Погода опасна. Имеется вероятность стихийных бедствий, нанесения ущерба		Погода очень опасна. Имеется вероятность крупных разрушений и катастроф.
--	------------------	---	--	---	---	---	--

**1. АНАЛИЗ РИСКА  
(ОПЕРАТИВНАЯ ИНФОРМАЦИЯ)**

**1.1. АНАЛИЗ ОБСТАНОВКИ**

**1.1.1. Метеорологической на 06.00 МСК по данным Гидрометцентра России (meteoinfo.ru)**

Метеорологические величины	Балтийск	Пионерский	Калининград	Железнодорожный	Черняховск	Советск
Т воздуха, °С	+3,7	+2,4	+3,2	+3,7	+3,7	+2,7
Направление ветра	южный	южный	штиль	юго-восточный	юго-восточный	юго-восточный
Скорость ветра, м/с	3	2	0	2	2	2
Видимость, км	10	4	4	4	10	10
Осадки за 12 ч., мм	0,3	1,0	0,8	0,4	0	4,0
Комментарий к погоде	нет	дымка	дымка	дымка	нет	нет

**Вывод: метеорологические явления, способные вызвать ЧС, не наблюдались.**

**1.1.2. Средняя суточная температура воздуха в г. Калининград**

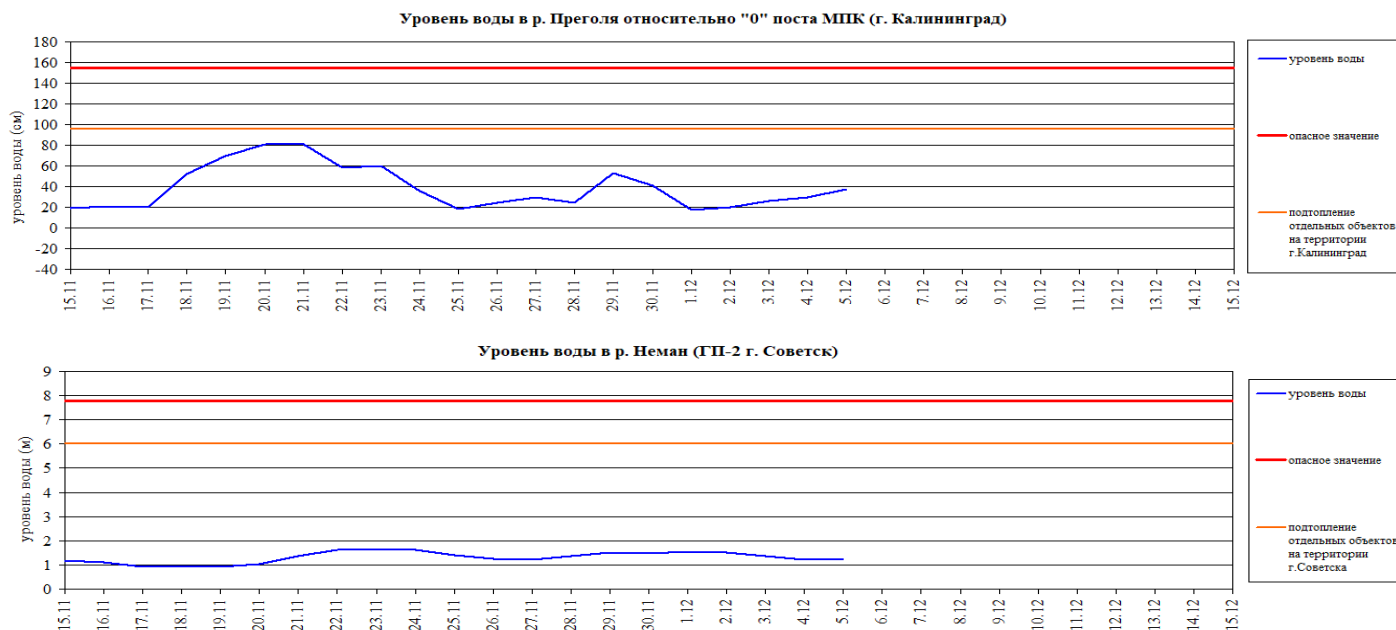
Отопительный период должен начинаться не позднее и заканчиваться не ранее дня, следующего за днем окончания 5-дневного периода, в течение которого соответственно среднесуточная температура наружного воздуха ниже 8<sup>0</sup>С или среднесуточная температура наружного воздуха выше 8<sup>0</sup>С. (Постановление Правительства РФ от 06.05.2011 г. №354 (в ред. Постановления Правительства РФ от 25.12.2015 г. № 1434) «О предоставлении коммунальных услуг собственникам и пользователям помещений в многоквартирных домах и жилых домов»).



### 1.1.3. Гидрологической (информация Калининградского ЦГМС - филиала ФГБУ Северо-Западное Администрации Морского порта Калининград)

**Паводковая обстановка (существенные изменения в режиме рек области):**

**уровни воды на реках области не приближаются к опасным значениям.**



### 1.1.4. Агрометеорологической

Опасные явления	Место (наблюдательные подразделения КЦГМС)	Срок	Примечания
Переувлажнение почвы	нет	нет	нет
Засуха почвенная	нет	нет	нет
Заморозки	нет	нет	нет

### 1.1.5. Радиационной

№	Станция мониторинга	Широта, град. (сев.)	Долгота, град. (вост.)	Высота, м	Пределы колебания фонового уровня	МЭД гамма-излучения, мкЗв/ч (мкР/ч)
1.	Балтийск	54.65	19.56	4	0,10 – 0,16 мкЗв/ч (10 – 16 мкР/ч)	0,14 (15)
2.	Мамонovo	54.47	19.93	28		0,12 (13)
3.	Пионерский	54.95	20.15	39		0,13 (14)
4.	Калининград	54.72	20.55	21		0,13 (14)
5.	Железнодорожный	54.37	21.30	50		0,12 (13)
6.	Черняховск	54.63	21.77	25		0,11 (12)
7.	Советск	55.08	21.93	37		0,11 (12)

### 1.1.6. Химической (постоянно осуществляется собственниками или эксплуатирующими ХОО организациями согласно ГОСТ Р 22.1.10-2024)

Данных о выбросах (сбросах) в атмосферу, гидросферу, и литосферу АХОВ на территориях химически опасных объектов, в санитарно-защитных и охранных зонах не поступало.

### 1.1.7. Геофизической

Геоманнитная обстановка:	спокойная с отдельными периодами неустойчивости
Вспышечная активность солнца:	в основном низкая

### 1.1.8. Эпидемиологической, эпизоотической и фитосанитарной

Эпидемиологическая обстановка:	благополучная
Эпизоотическая обстановка:	благополучная
Фитосанитарная обстановка:	благополучная

### 1.1.9. Техногенные и природные ЧС, аварий и инциденты, близкие по параметрам к ЧС

Характер	Место	Дата	Описание
нет	нет	нет	нет

## 2. ПРОГНОСТИЧЕСКАЯ ИНФОРМАЦИЯ

### 2.1. Прогноз метеорологических условий по территории Калининградской области на сутки и последующие двое суток - (информация Калининградского ЦГМС)

Дата	05.12.2024	06.12.2024		07.12.2024
Время	09.00-21.00	21.00-09.00	09.00-21.00	21.00-09.00
Облачность	облачно с прояснениями	облачно с прояснениями	облачно с прояснениями	облачно с прояснениями
Осадки	местами небольшие осадки	местами небольшие осадки	вечером небольшие осадки (дождь, мокрый снег)	временами небольшие осадки
Ветер	юго-восточный, южный 4-9 м/с	юго-восточный 5-10 м/с	юго-восточный 7-12 м/с	юго-восточный, южный 7-12 м/с
Температура	+2...+6 <sup>0</sup> С	0...+4 <sup>0</sup> С	0...+4 <sup>0</sup> С	-1...+2 <sup>0</sup> С
Явления	нет	на дорогах местами гололедица	нет	на дорогах местами гололедица
Видимость	3-7 км	3-7 км	3-7 км	3-7 км
Выводы	<b>Метеорологические явления, способные вызвать ЧС не прогнозируются.</b>			

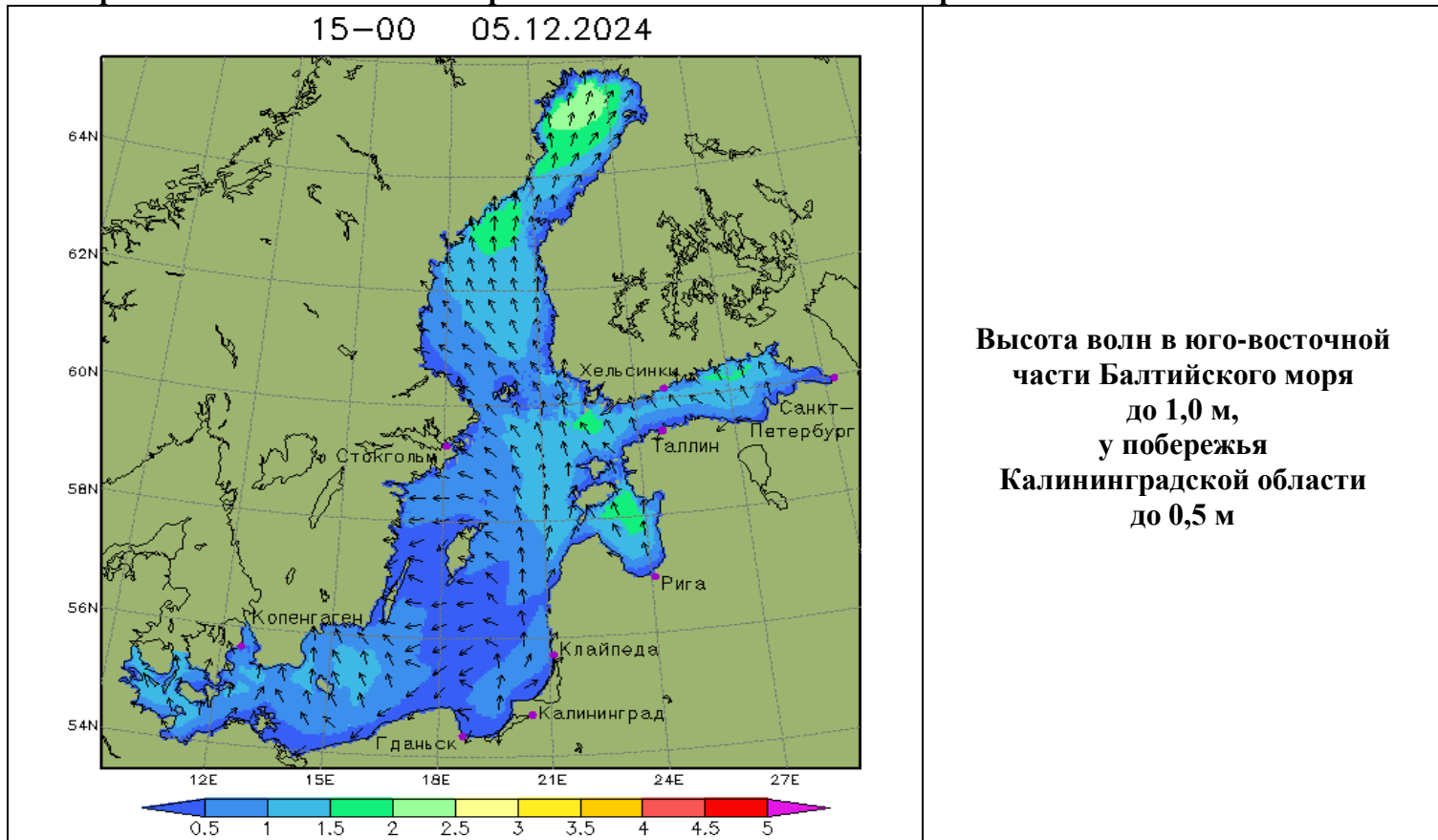
### 2.2. Вспомогательный прогноз метеорологических условий по пунктам Калининградской области на сутки (информация Гидрометцентра России)

Метеорологические величины	Пункты наблюдения					
	Балтийск	Пионерский	Калининград	Железнодорожный	Черняховск	Советск
Т воздуха днем/ночью, <sup>0</sup> С	+5/+2	+5/+1	+5/+1	+5/+1	+5/+1	+4/+1
Осадки, %	0	66	0	0	0	57
Направление ветра	южный	южный	южный	южный	южный	южный
Скорость ветра, м/с	5	5	3	3	3	3
Комментарий к прогнозу погоды	облачно с прояснениями без осадков	облачно, небольшой дождь	облачно, без осадков	облачно, без осадков	облачно, без осадков	облачно, небольшой дождь

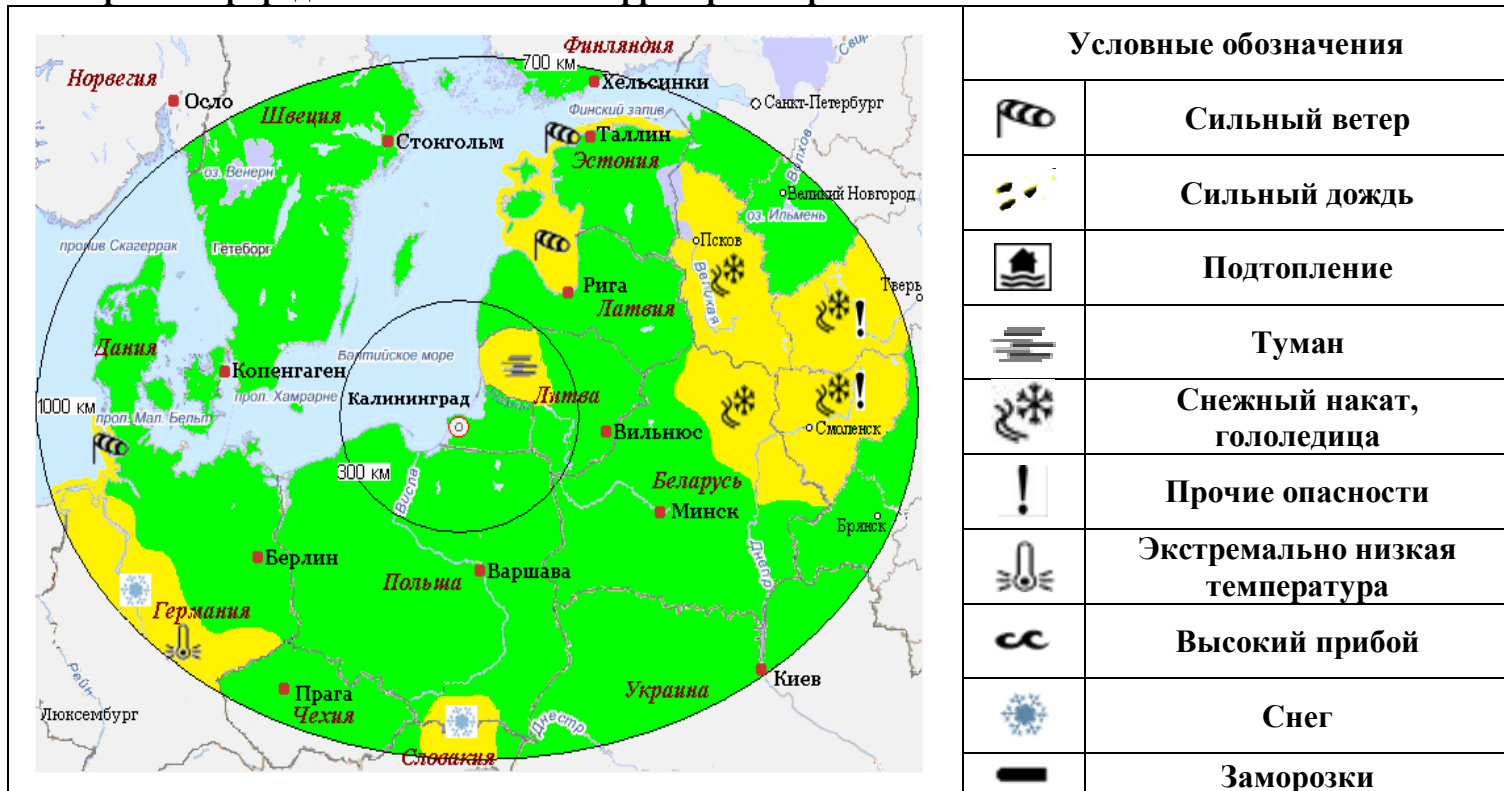
### 2.3. Агрометеорологический прогноз: ЧС не прогнозируется

**2.4. Прогноз космической погоды:** вспышечная солнечная активность в основном низкая. Геомагнитное поле спокойное с отдельными периодами неустойчивости. Радиационная обстановка невозмущенная. Ожидается ухудшение условий КВ-радиосвязи в отдельные часы суток.

## 2.5. Прогноз высоты волн и направления волн в Балтийском море



## 2.6. Прогноз природных опасностей на территории Европы



**Угрозы природного характера на территории Европы, способные вызвать ЧС на территории Калининградской области отсутствуют.**

### **3. ОЦЕНКА РИСКА**

#### **3.1. ПРОГНОЗ ЧРЕЗВЫЧАЙНЫХ СИТУАЦИЙ**

##### **3.1.1. Природные чрезвычайные ситуации**

<p>Возможные ЧС: (на основании анализа данных многолетних наблюдений, краткосрочного метеопрогноза, с учетом возможных природных опасностей на территории европейских стран)</p>	<p><b>локального характера, обусловленные:</b> - отрывом прибрежных льдов в местах выхода на лёд /при установлении продолжительных отрицательных температур/ (0,002).</p>
--	---

##### **3.1.2. Техногенные чрезвычайные ситуации**

<p>Возможные ЧС: (на основании анализа данных многолетних наблюдений)</p>	<p><b>локального характера, обусловленные:</b> - техногенными авариями (0,002); - авариями на судах (0,006); - авариями на коммунальных системах жизнеобеспечения (0,003).</p>
---	--

##### **3.1.3. Биолого-социальные чрезвычайные ситуации**

<p>Возможные ЧС: (на основании данных многолетних наблюдений и анализа эпидемиологической, эпизоотической и фитосанитарной обстановки)</p>	<p><b>локального характера, обусловленные:</b> - инфекционной заболеваемостью населения (0,002).</p>
--	--

Дежурный по отделу  
Начальника отдела

И.П. Гаврилюк  
А.А. Юрченко