

2 февраля 2024 г.

№ 114 - ОМПЧС

Организациям и учреждениям
 в соответствии с Табелем передачи
 прогностической информации

ОПЕРАТИВНЫЙ ЕЖЕДНЕВНЫЙ ПРОГНОЗ чрезвычайных ситуаций (ЧС) на территории Калининградской области с 2 февраля по 5 февраля 2024 года.

Подготовлен на основании информации Калининградского ЦГМС, Управления Федеральной службы по надзору
 в сфере защиты прав потребителей и благополучия человека по Калининградской области, Центрального управления
 Федеральной службы по экологическому, технологическому и атомному надзору, ИЗМИРАН, Филиала ФГБУ
 «Администрация морских портов Балтийского моря» в порту Калининград

**Предупреждение об опасных, неблагоприятных гидрометеорологических явлениях:
 предупреждение НЯ № 1 от 02.02.2024 г. По Калининградской области вечером 2 февраля ожидается
 усиление юго-западного, западного ветра 17-22 м/с.**

	Погода безопасна		Погода потенциально опасна, возможны неблагоприятные (НЯ) гидрометеорологические явления		Погода опасна. Имеется вероятность стихийных бедствий, нанесения ущерба		Погода очень опасна. Имеется вероятность крупных разрушений и катастроф.
--	------------------	---	--	---	--	---	---

1. АНАЛИЗ РИСКА (ОПЕРАТИВНАЯ ИНФОРМАЦИЯ)

1.1. АНАЛИЗ ОБСТАНОВКИ

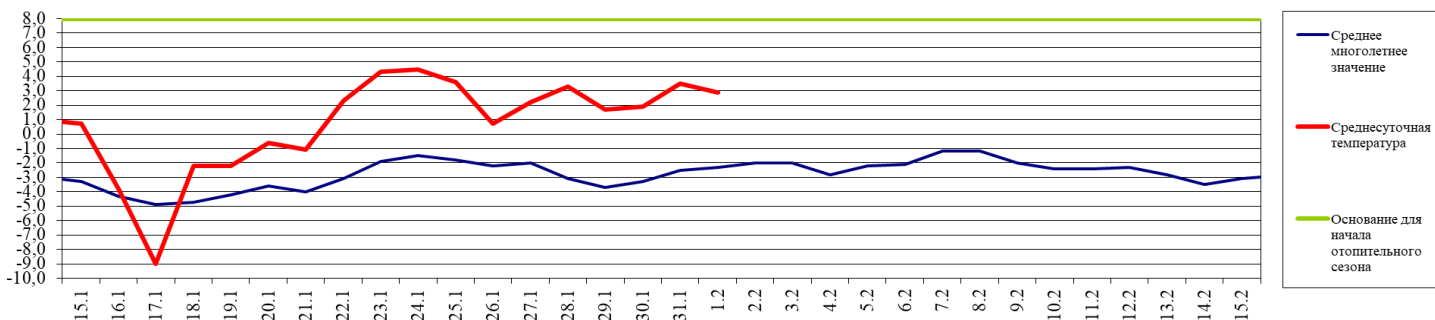
1.1.1. Метеорологической на 06.00 МСК по данным Гидрометцентра России (meteoinfo.ru)

Метеорологические величины	Балтийск	Пионерский	Калининград	Железнодорожный	Черняховск	Советск
Т воздуха, °С	+3,1	+2,3	+0,4	+2,0	+0,8	+0,9
Направление ветра	западный	западный	юго- западный	западный	западный	западный
Скорость ветра, м/с	10	10	3	2	3	3
Видимость, км	4	10	4	10	20	20
Осадки за 12 ч., мм	0,1	0	0	0,1	0	0,1
Комментарий к погоде	нет	нет	дымка	нет	нет	нет

Вывод: метеорологические явления, способные вызвать ЧС, не наблюдались.

1.1.2. Средняя суточная температура воздуха в г. Калининград

Отопительный период должен начинаться не позднее и заканчиваться не ранее дня, следующего за днем окончания 5-дневного периода, в течение которого соответственно среднесуточная температура наружного воздуха ниже 8°С или среднесуточная температура наружного воздуха выше 8°С. (Постановление Правительства РФ от 06.05.2011 г. №354 (в ред. Постановления Правительства РФ от 25.12.2015 г. № 1434) «О предоставлении коммунальных услуг собственникам и пользователям помещений в многоквартирных домах и жилых домов»).

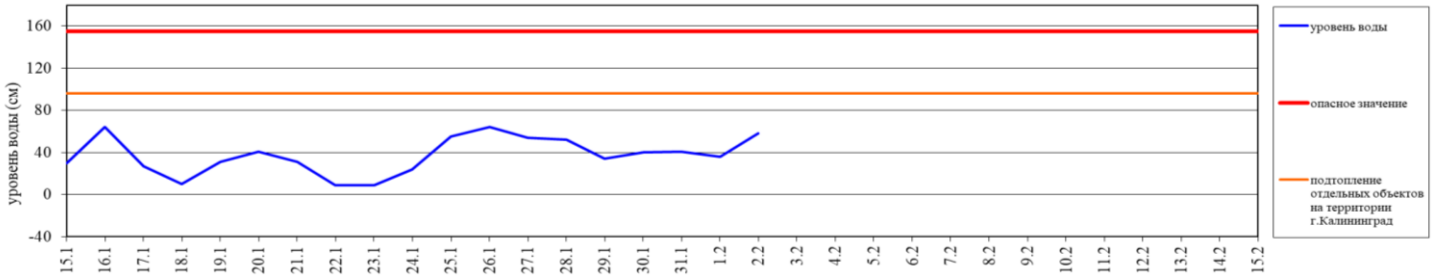


1.1.3. Гидрологической (информация Калининградского ЦГМС - филиала ФГБУ Северо-Западное Администрации Морского порта Калининград)

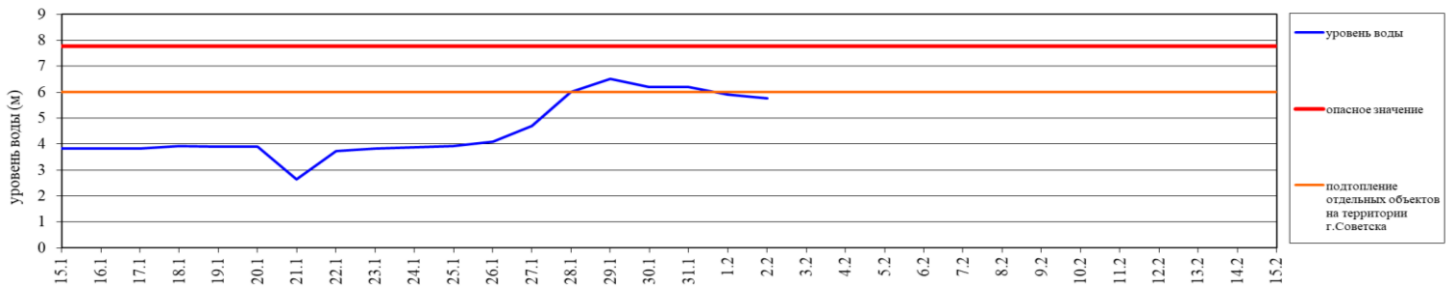
Паводковая обстановка (существенные изменения в режиме рек области):

уровни воды на реках области не приближаются к опасным значениям.

Уровень воды в р. Преголя относительно "0" поста МПК (г. Калининград)



Уровень воды в р. Неман (ГП-2 г. Советск)



Характеристики состояния льда,
полученные с пунктов наблюдательной сети Калининградского центра
по гидрометеорологии и мониторингу окружающей среды
за 2 февраля 2024 г.

Пункт наблюдения	Ледовые явления
1. р. Преголя ГП-1 Черняховск	Нет информации
2. р. Преголя ГП-1 Гвардейск	Чисто
3. р. Дейма ГП-2 Полесск	Забереги нависшие
4. р. Неман ГП-2 Советск	Забереги остаточные, редкий ледоход
5. р. Матросовка ГП-1 Мостовое	Ледостав, лёд потемнел
6. Куршский залив - МГП-1 Открытое	Припай полностью разрушился, дрейфующий лёд 3 балла, лёд прижало к берегу
10. Калининградский залив МГП - 1 Мамоново-Краснофлотское	Дрейфующий лёд 2 балла, лёд прижало к берегу
11. МГП- 1 Балтийск (канал)	Чисто
12. МГП- 1 Пионерский	Чисто

1.1.4. Агрометеорологической

Опасные явления	Место (наблюдательные подразделения КЦГМС)	Срок	Примечания
Переувлажнение почвы	нет	нет	нет
Засуха почвенная	нет	нет	нет
Заморозки	нет	нет	нет

1.1.5. Радиационной

№	Станция мониторинга	Широта, град. (сев.)	Долгота, град. (вост.)	Высота, м	Пределы колебания фонового уровня	МЭД гамма-излучения, мкЗв/ч (мкР/ч)
1.	Балтийск	54.65	19.88	4	0,10 – 0,16 мкЗв/ч (10 – 16 мкР/ч)	0,12 (13)
2.	Мамоново	54.47	19.93	28		0,13 (14)
3.	Пионерский	54.95	20.15	39		0,11 (12)
4.	Калининград	54.72	20.55	21		0,11 (12)
5.	Железнодорожный	54.37	21.30	50		0,13 (14)
6.	Черняховск	54.63	21.77	25		0,12 (13)
7.	Советск	55.08	21.93	37		0,13 (14)

1.1.6. Химической (постоянно осуществляется собственниками и эксплуатирующими организациями стационарных химически опасных объектов)

Выбросов (сбросов) в атмосферу, гидросферу, и литосферу АХОВ на территориях химически опасных объектов, в санитарно-защитных и охранных зонах не обнаружено.

1.1.7. Геофизической

Геомагнитная обстановка:	спокойная с отдельными периодами неустойчивости
Вспышечная активность солнца:	возможно умеренная

1.1.8. Эпидемиологической, эпизоотической и фитосанитарной

Эпидемиологическая обстановка:	благополучная
Эпизоотическая обстановка:	благополучная
Фитосанитарная обстановка:	благополучная

1.1.9. Техногенные и природные ЧС, аварий и инциденты, близкие по параметрам к ЧС

Характер	Место	Дата	Описание
нет	нет	нет	нет

2. ПРОГНОСТИЧЕСКАЯ ИНФОРМАЦИЯ

2.1. Прогноз метеорологических условий по территории Калининградской области на сутки и последующие двое суток - (информация Калининградского ЦГМС)

Дата	02.02.2024	03.02.2024		04.02.2024
Время	09.00-21.00	21.00-09.00	09.00-21.00	21.00-09.00
Облачность	облачно с прояснениями	облачно с прояснениями	облачно с прояснениями	облачно с прояснениями
Осадки	во второй половине дня осадки (дождь, мокрый снег)	временами осадки (преимущественно дождь)	временами осадки (преимущественно дождь)	без осадков
Ветер	западный, юго-западный 12-15 м/с, вечером до 17 м/с	западный, северо-западный 15-20 м/с, на побережье до 22 м/с	западный, северо-западный 15-20 м/с, на побережье до 22 м/с	западный, северо-западный 12-17 м/с
Температура	+2...+7 ⁰ С	+1...+4 ⁰ С	+5...+9 ⁰ С	+2...+6 ⁰ С
Явления	нет	на дорогах местами гололедица	нет	на дорогах местами гололедица
Видимость	3-7 км	3-7 км	3-7 км	3-7 км
Выводы	Ветер до 22 м/с может привести к падению рекламных и других конструкций, отдельных деревьев, затруднить деятельность отдельных отраслей экономики. Возможны аварийные отключения электроснабжения.			

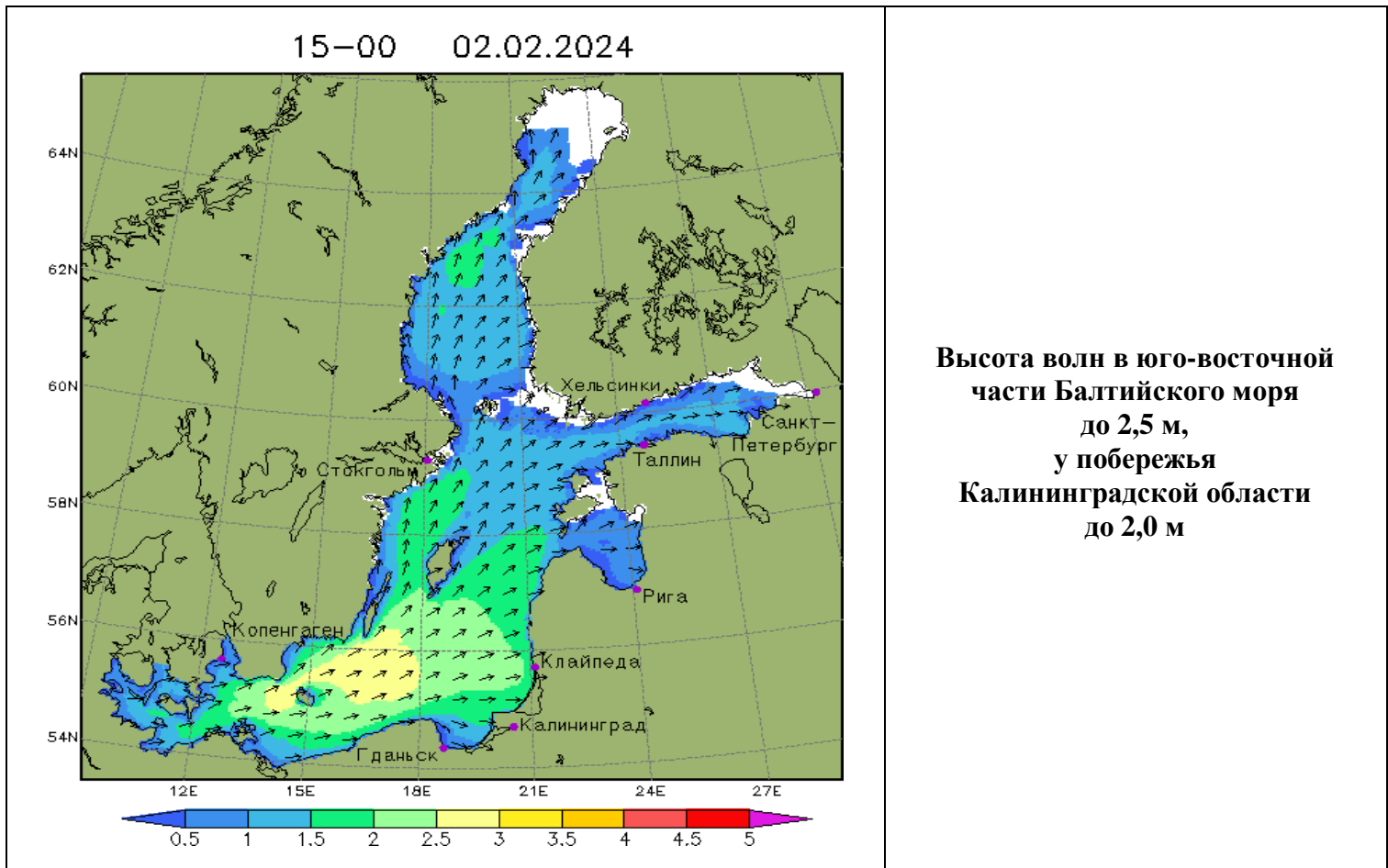
2.2. Вспомогательный прогноз метеорологических условий по пунктам Калининградской области на сутки (информация Гидрометцентра России)

Метеорологические величины	Пункты наблюдения					
	Балтийск	Пионерский	Калининград	Железнодорожный	Черняховск	Советск
Т воздуха днем/ночью, °С	+5/+4	+5/+3	+5/+3	+5/+3	+5/2	+4/+2
Осадки, мм	4,8	5,0	4,1	3,7	4,9	5,1
Направление ветра	юго-западный	юго-западный	юго-западный	юго-западный	юго-западный	юго-западный
Скорость ветра, м/с	8	9	5	6	6	5
Комментарий к прогнозу погоды	облачно, дождь	облачно, дождь	облачно, дождь	облачно, дождь	облачно, дождь	облачно, дождь

2.3. Агрометеорологический прогноз: ЧС не прогнозируется.

2.4. Прогноз космической погоды: вспышечная активность возможно умеренная. Геомагнитное поле спокойное с отдельными периодами неустойчивости. Радиационная обстановка невозмущенная. Ожидается ухудшение условий КВ-радиосвязи возможно в течение суток.

2.5. Прогноз высоты волны и направления волн в Балтийском море



2.6. Прогноз природных опасностей на территории Европы



3. ОЦЕНКА РИСКА

3.1. ПРОГНОЗ ЧРЕЗВЫЧАЙНЫХ СИТУАЦИЙ

3.1.1. Природные чрезвычайные ситуации

Возможные ЧС:
(на основании анализа данных многолетних наблюдений, краткосрочного метеопрогноза, с учетом возможных природных опасностей на территории европейских стран)

локального характера, обусловленные:
- отрывом прибрежных льдов в местах выхода на лёд (0,005);
- нарушением функционирования линий электропередач, падением слабозакреплённых конструкций, отдельных деревьев (0,002).

3.1.2. Техногенные чрезвычайные ситуации

Возможные ЧС:
(на основании анализа данных многолетних наблюдений)

локального характера, обусловленные:
- авариями на автодорогах (0,003);
- авариями на судах (0,005);
- авариями на коммунальных системах жизнеобеспечения (0,007).

3.1.3. Биолого-социальные чрезвычайные ситуации

Возможные ЧС:
(на основании данных многолетних наблюдений и анализа эпидемиологической, эпизоотической и фитосанитарной обстановки)

локального характера, обусловленные:
- инфекционной заболеваемостью населения (0,002).

Начальник отдела

А.А. Юрченко 6