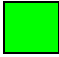
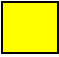




02 ноября 2024 г.

**№ 1033 - ОМПЧС**  
Организациям и учреждениям  
в соответствии с Табелем передачи  
прогностической информации

**ОПЕРАТИВНЫЙ ЕЖЕДНЕВНЫЙ ПРОГНОЗ  
чрезвычайных ситуаций (ЧС) на территории Калининградской области  
с 02 ноября по 05 ноября 2024 года**

Подготовлен на основании информации Калининградского ЦГМС, Управления Федеральной службы по надзору  
в сфере защиты прав потребителей и благополучия человека по Калининградской области, Центрального управления  
Федеральной службы по экологическому, технологическому и атомному надзору, ИЗМИРАН, Филиала ФГБУ  
«Администрация морских портов Балтийского моря» в порту Калининград

| <b>ПРЕДУПРЕЖДЕНИЕ</b>  |                         |   |   |   |  |   |   |
|--|-------------------------|---|---|---|--|---|---|
| <b>об опасных, неблагоприятных гидрометеорологических явлениях:</b>                              |                         |   |   |   |  |   |   |
| <b>Предупреждение НЯ № 8 от 31.10. 2024 г. сохраняется</b>                                       |                         |   |   |   |  |   |   |
| <b>По Калининградской области сохранится северо-западный ветер 12-17 м/с, местами до 20 м/с.</b> |                         |   |   |   |  |   |   |
|                  | <b>Погода безопасна</b> |  | <b>Погода потенциально опасна, возможны неблагоприятные (НЯ) гидрометеорологические явления</b> |  | <b>Погода опасна. Имеется вероятность стихийных бедствий, нанесения ущерба</b> |  | <b>Погода очень опасна. Имеется вероятность крупных разрушений и катастроф.</b> |

**1. АНАЛИЗ РИСКА  
(ОПЕРАТИВНАЯ ИНФОРМАЦИЯ)**

**1.1. АНАЛИЗ ОБСТАНОВКИ**

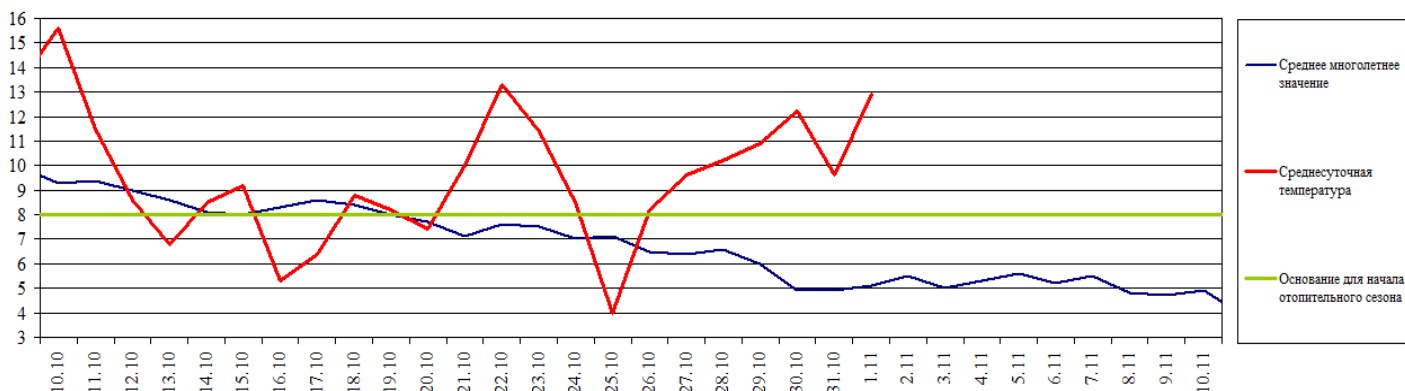
**1.1.1. Метеорологической на 06.00 МСК по данным Гидрометцентра России (meteoinfo.ru)**

| Метеорологические величины | Балтийск        | Пионерский      | Калининград     | Железнодорожный | Черняховск      | Советск         |
|----------------------------|-----------------|-----------------|-----------------|-----------------|-----------------|-----------------|
| Т воздуха, °С              | +8,2            | +7,4            | +6,9            | +4,5            | +5,4            | +4,9            |
| Направление ветра          | северо-западный | северо-западный | северо-западный | западный        | северо-западный | северо-западный |
| Скорость ветра, м/с        | 7               | 8               | 6               | 3               | 4               | 5               |
| Видимость, км              | 20              | 10              | 10              | 20              | 20              | 20              |
| Осадки за 12 ч., мм        | 0,8             | 0,3             | 3,0             | 1,0             | 0,9             | 1,0             |
| Комментарий к погоде       | нет             | нет             | нет             | нет             | нет             | нет             |

**Вывод: метеорологические явления, способные вызвать ЧС, не наблюдались.**

**1.1.2. Средняя суточная температура воздуха в г. Калининград**

Отопительный период должен начинаться не позднее и заканчиваться не ранее дня, следующего за днем окончания 5-дневного периода, в течение которого соответственно среднесуточная температура наружного воздуха ниже 8°С или среднесуточная температура наружного воздуха выше 8°С. (Постановление Правительства РФ от 06.05.2011 г. №354 (в ред. Постановления Правительства РФ от 25.12.2015 г. № 1434) «О предоставлении коммунальных услуг собственникам и пользователям помещений в многоквартирных домах и жилых домов»).

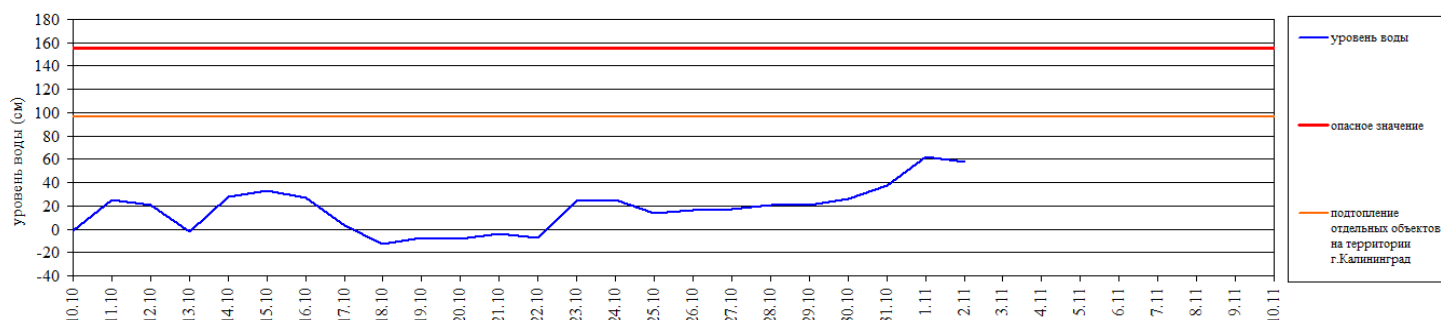


### 1.1.3. Гидрологической (информация Калининградского ЦГМС - филиала ФГБУ Северо-Западное Администрации Морского порта Калининград)

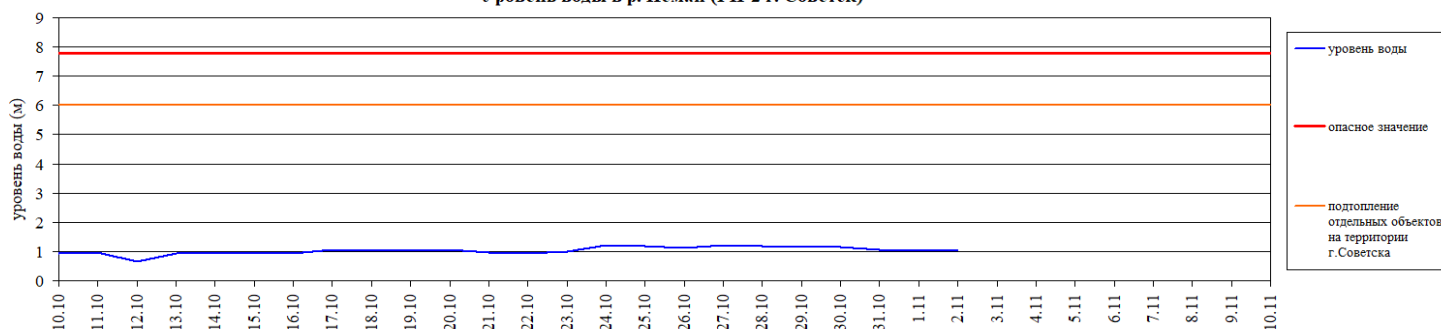
**Паводковая обстановка (существенные изменения в режиме рек области):**

**уровни воды на реках области не приближаются к опасным значениям.**

Уровень воды в р. Преголя относительно "0" поста МПК (г. Калининград)



Уровень воды в р. Неман (ГП-2 г. Советск)



### 1.1.4. Агрометеорологической

| Опасные явления      | Место (наблюдательные подразделения КЦГМС) | Срок | Примечания |
|----------------------|--|------|------------|
| Переувлажнение почвы | нет  | нет  | нет        |
| Засуха почвенная     | нет  | нет  | нет        |
| Заморозки            | нет  | нет  | нет        |

### 1.1.5. Радиационной

| №  | Станция мониторинга | Широта, град. (сев.) | Долгота, град. (вост.) | Высота, м | Пределы колебания фонового уровня     | МЭД гамма-излучения, мкЗв/ч (мкР/ч) |
|----|---------------------|----------------------|------------------------|-----------|---------------------------------------|-------------------------------------|
| 1. | Балтийск            | 54.65                | 19.88                  | 4         | 0,10 – 0,16 мкЗв/ч<br>(10 – 16 мкР/ч) | 0,14 (15)                           |
| 2. | Мамоново            | 54.47                | 19.93                  | 28        |                                       | 0,12 (13)                           |
| 3. | Пионерский          | 54.95                | 20.15                  | 39        |                                       | 0,12 (13)                           |
| 4. | Калининград         | 54.72                | 20.55                  | 21        |                                       | 0,14 (15)                           |
| 5. | Железнодорожный     | 54.37                | 21.30                  | 50        |                                       | 0,13 (14)                           |
| 6. | Черняховск          | 54.63                | 21.77                  | 25        |                                       | 0,11 (12)                           |
| 7. | Советск             | 55.08                | 21.93                  | 37        |                                       | 0,13 (14)                           |

### 1.1.6. Химической (постоянно осуществляется собственниками или эксплуатирующими ХОО организациями согласно ГОСТ Р 22.1.10-2024)

Данных о выбросах (сбросах) в атмосферу, гидросферу, и литосферу АХОВ на территориях химически опасных объектов, в санитарно-защитных и охранных зонах не поступало.

### 1.1.7. Геофизической

|                               |                         |
|-------------------------------|-------------------------|
| Геомагнитная обстановка:      | возможно неустойчивая   |
| Вспышечная активность солнца: | от умеренной до высокой |

## 1.1.8. Эпидемиологической, эпизоотической и фитосанитарной

|                                |               |
|--------------------------------|---------------|
| Эпидемиологическая обстановка: | благополучная |
| Эпизоотическая обстановка:     | благополучная |
| Фитосанитарная обстановка:     | благополучная |

## 1.1.9. Техногенные и природные ЧС, аварий и инциденты, близкие по параметрам к ЧС

| Характер | Место | Дата | Описание |
|----------|-------|------|----------|
| нет      | нет   | нет  | нет      |

## 2. ПРОГНОСТИЧЕСКАЯ ИНФОРМАЦИЯ

## 2.1. Прогноз метеорологических условий по территории Калининградской области на сутки и последующие двое суток - (информация Калининградского ЦГМС)

| Дата        | 02.11.2024  | 03.11.2024                         |                                     | 04.11.2024                          |
|-------------|---|------------------------------------|-------------------------------------|-------------------------------------|
| Время       | 09.00-21.00   | 21.00-09.00                        | 09.00-21.00                         | 21.00-09.00                         |
| Облачность  | облачно с прояснениями  | облачно с прояснениями             | облачно с прояснениями              | облачно с прояснениями              |
| Осадки      | без существенных осадков  | без осадков                        | небольшой дождь                     | небольшой дождь                     |
| Ветер       | северо-западный 12-17 м/с, местами до 20 м/с  | северо-западный, западный 6-11 м/с | северо-западный, западный 16-21 м/с | северо-западный, северный 10-15 м/с |
| Температура | +5...+9 <sup>0</sup> С  | 0...+5 <sup>0</sup> С              | +6...+10 <sup>0</sup> С             | +4...+9 <sup>0</sup> С              |
| Явления     | нет   | нет                                | нет                                 | нет                                 |
| Видимость   | 3-7 км  | 3-7 км                             | 3-7 км                              | 3-7 км                              |
| Выводы      | <b>Ветер до 20 м/с может привести к падению рекламных и других конструкций, отдельных деревьев, затруднить деятельность отдельных отраслей экономики. Возможны аварийные отключения электроснабжения.</b> |                                    |                                     |                                     |

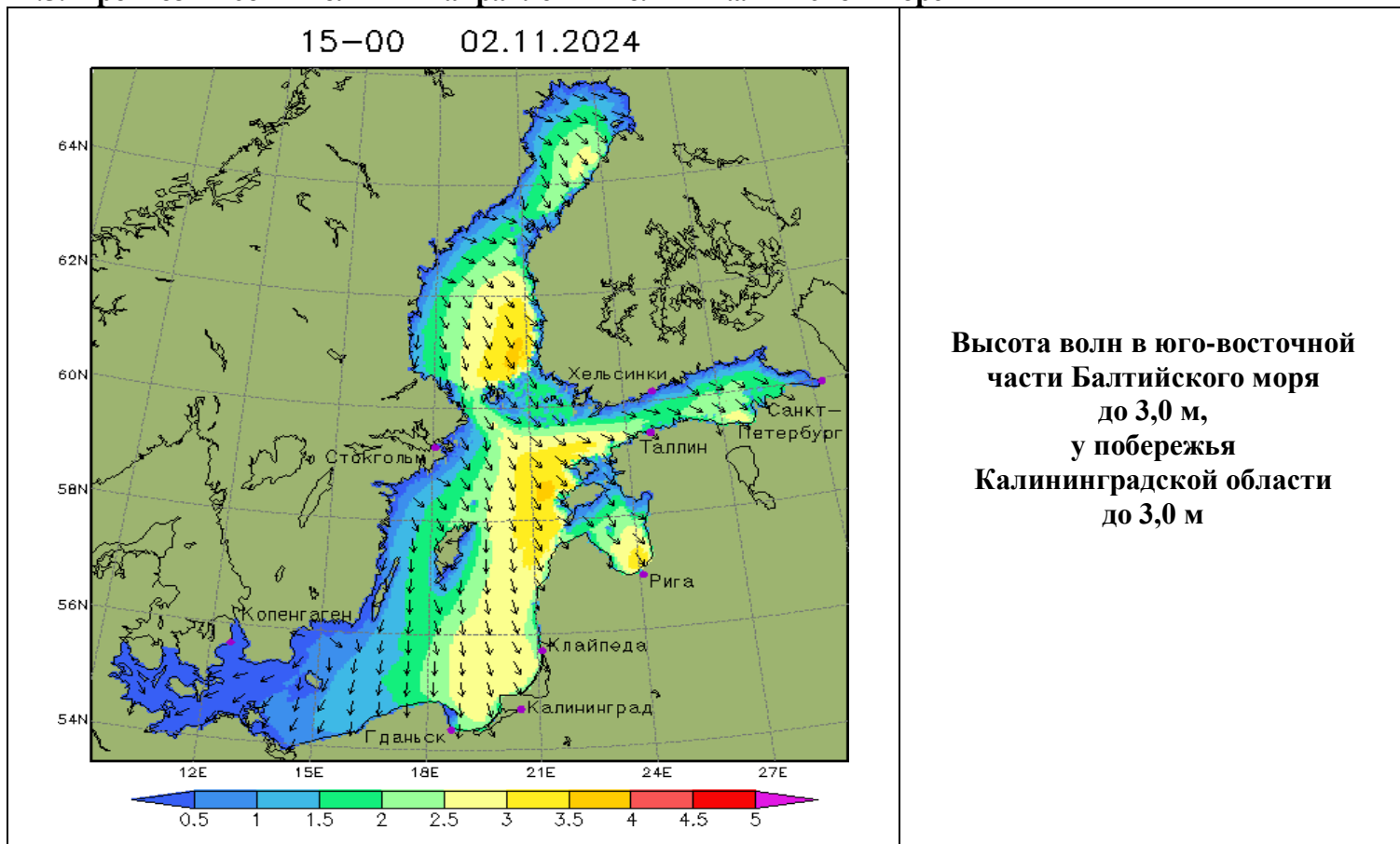
## 2.2. Вспомогательный прогноз метеорологических условий по пунктам Калининградской области на сутки (информация Гидрометцентра России)

| Метеорологические величины    | Пункты наблюдения        |                                     |                                     |                          |                                     |                          |
|-------------------------------|--------------------------|-------------------------------------|-------------------------------------|--------------------------|-------------------------------------|--------------------------|
|                               | Балтийск                 | Пионерский                          | Калининград                         | Железнодорожный          | Черняховск                          | Советск                  |
| Т воздуха днем/ночью, °С      | +8/+6                    | +9/+5                               | +8/+3                               | +8/+2                    | +8/+1                               | +8/+2                    |
| Осадки, %                     | 0                        | 0                                   | 0                                   | 0                        | 0                                   | 0                        |
| Направление ветра             | северо-западный          | северо-западный                     | северо-западный                     | северо-западный          | северо-западный                     | северо-западный          |
| Скорость ветра, м/с           | 9                        | 9                                   | 6                                   | 6                        | 6                                   | 6                        |
| Комментарий к прогнозу погоды | малооблачно, без осадков | облачно с прояснениями, без осадков | облачно с прояснениями, без осадков | малооблачно, без осадков | облачно с прояснениями, без осадков | малооблачно, без осадков |

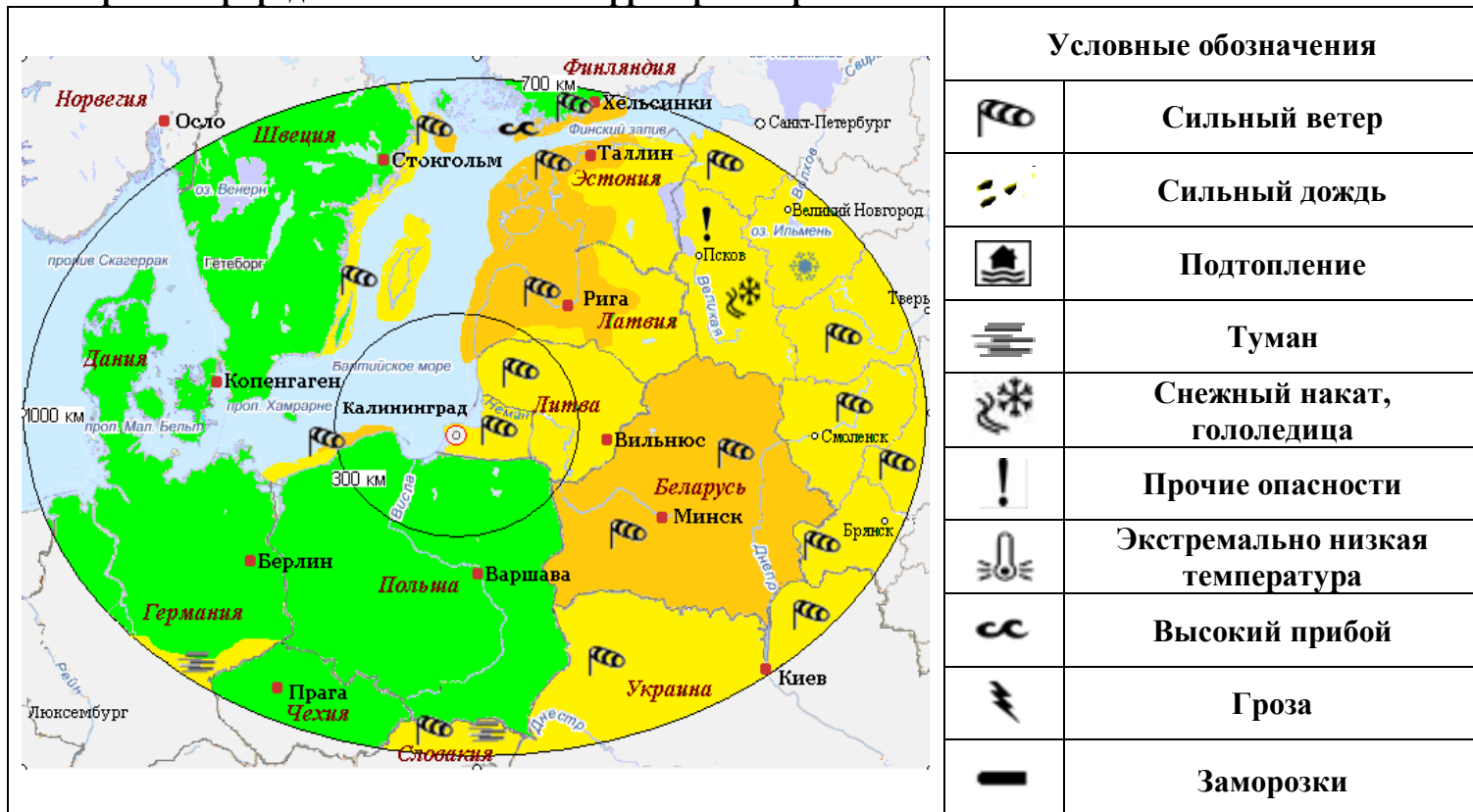
## 2.3. Агрометеорологический прогноз: ЧС не прогнозируется

2.4. Прогноз космической погоды: вспышечная солнечная активность от умеренной до высокой. Геомагнитное поле возможно неустойчивое. Радиационная обстановка невозмущенная. Ожидается ухудшение условий КВ-радиосвязи в отдельные часы суток.

## 2.5. Прогноз высоты волны и направления волн в Балтийском море



## 2.6. Прогноз природных опасностей на территории Европы



Угрозы природного характера на территории Европы, способные вызвать ЧС на территории Калининградской области отсутствуют.

### 3. ОЦЕНКА РИСКА

#### 3.1. ПРОГНОЗ ЧРЕЗВЫЧАЙНЫХ СИТУАЦИЙ

##### 3.1.1. Природные чрезвычайные ситуации

|  |   |
|--|---|
| <p>Возможные ЧС:<br/>(на основании анализа данных многолетних наблюдений, краткосрочного метеопрогноза, с учетом возможных природных опасностей на территории европейских стран)</p> | <p><b>локального характера, обусловленные:</b><br/>- нарушением функционирования линий электропередач, падением слабозакрепленных конструкций, деревьев в связи с неблагоприятным гидрометеорологическим явлением (сильным ветром) (0,003).<br/>- агрометеорологическими условиями (0,002).</p> |
|--|---|

##### 3.1.2. Техногенные чрезвычайные ситуации

|   |   |
|---|---|
| <p>Возможные ЧС:<br/>(на основании анализа данных многолетних наблюдений)</p> | <p><b>локального характера, обусловленные:</b><br/>- авариями на автодорогах (0,003);<br/>- авариями на судах (0,002)<br/>- авариями на коммунальных системах жизнеобеспечения (0,007).</p> |
|---|---|

##### 3.1.3. Биолого-социальные чрезвычайные ситуации

|  |                                  |
|--|----------------------------------|
| <p>Возможные ЧС:<br/>(на основании данных многолетних наблюдений и анализа эпидемиологической, эпизоотической и фитосанитарной обстановки)</p> | <p><b>не прогнозируются.</b></p> |
|--|----------------------------------|

Дежурный по отделу  
Начальника отдела

Е.В. Мусатова  
А.А. Юрченко