

1 февраля 2024 г.

**№ 109 - ОМПЧС**

Организациям и учреждениям  
в соответствии с Табелем передачи  
прогностической информации

## ОПЕРАТИВНЫЙ ЕЖЕДНЕВНЫЙ ПРОГНОЗ чрезвычайных ситуаций (ЧС) на территории Калининградской области с 1 февраля по 2 февраля 2024 года.

Подготовлен на основании информации Калининградского ЦГМС, Управления Федеральной службы по надзору в сфере защиты прав потребителей и благополучия человека по Калининградской области, Центрального управления Федеральной службы по экологическому, технологическому и атомному надзору, ИЗМИРАН, Филиала ФГБУ «Администрация морских портов Балтийского моря» в порту Калининград

### ПРЕДУПРЕЖДЕНИЕ

#### об опасных, неблагоприятных гидрометеорологических явлениях:

штормовое предупреждение ОЯ № 2 сохраняется. Теплая погода способствует таянию и разрушению льда, ухудшается его структура. Даже при небольшом усилении ветра на Куршском заливе 30 января - 1 февраля 2024 г. ожидается подвижка льда с образованием торосов, трещин и участков чистой воды, взлом припая, местами отрыв ледяных полей от берега и на различном удалении от берега.

Предупреждение НЯ № 14

По Калининградской области 1 февраля днём ожидается дальнейшее усиление юго-западного, западного ветра 17-22 м/с.

	Погода безопасна		Погода потенциально опасна, возможны неблагоприятные (НЯ) гидрометеорологические явления		Погода опасна. Имеется вероятность стихийных бедствий, нанесения ущерба		Погода очень опасна. Имеется вероятность крупных разрушений и катастроф.
--	------------------	---	--	---	---	---	--

## 1. АНАЛИЗ РИСКА (ОПЕРАТИВНАЯ ИНФОРМАЦИЯ)

### 1.1. АНАЛИЗ ОБСТАНОВКИ

#### 1.1.1. Метеорологической на 06.00 МСК по данным Гидрометцентра России (meteoinfo.ru)

Метеорологические величины	Балтийск	Пионерский	Калининград	Железнодорожный	Черняховск	Советск
Т воздуха, °С	+2,0	+1,9	+1,7	+1,8	+1,9	+1,5
Направление ветра	южный	юго-западный	юго-западный	юго-западный	юго-западный	юго-западный
Скорость ветра, м/с	7	7	6	2	5	5
Видимость, км	20	10	10	20	20	20
Осадки за 12 ч., мм	0	0,1	0	0,1	0	0
Комментарий к погоде	нет	ливневый дождь	нет	нет	нет	нет

**Вывод: метеорологические явления, способные вызвать ЧС, не наблюдались.**

#### 1.1.2. Средняя суточная температура воздуха в г. Калининград

Отопительный период должен начинаться не позднее и заканчиваться не ранее дня, следующего за днем окончания 5-дневного периода, в течение которого соответственно среднесуточная температура наружного воздуха ниже 8°C или среднесуточная температура наружного воздуха выше 8°C. (Постановление Правительства РФ от 06.05.2011 г. №354 (в ред. Постановления Правительства РФ от 25.12.2015 г. № 1434) «О предоставлении коммунальных услуг собственникам и пользователям помещений в многоквартирных домах и жилых домов»).

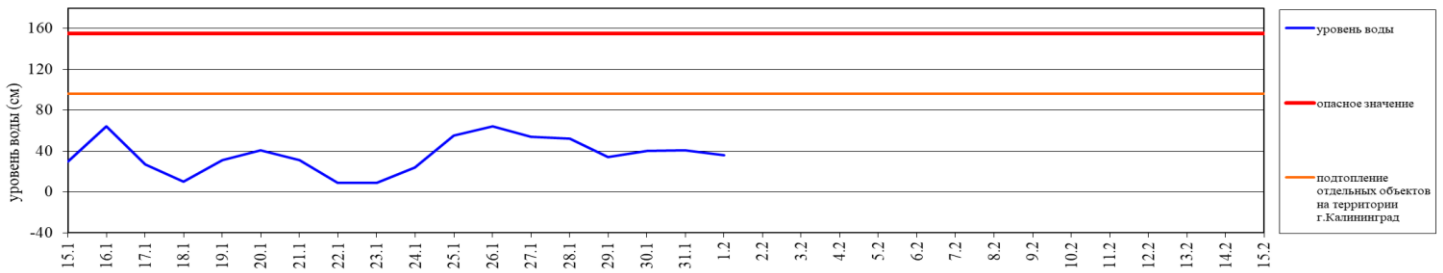


### 1.1.3. Гидрологической (информация Калининградского ЦГМС - филиала ФГБУ Северо-Западное Администрации Морского порта Калининград)

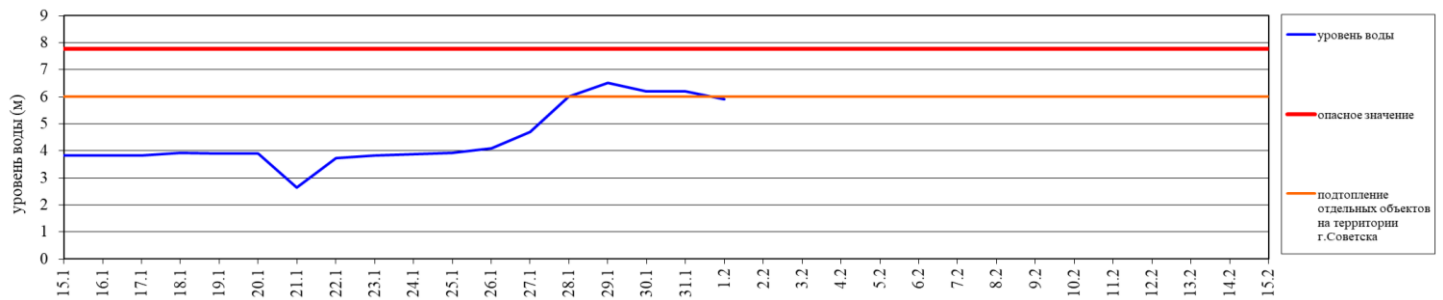
**Паводковая обстановка (существенные изменения в режиме рек области):**

**уровни воды на реках области не приближаются к опасным значениям.**

Уровень воды в р. Преголя относительно "0" поста МПК (г. Калининград)



Уровень воды в р. Неман (ГП-2 г. Советск)



Характеристики состояния льда,  
полученные с пунктов наблюдательной сети Калининградского центра  
по гидрометеорологии и мониторингу окружающей среды  
за 1 февраля 2024 г.

Пункт наблюдения	Ледовые явления
1. р. Преголя ГП-1 Черняховск	Нет информации
2. р. Преголя ГП-1 Гвардейск	Чисто
3. р. Дейма ГП-2 Полесск	Забереги остаточные
4. р. Неман ГП-2 Советск	Забереги остаточные
5. р. Матросовка ГП-1 Мостовое	Ледостав, лёд потемнел
6. Куршский залив - МГП-1 Открытое	Припай 1 балл, припай частично взломало
10. Калининградский залив МГП - 1 Мамоново-Краснофлотское	Дрейфующий лёд 4 балла, сплоченность 5 баллов, лёд движется на восток
11. МГП- 1 Балтийск (канал)	Чисто
12. МГП- 1 Пионерский	Чисто

### 1.1.4. Агрометеорологической

Опасные явления	Место (наблюдательные подразделения КЦГМС)	Срок	Примечания
Переувлажнение почвы	нет	нет	нет
Засуха почвенная	нет	нет	нет
Заморозки	нет	нет	нет

## 1.1.5. Радиационной

№	Станция мониторинга	Широта, град. (сев.)	Долгота, град. (вост.)	Высота, м	Пределы колебания фонового уровня	МЭД гамма-излучения, мкЗв/ч (мкР/ч)
1.	Балтийск	54.65	19.88	4	0,10 – 0,16 мкЗв/ч (10 – 16 мкР/ч)	0,14 (15)
2.	Мамоново	54.47	19.93	28		0,12 (13)
3.	Пионерский	54.95	20.15	39		0,12 (13)
4.	Калининград	54.72	20.55	21		0,13 (14)
5.	Железнодорожный	54.37	21.30	50		0,13 (14)
6.	Черняховск	54.63	21.77	25		0,12 (13)
7.	Советск	55.08	21.93	37		0,11 (12)

1.1.6. Химической (постоянно осуществляется собственниками и эксплуатирующими организациями стационарных химически опасных объектов)

Выбросов (сбросов) в атмосферу, гидросферу, и литосферу АХОВ на территориях химически опасных объектов, в санитарно-защитных и охранных зонах не обнаружено.

## 1.1.7. Геофизической

Геомагнитная обстановка:	возможно слабо возмущенная
Вспышечная активность солнца:	возможно умеренная

## 1.1.8. Эпидемиологической, эпизоотической и фитосанитарной

Эпидемиологическая обстановка:	благополучная
Эпизоотическая обстановка:	благополучная
Фитосанитарная обстановка:	благополучная

## 1.1.9. Техногенные и природные ЧС, аварий и инциденты, близкие по параметрам к ЧС

Характер	Место	Дата	Описание
нет	нет	нет	нет

## 2. ПРОГНОСТИЧЕСКАЯ ИНФОРМАЦИЯ

2.1. Прогноз метеорологических условий по территории Калининградской области на сутки и последующие двое суток - (информация Калининградского ЦГМС)

Дата	01.02.2024	02.02.2024		03.02.2024
Время	09.00-21.00	21.00-09.00	09.00-21.00	21.00-09.00
Облачность	облачно с прояснениями	облачно с прояснениями	облачно с прояснениями	облачно с прояснениями
Осадки	временами осадки - мокрый снег, дождь	без осадков	временами осадки - мокрый снег, дождь	кратковременный дождь
Ветер	южный, юго-западный 12-17 м/с, на побережье 17-22 м/с	северо-западный 12-15 м/с, в первой половине ночи 12-17 м/с	юго-западный 12-15 м/с	юго-западный, западный 15-20 м/с
Температура	+3...+6 <sup>0</sup> С	-1...+2 <sup>0</sup> С	+2...+5 <sup>0</sup> С	0...+3 <sup>0</sup> С
Явления	нет	на дорогах местами гололедица	нет	нет
Видимость	3-7 км, в осадках 1-2 км	3-7 км	3-7 км, в осадках 1-2 км	3-7 км
Выводы	Выход людей на сильно разрушенный лёд всех водоемов области крайне опасен для жизни и запрещён. Ветер до 22 м/с может привести к падению рекламных и других конструкций, отдельных			

деревьев. Возможны аварийные отключения электроснабжения.

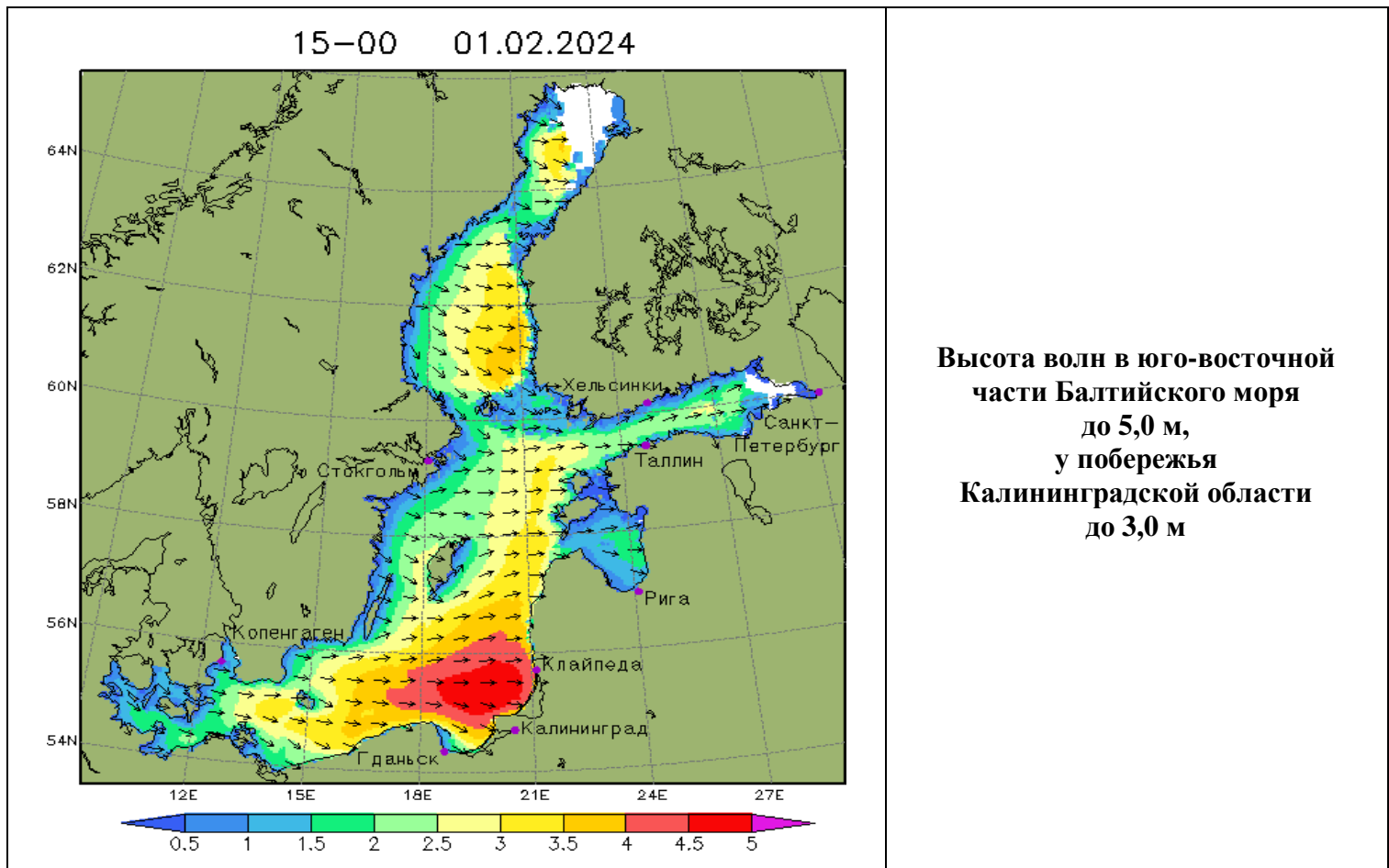
## 2.2. Вспомогательный прогноз метеорологических условий по пунктам Калининградской области на сутки (информация Гидрометцентра России)

Метеорологические величины	Пункты наблюдения					
	Балтийск	Пионерский	Калининград	Железнодорожный	Черняховск	Советск
Т воздуха днем/ночью, °С	+5/+2	+5/+1	+5/+1	+5/+1	+5/0	+5/0
Осадки, мм	1,7	1,5	1,8	1,3	1,4	1,7
Направление ветра	западный	западный	западный	западный	западный	западный
Скорость ветра, м/с	11	10	7	7	7	7
Комментарий к прогнозу погоды	облачно с прояснениями, небольшой дождь	облачно с прояснениями, временами небольшой дождь	облачно, небольшой дождь	облачно, небольшой дождь	облачно, небольшой дождь	облачно, дождь

2.3. Агрометеорологический прогноз: ЧС не прогнозируется.

2.4. Прогноз космической погоды: вспышечная активность возможно умеренная. Геомагнитное поле возможно слабо возмущенное. Радиационная обстановка невозмущенная. Ожидается ухудшение условий КВ-радиосвязи возможно в течение суток.

## 2.5. Прогноз высоты волны и направления волн в Балтийском море



## 2.6. Прогноз природных опасностей на территории Европы



## 3. ОЦЕНКА РИСКА

### 3.1. ПРОГНОЗ ЧРЕЗВЫЧАЙНЫХ СИТУАЦИЙ

#### 3.1.1. Природные чрезвычайные ситуации

Возможные ЧС:  
(на основании анализа данных многолетних наблюдений, краткосрочного метеопрогноза, с учетом возможных природных опасностей на территории европейских стран)

**локального характера, обусловленные:**

- отрывом прибрежных льдов в местах выхода на лёд (0,005);
- нарушением функционирования линий электропередач, падением слабокреплённых конструкций, отдельных деревьев (0,002).

#### 3.1.2. Техногенные чрезвычайные ситуации

Возможные ЧС:  
(на основании анализа данных многолетних наблюдений)

**локального характера, обусловленные:**

- авариями на автодорогах (0,003);
- авариями на судах (0,005);
- авариями на коммунальных системах жизнеобеспечения (0,007).

#### 3.1.3. Биолого-социальные чрезвычайные ситуации

Возможные ЧС:  
(на основании данных многолетних наблюдений и анализа эпидемиологической, эпизоотической и фитосанитарной обстановки)

**локального характера, обусловленные:**

- инфекционной заболеваемостью населения (0,002).

