

Государственное бюджетное учреждение Калининградской области
«Отряд государственной противопожарной службы и обеспечения мероприятий гражданской обороны»
ОТДЕЛ МОНИТОРИНГА И ПРОГНОЗИРОВАНИЯ ЧРЕЗВЫЧАЙНЫХ СИТУАЦИЙ
Centre of monitoring and forecasting of extreme situations

236003 г. Калининград, Московский пр-т, 188
тел., факс (4012) 311-288; E-mail: tcmp_klg@mail.ru

14 февраля 2023 года

№ 145 - ОМПЧС

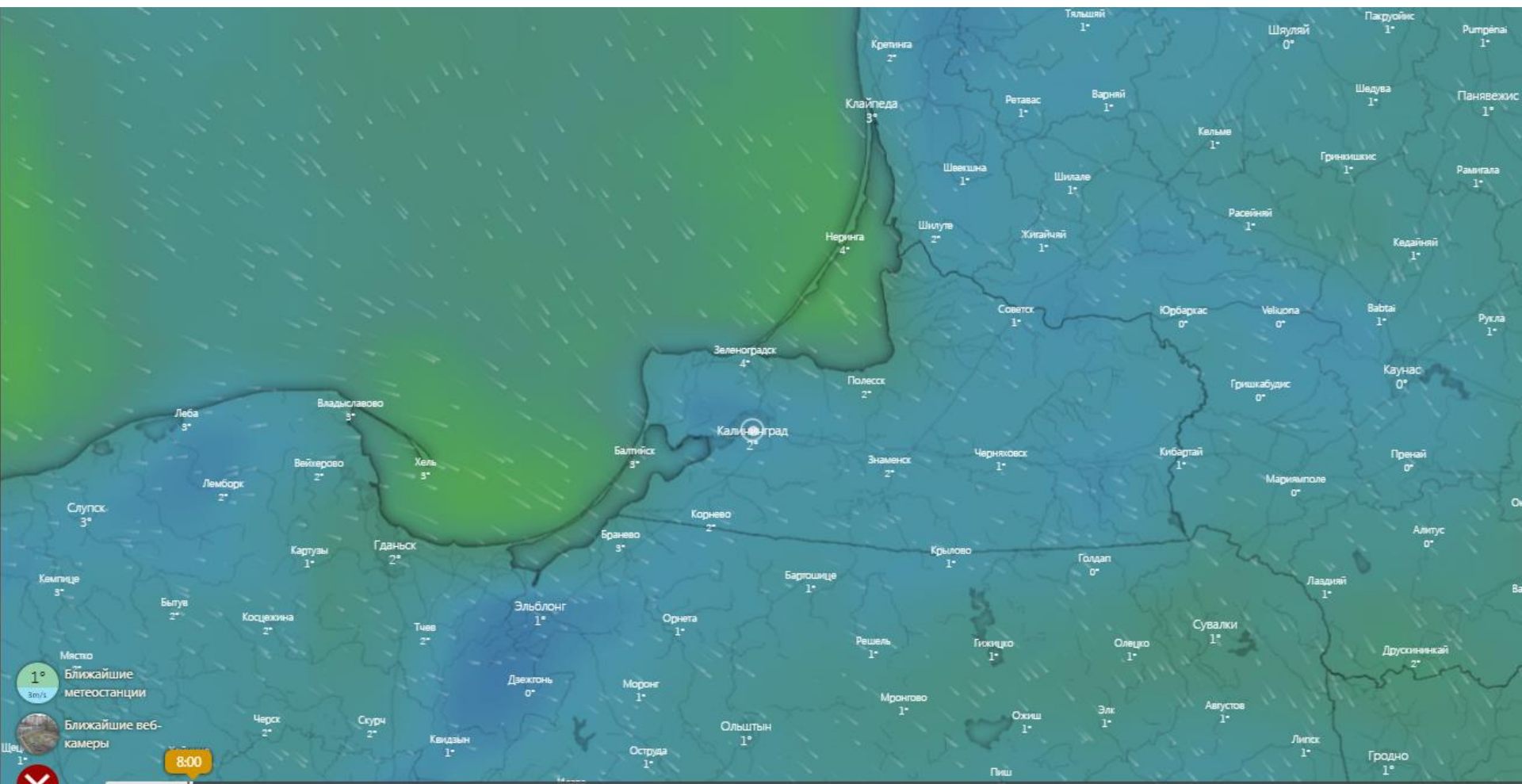
ОПЕРАТИВНЫЙ ЕЖЕДНЕВНЫЙ ПРОГНОЗ
чрезвычайных ситуаций с 14 февраля 2023 года по 15 февраля 2023 года
(графический вариант)

Дежурный ОМП ЧС

И.П. Гаврилюк

СИНОПТИЧЕСКИЕ ПРОЦЕССЫ, ОБУСЛАВЛИВАЮЩИЕ МЕТЕОУСЛОВИЯ НА ТЕРРИТОРИИ КАЛИНИНГРАДСКОЙ ОБЛАСТИ

ветровая нагрузка на 08.00 14 февраля 2023 г.



1° Ближайшие метеостанции
3m/s
1° Ближайшие веб-камеры
Щец 1°
8:00

	Вторник 14								Среда 15								Четверг 16								Пятница 17								Суббота 18								Воскресен. 19															
Часы	2	5	8	11	14	17	20	23	2	5	8	11	14	17	20	23	2	5	8	11	14	17	20	23	2	5	8	11	14	17	20	23	2	5	8	11	14	17	20	23	2	5	8	11	14	17	20	23	2	5	8	11	14	17	20	23
Температура °C	2°	2°	1°	6°	8°	5°	2°	2°	2°	2°	1°	3°	4°	4°	3°	2°	1°	0°	-1°	3°	7°	5°	3°	5°	4°	4°	4°	5°	5°	6°	5°	6°	5°	4°	4°	3°	4°	3°	2°	2°	2°	0°	0°	3°	3°											
Дождь mm	0	0	0	0	0	0	0	0	0	0	0	0	0	0	0	0	0	0	0	0	0	0	0	0	0.2	0.5	0.4	0	0	0	0	0	4.2	2.1	1.1	2	1.8	0.3	0.2	0.2	0.2	0.2	0.2	0.2	0.2	0.2	0.2	0.2	0.2	0.2	0.2	0.2	0.2	0.2	0.2	
Ветер m/s	3	3	3	3	4	3	3	3	3	3	3	3	3	2	2	2	2	2	2	2	3	2	2	3	4	3	2	4	3	3	6	6	8	6	8	10	9	7	5	4	3	3	3	3	3	3	3	3								
Порывы ветра m/s	6	6	5	6	8	8	5	6	5	5	6	6	6	4	4	4	4	4	4	5	6	6	3	5	6	5	6	7	9	7	10	11	16	14	14	23	16	17	13	9	7	5	5	5	5	5	5	5								
Напр. ветра	↗	↗	↗	↗	↗	↗	↗	↗	↗	↗	↗	↗	↗	↗	↗	↗	↗	↗	↗	↗	↗	↗	↗	↗	↗	↗	↗	↗	↗	↗	↗	↗	↗	↗	↗	↗	↗	↗	↗	↗	↗	↗	↗	↗	↗	↗	↗	↗								

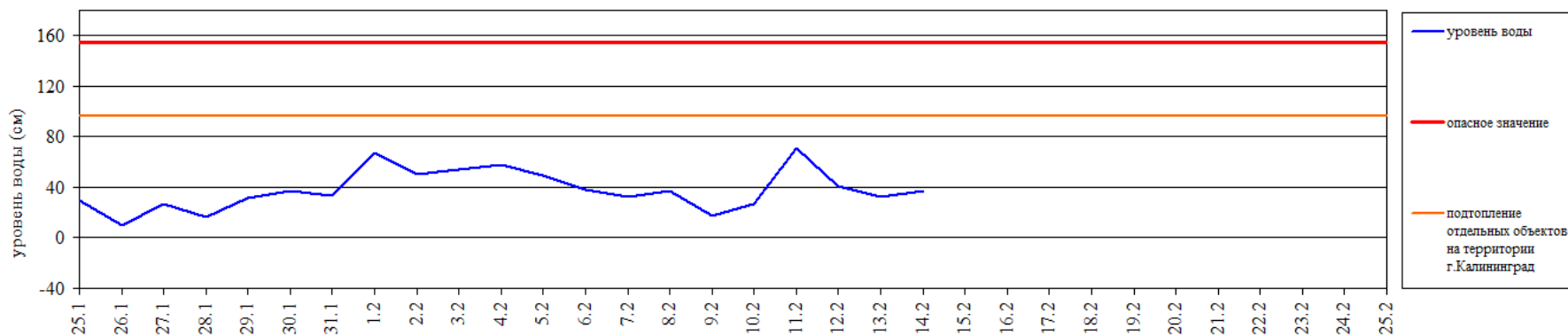
Прогноз на 10...

ГИДРОЛОГИЧЕСКАЯ ОБСТАНОВКА на 8.00 14 февраля 2023 г.

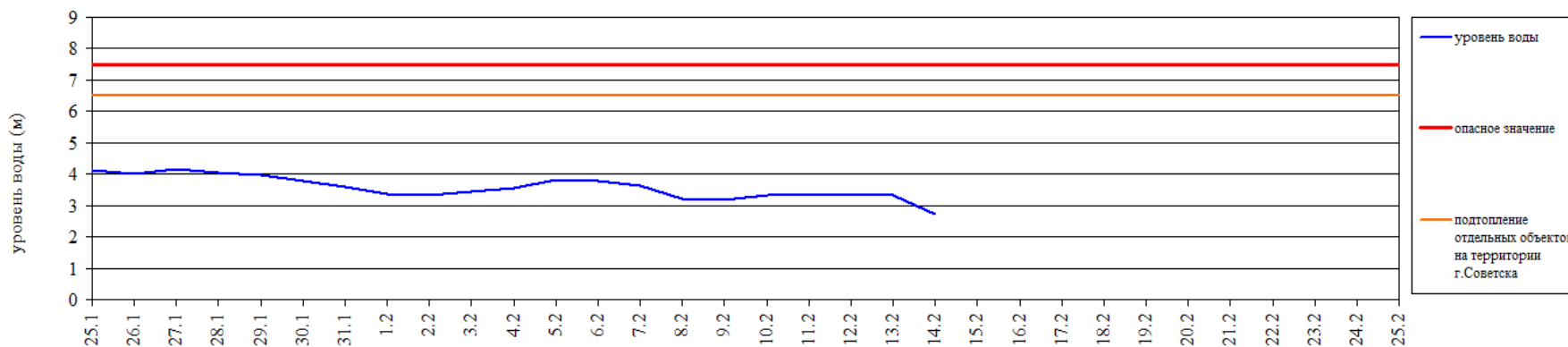
Паводковая обстановка (существенные изменения в режиме рек области):

уровень воды на реках области не приближается к опасным значениям

Уровень воды в р. Преголя относительно "0" поста МПК (г. Калининград)



Уровень воды в р. Неман (ГП-2 г. Советск)



**Характеристики состояния льда,
полученные с пунктов наблюдательной сети Калининградского центра по гидрометеорологии и мониторингу
окружающей среды
за 13 февраля 2023 г.**

Пункт наблюдения	Ледовые явления
1. р. Преголя ГП-1 Черняховск	Чисто
2. р. Преголя ГП-1 Гвардейск	Чисто
3. р. Дейма ГП-2 Полесск	Чисто
4. р. Неман ГП-2 Советск	Чисто
5. р. Матросовка ГП-1 Мостовое	Чисто
6. Куршский залив МГП-1 Открытое	Чисто
10. Калининградский залив МГП- 1 Мамоново-Краснофлотское	Чисто
11. МГП- 1 Балтийск (канал)	Чисто
12. МГП- 1 Пионерский	Чисто

МЕТЕОРОЛОГИЧЕСКИЙ ПРОГНОЗ ПО ТЕРРИТОРИИ КАЛИНИНГРАДСКОЙ ОБЛАСТИ с 9.00 14 февраля 2023 г. до 9.00 15 февраля 2023 г.

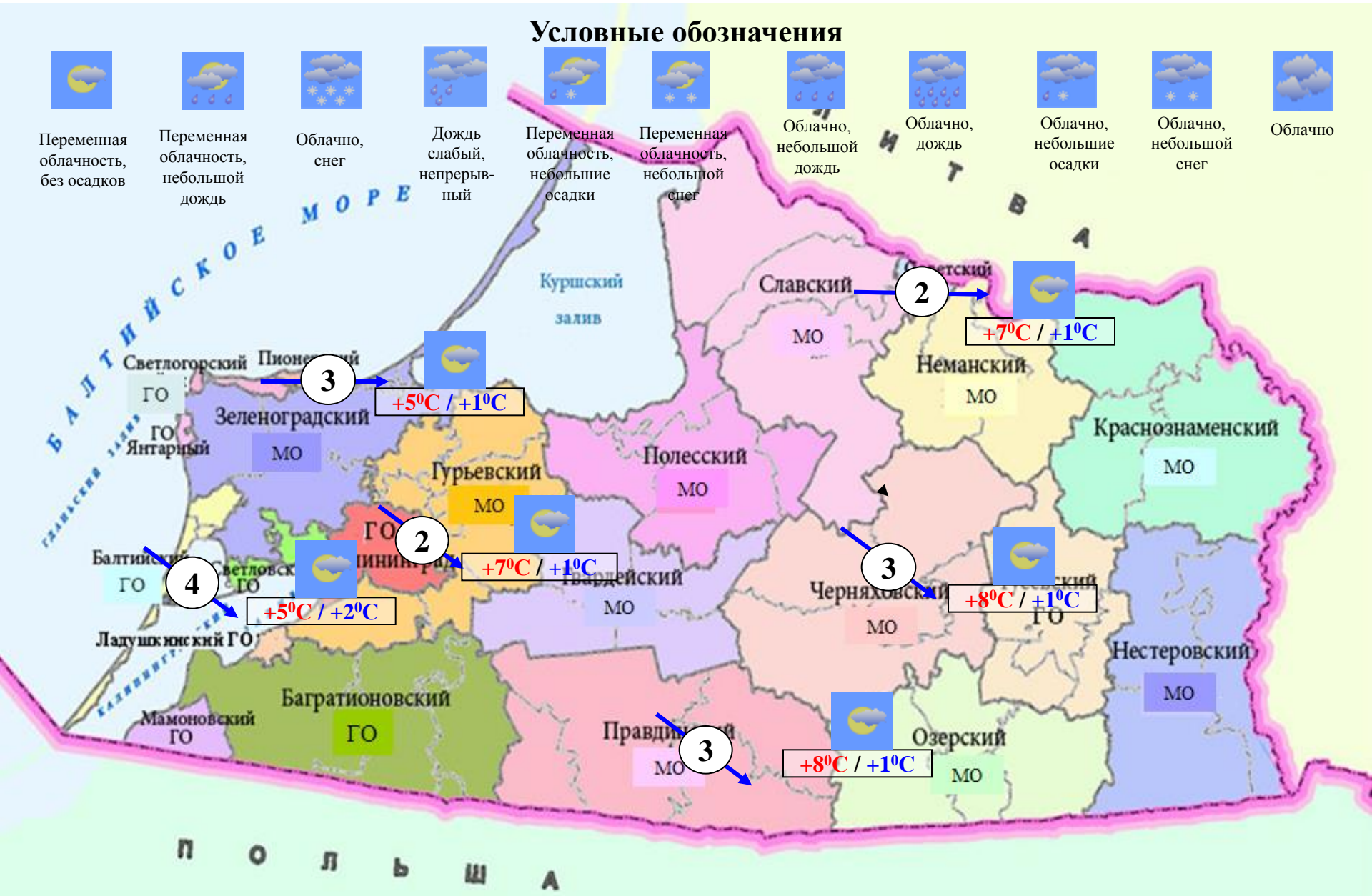
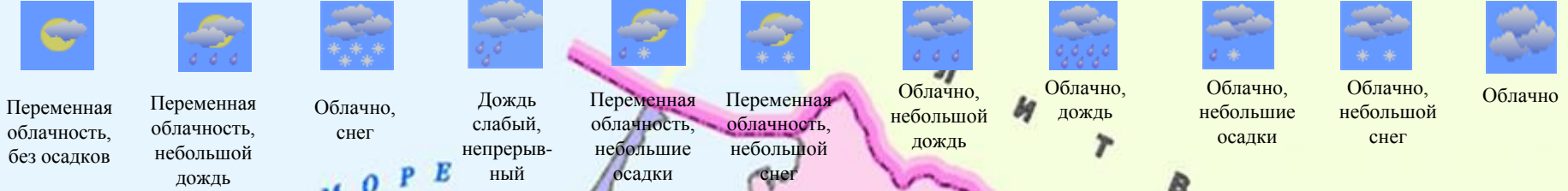
Метеорологические явления, способные вызвать ЧС не прогнозируются.

	День	Ночь
Облачность	облачно с прояснениями	облачно с прояснениями
Осадки	без существенных осадков	без существенных осадков
Ветер	северо-западный, западный 6-11 м/с	западный, юго-западный 4-9 м/с
Температура	+4...+9°C	0...+3°C
Явления	ясно	местами туман
Видимость	3-7 км	3-7 км, в тумане 500-1000 м



ДЕТАЛИЗИРОВАННЫЙ МЕТЕОРОЛОГИЧЕСКИЙ ПРОГНОЗ ПО КАЛИНИНГРАДСКОЙ ОБЛАСТИ с 9.00 14 февраля 2023 г. до 9.00 15 февраля 2023 г.

Условные обозначения



**РИСКИ ВОЗНИКНОВЕНИЯ ЧС,
СВЯЗАННЫХ С НЕБЛАГОПРИЯТНЫМИ ЯВЛЕНИЯМИ,
НА ТЕРРИТОРИИ КАЛИНИНГРАДСКОЙ ОБЛАСТИ
с 9.00 14 февраля 2023 г. до 9.00 15 февраля 2023 г.**

**Риск возникновения ЧС
незначительный.**

