

14 февраля 2023 г.

№ 144 - ОМПЧС

Организациям и учреждениям  
в соответствии с Табелем передачи  
прогностической информации

**ОПЕРАТИВНЫЙ ЕЖЕДНЕВНЫЙ ПРОГНОЗ  
чрезвычайных ситуаций (ЧС) на территории Калининградской области  
с 14 февраля 2023 года по 15 февраля 2023 года**

Подготовлен на основании информации Калининградского ЦГМС, Управления Федеральной службы по надзору в сфере защиты прав потребителей и благополучия человека по Калининградской области, Центрального управления Федеральной службы по экологическому, технологическому и атомному надзору, ИЗМИРАН, Филиала ФГБУ «Администрация морских портов Балтийского моря» в порту Калининград

**ПРЕДУПРЕЖДЕНИЙ  
об опасных гидрометеорологических явлениях нет.**

	Погода безопасна		Погода потенциально опасна, возможны неблагоприятные (НЯ) гидрометеорологические явления		Погода опасна. Имеется вероятность стихийных бедствий, нанесения ущерба		Погода очень опасна. Имеется вероятность крупных разрушений и катастроф.
--	------------------	---	--	---	---	---	--

**1. АНАЛИЗ РИСКА  
(ОПЕРАТИВНАЯ ИНФОРМАЦИЯ)**

**1.1. АНАЛИЗ ОБСТАНОВКИ**

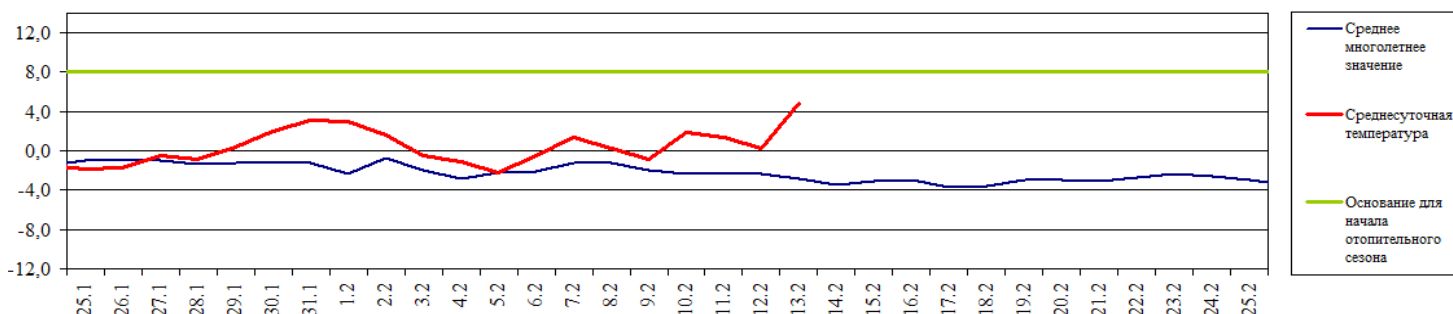
**1.1.1. Метеорологической на 06.00 МСК по данным Гидрометцентра России (meteoinfo.ru)**

Метеорологические величины	Балтийск	Пионерский	Калининград	Железнодорожный	Черняховск	Советск
Т воздуха, °С	3,5	3,6	0,7	1,3	0,7	2,3
Направление ветра	штиль	западный	западный	западный	западный	западный
Скорость ветра, м/с	0	2	3	1	3	4
Видимость, км	20	10	4	10	10	20
Осадки за 12 ч., мм	0	0	0	0	0	0
Комментарий к погоде	нет	нет	дымка	нет	нет	нет

**Вывод: метеорологические явления, способные вызвать ЧС, не наблюдались.**

**1.1.2. Средняя суточная температура воздуха в г. Калининград**

Отопительный период должен начинаться не позднее и заканчиваться не ранее дня, следующего за днем окончания 5-дневного периода, в течение которого соответственно среднесуточная температура наружного воздуха ниже 8°С или среднесуточная температура наружного воздуха выше 8°С.  
(Постановление Правительства РФ от 06.05.2011 г. №354 (в ред. Постановления Правительства РФ от 25.12.2015 г. № 1434) «О предоставлении коммунальных услуг собственникам и пользователям помещений в многоквартирных домах и жилых домов»).

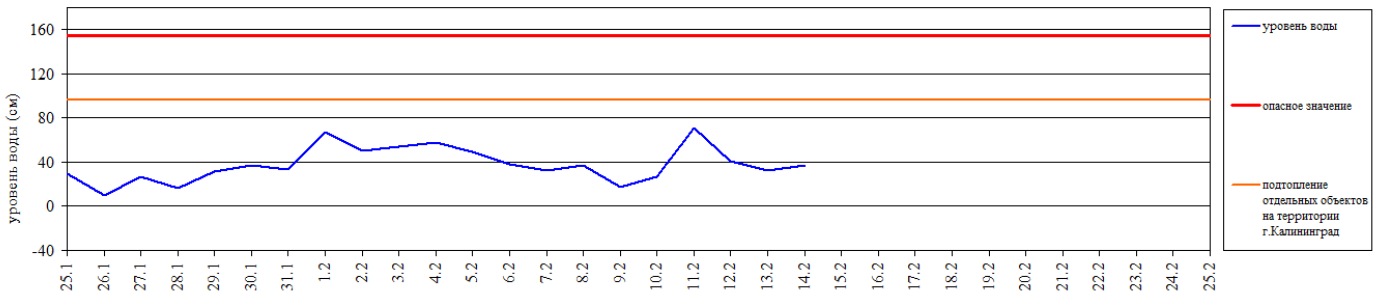


**1.1.3. Гидрологической (информация Калининградского ЦГМС - филиала ФГБУ Северо-Западное Администрации Морского порта Калининград)**

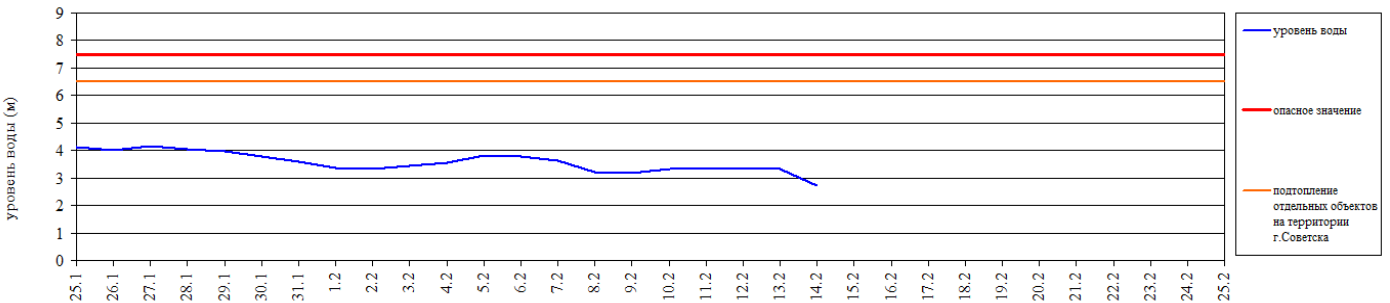
**Паводковая обстановка (существенные изменения в режиме рек области):**

**уровень воды на реках области не приближается к опасным значениям.**

Уровень воды в р. Преголя относительно "0" поста МПК (г. Калининград)



Уровень воды в р. Неман (ГП-2 г. Советск)



**Характеристики состояния льда,  
полученные с пунктов наблюдательной сети Калининградского центра  
по гидрометеорологии и мониторингу окружающей среды  
за 13 февраля 2023 г**

Пункт наблюдения	Ледовые явления
1. р. Преголя ГП-1 Черняховск	Чисто
2. р. Преголя ГП-1 Гвардейск	Чисто
3. р. Дейма ГП-2 Полесск	Чисто
4. р. Неман ГП-2 Советск	Чисто
5. р. Матросовка ГП-1 Мостовое	Чисто
6. Куршский залив - МГП-1 Открытое	Чисто
10. Калининградский залив МГП- 1 Мамоново- Краснофлотское	Чисто
11. МГП- 1 Балтийск (канал)	Чисто
12. МГП- 1 Пионерский	Чисто

## 1.1.4. Агрометеорологической

Опасные явления	Место (наблюдательные подразделения КЦГМС)	Срок	Примечания
Переувлажнение почвы	нет	нет	нет
Засуха атмосферная	нет	нет	нет
Заморозки	нет	нет	нет

## 1.1.5. Радиационной

№	Станция мониторинга	Широта, град. (сев.)	Долгота, град. (вост.)	Высота, м	Пределы колебания фонового уровня	МЭД гамма-излучения, мкЗв/ч (мкР/ч)
1.	Балтийск	54.65	19.88	4	0,10 – 0,16 мкЗв/ч (10 – 16 мкР/ч)	0,11 (12)
2.	Мамоново	54.47	19.93	28		0,10 (11)
3.	Пионерский	54.95	20.15	39		0,11 (12)
4.	Калининград	54.72	20.55	21		0,11 (12)
5.	Железнодорожный	54.37	21.30	50		0,10 (11)
6.	Черняховск	54.63	21.77	25		0,11 (12)
7.	Советск	55.08	21.93	37		0,10 (11)

1.1.6. Химической (постоянно осуществляется собственниками и эксплуатирующими организациями стационарных химически опасных объектов)

Выбросов (сбросов) в атмосферу, гидросферу, и литосферу АХОВ на территориях химически опасных объектов, в санитарно-защитных и охранных зонах не обнаружено.

## 1.1.7. Геофизической

Геомагнитная обстановка:	спокойная с отдельными периодами неустойчивости
Вспышечная активность солнца:	умеренная

## 1.1.8. Эпидемиологической, эпизоотической и фитосанитарной

Эпидемиологическая обстановка:	<b>неблагополучная по COVID-19.</b> На территории Калининградской области введены ограничительные мероприятия. (Постановление Правительства Калининградской области от 16 марта 2020 года № 134, с изменениями от 31 мая 2022 г. № 289).
Эпизоотическая обстановка:	благополучная
Фитосанитарная обстановка:	благополучная

## 1.1.9. Техногенные и природные ЧС, аварий и инциденты, близкие по параметрам к ЧС

Характер	Место	Дата	Описание
нет	нет	нет	нет

## 2. ПРОГНОСТИЧЕСКАЯ ИНФОРМАЦИЯ

### 2.1. Прогноз метеорологических условий по территории Калининградской области на сутки и последующие двое суток - (информация Калининградского ЦГМС)

Дата	14.02.2023	15.02.2023		16.02.2023
Время	09.00-21.00	21.00-09.00	09.00-21.00	21.00-09.00
Облачность	облачно с прояснениями	облачно с прояснениями	облачно с прояснениями	облачно с прояснениями
Осадки	без существенных осадков	без существенных осадков	без существенных осадков	без существенных осадков
Ветер	северо-западный, западный 6-11 м/с	западный, юго-западный 4-9 м/с	западный, юго-западный 4-9 м/с	западный, юго-западный 4-9 м/с
Температура	+4...+9 <sup>0</sup> С	0...+3 <sup>0</sup> С	+3...+7 <sup>0</sup> С	0...+3 <sup>0</sup> С
Явления	нет	местами туман	нет	местами туман
Видимость	3-7 км	3-7 км, в тумане 500-1000 м	3-7 км	3-7 км, в тумане 500-1000 м
Выводы	<b>Метеорологические явления, способные вызвать ЧС не прогнозируются.</b>			

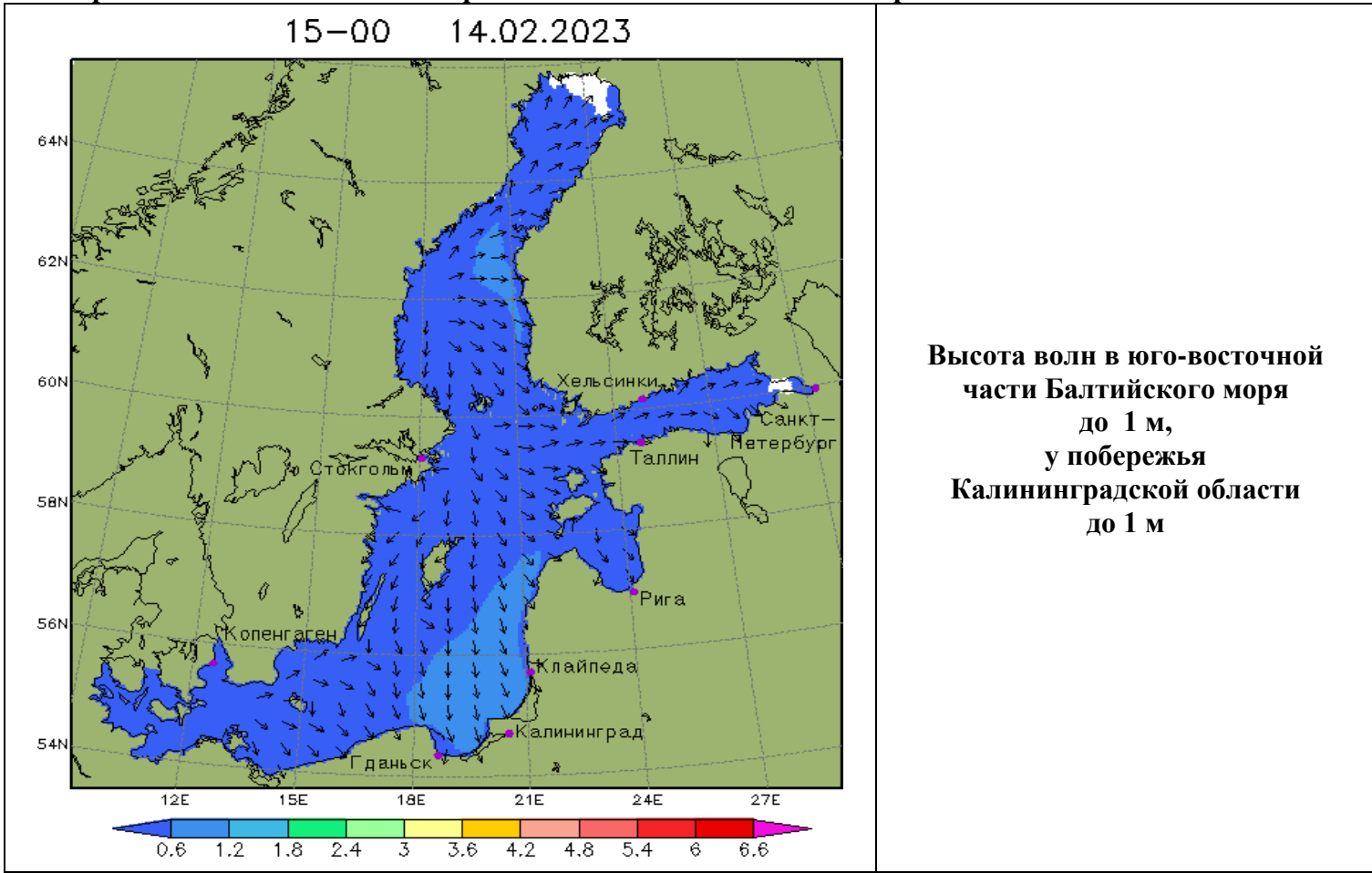
### 2.2. Вспомогательный прогноз метеорологических условий по пунктам Калининградской области на сутки (информация Гидрометцентра России)

Метеорологические величины	Пункты наблюдения					
	Балтийск	Пионерский	Калининград	Железнодорожный	Черняховск	Советск
Т воздуха днем/ночью, <sup>0</sup> С	5/2	5/1	7/1	8/1	8/1	7/1
Осадки, мм	0	0	0	0	0	0
Направление ветра	северо-западный	западный	северо-западный	северо-западный	северо-западный	западный
Скорость ветра, м/с	4	3	2	3	3	2
Комментарий к прогнозу погоды	небольшая облачность, без осадков	небольшая облачность, без осадков	небольшая облачность, без осадков	небольшая облачность, без осадков	небольшая облачность, без осадков	небольшая облачность, без осадков

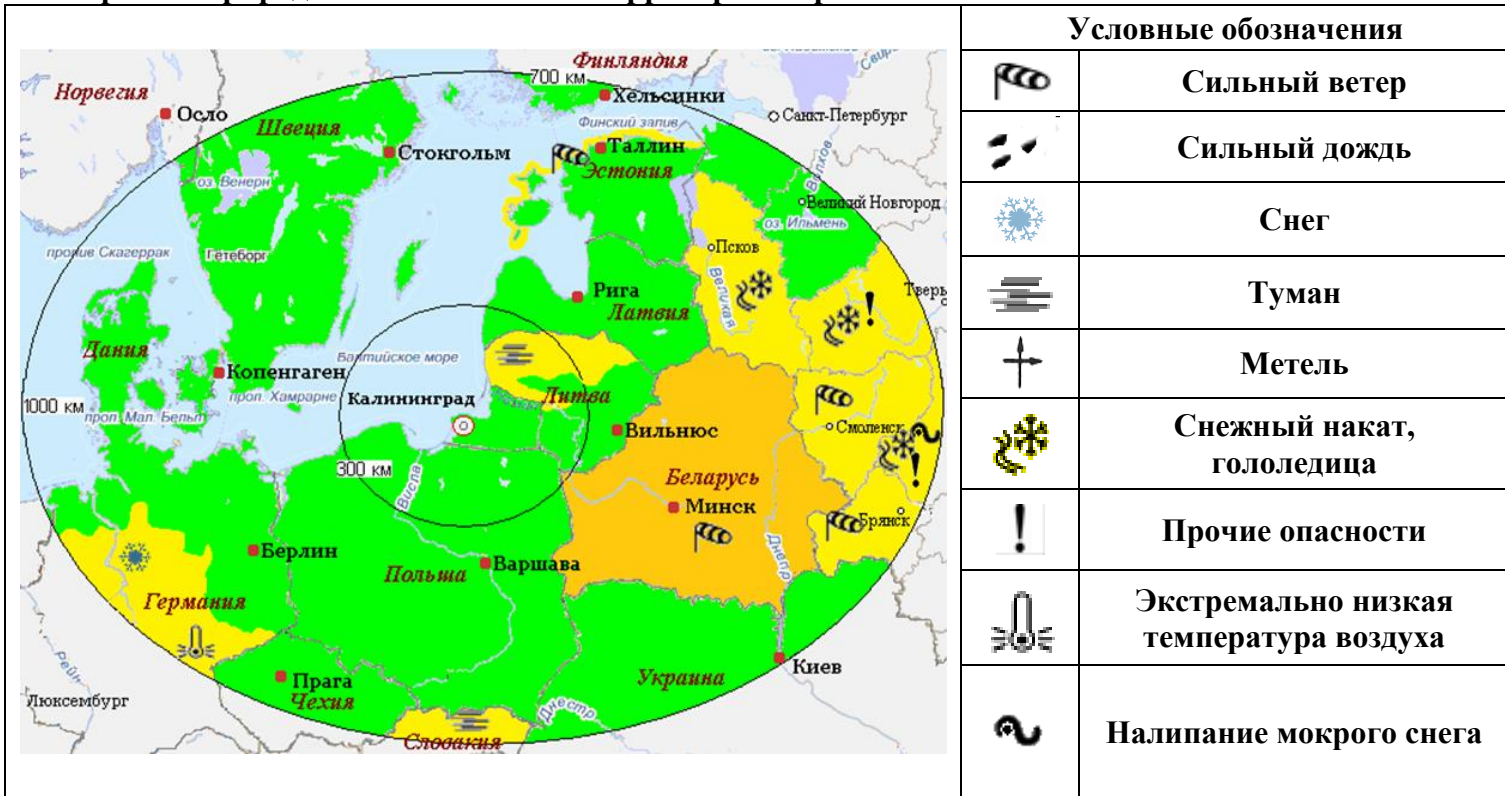
**2.3. Агрометеорологический прогноз:** в течение суток опасные агрометеорологические явления не прогнозируются.

**2.4. Прогноз космической погоды:** вспышечная активность умеренная. Геомагнитное поле спокойное с отдельными периодами неустойчивости. Радиационная обстановка невозмущённая. Ожидается ухудшение условий КВ-радиосвязи в течение суток.

**2.5. Прогноз высоты волны и направления волн в Балтийском море**



**2.6. Прогноз природных опасностей на территории Европы**



**Угрозы природного характера на территории Европы, способные вызвать ЧС на территории Калининградской области отсутствуют.**

### 3. ОЦЕНКА РИСКА

#### 3.1. ПРОГНОЗ ЧРЕЗВЫЧАЙНЫХ СИТУАЦИЙ

##### 3.1.1. Природные чрезвычайные ситуации

Возможные ЧС:

(на основании анализа данных многолетних наблюдений, краткосрочного метеопрогноза, с учетом возможных природных опасностей на территории европейских стран)

**не прогнозируются.**

##### 3.1.2. Техногенные чрезвычайные ситуации

Возможные ЧС:

(на основании анализа данных многолетних наблюдений)

**локального характера, обусловленные:**

- авариями на автодорогах (0,0007);
- авариями на коммунальных системах жизнеобеспечения (0,007);
- авариями на судах (0,005).

##### 3.1.3. Биолого-социальные чрезвычайные ситуации

Возможные ЧС:

(на основании данных многолетних наблюдений и анализа эпидемиологической, эпизоотической и фитосанитарной обстановки)

**не прогнозируются.**

Дежурный по отделу  
Начальник отдела

И.П. Гаврилюк  
А.А. Юрченко