

**Государственное бюджетное учреждение Калининградской области
«Отряд государственной противопожарной службы и обеспечения мероприятий гражданской обороны»
ОТДЕЛ МОНИТОРИНГА И ПРОГНОЗИРОВАНИЯ ЧРЕЗВЫЧАЙНЫХ СИТУАЦИЙ
Centre of monitoring and forecasting of extreme situations**

**236003 г. Калининград, Московский пр-т, 188
тел., факс (4012) 311-288; E-mail: ompchs@guogps39.ru**

29 сентября 2023 года

№ 892 - ОМПЧС

**ОПЕРАТИВНЫЙ ЕЖЕДНЕВНЫЙ ПРОГНОЗ
чрезвычайных ситуаций с 29 сентября 2023 года по 30 сентября 2023 года
(графический вариант)**

Дежурный ОМП ЧС

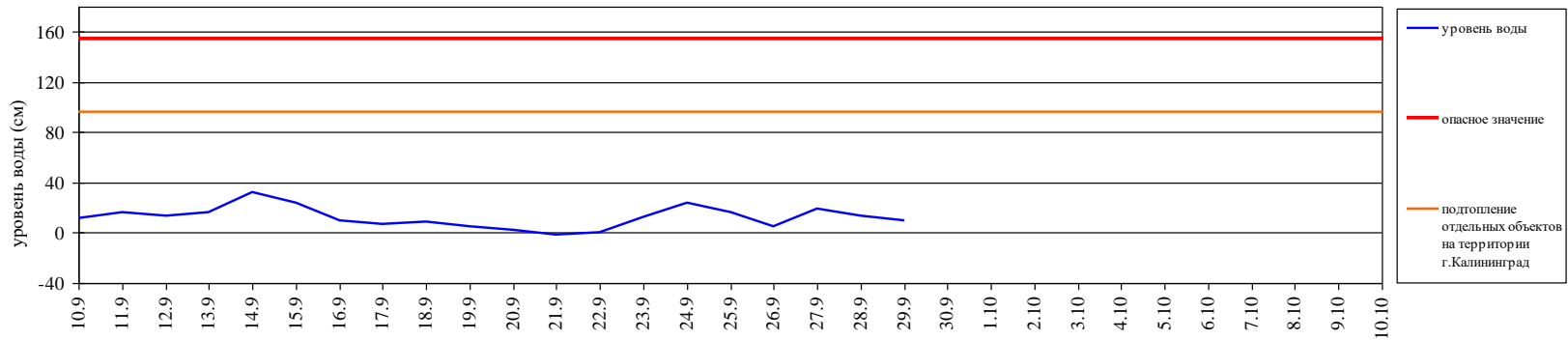
И.П. Гаврилюк

ГИДРОЛОГИЧЕСКАЯ ОБСТАНОВКА на 8.00 29 сентября 2023 г.

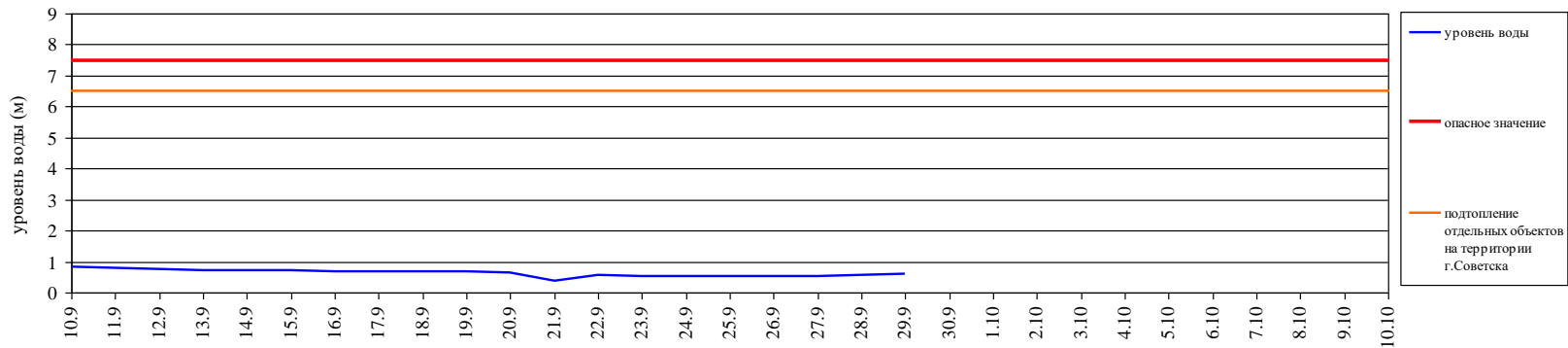
Паводковая обстановка (существенные изменения в режиме рек области):

уровень воды на реках области не приближается к опасным значениям

Уровень воды в р. Преголя относительно "0" поста МПК (г. Калининград)



Уровень воды в р. Неман (ГП-2 г. Советск)

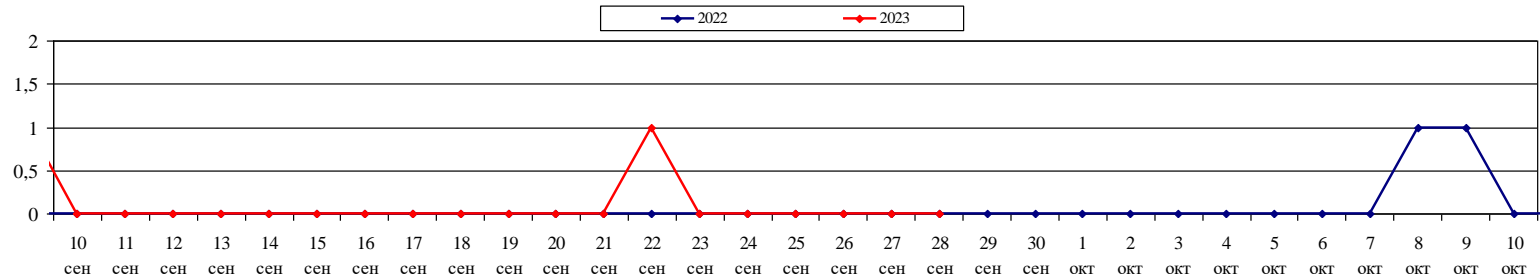


ЛЕСОПОЖАРНАЯ ОБСТАНОВКА

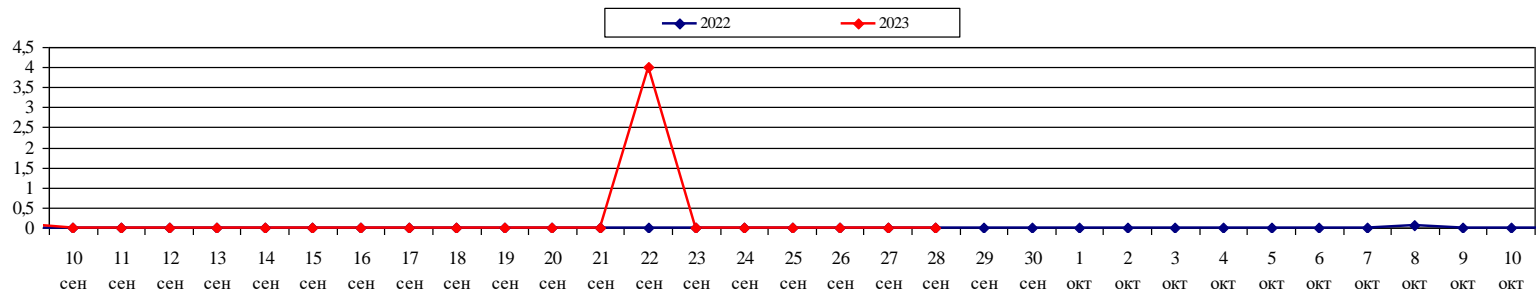
на 28 сентября 2023 г.

	За сутки	Всего в 2023 году
Количество природных пожаров:	0	799
в том числе ландшафтных пожаров:	0	778
в том числе лесных пожаров:	0	21
Действующие лесные пожары:	Нет	

Количество ландшафтных пожаров (2022-2023 гг. сентябрь-октябрь)

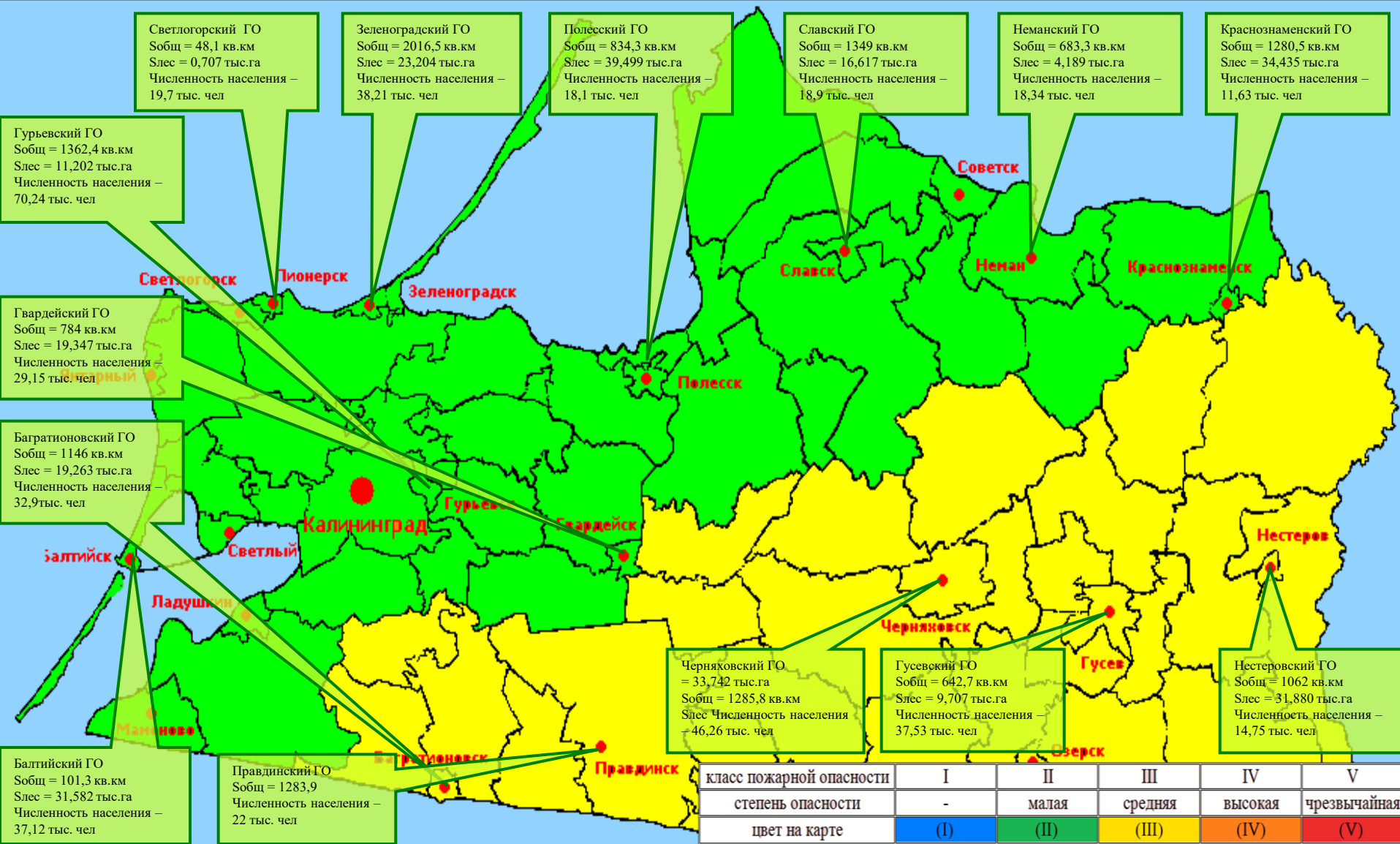


Площадь ландшафтных пожаров (2022-2023 гг. сентябрь-октябрь)



ПОЖАРНАЯ ОПАСНОСТЬ ЛЕСОВ В КАЛИНИНГРАДСКОЙ ОБЛАСТИ ПО УСЛОВИЯМ ПОГОДЫ на 28 сентября 2023 г.

По Калининградской области 29 сентября ожидается пожароопасность 2-3 класса, 30 сентября снизится до 1 класса.



Светлогорский ГО
Собщ = 48,1 кв.км
Слес = 0,707 тыс.га
Численность населения – 19,7 тыс. чел

Зеленоградский ГО
Собщ = 2016,5 кв.км
Слес = 23,204 тыс.га
Численность населения – 38,21 тыс. чел

Полесский ГО
Собщ = 834,3 кв.км
Слес = 39,499 тыс.га
Численность населения – 18,1 тыс. чел

Славский ГО
Собщ = 1349 кв.км
Слес = 16,617 тыс.га
Численность населения – 18,9 тыс. чел

Неманский ГО
Собщ = 683,3 кв.км
Слес = 4,189 тыс.га
Численность населения – 18,34 тыс. чел

Краснознаменский ГО
Собщ = 1280,5 кв.км
Слес = 34,435 тыс.га
Численность населения – 11,63 тыс. чел

Гурьевский ГО
Собщ = 1362,4 кв.км
Слес = 11,202 тыс.га
Численность населения – 70,24 тыс. чел

Гвардейский ГО
Собщ = 784 кв.км
Слес = 19,347 тыс.га
Численность населения – 29,15 тыс. чел

Багратионовский ГО
Собщ = 1146 кв.км
Слес = 19,263 тыс.га
Численность населения – 32,9 тыс. чел

Черняховский ГО
Собщ = 33,742 тыс.га
Слес = 1285,8 кв.км
Слес Численность населения – 46,26 тыс. чел

Гусевский ГО
Собщ = 642,7 кв.км
Слес = 9,707 тыс.га
Численность населения – 37,53 тыс. чел

Нестеровский ГО
Собщ = 1062 кв.км
Слес = 31,880 тыс.га
Численность населения – 14,75 тыс. чел

Балтийский ГО
Собщ = 101,3 кв.км
Слес = 31,582 тыс.га
Численность населения – 37,12 тыс. чел

Правдинский ГО
Собщ = 1283,9 кв.км
Численность населения – 22 тыс. чел

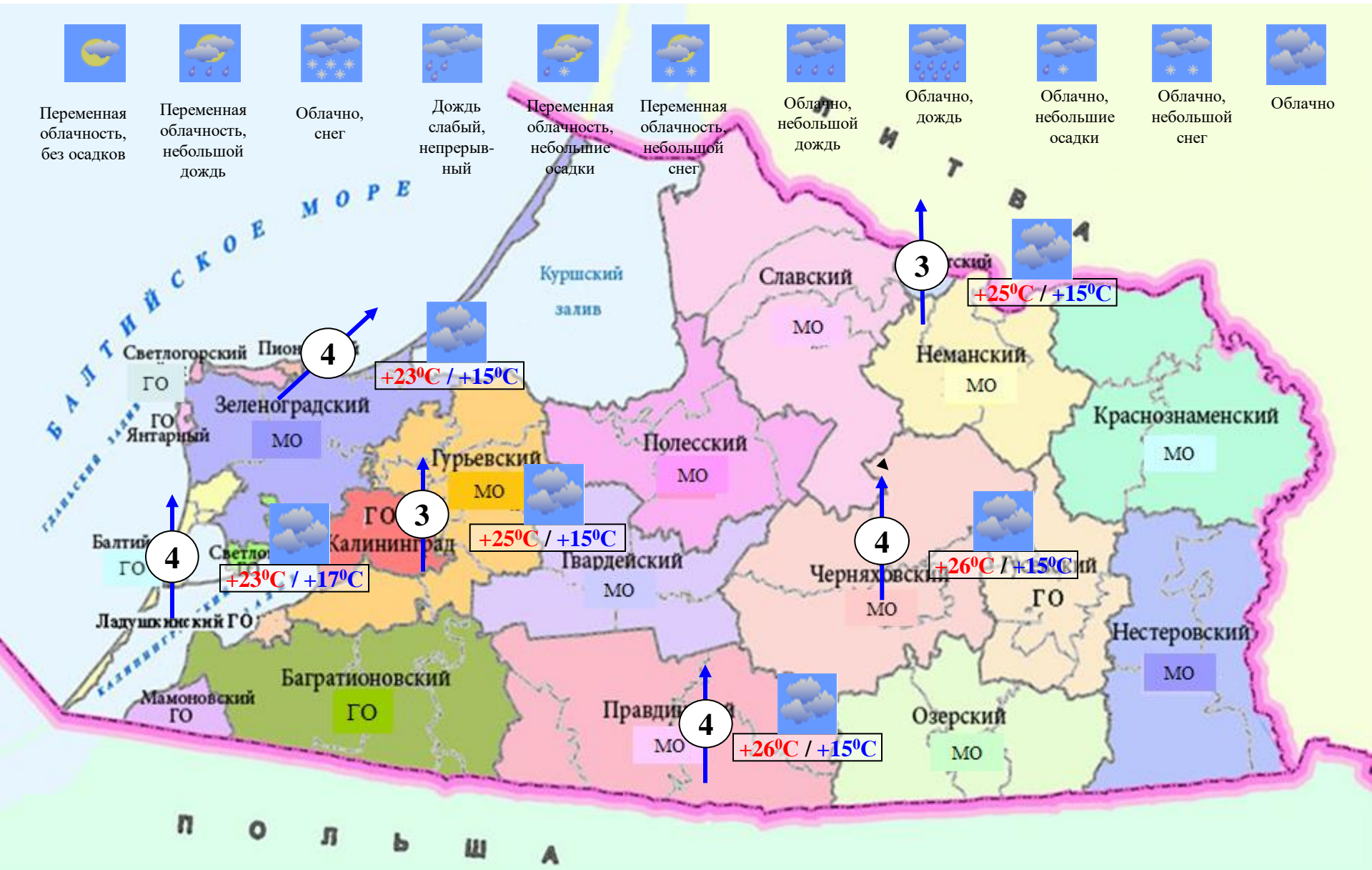
МЕТЕОРОЛОГИЧЕСКИЙ ПРОГНОЗ ПО ТЕРРИТОРИИ КАЛИНИНГРАДСКОЙ ОБЛАСТИ с 9.00 29 сентября 2023 г. до 9.00 30 сентября 2023 г.

Метеорологические явления способные вызвать ЧС не прогнозируются.

	День	Ночь	
Облачность	переменная облачность	облачно с прояснениями	
Осадки	без осадков	временами дождь	
Ветер	южный, юго-западный 4-9 м/с	юго-западный 3-8 м/с	
Температура	+21...+26°C	+14...+18°C	
Явления	нет	нет	
Видимость	3-7 км	3-7 км	

ДЕТАЛИЗИРОВАННЫЙ МЕТЕОРОЛОГИЧЕСКИЙ ПРОГНОЗ ПО ТЕРРИТОРИИ КАЛИНИНГРАДСКОЙ ОБЛАСТИ с 9.00 29 сентября 2023 г. до 9.00 30 сентября 2023 г.

Условные обозначения



**РИСКИ ВОЗНИКНОВЕНИЯ ЧС,
СВЯЗАННЫХ С НЕБЛАГОПРИЯТНЫМИ ЯВЛЕНИЯМИ,
ПО ТЕРРИТОРИИ КАЛИНИНГРАДСКОЙ ОБЛАСТИ
с 9.00 29 сентября 2023 г. до 9.00 30 сентября 2023 г.**

**Риск возникновения ЧС
незначительный.**

