

**Государственное бюджетное учреждение Калининградской области  
«Отряд государственной противопожарной службы и обеспечения мероприятий гражданской обороны»  
ОТДЕЛ МОНИТОРИНГА И ПРОГНОЗИРОВАНИЯ ЧРЕЗВЫЧАЙНЫХ СИТУАЦИЙ  
Centre of monitoring and forecasting of extreme situations**

**236003 г. Калининград, Московский пр-т, 188  
тел., факс (4012) 311-288; E-mail: ompchs@guogps39.ru**

**24 мая 2023 года**

**№ 481 - ОМПЧС**

**ОПЕРАТИВНЫЙ ЕЖЕДНЕВНЫЙ ПРОГНОЗ  
чрезвычайных ситуаций с 24 мая 2023 года по 25 мая 2023 года  
(графический вариант)**

**Дежурный ОМП ЧС**

**И.П. Гаврилюк**



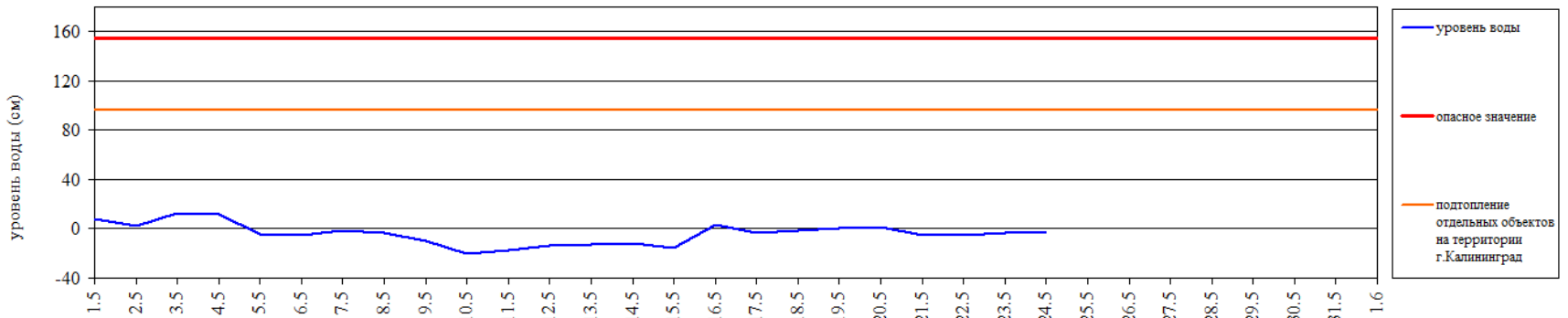
# ГИДРОЛОГИЧЕСКАЯ ОБСТАНОВКА

на 8.00 24 мая 2023 г.

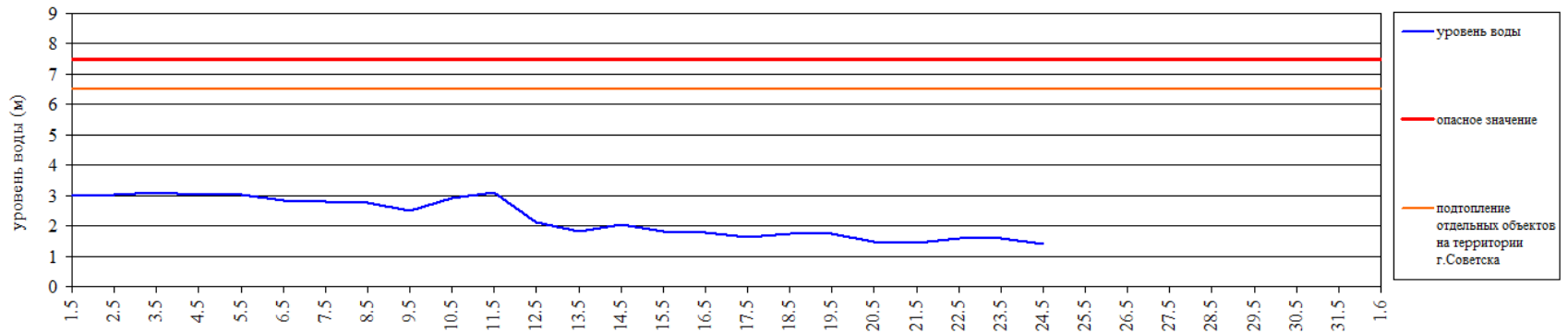
*Паводковая обстановка (существенные изменения в режиме рек области):*

**уровень воды на реках области не приближается к опасным значениям**

Уровень воды в р. Преголя относительно "0" поста МПК (г. Калининград)



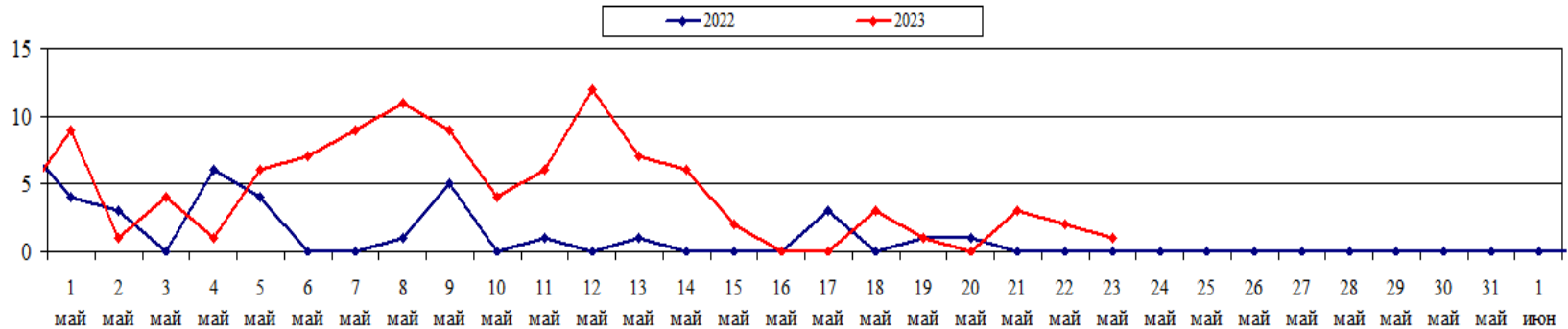
Уровень воды в р. Неман (ГП-2 г. Советск)



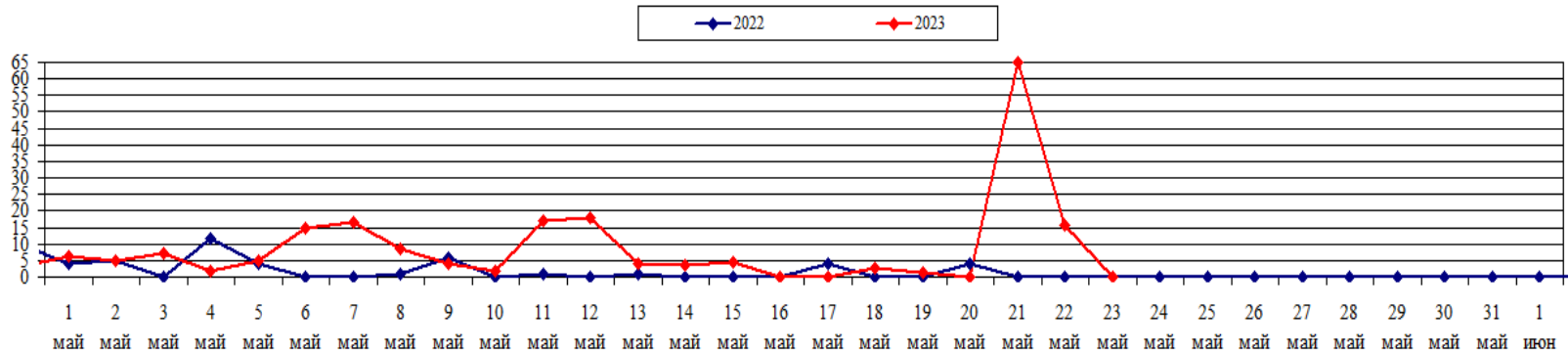
# ЛЕСОПОЖАРНАЯ ОБСТАНОВКА на 23 мая 2023 г.

	За сутки	Всего в 2023 году
Количество природных пожаров:	<b>1</b>	<b>583</b>
в том числе ландшафтных пожаров:	<b>1</b>	<b>574</b>
в том числе лесных пожаров:	<b>0</b>	<b>9</b>
Действующие лесные пожары	<b>нет</b>	

**Количество ландшафтных пожаров (2022-2023 гг., апрель, май)**



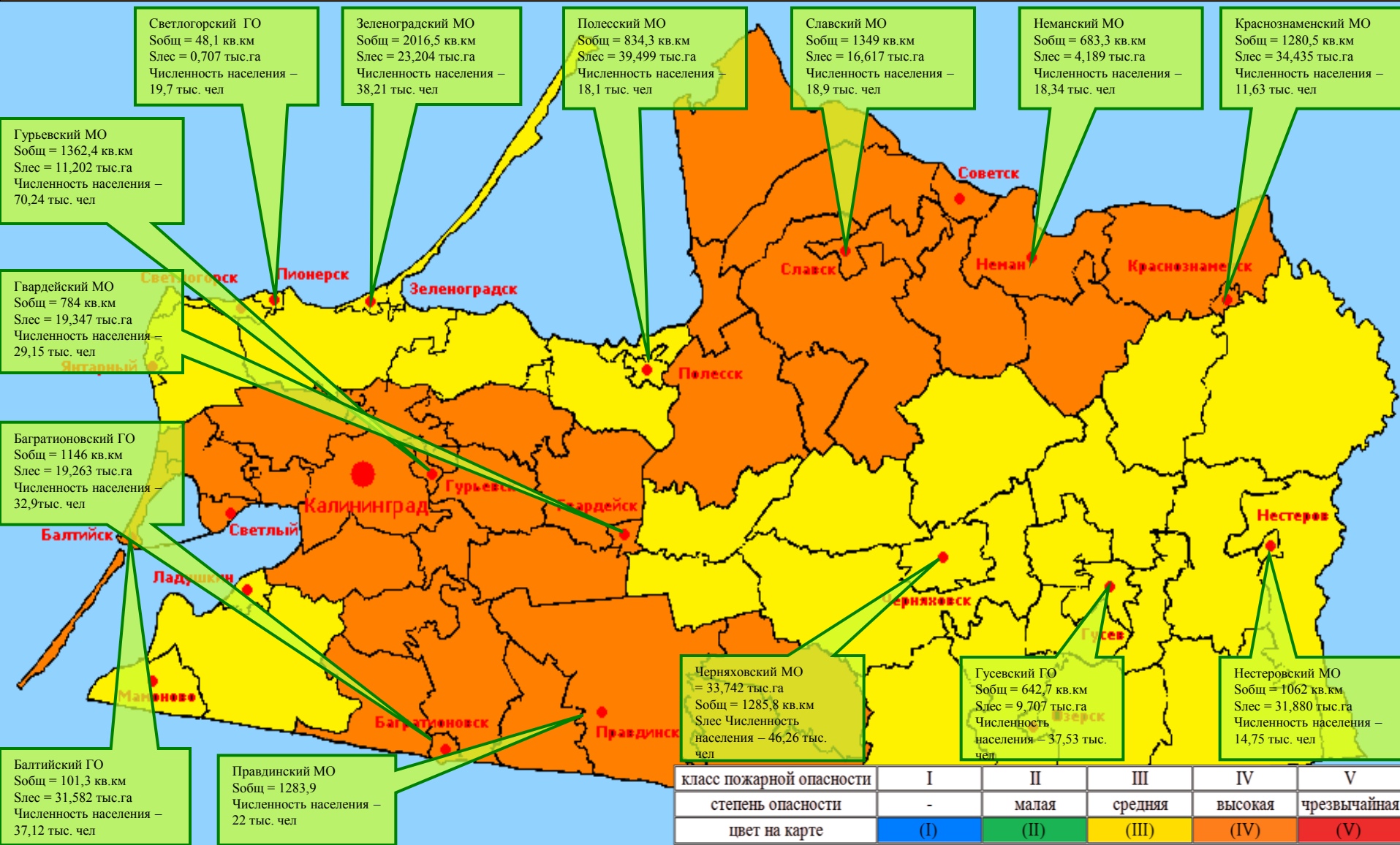
**Площадь ландшафтных пожаров (2022-2023 гг., апрель, май)**



# ПОЖАРНАЯ ОПАСНОСТЬ ЛЕСОВ В КАЛИНИНГРАДСКОЙ ОБЛАСТИ ПО УСЛОВИЯМ ПОГОДЫ

на 23 мая 2023 г.

**Предупреждение: по Калининградской области в большинстве районов сохранится пожароопасность 4 класса.  
24-26 мая пожароопасность в пределах 3-4 класса будет возрастать.**



Светлогорский ГО  
Собщ = 48,1 кв.км  
Слес = 0,707 тыс.га  
Численность населения – 19,7 тыс. чел

Зеленоградский МО  
Собщ = 2016,5 кв.км  
Слес = 23,204 тыс.га  
Численность населения – 38,21 тыс. чел

Полесский МО  
Собщ = 834,3 кв.км  
Слес = 39,499 тыс.га  
Численность населения – 18,1 тыс. чел

Славский МО  
Собщ = 1349 кв.км  
Слес = 16,617 тыс.га  
Численность населения – 18,9 тыс. чел

Неманский МО  
Собщ = 683,3 кв.км  
Слес = 4,189 тыс.га  
Численность населения – 18,34 тыс. чел

Краснознаменский МО  
Собщ = 1280,5 кв.км  
Слес = 34,435 тыс.га  
Численность населения – 11,63 тыс. чел

Гурьевский МО  
Собщ = 1362,4 кв.км  
Слес = 11,202 тыс.га  
Численность населения – 70,24 тыс. чел

Гвардейский МО  
Собщ = 784 кв.км  
Слес = 19,347 тыс.га  
Численность населения – 29,15 тыс. чел

Багратионовский ГО  
Собщ = 1146 кв.км  
Слес = 19,263 тыс.га  
Численность населения – 32,9 тыс. чел

Балтийский ГО  
Собщ = 101,3 кв.км  
Слес = 31,582 тыс.га  
Численность населения – 37,12 тыс. чел

Правдинский МО  
Собщ = 1283,9 кв.км  
Численность населения – 22 тыс. чел

Черняховский МО  
Собщ = 33,742 тыс.га  
Слес = 1285,8 кв.км  
Слес Численность населения – 46,26 тыс. чел

Гусевский ГО  
Собщ = 642,7 кв.км  
Слес = 9,707 тыс.га  
Численность населения – 37,53 тыс. чел

Нестеровский МО  
Собщ = 1062 кв.км  
Слес = 31,880 тыс.га  
Численность населения – 14,75 тыс. чел



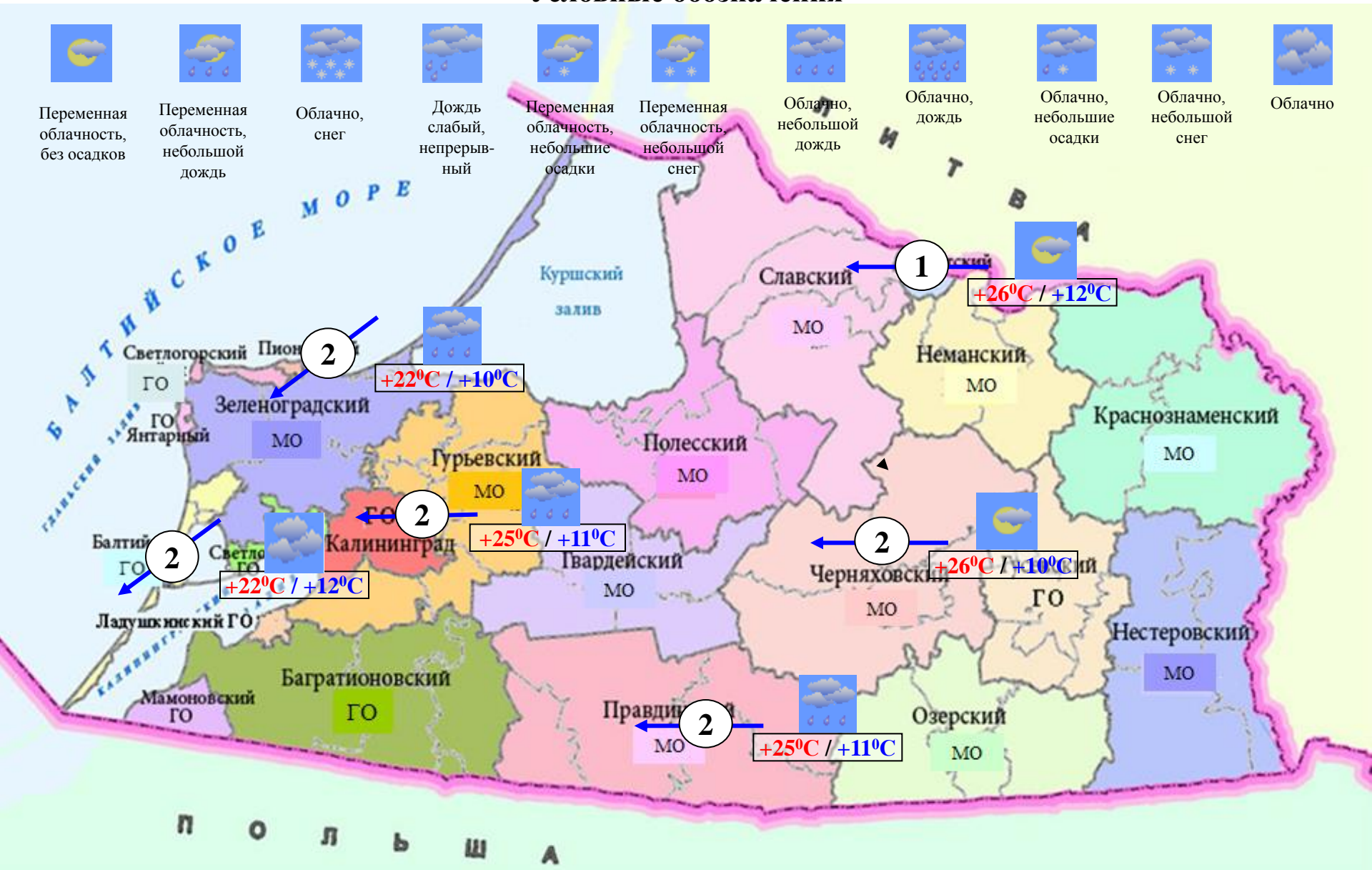
# МЕТЕОРОЛОГИЧЕСКИЙ ПРОГНОЗ ПО ТЕРРИТОРИИ КАЛИНИНГРАДСКОЙ ОБЛАСТИ с 9.00 24 мая 2023 г. до 9.00 25 мая 2023 г.

Метеорологические явления способные вызвать ЧС не прогнозируются.

	День	Ночь	
Облачность	переменная облачность	переменная облачность	
Осадки	без осадков	преимущественно без осадков	
Ветер	юго-восточный, восточный, вечером восточный, северо-восточный 3-8 м/с	переменных направлений 2-7 м/с	
Температура	+21...+26°C	+8...+13°C	
Явления	нет	нет	
Видимость	3-7 км	3-7 км	

# ДЕТАЛИЗИРОВАННЫЙ МЕТЕОРОЛОГИЧЕСКИЙ ПРОГНОЗ ПО КАЛИНИНГРАДСКОЙ ОБЛАСТИ с 9.00 24 мая 2023 г. до 9.00 25 мая 2023 г.

## Условные обозначения





**РИСКИ ВОЗНИКНОВЕНИЯ ЧС,  
СВЯЗАННЫХ С НЕБЛАГОПРИЯТНЫМИ ЯВЛЕНИЯМИ,  
НА ТЕРРИТОРИИ КАЛИНИНГРАДСКОЙ ОБЛАСТИ  
с 9.00 24 мая 2023 г. до 9.00 25 мая 2023 г.**

**Риск возникновения ЧС  
незначительный.**

