

**Государственное бюджетное учреждение Калининградской области  
«Отряд государственной противопожарной службы и обеспечения мероприятий гражданской обороны»  
ОТДЕЛ МОНИТОРИНГА И ПРОГНОЗИРОВАНИЯ ЧРЕЗВЫЧАЙНЫХ СИТУАЦИЙ  
Centre of monitoring and forecasting of extreme situations**

**236003 г. Калининград, Московский пр-т, 188  
тел., факс (4012) 311-288; E-mail: ompchs@guogps39.ru**

**19 июня 2023 года**

**№ 570 - ОМПЧС**

**ОПЕРАТИВНЫЙ ЕЖЕДНЕВНЫЙ ПРОГНОЗ  
чрезвычайных ситуаций с 19 июня 2023 года по 20 июня 2023 года  
(графический вариант)**

**Дежурный ОМП ЧС**

**А.А. Иванов**



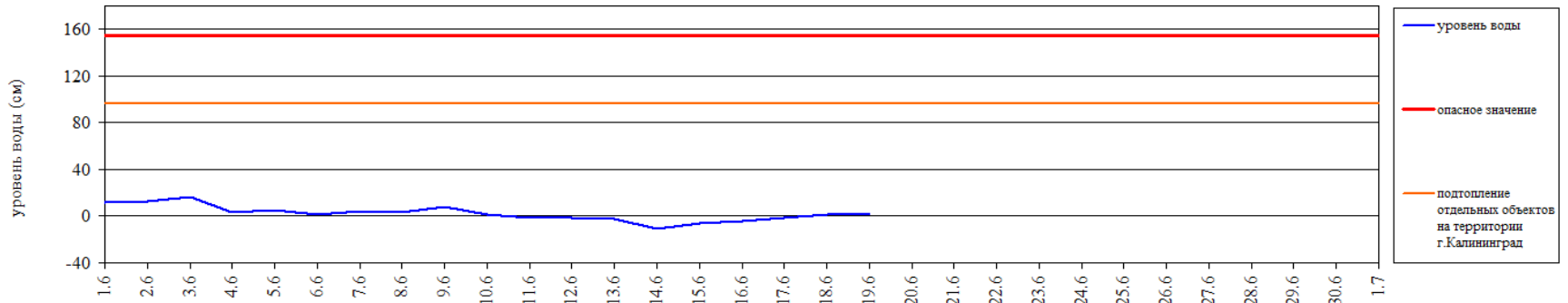
# ГИДРОЛОГИЧЕСКАЯ ОБСТАНОВКА

на 8.00 19 июня 2023 г.

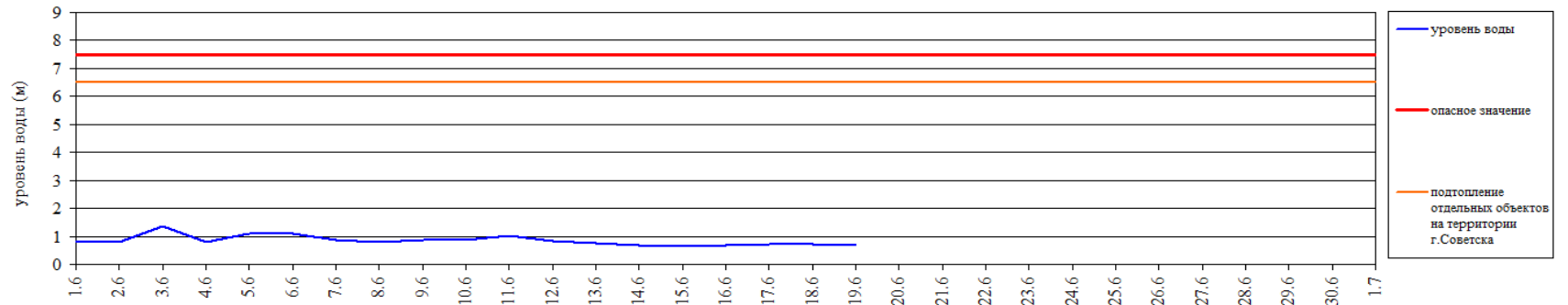
*Паводковая обстановка (существенные изменения в режиме рек области):*

**уровень воды на реках области не приближается к опасным значениям**

Уровень воды в р. Преголя относительно "0" поста МПК (г. Калининград)



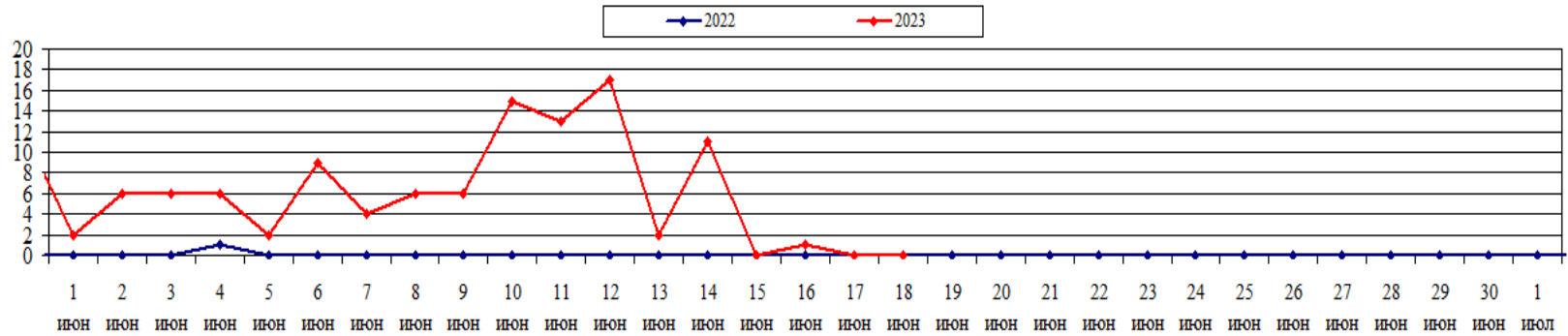
Уровень воды в р. Неман (ГП-2 г. Советск)



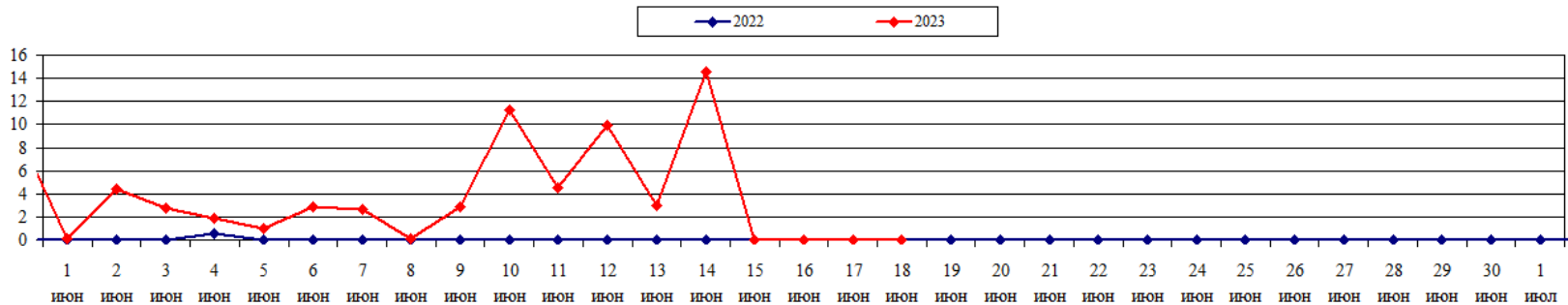
# ЛЕСОПОЖАРНАЯ ОБСТАНОВКА на 18 июня 2023 г.

|                                  | За сутки | Всего в 2023 году |
|----------------------------------|----------|-------------------|
| Количество природных пожаров:    | <b>0</b> | <b>751</b>        |
| в том числе ландшафтных пожаров: | <b>0</b> | <b>732</b>        |
| в том числе лесных пожаров:      | <b>0</b> | <b>19</b>         |
| Действующие лесные пожары:       | Нет      |                   |

**Количество ландшафтных пожаров (2022-2023 гг. июнь)**

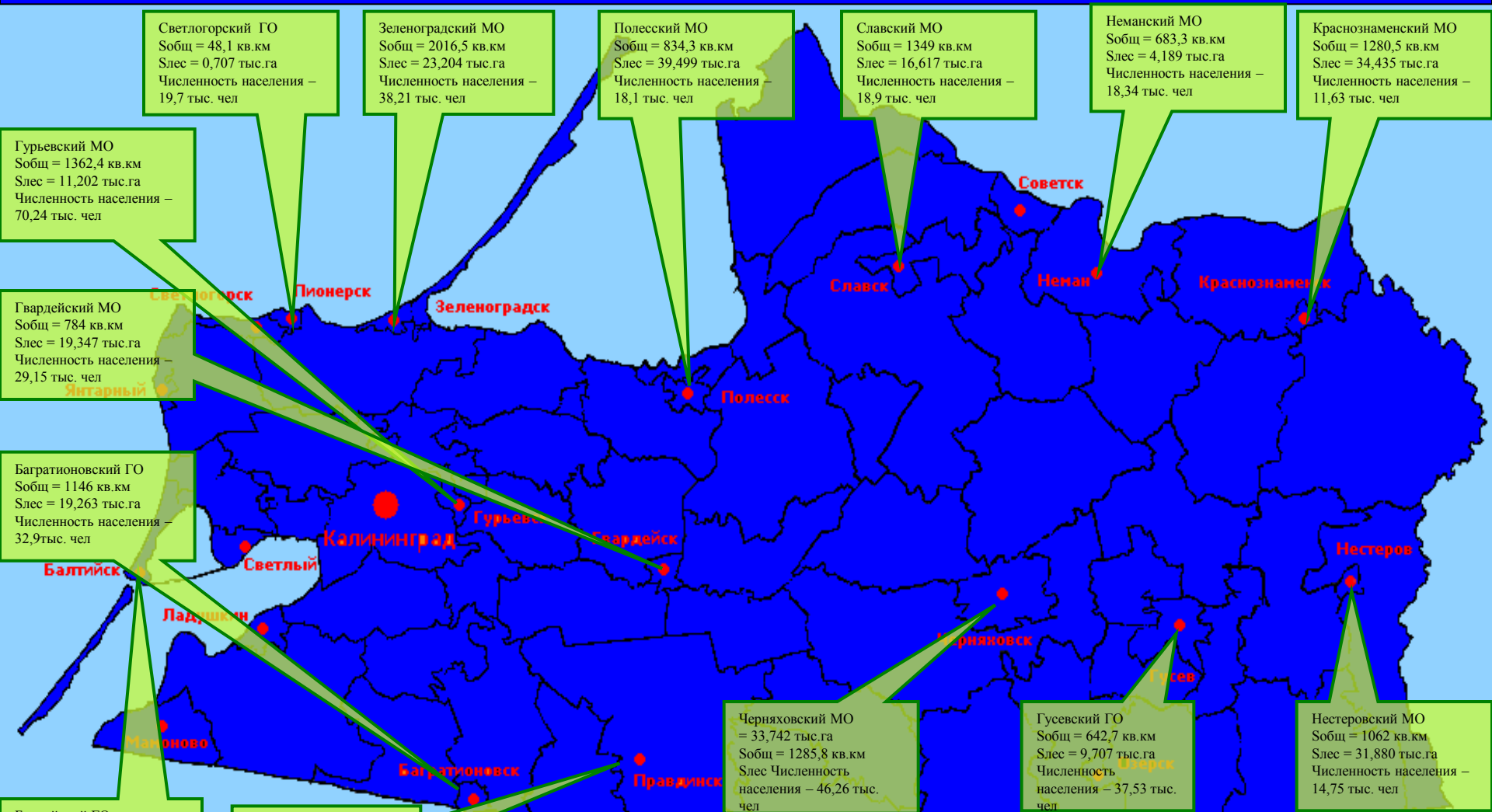


**Площадь ландшафтных пожаров (2022-2023 гг. июнь)**



# ПОЖАРНАЯ ОПАСНОСТЬ ЛЕСОВ В КАЛИНИНГРАДСКОЙ ОБЛАСТИ ПО УСЛОВИЯМ ПОГОДЫ на 18 июня 2023 г.

По Калининградской области пожароопасность 1 класса.



Светлогорский ГО  
Собщ = 48,1 кв.км  
Слес = 0,707 тыс.га  
Численность населения – 19,7 тыс. чел

Зеленоградский МО  
Собщ = 2016,5 кв.км  
Слес = 23,204 тыс.га  
Численность населения – 38,21 тыс. чел

Полесский МО  
Собщ = 834,3 кв.км  
Слес = 39,499 тыс.га  
Численность населения – 18,1 тыс. чел

Славский МО  
Собщ = 1349 кв.км  
Слес = 16,617 тыс.га  
Численность населения – 18,9 тыс. чел

Неманский МО  
Собщ = 683,3 кв.км  
Слес = 4,189 тыс.га  
Численность населения – 18,34 тыс. чел

Краснознаменский МО  
Собщ = 1280,5 кв.км  
Слес = 34,435 тыс.га  
Численность населения – 11,63 тыс. чел

Гурьевский МО  
Собщ = 1362,4 кв.км  
Слес = 11,202 тыс.га  
Численность населения – 70,24 тыс. чел

Гвардейский МО  
Собщ = 784 кв.км  
Слес = 19,347 тыс.га  
Численность населения – 29,15 тыс. чел

Багратионовский ГО  
Собщ = 1146 кв.км  
Слес = 19,263 тыс.га  
Численность населения – 32,9 тыс. чел

Черняховский МО  
Собщ = 33,742 тыс.га  
Слес = 1285,8 кв.км  
Слес = 46,26 тыс. чел

Гусевский ГО  
Собщ = 642,7 кв.км  
Слес = 9,707 тыс.га  
Численность населения – 37,53 тыс. чел

Нестеровский МО  
Собщ = 1062 кв.км  
Слес = 31,880 тыс.га  
Численность населения – 14,75 тыс. чел

Балтийский ГО  
Собщ = 101,3 кв.км  
Слес = 31,582 тыс.га  
Численность населения – 37,12 тыс. чел

Правдинский МО  
Собщ = 1283,9 кв.км  
Численность населения – 22 тыс. чел

| класс пожарной опасности | I   | II    | III     | IV      | V            |
|--------------------------|-----|-------|---------|---------|--------------|
| степень опасности        | -   | малая | средняя | высокая | чрезвычайная |
| цвет на карте            | (I) | (II)  | (III)   | (IV)    | (V)          |



# МЕТЕОРОЛОГИЧЕСКИЙ ПРОГНОЗ ПО ТЕРРИТОРИИ КАЛИНИНГРАДСКОЙ ОБЛАСТИ с 9.00 19 июня 2023 г. до 9.00 20 июня 2023 г.

|                    | День   | Ночь                              |
|--------------------|--|-----------------------------------|
| <b>Облачность</b>  | облачно с прояснениями                               | переменная облачность             |
| <b>Осадки</b>      | местами кратковременный дождь                        | без осадков                       |
| <b>Ветер</b>       | северо-восточный 4-9 м/с, при грозе порывы 12-14 м/с | северо-западный, северный 4-9 м/с |
| <b>Температура</b> | +21...+26°C  | +9...+14°C                        |
| <b>Явления</b>     | местами гроза  | утром местами туман               |
| <b>Видимость</b>   | 3-7 км   | 3-7 км, в тумане 500-1000 м       |

Метеорологические явления способные вызвать ЧС не прогнозируются.

Штормовое оповещение от 09.06.2023 г. о ШП ОЯ № 9 от 6 июня 2023 г.

На территории Калининградской области в связи со сложившимися погодными условиями, в течение трех декад с 18 мая по 8 июня 2023г., на станциях М-2 Железнодорожный запасы продуктивной влаги в слое почвы 0-20 см. 8 июня на полях с озимым рапсом составили 5мм,

М-2 Черняховск на полях с озимой и яровой пшеницей составили 3 мм. Опасное агрометеорологическое явление – почвенная засуха продолжается.



# ДЕТАЛИЗИРОВАННЫЙ МЕТЕОРОЛОГИЧЕСКИЙ ПРОГНОЗ ПО КАЛИНИНГРАДСКОЙ ОБЛАСТИ с 9.00 19 июня 2023 г. до 9.00 20 июня 2023 г.

## Условные обозначения



Переменная облачность, без осадков



Переменная облачность, небольшой дождь



Облачно, снег



Дождь слабый, непрерывный



Переменная облачность, небольшие осадки



Переменная облачность, небольшой снег



Облачно, небольшой дождь



Облачно, дождь



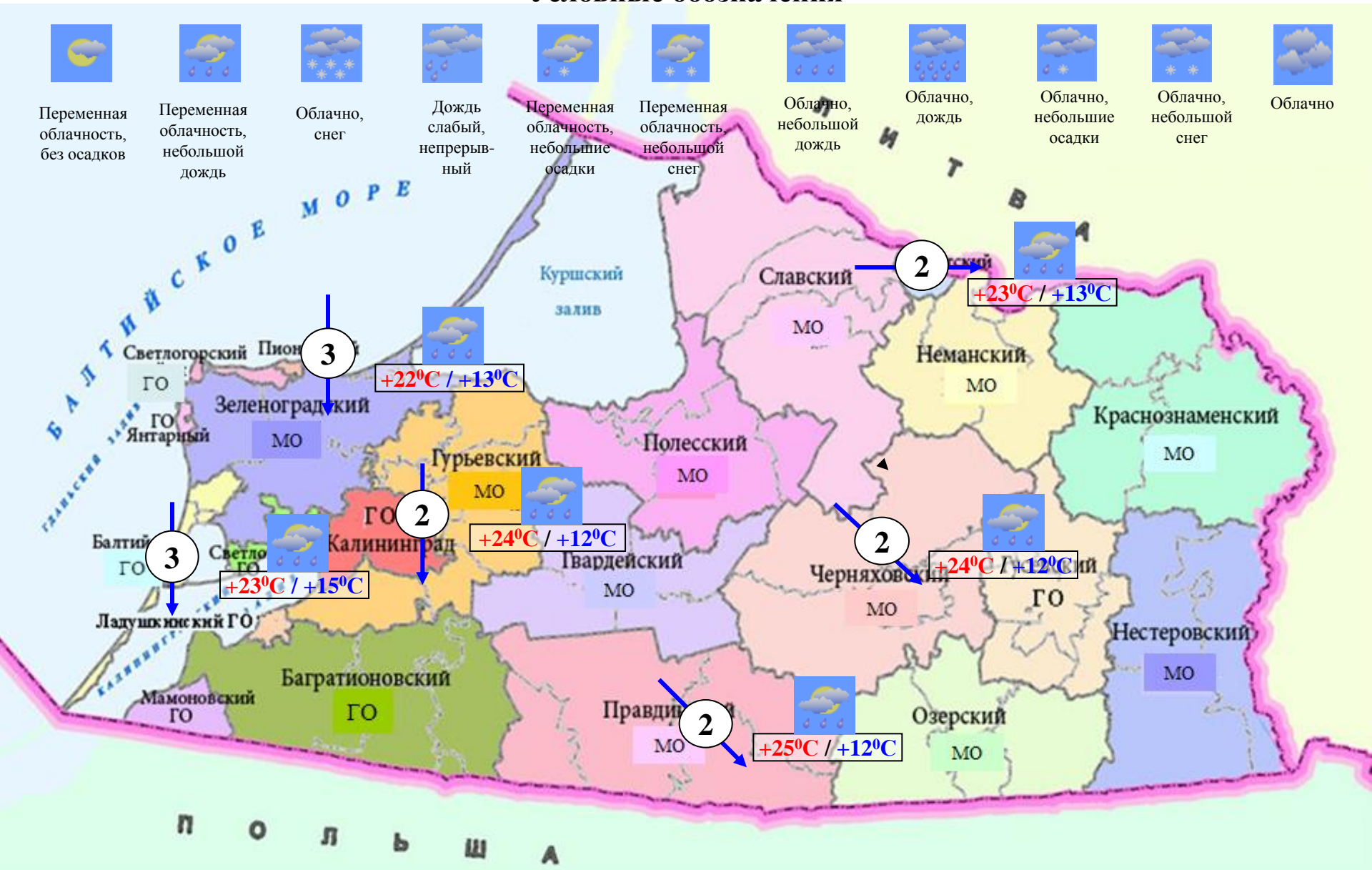
Облачно, небольшие осадки



Облачно, небольшой снег



Облачно





**РИСКИ ВОЗНИКНОВЕНИЯ ЧС,  
СВЯЗАННЫХ С НЕБЛАГОПРИЯТНЫМИ ЯВЛЕНИЯМИ,  
НА ТЕРРИТОРИИ КАЛИНИНГРАДСКОЙ ОБЛАСТИ  
с 9.00 19 июня 2023 г. до 9.00 20 июня 2023 г.**

**Риск возникновения ЧС  
контролируемый.**

