

**Государственное бюджетное учреждение Калининградской области  
«Отряд государственной противопожарной службы и обеспечения мероприятий гражданской обороны»  
ОТДЕЛ МОНИТОРИНГА И ПРОГНОЗИРОВАНИЯ ЧРЕЗВЫЧАЙНЫХ СИТУАЦИЙ  
Centre of monitoring and forecasting of extreme situations**

**236003 г. Калининград, Московский пр-т, 188  
тел., факс (4012) 311-288; E-mail: ompchs@guogps39.ru**

**5 сентября 2023 года**

**№ 813 - ОМПЧС**

**ОПЕРАТИВНЫЙ ЕЖЕДНЕВНЫЙ ПРОГНОЗ  
чрезвычайных ситуаций с 5 сентября 2023 года по 6 сентября 2023 года  
(графический вариант)**

**Дежурный ОМП ЧС**

**Е.И. Алексева**

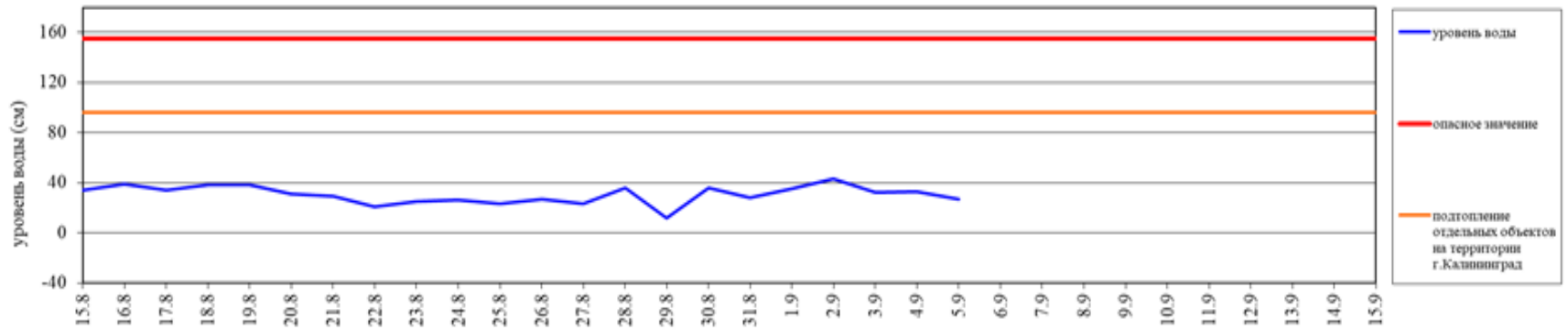


# ГИДРОЛОГИЧЕСКАЯ ОБСТАНОВКА на 8.00 5 сентября 2023 г.

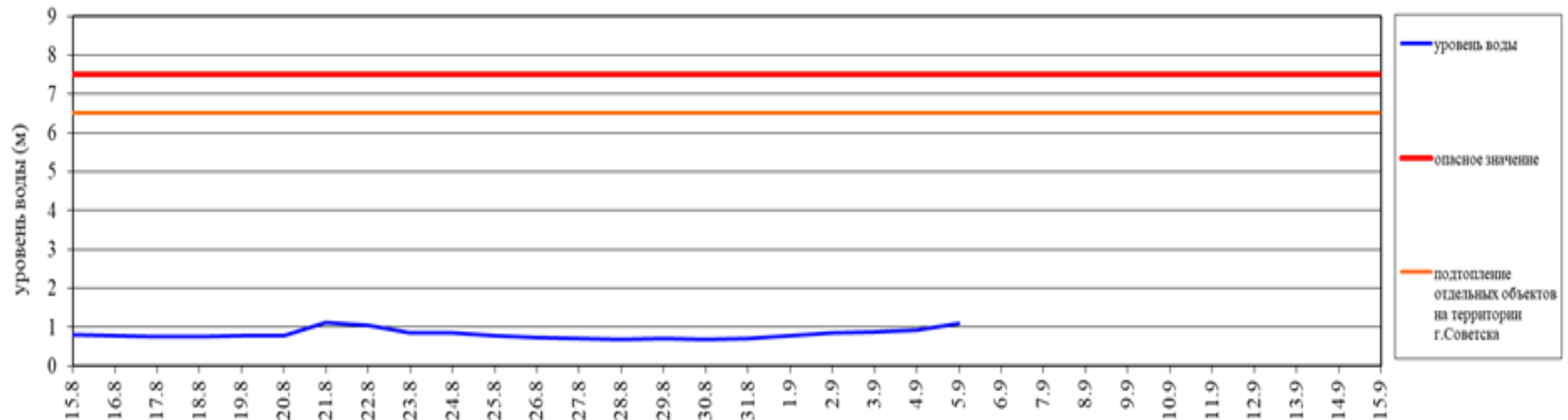
*Паводковая обстановка (существенные изменения в режиме рек области):*

**уровень воды на реках области не приближается к опасным значениям**

Уровень воды в р. Преголя относительно "0" поста МПК (г. Калининград)



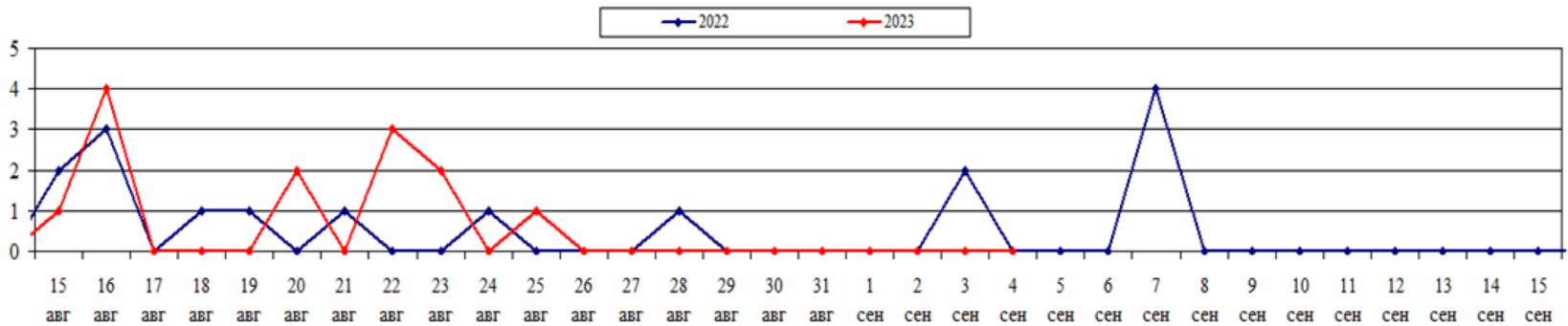
Уровень воды в р. Неман (ГП-2 г. Советск)



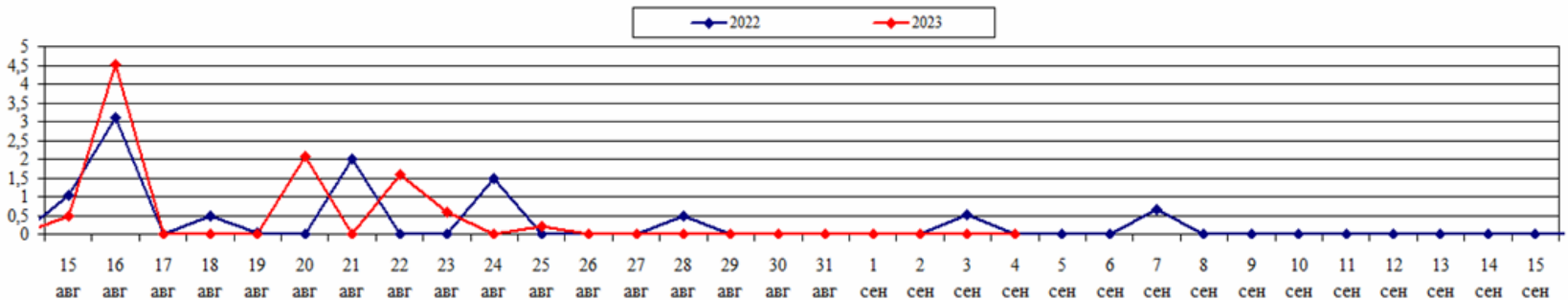
# ЛЕСОПОЖАРНАЯ ОБСТАНОВКА на 4 сентября 2023 г.

	За сутки	Всего в 2023 году
Количество природных пожаров:	<b>0</b>	<b>796</b>
в том числе ландшафтных пожаров:	<b>0</b>	<b>776</b>
в том числе лесных пожаров:	<b>0</b>	<b>20</b>
Действующие лесные пожары:	Нет	

**Количество ландшафтных пожаров (2022-2023 гг. август-сентябрь)**

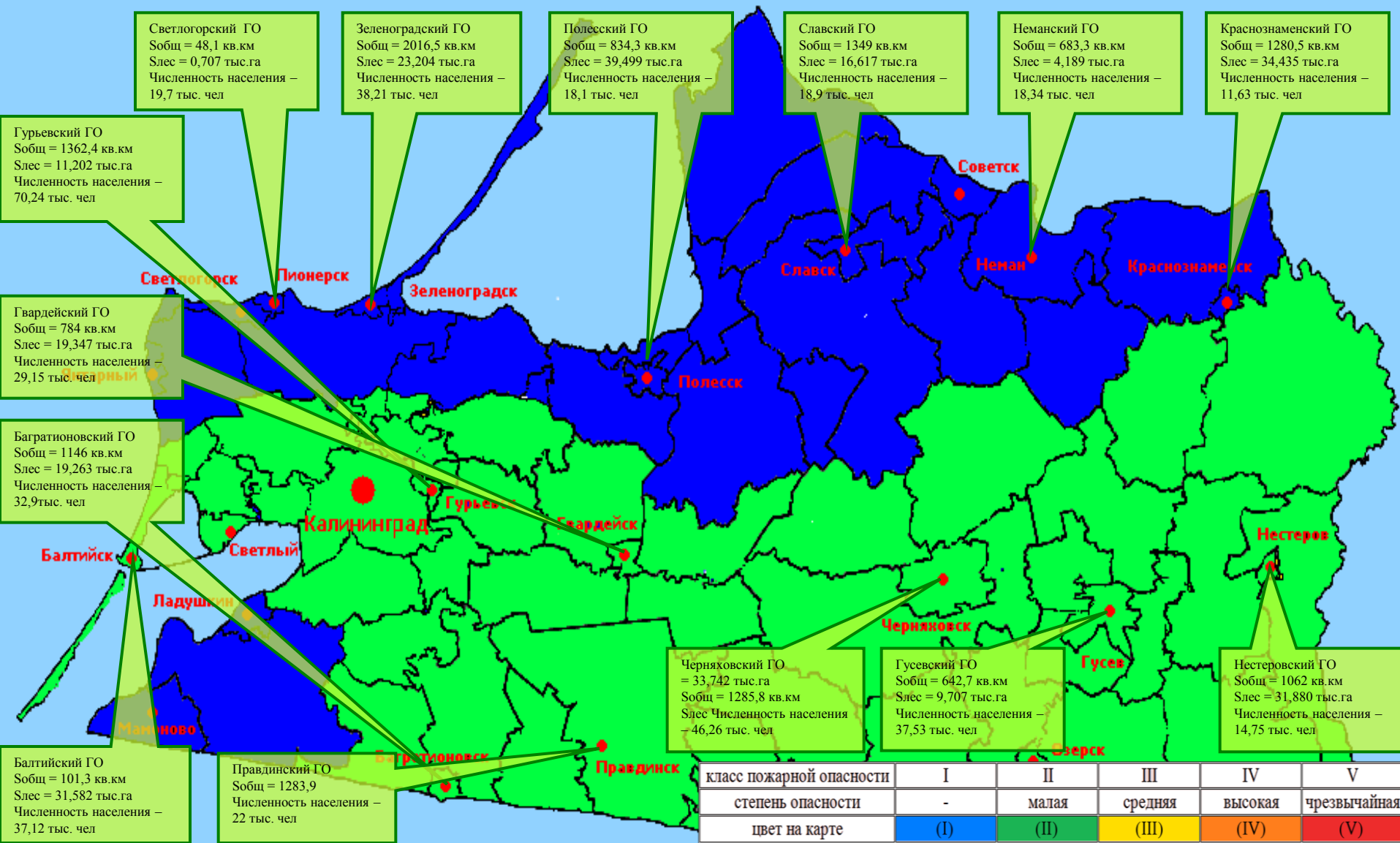


**Площадь ландшафтных пожаров (2022-2023 гг. август-сентябрь)**



# ПОЖАРНАЯ ОПАСНОСТЬ ЛЕСОВ В КАЛИНИНГРАДСКОЙ ОБЛАСТИ ПО УСЛОВИЯМ ПОГОДЫ на 4 сентября 2023 г.

По Калининградской области пожароопасность 1-2 класса.



Светлогорский ГО  
Собщ = 48,1 кв.км  
Слес = 0,707 тыс.га  
Численность населения – 19,7 тыс. чел

Зеленоградский ГО  
Собщ = 2016,5 кв.км  
Слес = 23,204 тыс.га  
Численность населения – 38,21 тыс. чел

Полесский ГО  
Собщ = 834,3 кв.км  
Слес = 39,499 тыс.га  
Численность населения – 18,1 тыс. чел

Славский ГО  
Собщ = 1349 кв.км  
Слес = 16,617 тыс.га  
Численность населения – 18,9 тыс. чел

Неманский ГО  
Собщ = 683,3 кв.км  
Слес = 4,189 тыс.га  
Численность населения – 18,34 тыс. чел

Краснознаменский ГО  
Собщ = 1280,5 кв.км  
Слес = 34,435 тыс.га  
Численность населения – 11,63 тыс. чел

Гурьевский ГО  
Собщ = 1362,4 кв.км  
Слес = 11,202 тыс.га  
Численность населения – 70,24 тыс. чел

Гвардейский ГО  
Собщ = 784 кв.км  
Слес = 19,347 тыс.га  
Численность населения – 29,15 тыс. чел

Багратионовский ГО  
Собщ = 1146 кв.км  
Слес = 19,263 тыс.га  
Численность населения – 32,9 тыс. чел

Черняховский ГО  
Собщ = 33,742 тыс.га  
Слес = 1285,8 кв.км  
Слес Численность населения – 46,26 тыс. чел

Гусевский ГО  
Собщ = 642,7 кв.км  
Слес = 9,707 тыс.га  
Численность населения – 37,53 тыс. чел

Нестеровский ГО  
Собщ = 1062 кв.км  
Слес = 31,880 тыс.га  
Численность населения – 14,75 тыс. чел

Балтийский ГО  
Собщ = 101,3 кв.км  
Слес = 31,582 тыс.га  
Численность населения – 37,12 тыс. чел

Правдинский ГО  
Собщ = 1283,9 кв.км  
Численность населения – 22 тыс. чел

# МЕТЕОРОЛОГИЧЕСКИЙ ПРОГНОЗ ПО ТЕРРИТОРИИ КАЛИНИНГРАДСКОЙ ОБЛАСТИ с 9.00 5 сентября 2023 г. до 9.00 6 сентября 2023 г.

Метеорологические явления способные вызвать ЧС не прогнозируются.

	День	Ночь
<b>Облачность</b>	переменная облачность	переменная облачность
<b>Осадки</b>	без осадков	без существенных осадков
<b>Ветер</b>	юго-западный, западный 4-9 м/с	юго-западный, западный 4-9 м/с
<b>Температура</b>	+19...+24°C	+12...+17°C
<b>Явления</b>	нет	местами туман
<b>Видимость</b>	3-7 км	3-7 км, в тумане 500-1000 м





**РИСКИ ВОЗНИКНОВЕНИЯ ЧС,  
СВЯЗАННЫХ С НЕБЛАГОПРИЯТНЫМИ ЯВЛЕНИЯМИ,  
ПО ТЕРРИТОРИИ КАЛИНИНГРАДСКОЙ ОБЛАСТИ  
с 9.00 5 сентября 2023 г. до 9.00 6 сентября 2023 г.**

**Риск возникновения ЧС  
незначительный.**

