
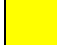

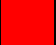


31 августа 2023 г.

**№ 798 - ОМПЧС**  
 Организациям и учреждениям  
 в соответствии с Табелем передачи  
 прогностической информации

**ОПЕРАТИВНЫЙ ЕЖЕДНЕВНЫЙ ПРОГНОЗ**  
**чрезвычайных ситуаций (ЧС) на территории Калининградской области**  
**с 31 августа 2023 года по 1 сентября 2023 года.**

Подготовлен на основании информации Калининградского ЦГМС, Управления Федеральной службы по надзору в сфере защиты прав потребителей и благополучия человека по Калининградской области, Центрального управления Федеральной службы по экологическому, технологическому и атомному надзору, ИЗМИРАН, Филиала ФГБУ «Администрация морских портов Балтийского моря» в порту Калининград

|  |                  |   |  |   |   |   |  |
|--|------------------|---|--|---|---|---|--|
| <b>ПРЕДУПРЕЖДЕНИЙ</b>  |                  |   |  |   |   |   |  |
| <b>об опасных гидрометеорологических явлениях: нет.</b>                          |                  |   |  |   |   |   |  |
|  | Погода безопасна |  | Погода потенциально опасна, возможны неблагоприятные (НЯ) гидрометеорологические явления |  | Погода опасна. Имеется вероятность стихийных бедствий, нанесения ущерба |  | Погода очень опасна. Имеется вероятность крупных разрушений и катастроф. |

**1. АНАЛИЗ РИСКА**  
**(ОПЕРАТИВНАЯ ИНФОРМАЦИЯ)**

**1.1. АНАЛИЗ ОБСТАНОВКИ**

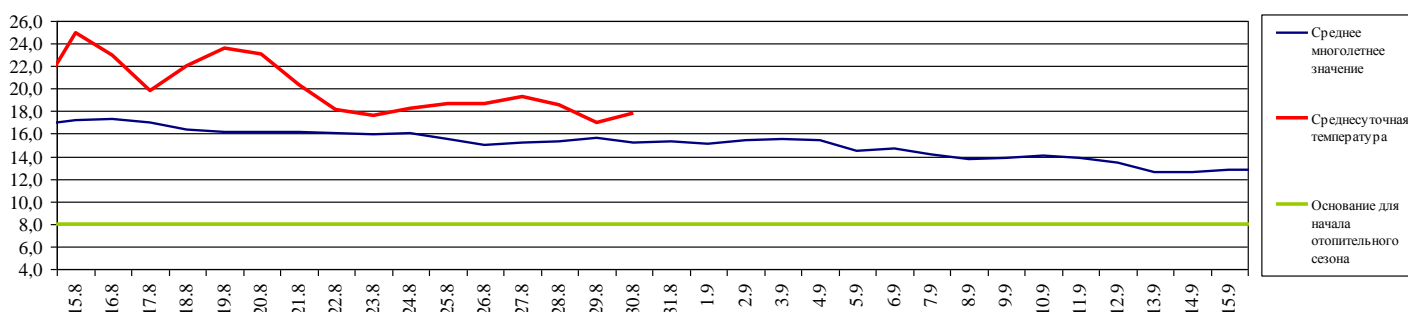
**1.1.1. Метеорологической на 06.00 МСК по данным Гидрометцентра России (meteoinfo.ru)**

| Метеорологические величины | Балтийск              | Пионерский | Калининград  | Железнодорожный | Черняховск   | Советск      |
|----------------------------|-----------------------|------------|--------------|-----------------|--------------|--------------|
| Т воздуха, °С              | 17,3                  | 16,7       | 15,1         | 16,2            | 16,6         | 17,0         |
| Направление ветра          | северный              | западный   | юго-западный | штиль           | юго-западный | юго-западный |
| Скорость ветра, м/с        | 1                     | 1          | 2            | 0               | 1            | 2            |
| Видимость, км              | 20                    | 10         | 4            | 10              | 10           | 20           |
| Осадки за 12 ч., мм        | 1                     | 10         | 4            | 4               | 1            | 14           |
| Комментарий к погоде       | ливневый дождь слабый | нет        | дымка        | нет             | нет          | нет          |

**Вывод: метеорологические явления, способные вызвать ЧС, не наблюдались.**

**1.1.2. Средняя суточная температура воздуха в г. Калининград**

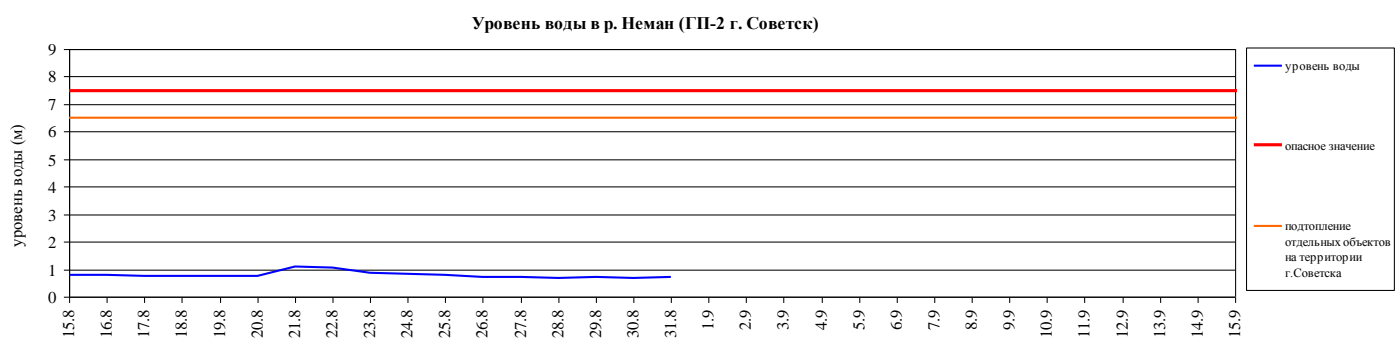
Отопительный период должен начинаться не позднее и заканчиваться не ранее дня, следующего за днем окончания 5-дневного периода, в течение которого соответственно среднесуточная температура наружного воздуха ниже 8°С или среднесуточная температура наружного воздуха выше 8°С. (Постановление Правительства РФ от 06.05.2011 г. №354 (в ред. Постановления Правительства РФ от 25.12.2015 г. № 1434) «О предоставлении коммунальных услуг собственникам и пользователям помещений в многоквартирных домах и жилых домов»).



### 1.1.3. Гидрологической (информация Калининградского ЦГМС - филиала ФГБУ Северо-Западное Администрации Морского порта Калининград)

**Паводковая обстановка (существенные изменения в режиме рек области):**

**уровень воды на реках области не приближается к опасным значениям.**



### 1.1.4. Лесопожарной (информация агентства по охране, воспроизводству и использованию объектов животного мира и лесов Калининградской области и ЦУКС ГУ МЧС России по Калининградской области):

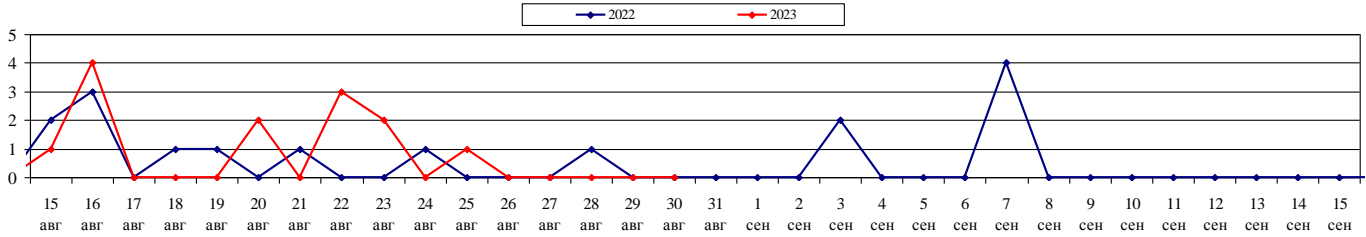
По данным Калининградского ЦГМС пожароопасность по пунктам наблюдения (по состоянию на 15.00 30.08.2023):

| Класс пожарной опасности | I   | II    | III                        | IV      | V            |
|--------------------------|---|-------|----------------------------|---------|--------------|
| Степень опасности        | отсутствует                                 | малая | средняя                    | высокая | чрезвычайная |
| Пункт наблюдения         | Класс пожарной опасности по условиям погоды |       | Степень пожарной опасности |         |              |
| Калининград              | 1   |       | отсутствует                |         |              |
| Пионерск                 | 1   |       | отсутствует                |         |              |
| Балтийск                 | 1   |       | отсутствует                |         |              |
| Советск                  | 1   |       | отсутствует                |         |              |
| Железнодорожный          | 1   |       | отсутствует                |         |              |
| Черняховск               | 1   |       | отсутствует                |         |              |
| Мамоново                 | 1   |       | отсутствует                |         |              |

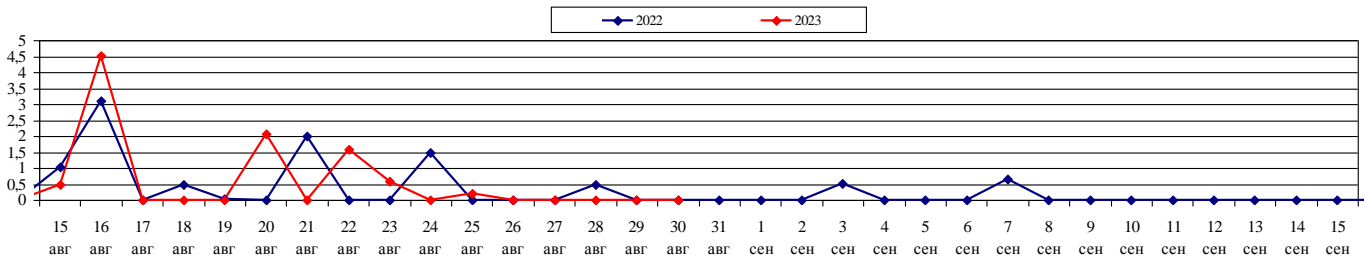
По Калининградской области 30 августа пожароопасность 1 класса.

|                                  | За сутки | АППГ | Всего в 2023 году | Всего в АППГ |
|----------------------------------|----------|------|-------------------|--------------|
| Количество природных пожаров:    | 0        | 0    | 796               | 1281         |
| в том числе ландшафтных пожаров: | 0        | 0    | 776               | 1271         |
| в том числе лесных пожаров:      | 0        | 0    | 20                | 10           |
| Действующие лесные пожары        | Нет      |      |                   |              |

Количество ландшафтных пожаров (2022-2023 гг. август)



Площадь ландшафтных пожаров (2022-2023 гг. август)



### 1.1.5. Агрометеорологической

| Опасные явления      | Место (наблюдательные подразделения КЦГМС) | Срок | Примечания |
|----------------------|--|------|------------|
| Переувлажнение почвы | нет  | нет  | нет        |
| Засуха почвенная     | нет  | нет  | нет        |
| Заморозки            | нет  | нет  | нет        |

### 1.1.6. Радиационной

| №  | Станция мониторинга | Широта, град. (сев.) | Долгота, град. (вост.) | Высота, м | Пределы колебания фонового уровня     | МЭД гамма-излучения, мкЗв/ч (мкР/ч) |
|----|---------------------|----------------------|------------------------|-----------|---------------------------------------|-------------------------------------|
| 1. | Балтийск            | 54.65                | 19.88                  | 4         | 0,10 – 0,16 мкЗв/ч<br>(10 – 16 мкР/ч) | 0,13 (14)                           |
| 2. | Мамоново            | 54.47                | 19.93                  | 28        |                                       | 0,11 (12)                           |
| 3. | Пионерский          | 54.95                | 20.15                  | 39        |                                       | 0,11 (12)                           |
| 4. | Калининград         | 54.72                | 20.55                  | 21        |                                       | 0,13 (14)                           |
| 5. | Железнодорожный     | 54.37                | 21.30                  | 50        |                                       | 0,14 (15)                           |
| 6. | Черняховск          | 54.63                | 21.77                  | 25        |                                       | 0,11 (12)                           |
| 7. | Советск             | 55.08                | 21.93                  | 37        |                                       | 0,14 (15)                           |

### 1.1.7. Химической (постоянно осуществляется собственниками и эксплуатирующими организациями стационарных химически опасных объектов)

Выбросов (сбросов) в атмосферу, гидросферу, и литосферу АХОВ на территориях химически опасных объектов, в санитарно-защитных и охранных зонах не обнаружено.

### 1.1.8. Геофизической

|                               |   |
|-------------------------------|---|
| Геомагнитная обстановка:      | спокойная с отдельными периодами неустойчивости |
| Вспышечная активность солнца: | низкая  |

### 1.1.9. Эпидемиологической, эпизоотической и фитосанитарной

|                                |               |
|--------------------------------|---------------|
| Эпидемиологическая обстановка: | благополучная |
| Эпизоотическая обстановка:     | благополучная |
| Фитосанитарная обстановка:     | благополучная |

## 1.1.10. Техногенные и природные ЧС, аварий и инциденты, близкие по параметрам к ЧС

| Характер | Место | Дата | Описание |
|----------|-------|------|----------|
| нет      | нет   | нет  | нет      |

## 2. ПРОГНОСТИЧЕСКАЯ ИНФОРМАЦИЯ

## 2.1. Прогноз метеорологических условий по территории Калининградской области на сутки и последующие двое суток - (информация Калининградского ЦГМС)

| Дата        | 31.08.2023  | 01.09.2023                           |  | 02.09.2023                    |
|-------------|---|--------------------------------------|--|-------------------------------|
| Время       | 09.00-21.00   | 21.00-09.00                          | 09.00-21.00  | 21.00-09.00                   |
| Облачность  | облачно с прояснениями  | облачно с прояснениями               | облачно с прояснениями                                       | облачно с прояснениями        |
| Осадки      | кратковременный дождь   | кратковременные дожди, местами ливни | кратковременные дожди, местами ливни                         | местами кратковременный дождь |
| Ветер       | западный, юго-западный 6-11 м/с, при грозе порывы 12-15 м/с               | юго-западный 6-11 м/с                | западный, северо-западный 6-11 м/с, местами порывы 12-15 м/с | северо-западный 6-11 м/с      |
| Температура | +17...+21 <sup>0</sup> С  | +9...+14 <sup>0</sup> С              | +15...+20 <sup>0</sup> С                                     | +11...+16 <sup>0</sup> С      |
| Явления     | местами гроза   | грозы                                | грозы  | местами гроза                 |
| Видимость   | 3-7 км  | 3-7 км                               | 3-7 км   | 3-7 км                        |
| Выводы      | <b>Метеорологические явления, способные вызвать ЧС не прогнозируются.</b> |                                      |  |                               |

## 2.2. Вспомогательный прогноз метеорологических условий по пунктам Калининградской области на сутки (информация Гидрометцентра России)

| Метеорологические величины           | Пункты наблюдения |                |                |                 |                |                |
|--------------------------------------|-------------------|----------------|----------------|-----------------|----------------|----------------|
|                                      | Балтийск          | Пионерский     | Калининград    | Железнодорожный | Черняховск     | Советск        |
| Т воздуха днем/ночью, <sup>0</sup> С | 20/14             | 20/13          | 20/11          | 20/12           | 20/12          | 20/12          |
| Осадки, мм                           | 4,9               | 5,5            | 5,7            | 3,7             | 6,0            | 8,2            |
| Направление ветра                    | юго-западный      | юго-западный   | западный       | западный        | юго-западный   | западный       |
| Скорость ветра, м/с                  | 3                 | 3              | 2              | 3               | 2              | 2              |
| Комментарий к прогнозу погоды        | облачно, дождь    | облачно, дождь | облачно, дождь | облачно, дождь  | облачно, дождь | облачно, дождь |

## 2.3. Агрометеорологический прогноз: ЧС не прогнозируется.

2.4. Прогноз космической погоды: вспышечная активность низкая. Геомагнитное поле спокойное с отдельными периодами неустойчивости. Радиационная обстановка невозмущенная. Ожидается ухудшение условий КВ-радиосвязи в течение суток.



### 3. ОЦЕНКА РИСКА

#### 3.1. ПРОГНОЗ ЧРЕЗВЫЧАЙНЫХ СИТУАЦИЙ

##### 3.1.1. Природные чрезвычайные ситуации

Возможные ЧС:

(на основании анализа данных многолетних наблюдений, краткосрочного метеопрогноза, с учетом возможных природных опасностей на территории европейских стран)

**локального характера, обусловленные:**  
- переувлажнением почвы (0,002).

##### 3.1.2. Техногенные чрезвычайные ситуации

Возможные ЧС:

(на основании анализа данных многолетних наблюдений)

**локального характера, обусловленные:**  
- авариями на автодорогах (0,006).

##### 3.1.3. Биолого-социальные чрезвычайные ситуации

Возможные ЧС:

(на основании данных многолетних наблюдений и анализа эпидемиологической, эпизоотической и фитосанитарной обстановки)

**не прогнозируются.**

Дежурный по отделу  
Начальник отдела

Е.В. Мусатова  
А.А. Юрченко