

28 июля 2023 г.

№ 685 - ОМПЧС
 Организациям и учреждениям
 в соответствии с Табелем передачи
 прогностической информации

ОПЕРАТИВНЫЙ ЕЖЕДНЕВНЫЙ ПРОГНОЗ
чрезвычайных ситуаций (ЧС) на территории Калининградской области
с 28 июля 2023 года по 31 июля 2023 года.

Подготовлен на основании информации Калининградского ЦГМС, Управления Федеральной службы по надзору в сфере защиты прав потребителей и благополучия человека по Калининградской области, Центрального управления Федеральной службы по экологическому, технологическому и атомному надзору, ИЗМИРАН, Филиала ФГБУ «Администрация морских портов Балтийского моря» в порту Калининград

ПРЕДУПРЕЖДЕНИЙ
об опасных гидрометеорологических явлениях нет.

■	Погода безопасна	■	Погода потенциально опасна, возможны неблагоприятные (НЯ) гидрометеорологические явления	■	Погода опасна. Имеется вероятность стихийных бедствий, нанесения ущерба	■	Погода очень опасна. Имеется вероятность крупных разрушений и катастроф.
---	------------------	---	--	---	---	---	--

1. АНАЛИЗ РИСКА
(ОПЕРАТИВНАЯ ИНФОРМАЦИЯ)

1.1. АНАЛИЗ ОБСТАНОВКИ

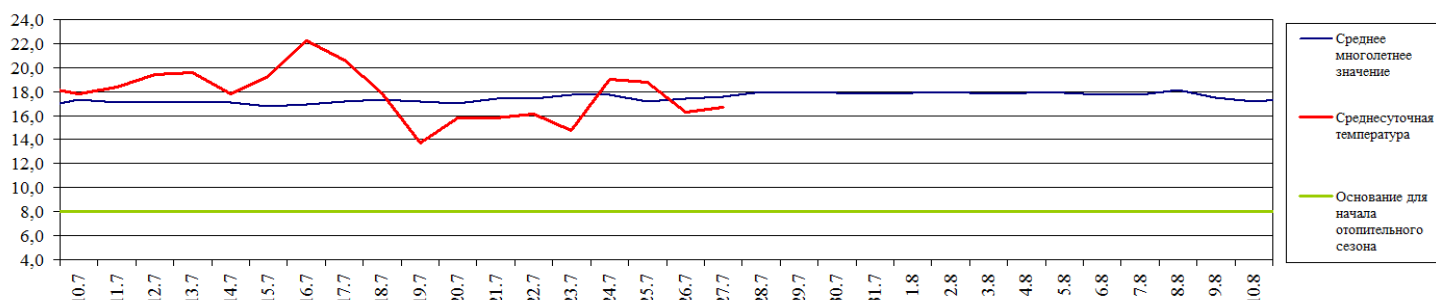
1.1.1. Метеорологической на 06.00 МСК по данным Гидрометцентра России (meteoinfo.ru)

Метеорологические величины	Балтийск	Пионерский	Калининград	Железнодорожный	Черняховск	Советск
Т воздуха, °С	17,0	14,5	11,0	10,6	13,3	10,8
Направление ветра	юго-западный	южный	восточный	юго-восточный	штиль	южный
Скорость ветра, м/с	4	1	2	2	0	2
Видимость, км	20	10	4	20	10	20
Осадки за 12 ч., мм	0,3	0	0	0	0	0
Комментарий к погоде	ливневый дождь	нет	дымка	нет	нет	нет

Вывод: метеорологические явления, способные вызвать ЧС, не наблюдались.

1.1.2. Средняя суточная температура воздуха в г. Калининград

Отопительный период должен начинаться не позднее и заканчиваться не ранее дня, следующего за днем окончания 5-дневного периода, в течение которого соответственно среднесуточная температура наружного воздуха ниже 8⁰С или среднесуточная температура наружного воздуха выше 8⁰С. (Постановление Правительства РФ от 06.05.2011 г. №354 (в ред. Постановления Правительства РФ от 25.12.2015 г. № 1434) «О предоставлении коммунальных услуг собственникам и пользователям помещений в многоквартирных домах и жилых домов»).

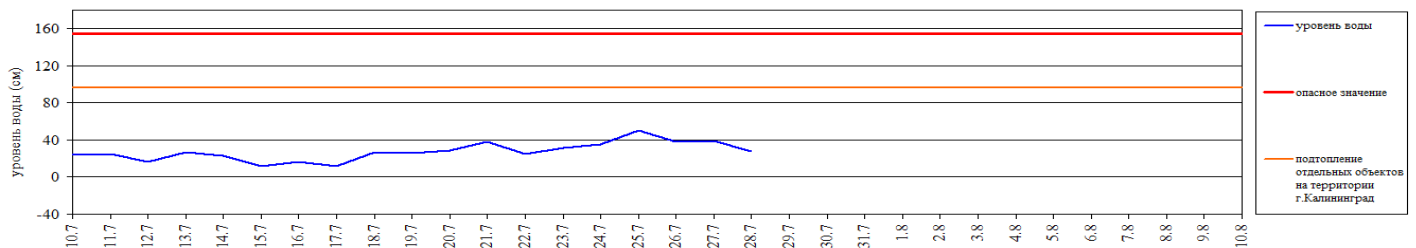


1.1.3. Гидрологической (информация Калининградского ЦГМС - филиала ФГБУ Северо-Западное Администрации Морского порта Калининград)

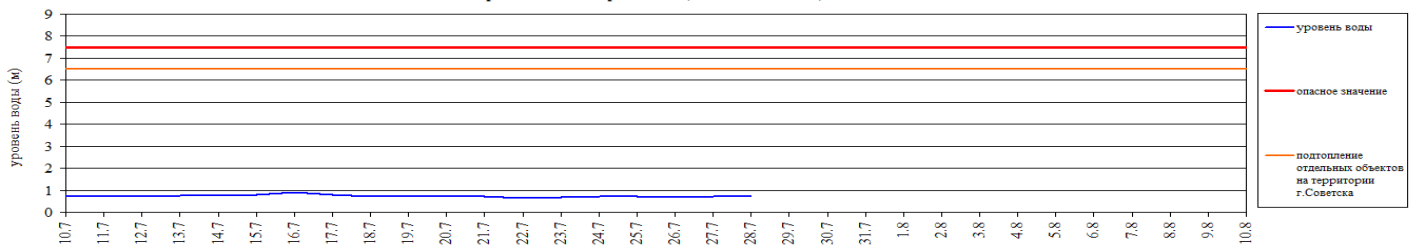
Паводковая обстановка (существенные изменения в режиме рек области):

уровень воды на реках области не приближается к опасным значениям.

Уровень воды в р. Преголя относительно "0" поста МПК (г. Калининград)



Уровень воды в р. Неман (ГП-2 г. Советск)



1.1.4. Лесопожарной (информация агентства по охране, воспроизводству и использованию объектов животного мира и лесов Калининградской области и ЦУКС ГУ МЧС России по Калининградской области):

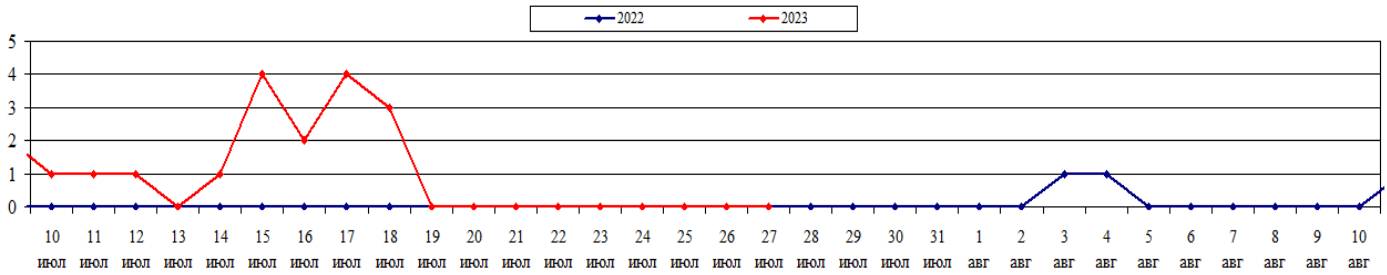
По данным Калининградского ЦГМС пожароопасность по пунктам наблюдения (по состоянию на 15.00 27.07.2023):

Класс пожарной опасности	I	II	III	IV	V
Степень опасности	отсутствует	малая	средняя	высокая	чрезвычайная
Пункт наблюдения	Класс пожарной опасности по условиям погоды		Степень пожарной опасности		
Калининград	2		малая		
Пионерск	2		малая		
Балтийск	2		малая		
Советск	2		малая		
Железнодорожный	2		малая		
Черняховск	1		отсутствует		
Мамоново	1		отсутствует		

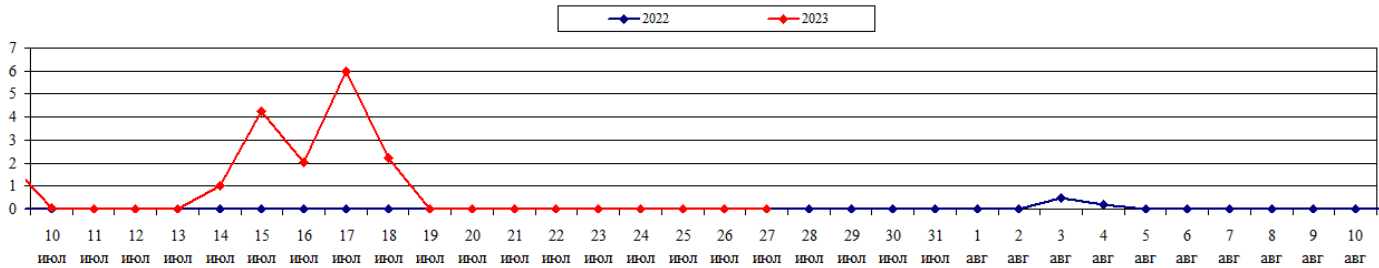
По Калининградской области 28 июля пожароопасность ожидается 1-2 класса.

	За сутки	АППГ	Всего в 2023 году	Всего в АППГ
Количество природных пожаров:	0	0	781	1262
в том числе ландшафтных пожаров:	0	0	761	1256
в том числе лесных пожаров:	0	0	20	6
Действующие лесные пожары	Нет			

Количество ландшафтных пожаров (2022-2023 гг. июль-август)



Площадь ландшафтных пожаров (2022-2023 гг. июль-август)



1.1.5. Агрометеорологической

Опасные явления	Место (наблюдательные подразделения КЦГМС)	Срок	Примечания
Переувлажнение почвы	нет	нет	нет
Засуха почвенная	нет	нет	нет
Заморозки	нет	нет	нет

1.1.6. Радиационной

№	Станция мониторинга	Широта, град. (сев.)	Долгота, град. (вост.)	Высота, м	Пределы колебания фонового уровня	МЭД гамма-излучения, мкЗв/ч (мкР/ч)
1.	Балтийск	54.65	19.88	4	0,10 – 0,16 мкЗв/ч (10 – 16 мкР/ч)	0,15 (16)
2.	Мамоново	54.47	19.93	28		0,12 (13)
3.	Пионерский	54.95	20.15	39		0,14 (15)
4.	Калининград	54.72	20.55	21		0,15 (16)
5.	Железнодорожный	54.37	21.30	50		0,15 (16)
6.	Черняховск	54.63	21.77	25		0,13 (14)
7.	Советск	55.08	21.93	37		0,15 (16)

1.1.7. Химической (постоянно осуществляется собственниками и эксплуатирующими организациями стационарных химически опасных объектов)

Выбросов (сбросов) в атмосферу, гидросферу, и литосферу АХОВ на территориях химически опасных объектов, в санитарно-защитных и охранных зонах не обнаружено.

1.1.8. Геофизической

Геомагнитная обстановка:	спокойная с отдельными периодами неустойчивости
Вспышечная активность солнца:	умеренная

1.1.9. Эпидемиологической, эпизоотической и фитосанитарной

Эпидемиологическая обстановка:	благополучная
Эпизоотическая обстановка:	неблагополучная по высоко патогенному гриппу птиц. Ограничительные мероприятия (карантин) на территории озера «Пеньковское», ГО «Город Калининград» до 1 августа 2023 года (указ губернатора Калининградской области от 17 мая 2023 № 38, с изменениями, от 22 мая № 40).
Фитосанитарная обстановка:	благополучная

1.1.10. Техногенные и природные ЧС, аварий и инциденты, близкие по параметрам к ЧС

Характер	Место	Дата	Описание
Режим «Чрезвычайной ситуации» регионального характера	Калининградская область	С 10.06.2023 г. (Постановление Правительства Калининградской области от 10 июня 2023 г. № 263)	Опасное метеорологическое явление – почвенная засуха

2. ПРОГНОСТИЧЕСКАЯ ИНФОРМАЦИЯ

2.1. Прогноз метеорологических условий по территории Калининградской области на сутки и последующие двое суток - (информация Калининградского ЦГМС)

Дата	28.07.2023	29.07.2023		30.07.2023
Время	09.00-21.00	21.00-09.00	09.00-21.00	21.00-09.00
Облачность	облачно с прояснениями	переменная облачность	переменная облачность	облачно с прояснениями
Осадки	местами небольшой кратковременный дождь	без существенных осадков	без существенных осадков	дождь
Ветер	южный, юго-западный 4-9 м/с	юго-западный, западный 3-8 м/с	переменных направлений 3-5 м/с	юго-западный, западный 4-9 м/с
Температура	+17...+22 ⁰ С	+12...+17 ⁰ С	+21...+26 ⁰ С	+13...+18 ⁰ С
Явления	нет	нет	нет	гроза
Видимость	3-7 км	3-7 км	3-7 км	3-7 км
Выводы	Метеорологические явления, способные вызвать ЧС не прогнозируются.			

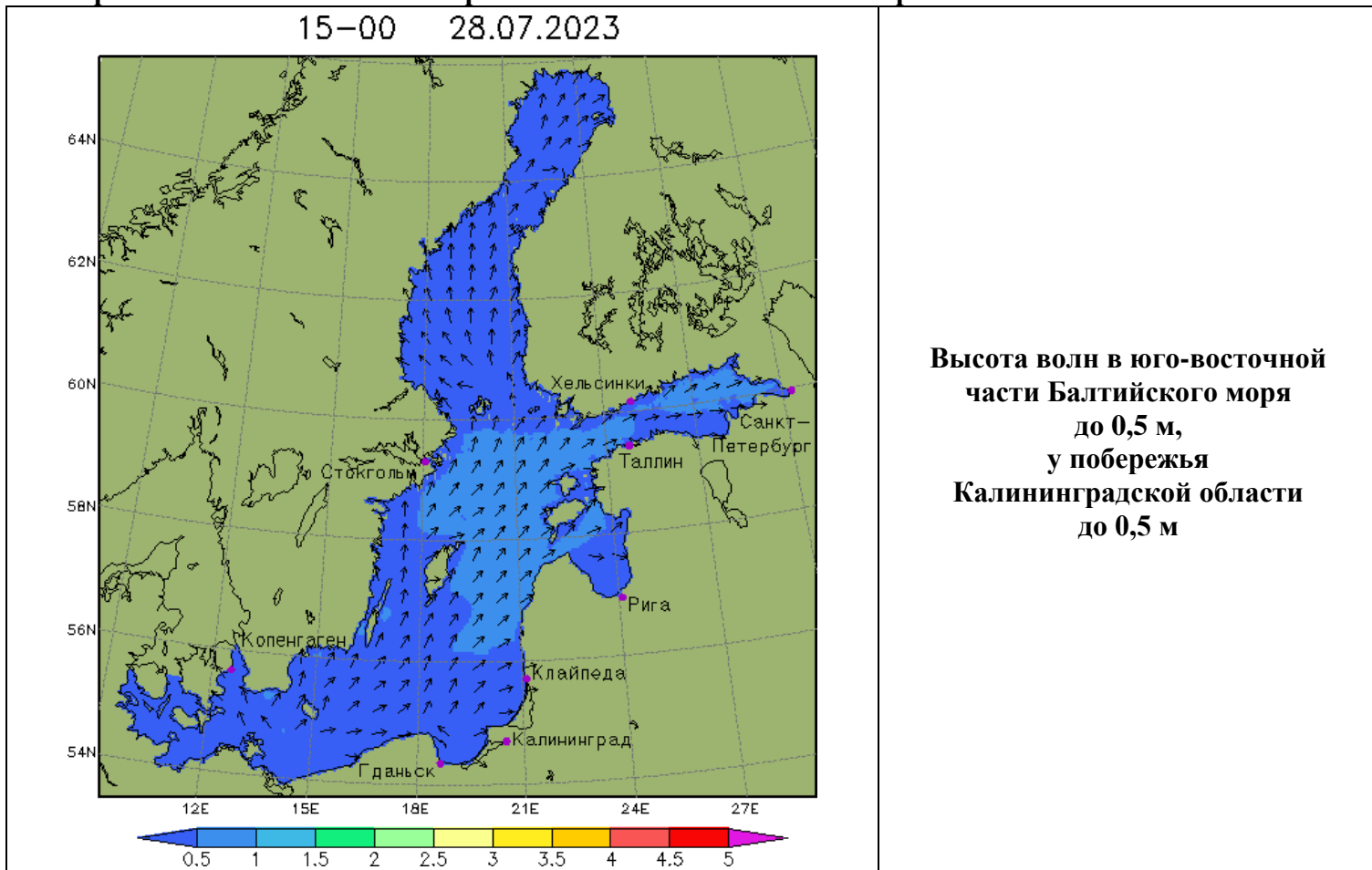
2.2. Вспомогательный прогноз метеорологических условий по пунктам Калининградской области на сутки (информация Гидрометцентра России)

Метеорологические величины	Пункты наблюдения					
	Балтийск	Пионерский	Калининград	Железнодорожный	Черняховск	Советск
Т воздуха днем/ночью, °С	20/16	21/14	21/11	20/11	21/12	22/12
Осадки, мм	0,9	0,9	2,5	1,8	3,1	0,7
Направление ветра	северо-западный	западный	юго-западный	южный	южный	юго-западный
Скорость ветра, м/с	1	1	1	1	2	2
Комментарий к прогнозу погоды	облачно, временами небольшой дождь	облачно, небольшой дождь	облачно, дождь	облачно, временами дождь	облачно, без осадков	облачно, небольшой кратковременный дождь

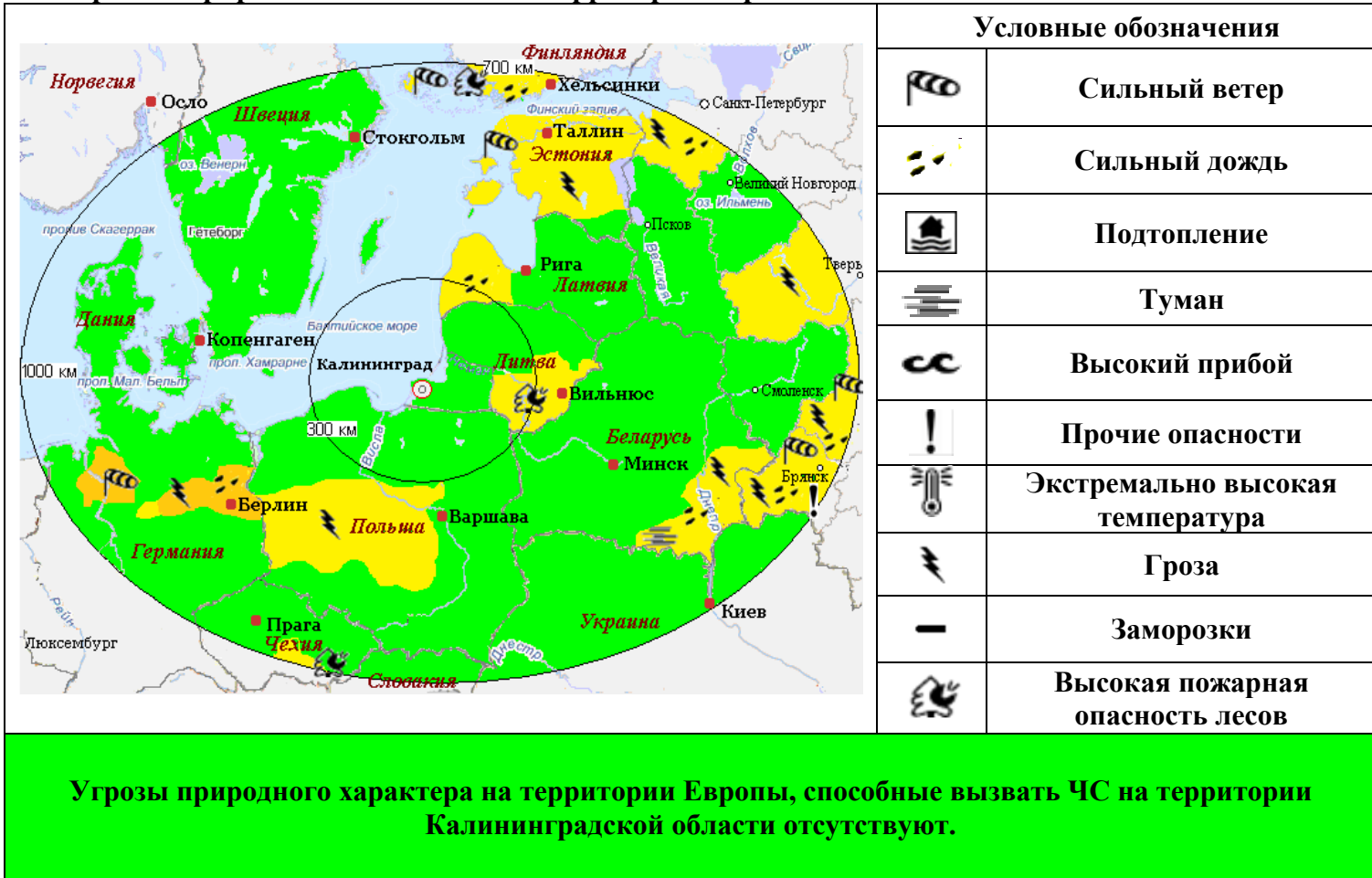
2.3. Агрометеорологический прогноз: В результате опасного агрометеорологического явления – почвенной засухи существует вероятность потери урожая сельскохозяйственных культур.

2.4. Прогноз космической погоды: вспышечная активность умеренная. Геомагнитное поле спокойное с отдельными периодами неустойчивости. Радиационная обстановка невозмущённая. Ожидается ухудшение условий КВ-радиосвязи в течение суток.

2.5. Прогноз высоты волны и направления волн в Балтийском море



2.6. Прогноз природных опасностей на территории Европы



3. ОЦЕНКА РИСКА

3.1. ПРОГНОЗ ЧРЕЗВЫЧАЙНЫХ СИТУАЦИЙ

3.1.1. Природные чрезвычайные ситуации

Возможные ЧС:

(на основании анализа данных многолетних наблюдений, краткосрочного метеопрогноза, с учетом возможных природных опасностей на территории европейских стран)

локального характера, обусловленные:
- природными пожарами (0,002).

3.1.2. Техногенные чрезвычайные ситуации

Возможные ЧС:

(на основании анализа данных многолетних наблюдений)

локального характера, обусловленные:
- авариями на автодорогах (0,003).

3.1.3. Биолого-социальные чрезвычайные ситуации

Возможные ЧС:

(на основании данных многолетних наблюдений и анализа эпидемиологической, эпизоотической и фитосанитарной обстановки)

локального характера, обусловленные:
- инфекционными заболеваниями (0,003).

Дежурный по отделу
Врио начальника отдела

Е.И. Алексеева
А.А. Иванов