





28 ноября 2023 г.

№ 1097 - ОМПЧС
 Организациям и учреждениям
 в соответствии с Табелем передачи
 прогностической информации

ОПЕРАТИВНЫЙ ЕЖЕДНЕВНЫЙ ПРОГНОЗ
чрезвычайных ситуаций (ЧС) на территории Калининградской области
с 28 по 29 ноября 2023 года.

Подготовлен на основании информации Калининградского ЦГМС, Управления Федеральной службы по надзору в сфере защиты прав потребителей и благополучия человека по Калининградской области, Центрального управления Федеральной службы по экологическому, технологическому и атомному надзору, ИЗМИРАН, Филиала ФГБУ «Администрация морских портов Балтийского моря» в порту Калининград

ПРЕДУПРЕЖДЕНИЙ							
об опасных гидрометеорологических явлениях: нет							
	Погода безопасна		Погода потенциально опасна, возможны неблагоприятные (НЯ) гидрометеорологические явления		Погода опасна. Имеется вероятность стихийных бедствий, нанесения ущерба		Погода очень опасна. Имеется вероятность крупных разрушений и катастроф.

1. АНАЛИЗ РИСКА
(ОПЕРАТИВНАЯ ИНФОРМАЦИЯ)

1.1. АНАЛИЗ ОБСТАНОВКИ

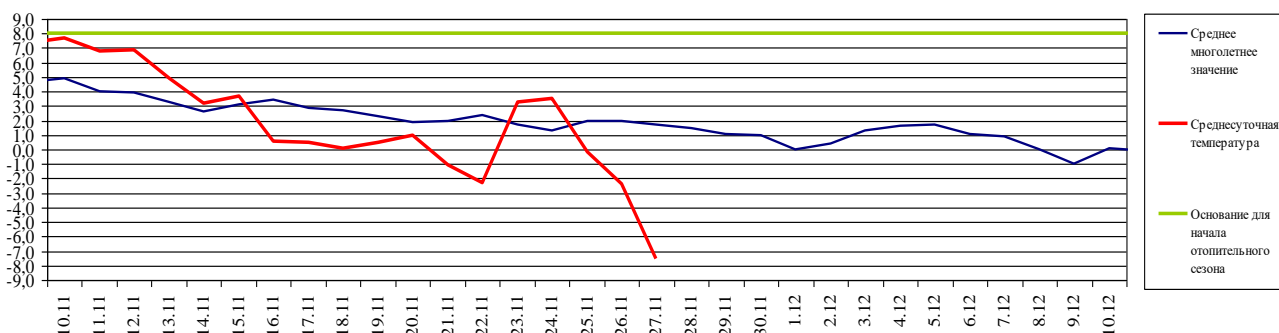
1.1.1. Метеорологической на 06.00 МСК по данным Гидрометцентра России (meteoinfo.ru)

Метеорологические величины	Балтийск	Пионерский	Калининград	Железнодорожный	Черняховск	Советск
Т воздуха, °С	-1,1	-4,0	-9,9	-10,0	-9,4	-8,0
Направление ветра	южный	штиль	восточный	штиль	штиль	юго-западный
Скорость ветра, м/с	6	0	1	0	0	1
Видимость, км	4	4	1	2	2	20
Осадки за 12 ч., мм	9,0	0,1	0	0,1	0	0
Комментарий к погоде	ливневый снег, слабый	дымка	дымка, с оложением изморози	дымка	дымка	нет

Вывод: метеорологические явления, способные вызвать ЧС, не наблюдались.

1.1.2. Средняя суточная температура воздуха в г. Калининград

Отопительный период должен начинаться не позднее и заканчиваться не ранее дня, следующего за днем окончания 5-дневного периода, в течение которого соответственно среднесуточная температура наружного воздуха ниже 8°C или среднесуточная температура наружного воздуха выше 8°C. (Постановление Правительства РФ от 06.05.2011 г. №354 (в ред. Постановления Правительства РФ от 25.12.2015 г. № 1434) «О предоставлении коммунальных услуг собственникам и пользователям помещений в многоквартирных домах и жилых домов»).

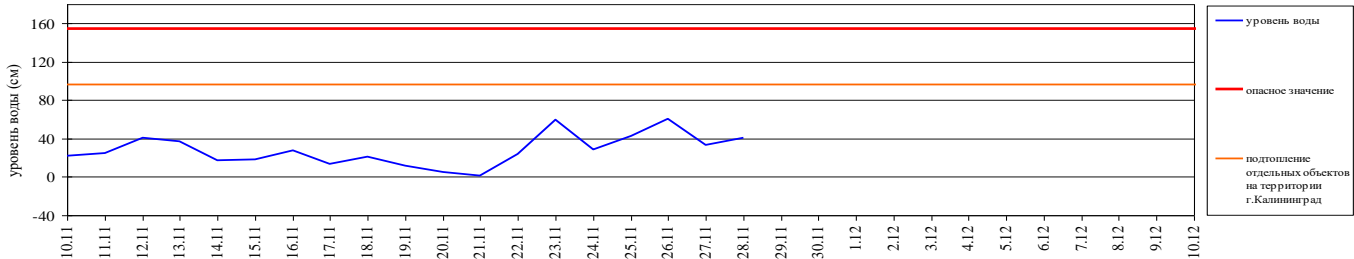


1.1.3. Гидрологической (информация Калининградского ЦГМС - филиала ФГБУ Северо-Западное Администрации Морского порта Калининград)

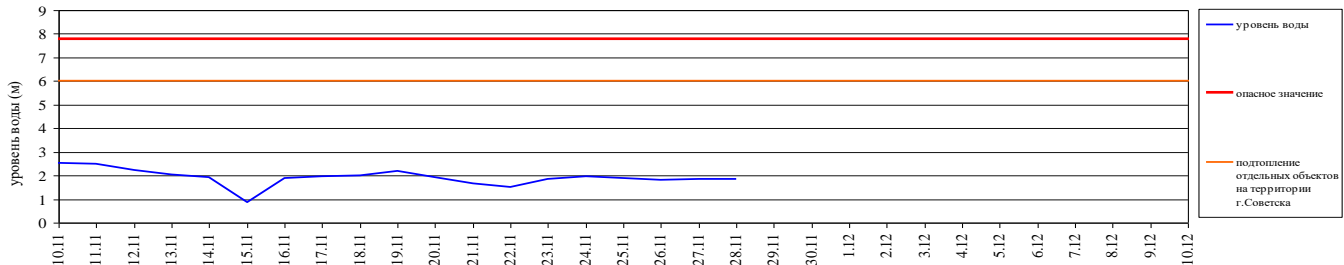
Паводковая обстановка (существенные изменения в режиме рек области):

уровень воды на реках области не приближается к опасным значениям.

Уровень воды в р. Преголя относительно "0" поста МПК (г. Калининград)



Уровень воды в р. Неман (ГП-2 г. Советск)



1.1.4. Агрометеорологической

Опасные явления	Место (наблюдательные подразделения КЦГМС)	Срок	Примечания
Переувлажнение почвы	нет	нет	нет
Засуха почвенная	нет	нет	нет
Заморозки	нет	нет	нет

1.1.5. Радиационной

№	Станция мониторинга	Широта, град. (сев.)	Долгота, град. (вост.)	Высота, м	Пределы колебания фонового уровня	МЭД гамма-излучения, мкЗв/ч (мкР/ч)
1.	Балтийск	54.65	19.88	4	0,10 – 0,16 мкЗв/ч (10 – 16 мкР/ч)	0,13 (14)
2.	Мамоново	54.47	19.93	28		0,12 (13)
3.	Пионерский	54.95	20.15	39		0,14 (15)
4.	Калининград	54.72	20.55	21		0,14 (15)
5.	Железнодорожный	54.37	21.30	50		0,14 (15)
6.	Черняховск	54.63	21.77	25		0,12 (13)
7.	Советск	55.08	21.93	37		0,10 (11)

1.1.6. Химической (постоянно осуществляется собственниками и эксплуатирующими организациями стационарных химически опасных объектов)

Выбросов (сбросов) в атмосферу, гидросферу, и литосферу АХОВ на территориях химически опасных объектов, в санитарно-защитных и охранных зонах не обнаружено.

1.1.7. Геофизической

Геомагнитная обстановка:	неустойчивая
Вспышечная активность солнца:	умеренная

1.1.8. Эпидемиологической, эпизоотической и фитосанитарной

Эпидемиологическая обстановка:	благополучная
Эпизоотическая обстановка:	благополучная
Фитосанитарная обстановка:	благополучная

1.1.9. Техногенные и природные ЧС, аварий и инциденты, близкие по параметрам к ЧС

Характер	Место	Дата	Описание
нет	нет	нет	нет

2. ПРОГНОСТИЧЕСКАЯ ИНФОРМАЦИЯ

2.1. Прогноз метеорологических условий по территории Калининградской области на сутки и последующие двое суток - (информация Калининградского ЦГМС)

Дата	28.11.2023	29.11.2023		30.11.2023
Время	09.00-21.00	21.00-09.00	09.00-21.00	21.00-09.00
Облачность	облачно с прояснениями	облачно с прояснениями	облачно с прояснениями	облачно с прояснениями
Осадки	небольшой снег, местами умеренный	местами небольшой снег	местами небольшой снег	местами небольшой снег
Ветер	юго-западный, южный 4-9 м/с	юго-западный, западный 4-9 м/с	юго-западный, западный 4-9 м/с	юго-западный, южный 4-9 м/с
Температура	-4...+1 ⁰ С	-4...-9 ⁰ С	-4...+1 ⁰ С	-6...-11 ⁰ С
Явления	местами туман, гололёдно-изморозевые отложения, на дорогах снежный накат, гололедица	на дорогах снежный накат, гололедица	на дорогах снежный накат, гололедица	на дорогах снежный накат, гололедица
Видимость	3-7 км, в тумане 500-1000 м	3-7 км	3-7 км	3-7 км
Выводы	Метеорологические явления, способные вызвать ЧС не прогнозируются.			

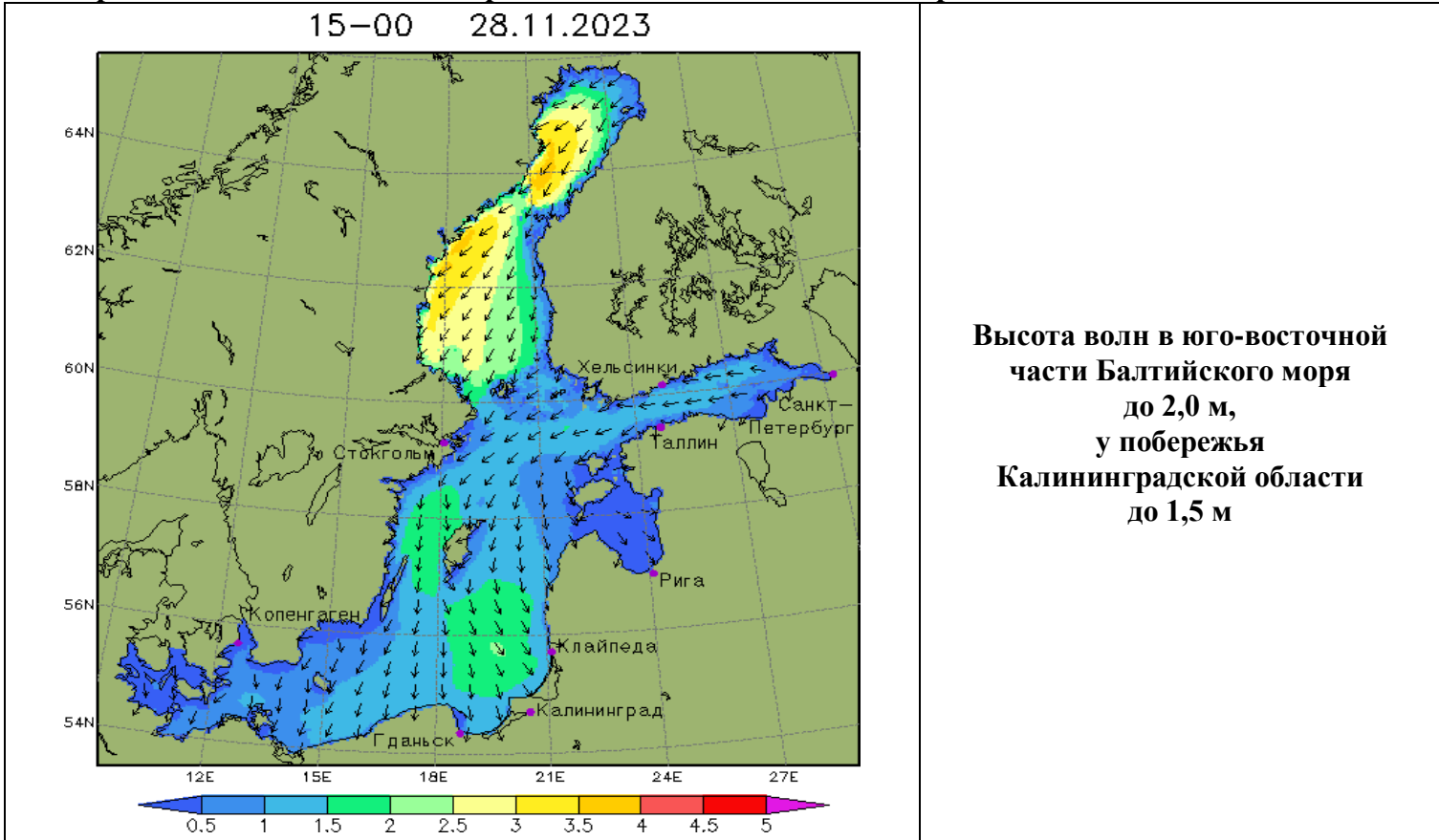
2.2. Вспомогательный прогноз метеорологических условий по пунктам Калининградской области на сутки (информация Гидрометцентра России)

Метеорологические величины	Пункты наблюдения					
	Балтийск	Пионерский	Калининград	Железнодорожный	Черняховск	Советск
Т воздуха днем/ночью, ⁰ С	0/-3	1/-4	-2/-8	-3/-8	-2/-7	-3/-6
Осадки, мм	2,6	1,0	0,3	0	0	0,2
Направление ветра	южный	юго-западный	южный	южный	южный	юго-западный
Скорость ветра, м/с	1	1	2	2	2	2
Комментарий к прогнозу погоды	облачно, осадки	облачно, осадки	облачно, временами небольшой снег	переменная облачность, без осадков	переменная облачность, без осадков	облачно с прояснениями, небольшой кратковременный снег

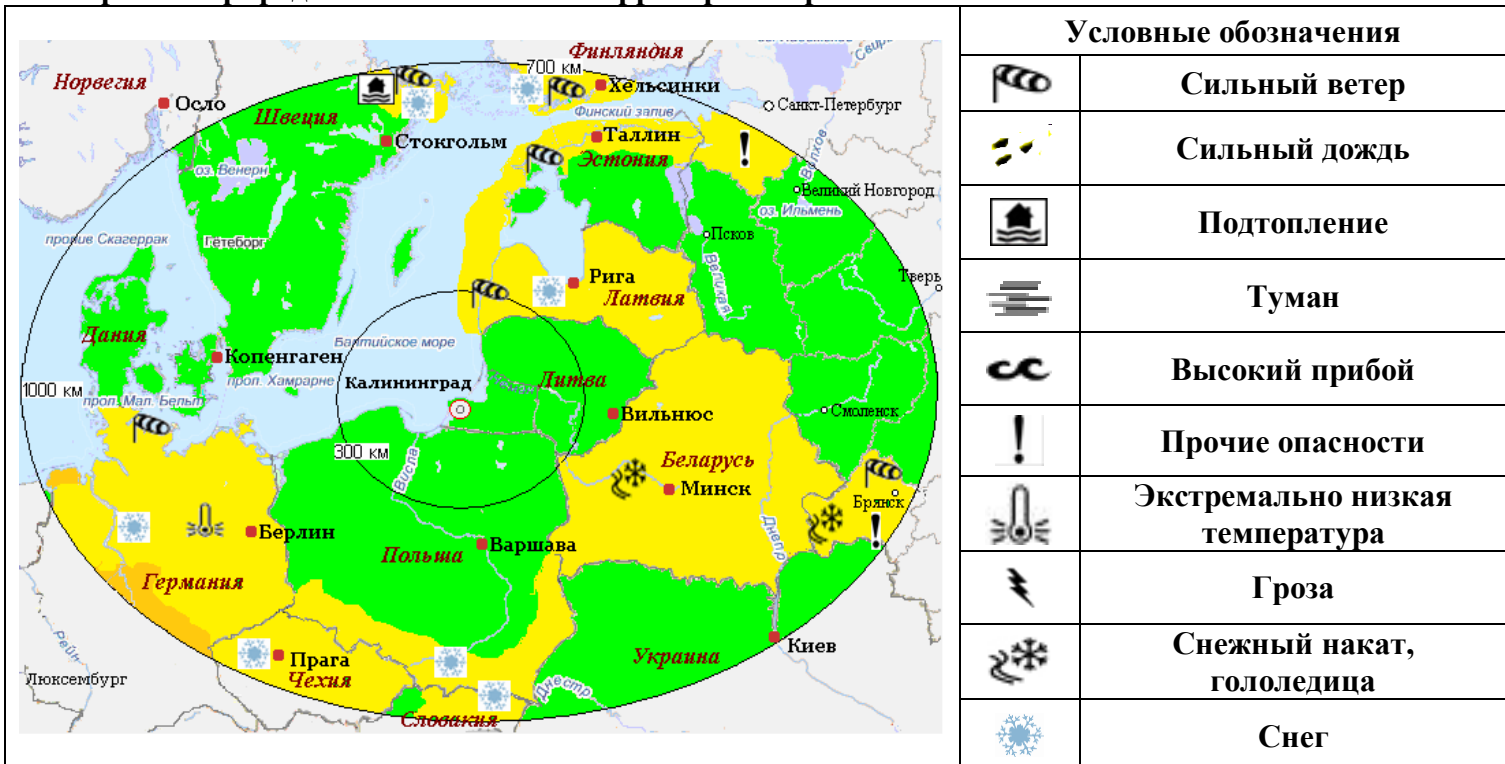
2.3. Агрометеорологический прогноз: ЧС не прогнозируется.

2.4. Прогноз космической погоды: вспышечная активность умеренная. Геомагнитное поле неустойчивое. Радиационная обстановка невозмущённая. Ожидается ухудшение условий КВ-радиосвязи в отдельные часы суток.

2.5. Прогноз высоты волны и направления волн в Балтийском море



2.6. Прогноз природных опасностей на территории Европы



Угрозы природного характера на территории Европы, способные вызвать ЧС на территории Калининградской области отсутствуют.

3. ОЦЕНКА РИСКА

3.1. ПРОГНОЗ ЧРЕЗВЫЧАЙНЫХ СИТУАЦИЙ

3.1.1. Природные чрезвычайные ситуации

<p>Возможные ЧС: (на основании анализа данных многолетних наблюдений, краткосрочного метеопрогноза, с учетом возможных природных опасностей на территории европейских стран)</p>	<p>локального характера, обусловленные: - переувлажнением почвы (0,002).</p>
--	---

3.1.2. Техногенные чрезвычайные ситуации

<p>Возможные ЧС: (на основании анализа данных многолетних наблюдений)</p>	<p>локального характера, обусловленные: - авариями на автодорогах (0,003); - авариями на судах (0,002); - авариями на коммунальных системах жизнеобеспечения (0,003).</p>
---	--

3.1.3. Биолого-социальные чрезвычайные ситуации

<p>Возможные ЧС: (на основании данных многолетних наблюдений и анализа эпидемиологической, эпизоотической и фитосанитарной обстановки)</p>	<p>не прогнозируются.</p>
--	----------------------------------

Дежурный по отделу
Начальник отдела

И.П. Гаврилюк
А.А. Юрченко