

24 октября 2023 г.

№ 982 - ОМПЧС
 Организациям и учреждениям
 в соответствии с Табелем передачи
 прогностической информации

ОПЕРАТИВНЫЙ ЕЖЕДНЕВНЫЙ ПРОГНОЗ
чрезвычайных ситуаций (ЧС) на территории Калининградской области
с 24 по 25 октября 2023 года.

Подготовлен на основании информации Калининградского ЦГМС, Управления Федеральной службы по надзору в сфере защиты прав потребителей и благополучия человека по Калининградской области, Центрального управления Федеральной службы по экологическому, технологическому и атомному надзору, ИЗМИРАН, Филиала ФГБУ «Администрация морских портов Балтийского моря» в порту Калининград

ПРЕДУПРЕЖДЕНИЙ
об опасных гидрометеорологических явлениях нет.

	Погода безопасна		Погода потенциально опасна, возможны неблагоприятные (НЯ) гидрометеорологические явления		Погода опасна. Имеется вероятность стихийных бедствий, нанесения ущерба		Погода очень опасна. Имеется вероятность крупных разрушений и катастроф.
--	------------------	---	--	---	---	---	--

1. АНАЛИЗ РИСКА
(ОПЕРАТИВНАЯ ИНФОРМАЦИЯ)

1.1. АНАЛИЗ ОБСТАНОВКИ

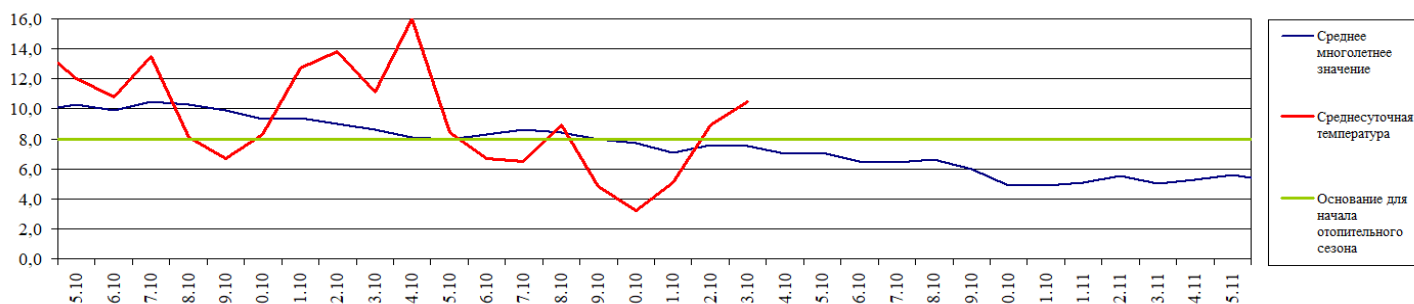
1.1.1. Метеорологической на 06.00 МСК по данным Гидрометцентра России (meteoinfo.ru)

Метеорологические величины	Балтийск	Пионерский	Калининград	Железнодорожный	Черняховск	Советск
Т воздуха, °С	7,1	6,1	2,9	2,9	3,2	5,6
Направление ветра	восточный	юго-западный	штиль	юго-восточный	южный	юго-западный
Скорость ветра, м/с	1	2	0	1	1	2
Видимость, км	20	4	1	1	10	10
Осадки за 12 ч., мм	0	0	0	0	0	0
Комментарий к погоде	нет	дымка	туман	туман	нет	нет

Вывод: метеорологические явления, способные вызвать ЧС, не наблюдались.

1.1.2. Средняя суточная температура воздуха в г. Калининград

Отопительный период должен начинаться не позднее и заканчиваться не ранее дня, следующего за днем окончания 5-дневного периода, в течение которого соответственно среднесуточная температура наружного воздуха ниже 8°С или среднесуточная температура наружного воздуха выше 8°С.
 (Постановление Правительства РФ от 06.05.2011 г. №354 (в ред. Постановления Правительства РФ от 25.12.2015 г. № 1434) «О предоставлении коммунальных услуг собственникам и пользователям помещений в многоквартирных домах и жилых домов»).

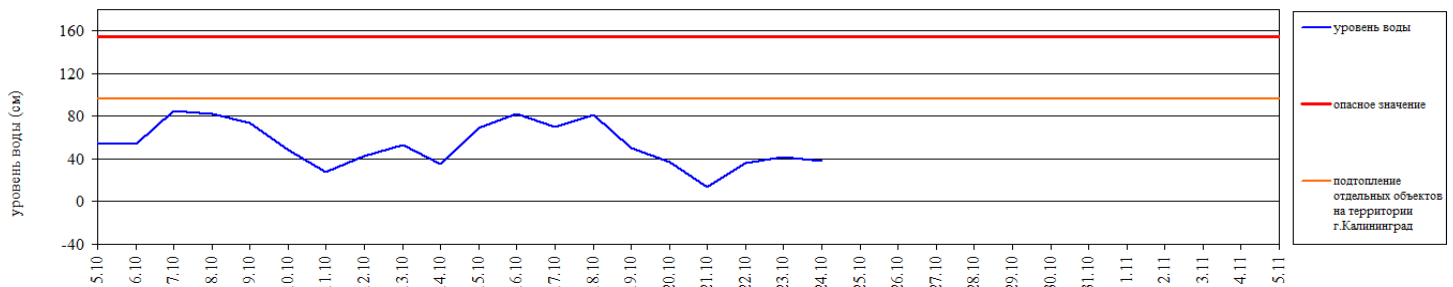


1.1.3. Гидрологической (информация Калининградского ЦГМС - филиала ФГБУ Северо-Западное Администрации Морского порта Калининград)

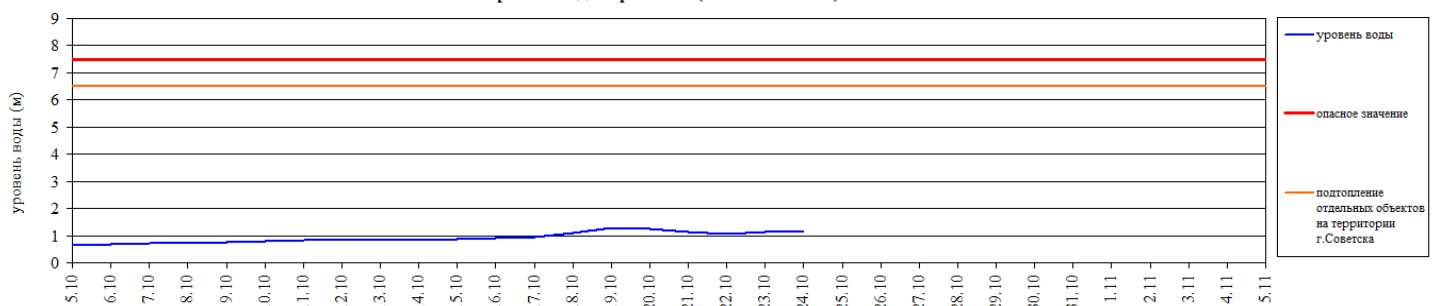
Паводковая обстановка (существенные изменения в режиме рек области):

уровень воды на реках области не приближается к опасным значениям.

Уровень воды в р. Преголя относительно "0" поста МПК (г. Калининград)



Уровень воды в р. Неман (ГП-2 г. Советск)



1.1.4. Агрометеорологической

Опасные явления	Место (наблюдательные подразделения КЦГМС)	Срок	Примечания
Переувлажнение почвы	нет	нет	нет
Засуха почвенная	нет	нет	нет
Заморозки	нет	нет	нет

1.1.5. Радиационной

№	Станция мониторинга	Широта, град. (сев.)	Долгота, град. (вост.)	Высота, м	Пределы колебания фонового уровня	МЭД гамма-излучения, мкЗв/ч (мкР/ч)
1.	Балтийск	54.65	19.88	4	0,10 – 0,16 мкЗв/ч (10 – 16 мкР/ч)	0,13 (14)
2.	Мамоново	54.47	19.93	28		0,12 (13)
3.	Пионерский	54.95	20.15	39		0,14 (15)
4.	Калининград	54.72	20.55	21		0,15 (16)
5.	Железнодорожный	54.37	21.30	50		0,12 (13)
6.	Черняховск	54.63	21.77	25		0,12 (13)
7.	Советск	55.08	21.93	37		0,14 (15)

1.1.6. Химической (постоянно осуществляется собственниками и эксплуатирующими организациями стационарных химически опасных объектов)

Выбросов (сбросов) в атмосферу, гидросферу, и литосферу АХОВ на территориях химически опасных объектов, в санитарно-защитных и охранных зонах не обнаружено.

1.1.7. Геофизической

Геомагнитная обстановка:	спокойная
Вспышечная активность солнца:	низкая

1.1.8. Эпидемиологической, эпизоотической и фитосанитарной

Эпидемиологическая обстановка:	благополучная
Эпизоотическая обстановка:	благополучная
Фитосанитарная обстановка:	благополучная

1.1.9. Техногенные и природные ЧС, аварий и инциденты, близкие по параметрам к ЧС

Характер	Место	Дата	Описание
нет	нет	нет	нет

2. ПРОГНОСТИЧЕСКАЯ ИНФОРМАЦИЯ

2.1. Прогноз метеорологических условий по территории Калининградской области на сутки и последующие двое суток - (информация Калининградского ЦГМС)

Дата	24.10.2023	25.10.2023		26.10.2023
Время	09.00-21.00	21.00-09.00	09.00-21.00	21.00-09.00
Облачность	облачно с прояснениями	облачно с прояснениями	облачно с прояснениями	облачно с прояснениями
Осадки	без существенных осадков	небольшие дожди	небольшие дожди	временами дождь
Ветер	юго-восточный, восточный 5-10 м/с	восточный, юго-восточный 5-10 м/с	восточный, юго-восточный 5-10 м/с	восточный, юго-восточный 5-10 м/с
Температура	+8...+13 ⁰ С	+4...+9 ⁰ С	+8...+12 ⁰ С	+3...+8 ⁰ С
Явления	нет	нет	нет	нет
Видимость	3-7 км	3-7 км	3-7 км	3-7 км
Выводы	Метеорологические явления, способные вызвать ЧС не прогнозируются.			

2.2. Вспомогательный прогноз метеорологических условий по пунктам Калининградской области на сутки (информация Гидрометцентра России)

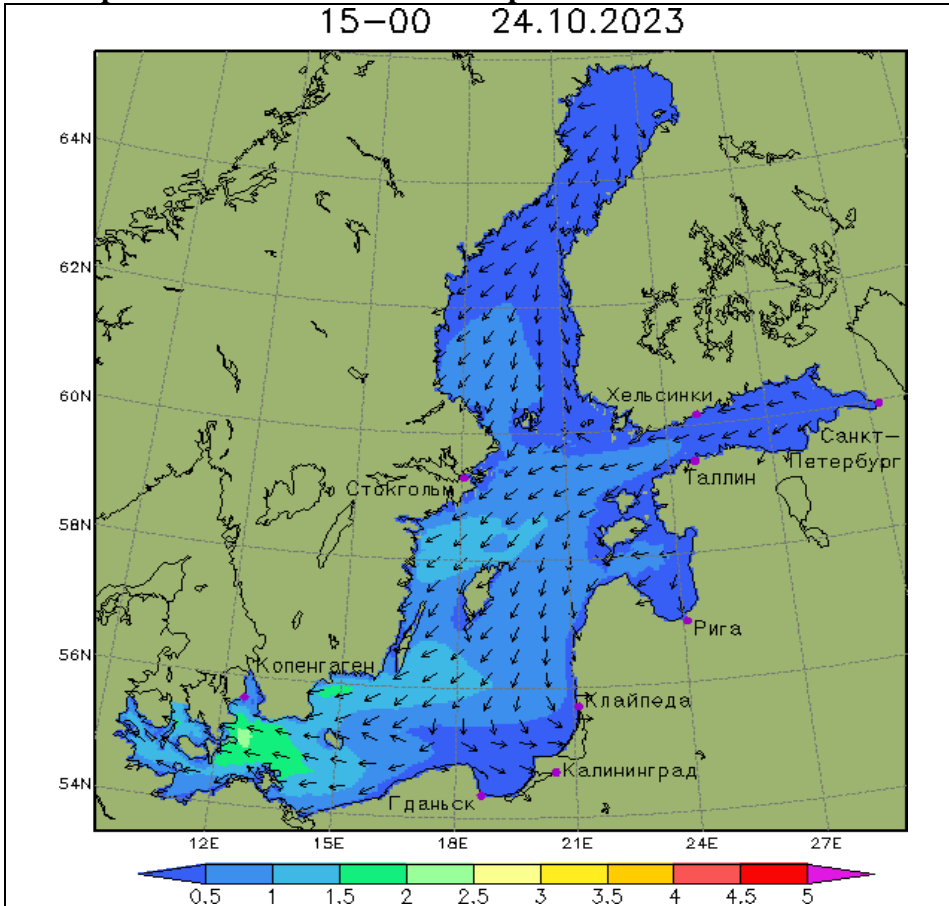
Метеорологические величины	Пункты наблюдения					
	Балтийск	Пионерский	Калининград	Железнодорожный	Черняховск	Советск
Т воздуха днем/ночью, ⁰ С	11/8	11/7	11/6	10/6	12/5	12/5
Осадки, мм	0	0,1	0	0	0	0,5
Направление ветра	восточный	восточный	восточный	восточный	восточный	восточный
Скорость ветра, м/с	3	3	2	2	2	1
Комментарий к прогнозу погоды	облачно, без осадков	облачно, небольшой дождь	облачно, без осадков	облачно, без осадков	облачно, без осадков	облачно, временами небольшой дождь

2.3. Агрометеорологический прогноз: ЧС не прогнозируется.

2.4. Прогноз космической погоды: вспышечная активность низкая. Геомагнитное поле спокойное. Радиационная обстановка невозмущённая. Ожидается ухудшение условий КВ-радиосвязи в отдельные часы суток.

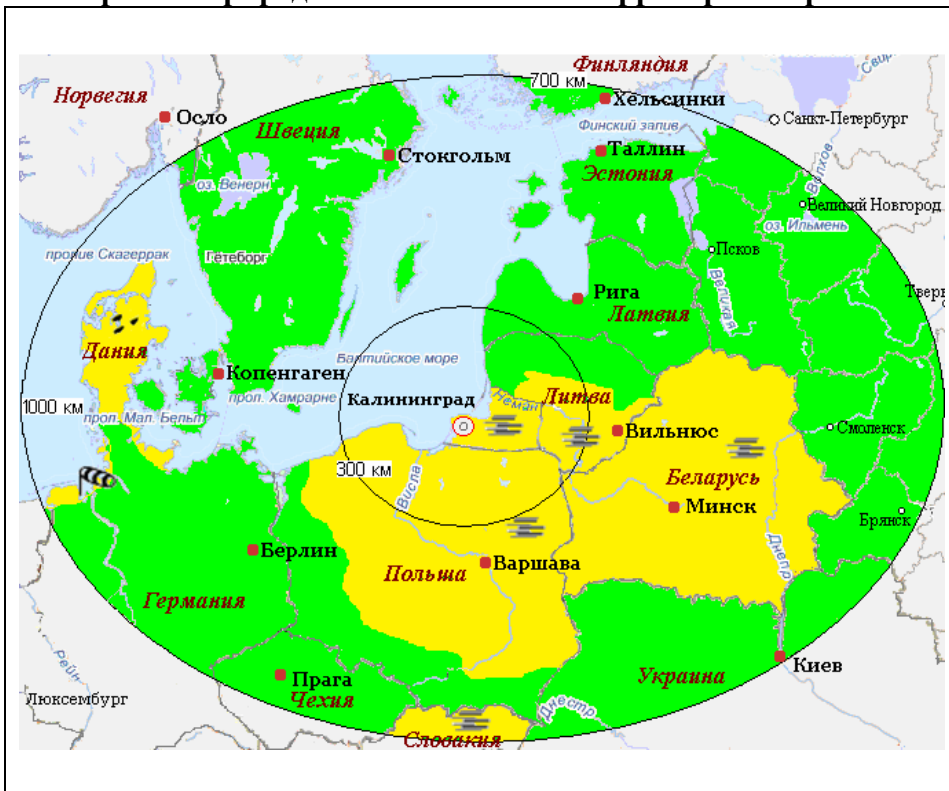
2.5. Прогноз высоты волны и направления волн в Балтийском море

15-00 24.10.2023



Высота волн в юго-восточной части Балтийского моря до 1,5 м, у побережья Калининградской области до 0,5 м

2.6. Прогноз природных опасностей на территории Европы



Условные обозначения	
	Сильный ветер
	Сильный дождь
	Подтопление
	Туман
	Высокий прибой
	Прочие опасности
	Экстремально низкая температура
	Гроза
	Снежный накат, гололедица
	Высокая пожарная опасность лесов

Угрозы природного характера на территории Европы, способные вызвать ЧС на территории Калининградской области отсутствуют.

3. ОЦЕНКА РИСКА

3.1. ПРОГНОЗ ЧРЕЗВЫЧАЙНЫХ СИТУАЦИЙ

3.1.1. Природные чрезвычайные ситуации

<p>Возможные ЧС: (на основании анализа данных многолетних наблюдений, краткосрочного метеопрогноза, с учетом возможных природных опасностей на территории европейских стран)</p>	<p>локального характера, обусловленные: - переувлажнением почвы (0,003).</p>
--	---

3.1.2. Техногенные чрезвычайные ситуации

<p>Возможные ЧС: (на основании анализа данных многолетних наблюдений)</p>	<p>локального характера, обусловленные: - авариями на автодорогах (0,003); - авариями на судах (0,003); - авариями на коммунальных системах жизнеобеспечения (0,005).</p>
---	--

3.1.3. Биолого-социальные чрезвычайные ситуации

<p>Возможные ЧС: (на основании данных многолетних наблюдений и анализа эпидемиологической, эпизоотической и фитосанитарной обстановки)</p>	<p>локального характера, обусловленные: - инфекционной заболеваемостью населения (0,003).</p>
--	--

Дежурный по отделу
Начальник отдела

И.П. Гаврилюк
А.А. Юрченко