

18 июля 2023 г.

**№ 671 - ОМПЧС**  
 Организациям и учреждениям  
 в соответствии с Табелем передачи  
 прогностической информации

**ОПЕРАТИВНЫЙ ЕЖЕДНЕВНЫЙ ПРОГНОЗ**  
**чрезвычайных ситуаций (ЧС) на территории Калининградской области**  
**с 18 июля 2023 года по 19 июля 2023 года.**

Подготовлен на основании информации Калининградского ЦГМС, Управления Федеральной службы по надзору в сфере защиты прав потребителей и благополучия человека по Калининградской области, Центрального управления Федеральной службы по экологическому, технологическому и атомному надзору, ИЗМИРАН, Филиала ФГБУ «Администрация морских портов Балтийского моря» в порту Калининград

**ПРЕДУПРЕЖДЕНИЙ**  
**об опасных гидрометеорологических явлениях нет.**

|  |                  |   |  |   |   |   |  |
|--|------------------|---|--|---|---|---|--|
|  | Погода безопасна |  | Погода потенциально опасна, возможны неблагоприятные (НЯ) гидрометеорологические явления |  | Погода опасна. Имеется вероятность стихийных бедствий, нанесения ущерба |  | Погода очень опасна. Имеется вероятность крупных разрушений и катастроф. |
|--|------------------|---|--|---|---|---|--|

**1. АНАЛИЗ РИСКА**  
**(ОПЕРАТИВНАЯ ИНФОРМАЦИЯ)**

**1.1. АНАЛИЗ ОБСТАНОВКИ**

**1.1.1. Метеорологической на 06.00 МСК по данным Гидрометцентра России (meteoinfo.ru)**

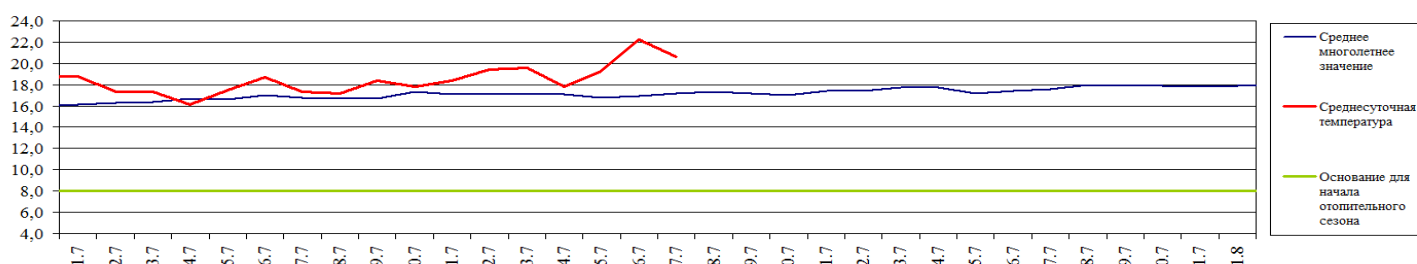
| Метеорологические величины | Балтийск        | Пионерский | Калининград  | Железнодорожный | Черняховск | Советск        |
|----------------------------|-----------------|------------|--------------|-----------------|------------|----------------|
| Т воздуха, °С              | 15,6            | 15,8       | 15,3         | 14,1            | 15,0       | 15,4           |
| Направление ветра          | северо-западный | западный   | юго-западный | юго-западный    | штиль      | юго-западный   |
| Скорость ветра, м/с        | 7               | 8          | 3            | 1               | 0          | 2              |
| Видимость, км              | 20              | 10         | 4            | 20              | 20         | 20             |
| Осадки за 12 ч., мм        | 1,0             | 0,4        | 0            | 2,0             | 0,7        | 0,7            |
| Комментарий к погоде       | нет             | нет        | дымка        | ливневый дождь  | нет        | ливневый дождь |

**Вывод: метеорологические явления, способные вызвать ЧС, не наблюдались.**

**1.1.2. Средняя суточная температура воздуха в г. Калининград**

Отопительный период должен начинаться не позднее и заканчиваться не ранее дня, следующего за днем окончания 5-дневного периода, в течение которого соответственно среднесуточная температура наружного воздуха ниже 8°С или среднесуточная температура наружного воздуха выше 8°С.

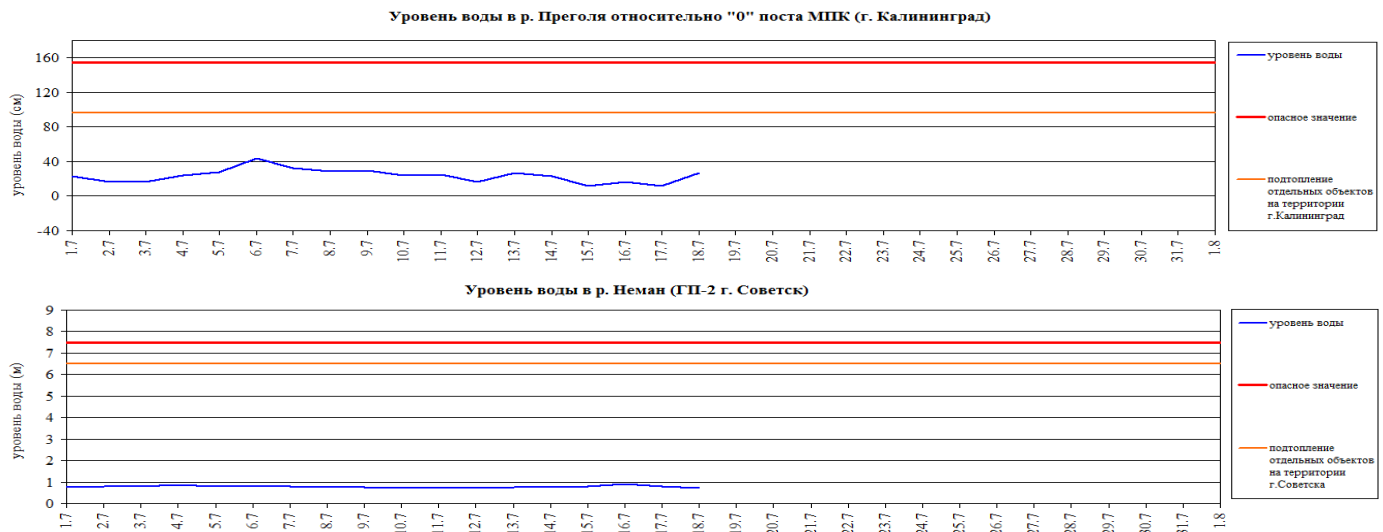
(Постановление Правительства РФ от 06.05.2011 г. №354 (в ред. Постановления Правительства РФ от 25.12.2015 г. № 1434) «О предоставлении коммунальных услуг собственникам и пользователям помещений в многоквартирных домах и жилых домов»).



### 1.1.3. Гидрологической (информация Калининградского ЦГМС - филиала ФГБУ Северо-Западное Администрации Морского порта Калининград)

**Паводковая обстановка (существенные изменения в режиме рек области):**

**уровень воды на реках области не приближается к опасным значениям.**



### 1.1.4. Лесопожарной (информация агентства по охране, воспроизводству и использованию объектов животного мира и лесов Калининградской области и ЦУКС ГУ МЧС России по Калининградской области):

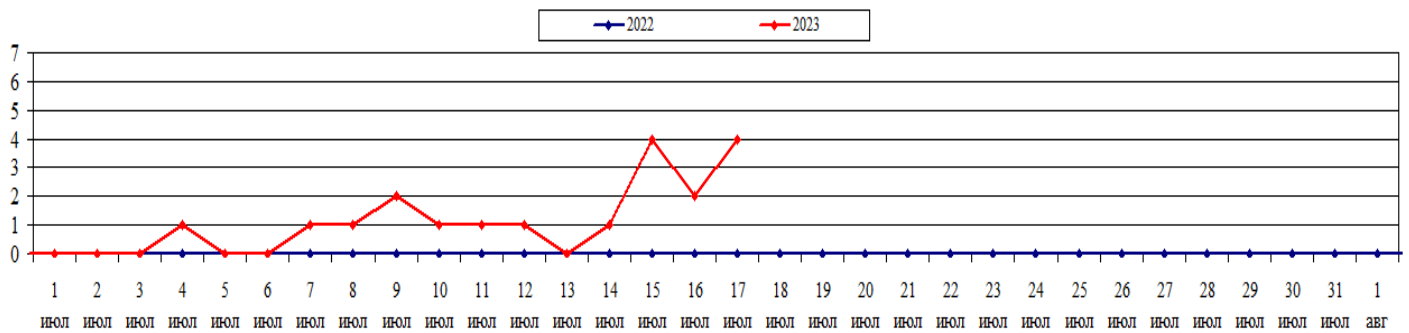
По данным Калининградского ЦГМС пожароопасность по пунктам наблюдения (по состоянию на 15.00 17.07.2023):

| Класс пожарной опасности | I   | II    | III     | IV                         | V            |
|--------------------------|---|-------|---------|----------------------------|--------------|
| Степень опасности        | отсутствует                                 | малая | средняя | высокая                    | чрезвычайная |
| Пункт наблюдения         | Класс пожарной опасности по условиям погоды |       |         | Степень пожарной опасности |              |
| Калининград              | 3   |       |         | средняя                    |              |
| Пионерск                 | 2   |       |         | малая                      |              |
| Балтийск                 | 2   |       |         | малая                      |              |
| Советск                  | 3   |       |         | средняя                    |              |
| Железнодорожный          | 3   |       |         | средняя                    |              |
| Черняховск               | 3   |       |         | средняя                    |              |
| Мамоново                 | 1   |       |         | отсутствует                |              |

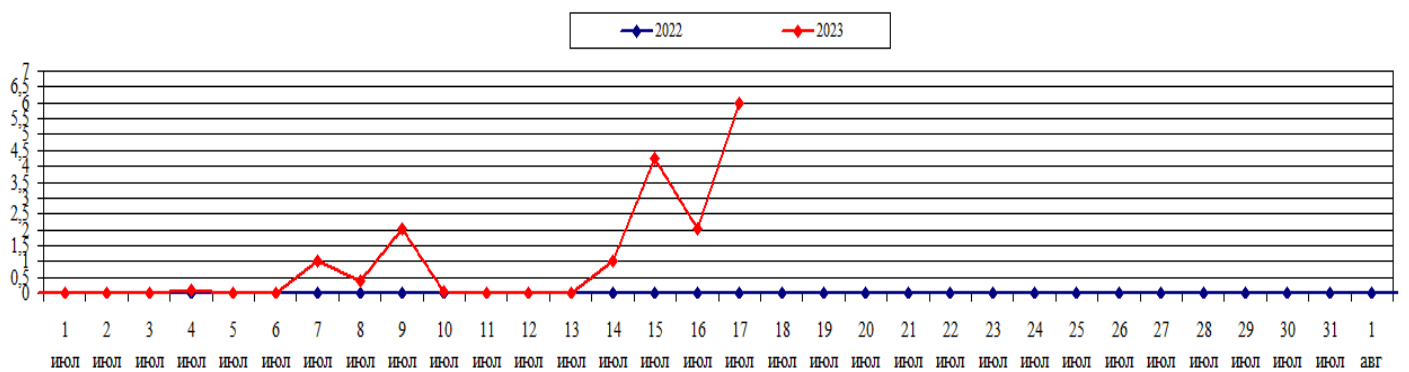
По Калининградской области 18-20 июля ожидается пожароопасность 1-2 класса.

|                                  | За сутки | АППГ | Всего в 2023 году | Всего в АППГ |
|----------------------------------|----------|------|-------------------|--------------|
| Количество природных пожаров:    | 4        | 0    | 778               | 1262         |
| в том числе ландшафтных пожаров: | 4        | 0    | 758               | 1256         |
| в том числе лесных пожаров:      | 0        | 0    | 20                | 6            |
| Действующие лесные пожары        | Нет      |      |                   |              |

Количество ландшафтных пожаров (2022-2023 гг. июль)



Площадь ландшафтных пожаров (2022-2023 гг. июль)



### 1.1.5. Агрометеорологической

| Опасные явления      | Место (наблюдательные подразделения КЦГМС) | Срок | Примечания |
|----------------------|--|------|------------|
| Переувлажнение почвы | нет  | нет  | нет        |
| Засуха почвенная     | нет  | нет  | нет        |
| Заморозки            | нет  | нет  | нет        |

### 1.1.6. Радиационной

| №  | Станция мониторинга | Широта, град. (сев.) | Долгота, град. (вост.) | Высота, м | Пределы колебания фонового уровня     | МЭД гамма-излучения, мкЗв/ч (мкР/ч) |
|----|---------------------|----------------------|------------------------|-----------|---------------------------------------|-------------------------------------|
| 1. | Балтийск            | 54.65                | 19.88                  | 4         | 0,10 – 0,16 мкЗв/ч<br>(10 – 16 мкР/ч) | 0,15 (16)                           |
| 2. | Мамоново            | 54.47                | 19.93                  | 28        |                                       | 0,12 (13)                           |
| 3. | Пионерский          | 54.95                | 20.15                  | 39        |                                       | 0,11 (12)                           |
| 4. | Калининград         | 54.72                | 20.55                  | 21        |                                       | 0,13 (14)                           |
| 5. | Железнодорожный     | 54.37                | 21.30                  | 50        |                                       | 0,12 (13)                           |
| 6. | Черняховск          | 54.63                | 21.77                  | 25        |                                       | 0,15 (16)                           |
| 7. | Советск             | 55.08                | 21.93                  | 37        |                                       | 0,11 (12)                           |

### 1.1.7. Химической (постоянно осуществляется собственниками и эксплуатирующими организациями стационарных химически опасных объектов)

Выбросов (сбросов) в атмосферу, гидросферу, и литосферу АХОВ на территориях химически опасных объектов, в санитарно-защитных и охранных зонах не обнаружено.

### 1.1.8. Геофизической

|                               |   |
|-------------------------------|---|
| Геомагнитная обстановка:      | спокойная с отдельными периодами неустойчивости |
| Вспышечная активность солнца: | умеренная                                       |

### 1.1.9. Эпидемиологической, эпизоотической и фитосанитарной

|                                       |   |
|---------------------------------------|---|
| <b>Эпидемиологическая обстановка:</b> | <b>неблагополучная по COVID-19.</b><br>На территории Калининградской области введены ограничительные мероприятия. (Постановление Правительства Калининградской области от 16 марта 2020 года № 134, с изменениями от 31 мая 2022 г. № 289).                                       |
| <b>Эпизоотическая обстановка:</b>     | <b>неблагополучная по высоко патогенному гриппу птиц.</b><br>Ограничительные мероприятия (карантин) на территории озера «Пеньковое», ГО «Город Калининград» до 1 августа 2023 года (указ губернатора Калининградской области от 17 мая 2023 № 38, с изменениями, от 22 мая № 40). |
| <b>Фитосанитарная обстановка:</b>     | <b>благополучная</b>  |

### 1.1.10. Техногенные и природные ЧС, аварий и инциденты, близкие по параметрам к ЧС

| Характер  | Место                   | Дата   | Описание   |
|---|-------------------------|--|--|
| Режим «Чрезвычайной ситуации» регионального характера | Калининградская область | С 10.06.2023 г. (Постановление Правительства Калининградской области от 10 июня 2023 г. № 263) | Опасное метеорологическое явление – почвенная засуха |

## 2. ПРОГНОСТИЧЕСКАЯ ИНФОРМАЦИЯ

### 2.1. Прогноз метеорологических условий по территории Калининградской области на сутки и последующие двое суток - (информация Калининградского ЦГМС)

| Дата        | 18.07.2023  | 19.07.2023                      |                               | 20.07.2023                         |
|-------------|---|---------------------------------|-------------------------------|------------------------------------|
| Время       | 09.00-21.00   | 21.00-09.00                     | 09.00-21.00                   | 21.00-09.00                        |
| Облачность  | облачно с прояснениями  | облачно с прояснениями          | облачно с прояснениями        | облачно с прояснениями             |
| Осадки      | местами кратковременный дождь   | местами кратковременный дождь   | местами кратковременный дождь | местами небольшой дождь            |
| Ветер       | северо-западный, западный 8-13 м/с, местами до 15 м/с                     | юго-западный, западный 5-10 м/с | северо-западный 5-10 м/с      | западный, северо-западный 5-10 м/с |
| Температура | +18...+23 <sup>0</sup> С  | +12...+17 <sup>0</sup> С        | +18...+23 <sup>0</sup> С      | +10...+15 <sup>0</sup> С           |
| Явления     | местами гроза   | нет                             | нет                           | нет                                |
| Видимость   | 3-7 км  | 3-7 км                          | 3-7 км                        | 3-7 км                             |
| Выводы      | <b>Метеорологические явления, способные вызвать ЧС не прогнозируются.</b> |                                 |                               |                                    |

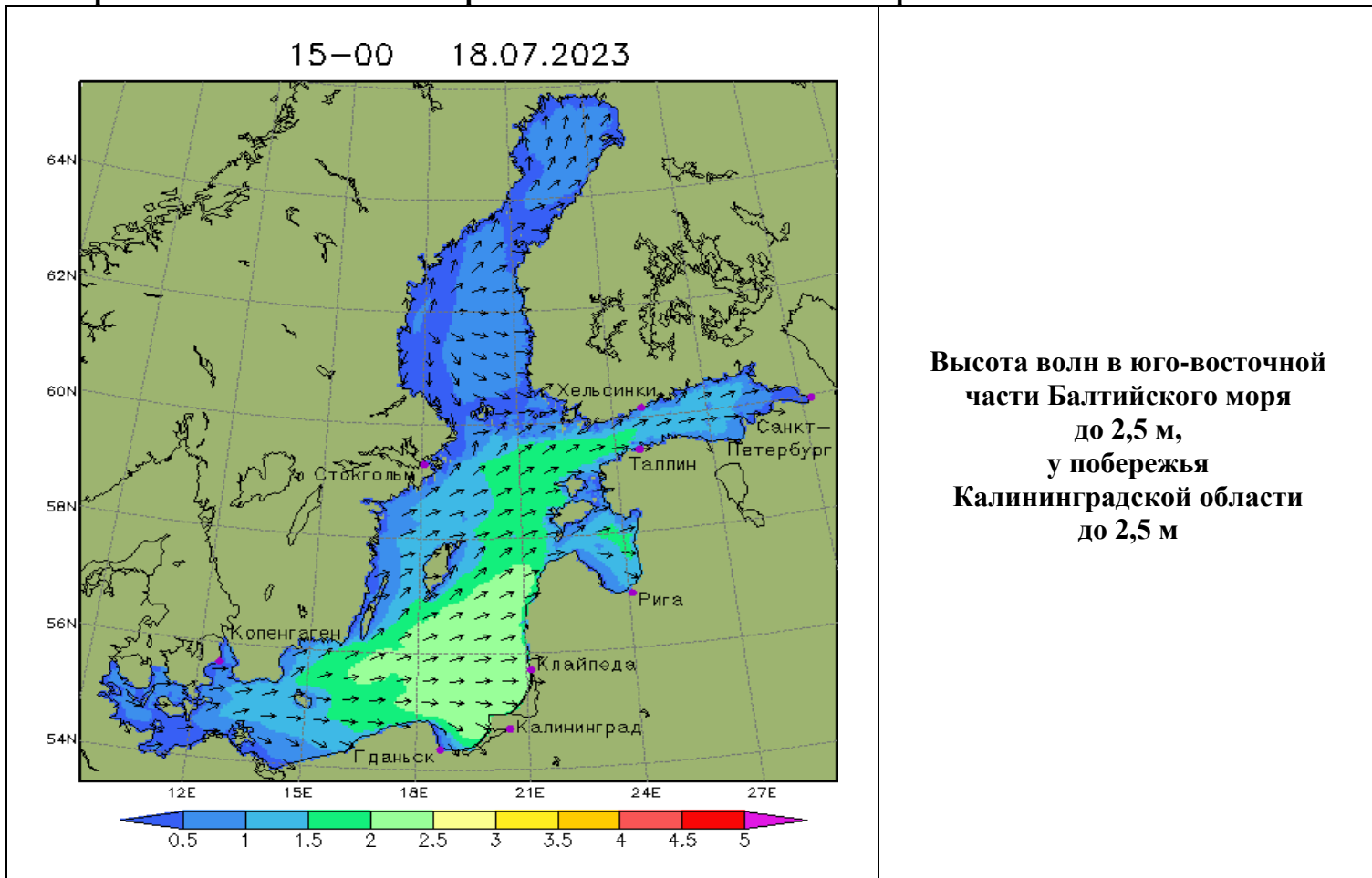
## 2.2. Вспомогательный прогноз метеорологических условий по пунктам Калининградской области на сутки (информация Гидрометцентра России)

| Метеорологические величины    | Пункты наблюдения                                 |                                    |  |                                     |                                     |  |
|-------------------------------|---|------------------------------------|--|-------------------------------------|-------------------------------------|--|
|                               | Балтийск  | Пионерский                         | Калининград  | Железнодорожный                     | Черняховск                          | Советск  |
| Т воздуха днем/ночью, °С      | 20/17   | 21/15                              | 22/12  | 22/12                               | 22/11                               | 21/13  |
| Осадки, мм                    | 0,3   | 0                                  | 0,1  | 0                                   | 0                                   | 0,3  |
| Направление ветра             | западный  | западный                           | западный   | западный                            | западный                            | западный   |
| Скорость ветра, м/с           | 8   | 9                                  | 5  | 6                                   | 6                                   | 6  |
| Комментарий к прогнозу погоды | облачно с прояснениями, временами небольшой дождь | переменная облачность, без осадков | переменная облачность, небольшой кратковременный дождь | облачно с прояснениями, без осадков | облачно с прояснениями, без осадков | переменная облачность, небольшой кратковременный дождь |

**2.3. Агрометеорологический прогноз:** В результате опасного агрометеорологического явления – почвенной засухи существует вероятность потери урожая сельскохозяйственных культур.

**2.4. Прогноз космической погоды:** вспышечная активность умеренная. Геомагнитное поле спокойное с отдельными периодами неустойчивости. Радиационная обстановка невозмущённая. Ожидается ухудшение условий КВ-радиосвязи в течение суток.

## 2.5. Прогноз высоты волн и направления волн в Балтийском море



## 2.6. Прогноз природных опасностей на территории Европы



## 3. ОЦЕНКА РИСКА

### 3.1. ПРОГНОЗ ЧРЕЗВЫЧАЙНЫХ СИТУАЦИЙ

#### 3.1.1. Природные чрезвычайные ситуации

Возможные ЧС:  
(на основании анализа данных многолетних наблюдений, краткосрочного метеопрогноза, с учетом возможных природных опасностей на территории европейских стран)

**локального характера, обусловленные:**  
- природными пожарами (0,002).

#### 3.1.2. Техногенные чрезвычайные ситуации

Возможные ЧС:  
(на основании анализа данных многолетних наблюдений)

**локального характера, обусловленные:**  
- авариями на автодорогах (0,003).

#### 3.1.3. Биолого-социальные чрезвычайные ситуации

Возможные ЧС:  
(на основании данных многолетних наблюдений и анализа эпидемиологической, эпизоотической и фитосанитарной обстановки)

**локального характера, обусловленные:**  
- инфекционными заболеваниями (0,003).