

14 июня 2023 г.

№ 552 - ОМПЧС

Организациям и учреждениям
в соответствии с Табелем передачи
прогностической информации

ОПЕРАТИВНЫЙ ЕЖЕДНЕВНЫЙ ПРОГНОЗ чрезвычайных ситуаций (ЧС) на территории Калининградской области с 14 июня 2023 года по 15 июня 2023 года

Подготовлен на основании информации Калининградского ЦГМС, Управления Федеральной службы по надзору в сфере защиты прав потребителей и благополучия человека по Калининградской области, Центрального управления Федеральной службы по экологическому, технологическому и атомному надзору, ИЗМИРАН, Филиала ФГБУ «Администрация морских портов Балтийского моря» в порту Калининград

ПРЕДУПРЕЖДЕНИЕ об опасных гидрометеорологических явлениях:

ШП ОЯ № 8 от 3 июня 2023 г. По Калининградской области с 4 июня, начиная с южных районов, ожидается чрезвычайная степень пожароопасности – 5 класс.

Штормовое оповещение от 09.06.2023 г. об ОЯ № 9 от 6 июня 2023 г. На территории Калининградской области в связи со сложившимися погодными условиями, в течение трех декад с 18 мая 2023г. по 8 июня, на станциях М-2 Железнодорожный запасы продуктивной влаги в слое почвы 0-20 см. 8 июня на полях с озимым рапсом составили 5мм, М-2 Черняховск на полях с озимой и яровой пшеницей составили 3 мм.

Опасное агрометеорологическое явление – почвенная засуха продолжается.

	Погода безопасна		Погода потенциально опасна, возможны неблагоприятные (НЯ) гидрометеорологические явления		Погода опасна. Имеется вероятность стихийных бедствий, нанесения ущерба		Погода очень опасна. Имеется вероятность крупных разрушений и катастроф.
--	------------------	---	--	---	---	---	--

1. АНАЛИЗ РИСКА (ОПЕРАТИВНАЯ ИНФОРМАЦИЯ)

1.1. АНАЛИЗ ОБСТАНОВКИ

1.1.1. Метеорологической на 06.00 МСК по данным Гидрометцентра России (meteoinfo.ru)

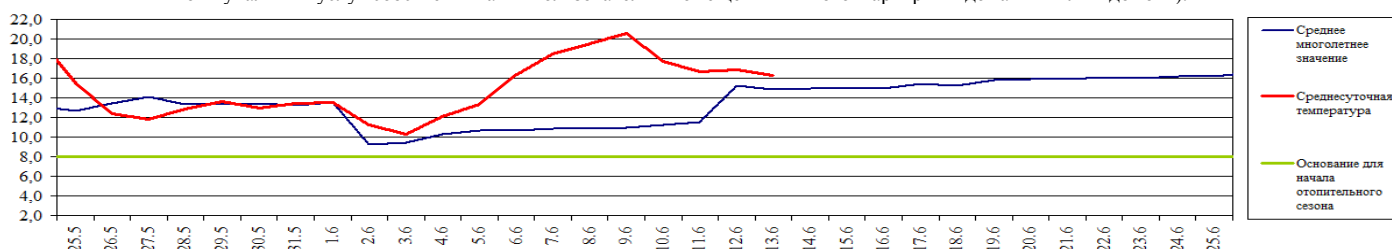
Метеорологические величины	Балтийск	Пионерский	Калининград	Железнодорожный	Черняховск	Советск
Т воздуха, °С	15,9	13,0	12,0	13,1	16,6	18,5
Направление ветра	северо-восточный	штиль	северный	юго-восточный	северо-восточный	северо-восточный
Скорость ветра, м/с	3	0	2	1	2	2
Видимость, км	20	10	10	20	20	20
Осадки за 12 ч., мм	0	0	0	0	0	0
Комментарий к погоде	нет	нет	нет	нет	нет	нет

Вывод: метеорологические явления, способные вызвать ЧС, не наблюдались.

1.1.2. Средняя суточная температура воздуха в г. Калининград

Отопительный период должен начинаться не позднее и заканчиваться не ранее дня, следующего за днем окончания 5-дневного периода, в течение которого соответственно среднесуточная температура наружного воздуха ниже 8°C или среднесуточная температура наружного воздуха выше 8°C.

(Постановление Правительства РФ от 06.05.2011 г. №354 (в ред. Постановления Правительства РФ от 25.12.2015 г. № 1434) «О предоставлении коммунальных услуг собственникам и пользователям помещений в многоквартирных домах и жилых домов»).

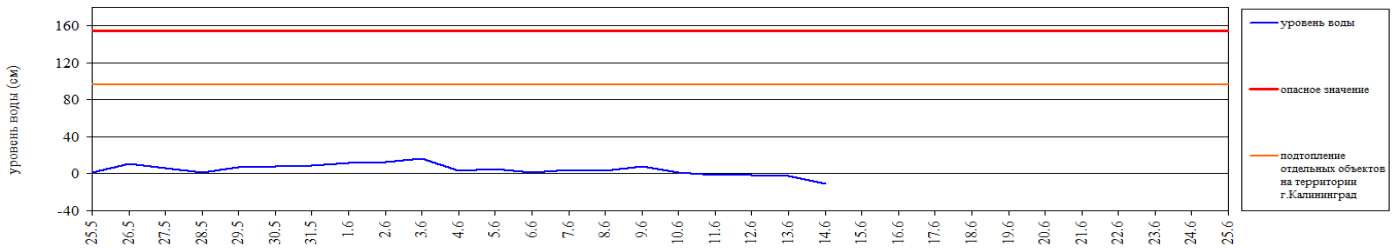


1.1.3. Гидрологической (информация Калининградского ЦГМС - филиала ФГБУ Северо-Западное Администрации Морского порта Калининград)

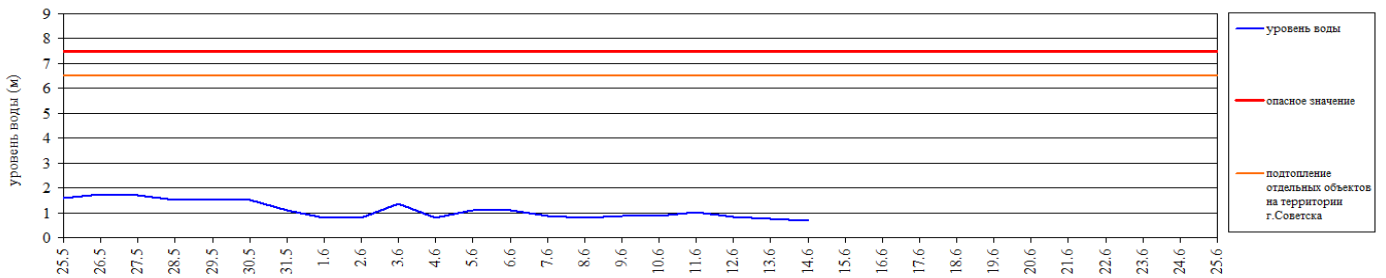
Паводковая обстановка (существенные изменения в режиме рек области):

уровень воды на реках области не приближается к опасным значениям.

Уровень воды в р. Преголя относительно "0" поста МПК (г. Калининград)



Уровень воды в р. Неман (ГП-2 г. Советск)



1.1.4. Лесопожарной (информация агентства по охране, воспроизводству и использованию объектов животного мира и лесов Калининградской области и ЦУКС ГУ МЧС России по Калининградской области):

По данным Калининградского ЦГМС пожароопасность по пунктам наблюдения (по состоянию на 15.00 13.06.2023):

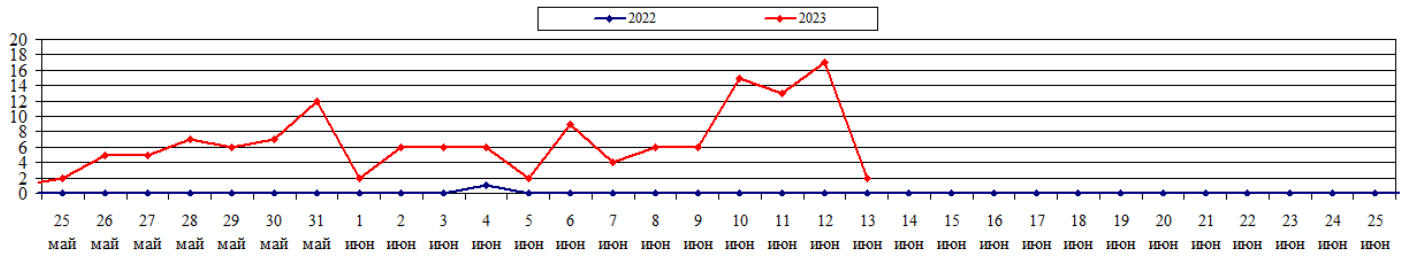
Класс пожарной опасности	I	II	III	IV	V
Степень опасности	отсутствует	малая	средняя	высокая	чрезвычайная
Пункт наблюдения	Класс пожарной опасности по условиям погоды		Степень пожарной опасности		
Калининград	5		чрезвычайная		
Пионерск	4		высокая		
Балтийск	5		чрезвычайная		
Советск	5		чрезвычайная		
Железнодорожный	5		чрезвычайная		
Черняховск	4		высокая		
Мамоново	4		высокая		

14-15 июня сохранится пожароопасность 4-5 класса

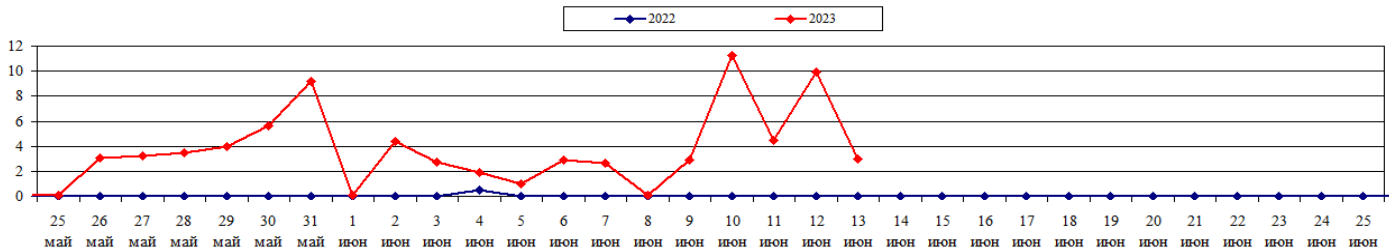
Предупреждение ОЯ: по Калининградской области сохранится пожароопасность 4-5 класса.

	За сутки	АППГ	Всего в 2023 году	Всего в АППГ
Количество природных пожаров:	3	0	739	1262
в том числе ландшафтных пожаров:	2	0	720	1256
в том числе лесных пожаров:	1	0	19	6
Действующие лесные пожары	Нет			

Количество ландшафтных пожаров (2022-2023 гг. май, июнь)



Площадь ландшафтных пожаров (2022-2023 гг. май, июнь)



1.1.5. Агрометеорологической

Опасные явления	Место (наблюдательные подразделения КЦГМС)	Срок	Примечания
Переувлажнение почвы	нет	нет	нет
Засуха почвенная	на станциях М-2 Железнодорожный, М-2 Черняховск	в течение трех декад с 18 мая по 8 июня 2023г	Опасное агрометеорологическое явление – почвенная засуха
Заморозки	нет	нет	нет

1.1.6. Радиационной

№	Станция мониторинга	Широта, град. (сев.)	Долгота, град. (вост.)	Высота, м	Пределы колебания фонового уровня	МЭД гамма-излучения, мкЗв/ч (мкР/ч)
1.	Балтийск	54.65	19.88	4	0,10 – 0,16 мкЗв/ч (10 – 16 мкР/ч)	0,14 (15)
2.	Мамоново	54.47	19.93	28		0,12 (13)
3.	Пионерский	54.95	20.15	39		0,12 (13)
4.	Калининград	54.72	20.55	21		0,14 (15)
5.	Железнодорожный	54.37	21.30	50		0,15 (16)
6.	Черняховск	54.63	21.77	25		0,15 (16)
7.	Советск	55.08	21.93	37		0,13 (14)

1.1.7. Химической (постоянно осуществляется собственниками и эксплуатирующими организациями стационарных химически опасных объектов)

Выбросов (сбросов) в атмосферу, гидросферу, и литосферу АХОВ на территориях химически опасных объектов, в санитарно-защитных и охранных зонах не обнаружено.

1.1.8. Геофизической

Геомагнитная обстановка:	спокойная
Вспышечная активность солнца:	умеренная

1.1.9. Эпидемиологической, эпизоотической и фитосанитарной

Эпидемиологическая обстановка:	неблагополучная по COVID-19. На территории Калининградской области введены ограничительные мероприятия. (Постановление Правительства Калининградской области от 16 марта 2020 года № 134, с изменениями от 31 мая 2022 г. № 289).
Эпизоотическая обстановка:	неблагополучная по высокопатогенному гриппу птиц. Ограничительные мероприятия (карантин) по на территории озера «Пеньковое», ГО «Город Калининград» до 1 августа 2023 года (указ губернатора Калининградской области от 17 мая 2023 № 38, с изменениями, от 22 мая № 40).
Фитосанитарная обстановка:	благополучная

1.1.10. Техногенные и природные ЧС, аварий и инциденты, близкие по параметрам к ЧС

Характер	Место	Дата	Описание
Режим «Чрезвычайной ситуации» регионального характера	Калининградская область	С 10.06.2023 г. (Постановление Правительства Калининградской области от 10 июня 2023 г. № 263)	Опасное агрометеорологическое явление – почвенная засуха

2. ПРОГНОСТИЧЕСКАЯ ИНФОРМАЦИЯ

2.1. Прогноз метеорологических условий по территории Калининградской области на сутки и последующие двое суток - (информация Калининградского ЦГМС)

Дата	14.06.2023	15.06.2023		16.06.2023
Время	09.00-21.00	21.00-09.00	09.00-21.00	21.00-09.00
Облачность	облачно с прояснениями	облачно с прояснениями	облачно	облачно с прояснениями
Осадки	местами небольшой дождь	утром дожди	дожди	кратковременные дожди
Ветер	северо-восточный, северный 5-10 м/с	северо-восточный 5-10 м/с, при грозе порывы 12-14 м/с	северо-восточный 5-10 м/с, при грозе порывы 12-14 м/с	переменный 1-5 м/с
Температура	+18...+23 ⁰ С	+10...+15 ⁰ С	+17...+22 ⁰ С	+11...+16 ⁰ С
Явления	нет	местами гроза	местами гроза	нет
Видимость	3-7 км	3-7 км	3-7 км	3-6 км
Выводы	Метеорологические явления, способные вызвать ЧС не прогнозируются. Существует вероятность возгорания травы, торфяников и лесных массивов, а так же легковоспламеняющихся материалов. В результате опасного агрометеорологического явления – почвенной засухи существует вероятность потери урожая сельскохозяйственных культур.			

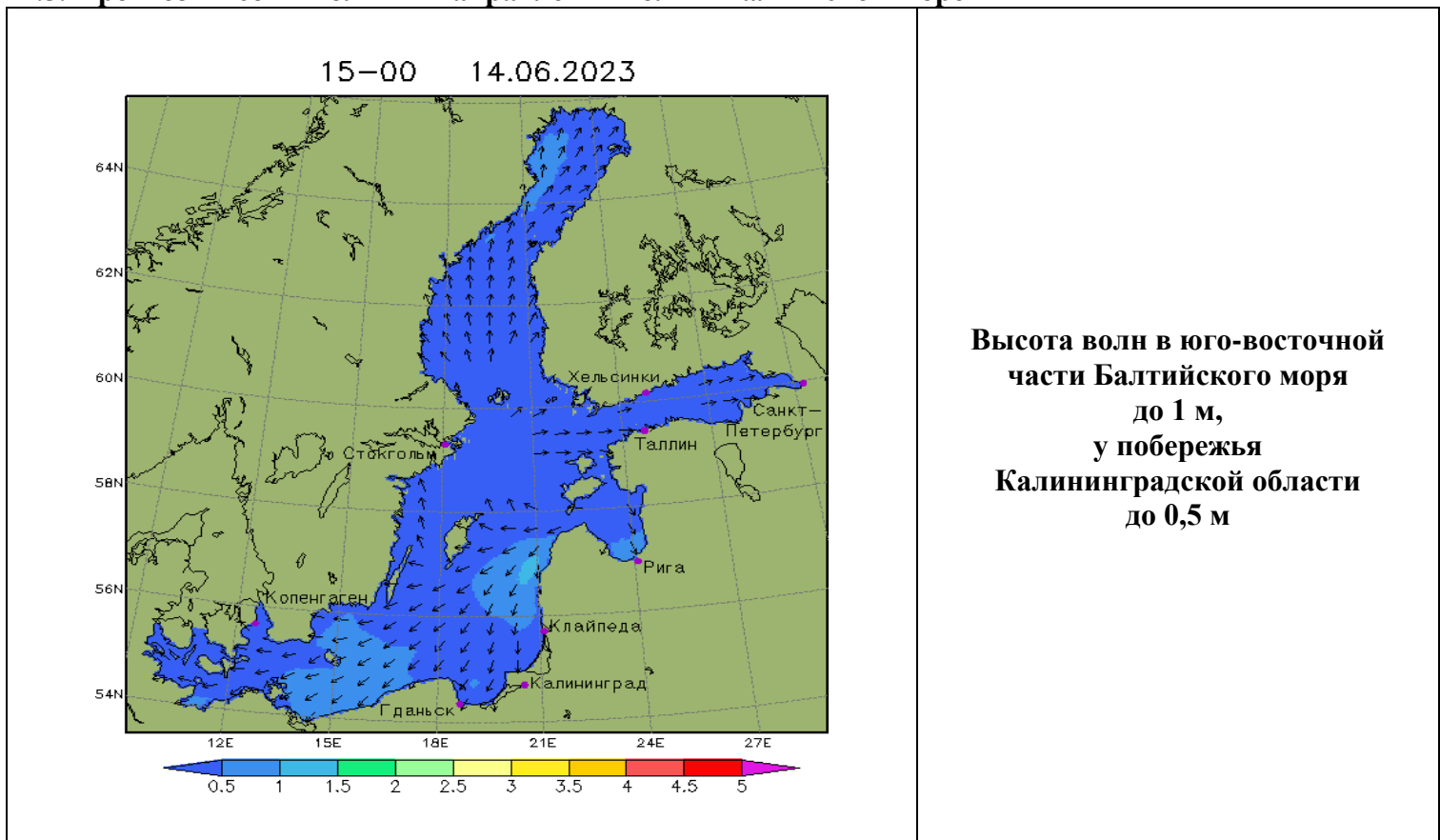
2.2. Вспомогательный прогноз метеорологических условий по пунктам Калининградской области на сутки (информация Гидрометцентра России)

Метеорологические величины	Пункты наблюдения					
	Балтийск	Пионерский	Калининград	Железнодорожный	Черняховск	Советск
Т воздуха днем/ночью, °С	22/15	21/13	23/12	21/11	22/12	23/14
Осадки, мм	5,6	3,6	4,1	4,6	1,9	3,2
Направление ветра	восточный	восточный	восточный	северо-восточный	восточный	восточный
Скорость ветра, м/с	2	2	3	3	2	2
Комментарий к прогнозу погоды	облачно, дождь	облачно, дождь	облачно, дождь	облачно, дождь	облачно, дождь	облачно, дождь

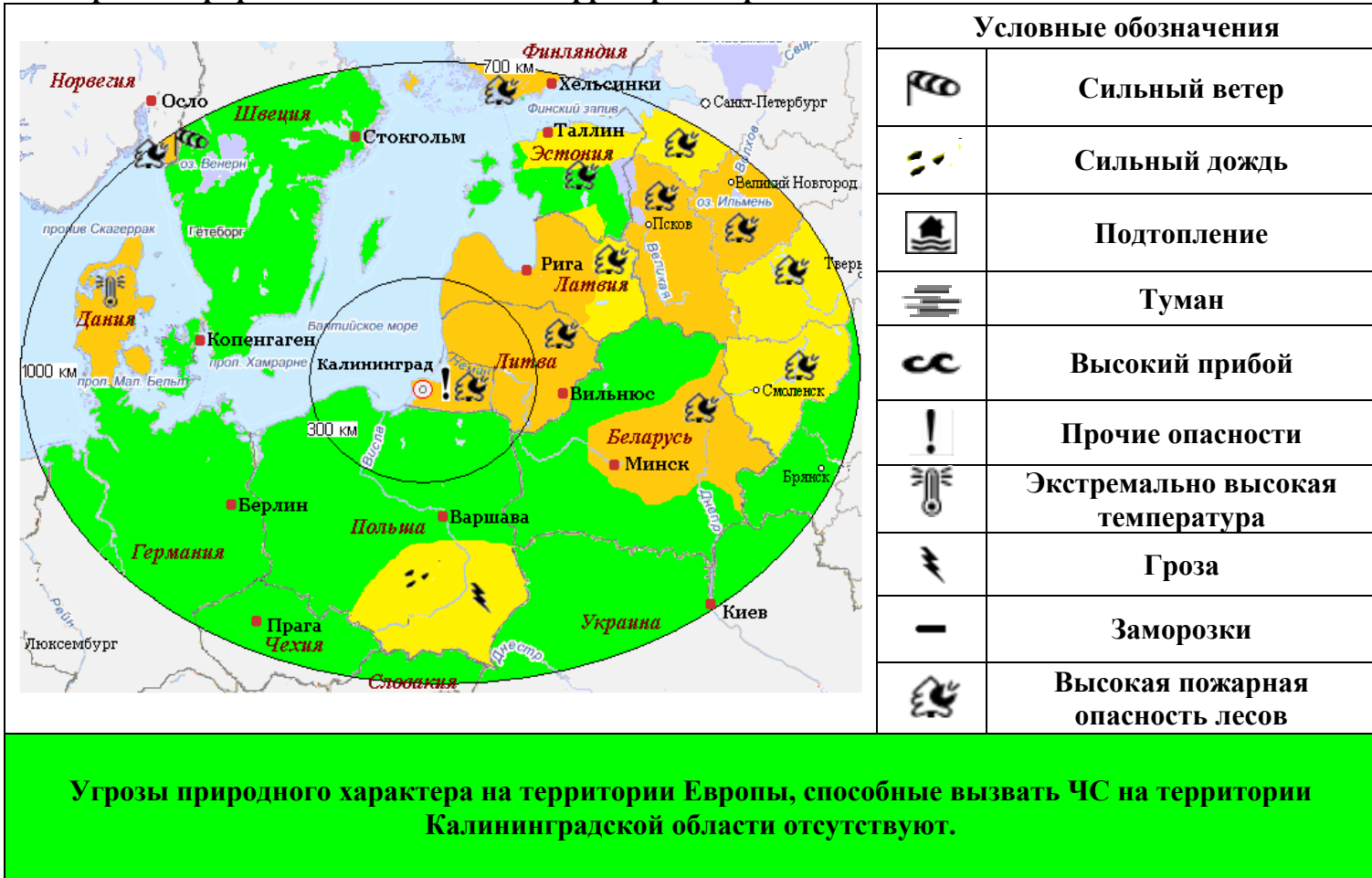
2.3. Агрометеорологический прогноз: В результате опасного агрометеорологического явления – почвенной засухи существует вероятность потери урожая сельскохозяйственных культур.

2.4. Прогноз космической погоды: вспышечная активность умеренная. Геомагнитное поле спокойное. Радиационная обстановка невозмущённая. Ожидается ухудшение условий КВ-радиосвязи в течение суток.

2.5. Прогноз высоты волны и направления волн в Балтийском море



2.6. Прогноз природных опасностей на территории Европы



3. ОЦЕНКА РИСКА

3.1. ПРОГНОЗ ЧРЕЗВЫЧАЙНЫХ СИТУАЦИЙ

3.1.1. Природные чрезвычайные ситуации

Возможные ЧС:
(на основании анализа данных многолетних наблюдений, краткосрочного метеопрогноза, с учетом возможных природных опасностей на территории европейских стран)

не прогнозируются.

3.1.2. Техногенные чрезвычайные ситуации

Возможные ЧС:
(на основании анализа данных многолетних наблюдений)

локального характера, обусловленные:
- авариями на автодорогах (0,005);
- авариями на судах (0,002).

3.1.3. Биолого-социальные чрезвычайные ситуации

Возможные ЧС:
(на основании данных многолетних наблюдений и анализа эпидемиологической, эпизоотической и фитосанитарной обстановки)

не прогнозируются.

Дежурный по отделу
Начальник отдела

Е.И. Алексеева
А.А. Юрченко