

28 декабря 2022 г.

№ 1221 - ОМПЧС

Организациям и учреждениям  
в соответствии с Табелем передачи  
прогностической информации

**ОПЕРАТИВНЫЙ ЕЖЕДНЕВНЫЙ ПРОГНОЗ**  
чрезвычайных ситуаций (ЧС) на территории Калининградской области  
с 28 декабря 2022 года по 29 декабря 2022 года

Подготовлен на основании информации Калининградского ЦГМС, Управления Федеральной службы по надзору в сфере защиты прав потребителей и благополучия человека по Калининградской области, Центрального управления Федеральной службы по экологическому, технологическому и атомному надзору, ИЗМИРАН, Филиала ФГБУ «Администрация морских портов Балтийского моря» в порту Калининград

**ПРЕДУПРЕЖДЕНИЙ**  
об опасных гидрометеорологических явлениях нет.

	Погода безопасна		Погода потенциально опасна, возможны неблагоприятные (НЯ) гидрометеорологические явления		Погода опасна. Имеется вероятность стихийных бедствий, нанесения ущерба		Погода очень опасна. Имеется вероятность крупных разрушений и катастроф.
--	------------------	---	--	---	---	---	--

**1. АНАЛИЗ РИСКА**  
(ОПЕРАТИВНАЯ ИНФОРМАЦИЯ)

**1.1. АНАЛИЗ ОБСТАНОВКИ**

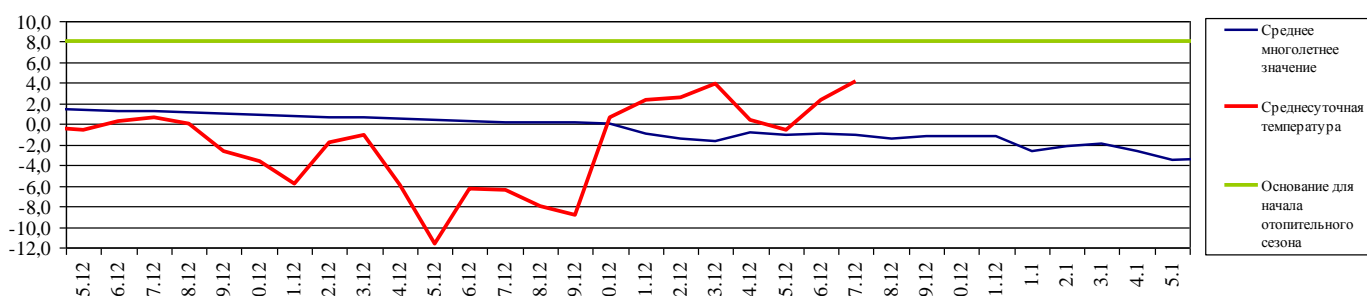
**1.1.1. Метеорологической на 06.00 МСК по данным Гидрометцентра России (meteoinfo.ru)**

Метеорологические величины	Балтийск	Пионерский	Калининград	Железнодорожный	Черняховск	Советск
Т воздуха, °С	4,1	3,0	1,4	0,4	0,2	1,1
Направление ветра	юго-западный	юго-западный	юго-западный	юго-западный	южный	южный
Скорость ветра, м/с	10	4	5	2	2	4
Видимость, км	20	10	4	10	10	20
Осадки за 12 ч., мм	0,1	0,4	0,6	0,1	0,1	0,9
Комментарий к погоде	нет	ливневый дождь слабый	дымка	нет	нет	нет

**Вывод: метеорологические явления, способные вызвать ЧС, не наблюдались.**

**1.1.2. Средняя суточная температура воздуха в г. Калининград**

Отопительный период должен начинаться не позднее и заканчиваться не ранее дня, следующего за днем окончания 5-дневного периода, в течение которого соответственно среднесуточная температура наружного воздуха ниже 8°С или среднесуточная температура наружного воздуха выше 8°С.  
(Постановление Правительства РФ от 06.05.2011 г. №354 (в ред. Постановления Правительства РФ от 25.12.2015 г. № 1434) «О предоставлении коммунальных услуг собственникам и пользователям помещений в многоквартирных домах и жилых домов»).

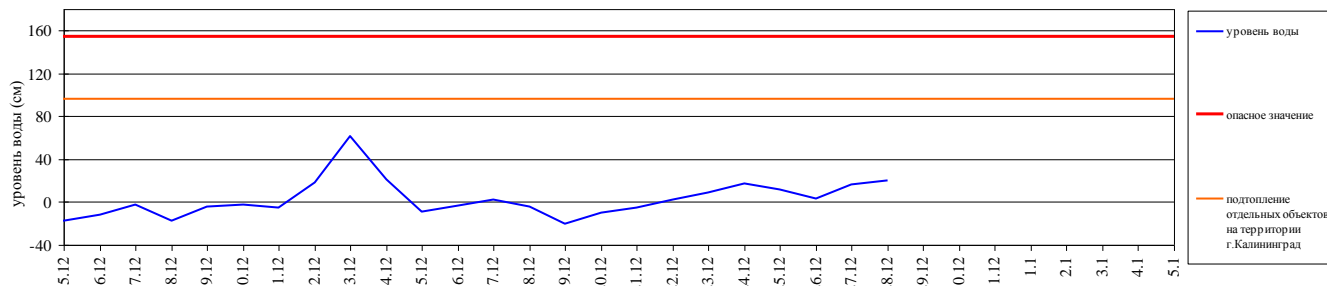


### 1.1.3. Гидрологической (информация Калининградского ЦГМС - филиала ФГБУ Северо-Западное Администрации Морского порта Калининград)

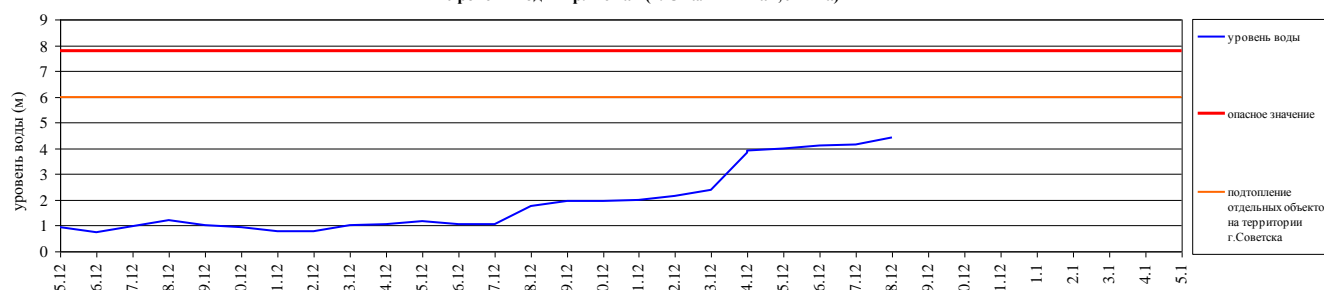
Паводковая обстановка (существенные изменения в режиме рек области):

уровень воды на реках области не приближается к опасным значениям.

Уровень воды в р. Преголя относительно "0" поста МПК (г. Калининград)



Уровень воды в р. Неман (г. Смалининкай, Литва)



### Характеристики состояния льда, полученные с пунктов наблюдательной сети Калининградского центра по гидрометеорологии и мониторингу окружающей среды за 28 декабря 2022 г

Пункт наблюдения	Ледовые явления
1. р. Преголя ГП-1 Черняховск	Забереги
2. р. Преголя ГП-1 Гвардейск	Неполный ледостав
3. р. Дейма ГП-2 Полесск	Ледостав, ровный ледяной покров, лед потемнел, вода на льду, тает на месте
4. р. Неман ГП-2 Советск	Неполный ледостав
5. р. Матросовка ГП-1 Мостовое	Неполный ледостав
6. Куршский залив - МГП-1 Открытое	Припай 10 баллов, лед потемнел, проталины, промоины
10. Калининградский залив МГП- 1 Мамоново-Краснофлотское	Припай взломало полностью, дрейфующий лёд 6 баллов, чистой воды 4 балла, торосы 1 балл
11. МГП- 1 Балтийск (канал)	Чисто
12. МГП- 1 Пионерский	Чисто

## 1.1.4. Агрометеорологической

Опасные явления	Место (наблюдательные подразделения КЦГМС)	Срок	Примечания
Переувлажнение почвы	нет	нет	нет
Засуха атмосферная	нет	нет	нет
Заморозки	нет	нет	нет

## 1.1.5. Радиационной

№	Станция мониторинга	Долгота, град.	Широта, град.	Высота, м	Пределы колебания фонового уровня	МЭД гамма-излучения, мкЗв/ч (мкР/ч)
1.	Балтийск	19.88	54.65	4	0,10 – 0,16 мкЗв/ч (10 – 16 мкР/ч)	0,12 (13)
2.	Мамоново	19.93	54.47	28		0,11 (12)
3.	Пионерский	20.15	54.95	39		0,11 (12)
4.	Калининград	20.55	54.72	21		0,12 (13)
5.	Железнодорожный	21.30	54.37	50		0,11 (12)
6.	Черняховск	21.77	54.63	25		0,14 (15)
7.	Советск	21.93	55.08	37		0,10 (11)

1.1.6. Химической (постоянно осуществляется собственниками и эксплуатирующими организациями стационарных химически опасных объектов)

Выбросов (сбросов) в атмосферу, гидросферу, и литосферу АХОВ на территориях химически опасных объектов, в санитарно-защитных и охранных зонах не обнаружено.

## 1.1.7. Геофизической

Геомагнитная обстановка:	ожидается неустойчивая
Вспышечная активность солнца:	умеренная

## 1.1.8. Эпидемиологической, эпизоотической и фитосанитарной

Эпидемиологическая обстановка:	неблагополучная по COVID-19. На территории Калининградской области введены ограничительные мероприятия. (Постановление Правительства Калининградской области от 16 марта 2020 года № 134, с изменениями от 31 мая 2022 г. № 289).
Эпизоотическая обстановка:	благополучная
Фитосанитарная обстановка:	благополучная

## 1.1.9. Техногенные и природные ЧС, аварий и инциденты, близкие по параметрам к ЧС

Характер	Место	Дата	Описание
нет	нет	нет	нет

## 2. ПРОГНОСТИЧЕСКАЯ ИНФОРМАЦИЯ

### 2.1. Прогноз метеорологических условий по территории Калининградской области на сутки и последующие двое суток - (информация Калининградского ЦГМС)

Дата	28.12.2022	29.12.2022		30.12.2022
Время	09.00-21.00	21.00-09.00	09.00-21.00	21.00-09.00
Облачность	облачно с прояснениями	облачно с прояснениями	облачно с прояснениями	облачно с прояснениями
Осадки	временами осадки	временами осадки	временами осадки	временами дождь
Ветер	юго-западный 7-12 м/с	юго-западный, южный 7-12 м/с	юго-западный, южный 7-12 м/с	юго-западный, западный 6-11 м/с
Температура	+1...+4 <sup>0</sup> С	0...+5 <sup>0</sup> С	+3...+6 <sup>0</sup> С	+1...+4 <sup>0</sup> С
Явления	на дорогах местами гололедица	на дорогах местами гололедица	на дорогах местами гололедица	на дорогах местами гололедица
Видимость	3-6 км	4-7 км	4-7 км	4-7 км
Выводы	<b>Метеорологические явления, способные вызвать ЧС не прогнозируются.</b>			

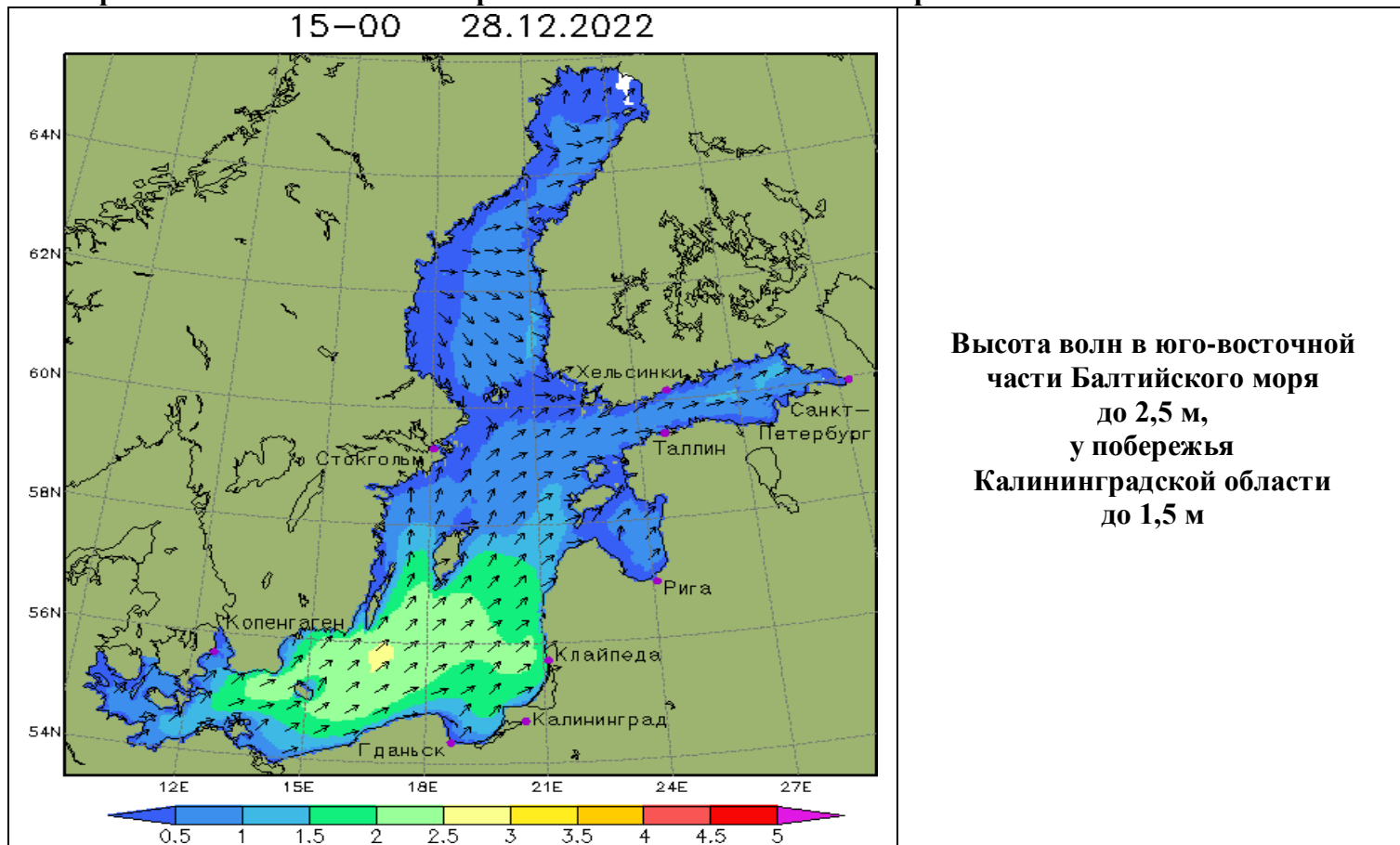
### 2.2. Вспомогательный прогноз метеорологических условий по пунктам Калининградской области на сутки (информация Гидрометцентра России)

Метеорологические величины	Пункты наблюдения					
	Балтийск	Пионерский	Калининград	Железнодорожный	Черняховск	Советск
Т воздуха днем/ночью, <sup>0</sup> С	4/3	3/2	3/2	3/3	2/2	1/1
Осадки, мм	1,7	2,5	1,1	0,7	1,8	2,0
Направление ветра	южный	южный	южный	южный	южный	южный
Скорость ветра, м/с	8	8	5	5	5	4
Комментарий к прогнозу погоды	облачно небольшой дождь	облачно осадки	облачно, временами небольшие осадки	облачно, временами небольшие осадки	облачно, временами небольшие осадки	облачно, временами небольшие осадки

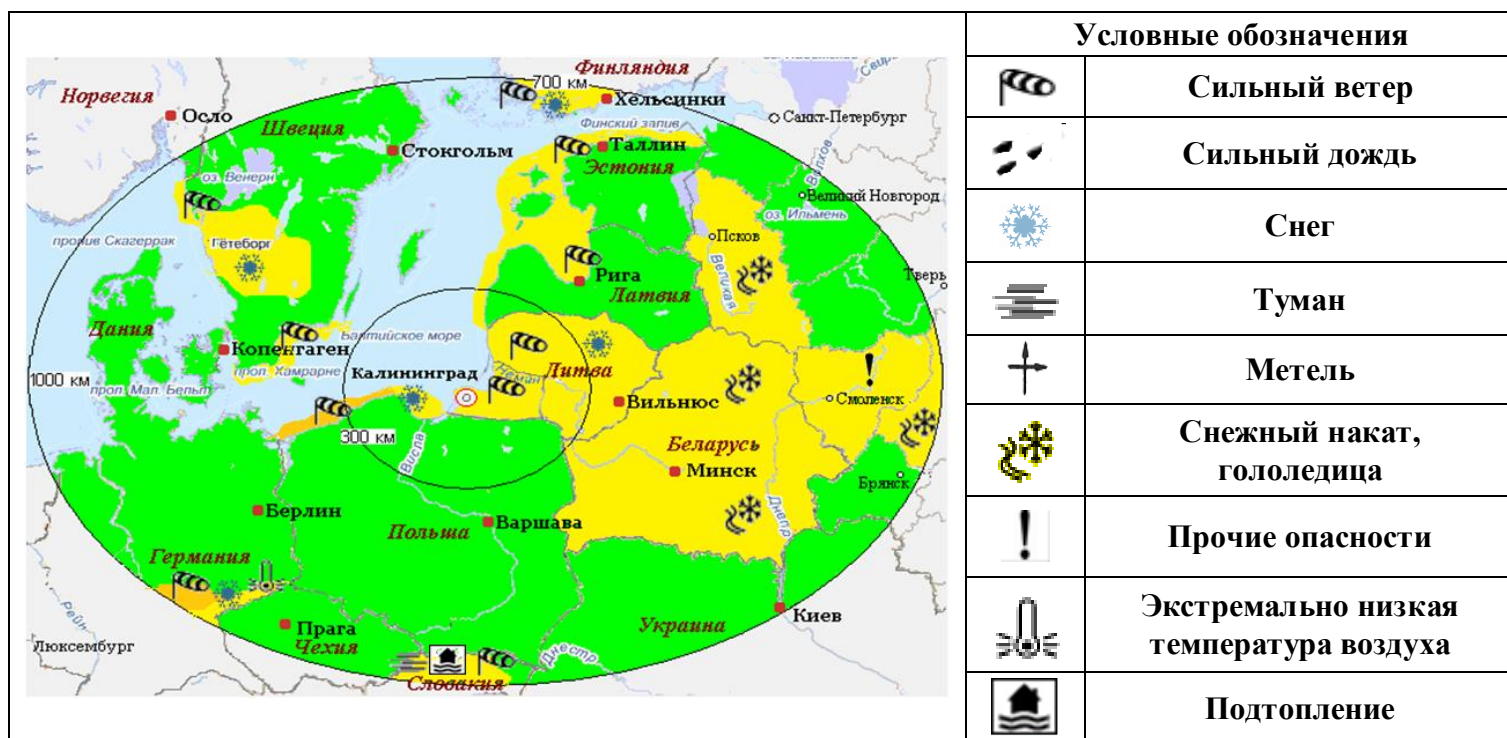
**2.3. Агрометеорологический прогноз:** в течение суток опасные агрометеорологические явления не прогнозируются.

**2.4. Прогноз космической погоды:** вспышечная активность умеренная. Геомагнитное поле ожидается неустойчивое. Радиационная обстановка ожидается невозмущённая. Ожидается ухудшение условий КВ-радиосвязи в течение суток.

## 2.5. Прогноз высоты волны и направления волн в Балтийском море



## 2.6. Прогноз природных опасностей на территории Европы



Угрозы природного характера на территории Европы, способные вызвать ЧС на территории Калининградской области отсутствуют.

### 3. ОЦЕНКА РИСКА

#### 3.1. ПРОГНОЗ ЧРЕЗВЫЧАЙНЫХ СИТУАЦИЙ

##### 3.1.1. Природные чрезвычайные ситуации

<p>Возможные ЧС: (на основании анализа данных многолетних наблюдений, краткосрочного метеопрогноза, с учетом возможных природных опасностей на территории европейских стран)</p>	<p><b>локального характера, обусловленные:</b> - отрывом прибрежных льдов в местах выхода на лёд (0,002).</p>
--	---

##### 3.1.2. Техногенные чрезвычайные ситуации

<p>Возможные ЧС: (на основании анализа данных многолетних наблюдений)</p>	<p><b>локального характера, обусловленные:</b> - авариями на судах (0,007); - авариями на коммунальных системах жизнеобеспечения (0,003).</p>
---	---

##### 3.1.3. Биолого-социальные чрезвычайные ситуации

<p>Возможные ЧС: (на основании данных многолетних наблюдений и анализа эпидемиологической, эпизоотической и фитосанитарной обстановки)</p>	<p><b>не прогнозируются.</b></p>
--	----------------------------------

Дежурный по отделу  
Начальник отдела

Е.И. Алексеева  
А.А. Юрченко