

2 января 2023 г.

№ 04 - ОМПЧС

Организациям и учреждениям  
в соответствии с Табелем передачи  
прогностической информации

**ОПЕРАТИВНЫЙ ЕЖЕДНЕВНЫЙ ПРОГНОЗ**  
 чрезвычайных ситуаций (ЧС) на территории Калининградской области  
 с 2 января 2023 года по 6 января 2023 года

Подготовлен на основании информации Калининградского ЦГМС, Управления Федеральной службы по надзору в сфере защиты прав потребителей и благополучия человека по Калининградской области, Центрального управления Федеральной службы по экологическому, технологическому и атомному надзору, ИЗМИРАН, Филиала ФГБУ «Администрация морских портов Балтийского моря» в порту Калининград

**ПРЕДУПРЕЖДЕНИЙ**  
 об опасных гидрометеорологических явлениях нет.

|  |                  |   |  |   |   |   |  |
|--|------------------|---|--|---|---|---|--|
|  | Погода безопасна |  | Погода потенциально опасна, возможны неблагоприятные (НЯ) гидрометеорологические явления |  | Погода опасна. Имеется вероятность стихийных бедствий, нанесения ущерба |  | Погода очень опасна. Имеется вероятность крупных разрушений и катастроф. |
|--|------------------|---|--|---|---|---|--|

**1. АНАЛИЗ РИСКА**  
 (ОПЕРАТИВНАЯ ИНФОРМАЦИЯ)

**1.1. АНАЛИЗ ОБСТАНОВКИ**

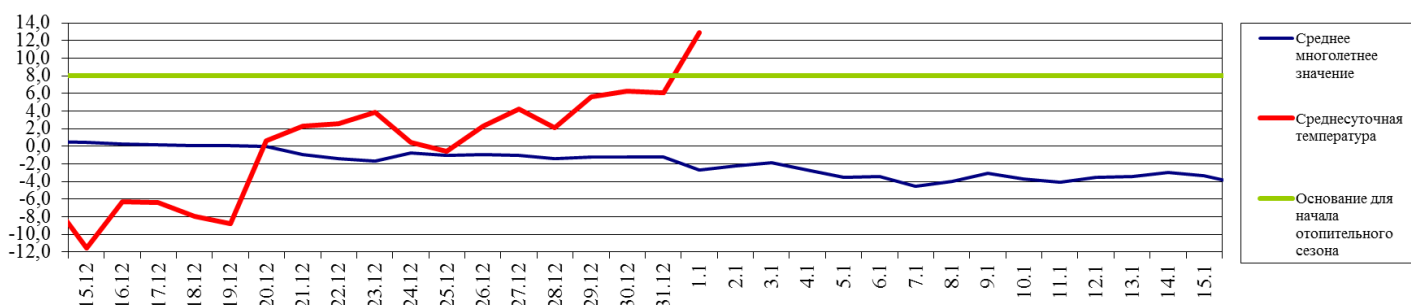
**1.1.1. Метеорологической на 06.00 МСК по данным Гидрометцентра России (meteoinfo.ru)**

| Метеорологические величины | Балтийск              | Пионерский   | Калининград   | Железнодорожный | Черняховск | Советск |
|----------------------------|-----------------------|--------------|---------------|-----------------|------------|---------|
| Т воздуха, °С              | 6,1                   | 7,6          | 7,2           | 7,8             | 7,6        | 6,2     |
| Направление ветра          | юго-восточный         | юго-западный | юго-восточный | юго-восточный   | южный      | южный   |
| Скорость ветра, м/с        | 3                     | 3            | 2             | 2               | 2          | 3       |
| Видимость, км              | 20                    | 10           | 4             | 20              | 10         | 20      |
| Осадки за 12 ч., мм        | 0                     | 0            | 0             | 0               | 0          | 0       |
| Комментарий к погоде       | ливневый дождь слабый | нет          | дождь         | ливневый дождь  | нет        | нет     |

**Вывод: метеорологические явления, способные вызвать ЧС, не наблюдались.**

**1.1.2. Средняя суточная температура воздуха в г. Калининград**

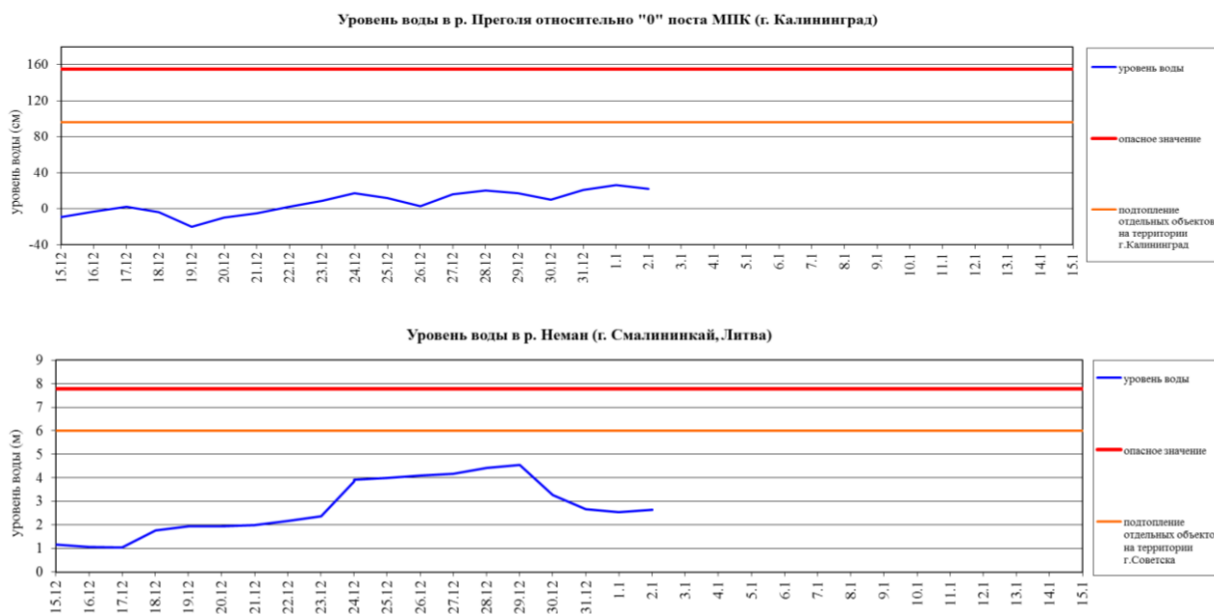
Отопительный период должен начинаться не позднее и заканчиваться не ранее дня, следующего за днем окончания 5-дневного периода, в течение которого соответственно среднесуточная температура наружного воздуха ниже 8°C или среднесуточная температура наружного воздуха выше 8°C.  
 (Постановление Правительства РФ от 06.05.2011 г. №354 (в ред. Постановления Правительства РФ от 25.12.2015 г. № 1434) «О предоставлении коммунальных услуг собственникам и пользователям помещений в многоквартирных домах и жилых домов»).



### 1.1.3. Гидрологической (информация Калининградского ЦГМС - филиала ФГБУ Северо-Западное Администрации Морского порта Калининград)

Паводковая обстановка (существенные изменения в режиме рек области):

уровень воды на реках области не приближается к опасным значениям.



### Характеристики состояния льда, полученные с пунктов наблюдательной сети Калининградского центра по гидрометеорологии и мониторингу окружающей среды за 2 января 2023 г

| Пункт наблюдения  | Ледовые явления                  |
|---|----------------------------------|
| 1. р. Преголя ГП-1 Черняховск                                   | Чисто                            |
| 2. р. Преголя ГП-1 Гвардейск                                    | Чисто                            |
| 3. р. Дейма ГП-2 Полесск  | Вода на льду, тает на месте      |
| 4. р. Неман ГП-2 Советск  | Чисто                            |
| 5. р. Матросовка ГП-1 Мостовое                                  | Чисто                            |
| 6. Куршский залив - МГП-1<br>Открытое                           | Припай взломало полностью, чисто |
| 10. Калининградский залив<br>МГП- 1 Мамоново-<br>Краснофлотское | Чисто                            |
| 11. МГП- 1 Балтийск (канал)                                     | Чисто                            |
| 12. МГП- 1 Пионерский   | Чисто                            |

## 1.1.4. Агрометеорологической

| Опасные явления      | Место (наблюдательные подразделения КЦГМС) | Срок | Примечания |
|----------------------|--|------|------------|
| Переувлажнение почвы | нет  | нет  | нет        |
| Засуха атмосферная   | нет  | нет  | нет        |
| Заморозки            | нет  | нет  | нет        |

## 1.1.5. Радиационной

| №  | Станция мониторинга | Широта, град. (сев.) | Долгота, град. (вост.) | Высота, м | Пределы колебания фонового уровня     | МЭД гамма-излучения, мкЗв/ч (мкР/ч) |
|----|---------------------|----------------------|------------------------|-----------|---------------------------------------|-------------------------------------|
| 1. | Балтийск            | 54.65                | 19.88                  | 4         | 0,10 – 0,16 мкЗв/ч<br>(10 – 16 мкР/ч) | 0,11 (12)                           |
| 2. | Мамоново            | 54.47                | 19.93                  | 28        |                                       | 0,10 (11)                           |
| 3. | Пионерский          | 54.95                | 20.15                  | 39        |                                       | 0,10 (11)                           |
| 4. | Калининград         | 54.72                | 20.55                  | 21        |                                       | 0,12 (13)                           |
| 5. | Железнодорожный     | 54.37                | 21.30                  | 50        |                                       | 0,13 (14)                           |
| 6. | Черняховск          | 54.63                | 21.77                  | 25        |                                       | 0,12 (13)                           |
| 7. | Советск             | 55.08                | 21.93                  | 37        |                                       | 0,11 (12)                           |

1.1.6. Химической (постоянно осуществляется собственниками и эксплуатирующими организациями стационарных химически опасных объектов)

Выбросов (сбросов) в атмосферу, гидросферу, и литосферу АХОВ на территориях химически опасных объектов, в санитарно-защитных и охранных зонах не обнаружено.

## 1.1.7. Геофизической

|                               |                    |
|-------------------------------|--------------------|
| Геомагнитная обстановка:      | спокойная          |
| Вспышечная активность солнца: | возможно умеренная |

## 1.1.8. Эпидемиологической, эпизоотической и фитосанитарной

|                                |   |
|--------------------------------|---|
| Эпидемиологическая обстановка: | <b>неблагополучная по COVID-19.</b><br>На территории Калининградской области введены ограничительные мероприятия. (Постановление Правительства Калининградской области от 16 марта 2020 года № 134, с изменениями от 31 мая 2022 г. № 289). |
| Эпизоотическая обстановка:     | благополучная   |
| Фитосанитарная обстановка:     | благополучная   |

## 1.1.9. Техногенные и природные ЧС, аварий и инциденты, близкие по параметрам к ЧС

| Характер | Место | Дата | Описание |
|----------|-------|------|----------|
| нет      | нет   | нет  | нет      |

## 2. ПРОГНОСТИЧЕСКАЯ ИНФОРМАЦИЯ

### 2.1. Прогноз метеорологических условий по территории Калининградской области на сутки и последующие двое суток - (информация Калининградского ЦГМС)

| Дата        | 02.01.2023  | 03.01.2023                         |   | 04.01.2023                         |
|-------------|---|------------------------------------|---|------------------------------------|
| Время       | 09.00-21.00   | 21.00-09.00                        | 09.00-21.00                                     | 21.00-09.00                        |
| Облачность  | облачно с прояснениями  | облачно с прояснениями             | облачно с прояснениями                          | облачно с прояснениями             |
| Осадки      | временами дождь, местами небольшой  | временами дожди, местами небольшие | временами дожди, местами небольшие              | временами дожди                    |
| Ветер       | юго-западный, южный 5-10 м/с  | юго-западный, западный 14-19 м/с   | юго-западный, западный 7-12 м/с, местами 14 м/с | северо-западный, западный 5-10 м/с |
| Температура | +5...+10 <sup>0</sup> С   | +1...+4 <sup>0</sup> С             | +3...+8 <sup>0</sup> С                          | +1...+4 <sup>0</sup> С             |
| Явления     | нет   | нет                                | нет   | нет                                |
| Видимость   | 3-6 км, в дожде 1-2 км  | 4-7 км                             | 4-7 км  | 3-7 км                             |
| Выводы      | <b>Метеорологические явления, способные вызвать ЧС не прогнозируются.</b> |                                    |   |                                    |

### 2.2. Вспомогательный прогноз метеорологических условий по пунктам Калининградской области на сутки (информация Гидрометцентра России)

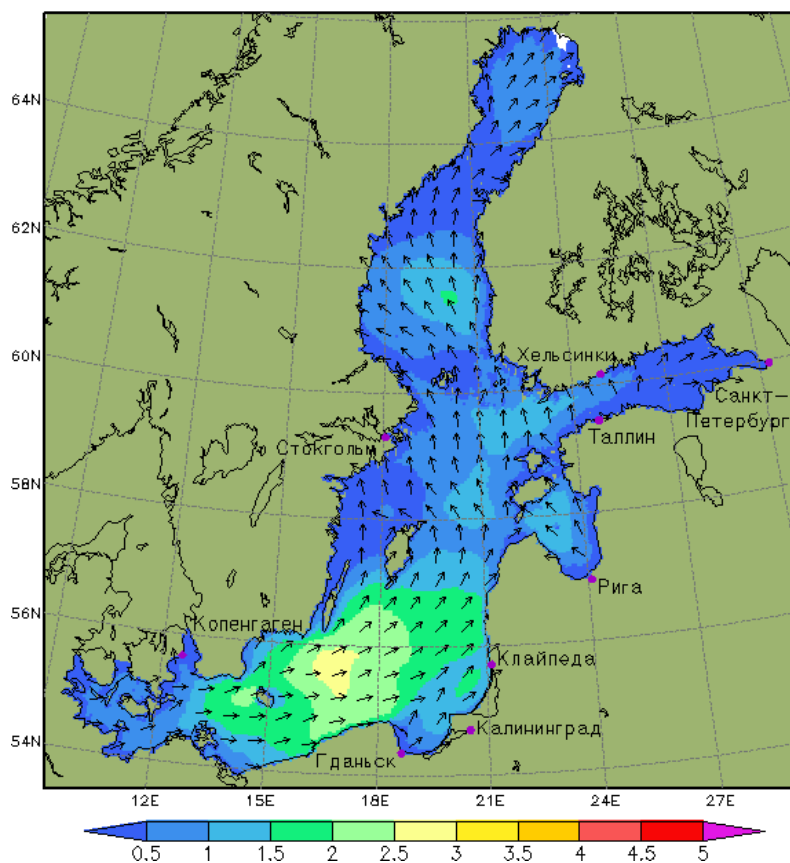
| Метеорологические величины           | Пункты наблюдения                  |                |                          |  |  |                |
|--------------------------------------|------------------------------------|----------------|--------------------------|--|--|----------------|
|                                      | Балтийск                           | Пионерский     | Калининград              | Железнодорожный                          | Черняховск                               | Советск        |
| Т воздуха днем/ночью, <sup>0</sup> С | 8/5                                | 8/4            | 9/6                      | 10/6                                     | 10/6                                     | 8/5            |
| Осадки, мм                           | 0,9                                | 2,2            | 1,6                      | 0,2                                      | 1,9                                      | 4,8            |
| Направление ветра                    | южный                              | южный          | южный                    | южный                                    | южный                                    | южный          |
| Скорость ветра, м/с                  | 6                                  | 6              | 4                        | 4  | 4  | 3              |
| Комментарий к прогнозу погоды        | облачно, временами небольшой дождь | облачно, дождь | облачно, небольшой дождь | облачно, небольшой кратковременный дождь | облачно, небольшой кратковременный дождь | облачно, дождь |

**2.3. Агрометеорологический прогноз:** в течение суток опасные агрометеорологические явления не прогнозируются.

**2.4. Прогноз космической погоды:** вспышечная активность возможно умеренная. Геомагнитное поле спокойное. Радиационная обстановка невозмущенная. Ожидается ухудшение условий КВ-радиосвязи в течение суток.

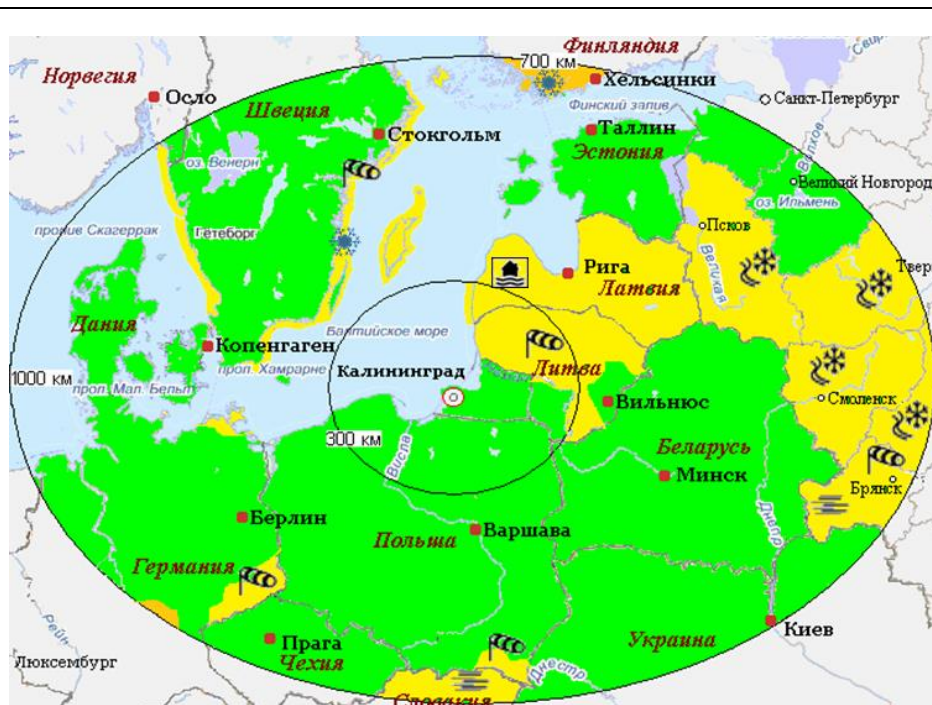
### 2.5. Прогноз высоты волны и направления волн в Балтийском море

18-00 02.01.2023



**Высота волн в юго-восточной части Балтийского моря до 3,0 м, у побережья Калининградской области до 2,0 м**

## 2.6. Прогноз природных опасностей на территории Европы



### Условные обозначения

|  |   |
|--|---|
|  | Сильный ветер                           |
|  | Сильный дождь                           |
|  | Снег                                    |
|  | Туман                                   |
|  | Метель                                  |
|  | Снежный накат, гололедица               |
|  | Прочие опасности                        |
|  | Экстремально низкая температура воздуха |
|  | Подтопление                             |

**Угрозы природного характера на территории Европы, способные вызвать ЧС на территории Калининградской области отсутствуют.**

### 3. ОЦЕНКА РИСКА

#### 3.1. ПРОГНОЗ ЧРЕЗВЫЧАЙНЫХ СИТУАЦИЙ

##### 3.1.1. Природные чрезвычайные ситуации

|  |   |
|--|---|
| Возможные ЧС:<br>(на основании анализа данных многолетних наблюдений, краткосрочного метеопрогноза, с учетом возможных природных опасностей на территории европейских стран) | <b>локального характера, обусловленные:</b><br>- отрывом прибрежных льдов в местах выхода на лёд (0,005). |
|--|---|

##### 3.1.2. Техногенные чрезвычайные ситуации

|   |   |
|---|---|
| Возможные ЧС:<br>(на основании анализа данных многолетних наблюдений) | <b>локального характера, обусловленные:</b><br>- авариями на автодорогах (0,002). |
|---|---|

##### 3.1.3. Биолого-социальные чрезвычайные ситуации

|  |                           |
|--|---------------------------|
| Возможные ЧС:<br>(на основании данных многолетних наблюдений и анализа эпидемиологической, эпизоотической и фитосанитарной обстановки) | <b>не прогнозируются.</b> |
|--|---------------------------|

Дежурный по отделу  
Начальник отдела

Е.И. Алексеева  
А.А. Юрченко