

18 ноября 2022 г.

**№ 1087 - ОМПЧС**  
 Организациям и учреждениям  
 в соответствии с Табелем передачи  
 прогностической информации

**ОПЕРАТИВНЫЙ ЕЖЕДНЕВНЫЙ ПРОГНОЗ**  
**чрезвычайных ситуаций (ЧС) на территории Калининградской области**  
**с 18 ноября 2022 года по 21 ноября 2022 года**

Подготовлен на основании информации Калининградского ЦГМС, Управления Федеральной службы по надзору в сфере защиты прав потребителей и благополучия человека по Калининградской области, Центрального управления Федеральной службы по экологическому, технологическому и атомному надзору, ИЗМИРАН, Филиала ФГБУ «Администрация морских портов Балтийского моря» в порту Калининград

**ПРЕДУПРЕЖДЕНИЙ**  
**об опасных гидрометеорологических явлениях нет.**

	Погода безопасна		Погода потенциально опасна, возможны неблагоприятные (НЯ) гидрометеорологические явления		Погода опасна. Имеется вероятность стихийных бедствий, нанесения ущерба		Погода очень опасна. Имеется вероятность крупных разрушений и катастроф.
--	------------------	---	--	---	---	---	--

**1. АНАЛИЗ РИСКА**  
**(ОПЕРАТИВНАЯ ИНФОРМАЦИЯ)**

**1.1. АНАЛИЗ ОБСТАНОВКИ**

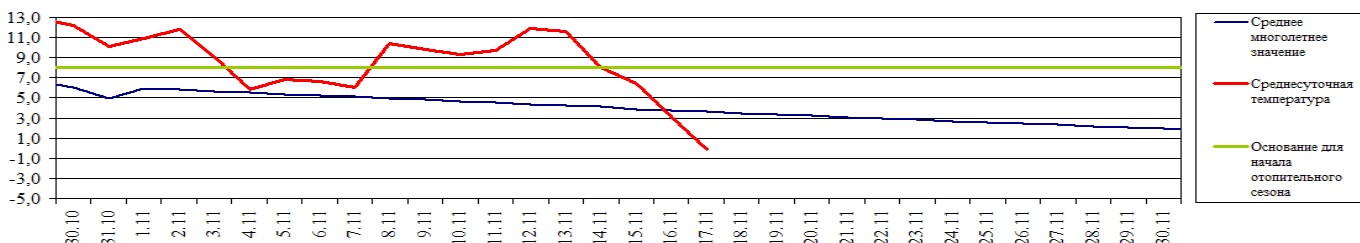
**1.1.1. Метеорологической на 06.00 МСК по данным Гидрометцентра России (meteoinfo.ru)**

Метеорологические величины	Балтийск	Пионерский	Калининград	Железнодорожный	Черняховск	Советск
Т воздуха, °С	0,5	0,8	-0,6	-1,2	-1,3	-0,5
Направление ветра	северо-восточный	северо-восточный	северо-восточный	северо-восточный	северо-восточный	северо-восточный
Скорость ветра, м/с	3	4	4	3	3	4
Видимость, км	20	10	10	20	10	20
Осадки за 12 ч., мм	0	0	0	0	0	0
Комментарий к погоде	нет	нет	нет	нет	ливневый дождь со снегом	ливневый снег слабый

**Вывод: метеорологические явления, способные вызвать ЧС, не наблюдались.**

**1.1.2. Средняя суточная температура воздуха в г. Калининград**

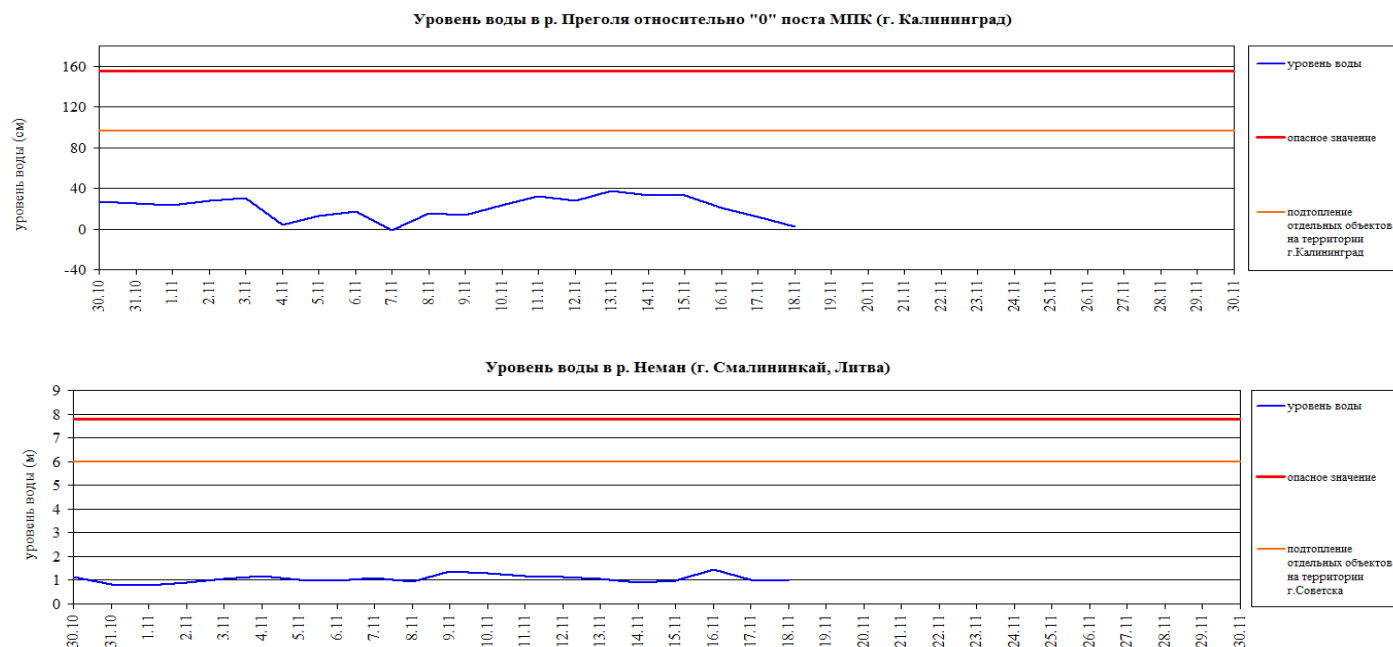
Отопительный период должен начинаться не позднее и заканчиваться не ранее дня, следующего за днем окончания 5-дневного периода, в течение которого соответственно среднесуточная температура наружного воздуха ниже 8<sup>0</sup>С или среднесуточная температура наружного воздуха выше 8<sup>0</sup>С. (Постановление Правительства РФ от 06.05.2011 г. №354 (в ред. Постановления Правительства РФ от 25.12.2015 г. № 1434) «О предоставлении коммунальных услуг собственникам и пользователям помещений в многоквартирных домах и жилых домов»).



### 1.1.3. Гидрологической (информация Калининградского ЦГМС - филиала ФГБУ Северо-Западное Администрации Морского порта Калининград)

Паводковая обстановка (существенные изменения в режиме рек области):

уровень воды на реках области не приближается к опасным значениям.



### 1.1.4. Агрометеорологической

Опасные явления	Место (наблюдательные подразделения КЦГМС)	Срок	Примечания
Переувлажнение почвы	нет	нет	нет
Засуха атмосферная	нет	нет	нет
Заморозки	нет	нет	нет

### 1.1.5. Радиационной

№	Станция мониторинга	Долгота, град.	Широта, град.	Высота, м	Пределы колебания фонового уровня	МЭД гамма-излучения, мкЗв/ч (мкР/ч)
1.	Балтийск	19.88	54.65	4	0,10 – 0,16 мкЗв/ч (10 – 16 мкР/ч)	0,12 (13)
2.	Мамоново	19.93	54.47	28		0,11 (12)
3.	Пионерский	20.15	54.95	39		0,12 (13)
4.	Калининград	20.55	54.72	21		0,13 (14)
5.	Железнодорожный	21.30	54.37	50		0,10 (11)
6.	Черняховск	21.77	54.63	25		0,10 (11)
7.	Советск	21.93	55.08	37		0,11 (12)

### 1.1.6. Химической (постоянно осуществляется собственниками и эксплуатирующими организациями стационарных химически опасных объектов)

Выбросов (сбросов) в атмосферу, гидросферу, и литосферу АХОВ на территориях химически опасных объектов, в санитарно-защитных и охранных зонах не обнаружено.

## 1.1.7. Геофизической

Геомагнитная обстановка:	спокойная с отдельными периодами неустойчивости
Вспышечная активность солнца:	низкая

## 1.1.8. Эпидемиологической, эпизоотической и фитосанитарной

Эпидемиологическая обстановка:	<b>неблагополучная по COVID-19.</b> На территории Калининградской области введены ограничительные мероприятия. (Постановление Правительства Калининградской области от 16 марта 2020 года № 134, с изменениями от 31 мая 2022 г. № 289).
Эпизоотическая обстановка:	благополучная
Фитосанитарная обстановка:	благополучная

## 1.1.9. Техногенные и природные ЧС, аварий и инциденты, близкие по параметрам к ЧС

Характер	Место	Дата	Описание
нет	нет	нет	нет

## 2. ПРОГНОСТИЧЕСКАЯ ИНФОРМАЦИЯ

## 2.1. Прогноз метеорологических условий по территории Калининградской области на сутки и последующие двое суток - (информация Калининградского ЦГМС)

Дата	18.11.2022	19.11.2022		20.11.2022
Время	09.00-21.00	21.00-09.00	09.00-21.00	21.00-09.00
Облачность	облачно с прояснениями	облачно с прояснениями	облачно с прояснениями	облачно с прояснениями
Осадки	местами слабые осадки в виде мокрого снега	местами небольшой снег	местами небольшой снег	без существенных осадков
Ветер	северо-восточный, восточный 6-11 м/с	северо-восточный, восточный 4-9 м/с	юго-восточный 5-10 м/с	юго-восточный, южный 5-10 м/с
Температура	-2...+2 <sup>0</sup> С	-3...-8 <sup>0</sup> С	0...-3 <sup>0</sup> С	-2...-7 <sup>0</sup> С
Явления	на дорогах местами снежный накат, гололедица	на дорогах местами снежный накат, гололедица	на дорогах местами снежный накат, гололедица	нет
Видимость	3-6 км	4-7 км	4-7 км	4-7 км
Выводы	<b>Метеорологические явления, способные вызвать ЧС не прогнозируются.</b>			

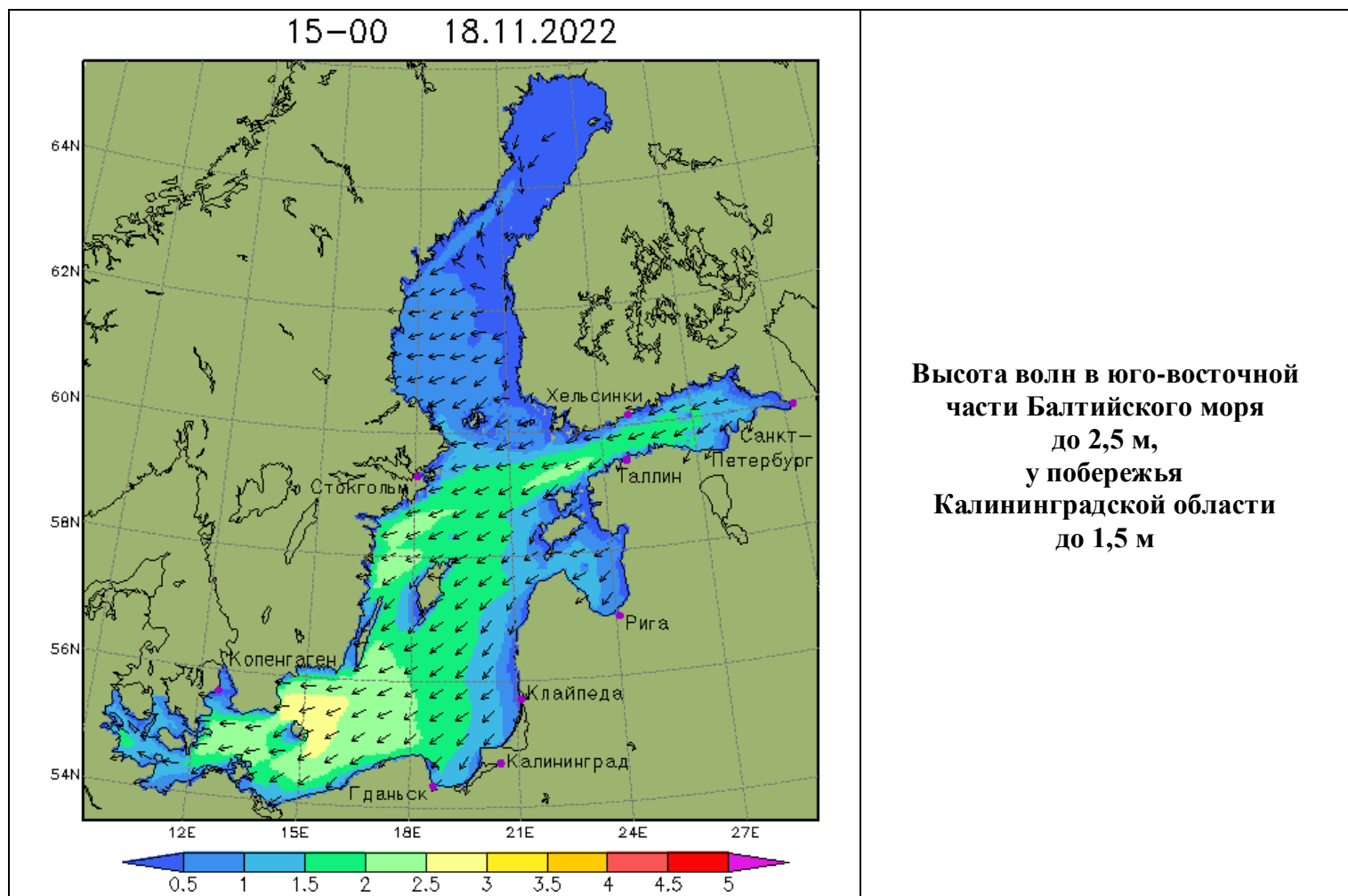
## 2.2. Вспомогательный прогноз метеорологических условий по пунктам Калининградской области на сутки (информация Гидрометцентра России)

Метеорологические величины	Пункты наблюдения					
	Балтийск	Пионерский	Калининград	Железнодорожный	Черняховск	Советск
Т воздуха днем/ночью, °С	1/-3	2/-4	1/-6	0/-6	0/-6	0/-5
Осадки, мм	0	0,6	0,1	0,1	0	0
Направление ветра	восточный	восточный	восточный	восточный	восточный	северо-восточный
Скорость ветра, м/с	5	6	4	4	4	4
Комментарий к прогнозу погоды	облачно с прояснениями, без осадков	облачно, небольшие осадки	облачно с прояснениями, небольшие кратковременные осадки	облачно, временами небольшие осадки	облачно, без осадков	облачно, без осадков

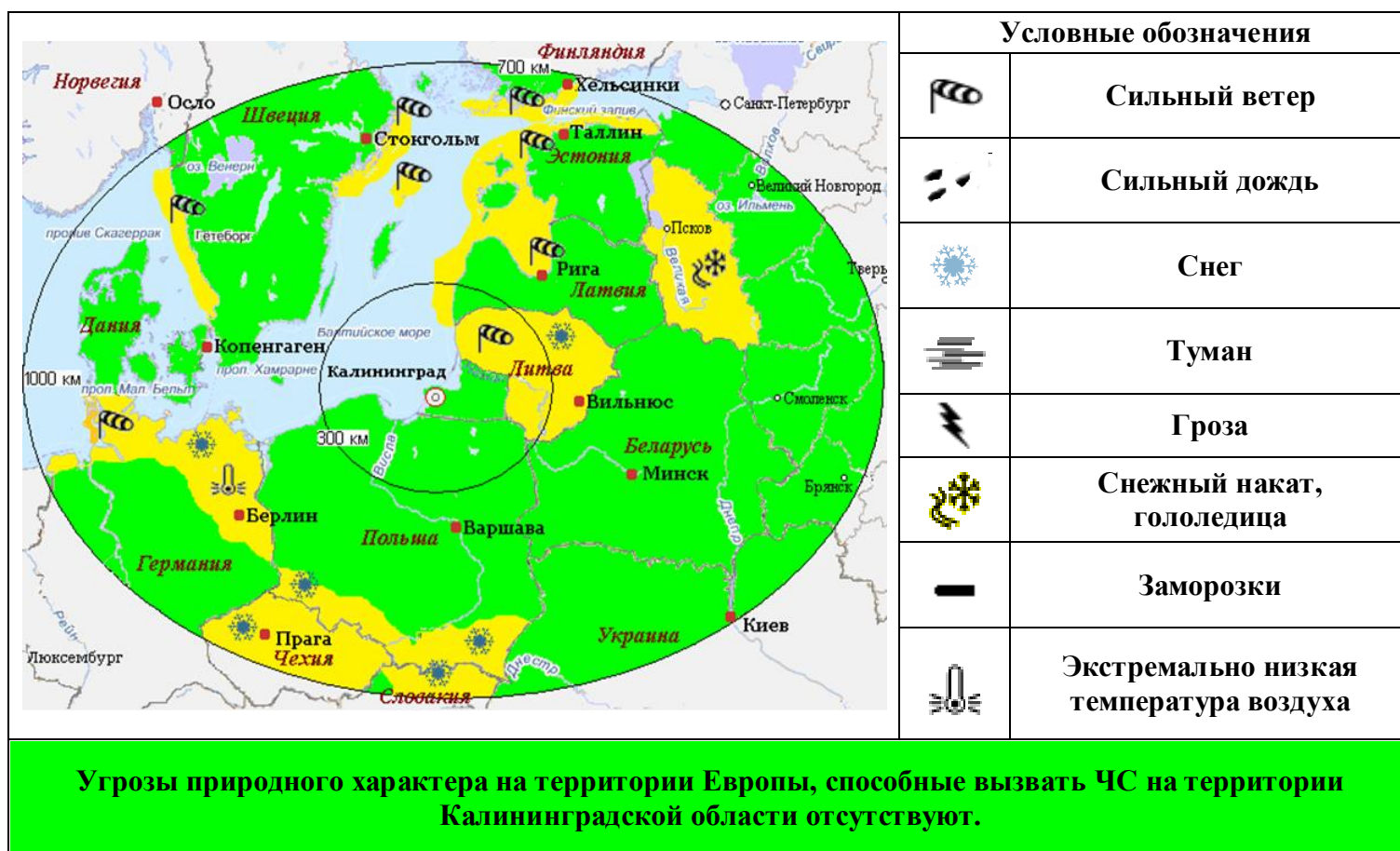
**2.3. Агрометеорологический прогноз:** в течение суток опасные агрометеорологические явления не прогнозируются.

**2.4. Прогноз космической погоды:** вспышечная активность низкая. Геомагнитное поле спокойное с отдельными периодами неустойчивости. Радиационная обстановка ожидается невозмущенная. Ожидается ухудшение условий КВ-радиосвязи в течение суток.

## 2.5. Прогноз высоты волны и направления волн в Балтийском море



## 2.6. Прогноз природных опасностей на территории Европы



## 3. ОЦЕНКА РИСКА

### 3.1. ПРОГНОЗ ЧРЕЗВЫЧАЙНЫХ СИТУАЦИЙ

#### 3.1.1. Природные чрезвычайные ситуации

Возможные ЧС:

(на основании анализа данных многолетних наблюдений, краткосрочного метеопрогноза, с учетом возможных природных опасностей на территории европейских стран)

**не прогнозируются.**

#### 3.1.2. Техногенные чрезвычайные ситуации

Возможные ЧС:

(на основании анализа данных многолетних наблюдений)

**локального характера, обусловленные:**

- авариями на автодорогах (0,003);
- авариями на судах (0,002);
- авариями на коммунальных системах жизнеобеспечения (0,003).

#### 3.1.3. Биолого-социальные чрезвычайные ситуации

Возможные ЧС:

(на основании данных многолетних наблюдений и анализа эпидемиологической, эпизоотической и фитосанитарной обстановки)

**не прогнозируются.**