

Государственное бюджетное учреждение Калининградской области
«Отряд государственной противопожарной службы и обеспечения мероприятий гражданской обороны»
ОТДЕЛ МОНИТОРИНГА И ПРОГНОЗИРОВАНИЯ ЧРЕЗВЫЧАЙНЫХ СИТУАЦИЙ
Centre of monitoring and forecasting of extreme situations

236003 г. Калининград, Московский пр-т, 188
тел., факс (4012) 311-288; E-mail: tcmp_klg@mail.ru

7 октября 2022 года

№ 954 - ОМПЧС

ОПЕРАТИВНЫЙ ЕЖЕДНЕВНЫЙ ПРОГНОЗ
чрезвычайных ситуаций с 7 октября 2022 года по 8 октября 2022 года
(графический вариант)

Дежурный ОМП ЧС

Е.В. Мусатова

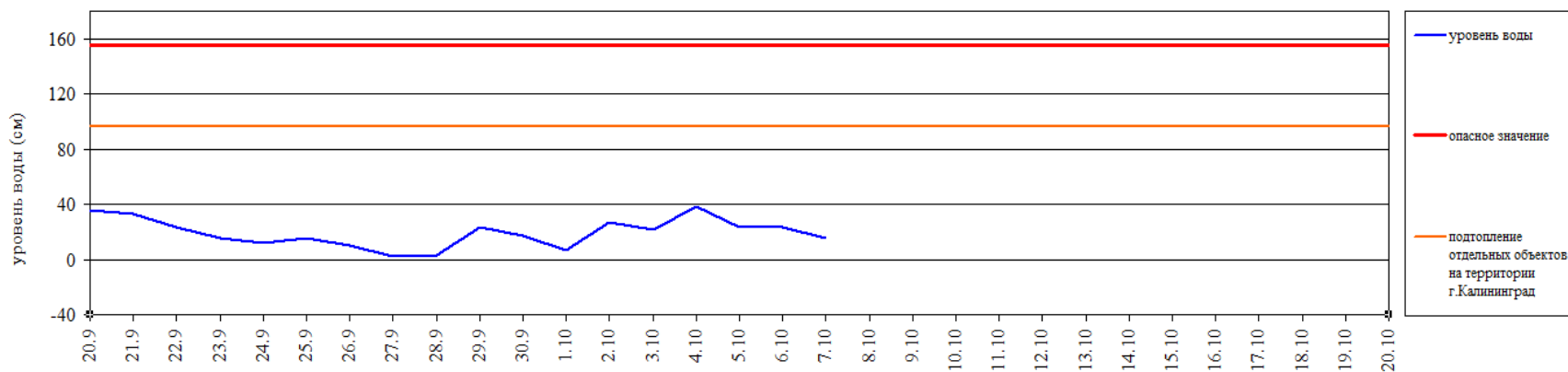
ГИДРОЛОГИЧЕСКАЯ ОБСТАНОВКА

на 8.00 7 октября 2022 г.

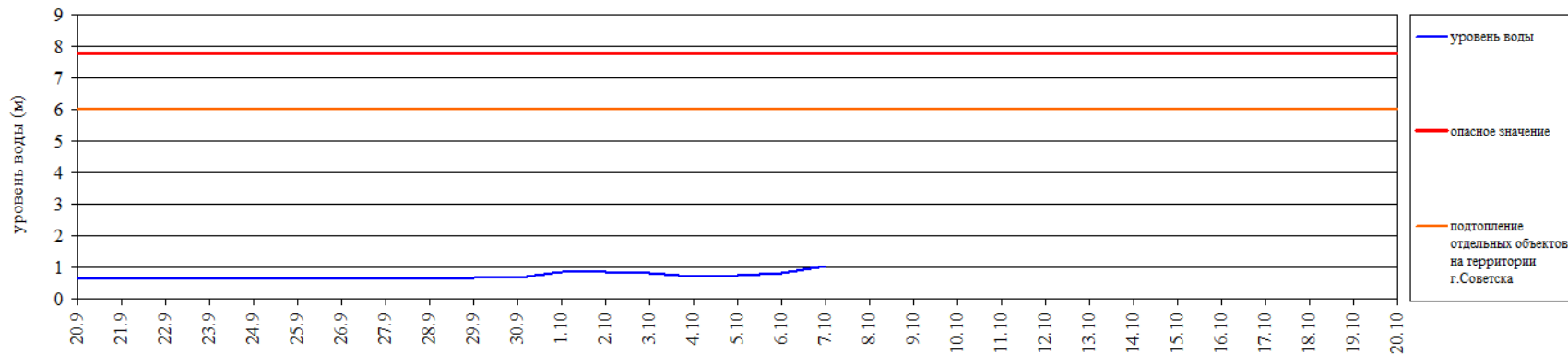
Паводковая обстановка (существенные изменения в режиме рек области):

уровень воды на реках области не приближается к опасным значениям

Уровень воды в р. Преголя относительно "0" поста МПК (г. Калининград)



Уровень воды в р. Неман (г. Смалининкай, Литва)

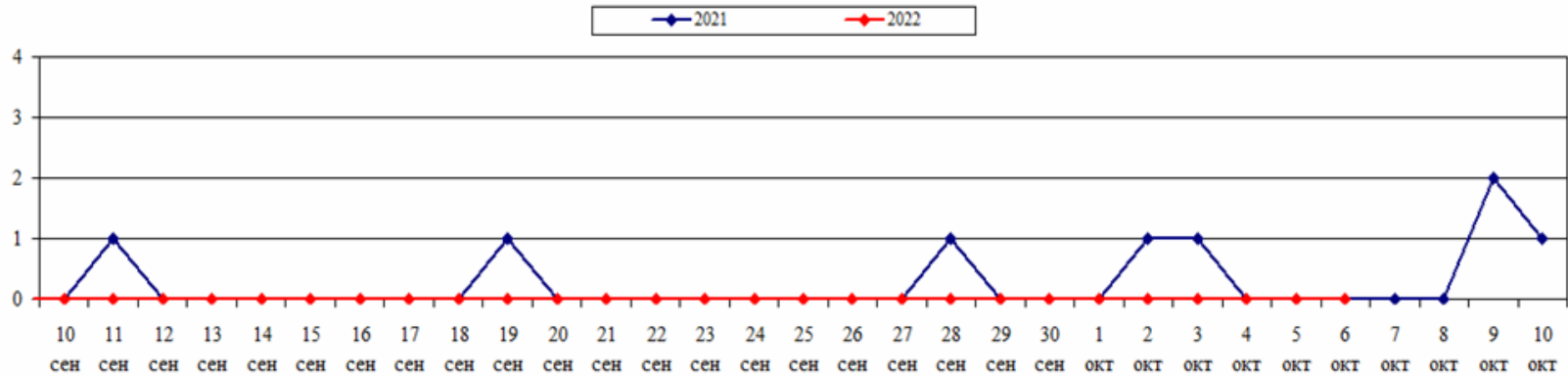


ЛЕСОПОЖАРНАЯ ОБСТАНОВКА

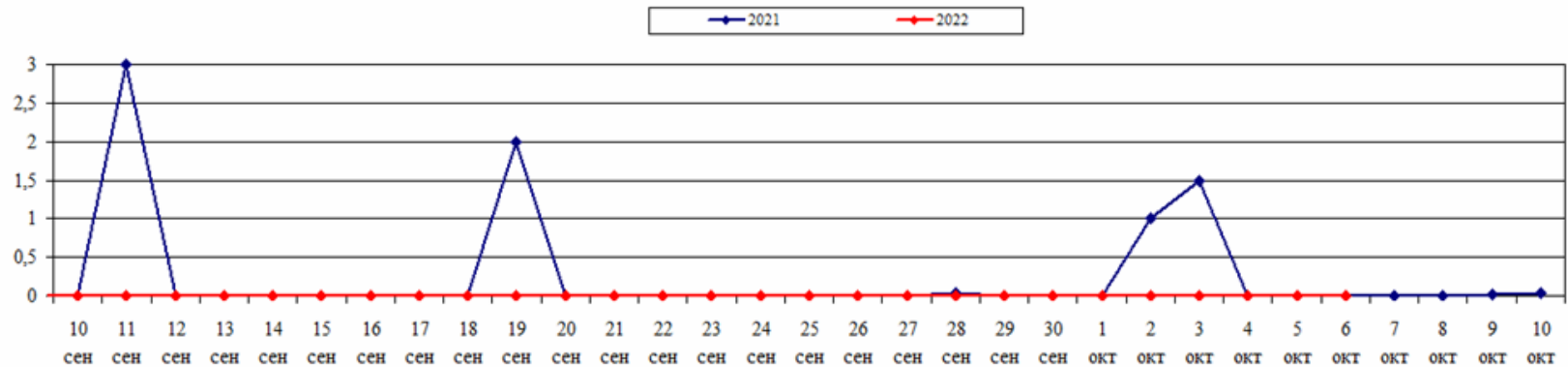
на 6 октября 2022 г.

	За сутки	Всего в 2022 году
Количество природных пожаров:	0	1287
в том числе ландшафтных пожаров:	0	1277
в том числе лесных пожаров:	0	10
Действующие лесные пожары	нет	

Количество ландшафтных пожаров (2021-2022 гг., сентябрь, октябрь)

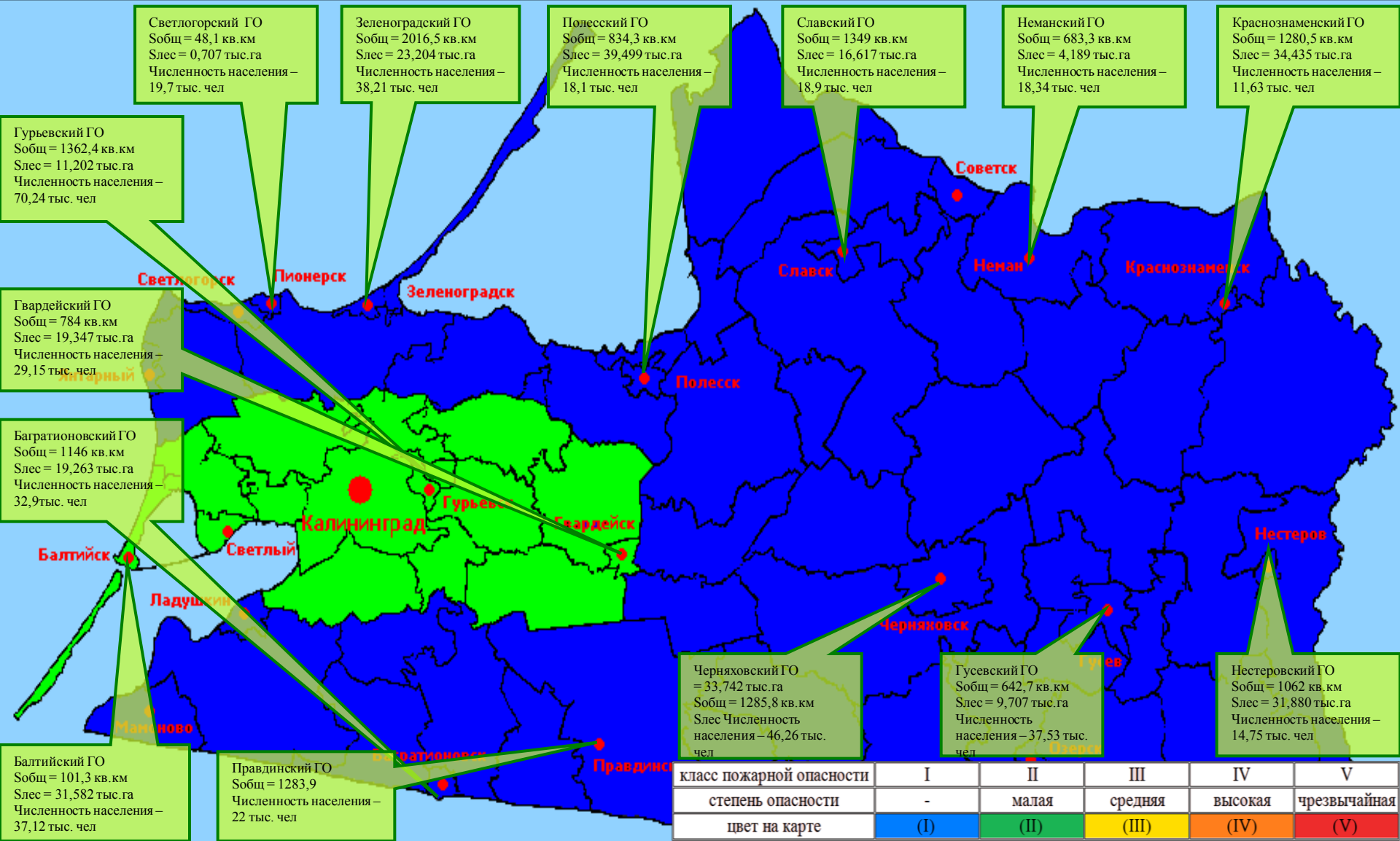


Площадь ландшафтных пожаров (2021-2022 гг., сентябрь, октябрь)



ПОЖАРНАЯ ОПАСНОСТЬ ЛЕСОВ В КАЛИНИНГРАДСКОЙ ОБЛАСТИ ПО УСЛОВИЯМ ПОГОДЫ на 6 октября 2022 г.

По Калининградской области пожароопасность 1-2 класса.



Светлогорский ГО
Собщ = 48,1 кв. км
Слес = 0,707 тыс. га
Численность населения – 19,7 тыс. чел

Зеленоградский ГО
Собщ = 2016,5 кв. км
Слес = 23,204 тыс. га
Численность населения – 38,21 тыс. чел

Полесский ГО
Собщ = 834,3 кв. км
Слес = 39,499 тыс. га
Численность населения – 18,1 тыс. чел

Славский ГО
Собщ = 1349 кв. км
Слес = 16,617 тыс. га
Численность населения – 18,9 тыс. чел

Неманский ГО
Собщ = 683,3 кв. км
Слес = 4,189 тыс. га
Численность населения – 18,34 тыс. чел

Краснознаменский ГО
Собщ = 1280,5 кв. км
Слес = 34,435 тыс. га
Численность населения – 11,63 тыс. чел

Гурьевский ГО
Собщ = 1362,4 кв. км
Слес = 11,202 тыс. га
Численность населения – 70,24 тыс. чел

Гвардейский ГО
Собщ = 784 кв. км
Слес = 19,347 тыс. га
Численность населения – 29,15 тыс. чел

Багратионовский ГО
Собщ = 1146 кв. км
Слес = 19,263 тыс. га
Численность населения – 32,9 тыс. чел

Балтийский ГО
Собщ = 101,3 кв. км
Слес = 31,582 тыс. га
Численность населения – 37,12 тыс. чел

Правдинский ГО
Собщ = 1283,9 кв. км
Численность населения – 22 тыс. чел

Черняховский ГО
Собщ = 33,742 тыс. га
Слес = 1285,8 кв. км
Численность населения – 46,26 тыс. чел

Гусевский ГО
Собщ = 642,7 кв. км
Слес = 9,707 тыс. га
Численность населения – 37,53 тыс. чел

Нестеровский ГО
Собщ = 1062 кв. км
Слес = 31,880 тыс. га
Численность населения – 14,75 тыс. чел

МЕТЕОРОЛОГИЧЕСКИЙ ПРОГНОЗ ПО ТЕРРИТОРИИ КАЛИНИНГРАДСКОЙ ОБЛАСТИ с 9.00 7 октября 2022 г. до 9.00 8 октября 2022 г.

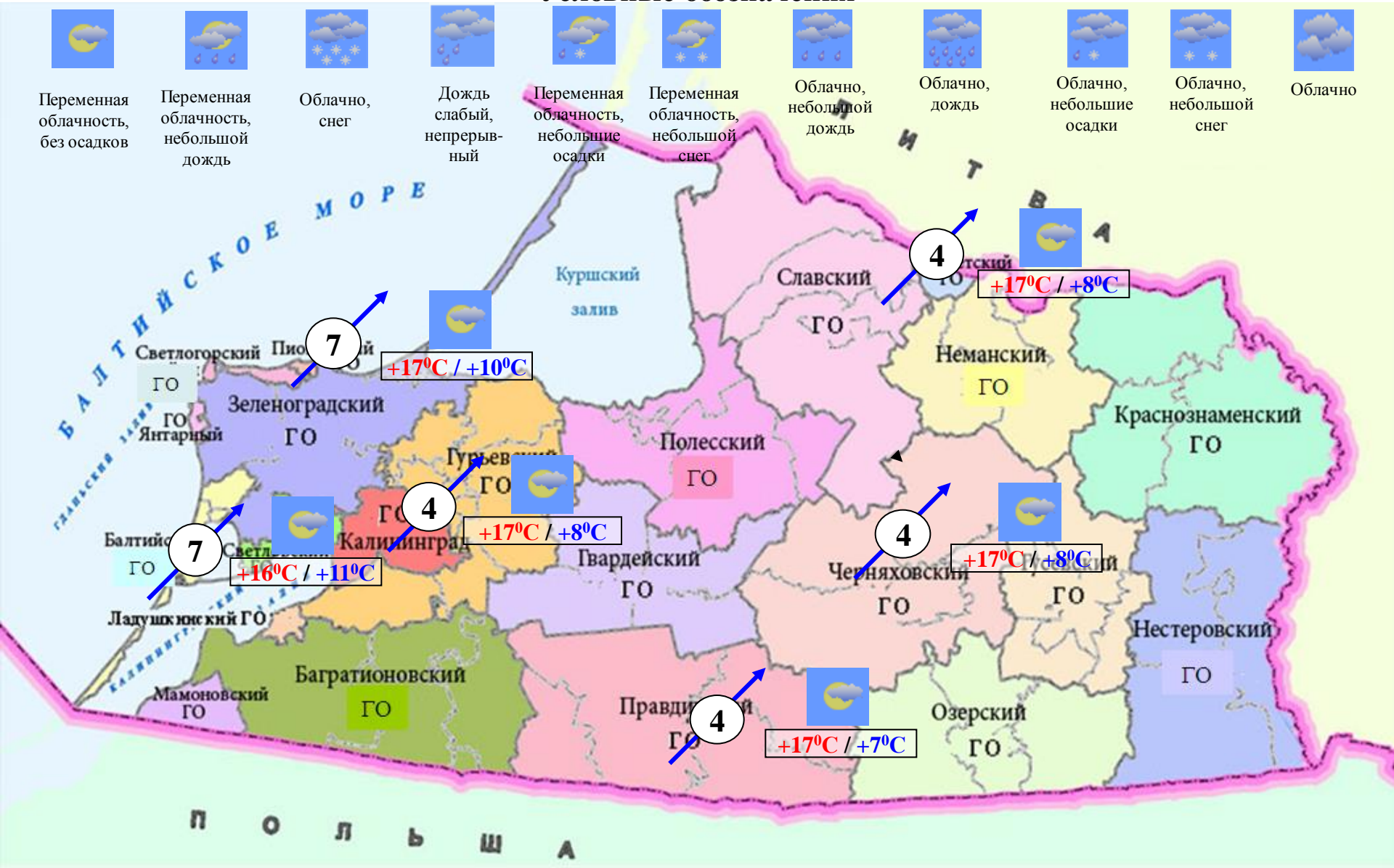
Метеорологические явления, способные вызвать ЧС не прогнозируются.

	День	Ночь
Облачность	переменная облачность	облачно с прояснениями
Осадки	без осадков	без осадков Куршский залив
Ветер	юго-западный, южный 5-10 м/с	южный, юго-западный 6-11 м/с
Температура	+13...+18°C	+6...+11°C
Явления	нет	нет
Видимость	3-7 км	3-7 км



ДЕТАЛИЗИРОВАННЫЙ МЕТЕОРОЛОГИЧЕСКИЙ ПРОГНОЗ ПО КАЛИНИНГРАДСКОЙ ОБЛАСТИ с 9.00 7 октября 2022 г. до 9.00 8 октября 2022 г.

Условные обозначения



**РИСКИ ВОЗНИКНОВЕНИЯ ЧС,
СВЯЗАННЫХ С НЕБЛАГОПРИЯТНЫМИ ЯВЛЕНИЯМИ,
НА ТЕРРИТОРИИ КАЛИНИНГРАДСКОЙ ОБЛАСТИ
с 9.00 7 октября 2022 г. до 9.00 8 октября 2022 г.**

**Риск возникновения ЧС
незначительный.**

