

20 октября 2022 г.

№ 994 - ОМПЧС
 Организациям и учреждениям
 в соответствии с Табелем передачи
 прогностической информации

ОПЕРАТИВНЫЙ ЕЖЕДНЕВНЫЙ ПРОГНОЗ
чрезвычайных ситуаций (ЧС) на территории Калининградской области
с 20 октября 2022 года по 21 октября 2022 года

Подготовлен на основании информации Калининградского ЦГМС, Управления Федеральной службы по надзору в сфере защиты прав потребителей и благополучия человека по Калининградской области, Центрального управления Федеральной службы по экологическому, технологическому и атомному надзору, ИЗМИРАН, Филиала ФГБУ «Администрация морских портов Балтийского моря» в порту Калининград

ПРЕДУПРЕЖДЕНИЙ
об опасных гидрометеорологических явлениях нет.

| | | | | | | | |
|--|------------------|---|--|---|---|---|--|
|  | Погода безопасна |  | Погода потенциально опасна, возможны неблагоприятные (НЯ) гидрометеорологические явления |  | Погода опасна. Имеется вероятность стихийных бедствий, нанесения ущерба |  | Погода очень опасна. Имеется вероятность крупных разрушений и катастроф. |
|--|------------------|---|--|---|---|---|--|

1. АНАЛИЗ РИСКА
(ОПЕРАТИВНАЯ ИНФОРМАЦИЯ)

1.1. АНАЛИЗ ОБСТАНОВКИ

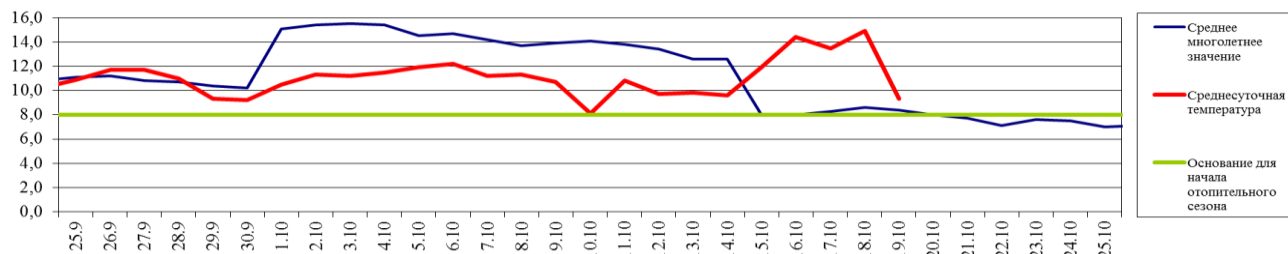
1.1.1. Метеорологической на 06.00 МСК по данным Гидрометцентра России (meteoinfo.ru)

| Метеорологические величины | Балтийск | Пионерский | Калининград | Железнодорожный | Черняховск | Советск |
|----------------------------|-----------------|-----------------|--------------|-----------------|------------|---------|
| Т воздуха, °С | 10,0 | 9,0 | 5,7 | 4,7 | 3,2 | 2,7 |
| Направление ветра | северо-западный | северо-западный | юго-западный | штиль | штиль | штиль |
| Скорость ветра, м/с | 2 | 1 | 2 | 0 | 0 | 0 |
| Видимость, км | 20 | 10 | 4 | 20 | 20 | 20 |
| Осадки за 12 ч., мм | 0,4 | 0,4 | 0,2 | 0,1 | 0 | 0 |
| Комментарий к погоде | нет | нет | дымка | нет | нет | нет |

Вывод: метеорологические явления, способные вызвать ЧС, не наблюдались.

1.1.2. Средняя суточная температура воздуха в г. Калининград

Отопительный период должен начинаться не позднее и заканчиваться не ранее дня, следующего за днем окончания 5-дневного периода, в течение которого соответственно среднесуточная температура наружного воздуха ниже 8°С или среднесуточная температура наружного воздуха выше 8°С. (Постановление Правительства РФ от 06.05.2011 г. №354 (в ред. Постановления Правительства РФ от 25.12.2015 г. № 1434) «О предоставлении коммунальных услуг собственникам и пользователям помещений в многоквартирных домах и жилых домов»).



1.1.3. Гидрологической (информация Калининградского ЦГМС - филиала ФГБУ Северо-Западное Администрации Морского порта Калининград)

Паводковая обстановка (существенные изменения в режиме рек области):

уровень воды на реках области не приближается к опасным значениям.



1.1.4. Агрометеорологической

| Опасные явления | Место (наблюдательные подразделения КЦГМС) | Срок | Примечания |
|----------------------|--|------|------------|
| Переувлажнение почвы | нет | нет | нет |
| Засуха атмосферная | нет | нет | нет |
| Заморозки | нет | нет | нет |

1.1.5. Радиационной

| № | Станция мониторинга | Долгота, град. | Широта, град. | Высота, м | Пределы колебания фонового уровня | МЭД гамма-излучения, мкЗв/ч (мкР/ч) |
|----|---------------------|----------------|---------------|-----------|---------------------------------------|-------------------------------------|
| 1. | Балтийск | 19.88 | 54.65 | 4 | 0,10 – 0,16 мкЗв/ч (10 – 16 мкР/ч) | 0,13 (14) |
| 2. | Мамоново | 19.93 | 54.47 | 28 | | 0,10 (11) |
| 3. | Пионерский | 20.15 | 54.95 | 39 | | 0,13 (14) |
| 4. | Калининград | 20.55 | 54.72 | 21 | | 0,13 (14) |
| 5. | Железнодорожный | 21.30 | 54.37 | 50 | | 0,10 (11) |
| 6. | Черняховск | 21.77 | 54.63 | 25 | | 0,12 (13) |
| 7. | Советск | 21.93 | 55.08 | 37 | | 0,12 (13) |

1.1.6. Химической (постоянно осуществляется собственниками и эксплуатирующими организациями стационарных химически опасных объектов)

Выбросов (сбросов) в атмосферу, гидросферу, и литосферу АХОВ на территориях химически опасных объектов, в санитарно-защитных и охранных зонах не обнаружено.

1.1.7. Геофизической

| | |
|-------------------------------|---|
| Геомагнитная обстановка: | спокойная с отдельными периодами неустойчивости |
| Вспышечная активность солнца: | низкая |

1.1.8. Эпидемиологической, эпизоотической и фитосанитарной

| | |
|---------------------------------------|---|
| Эпидемиологическая обстановка: | неблагополучная по COVID-19. На территории Калининградской области введены ограничительные мероприятия. (Постановление Правительства Калининградской области от 16 марта 2020 года № 134, с изменениями от 31 мая 2022 г. № 289). |
| Эпизоотическая обстановка: | благополучная |
| Фитосанитарная обстановка: | благополучная |

1.1.9. Техногенные и природные ЧС, аварий и инциденты, близкие по параметрам к ЧС

| Характер | Место | Дата | Описание |
|----------|-------|------|----------|
| нет | нет | нет | нет |

2. ПРОГНОСТИЧЕСКАЯ ИНФОРМАЦИЯ

2.1. Прогноз метеорологических условий по территории Калининградской области на сутки и последующие двое суток - (информация Калининградского ЦГМС)

| Дата | 20.10.2022 | 21.10.2022 | | 22.10.2022 |
|-------------|---|-------------------------------|-------------------------------|------------------------------|
| Время | 09.00-21.00 | 21.00-09.00 | 09.00-21.00 | 21.00-09.00 |
| Облачность | переменная облачность | облачно с прояснениями | облачно с прояснениями | облачно с прояснениями |
| Осадки | без существенных осадков | без существенных осадков | без существенных осадков | небольшой дождь |
| Ветер | северо-западный, северный 5-10 м/с | южный, юго-восточный 5-10 м/с | южный, юго-восточный 5-10 м/с | южный, юго-восточный 3-8 м/с |
| Температура | +9...+12 ⁰ С | +1...+6 ⁰ С | +9...+13 ⁰ С | +3...+8 ⁰ С |
| Явления | нет | нет | нет | нет |
| Видимость | 4-7 км | 4-7 км | 4-7 км | 4-7 км |
| Выводы | Метеорологические явления, способные вызвать ЧС не прогнозируются. | | | |

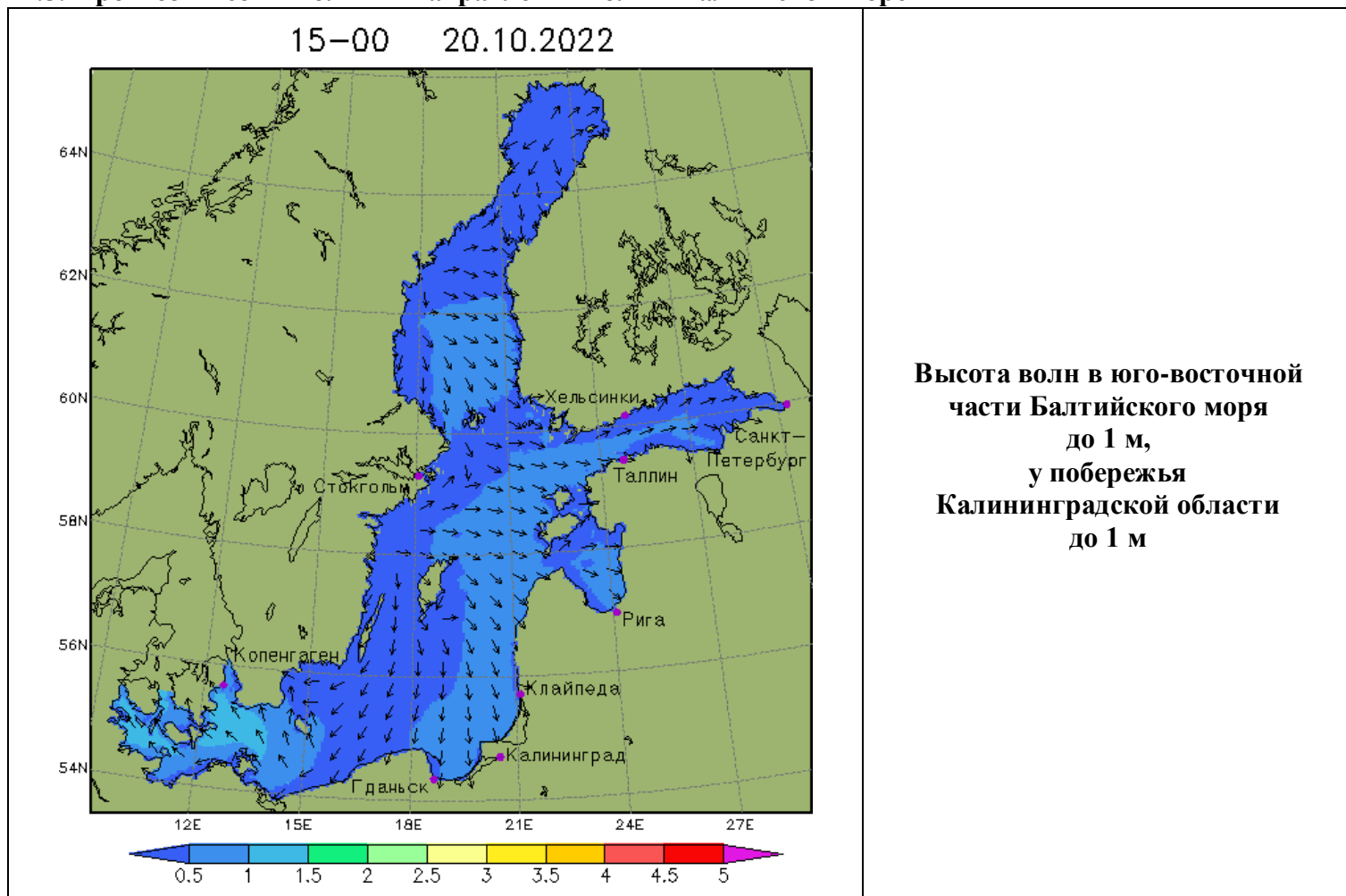
2.2. Вспомогательный прогноз метеорологических условий по пунктам Калининградской области на сутки (информация Гидрометцентра России)

| Метеорологические величины | Пункты наблюдения | | | | | |
|-------------------------------|-------------------------------------|-------------------------------------|-------------------------------------|-------------------------------------|--|--|
| | Балтийск | Пионерский | Калининград | Железнодорожный | Черняховск | Советск |
| Т воздуха днем/ночью, °С | 11/6 | 13/5 | 12/3 | 12/3 | 12/3 | 11/3 |
| Осадки, мм | 0 | 0 | 0 | 0 | 0,1 | 0,1 |
| Направление ветра | западный | западный | западный | западный | западный | западный |
| Скорость ветра, м/с | 3 | 4 | 2 | 1 | 1 | 2 |
| Комментарий к прогнозу погоды | облачно с прояснениями, без осадков | облачно с прояснениями, без осадков | облачно с прояснениями, без осадков | облачно с прояснениями, без осадков | облачно, небольшой кратковременный дождь | облачно, небольшой кратковременный дождь |

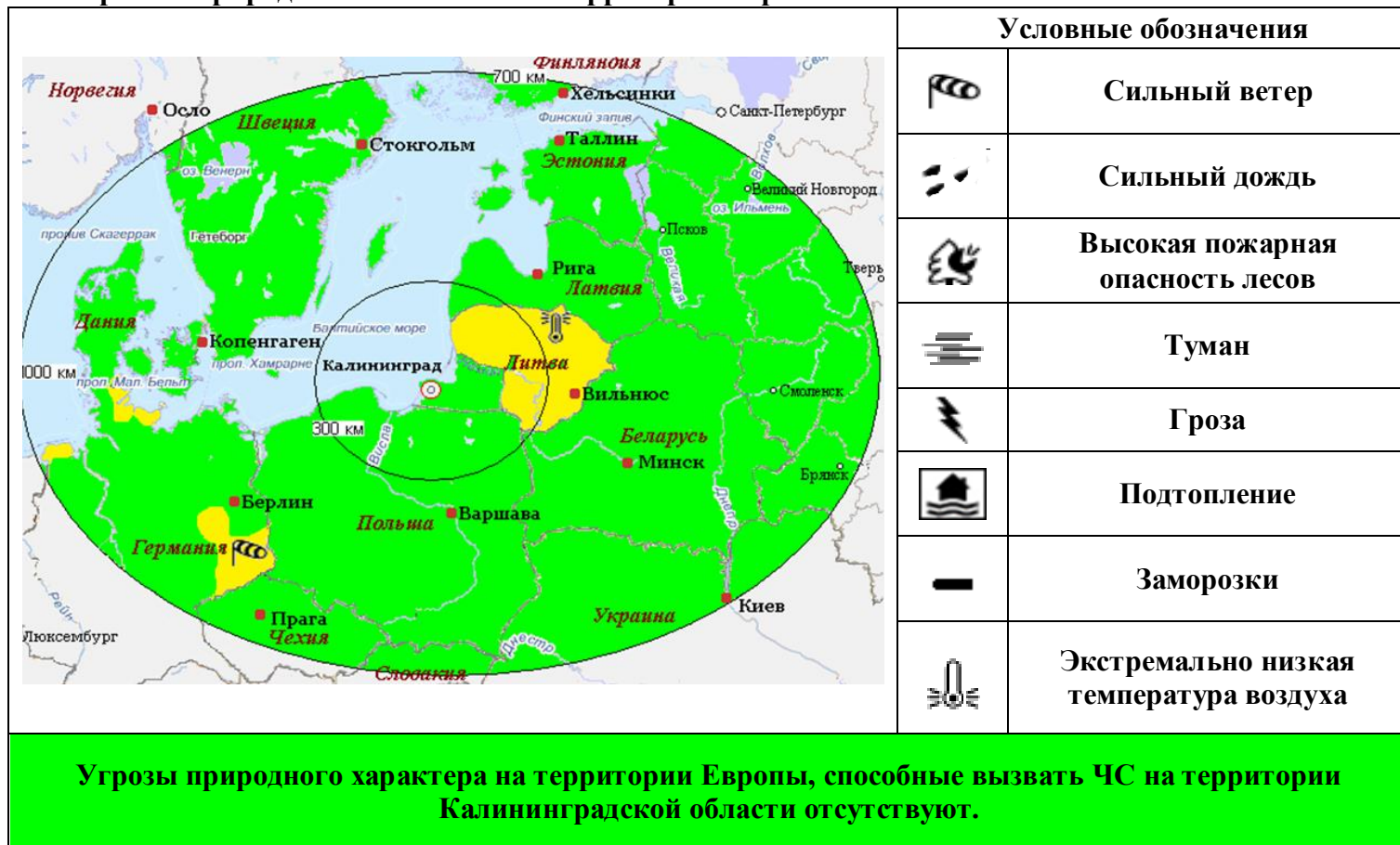
2.3. Агрометеорологический прогноз: в течение суток опасные агрометеорологические явления не прогнозируются.

2.4. Прогноз космической погоды: вспышечная активность низкая. Геомагнитное поле спокойное с отдельными периодами неустойчивости. Радиационная обстановка ожидается умеренная. Ожидается ухудшение условий КВ-радиосвязи в течение суток.

2.5. Прогноз высоты волны и направления волн в Балтийском море



2.6. Прогноз природных опасностей на территории Европы



3. ОЦЕНКА РИСКА

3.1. ПРОГНОЗ ЧРЕЗВЫЧАЙНЫХ СИТУАЦИЙ

3.1.1. Природные чрезвычайные ситуации

Возможные ЧС:
(на основании анализа данных многолетних наблюдений, краткосрочного метеопрогноза, с учетом возможных природных опасностей на территории европейских стран)

не прогнозируются.

3.1.2. Техногенные чрезвычайные ситуации

Возможные ЧС:
(на основании анализа данных многолетних наблюдений)

локального характера, обусловленные:
- авариями на автодорогах (0,003);
- авариями на судах (0,003);
- авариями на коммунальных системах жизнеобеспечения (0,003).

3.1.3. Биолого-социальные чрезвычайные ситуации

Возможные ЧС:
(на основании данных многолетних наблюдений и анализа эпидемиологической, эпизоотической и фитосанитарной обстановки)

не прогнозируются.

Дежурный по отделу
Начальник отдела

И.П. Гаврилюк
А.А. Юрченко