

Государственное бюджетное учреждение Калининградской области
«Отряд государственной противопожарной службы и обеспечения мероприятий гражданской обороны»
ОТДЕЛ МОНИТОРИНГА И ПРОГНОЗИРОВАНИЯ ЧРЕЗВЫЧАЙНЫХ СИТУАЦИЙ
Centre of monitoring and forecasting of extreme situations

236003 г. Калининград, Московский пр-т, 188
тел., факс (4012) 311-288; E-mail: tcmp_klg@mail.ru

22 сентября 2022 года

№ 906 - ОМПЧС

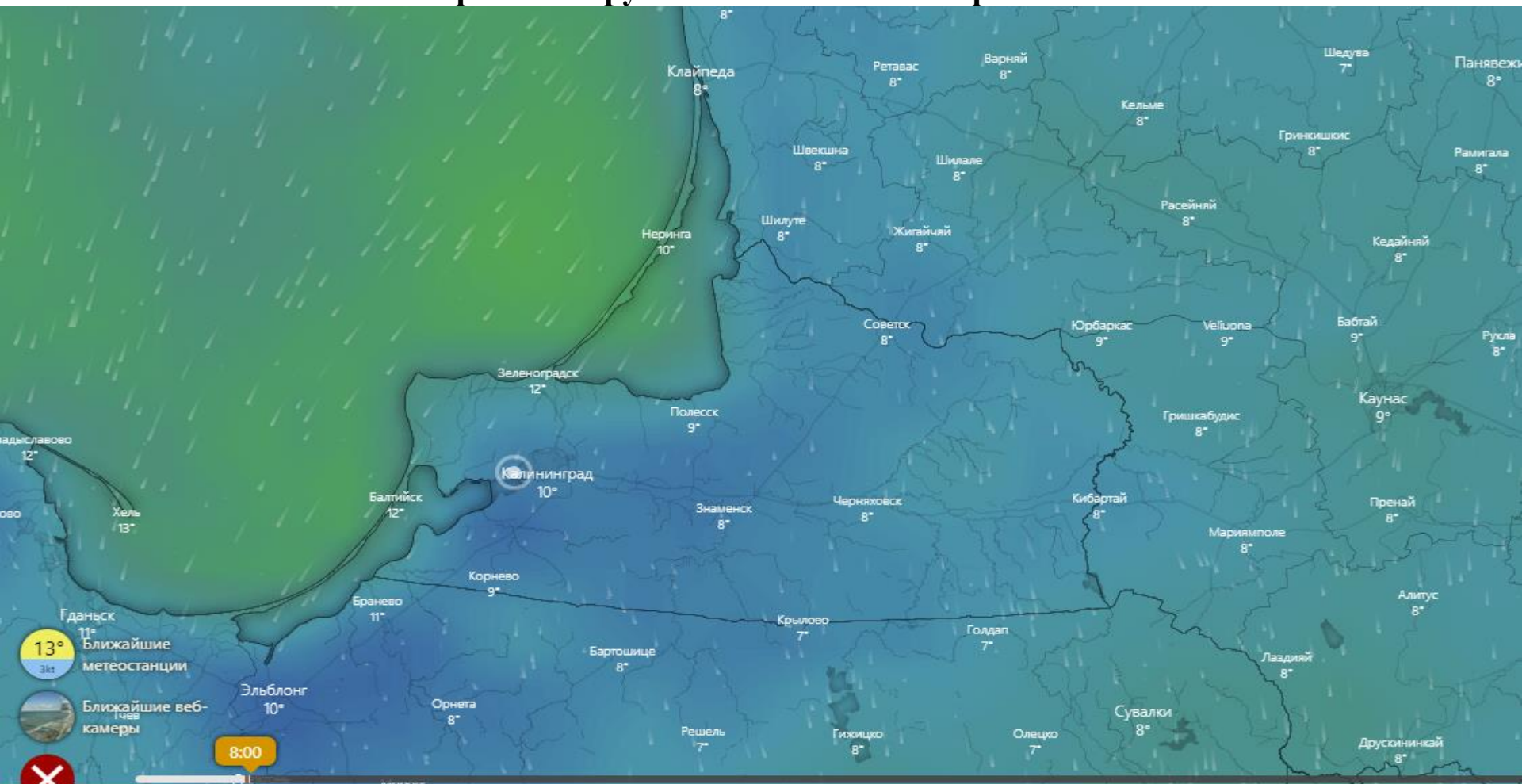
ОПЕРАТИВНЫЙ ЕЖЕДНЕВНЫЙ ПРОГНОЗ
чрезвычайных ситуаций с 22 сентября 2022 года по 23 сентября 2022 года
(графический вариант)

Дежурный ОМП ЧС

И.П. Гаврилюк

СИНОПТИЧЕСКИЕ ПРОЦЕССЫ, ОБУСЛАВЛИВАЮЩИЕ МЕТЕОУСЛОВИЯ НА ТЕРРИТОРИИ КАЛИНИНГРАДСКОЙ ОБЛАСТИ

ветровая нагрузка на 08.00 22 сентября 2022 г.



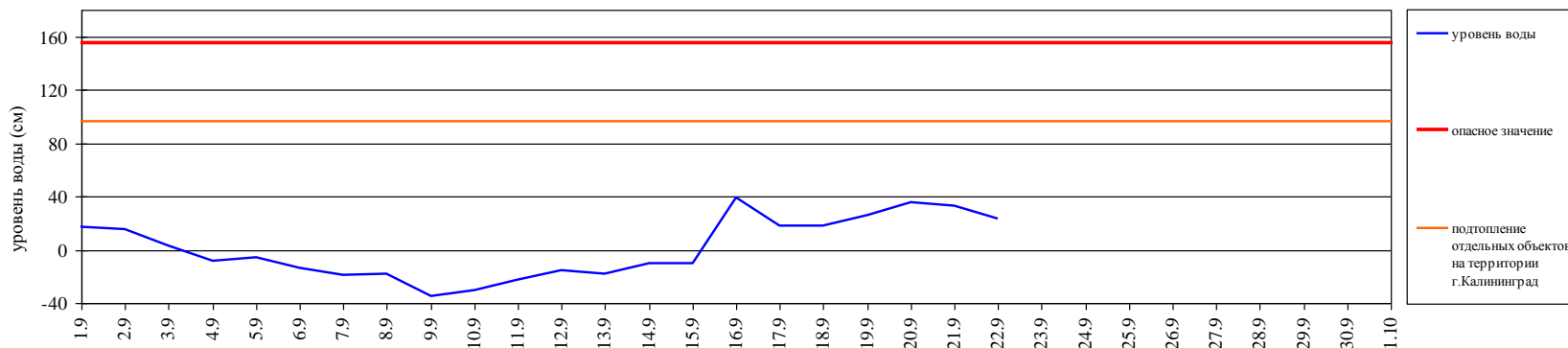
| | Четверг 22 | | | | | | Пятница 23 | | | | | | Суббота 24 | | | | | | Воскресен. 25 | | | | | | Понедел | | | | | | | | | |
|------------------|------------|----|-----|-----|-----|-----|------------|----|----|----|-----|-----|------------|-----|-----|-----|----|----|---------------|-----|-----|-----|-----|-----|---------|----|----|-----|-----|-----|-----|-----|----|----|
| Часы | 2 | 5 | 8 | 11 | 14 | 17 | 20 | 23 | 2 | 5 | 8 | 11 | 14 | 17 | 20 | 23 | 2 | 5 | 8 | 11 | 14 | 17 | 20 | 23 | 2 | 5 | | | | | | | | |
| Температура °C | 9° | 8° | 10° | 13° | 14° | 13° | 10° | 8° | 9° | 8° | 10° | 13° | 13° | 12° | 10° | 10° | 9° | 8° | 9° | 12° | 13° | 13° | 11° | 10° | 9° | 8° | 8° | 14° | 16° | 15° | 11° | 10° | 9° | 9° |
| Дождь mm | | | | 0.2 | | | | | | | 0.3 | 0.6 | 0.6 | 0.4 | | | | | 0.2 | 0.7 | 0.4 | | | | | | | | | | | | | |
| Ветер m/s | 3 | 2 | 2 | 4 | 4 | 4 | 2 | 2 | 2 | 2 | 2 | 3 | 3 | 1 | 1 | 1 | 1 | 1 | 1 | 2 | 1 | 1 | 1 | 2 | 1 | 1 | 1 | 0 | 1 | 3 | 3 | 3 | 3 | |
| Порывы ветра m/s | 3 | 4 | 4 | 6 | 9 | 9 | 4 | 4 | 3 | 5 | 7 | 7 | 5 | 2 | 2 | 2 | 2 | 2 | 3 | 5 | 5 | 3 | 2 | 2 | 2 | 3 | 3 | 3 | 3 | 5 | 5 | 5 | 5 | |
| Напр. ветра | ↙ | ↙ | ↙ | ↙ | ↙ | ↙ | ↙ | ↙ | ↙ | ↙ | ↙ | ↙ | ↙ | ↙ | ↙ | ↙ | ↙ | ↙ | ↙ | ↙ | ↙ | ↙ | ↙ | ↙ | ↙ | ↙ | ↙ | ↙ | ↙ | ↙ | ↙ | ↙ | ↙ | |

ГИДРОЛОГИЧЕСКАЯ ОБСТАНОВКА на 8.00 22 сентября 2022 г.

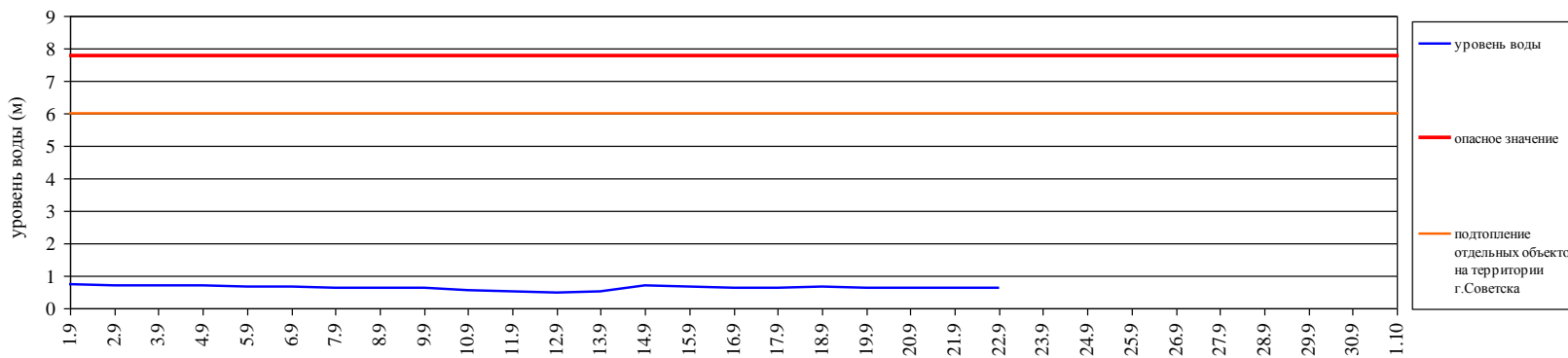
Паводковая обстановка (существенные изменения в режиме рек области):

уровень воды на реках области не приближается к опасным значениям

Уровень воды в р. Преголя относительно "0" поста МПК (г. Калининград)



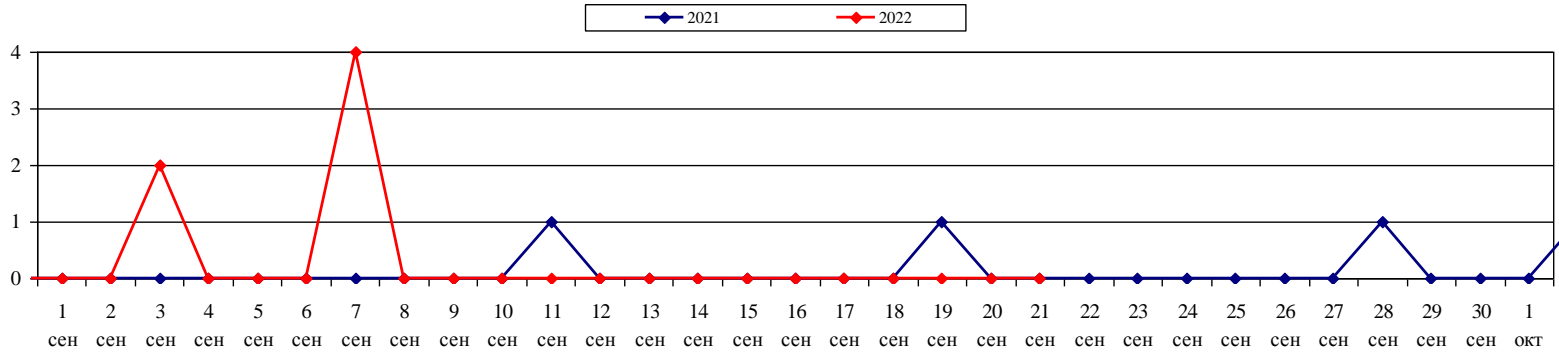
Уровень воды в р. Неман (г. Смалнинкай, Литва)



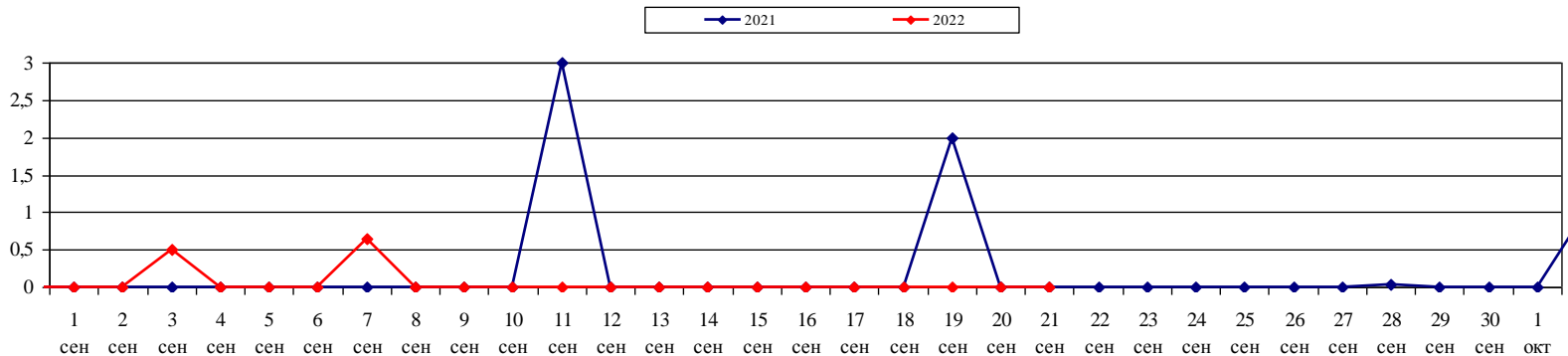
ЛЕСОПОЖАРНАЯ ОБСТАНОВКА на 21 сентября 2022 г.

| | За сутки | Всего в 2022 году |
|----------------------------------|------------|-------------------|
| Количество природных пожаров: | 0 | 1287 |
| в том числе ландшафтных пожаров: | 0 | 1277 |
| в том числе лесных пожаров: | 0 | 10 |
| Действующие лесные пожары | нет | |

Количество ландшафтных пожаров (2021-2022 гг., сентябрь)

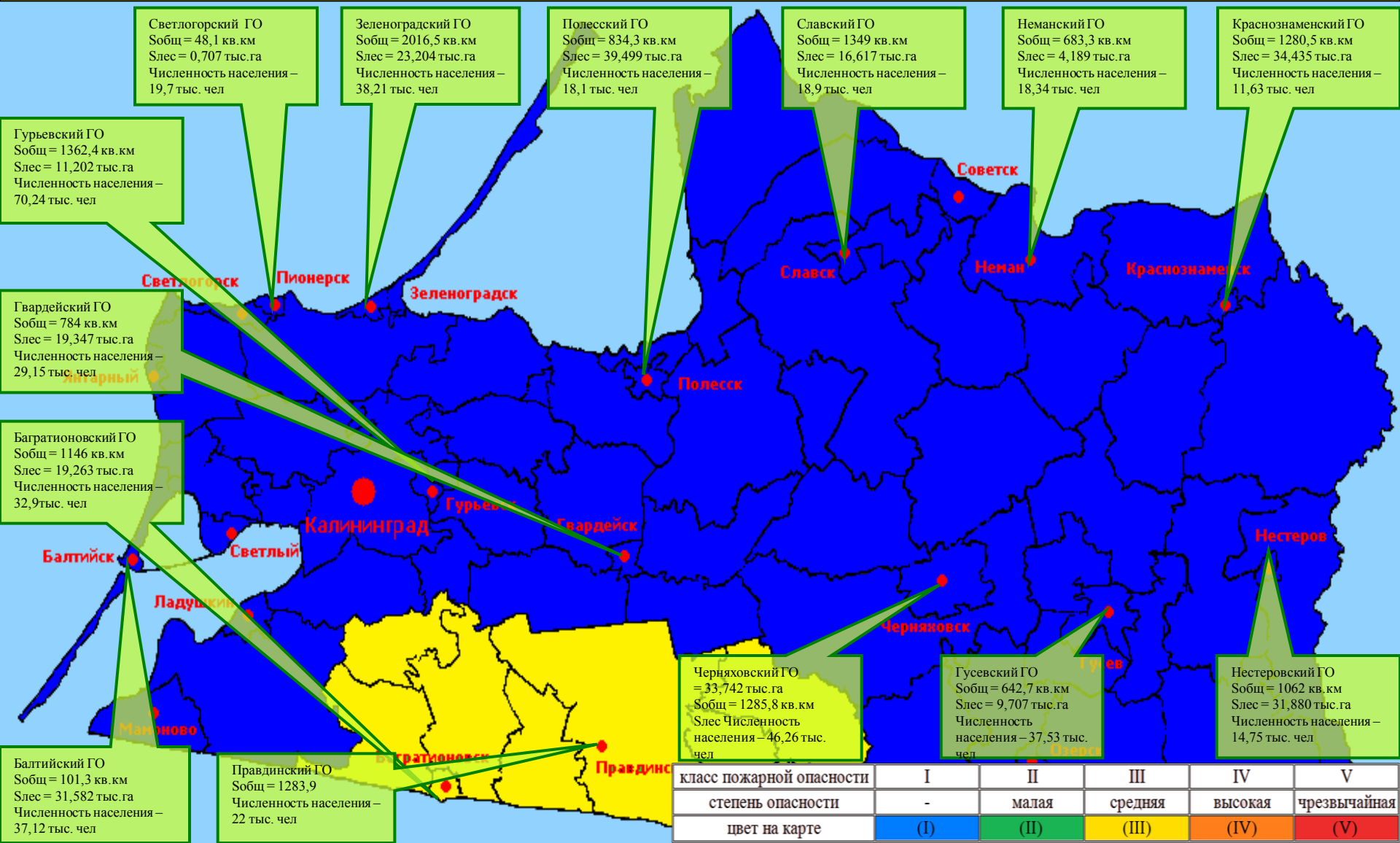


Площадь ландшафтных пожаров (2021-2022 гг., сентябрь)



ПОЖАРНАЯ ОПАСНОСТЬ ЛЕСОВ В КАЛИНИНГРАДСКОЙ ОБЛАСТИ ПО УСЛОВИЯМ ПОГОДЫ на 21 сентября 2022 г.

22-23.09 по Калининградской области ожидается пожароопасность 1 класса,
в Железнодорожном 3 класса, 24.09 1-2 класса, местами 3 класса



МЕТЕОРОЛОГИЧЕСКИЙ ПРОГНОЗ ПО ТЕРРИТОРИИ КАЛИНИНГРАДСКОЙ ОБЛАСТИ с 9.00 22 сентября 2022 г. до 9.00 23 сентября 2022 г.

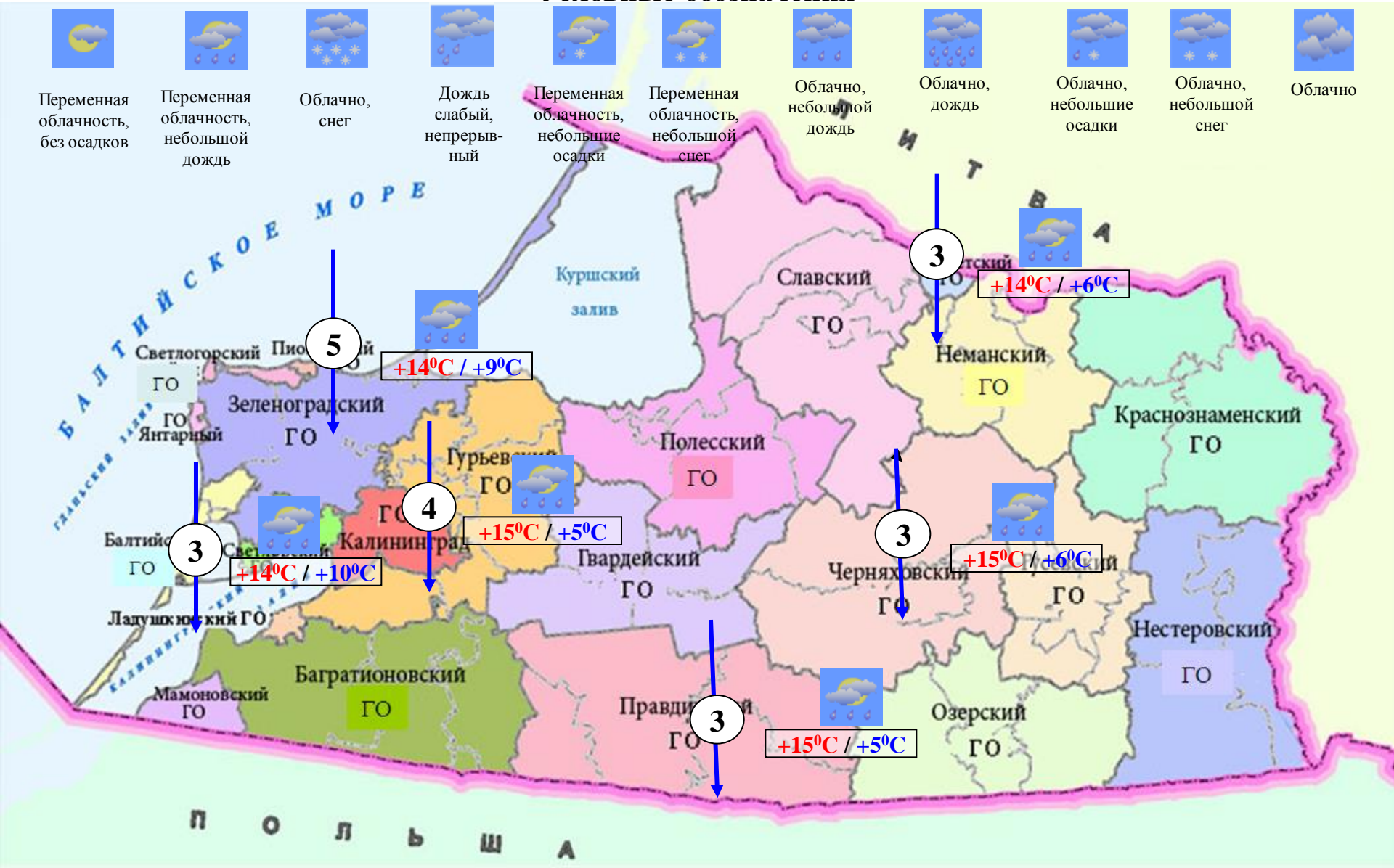
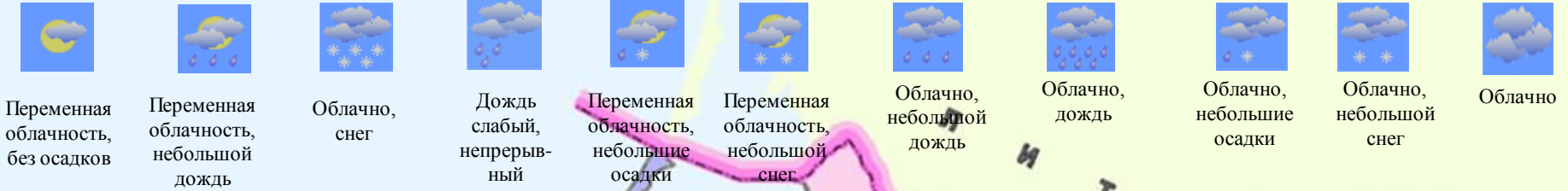
Метеорологические явления, способные вызвать ЧС не прогнозируются.

| | День | Ночь |
|--------------------|--------------------------------------|--------------------------------------|
| Облачность | облачно с прояснениями | облачно с прояснениями |
| Осадки | без существенных осадков | без существенных осадков |
| Ветер | северный, северо-западный 4-9 м/с | северный, северо-западный 3-8 м/с |
| Температура | +11...+16°C | +5...+10°C |
| Явления | нет | нет |
| Видимость | 3-6 км | 3-6 км |



ДЕТАЛИЗИРОВАННЫЙ МЕТЕОРОЛОГИЧЕСКИЙ ПРОГНОЗ ПО КАЛИНИНГРАДСКОЙ ОБЛАСТИ с 9.00 22 сентября 2022 г. до 9.00 23 сентября 2022 г.

Условные обозначения



**РИСКИ ВОЗНИКНОВЕНИЯ ЧС,
СВЯЗАННЫХ С НЕБЛАГОПРИЯТНЫМИ ЯВЛЕНИЯМИ,
НА ТЕРРИТОРИИ КАЛИНИНГРАДСКОЙ ОБЛАСТИ
с 9.00 22 сентября 2022 г. до 9.00 23 сентября 2022 г.**

**Риск возникновения ЧС
незначительный.**

