

Государственное бюджетное учреждение Калининградской области
«Отряд государственной противопожарной службы и обеспечения мероприятий гражданской обороны»
ОТДЕЛ МОНИТОРИНГА И ПРОГНОЗИРОВАНИЯ ЧРЕЗВЫЧАЙНЫХ СИТУАЦИЙ
Centre of monitoring and forecasting of extreme situations

236003 г. Калининград, Московский пр-т, 188
тел., факс (4012) 311-288; E-mail: tcmp_klg@mail.ru

14 сентября 2022 года

№ 878 - ОМПЧС

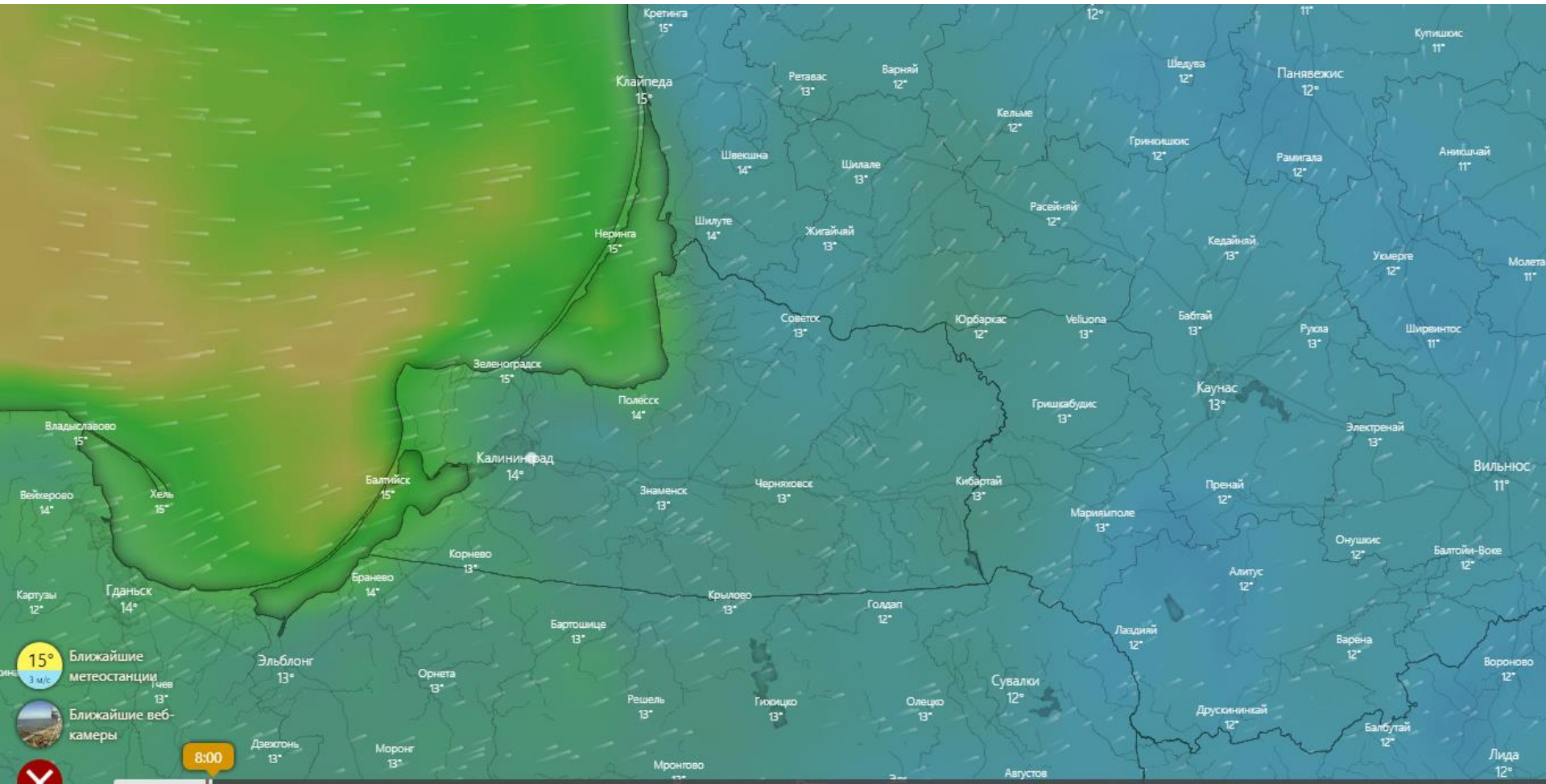
ОПЕРАТИВНЫЙ ЕЖЕДНЕВНЫЙ ПРОГНОЗ
чрезвычайных ситуаций с 14 сентября 2022 года по 15 сентября 2022 года
(графический вариант)

Дежурный ОМП ЧС

А.А. Иванов

СИНОПТИЧЕСКИЕ ПРОЦЕССЫ, ОБУСЛАВЛИВАЮЩИЕ МЕТЕОУСЛОВИЯ НА ТЕРРИТОРИИ КАЛИНИНГРАДСКОЙ ОБЛАСТИ

ветровая нагрузка на 08.00 14 сентября 2022 г.



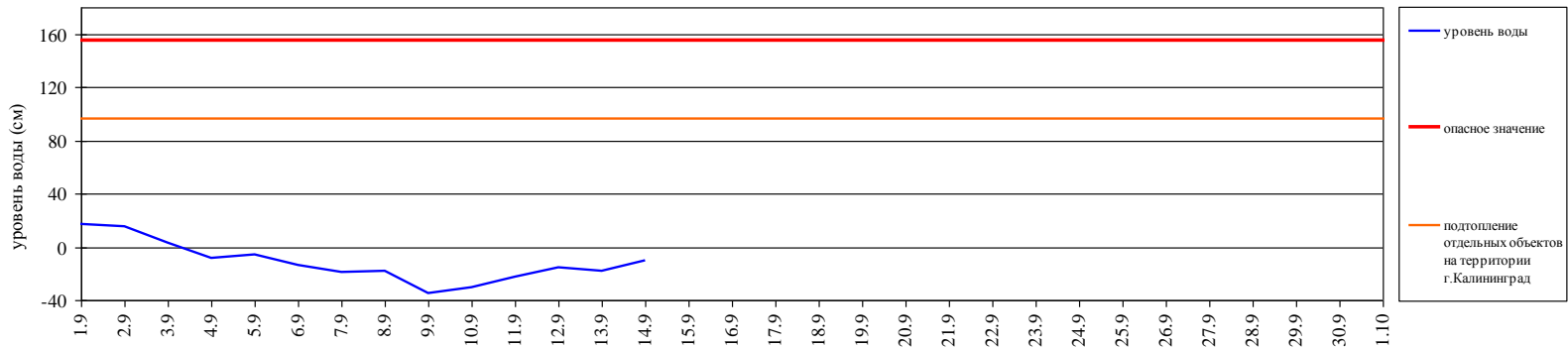
| | Среда 14 | | | | | | | Четверг 15 | | | | | | | Пятница 16 | | | | | | | Суббота 17 | | | | | | | Воскресен. 18 | | | | | | | Понед. | | | | | | |
|------------------|----------|-----|-----|-----|-----|-----|-----|------------|-----|-----|-----|-----|-----|-----|------------|-----|-----|-----|-----|-----|-----|------------|-----|-----|-----|-----|-----|-----|---------------|-----|-----|-----|-----|----|-----|--------|-----|-----|-----|-----|-----|-----|
| Часы | 2 | 5 | 8 | 11 | 14 | 17 | 20 | 23 | 2 | 5 | 8 | 11 | 14 | 17 | 20 | 23 | 2 | 5 | 8 | 11 | 14 | 17 | 20 | 23 | 2 | 5 | 8 | 11 | 14 | 17 | 20 | 23 | 2 | 5 | 8 | 11 | 14 | 17 | 20 | 23 | 2 | 5 |
| Температура °C | 13° | 13° | 14° | 16° | 17° | 17° | 15° | 13° | 13° | 12° | 14° | 16° | 17° | 16° | 14° | 13° | 12° | 11° | 12° | 13° | 14° | 14° | 13° | 12° | 12° | 12° | 12° | 14° | 15° | 15° | 12° | 11° | 10° | 9° | 10° | 13° | 14° | 14° | 11° | 10° | 10° | 10° |
| Дождь mm | | | 0.3 | 0.4 | 0.3 | 0.3 | 0.3 | | | | | | 0.3 | | | | 0.3 | 0.3 | 0.7 | 0.7 | 0.9 | 0.3 | 0.7 | | | 0.5 | 0.4 | 0.6 | 0.2 | | | | | | | | | 0.2 | | | | |
| Ветер m/s | 4 | 5 | 5 | 7 | 7 | 6 | 4 | 3 | 4 | 4 | 5 | 7 | 7 | 7 | 5 | 5 | 6 | 6 | 7 | 9 | 9 | 6 | 6 | 6 | 6 | 6 | 5 | 6 | 5 | 5 | 3 | 2 | 3 | 3 | 2 | 4 | 3 | 3 | 2 | 1 | 2 | 2 |
| Порывы ветра m/s | 7 | 9 | 9 | 14 | 14 | 14 | 11 | 7 | 6 | 7 | 10 | 14 | 13 | 13 | 10 | 10 | 10 | 12 | 17 | 16 | 12 | 12 | 11 | 11 | 10 | 11 | 11 | 10 | 9 | 5 | 5 | 5 | 5 | 8 | 8 | 7 | 5 | 4 | 4 | 4 | | |
| Напр. ветра | ↗ | ↗ | ↗ | ↗ | ↗ | ↗ | ↗ | ↗ | ↗ | ↗ | ↗ | ↗ | ↗ | ↗ | ↗ | ↗ | ↗ | ↗ | ↗ | ↗ | ↗ | ↗ | ↗ | ↗ | ↗ | ↗ | ↗ | ↗ | ↗ | ↗ | ↗ | ↗ | ↗ | | | | | | | | | |

ГИДРОЛОГИЧЕСКАЯ ОБСТАНОВКА на 8.00 14 сентября 2022 г.

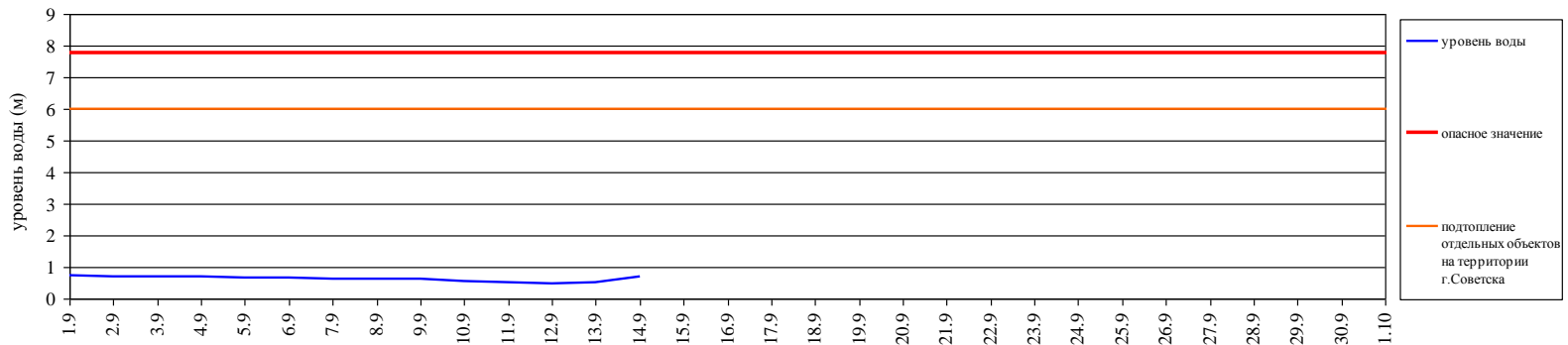
Паводковая обстановка (существенные изменения в режиме рек области):

уровень воды на реках области не приближается к опасным значениям

Уровень воды в р. Преголя относительно "0" поста МПК (г. Калининград)



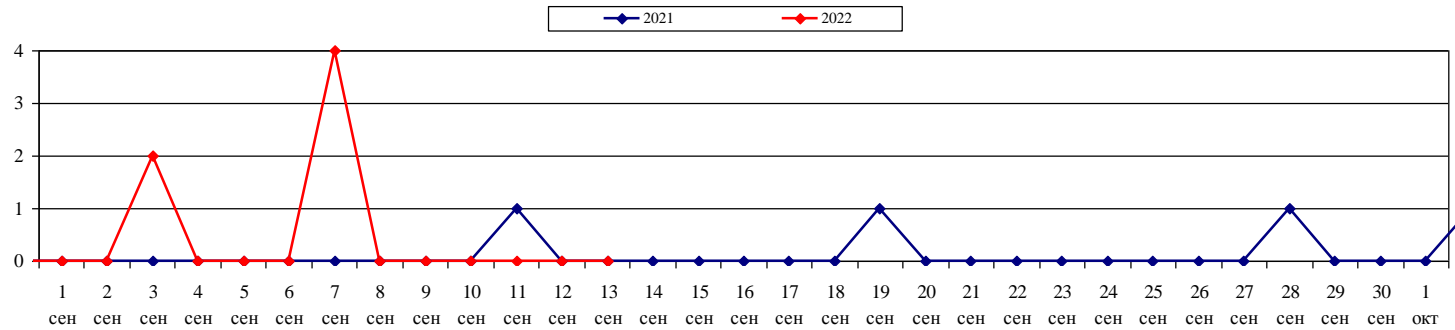
Уровень воды в р. Неман (г. Смалинникай, Литва)



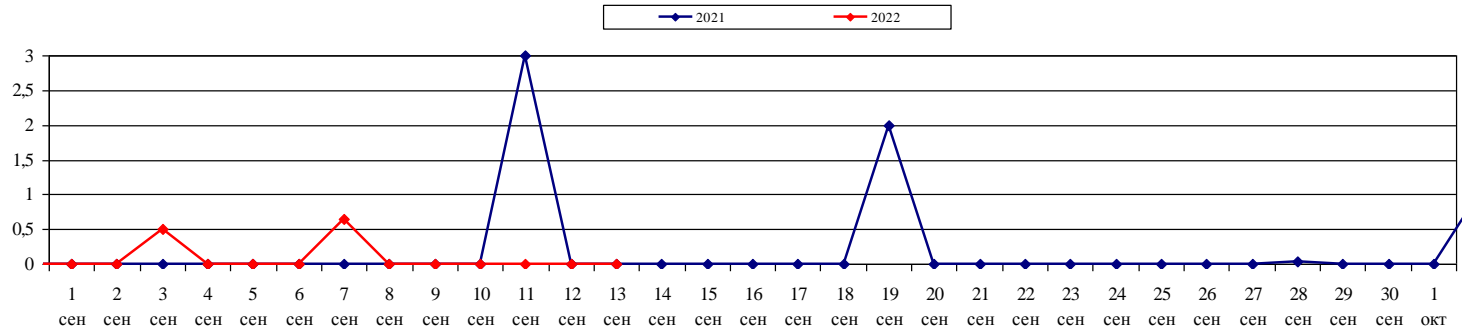
ЛЕСОПОЖАРНАЯ ОБСТАНОВКА на 13 сентября 2022 г.

| | За сутки | Всего в 2022 году |
|----------------------------------|------------|-------------------|
| Количество природных пожаров: | 0 | 1287 |
| в том числе ландшафтных пожаров: | 0 | 1277 |
| в том числе лесных пожаров: | 0 | 10 |
| Действующие лесные пожары | нет | |

Количество ландшафтных пожаров (2021-2022 гг., сентябрь)

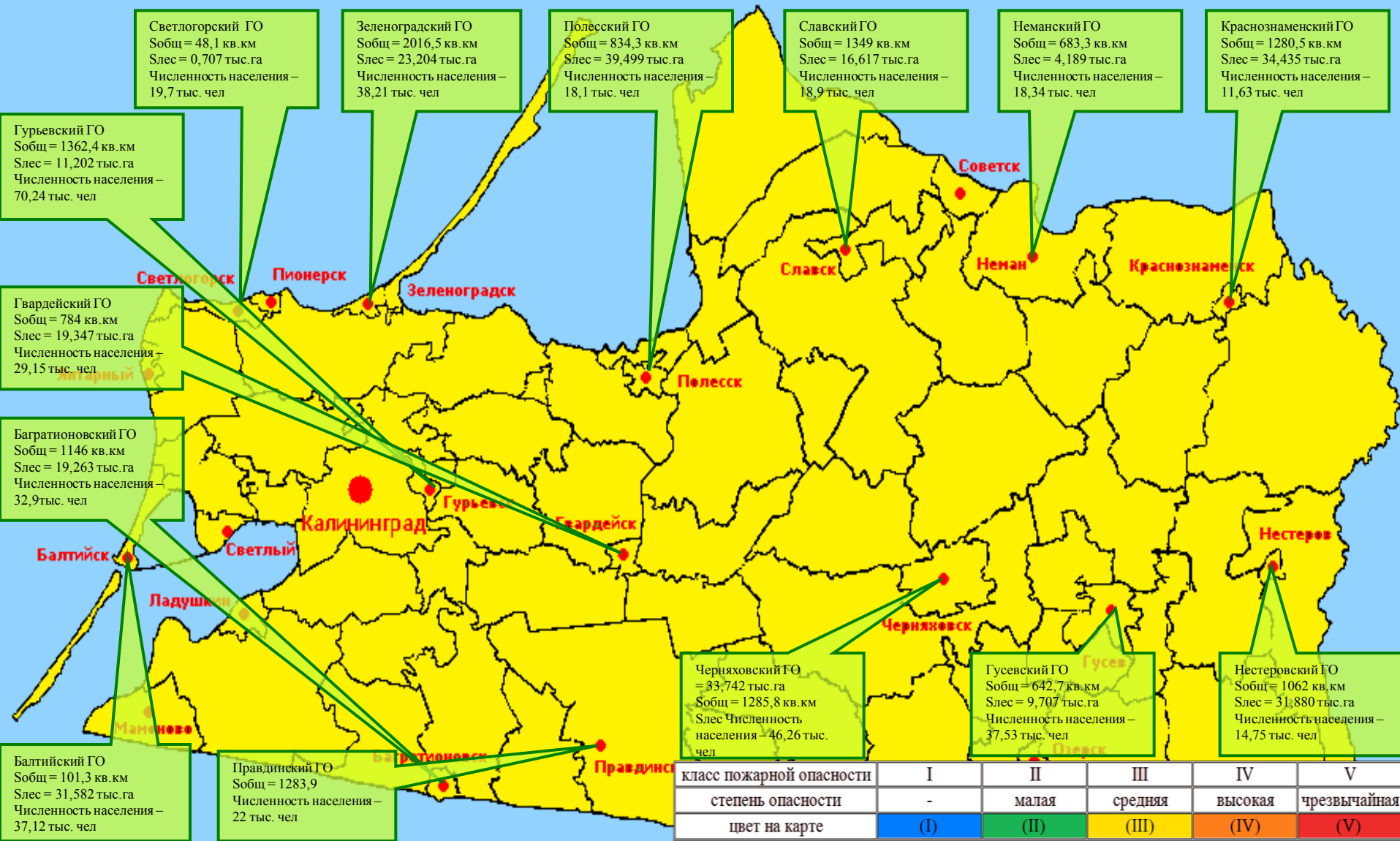


Площадь ландшафтных пожаров (2021-2022 гг., сентябрь)



ПОЖАРНАЯ ОПАСНОСТЬ ЛЕСОВ В КАЛИНИНГРАДСКОЙ ОБЛАСТИ ПО УСЛОВИЯМ ПОГОДЫ на 13 сентября 2022 г.

14-15 сентября по Калининградской области ожидается пожароопасность 3 класса, 16 сентября местами понизится до 1 класса.



МЕТЕОРОЛОГИЧЕСКИЙ ПРОГНОЗ ПО ТЕРРИТОРИИ КАЛИНИНГРАДСКОЙ ОБЛАСТИ с 9.00 14 сентября 2022 г. до 9.00 15 сентября 2022 г.

Метеорологические явления, способные вызвать ЧС не прогнозируются.

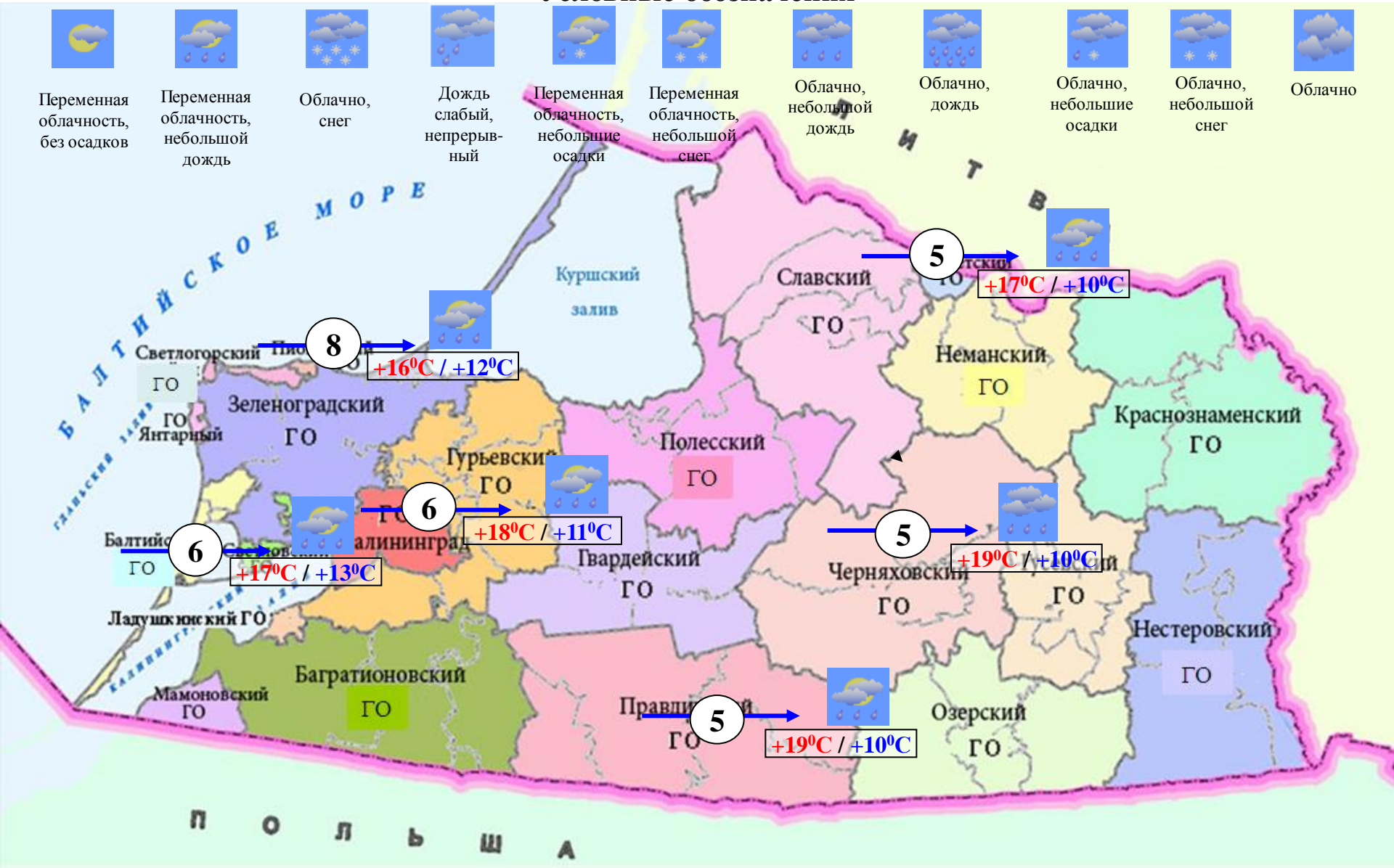
| | День | Ночь |
|--------------------|--|--------------------------------------|
| Облачность | облачно с прояснениями | облачно с прояснениями |
| Осадки | местами небольшие кратковременные дожди | небольшие кратковременные дожди |
| Ветер | южный, юго-западный 5-10 м/с, местами порывы 12-14 м/с | юго-западный 4-9 м/с, местами 12 м/с |
| Температура | +14...+19°C | +9...+14°C |
| Явления | нет | нет |
| Видимость | 3-6 км | 4-7 км |



ДЕТАЛИЗИРОВАННЫЙ МЕТЕОРОЛОГИЧЕСКИЙ ПРОГНОЗ ПО КАЛИНИНГРАДСКОЙ ОБЛАСТИ с 9.00 14 сентября 2022 г. до 9.00 15 сентября 2022 г.

Условные обозначения

| | | | | | | | | | | |
|------------------------------------|--|---------------|---------------------------|---|---------------------------------------|--------------------------|----------------|---------------------------|-------------------------|---------|
| | | | | | | | | | | |
| Переменная облачность, без осадков | Переменная облачность, небольшой дождь | Облачно, снег | Дождь слабый, непрерывный | Переменная облачность, небольшие осадки | Переменная облачность, небольшой снег | Облачно, небольшой дождь | Облачно, дождь | Облачно, небольшие осадки | Облачно, небольшой снег | Облачно |



**РИСКИ ВОЗНИКНОВЕНИЯ ЧС,
СВЯЗАННЫХ С НЕБЛАГОПРИЯТНЫМИ ЯВЛЕНИЯМИ,
НА ТЕРРИТОРИИ КАЛИНИНГРАДСКОЙ ОБЛАСТИ
с 9.00 14 сентября 2022 г. до 9.00 15 сентября 2022 г.**

**Риск возникновения ЧС
незначительный.**

