

Государственное бюджетное учреждение Калининградской области
«Отряд государственной противопожарной службы и обеспечения мероприятий гражданской обороны»
ОТДЕЛ МОНИТОРИНГА И ПРОГНОЗИРОВАНИЯ ЧРЕЗВЫЧАЙНЫХ СИТУАЦИЙ
Centre of monitoring and forecasting of extreme situations

236003 г. Калининград, Московский пр-т, 188
тел., факс (4012) 311-288; E-mail: tcmp_klg@mail.ru

12 сентября 2022 года

№ 872 - ОМПЧС

ОПЕРАТИВНЫЙ ЕЖЕДНЕВНЫЙ ПРОГНОЗ
чрезвычайных ситуаций с 12 сентября 2022 года по 13 сентября 2022 года
(графический вариант)

Дежурный ОМП ЧС

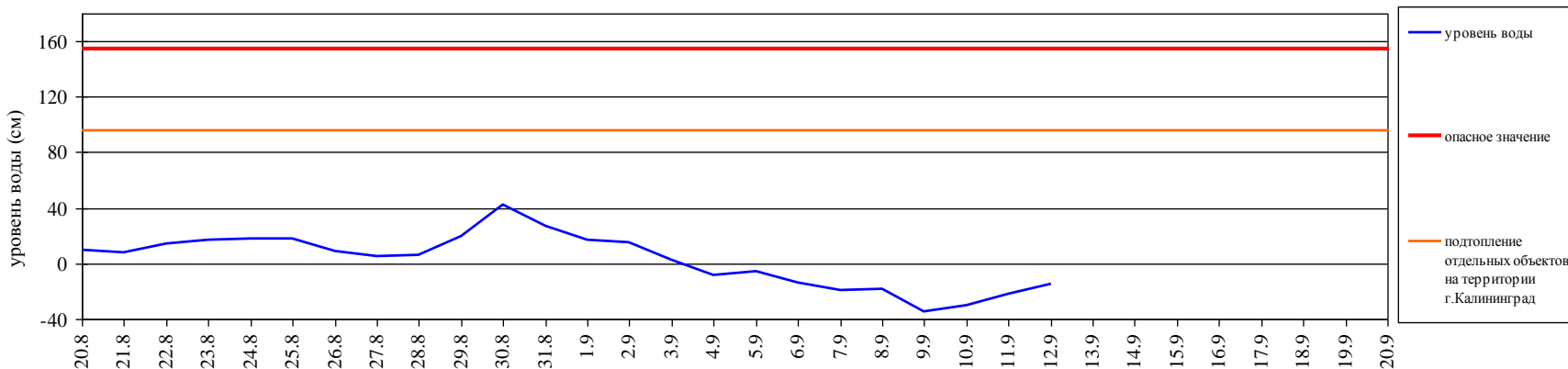
А.А. Иванов

ГИДРОЛОГИЧЕСКАЯ ОБСТАНОВКА на 8.00 12 сентября 2022 г.

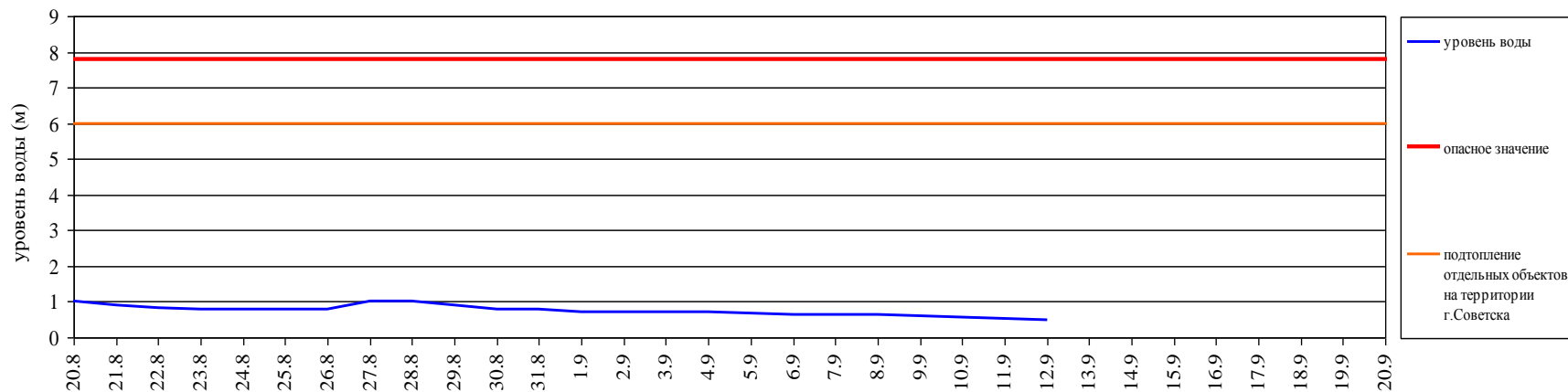
Паводковая обстановка (существенные изменения в режиме рек области):

уровень воды на реках области не приближается к опасным значениям

Уровень воды в р. Преголя относительно "0" поста МПК (г. Калининград)



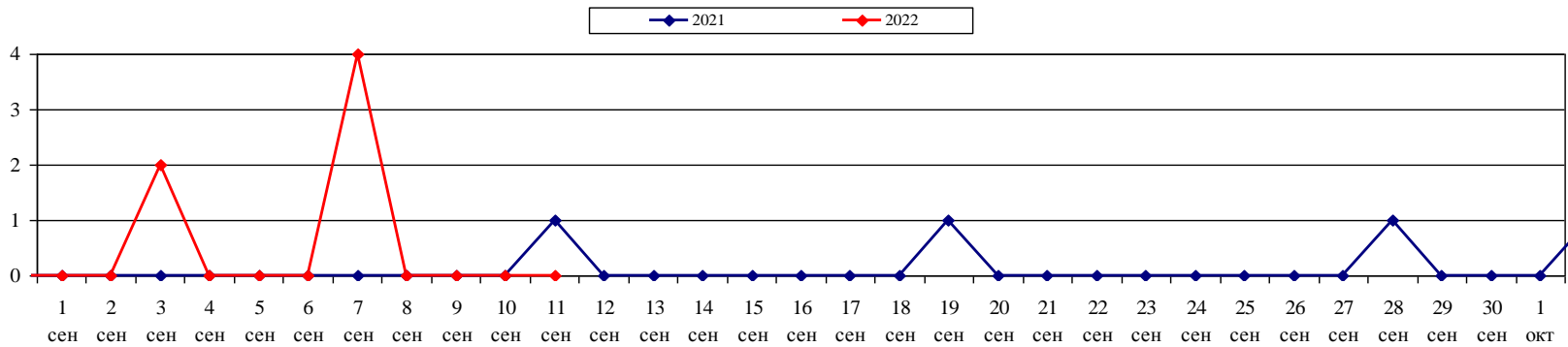
Уровень воды в р. Неман (г. Смалининкай, Литва)



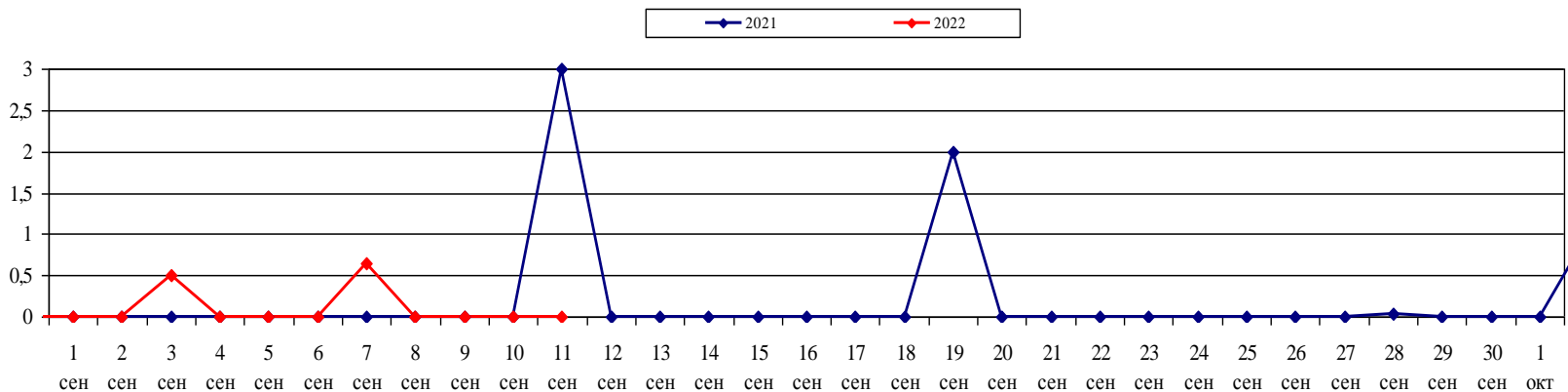
ЛЕСОПОЖАРНАЯ ОБСТАНОВКА на 11 сентября 2022 г.

	За сутки	Всего в 2022 году
Количество природных пожаров:	0	1287
в том числе ландшафтных пожаров:	0	1277
в том числе лесных пожаров:	0	10
Действующие лесные пожары	нет	

Количество ландшафтных пожаров (2021-2022 гг., сентябрь)

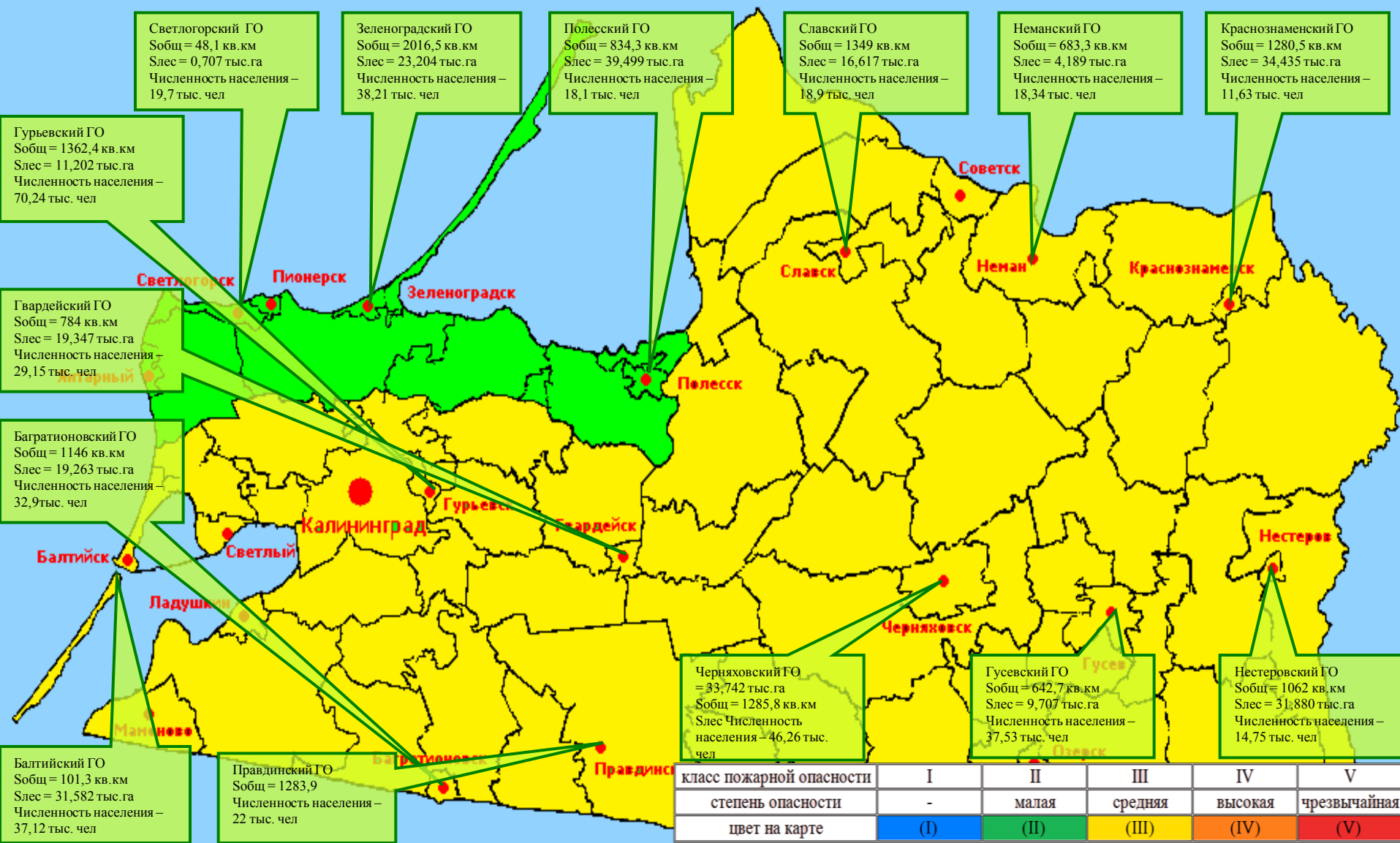


Площадь ландшафтных пожаров (2021-2022 гг., сентябрь)



ПОЖАРНАЯ ОПАСНОСТЬ ЛЕСОВ В КАЛИНИНГРАДСКОЙ ОБЛАСТИ ПО УСЛОВИЯМ ПОГОДЫ на 11 сентября 2022 г.

12-14 сентября по Калининградской области сохранится пожароопасность 3 класса, местами 2 класса.



Светлогорский ГО
Собщ = 48,1 кв. км
Слес = 0,707 тыс. га
Численность населения – 19,7 тыс. чел

Зеленоградский ГО
Собщ = 2016,5 кв. км
Слес = 23,204 тыс. га
Численность населения – 38,21 тыс. чел

Полесский ГО
Собщ = 834,3 кв. км
Слес = 39,499 тыс. га
Численность населения – 18,1 тыс. чел

Славский ГО
Собщ = 1349 кв. км
Слес = 16,617 тыс. га
Численность населения – 18,9 тыс. чел

Неманский ГО
Собщ = 683,3 кв. км
Слес = 4,189 тыс. га
Численность населения – 18,34 тыс. чел

Краснознаменский ГО
Собщ = 1280,5 кв. км
Слес = 34,435 тыс. га
Численность населения – 11,63 тыс. чел

Гурьевский ГО
Собщ = 1362,4 кв. км
Слес = 11,202 тыс. га
Численность населения – 70,24 тыс. чел

Гвардейский ГО
Собщ = 784 кв. км
Слес = 19,347 тыс. га
Численность населения – 29,15 тыс. чел

Багратионовский ГО
Собщ = 1146 кв. км
Слес = 19,263 тыс. га
Численность населения – 32,9 тыс. чел

Балтийский ГО
Собщ = 101,3 кв. км
Слес = 31,582 тыс. га
Численность населения – 37,12 тыс. чел

Правдинский ГО
Собщ = 1283,9
Численность населения – 22 тыс. чел

Черняховский ГО
Собщ = 33,742 тыс. га
Слес = 1285,8 кв. км
Численность населения – 46,26 тыс. чел

Гусевский ГО
Собщ = 642,7 кв. км
Слес = 9,707 тыс. га
Численность населения – 37,53 тыс. чел

Нестеровский ГО
Собщ = 1062 кв. км
Слес = 31,880 тыс. га
Численность населения – 14,75 тыс. чел

МЕТЕОРОЛОГИЧЕСКИЙ ПРОГНОЗ ПО ТЕРРИТОРИИ КАЛИНИНГРАДСКОЙ ОБЛАСТИ с 9.00 12 сентября 2022 г. до 9.00 13 сентября 2022 г.

Метеорологические явления, способные вызвать ЧС не прогнозируются.

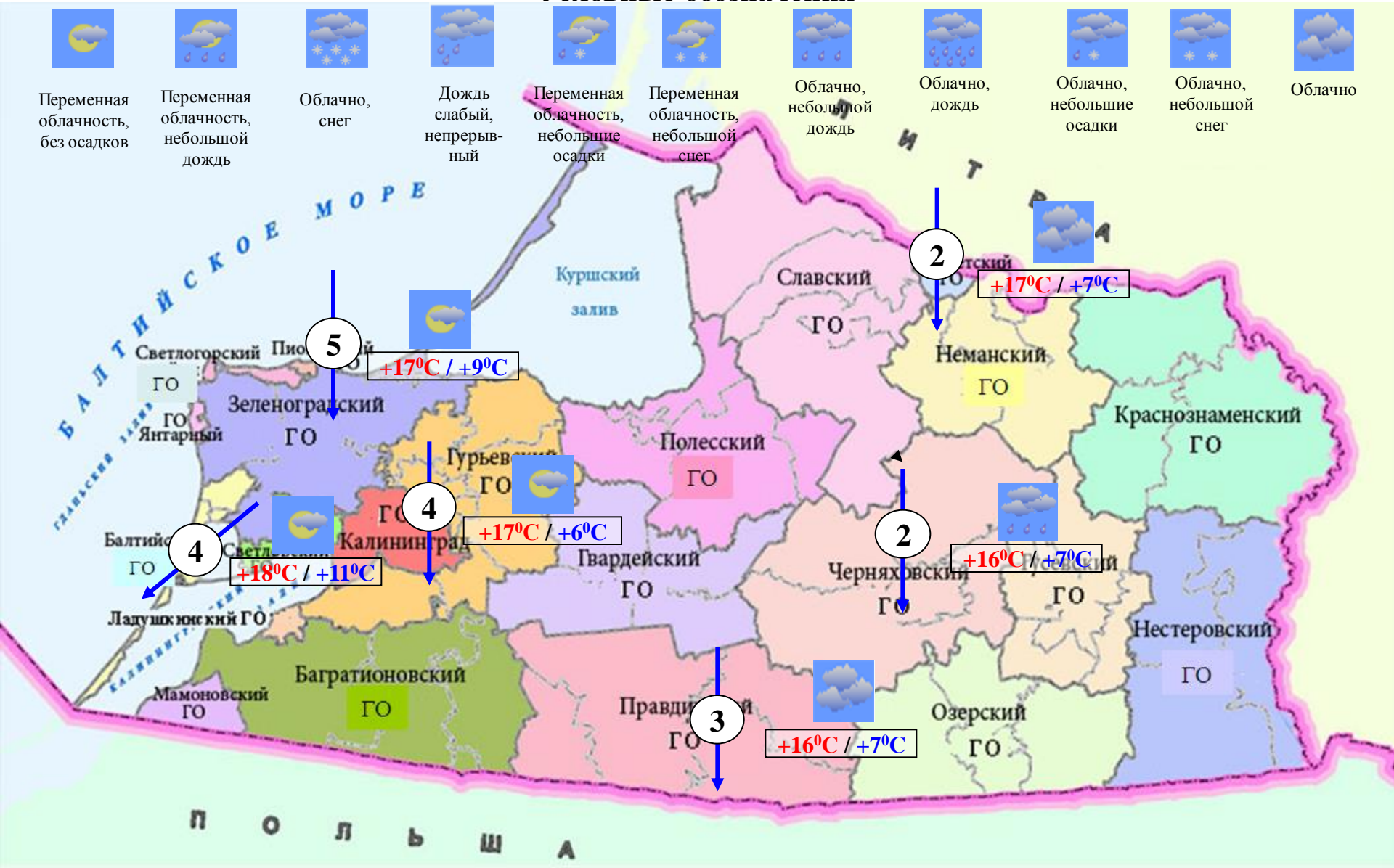
	День	Ночь
Облачность	переменная облачность	переменная облачность
Осадки	местами небольшой кратковременный дождь	без осадков <small>Куршский залив</small>
Ветер	северный 5-10 м/с, на побережье 6-11 м/с	юго-западный 2-7 м/с
Температура	+12...+17°C	+6...+11°C
Явления	нет	местами туман
Видимость	3-7 км	4-7 км, в тумане 500-1000 м



ДЕТАЛИЗИРОВАННЫЙ МЕТЕОРОЛОГИЧЕСКИЙ ПРОГНОЗ ПО КАЛИНИНГРАДСКОЙ ОБЛАСТИ с 9.00 12 сентября 2022 г. до 9.00 13 сентября 2022 г.

Условные обозначения

Переменная облачность, без осадков	Переменная облачность, небольшой дождь	Облачно, снег	Дождь слабый, непрерывный	Переменная облачность, небольшие осадки	Переменная облачность, небольшой снег	Облачно, небольшой дождь	Облачно, дождь	Облачно, небольшие осадки	Облачно, небольшой снег	Облачно



**РИСКИ ВОЗНИКНОВЕНИЯ ЧС,
СВЯЗАННЫХ С НЕБЛАГОПРИЯТНЫМИ ЯВЛЕНИЯМИ,
НА ТЕРРИТОРИИ КАЛИНИНГРАДСКОЙ ОБЛАСТИ
с 9.00 12 сентября 2022 г. до 9.00 13 сентября 2022 г.**

**Риск возникновения ЧС
незначительный.**

